

Emma[®]

Cama Box Basics





Cama Box

Emma Basics

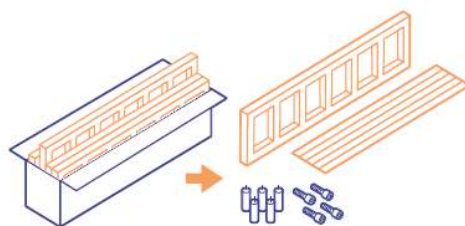
Conteúdo

1. Manual de montagem	5
2. Dicas e cuidados	7
3. 100 noites de teste	8
4. Garantia	9
5. Contato	10

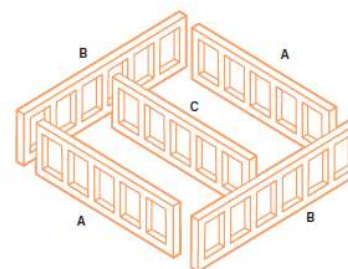


1. Manual de montagem

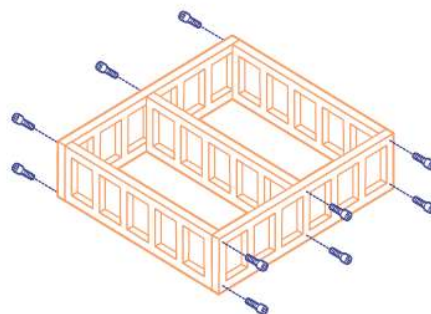
	Estrutura frontal e traseira - A	Estrutura lateral - B	Estrutura central - C	Estrado dobrável	Pés	Parafusos Alen	Chave Alen	Capa
Solteiro	2	2	-	1	6	8	1	1
Casal	2	2	1	2	9	12	1	1
Queen/King	2	2	1	2	9	12	1	1



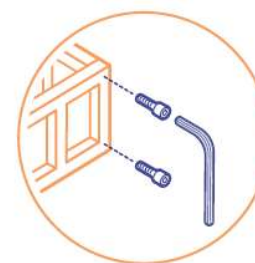
1 Retire as peças da caixa



2 Posicione as peças de madeira com os furos para os pés voltados para baixo



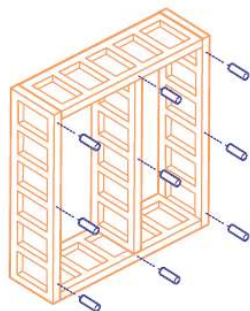
3 Coloque os parafusos



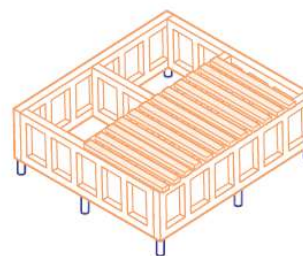
4 Aperte os parafusos com a chave em L que acompanha o produto



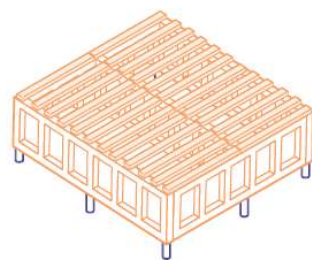
1. Manual de montagem



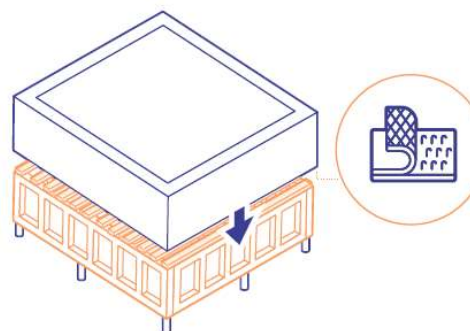
5 Rosqueie os pés



6 Posicione a primeira ripa no encaixe destacado em vermelho



7 Estique o estrado até a outra extremidade da cama



8 Coloque a capa de tecido e finalize ajustando o velcro

2. Dicas e cuidados

Cuidados

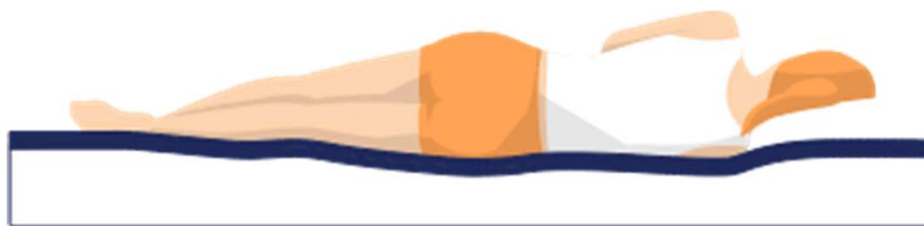
- A sua cama suporta o peso de 150kg por indivíduo (considerar 2 indivíduos para os tamanhos Casal, Queen e King).

Limpeza

- Capa não lavável.
- Para limpeza, utilizar pano seco ou ligeiramente úmido.

3. 14 noites de teste

Pensando no período de adaptação com sua nova cama, nós oferecemos 14 noites de teste, e caso não se adapte, é só entrar em contato com a gente que recolhemos o produto e devolvemos seu dinheiro, sem estresse!



4. Garantia

Acreditamos na qualidade dos nossos produtos e dos materiais utilizados na sua fabricação, e por isso oferecemos a garantia de 1 ano na sua Cama Box Emma.

O prazo da garantia se inicia a partir do momento que o cliente recebe o produto e ela não se aplica a danos causados por uso impróprio, insuficiente ou cuidados incorretos.

Como acionar a garantia:

Se encontrou ou acredita que sua cama está com defeito basta entrar em contato conosco por email no contato@colchoesemma.com.br nos informando o problema e com fotos que evidenciem o mesmo.

A garantia da Cama Box Emma cobre:

- Defeitos de fabricação como: Peças quebradas, capa rasgada, peças faltantes.
- A garantia também cobre peças ou capa de tamanho errado.

O que a garantia NÃO cobre:

- A garantia não cobre sobras de costura na capa.
- A garantia também não cobre danos à cama decorrentes de mau uso.
- Mau uso: é considerado mau uso cortes e manchas na capa, encolhimento do tecido por lavagem, danos ao abrir o produto, peso máximo suportado excedido, desfiamento e montagem incorreta.



5. Contatos

Se ainda possui qualquer dúvida, entre em contato conosco! Temos os seguintes canais disponíveis:



Chat

Acesso pelo nosso site: www.colchoesemma.com.br

Horário de atendimento: de segunda-feira a sexta feira das 8:00 - 19:00



E-mail

contato@colchoesemma.com.br

Entraremos em contato assim que possível!



Telefone

11 3197-4033

Horário de atendimento: de segunda-feira a sexta feira das 8:00 - 19:00

*(exceto domingos e feriados)

Emma®

Emma Matratzen GmbH
Wilhem-Leuschner-Straße 78
60329 Frankfurt am Main