



INSTRUCTIVO DE ENSAMBLE BASE Y CABECERA EMMA MODULAR

QUE INCLUYE

En la caja encontraras lo siguiente:

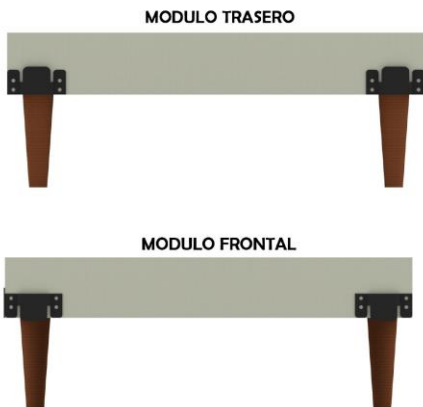
- 4 módulos para base de cama (tamaño individual únicamente 2 módulos).
- 12 patas (tamaño individual únicamente 6 patas)



IDENTIFICA CADA MODULO

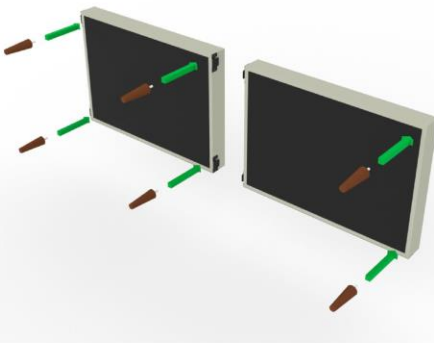
La base incluye 2 módulos traseros y 2 módulos frontales, te damos unas diferencias para que puedas ubicar cual es cual (en caso de haber adquirido tamaño individual únicamente incluirá 1 modulo trasero y 1 modulo frontal).

- **Modulo Trasero**
 - Cada modulo contiene 4 herrajes, 2 atrás y 2 adelante.
 - Cada herraje esta apuntado hacia arriba.
- **Modulo Frontal**
 - Cada modulo contiene 2 herrajes, solo contiene herrajes en la parte de atrás.
 - Cada herraje esta apuntado hacia abajo.



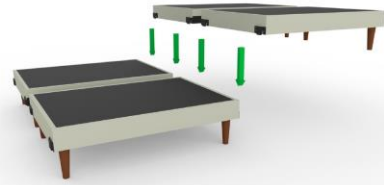
PASO 1 – ENROSCA LAS PATAS

- Enrosca las patas en sus respectivas posiciones marcadas en la parte inferior de cada modulo.
- Cada modulo trasero requiere de 4 patas.
- Cada modulo frontal requiere de 2 patas.
- En total serán 12 patas (en caso de ser tamaño individual serán únicamente 6 patas)



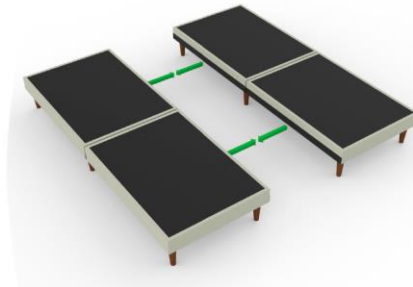
Paso 2 – Ancla módulos frontales a módulos traseros

- Ya habiendo enrosado las patas, ancla los módulos frontales a los módulos traseros, deslizando los de arriba hacia abajo, asegurándote que asienten completamente.
- Asegúrate que el contactel (tira de tela negra en el costado de cada modulo este apuntando al mismo lado cada modulo).
- En caso de ser tamaño individual únicamente será 1 modulo trasero y 1 modulo frontal.



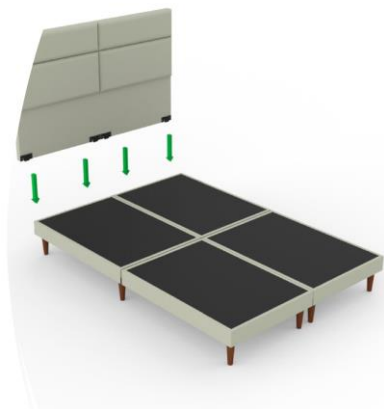
Paso 3 – Une lado izquierdo con lado derecho de la base.

- Asegurate que el contactel (tira de tela negra que se encuentra en el costado de cada modulo) este apuntando a lo que será el centro de la base.
- Une ambas partes simplemente pegándolas una a otra.
- En caso de haber adquirido tamaño individual este paso no es necesario realizarlo.



Paso 4 - Cabecera

- En caso de haber adquirido la cabecera de su base, en este paso se colocara.
- En los 4 herrajes que quedaron expuestos en la parte trasera de la base (en caso de ser tamaño individual únicamente 2 herrajes) vas a deslizar de arriba hacia abajo la cabecera, asegurándote que asienten completamente.
- En caso de no haber adquirido la cabecera, los herrajes quedaran expuestos y escondidos contra la pared, disponibles por si en algún futuro quieras agregársela.



Paso 5 – Coloca tu colchon

- Felicidades! Has armado tu base de cama, ponle tu colchon EMMA SLEEP sobre ella y disfruta de una noche de sueño profundo!



Si tiene alguna duda

- ¡Pregúntanos! Mándanos un correo a info@emma-colchon.com.mx o llámanos a nuestro equipo de atención a clientes.

+52 55 5084 8161