

GUIDE DENIM

Printemps-Été 2025

14 COUPES DE JEANS

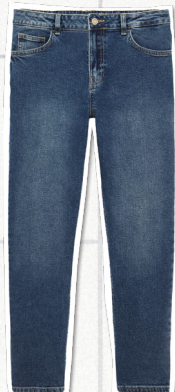
Disponibles du 34 au 48



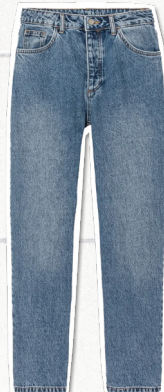
GASPARD



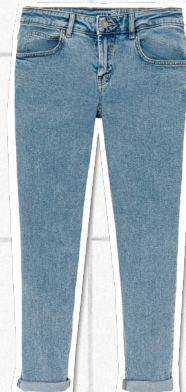
ERNEST



GASTON



BASILE



LUCIEN



MARCEL



OSCAR



EUGÈNE



HECTOR



BARREL



PAPERBAG



CHARPENTIER



LARGE

*Coupe **SKINNY**
Stretch super confort
Taille haute
Longueur standard*



*Je veux être libre de tout ! Roulotté en bas ou pas, GASPARD est le basique iconique. À choisir dans votre taille habituelle pour un fit parfait : jambes sculptées et confort night & day. À collectionner dans plusieurs délavages.
L'info à retenir : il existe en version longue sur l'e-shop !*

GASPARD

*Coupe **SKINNY** push up
Stretch super confort
Taille mi-haute
Longueur cheville*



*Je veux être remarquée, et remarquable ! ERNEST, avec son effet push-up, galbe les fesses et sa coupe skinny allonge les jambes comme jamais.
À choisir dans votre taille habituelle pour un fit parfait !
L'info à retenir : il existe en version longue sur l'e-shop !*

ERNEST

Coupe **SLIM**

Léger stretch confort

Taille mi-haute

Longueur 7/8è



Je veux imposer ma présence ! GASTON est un slim parfait : il aime dessiner les courbes et tester de nouveaux looks le plus souvent possible ! À styliser selon l'envie du jour (ou du soir). L'info à retenir : sa coupe 7/8è met en valeur vos shoes et comme chacune sait, les chaussures font le style !

GASTON



Coupe **DROITE**
100% coton
Taille haute
Longueur standard



Je veux me sentir invincible ! BASILE, c'est LE jean « self estime ».
En bref : une pièce de référence dans tout bon dressing qui se respecte.
En baskets ou talons, en veste de tailleur ou t-shirt... ça matche !
L'info à retenir : pris une taille au-dessus, il a une dégaine un peu boyish.

BASILE

*Coupe **GIRLFRIEND**
Léger stretch confort
Taille mi-haute
Longueur 7/8è roulottée*



*Je veux mettre toutes les chances de mon côté ! LUCIEN s'amuse à bousculer les codes : girlfriend ou boyish, tout dépend de la taille de jean choisie. Allure cool et fort caractère, le changement de style est sa raison d'être.
L'info à retenir : roulotté en bas, c'est le twist féminin qui va bien !*

LUCIEN



*Coupe **MOM**
Léger stretch confort
Taille haute
Longueur cheville*



Je veux rester simple ! MARCEL a tout bon, tout le temps ! On sait précisément pourquoi c'est une pièce essentielle à nos vies : taille affinée, hanches dessinées et chevilles dévoilées... impensable de s'en passer !

L'info à retenir : à aimer dans votre taille habituelle pour un fit parfait.

MARCEL

Coupe MOM

Léger stretch confort

Taille très haute avec découpe V

Longueur cheville



Je veux regarder dans le rétro ! MARCEL revisite les 50's avec une taille affinée, des hanches dessinées et des chevilles dévoilées. L'allure de ce jean est ultra-féminine, le jour, le soir, au bureau, au resto, en vadrouille !

L'info à retenir : à aimer dans votre taille habituelle pour un fit parfait !

MARCEL

Coupe **SLOUCHY CARROT**

Léger stretch confort

Taille haute à pinces

Longueur cheville roulottée en bas



Je veux faire la différence ! OSCAR mixe les influences : entre le jean boyfriend oversize & le mom, entre le pantalon à pinces et la dégaine streetwear. On le roulotte en bas pour féminiser l'allure. L'info à retenir : il est ajusté sur les fesses, ample sur les cuisses et resserré en bas. Perfect !

OSCAR

Coupe **BARREL**

100% coton

Taille haute

Longueur cheville



Je veux gagner en popularité ! Le jean BARREL s'inspire des codes du streetwear et insuffle un nouveau cool. Aussitôt testé, aussitôt adopté pour sa coupe : souple sur les hanches, volumineuse sur les jambes et un peu resserrée en bas. L'info à retenir : son volume est + oversize que le balloon.

BARREL

Coupe **PAPERBAG**

100% coton

Taille haute

Longueur cheville



*Je veux une énergie nouvelle ! Le jean PAPERBAG pioche son inspiration dans le style workwear : une ceinture à nouer taille haute, des découpes surpiquées pour structurer la coupe, un beau denim longue durée !
L'info à retenir : les chevilles apparentes ajoutent une vibration féminine.*

PAPERBAG

Coupe **FLARE**

Léger stretch confort

Taille haute

Jambes longues



Je veux suivre mon intuition ! EUGÈNE est une icône 70's devenue intemporelle, et pour cause : sa mission est de nous dessiner une allure longiligne et pleine de panache dans tous les domaines. L'info à retenir : des talons cachés sous la longueur du jean nous font des jambes longues, longues, longues !

EUGÈNE

Coupe **FLARE LARGE**
Léger stretch confort
Taille très haute
Longueur cheville effilochée



Je veux aller de l'avant ! HECTOR est fier de son statut de must-have. Une taille très haute et une allure élancée : c'est le jean tant convoité pour avancer dans la vie, conquérante et déterminée ! L'info à retenir : ses bas de jambes coupés à cru sont faciles à raccourcir soi-même si besoin !

HECTOR

Coupe **LARGE**

100% coton

Taille haute

Longueur standard



*Je veux casser les codes ! Le jean CHARPENTIER a du workwear dans son ADN et un esprit boyish qui ne demande qu'à se laisser tenter par un peu d'ultra-féminité. Il vadrouille en ville, en week-end, en vacances !
L'info à retenir : on zoome sur la griffe vintage Promod fraîchement rééditée.*

CHARPENTIER

Coupe **TRÈS LARGE**

100% coton

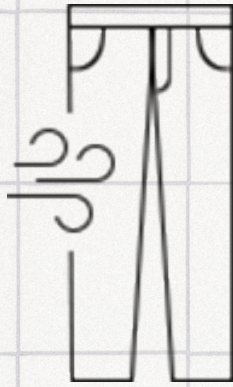
Taille haute

Jambes longues



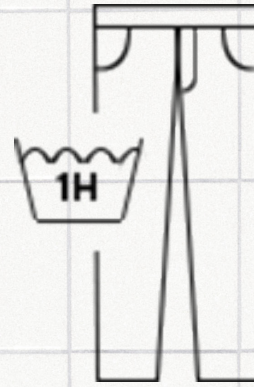
Je veux du mouvement perpétuel ! Le jean EXTRA LARGE ondule et se fait remarquer dès son entrée quelque part ! On peut jouer à varier les volumes : cropped et cintré en haut ou au contraire, oser un full look oversize. L'info à retenir : l'effet usé en bas augmente son côté urbain et canaille !

LARGE



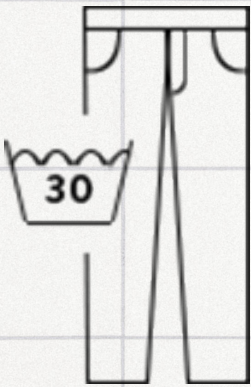
1.

Le laver le moins possible, l'aérer



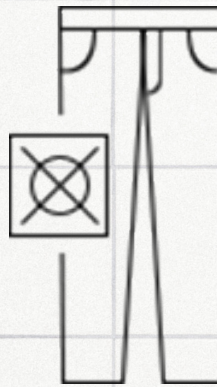
2.

1er lavage : tremper pendant 1h dans un bain d'eau tiède additionnée d'1/2 tasse de vinaigre blanc puis laver en machine



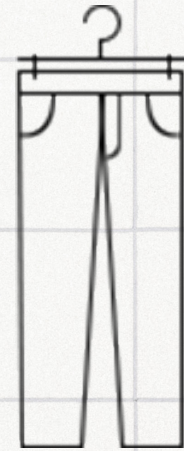
3.

Laver sur l'envers à basse température



4.

Éviter le sèche-linge



5.

Ranger sur cintre

LES CONSEILS D'ENTRETIEN