

Rapport de
**RESPONSABILITÉ
SOCIALE ET
ENVIRONNEMENTALE**

Version simplifiée à destination de nos clientes, collaborateurs.rices et futurs.es candidats.es.

PROMOD / SEPTEMBRE 2024



SOMMAIRE

Histoire de l'entreprise	3
Edito	4
Nos actions	5
01 POUR NOTRE CHAÎNE D'APPROVISIONNEMENT	
Sourcing & confection	7
Traçabilité & certification	8-9
Démarche qualité	10-11
Démarche d'éco-conception	12-13
Seconde vie	14
Moins et mieux par la gestion des stocks	15
02 POUR NOS COLLABORATEURS.RICES	
Qui sont-ils ?	17
Management & qualité de vie au travail	18
Développement des compétences	19
Diversité, égalité des chances & inclusion	20
03 POUR LES FEMMES	
Soutien aux associations	22
Extention de taille & sélection maternité	23-24

Notre Rapport **RSE** est un document qui nous permet de diffuser notre démarche et nos actions sociales, environnementales et sociétales à vous nos clientes, collaborateurs.rices et parties prenantes, afin que chacun comprenne le chemin que nous avons décidé de prendre dans le cadre de notre projet d'entreprise le Retail Responsable Sur Mesure **RRSM**.

Ce travail d'état des lieux nous permet également de faire un point sur l'avancement de notre feuille de route **RSE** et de formaliser les victoires ainsi que les points d'attention, pour nous ajuster au mieux à la réalité opérationnelle.

Dans cette version simplifiée de notre Rapport **RSE**, nous vous présentons nos actions pour notre chaîne d'approvisionnement, nos collaborateurs.rices et les femmes.

C'est un document qui a été pensé pour que tous comprennent la démarche d'amélioration continue dans laquelle nous sommes.

RETROUVEZ L'INTÉGRALITÉ
DE NOTRE RAPPORT RSE
EN SCANNANT LE QR CODE





LA CRÉATION DE PROMOD

C'est en 1975, année internationale de la Femme, que débute l'histoire de **PROMOD** dans un atelier du Nord de la France fondé par Francis-Charles Pollet.

Issu d'une grande lignée du textile français, Francis-Charles est un jeune entrepreneur enthousiaste. A 30 ans, il relance une petite chaîne de lingerie qu'il transforme rapidement en boutique de prêt-à-porter féminin.

Inspiré par la mode et les femmes, c'est ainsi qu'il crée **PROMOD** avec ses collaborateurs des premières heures, animé par la passion du métier et l'esprit de liberté des années 70. Comme il nous le raconte encore avec son sourire bienveillant, c'est en observant ses collègues de travail qu'il a eu la vision de « ce style frais, sympa et simple » : à l'inverse des tailleurs sophistiqués du moment,

il voulait proposer des tenues aussi féminines que faciles à vivre, avec de la couleur et toujours un grand sens du détail et de l'esthétique.

Pour ce visionnaire qui aime tant apprendre des autres, « être heureux au travail est la façon la plus naturelle de donner le meilleur de soi ». Il encourage un management de confiance qui laisse la place à l'initiative et au respect de chacun.

Cet état d'esprit doté d'une combativité positive permettra à l'entreprise de traverser les crises et de se réinventer à chaque tournant de son histoire, en comprenant les évolutions de la mode et des clientes.

Pour poursuivre cette belle aventure, Julien Pollet, son fils, a repris la présidence de **PROMOD** depuis 2018.

EDITO

Depuis près de 50 ans, **PROMOD** est une entreprise française, familiale et indépendante, qui s'appuie sur des fondamentaux solides : des équipes professionnelles et engagées, un savoir-faire textile maîtrisé en interne et un réseau de magasins qui permet d'entretenir une relation en proximité avec nos clientes.

Ce socle solide a permis à **PROMOD** de se distinguer dans le secteur du prêt-à-porter, en combinant tradition et innovation.

Cependant, le secteur de la mode évolue rapidement et **PROMOD** a pris conscience des nouveaux enjeux. C'est pourquoi, depuis quelques années, nous avons entrepris une transformation profonde de notre business model. Nous aspirons à créer une mode plus précise, plus circulaire et plus communautaire. Ce projet d'entreprise s'articule autour de trois axes essentiels : **Moins, Mieux et Plus Durable**.

Moins : Nous réduisons le nombre de références, les imprimés, les promotions et, finalement, les produits vendus. Cette stratégie nous permet de concentrer nos efforts sur la qualité et la créativité de nos collections, offrant ainsi à nos clientes des pièces exclusives et travaillées.

Mieux : Nous visons à améliorer la précision de notre style et de notre stock, ainsi qu'à mieux adapter notre offre aux attentes de nos clientes. Cette approche nous permet de maximiser la marge par produit vendu, tout en garantissant une satisfaction accrue de notre clientèle.

Plus Durable : Nous nous engageons à créer des produits plus durables, avec une amélioration continue de la qualité de nos collections afin que nos produits puissent perdurer. De plus en plus de produits sont éco-conçus pour minimiser leur impact sur l'environnement. Nous encourageons également la circularité en proposant des solutions de reprise et de revente de nos produits. Par ailleurs, nous collaborons étroitement avec nos partenaires pour progresser sur nos engagements sociétaux.

Notre ambition est de faire de **PROMOD** une **LOVE BRAND**, une marque désirable, accessible et durable, qui partage un lien émotionnel fort avec ses clientes. Nous souhaitons que chaque interaction avec notre marque soit empreinte de passion et d'authenticité. »



Julien Pollet, Président

NOS ACTIONS

01

POUR NOTRE CHAÎNE D'APPROVISIONNEMENT

Réduire l'impact
environnemental et social
de nos produits.

02

POUR NOS COLLABORATEURS.RICES

Garantir des conditions
de travail épanouissantes.

03

POUR LES FEMMES

S'engager pour les droits
des femmes, la diversité
et l'inclusion.

NOS ACTIONS POUR...

01. NOTRE CHAÎNE D'APPROVISIONNEMENT

Réduire l'impact environnemental et social de nos produits

NOTRE SOURCING

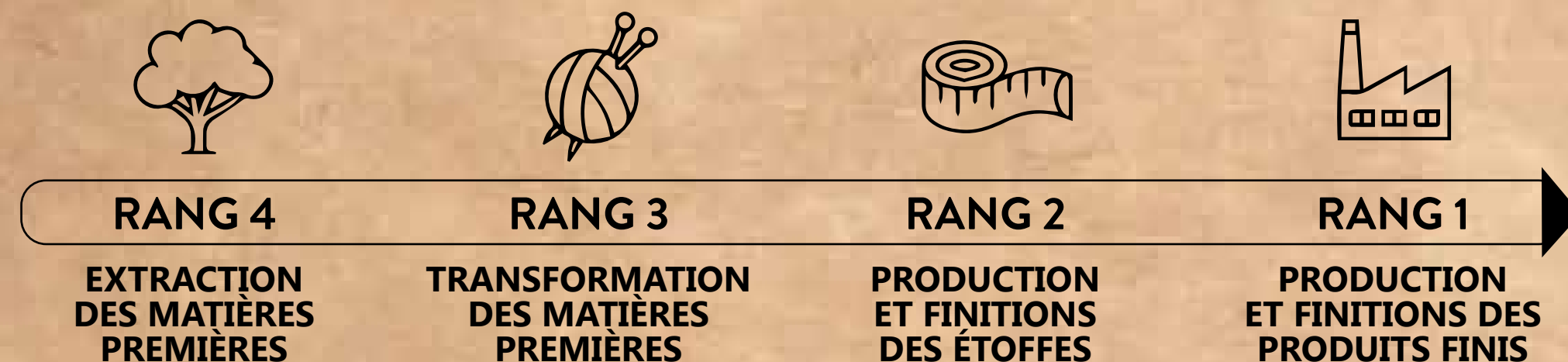
Le sourcing fournisseur est une démarche qui consiste à identifier, comparer et évaluer les potentiels nouveaux partenaires en fonction de plusieurs critères propres à chaque entreprise.

Chez **PROMOD**, nous souhaitons harmoniser nos critères sourcing pour intégrer davantage les aspects sociaux, environnementaux, de qualité et d'innovation au même titre que les critères économiques prix, marge, délais et de créativité.

Notre stratégie sourcing est donc axées sur :

- La notion de partenariats pérennes
- Notre savoir-faire interne grâce au travail à façon* et les savoir-faire de nos pays de sourcing créativité, innovation...
- La traçabilité de notre chaîne d'approvisionnement dont les étapes sont rappelées ci-contre
- Le contrôle de la conformité sociale et environnementale des sites de production de nos partenaires
- La démarche qualité

LES DIFFÉRENTES ÉTAPES DE FABRICATION DES VÊTEMENTS ET ACCESSOIRES PROMOD :

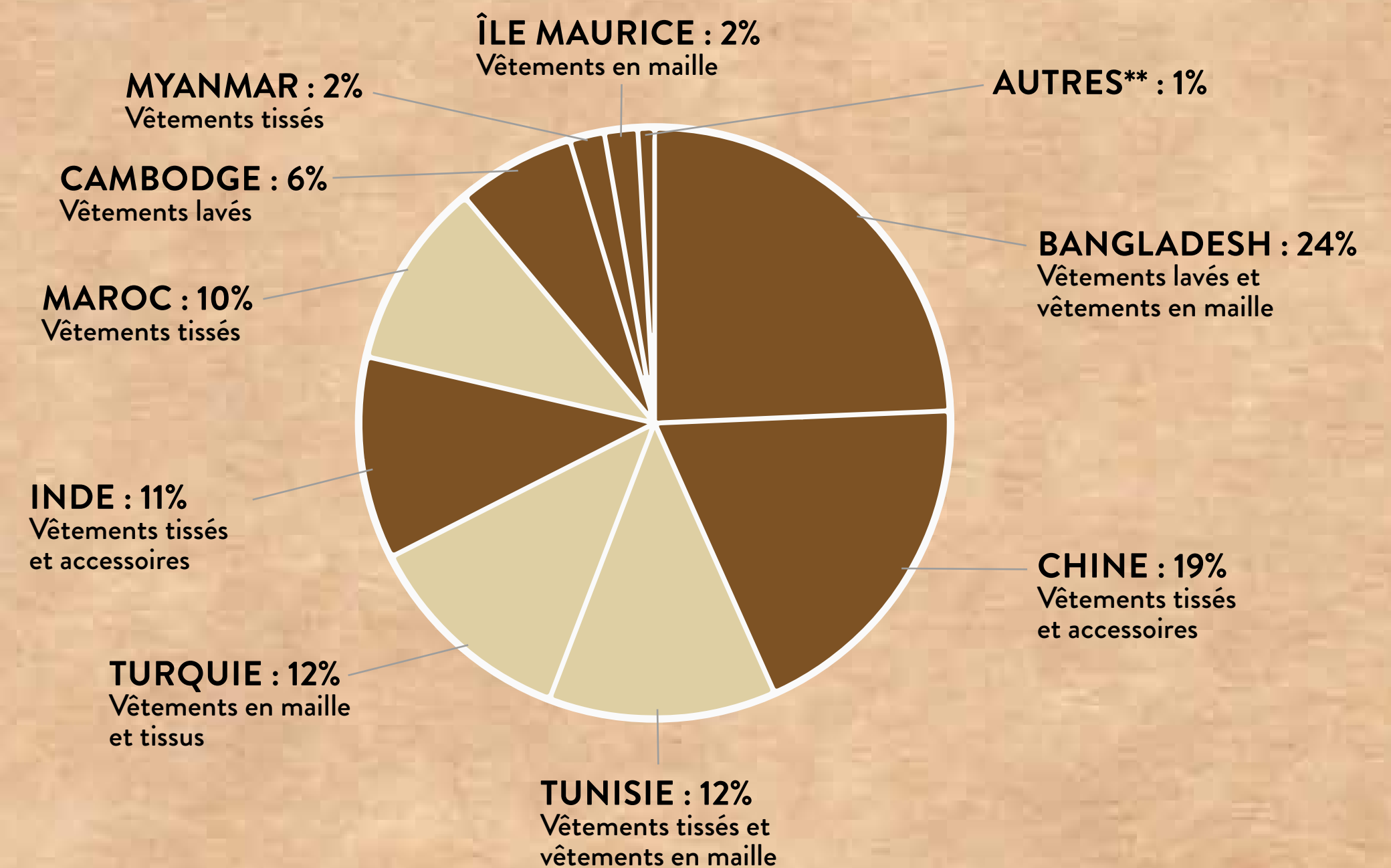


*Travail à façon : Achat de tissu teint, imprimé ou écru et/ou de fournitures, que nous envoyons chez nos confectionneurs au Maroc et en Tunisie.

OÙ SONT CONFECTIONNÉS NOS VÊTEMENTS ET ACCESSOIRES ?

65% des volumes des saisons AH23/24 et PE24 ont été confectionnés au grand import contre 35% au proche import.

Ci-dessous, une répartition des volumes des saisons AH23 et PE24 par pays : **RÉPARTITION DES VOLUMES AH23 ET PE24**



**Autres = Madagascar, Espagne, Italie, Vietnam, Roumanie, Portugal, Philippines et France.

CONFORMITÉ SOCIALE ET ENVIRONNEMENTALE DANS NOTRE CHAÎNE DE PRODUCTION

Afin d'assurer l'amélioration des conditions de travail et le respect de l'environnement dans nos usines de production, nous avons rejoint l'Initiative for Compliance and Sustainability ICS depuis 2017

A travers cette Initiative, pour tous nos fournisseurs, sont réalisés :

- **des audits* sociaux ICS** tous les deux ans dans nos usines de confection et délavage pour nos fournisseurs de produits finis, et dans les usines de tissage/tricotage et teinture/impression pour nos fournisseurs de tissu.
- **des audits environnementaux ICS** tous les trois ans dans nos usines de délavage pour nos fournisseurs de produits finis et teinture/impression pour nos fournisseurs de tissu.

Ces audits permettent de vérifier le respect de notre code de conduite, basé sur les principes et droits fondamentaux définis par l'Organisation Internationale du Travail OIT.



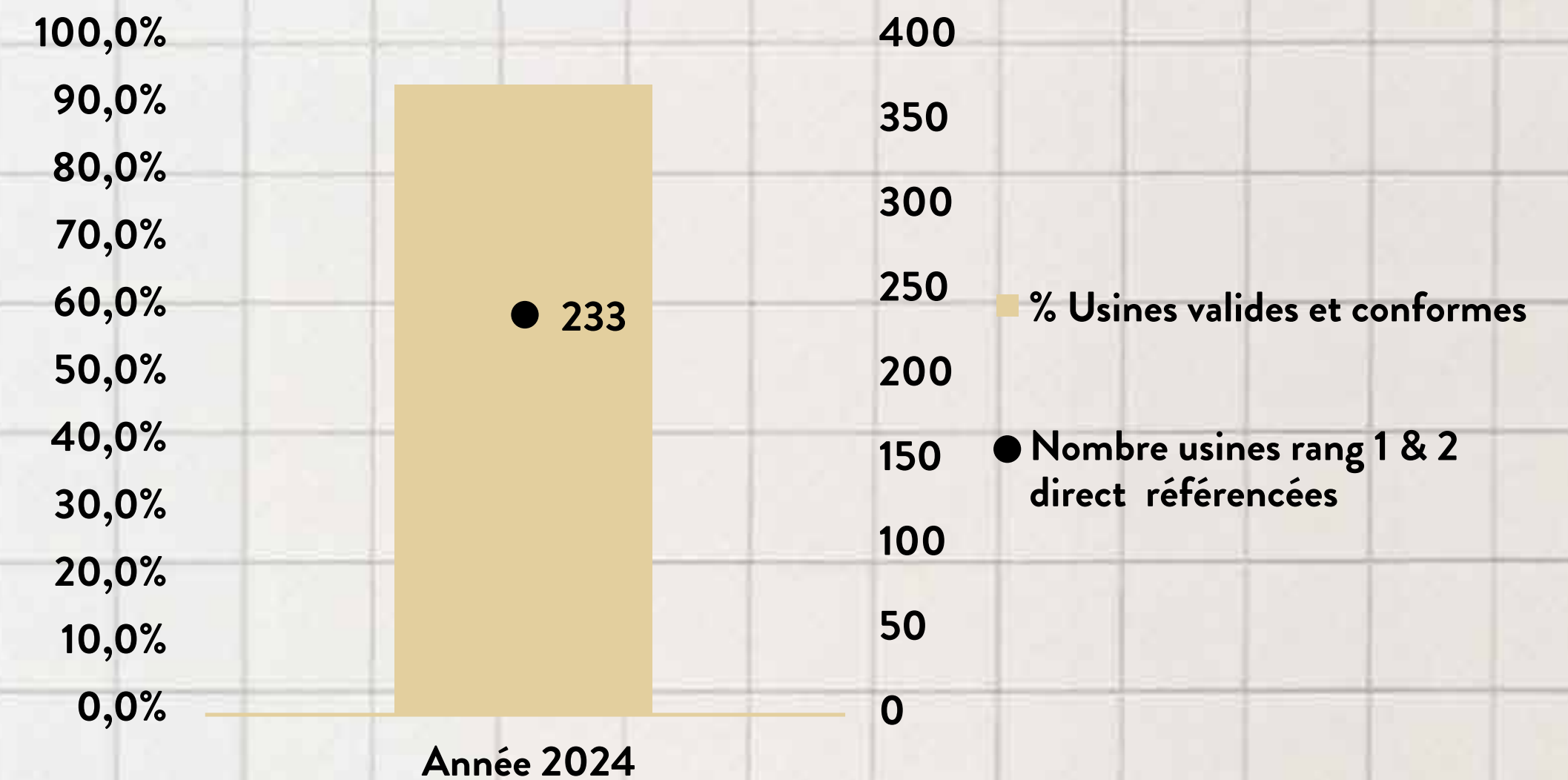
SCANNE LE QR CODE
pour découvrir une vidéo d'explication
sur le déroulement d'un audit social
ou environnemental ICS et ce qui est évalué.



*audits : procédures de contrôle

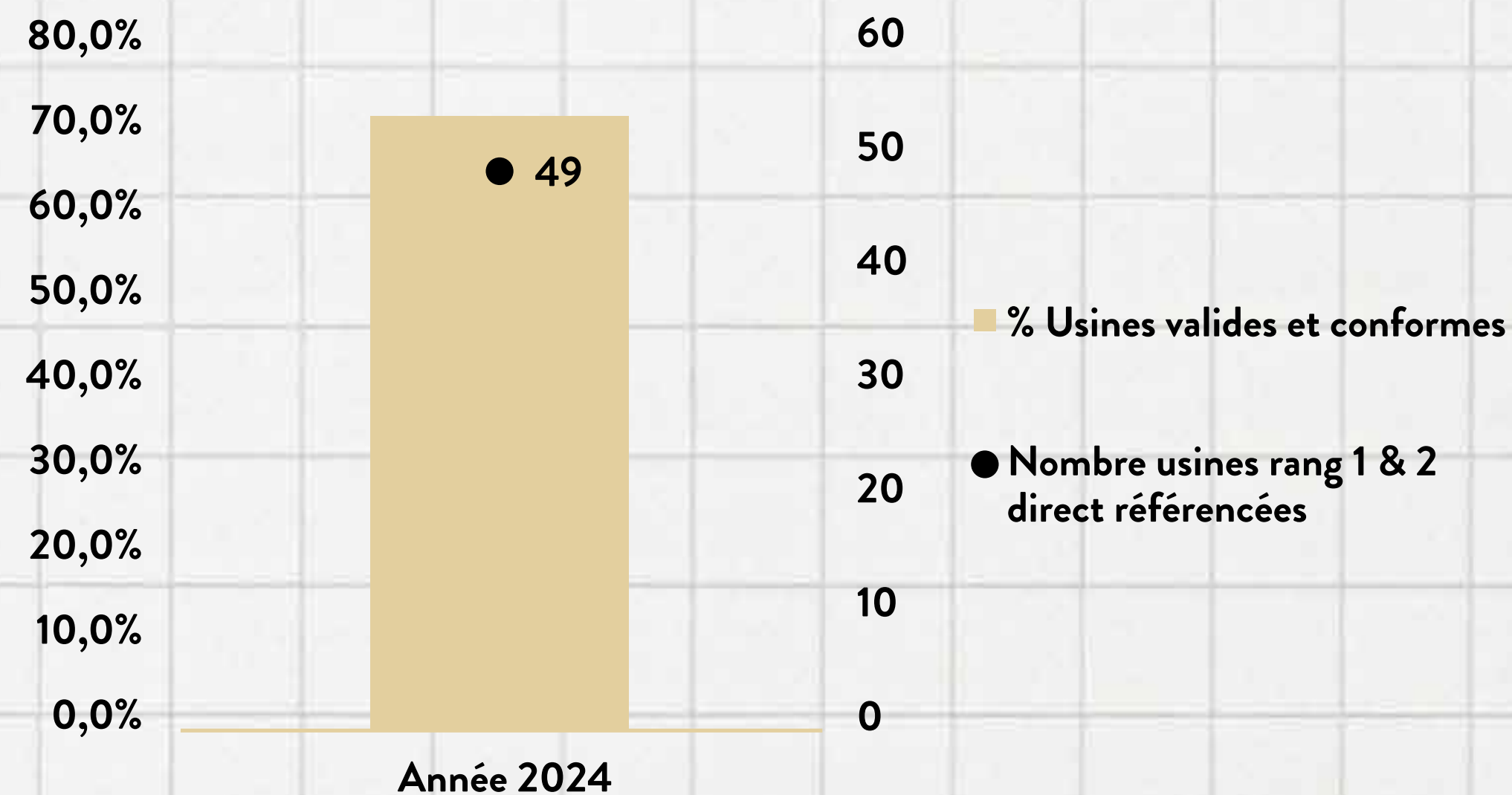
AUDIT SOCIAL

ETAT DES LIEUX DES USINES DE RANG 1 ET 2 DIRECT (SOCIAL)



92% DE NOS USINES DIRECTES ONT UN AUDIT SOCIAL ICS ACCEPTABLE (VALIDE ET CONFORME)

AUDIT ENVIRONNEMENTAL ETAT DES LIEUX DES USINES DE RANG 1 & 2 DIRECT (ENVIRONNEMENTAL)



69% DE NOS USINES DIRECTES ONT UN AUDIT ENVIRONNEMENTAL ICS ACCEPTABLE (VALIDE ET CONFORME)

ACCOMPAGNEMENT DE FOURNISSEUR NON-CONFORME

Si une usine ne respecte plus ces conditions, l'équipe **RSE** l'accompagne afin qu'elle puisse être en conformité grâce à un plan d'action correctif, et évalue le niveau de criticité social ou environnemental pour guider les achats :

- Si le niveau de criticité est trop élevé =

PROMOD se réserve le droit de stopper les commandes et la collaboration le temps que l'usine corrige les non-conformités.

- Si le niveau de criticité est faible =

PROMOD peut continuer de passer des commandes, mais toujours sous réserve que l'usine corrige les non-conformités. Le non respect des exigences ICS peut mettre fin à toute collaboration avec le fournisseur.

NOTRE DÉMARCHE QUALITÉ

Proposer à nos clientes des produits avec un bon rapport qualité/prix est essentiel pour **PROMOD**. C'est pour cette raison que nous sommes convaincus qu'en plus d'être un critère important lors de l'acte d'achat, la qualité et la durabilité dans le temps de nos produits participent fortement à la fidélisation de nos clientes.

C'est dans cet objectif que **PROMOD** continue d'améliorer son Système de Management de la Qualité c'est-à-dire ses processus et ses exigences qualité.

Deux processus complémentaires permettent de mettre en œuvre notre démarche qualité :

- **L'assurance qualité**
- **Le contrôle qualité**

La qualité est présente à chaque étape du développement d'un produit : de la création du produit, en passant par la production et jusque chez nos clientes.

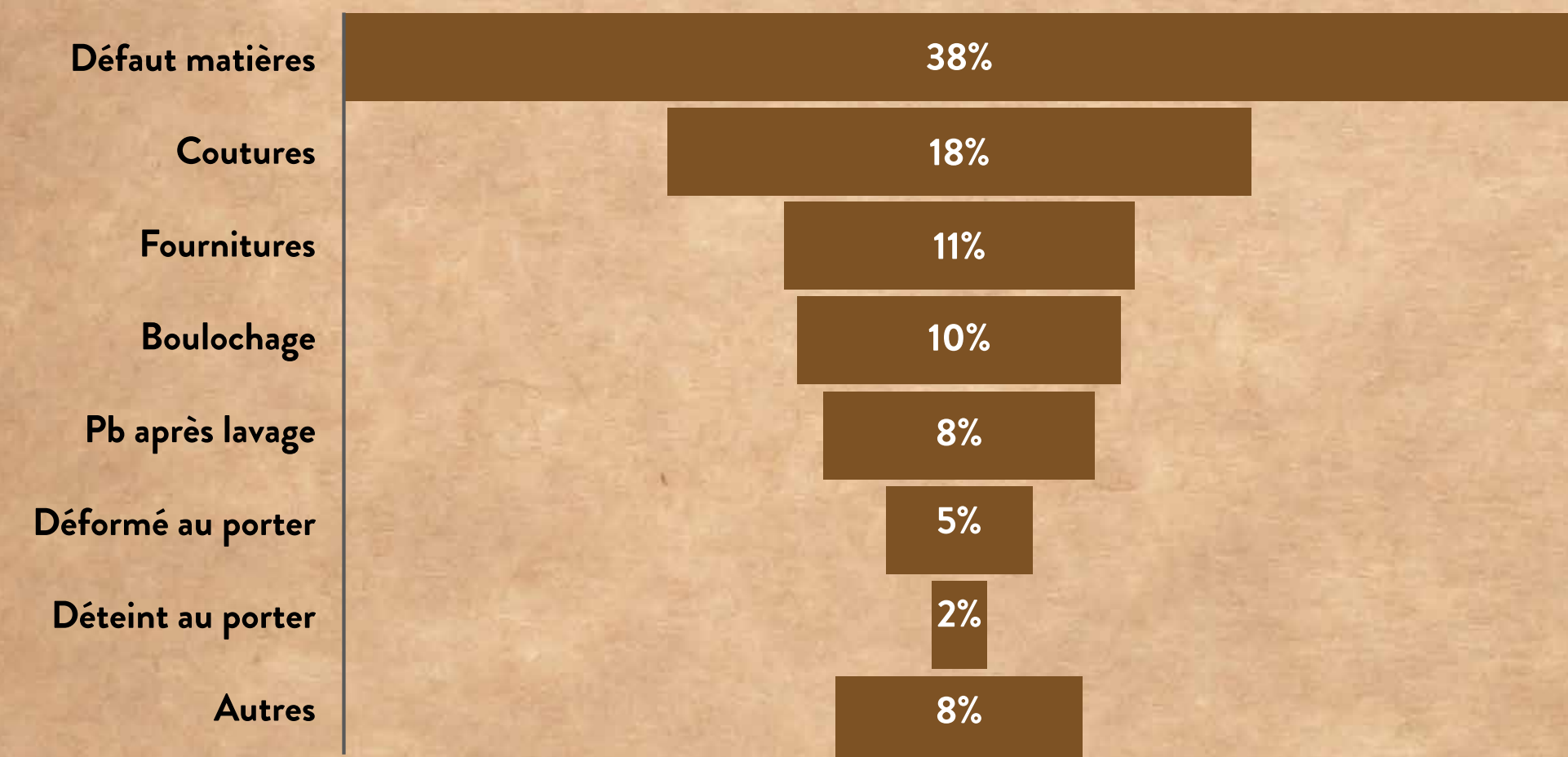
Pour mesurer l'efficacité de notre démarche qualité nous suivons en particulier un indicateur : le taux de retours clientes.

Cet indicateur, exprimé en pourcentage, correspond au nombre de produits retournés par la cliente pour un problème qualité par rapport aux quantités vendues.

0,12% des produits vendus sur les saisons PE23 & AH23 ont été retournés par nos clientes pour un problème qualité.

(objectif $\leq 0,14\%$, soit 17 870 pièces retournées sur les saisons Été et Hiver 2023)

MOTIFS DE RETOURS QUALITÉ PAR LES CLIENTES PE23 & AH23



ASSURANCE QUALITÉ

Pour garantir nos exigences qualité, nous formons et accompagnons les différents intervenants de notre chaîne de valeur (fournisseurs et usines, équipes **PROMOD**, prestataires de contrôle) sur la compréhension et la mise en œuvre de nos processus et exigences.

Afin d'évaluer le besoin d'accompagnement et de contrôle, les usines sont classées en 4 catégories représentatives de leur niveau qualité :

Or, Argent, Bronze et Rouge.

Ce classement, revu tous les 3 mois afin d'être représentatif de la réalité terrain, est défini grâce à **3 critères** :

- L'audit technique : réalisé une fois par an, cet audit permet d'évaluer l'organisation d'une usine d'un point de vue qualité.

- Les résultats des contrôles qualité réalisés par **PROMOD**.

- La mise en place des actions correctives demandées par l'équipe qualité **PROMOD**.

CONTRÔLE QUALITÉ

Aligner tous nos fournisseurs sur nos processus et exigences qualité est essentiel. Nous avons donc développé un cahier des charges reprenant l'ensemble des exigences et des contrôles à réaliser sur les productions **PROMOD**. Nos fournisseurs sont responsables de la qualité des productions et s'engagent à respecter ce cahier des charges en signant une fois par an nos conditions générales d'achat.

Nos produits sont contrôlés lors des différentes étapes de développement et de production par nos fournisseurs, nos équipes ou encore nos prestataires via :

Des tests en laboratoire : pour vérifier la résistance du produit et de la matière (boulochage, lavage, dégorgement, résistance des coutures...) mais aussi pour garantir l'innocuité de nos produits

Des inspections en usine et dans notre entrepôt : pour contrôler la conformité de nos matières (métrage, visuel, toucher...) et de nos produits (visuel, mesures, solidité des accessoires...)

Des sondages dans notre entrepôt : en cas de retours clientes ou d'alerte magasins pour contrôler le stock présent dans notre entrepôt.

Les fournisseurs doivent réaliser des contrôles sur chaque commande, à chaque étape de développement et production du produit ou de la matière.

PROMOD contrôle aléatoirement les productions et évalue ainsi la bonne application de nos exigences et processus par les usines.

Les commandes et les produits contrôlés par **PROMOD** sont choisis en fonction du niveau qualité de l'usine et du risque qualité du produit, afin de corriger le problème avant que le produit ne soit acheté par nos clientes. Plus nous avançons dans le processus de développement du produit, plus il est facile d'évaluer le risque qualité du produit.

NOTRE DÉMARCHE D'ÉCO-CONCEPTION

- 2019** ● Lancement du Label interne Promod for Good pour réduire l'impact environnemental de nos produits grâce à des matières premières moins impactantes.
- 2021** ● Démarche d'éco-conception pour prendre en compte l'ensemble du cycle de vie d'un produit grâce à la création d'une grille de calcul.
- 2024** ● Collecte des données fiables et utilisation d'une méthode de mesure uniformisée et scientifique pour préparer au mieux l'affichage environnemental de demain afin d'éco-concevoir nos produits et notre collection.

Nous avons décidé de stopper notre label interne Promod for Good en enlevant nos étiquettes de communication. En parallèle, nous concentrons nos efforts sur l'éco-conception et l'affichage environnemental qui permettront d'inclure, de manière plus exigeante, d'autres aspects du cycle de vie des produits.

Éco-concevoir consiste à intégrer les aspects environnementaux dès la conception du produit et sur l'ensemble de son cycle de vie pour :



RÉDUIRE L'IMPACT ENVIRONNEMENTAL À CHAQUE ÉTAPE.

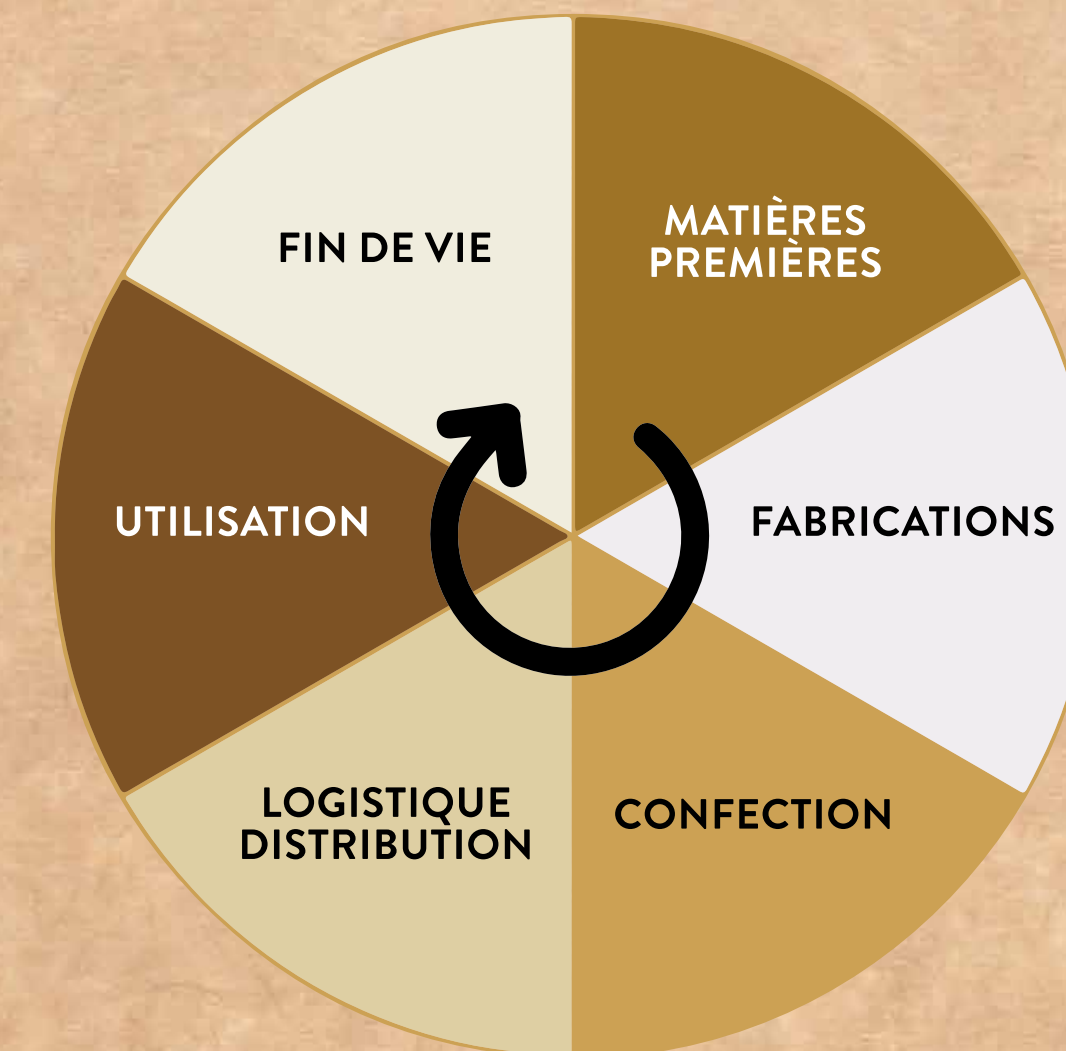


RENFORCER LA DURÉE DE VIE DE NOS ARTICLES.



FACILITER LA RECYCLABILITÉ DE NOS ARTICLES.

78%* de l'impact d'un produit se situe sur les 2 premières étapes de son cycle de vie:



SCANNE LE QR CODE

pour mieux comprendre la méthodologie de la grille éco-conception, direction notre explication.

NOTRE DÉMARCHE D'ÉCO-CONCEPTION

Pour apporter plus de transparence sur les produits éco-conçus, l'ensemble des critères sont disponibles sur la fiche produit au niveau de notre site Web en cliquant sur :

Produit éco-conçu, découvrez les leviers d'éco-conception de ce produit.

LES ÉTAPES CLEFS POUR DÉVELOPPER UN PRODUIT ÉCO-CONÇU :

- 01 Choix des produits à potentiel d'éco-conception.
- 02 Réunion du rayon avec chaque métier représenté.
- 03 Évaluation des produits grâce à la grille d'évaluation.
- 04 Envoi de la proposition pour validation au groupe éco-conception.
- 05 Proposition de changement sourcing / matières pour activer davantage de leviers d'éco-conception.
- 06 Récupération des justificatifs.
- 07 Partage de la grille au service Web pour mise à disposition de tous les leviers d'éco-conception sur la fiche produit et ajout du produit sur la page d'accueil de l'éco-conception.



Seconde vie

LA COLLECTE

Novembre 2021

Démarrage de l'aventure Promod Reprise via un site de collecte à distance.

Mai 2022

Test de la collecte dans une dizaine de boutiques dans une démarche de facilitation.

Fin novembre 2022

Campagne de sensibilisation et de reprise à l'échelle nationale pour renforcer l'engagement de **PROMOD** en faveur du No black Friday.

Début 2023

Cessation de notre partenaire Rediv by Patatam qui nous a contraint de fermer le site Promod Reprise. Maintien de la collecte dans 12 magasins. Mise en place d'un processus de tri en interne dans notre centre logistique de Wattrelos qui nous permet de maintenir les approvisionnements dans les corners tout en améliorant la sélectivité des pièces proposées.

158 800 produits collectés
de juillet 2023 à juin 2024

LA REVENTE

Juillet 2022

Mise en vente d'une sélection de produits de seconde main dans certains magasins **PROMOD**, notamment les magasins Outlet.

Été 2023

Stop de la revente en corners dans les boutiques hors magasins Outlet et démarrage du projet Calais Coeur de vie.

11 avril 2024

Inauguration de la transformation de la boutique Calais Coeur de vie en magasin expérimental autour de la mode circulaire : une moitié de son offre de vêtements en seconde main l'autre moitié de pièces de première main intemporelles, de fins de stock à petits prix et d'articles imparfaits avec des petits défauts réparables. La boutique dispose également d'un atelier permettant de proposer des cours de couture à ses clientes et travaille pour proposer prochainement des services de réparation pour prolonger la durée de vie des produits.

11 946 articles vendus
de juillet 2023 à juin 2024

Les articles collectés ont été en grande partie récupérés par notre partenaire Rediv by Patatam et une autre partie revendue dans nos magasins.

MOINS ET MIEUX PAR LA GESTION DES STOCKS

Dans un contexte mondial chahuté (inflation, dérèglement climatique, contexte géopolitique...), l'évolution des business modèles et des organisations est plus que nécessaire. Chez **PROMOD**, notre transformation a débuté en 2019 avec le lancement de notre projet d'entreprise **le Retail Responsable Sur Mesure (RRSM)** qui s'articule autour de 3 axes : **Moins, Mieux et plus Durable**.

Proposer moins de produits mais en quantité plus juste, avoir moins de stocks, mais aussi ne pas dégrader la valeur de nos produits ni forcer la consommation en proposant des réductions : plus qu'un souhait, c'est ce que nous avons réalisé en 2023. Cela a notamment été possible grâce à un meilleur pilotage de nos collections et de nos achats pour réduire le nombre de produits invendus.

En conformité avec la Loi AGECE (Anti-gaspillage pour une économie circulaire), **PROMOD** s'est ainsi engagé à définir des objectifs de réduction des invendus en fin de saison. Nos résiduels (stock d'invendus) sont aujourd'hui très bas et en forte baisse.

Ces invendus sont écoulés post saison via nos managins Outlet et nos partenaires externes comme Veepee.

Au-delà de l'objectif de réduction, nous avons lancé en 2022 un projet d'optimisation de la reverse logistique*. Ce projet a pour objectif de trouver des solutions de valorisation (revente, dons, upcycling...) des invendus en local, à proximité des magasins où sont immobilisés les stocks de fin de saison.

EN CHIFFRES

CA en 2023

358 M €
+1,5 %

(exercice 2023 VS exercice 2022)

Volumes de pièces vendues en 2023

14,7 M
- 2,8 %

(exercice 2023 VS exercice 2022)

Taux de décote en 2023**

18%
- 1,5 point

(exercice 2023 VS exercice 2022)

Pourcentage de stock résiduel par saison

2,3%
- 39,7 %

(saisons PE23-AH23 VS les saisons PE22-AH22)

Volumes de pièces invendues sur la saison AH23

160 000

*Reverse logistique : système de gestion logistique des produits non vendus, récupérés par l'entreprise.

**Taux de décote : Pourcentage de réduction

NOS ACTIONS POUR...

02. NOS COLLABORATEURS.RICES

Garantir des conditions de travail épanouissantes



LES COLLABORATEURS PROMOD : QUI SONT-ILS ?

1943
FEMMES

169
HOMMES

Âge moyen **35 ANS**

1 665 travaillent dans nos magasins
France - Belgique - Luxembourg - Suisse

330 travaillent au siège social
Marcq en Baroeul (59)

117 travaillent au centre logistique
Wattrelos (59)

CULTURE D'ENTREPRISE & MANAGEMENT

Beaucoup nous l'envient... « L'Esprit **PROMOD** » est un atout précieux, une singularité qui repose sur des valeurs puissantes, dont notre modèle de management est lui-même imprégné.

Valeur :	Traduction managériale :
AUTHENTICITÉ	Valoriser les « suppléments d'âmes »
AUDACE	Libérer et accompagner les énergies créatrices
ENTHOUSIASME	Partager l'enthousiasme en toutes circonstances
ENGAGEMENT	Cultiver l'engagement dans les changements
ENSEMBLE	Faire émerger la puissance du collectif

CA RE

Curiosité
Agilité
Responsabilité
Exigence

Et pour accompagner **PROMOD** dans sa transformation, nous avons défini un cap culturel qui guide au quotidien chacune de nos actions et décisions.

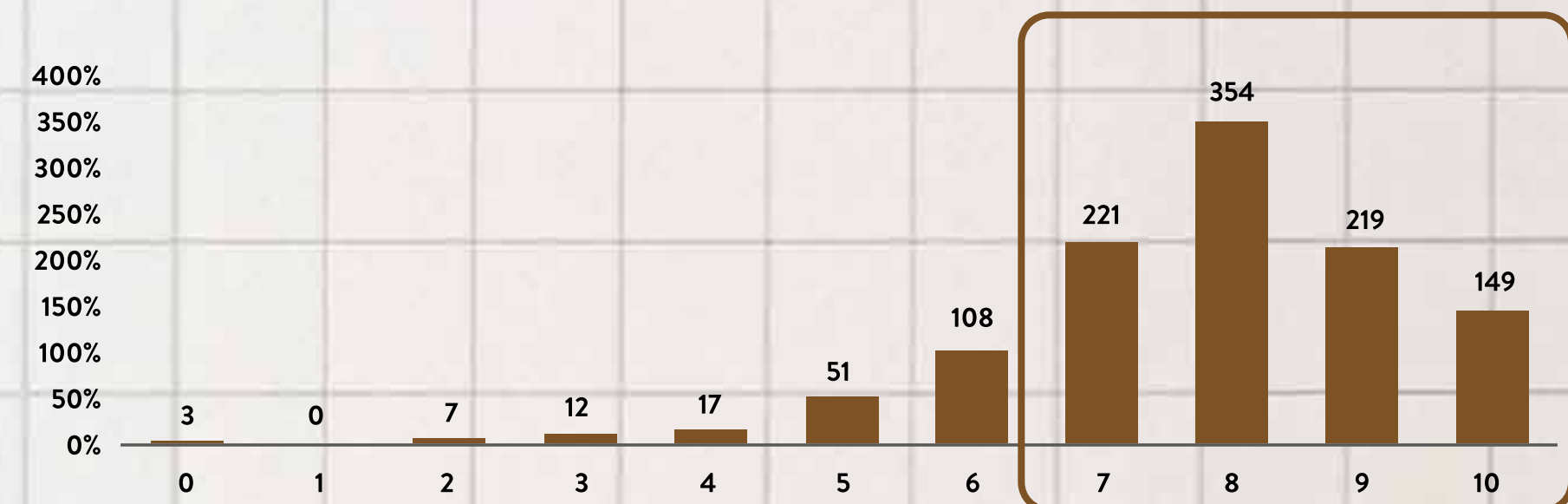
Ce modèle culturel tient en 4 lettres : **C.A.R.E.**

C'est un véritable levier de performance au service du projet d'entreprise et de l'épanouissement de nos collaborateurs.rices.

QUALITÉ DE VIE AU TRAVAIL

Nous avons mis en place depuis 2022 un baromètre permettant d'évaluer le niveau d'engagement de nos collaborateurs.rices, en mesurant le niveau de recommandation pour leur entreprise, et leur satisfaction concernant les composantes de notre contrat social (ambiance, rémunération, conditions, management, responsabilité / confiance, politique RSE, etc.).

En juin 2024 la participation est passée à 56% (vs 45% en janvier 2024) avec une note moyenne de recommandation de 7,8 (vs 7,3 en janvier 2024).



« De 0 à 10, recommanderais-tu **PROMOD** comme une entreprise dans laquelle il fait bon travailler ? » - Enquête eNPS juin 2024

Des actions sont engagées ou poursuivies, qu'il s'agisse des conditions de travail, ou de bien-être ensemble, pour toutes les entités.

Par ailleurs, le dialogue social est également un élément essentiel du bien-vivre chez **PROMOD**. Il regroupe les processus de négociation, de partage de l'information mis en place entre la Direction et les représentants de salariés. En 2023, un nouvel accord d'intéressement plus juste a été conclu, qui partage avec l'ensemble des collaborateurs la valeur créée par l'entreprise, récompensant ainsi leurs efforts et leur travail.

DÉVELOPPEMENT DES COMPÉTENCES

Accompagner nos collaborateurs.rices, c'est aussi développer leurs compétences, renforcer leur employabilité et nourrir leur curiosité.
Un enjeu crucial, et un défi de taille pour **PROMOD**.

Depuis 2020, chaque salarié dispose d'un accès illimité et individuel à notre application de formation, **LA PLATEFORME**. Cet outil offre des parcours de formation complets et gamifiés sur des thématiques variées, en lien avec les métiers, les orientations stratégiques de **PROMOD**, ou encore des sujets de développement personnel. Ces dispositifs digitaux viennent compléter l'apprentissage présentiel dispensé régulièrement en interne ou via des organismes externes.

L'offre complète de formation, structurée par thèmes, est à disposition de tous dans notre **CATALOGUE FORMATIONS**. Chacun peut ainsi renforcer la maîtrise de son poste, faciliter sa mobilité interne ou encore garantir son employabilité. Et quoi qu'il en soit, garder la main sur le développement de ses compétences.

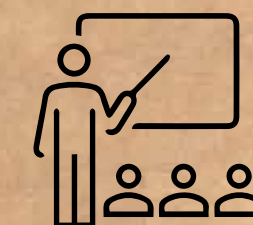
Enfin, pour piloter la montée en compétence de chaque collaborateur, et son évolution dans l'entreprise, l'outil **NEOBRAIN** recense les aptitudes et appétences de chacun, et permet également de formaliser les échanges semestriels qui rythment la relation avec le manager.



BILAN DE LA FORMATION

Budget Formation (année 2023)

Budget Formation (année 2023)	Formation interne	247 400€
	Formation interne	368 664€
	Formation interne	489 715€
	TOTAL	1 105 779€



En moyenne, un.e collaborateur.rice **PROMOD** a pu bénéficier de 9h de formation en 2023 et de 8h cette année.

DIVERSITÉ & ÉGALITÉ DES CHANCES

Un accord sur les égalités femmes-hommes 2023-2025 a été signé. Son but est d'assurer l'égalité en termes de rémunération, de conditions et temps de travail, de qualité de vie au travail, d'articulation vie privée/pro et de formation entre les femmes et les hommes.

Un index sur l'égalité de rémunération femmes-hommes, mis en place conformément à la loi n°2018-771 du 5 septembre 2018, nous attribue la note de **99 / 100**.

- 39/40** Écart de rémunération entre hommes & femmes.
- 15/15** Écart du nombre de promotions entre hommes et femmes par CSP*.
- 10/10** Nombre de salariés du sexe sous-représenté parmi les 10 salariés ayant perçu les + hautes rémunérations.
- 20/20** Écart du nombre d'augmentations individuelles entre hommes et femmes par CSP.
- 15/15** % de salariés ayant bénéficié d'une augmentation à leur retour de congé maternité.

LE CONGÉ MENSTRUEL

En juin 2024, **PROMOD** a instauré le congé menstruel, qui permet aux femmes subissant des menstruations invalidantes de bénéficier de jours de congés pendant leurs règles, sous condition d'une RQTH*.

Chez **PROMOD** les salariées concernées peuvent bénéficier de 12 jours de congé menstruel maximum par an.

INCLUSION DES PERSONNES EN SITUATION DE HANDICAP

PROMOD a signé un 4ème accord sur le handicap pour la période 2023-2025.

Il nous permet de renforcer nos actions sur les axes suivants :

- recrutement et maintien dans l'emploi de personnes reconnues « travailleur.ses handicapé.e.s »
- sensibilisation et formation des équipes afin de mobiliser un maximum de collaborateurs.rices sur cet engagement.

Taux d'emploi de personnes en situation de handicap	2023	4,3%	Nombre de personnes accueillies lors du DUO DAY	2022	40
	2024	4,3%		2023	121
	Objectif 2025	5,5%	Nos progrès sur la sensibilisation des collaborateurs.rices sont évidents au vu du nombre de volontaires ayant accueilli cette année une personne porteuse d'un handicap au sein de son équipe.		

Cette évolution est possible grâce à notre réseau interne composé de 23 ambassadrices.eurs handicap, qui offre un accompagnement sur les aménagements de poste et les démarches administratives.

NOS ACTIONS POUR...

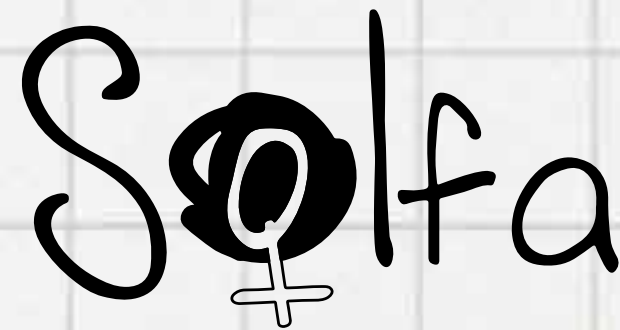
03. LES FEMMES

S'engager pour les droits des femmes, la diversité et l'inclusion

SOUTIEN AUX ASSOCIATIONS



PROMOD s'engage dans la lutte contre le cancer du sein et soutient l'association **Ruban Rose**. Entre Juin 2023 et fin Mai 2024, c'est plus de 93k€ qui ont été reversés à l'association.



L'association **SOLFA (Solidarité Femme Accueil)** est une structure qui accueille, aide et met en sécurité des femmes et leurs enfants, victimes de violence ou en grande difficulté. Elle propose aussi des formations visant à les réinsérer dans la vie professionnelle. En mars 2024 c'est plus de **42k€** qui ont été reversés à l'association.

BOUTIQUE ROSE

Amour **ROSE**

En avril 2024, **PROMOD** a mis en avant, lors de sa campagne **Amour Rose** la sélection Boutique Rose au sein de l'ensemble de ses magasins en France. **La Boutique Rose**, c'est un dressing **PROMOD**, composé de vêtements et de bonnets-turbans, dédié aux femmes qui vivent un cancer ou qui ont subi une mastectomie.

Un produit Boutique rose est sélectionné selon 3 critères principaux :
LA COUPE, LA MATIÈRE, LE SYSTÈME DE FERMETURE.



SCANNE LE QR CODE
pour découvrir notre boutique rose
et notre site internet.

L'EXTENSION DE TAILLES

L'extension de tailles n'est pas un sujet nouveau pour **PROMOD**, elle avait déjà été travaillée par le passé mais le projet a pris de l'ampleur en 2023:

100% des références sont disponibles du 34 au 48 sur le Web.

46% des références sont disponibles du 34 au 46 dans 1/3 du parc magasin depuis septembre 2023.

Les nouvelles tailles proposées ont eu un succès notable sur le Web et en Boutique dont la part de marché dépasse nos ambitions. Grâce à cette satisfaction client, le projet s'accélère encore pour 2024.

À partir de la saison AH24, la taille 48 sera disponible dans les magasins proposant des grandes tailles pour 46% des références. De plus, la part des magasins concernés passera à 50% pour rendre de plus en plus accessibles ces nouvelles tailles.

Bien que nous constatons un enthousiasme significatif, il est essentiel de ne pas négliger les autres tailles.

Le projet a ouvert des discussions et des initiatives autour du bien-être et du confort de nos produits, afin de toujours mieux répondre aux besoins de nos clientes.





SÉLECTION MATERNITÉ

PROMOD souhaite habiller toutes les femmes quel que soit le moment de leur vie et propose ainsi un vestiaire adaptable à la maternité. A porter avant, pendant et après la grossesse.

Ce projet s'inscrit dans notre volonté à habiller toutes les morphologies et tous les moments de vie de nos clientes.

La sélection maternité est issue de nos collections.



SCANNE LE QR CODE

Scanne le QR code pour découvrir notre sélection Maternité sur notre site internet.

MERCI



PROMOD

CLIQUE OU SCANNE LE QR CODE
Pour découvrir notre rapport complet

