

MELFA EASYFEED MIT ASYRIL

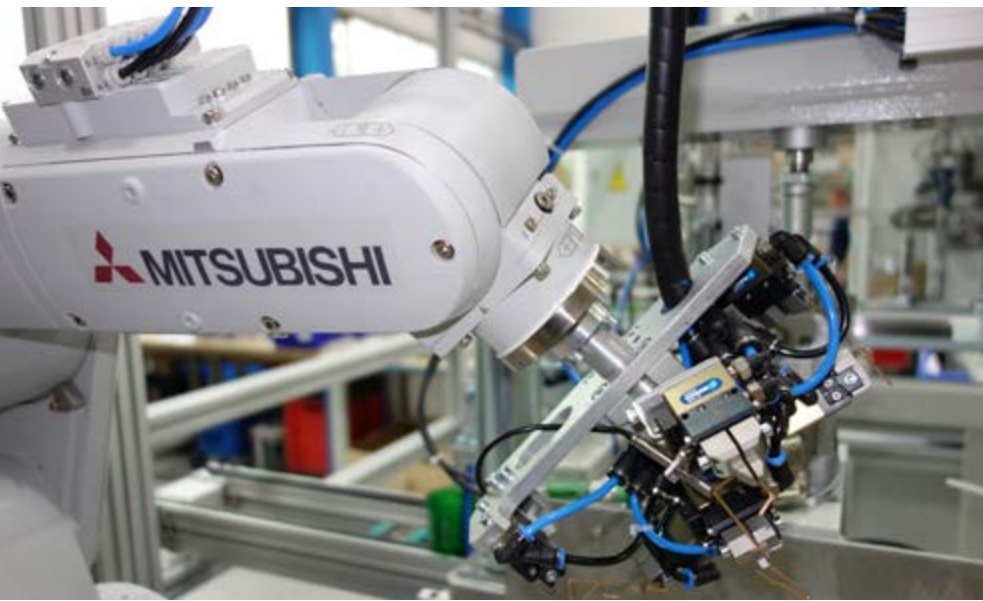
Für schonende Teilezuführung



- Flexibler 3-Achsen Vibrationstisch
- Einfaches Einrichten und Parametrieren
- Steuerung über das Roboterprogramm
- Integriertes Licht mit wechselbarer Rüttelplatte

MELFA EasyFeed mit AsyriI

Flexible Teilezuführung in Verbindung mit Robotern eröffnet in nahezu jeder Branche neue Möglichkeiten. Die kostenoptimierte und flexible Lösung zum Separieren und Orientieren von kleinen bis großen Bauteilen sichert die Qualitätsansprüche auch bei empfindlichen Produkten. Die MELFA EasyFeed-Lösung mit AsyriI ermöglicht platzsparende Zellen zur Maschinenbestückung für innovative Automatisierungsanlagen.



Klassische Zuführung

Werden einzelne oder verschiedene Bauteile in Maschinen eingelegt so benötigen die klassischen Schwingfördersysteme viel Platz und benötigen für jedes Bauteil eine neue kostspielige Anpassung.

Rückführsysteme beschädigen bei vielen Durchläufen die Bauteile unnötig und schleppen unter Umständen fehlerhafte Bauteile dauerhaft im Prozess mit.

Somit fehlt die Flexibilität bei wechselnden Anforderungen und die Applikationsanpassungen können nur mit viel Zeit und neuen Investitionen durchgeführt werden.

Zuführung mit Robotern

Durch den Einsatz der MELFA-Roboter können die Prozesse in ihrer Anpassungsfähigkeit bereits optimiert werden.

Dennoch sind auch mit klassischen Systemen wie 3D-Kameras für den Griff in die Kiste oder einfachen Rüttelplatten oftmals Grenzen gesetzt. Genau für diese Fälle bietet MELFA EasyFeed mit AsyriI die passenden Lösungen an.

3-Achsen Vibrationstisch

Durch den Einsatz der von AsyriI entwickelten 3-Achsen-Vibrations-Tische, entfalten die MELFA-Roboter ihre komplette Flexibilität und Geschwindigkeit zur Vereinzelung und Orientierung von Bauteilen.



3-Axis Vibration Technology
Innovation by asyriI

Zusätzlich helfen Optionen, wie das integrierte Durchlicht oder Schnellwechsellplatten, die Bauteile exakt zu erkennen und an unterschiedliche Anforderungen anzupassen. Zudem können in die aus Kunststoff gefrästen oder gedruckten Schnellwechsellplatten bereits Palettenstrukturen integriert werden, um z. B. Rundteile vorab zu orientieren oder am Nachrollen zu hindern.

Optionale Seitenwände mit einer automatisierten Schütte (Schnellentleerung) entsorgen einfach überschüssige Bauteile aus der Arbeitsfläche.

MELFA EasyFeed-Plug -In

Mitsubishi Electric hat für die einfache Verbindung der innovativen AsyriI-Feeder-Technik mit den MELFA Robotern ein Plug-In entwickelt, das es dem Anwender noch einfacher macht, die Lösung zu parametrieren und die Anpassung an kundenspezifische Bauteile durchzuführen.

Somit ist die Lösung gleichermaßen für Endkunden anwendbar aber auch für Maschinenbauer und Systemintegratoren, die Services wie Bauteilanpassung oder Bauteilwechsel direkt mit anbieten können.

Die AsyriI Vibrationsplattformen werden in Deutschland über RNA (Rhein-Nadel Automation GmbH) vertrieben.

MELFA EasyFeed Vorteile

Bei steigenden Qualitätsansprüchen und gerade für empfindliche Bauteile ist die MELFA EasyFeed-Lösung mit AsyriI eine flexible, einfache und kostenoptimierte Lösung für Vereinzelung und Ausrichtung von kleinen bis großen Bauteilen.

Funktionalität

Die einzigartige und patentierte 3-Achsen-Vibrationstechnologie von Asyriil lässt die Teile sich auf einer Plattform frei in verschiedenen Richtungen bewegen.

Durch die Wahl geeigneter Parameter für die Amplitude und Frequenz der Vibration, Phasenverschiebungen und die Form des Signals können das Zuführsystem sehr präzise eingestellt und die einzelnen Teile optimal bewegt werden.

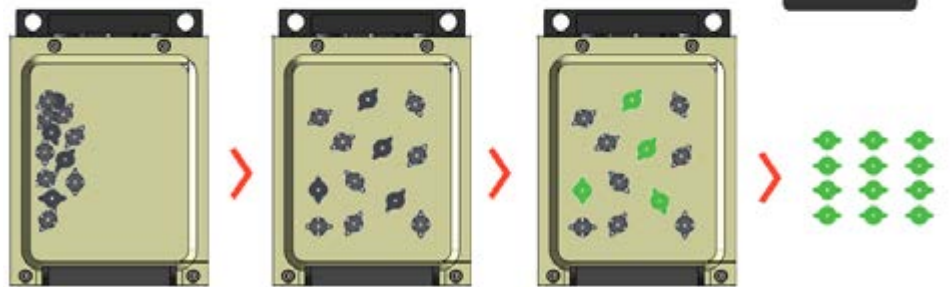
Eine systematische Teileausrichtung ist durch intelligent strukturierte Plattform möglich (Rillen, Löcher, Vertiefungen).

Mit der Einbindung in die MELFA Roboter-Programmierung können alle Parameter aus dem Programm heraus gesteuert werden. Durch den kontinuierlichen Austausch von Daten, werden zudem Taktzeiten optimiert und das Zusammenspiel zwischen den MELFA-Robotern und Asyriil-Feeder perfektioniert:

- Einfache Verbindung zwischen Roboter und Feeder
- Extrem schonender Umgang mit den Teilen
- Perfekte Kontrolle der Teilebewegung
- Kein zwingender Bedarf eines Vision-Systems
- Reduzierte Zykluszeiten

Vorteile des Zuführsystems mit MELFA Robotern

- Programmierung und Kommunikation direkt über die MELFA Roboter.
- Die Funktions-Bibliothek erfordert keine Kenntnisse in der Programmierung
- Funktionstest und Ansteuerung bereits in der Simulation der RT ToolBox3 möglich



3-Achsen-Vibrationstechnologie von Asyriil

- Durchgängige Kommunikation zur Zykluszeitoptimierung
- Kompatibel mit allen Teilegeometrien.
- Die Teile können in allen Richtungen bewegt und die optimale Wendeamplitude für jedes Teil bestimmt werden.
- Minimaler Abrieb der Teile, da sie nicht mehrfach zugeführt werden müssen.
- Schnellentleerung der Plattform möglich
- Äußerst zuverlässig und langlebig dank hochmoderner Magnetspul-Aktuatoren; keine Druckluft
- Keine Übertragung von Vibrationen auf umgebende Maschinen durch die Isolierung von vibrierender Plattform und Sockel des Zuführsystems
- Präzise Teileerkennung dank der integrierten, einstellbaren Hintergrundbeleuchtung
- Minimale Umrüstzeiten machen die Systeme flexibel und zukunftssicher

Zielapplikationen

Die MELFA EasyFeed-Lösung ist in vielen Applikationen einsetzbar und deckt dabei nahezu alle Branchen ab.

Beispiele sind die Zuführung von elektrischen Komponenten, Metall- und Kunststoffteilen aber auch Medizin- und Pharmaprodukte:

- Federn, Stifte, Verbinder, Klammern
- Gehäuseteile und Abdeckungen
- Tabletten und Dragees
- Medizinische Kleinteile
- Elektrische Bauteile

APPLIKATIONS-BEISPIELE

ZORN MASCHINENBAU

Eine Auswahl an fünf unterschiedlichen Bauteilen sollen vom Roboter in eine Maschine eingelegt werden. Die Zuführ erfolgt extern, die Palettierung vom Roboter.

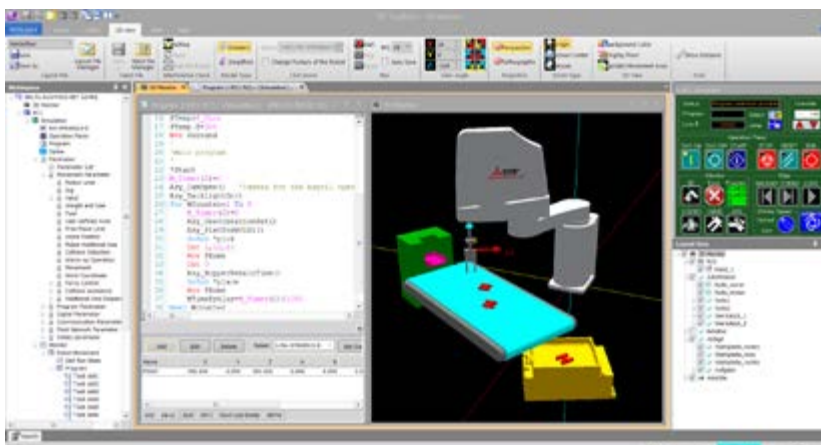
BESONDERHEIT

Der Feeder ist auf einer Linearachse angebracht, sodass nur ein AsyCube zum Einsatz kommen muss. Die Bauteilentleerung erfolgt über eine Schütte.

KOSTENSERPARNIS

Durch den Verzicht von fünf Rütteltöpfen mit Fördertechnik konnte neben der Platzersparnis ca. € 35.000,- an Kosten eingespart werden.

Die Installation wurde von Partnern von Mitsubishi Electric begleitet.



Die MELFA EasyFeed Lösung mit dem AsyCube Plug-In

Einfache Entscheidung:

Die Lösung MELFA EasyFeed ermöglicht Kostenreduzierung und Platzersparnis. Mit der breiten Auswahl an 3-Achsen-Vibrationstischen finden Sie zusammen mit dem MELFA Robotern die perfekt abgestimmte Lösung auf Ihre Anforderung.

Nutzen Sie die Vorteile der Partnerschaft von Asyriil und Mitsubishi Electric und lassen Sie sich ein Angebot konfigurieren

oder entscheiden sich für unser vorgefertigtes Starterpaket, welches bereits ein Großteil an Anwendungen abdecken kann.

Lassen Sie sich unverbindlich ein Angebot erstellen und besprechen Sie mit unseren erfahrenen Applikations-Spezialisten Ihre Lösung. Zusammen mit RNA (Rhein-Nadel Automation GmbH) erstellen wir für Sie jederzeit das perfekte Gesamtpaket für Ihre Anforderung.



Mitsubishi Electric's e-Factory-Konzept verwendet sowohl FA- als auch IT-Technologien, um die Gesamtkosten für Entwicklung, Produktion und Wartung zu senken. Das Ziel ist eine Fertigung, die ihrer Zeit immer einen Schritt voraus ist; unterstützt von den Partnern der e-Factory Alliance mit Software, Geräten und Systemintegration, die eine optimale e-Factory-Architektur erschaffen, um die Wünsche und Investmentpläne der Endanwender zu erfüllen.



Deutschland

Mitsubishi Electric Europe B.V.
Mitsubishi-Electric-Platz 1
D-40882 Ratingen
Telefon: (0 21 02) 4 86-0
Telefax: (0 21 02) 4 86-11 20
<https://de3a.mitsubishielectric.com>

Kunden-Technologie-Center

Mitsubishi Electric Europe B.V.
Mitsubishi-Electric-Platz 1
D-40882 Ratingen
Telefon: (0 21 02) 4 86-42 00
Telefax: (0 21 02) 4 86-41 41

Mitsubishi Electric Europe B.V.
Kurze Straße 40
D-70794 Filderstadt
Telefon: (07 11) 77 05 98-0
Telefax: (07 11) 77 05 98-79

Mitsubishi Electric Europe B.V.
Lilienthalstraße 2 a
D-85399 Hallbergmoos
Telefon: (08 11) 9 98 74-0
Telefax: (08 11) 9 98 74-10



Rhein-Nadel Automation GmbH
Reichsweg 19-23
D-52068 Aachen

www.RNA.de
Telefon: +49 241 5109 159
E-Mail: vertrieb@RNA.de

Österreich

GEVA
Wiener Straße 89
AT-2500 Baden
Telefon: +43 (0) 22 52 / 85 55 20
Telefax: +43 (0) 22 52 / 4 88 60

Schweiz

Robotronic AG
Schlachthofstrasse 8
CH-8406 Winterthur
Telefon: +41 (0)52 / 267 02 00
Telefax: +41 (0)52 / 267 02 01

Mitsubishi Electric Europe B.V.

FA - European Business Group
Mitsubishi-Electric-Platz 1
D-40882 Ratingen Germany
Tel.: +49(0)2102-4860 Fax: +49(0)2102-4861120
info@mitsubishi-automation.de
<https://eu3a.mitsubishielectric.com>

Technische Änderungen vorbehalten. Alle eingetragenen Warenzeichen sind urheberrechtlich geschützt.

Gedruckt im Oktober 2017