

Poka Yoke. Eliminare gli errori e aumentare l'efficienza dell'operatore!

**SPS/IPC/DRIVES ITALIA 2017
Stand D014/E014 - Pad. 6**

Parma 23-25 maggio 2017. Due delle più grandi sfide che devono affrontare i produttori nel settore manifatturiero riguardano l'eliminazione dell'errore umano e l'aumento della velocità operativa.

Attraverso lo studio di questi due punti fondamentali i produttori possono migliorare la qualità dei prodotti, migliorare l'efficienza operativa e ridurre i costi. Proprio per affrontare queste sfide in Giappone è stato coniato il termine 'Poka Yoke', che tradotto significa "evitare l'errore". Attraverso questo nuovo concetto si esprime una maggiore attenzione ad adottare, all'interno dei dispositivi per l'automazione di fabbrica, accorgimenti tecnologici finalizzati ad aumentare la produzione, eliminando gli errori.

Mitsubishi Electric ha tratto dei vantaggi da questa crescita, tant'è che lo scorso anno ha acquisito la società Anywire, un'azienda specializzata nella tecnologia Poka Yoke. Questa nuova tecnologia aziendale è destinata specificamente agli assemblatori, che usano segnali visivi per identificare l'ordine in cui le parti devono essere prelevate. Questo metodo consente di automatizzare il processo di assemblaggio, permettendo in questo modo di ottenere i seguenti vantaggi:

- evitare errori sia del processo di prelievo parti di montaggio che del caricamento vassoio;
- aumentare la velocità di montaggio e ottimizzare la pianificazione delle risorse;
- ridurre le esigenze di formazione del personale di produzione.

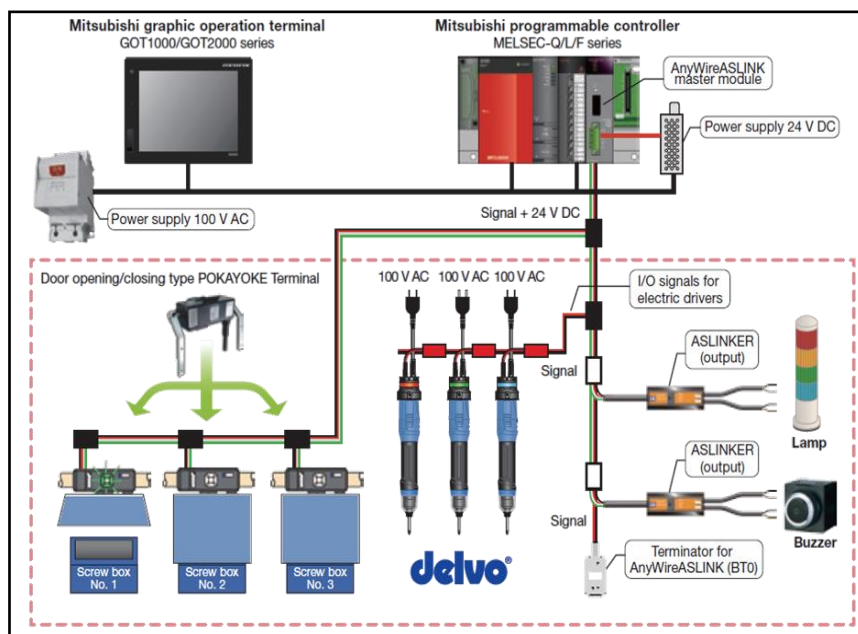
Inoltre, attraverso la piattaforma integrata del PLC iQ di Mitsubishi Electric è possibile acquisire direttamente nel sistema di controllo i dati dalla stazione di assemblaggio, in modo che i dati riguardanti qualità e prestazioni possano essere monitorati anche ai vertici dell'organizzazione.

Configurazione e vantaggi della tecnologia

- I controllori Mitsubishi Electric combinano scalabilità di sistema con un potente controllo per l'automazione.
- L'interfaccia MES-IT della Serie Q consente l'acquisizione diretta di dati di montaggio per la gestione della produzione.
- Le interfacce di rete CC-Link e CC-Link IE consentono un'elevata velocità di comunicazione per il posizionamento distribuito dei terminali Poka Yoke.
- 128 dispositivi Poka Yoke possono essere collegati ad ogni master / interfaccia.
- Una topologia ad albero flessibile con una semplice connessione del dispositivo per consentire una rapida implementazione.
- Una vasta gamma di dispositivi (switch, porta e fotoelettrico) permette di evitare errori per tutti i tipi di applicazione di assemblaggio.

Anche prima del lancio ufficiale, la soluzione Poka Yoke ha portato a nuove opportunità di business in tutta Europa con grandi produttori come Toyota, Nissan, Honda, Volkswagen, Seat e BMW. Al di fuori del settore automobilistico, anche la

divisione del condizionamento aria di Mitsubishi Electric in Scozia ha implementato la soluzione Poka Yoke, contribuendo in questo modo a sottolineare il significato di “made by Mitsubishi Electric!”



Mitsubishi Electric

Mitsubishi Electric, con oltre 90 anni di esperienza nella produzione, nel marketing e nella commercializzazione di apparecchiature elettriche ed elettroniche, è riconosciuta quale azienda leader a livello mondiale. I prodotti e i componenti Mitsubishi Electric trovano applicazione in molteplici campi: informatica e telecomunicazioni, ricerca spaziale e comunicazioni satellitari, elettronica di consumo, tecnologia per applicazioni industriali, energia, trasporti e costruzioni. In linea con lo spirito del proprio corporate statement “Changes for the Better” e del proprio motto ambientale “Eco Changes”, Mitsubishi Electric ambisce a essere una primaria green company a livello globale, capace di arricchire la società attraverso la propria tecnologia. L'azienda, che è presente in 43 Paesi nel mondo e che si avvale della collaborazione di oltre 135.000 dipendenti, ha raggiunto nell'anno fiscale terminato il 31 marzo 2017 un fatturato complessivo di 4.238,6 miliardi di Yen (37,8 miliardi di USS*). In Europa è presente dal 1969 con insediamenti in 15

Paesi: Belgio, Repubblica Ceca, Francia, Germania, Olanda, Italia, Irlanda, Polonia, Portogallo, Russia, Spagna, Svezia, Regno Unito, Turchia e Ungheria. La filiale italiana, costituita nel 1985, opera con cinque divisioni commerciali: Climatizzazione - climatizzazione per ambienti residenziali, commerciali e industriali, riscaldamento, deumidificazione e trattamento aria; Automazione Industriale e Meccatronica - apparecchi e sistemi per l'automazione industriale; Semiconduttori - componentistica elettronica; Automotive - sistemi e componenti per il controllo dei dispositivi di auto e moto veicoli; Trasporti - prodotti e sistemi per il settore dei trasporti ferroviari.

A partire da Aprile 2013, la divisione Factory Automation della Filiale Italiana è diventata ufficialmente responsabile del business per i Paesi della macro area South Hub – Italia, Francia, Spagna, Portogallo, Grecia, Africa del Nord e occidentale e Medio Oriente.

E' inoltre gestita direttamente l'attività di assistenza tecnica per i sistemi a Controllo Numerico.

*Al cambio di 112 Yen per 1 dollaro US, cambio fornito dal Tokyo Exchange Market in data 31/03/2017.

Per la stampa:

PRIMAKLASSE

Via Forlanini 52 – 20862 Arcore (MB)

Tel. +39 039.6886101 – Fax. +39 039.6886101

email: info@primaklasse.com

www.primaklasse.com

MITSUBISHI ELECTRIC – FACTORY AUTOMATION

it3a.mitsubishielectric.com

Viale Colleoni 7 - 20864 Agrate Brianza (MB)

Tel. +39 039 60531 – fax +39 039 6053 312