

Wavin

Productcatalogus oktober 2023

# Bovengrondse systemen

**wavin**

An Orbia business.



# Gebruikte afkortingen

Kenmerk	Betekenis
Aansluiting	Type aansluiting
B	Breedte
boring dia.	Boring diameter
BOX	Aantal stukken per box
DN	DN 1e diameter
dn1	1e diameter nominaal
DN2	DN 2e diameter
dn2	2e diameter nominaal
do1	1e diameter buiten
do2	1e diameter mof
ds1	2e diameter buiten
ds2	2e diameter mof
e	Inhoud
E	Verschil midden diameter
g/m <sup>2</sup>	Gram per vierkante meter
H	Hoogte
H1	Hoogte 1
KG	Gewicht (in kilogram)
kN/m	Kilonewton per meter
L	Lengte
L/s	Debiet (liter per second)
La	Totaal lengte a
Lb	Totaal lengte b
Ø	1e diameter
Ø2	2e diameter
Ø3	3e diameter
R	radius
Rooster	Type rooster
V	Volume
VK	Verkeersklasse
VO	Vrije opening
VP	Verpakking
WD	Nominale wanddikte
wd	Wanddoorvoer

# Conditie Franco/Retour

**In deze catalogus krijgt u een overzicht van onze standaard producten met de daarbij behorende kenmerken.**

---

## Franco?

Bestellingen vanaf 1500 euro worden franco geleverd.

Leveringen zijn mogelijk vanaf 500 euro met een verhoging van € 100 voor administratie- en transportkosten.

Urgente spoedleveringen zullen in overleg worden uitgevoerd met aanrekening van de werkelijke transportkosten.

---

## Retour?

Een retour wordt aanvaard als onderstaande criteria voldaan zijn:

- melden aan klantendienst binnen de 14 kalenderdagen
- voorafgaandelijk schriftelijk akkoord
- voorraadartikel
- goederen in oorspronkelijke staat

Administratiekosten: 20%

---

\* De in de catalogus opgenomen afbeeldingen zijn niet bindend en dienen uitsluitend ter illustratie. Voor de meest actuele prijzen verwijzen wij naar onze website: [www.wavin.be](http://www.wavin.be). Gezien de onstabiele markt op de grondstoffenmarkt zijn al onze prijzen dagprijzen.

Tussentijdse prijs- en of modelveranderingen zonder voorafgaand bericht onder voorbehoud. Wavin aanvaardt in geen enkel geval enige aansprakelijkheid voor bijkomende, indirecte of voortvloeiende schade ten gevolge van de verkoop, wederverkoop, gebruik of misbruik van het product. De gebruiker wordt geacht na te gaan in hoeverre het product geschikt is voor de specifieke toepassing. Al onze transacties gebeuren volgens onze algemene verkoopsvoorwaarden.

# Algemene verkoopvoorwaarden

## 1. Toepasselijkheid :

- 1.1 Deze algemene voorwaarden en eventuele bijzondere voorwaarden maken een integrerend deel uit van de overeenkomst tussen partijen en zijn van toepassing op elke verkoop, dienstverlening en aanname van werk tenzij vooraf schriftelijk anders is overeengekomen.
- 1.2 De koper verklaart zich uitdrukkelijk akkoord met onze algemene en bijzondere voorwaarden en doet uitdrukkelijk afstand van alle bepalingen en voorwaarden zoals bijvoorbeeld zijn eigen inkoopvoorwaarden, die in tegenstelling zouden zijn met onze huidige verkoopvoorwaarden.

## 2. Tot stand komen, wijzigen en annuleren van de overeenkomst :

- 2.1 Prijsaanbiedingen zijn steeds vrijblijvend en zonder verbintenis. Geen enkele bestelling of zij rechtstreeks of door tussenkomst van onze vertegenwoordigers wordt geboekt, is geldig tenzij na aanvaarding door onze firma.
- 2.2 Slechts bij schriftelijke verkoopbevestigingen, en dit binnen een periode van één maand, komt een overeenkomst tot stand.
- 2.3 De koper wordt geacht onze voorwaarden te aanvaarden door zijn bestelling.
- 2.4 Wavin Belgium nv is altijd bevoegd wijzigingen in de volgens de overeenkomst te leveren prestatie aan te brengen om deze te verbeteren of om te voldoen aan enig overheidsvoorschrift.

## 3. Adviezen en/of berekeningen (diensten) :

- 3.1 Gegeven adviezen en/of berekeningen en tekeningen die door Wavin Belgium nv verstrekt worden, onafhankelijk van de aankoop van haar producten, kunnen geen enkele verantwoordelijkheid in hoofdzaak van Wavin Belgium nv met zich meebrengen. Wavin Belgium nv zal zich inspannen om overeenkomstig de stand der techniek en volgens de eisen van goed en deugdelijk vakwerk de diensten te verlenen. Ten aanzien van de diensten rust er geen resultaats- of garantieverplichting op Wavin Belgium nv.
- 3.2 Wavin Belgium nv kan enkel aansprakelijk gesteld worden voor gegeven adviezen en/of verstrekte berekeningen, tekeningen en andere opgaven of informatie (bijvoorbeeld omtrent de kwaliteiten, capaciteiten en/of resultaten) indien deze diensten geleverd worden naar aanleiding van en in combinatie met de aankoop van producten van Wavin Belgium nv.
- 3.3 De koper is alleen verantwoordelijk voor de gegevens die hij aan Wavin Belgium nv meedeelt. De koper staat aldus in voor de juistheid en volledigheid daarvan. Alle gevolgen van gebreken onjuistheid en/of onvolledigheid van zulke informatie komen geheel voor rekening en risico van de koper.
- 3.4 Alle gemaakte studies, ontwerpen, bestekken, plannen of documentatie door Wavin Belgium nv verstrekt, blijven steeds haar volledige eigendom en moeten haar op eerste verzoek worden teruggegeven. In geen geval mogen bedoelde stukken aan derden uitgeleend of in mededeling gegeven worden.
- 3.5 Wavin Belgium nv is niet verantwoordelijk voor schade die voortvloeit uit verkeerd gebruik en/of toepassing van haar producten en verleende adviezen en/of berekeningen.
- 3.6 Voor zover de verlening van de diensten door Wavin Belgium nv samenhangt met een verkoopovereenkomst met betrekking tot Wavin producten of indien de diensten tegen een zelfstandige vergoeding worden verricht, is de aansprakelijkheid van Wavin voor eventuele fouten of onvolledigheid, beperkt tot een bedrag overeenkomend met het bedrag dat door Wavin Belgium nv voor de betreffende combinatie van diensten en producten, dan wel voor de zelfstandige dienst in rekening werd gebracht. Met in alle gevallen een totaal maximum van 1.000.000 EUR per schadeoorzaak (waarbij een serie van gebeurtenissen geldt als één oorzaak).
- 3.7 Wavin Belgium nv is echter in geen enkel geval verantwoordelijk voor indirecte schade van welke aard ook zoals stagnatie in de werking van de onderneming, enz. ...

## 4. Verkoop en levering van producten :

- 4.1 Elke levering zal zo snel mogelijk geschieden. Behoudens schriftelijke overeenkomst kan een vertragting bij levering geen aanleiding geven tot opzegging van bestelling of tot vordering van welke schadevergoeding ook.
- 4.2 De goederen worden geleverd zoals bepaald in de orderbevestiging dan wel bestelbon of op de factuur.
- 4.3 De koper is gehouden om de producten in ontvangst te nemen op de overeengekomen datum van levering en in alle gevallen zodra die door Wavin Belgium nv voor levering worden aangeboden. Indien de koper de leveringen niet geaccepteerd heeft, is hij aansprakelijk voor alle kosten en schade die daaruit voortvloeien inclusief de kosten van opslag en van het opnieuw leveren.
- 4.4 Elk risico van verkochte en te leveren koopwaren valt ten laste van de koper, van bij het verlaten van de magazijnen van Wavin Belgium nv, zelfs wanneer de koopwaar franco verkocht werd. Bij afhaling van de goederen reizen deze goederen uitsluitend op risico van de koper. Wavin Belgium nv, noch haar personeel kunnen enige verantwoordelijkheid ten laste gelegd worden voor de wijze van vervoer door de koper, zelfs wanneer geholpen wordt bij het laden. De verpakking wordt, indien nodig aangerekend en nooit teruggenomen, met uitzondering van wavinboxen met statiegeld en de gres-verpakking.
- 4.5 Bij terugname van goederen zullen er retourkosten aangerekend worden.

## 5. Controle + verwerking :

- 5.1 De klant dient de bestelde goederen onmiddellijk in ontvangst te nemen en na te zien. Klachten met betrekking tot volumes, aantallen en gebreken die bij een normale zorgvuldige controle kunnen worden vastgesteld (zichtbare gebreken) worden enkel aanvaard indien ze aan Wavin Belgium nv gericht worden in een aangetekende brief verstuurd binnen de 72 uren na de levering. Zoniet wordt de klant geacht de levering onvoorwaardelijk te hebben aanvaard behoudens gebreken.
- 5.2 Klachten over hoeveelheden kunnen enkel aanvaard worden indien ze bij het lossen worden vermeld op de afleveringsdocumenten. Bij afhaling van goederen dient het nazicht van de hoeveelheden te gebeuren door de vervoerder vóór het verlaten van de magazijnen. Behoudens voorafgaandelijk akkoord van Wavin Belgium nv worden goederen niet terug genomen.
- 5.3 Verborgene gebreken kunnen slechts tot vergoeding aanleiding geven indien zij met bewakame spoed zijn opgespoord en Wavin Belgium nv er onmiddellijk na hun ontdekking en dit uiterlijk binnen de 7 dagen van op de hoogte werd gebracht per aangetekende brief.
- 5.4 De aansprakelijkheid van Wavin Belgium nv blijft steeds beperkt tot de omruiling van de goederen die niet voldoen of herstel ervan, indien de kost ervan lager zou liggen dan de vervangingswaarde van de goederen, met in alle gevallen een totale maximumwaarde van 1.000.000 EUR per schadeoorzaak (waarbij een serie van gebeurtenissen geldt als één oorzaak).
- 5.5 Voor het overige is elke aansprakelijkheid met betrekking tot de gebrekkige producten uitgesloten en kunnen Wavin Belgium nv geen andere terugbetalingen, kosten noch schadevergoeding worden aangerekend ongeacht hun oorzaak.
- 5.6 Verwerking van de goederen zal in elk geval als aanvaarding van de goederen gelden zels indien voordien klachten werden overgemaakt. In elk geval zal de eventuele vergoeding nooit de prijs van de geleverde goederen kunnen overschrijden.
- 5.7 Alle rechten en vorderingen van de koper voor het bekomen van een terugbetaling geheel of gedeeltelijk en/of herstel of herlevering van de gebrekkige producten, op welke grond ook, vervallen a) indien dit gebrek te laat gemeld wordt (zie punt 5.3), b) alsook indien Wavin Belgium nv niet in de gelegenheid is gesteld om de gegrondheid van de klacht onmiddellijk ter plaatse te onderzoeken en/of c) er 12 ( twaalf) maanden zijn verstreken na leveringsdatum.
- 5.8 De koper stemt er mee in en verbindt er zich toe dat hij in verband met de overeenkomst in overeenstemming zal handelen met alle toepasselijke wetten, reglementen, verordeningen, toepasselijke (lokale) overheidsvoorschriften op het gebied van anti-omkoping (anti-bribery) en anti-witwaspraktijken (anti-moneylaundering).

## 6. Aanneming van werk :

- 6.1 De koper zorgt ervoor dat Wavin Belgium nv tijdig kan beschikken over :
  - Vergunningen die voor het werk vereist zijn;
  - De benodigde actuele tekeningen, documenten en andere gegevensdragers.
- 6.2 Indien wettelijke voorschriften of beschikkingen van overheidswege hogere eisen aan het werk stellen dan in de overeenkomst is bepaald, zullen wijzigingen van het werk die nodig zijn om aan die eisen te voldoen worden verrekend als meerwerk.
- 6.3 De koper is verantwoordelijk dat de aangewezen bouwplaats geschikt is voor opslag van materialen en dat deze beschermd wordt tegen diefstal.

- 6.4 Met betrekking tot de producten die moeten worden geïnstalleerd en/of die deel uitmaken van het te vervaardigen werk geldt, dat het risico van zowel de geïnstalleerde als van de nog niet geïnstalleerde producten op de koper overgaat vanaf het moment waarop deze producten op het bedrijfsterrein van de koper of op het bouwterrein zijn gearriveerd.
- 6.5 Na oplevering van het werk is Wavin Belgium nv niet meer aansprakelijk voor gebreken tenzij het verborgen gebreken betreft. T.a.v. verborgen gebreken geldt dat deze binnen 7 dagen na ontdekking schriftelijk aan Wavin Belgium nv dienen te worden gemeld. Tijdig gemelde verborgen gebreken zullen voor zover mogelijk door Wavin Belgium nv binnen een door Wavin Belgium nv te bepalen redelijke periode kosteloos worden hersteld zonder dat op Wavin Belgium nv ter zake enige schadevergoedingsverplichting rust. Indien Wavin Belgium nv van mening is dat herstel redelijkerwijze niet mogelijk is of te kostbaar is, stemt de koper in met geheel of gedeeltelijke creditering of terugbetaling van de voor het werk in rekening gebrachte aannemingsom welke verplichting in alle gevallen is beperkt tot een totaal maximum van 1.000.000 EUR per schade oorzaak.

## 7. Garantie en gebreken :

- 7.1 Buiten het bepaalde in artikel 3.6, 5.4 en 6.5 heeft de koper jegens Wavin Belgium nv geen enkele aansprakelijkheid wegens gebreken in of met betrekking tot de door Wavin Belgium nv geleverde producten, diensten en aanneming van werk. Wavin Belgium nv is bijgevolg slechts aansprakelijk voor directe schade en ongeacht de basis van de vordering nimmer voor indirecte schade of gevolgschade zoals bijvoorbeeld verdragingschade, gederfde winst, gemiste besparingen, gemiste kansen, verlies van goodwill of verbeurde dwangsommen of boetes.
- 7.2 In alle gevallen is ook indien Wavin Belgium nv jegens de koper op juridische gronden of feiten aansprakelijk is, de totale aansprakelijkheid van Wavin Belgium nv beperkt tot de totale maximumwaarde van 1.000.000 EUR, inclusief eventuele vergoedingen op grond van de artikel 3.6, 5.4 en 6.5 per schadeoorzaak.
- 7.3 De beperking van de aansprakelijkheid als bedoeld in deze voorwaarden heeft geen effect op eventuele garanties geleverd onder Wavin Belgium nv product of projectgaranties voor zover zulke garanties expliciet een ruimere aansprakelijkheid kennen.

## 8. Prijzen en betalingsvoorwaarden :

- 8.1 Alle facturen zijn betaalbaar op de zetel van Wavin Belgium nv of enig ander filiaal in België. De prijs is behoudens andersluidende vermelding op de factuur, contant betaalbaar. Er kan slechts een korting voor contante betaling worden verrekend indien dit uitdrukkelijk vóóraf is overeengekomen. In geen geval mag die korting worden verrekend zolang er facturen onbetaald blijven. Getrokken en geaccepteerde wisselbrieven hebben nooit een schuldvernieuwing tot gevolg.
- 8.2 Niet betalen op een eventuele vervaldag brengt van rechtswege en zonder ingebrekestelling de eisbaarheid van alle nog niet vervallen vorderingen mee. Eventuele gesloten verkopen mogen door Wavin Belgium nv in dit geval eveneens als ontbonden worden beschouwd met een forfaitaire schadevergoeding van 10 % ten laste van de koper.
- 8.3 Bij wanbetaling op de vervaldag brengt het onbetaald gedeelte van de vordering van rechtswege en zonder ingebrekestelling een verwijsintrest op van 12 % te rekenen vanaf vervaldag.
- 8.4 De enkele vertraging in betaling, hetzij het geheel, hetzij een gedeelte der vordering heeft zonder enige ingebrekestelling aanleiding tot betaling door de debiteur van een verhogingsbeding van 10 % op het onbetaald gebode bedrag met een minimum van 75 EUR ten titel van schadeoosstelling voor buitengerechtelijke invorderingskosten en overige contractuele schade. In geval van betwisting moet de factuur geprotesteerd worden binnen de 8 dagen na ontvangst.

## 9. Waarborgen in hoofde van de verkoper :

- 9.1 Indien het vertrouwen van Wavin Belgium nv in de kredietwaardigheid van de koper geschokt wordt door daden van gerechtelijke uitvoering tegen de koper en/of aanwijsbare andere gebeurtenissen die het vertrouwen in de goede uitvoering van door de koper aangegane verbintenissen in vraag stellen en/of onmogelijk maken, behoudt Wavin Belgium nv zich het recht voor de gehele of gedeeltelijke bestelling op te schorten en van de koper geschikte waarborgen te eisen.
- 9.2 Indien de koper weigert hierop in te gaan, behoudt Wavin Belgium nv zich het recht voor de gehele bestelling of een gedeelte ervan te annuleren zelfs indien de goederen geheel of gedeeltelijk werden verzonden.
- 9.3 Indien de koper betrokken is bij enige fraudeleuze, bedrieglijke en/of illegale activiteiten, of indien de koper naar Wavins mening, op negatieve wijze de reputatie, goede naam of good-will van Wavin of Wavin Producten beïnvloedt, is Wavin Belgium NV gerechtigd om de overeenkomst te ontbinden en dit zonder dat enige ingebrekestelling hiervoor vereist is.

## 10. Intellectuele rechten :

- 10.1 Wavin Belgium nv garandeert dat de door haar geleverde producten als zodanig geen inbreuk maken op Belgische octroolrechten van derden.
- 10.2 Indien dit niet het geval is, wordt Wavin Belgium nv erkend door de Belgische rechter in rechtsgeding tegen Wavin Belgium nv bij een in kracht van gewijsde gegaan vonnis wordt vastgesteld dat door Wavin Belgium nv geleverde producten wel inbreuk maken op een Belgische octrool, zal Wavin Belgium nv hetzij de betrokken producten vervangen door producten die geen inbreuk maken op het betrokken Belgisch octrool, hetzij in licentie onder het betrokken octrool verwerven, hetzij de betrokken producten terugnemen tegen terugbetaling van de daarvoor betaalde prijs, één en ander naar keuze en uitsluitend ter beoordeling van Wavin Belgium nv. Wavin Belgium nv is in dat geval geen verdere schadevergoeding aan de koper verschuldigd en is niet gehouden om de koper ter zake in of buiten recht te vrijwaren.
- 10.3 Alle intellectuele eigendomsrechten op de door Wavin Belgium nv aan koper geleverde prestaties als mede eventueel daaruit voortvloeiende resultaten, berusten bij Wavin Belgium nv en de koper verkrijgt geen enkel recht in deze rechten van Wavin Belgium nv.
- 10.4 De koper vrijwaart Wavin Belgium nv van alle aanspraken van derden wegens ieder inbreuk op een recht van industriële eigendom die verband houdt met fabricage, levering of het gebruik van een prestaties die is vervaardigd of verricht volgens voorschriften van de koper.
- 10.5 Gegevens, persoonsgegevens aangeleverd door de koper, worden in overeenstemming met het van tijd tot tijd geldende beveiligings- en kwaliteitsbeleid van Wavin Belgium nv, voor de volgende doeleinde bewaard en gebruikt : het bedienen van de account van de koper, het bijhouden van een klantenregister, het uitvoeren van statistische analyses, voldoen aan wettelijke identificatieplichten, beoordelen van financiële situatie, alsook voor overige door Wavin Belgium NV aangemerkte, noodzakelijke en passende doeleinden.
- 10.6 Wavin Belgium nv kan met uitdrukkelijke toestemming van de koper deze gegevens doorgeven aan een tot de Wavin Group toebehorende vennootschap, alsook aan enige onderaannemer of opdrachtgever van Wavin Belgium nv die werkzaamheden verricht die verbandhouden met de account van de koper.
- 10.7 De koper stemt er uitdrukkelijk mee in dat deze persoonsgegevens of overige informatie overgebracht worden over de landsgrenzen ten behoeve van verwerking en op grond van wettelijke eisen of wettelijke mogelijkheden.

## 11. Eigendomsvoorbehoud :

- De geleverde goederen blijven integraal en exclusief eigendom van Wavin Belgium nv tot volledige betaling van hoofdsom, kosten en intresten, zelfs indien ze geleverd werden aan de koper. Ingeval de koper de goederen herverkoopt draagt hij de schuldvordering die voortvloeit uit die verkoop ten titel van pand over aan Wavin Belgium nv. Alle leveringen geschieden uitdrukkelijk onder de toepassing van de artikel 101 tot en met 108 van de faillissementswet van 8/8/1997.

## 12. Toepasselijke wet / Geschillenregeling :

- 12.1 Het Belgisch recht is van toepassing op dit contract. Het VN verdrag inzake internationale koopovereenkomsten veelal aangeduid als het Weens Koopverdrag is niet van toepassing, eveneens als enige andere internationale regeling inzake koop – verkoop van roerende lichamelijke zaken waarvan de werking contractueel kan worden uitgesloten.
- 12.2 Voor ieder geschil tussen beide partijen erkent de koper de uitsluitende bevoegdheid van de rechtbank van Gent. Wavin Belgium nv behoudt zicht nochtans het recht voor het geschil voor elke bevoegde rechtbank te brengen in België of in het buitenland.

# Inhoudsopgave

<b>1</b>	<b>Aanvoer warm en koud water</b>	<b>8</b>			
	Buizen PEX/AL	10			
	Fittingen	11			
	Muurplaten	20			
	Collectoren uit PPSU	22			
	Toebehoren	23			
	Gereedschap	24			
<b>2</b>	<b>PVC Drukleidingsysteem</b>	<b>28</b>			
	Drukleidingen voor drinkwater bovengronds	30			
	PVC Lijmfittingen	30			
	Overgangsfittingen	32			
	Appendages	33			
<b>3</b>	<b>HDPE Drukleiding EN 12201</b>	<b>34</b>			
	HDPE buizen	36			
	HDPE hulpstukken SDR 11	37			
	HDPE universele hulpstukken SDR 11	38			
	HDPE hulpstukken SDR 17	40			
	HDPE universele hulpstukken SDR 17	40			
	HDPE hulpstukken	41			
	Flenzen en dichtingen	42			
	PP schroefkoppelingen	42			
	Gereedschap en toebehoren	44			
<b>4</b>	<b>Binnenriolering Wadal PVC</b>	<b>46</b>			
	Buizen BENOR, grijs, ongemoft	48			
	Buizen fabrieksnorm, grijs, koud water	48			
	Buizen fabrieksnorm, grijs, koud & warm water	49			
	Lijmhulpstukken BENOR, grijs (RAL 7037), NBN-EN 1329	49			
	Hulpstukken voor WC & urinoir	54			
	Sifons	55			
	Aansluitingen voor sanitair	55			
	Beluchters	56			
	Lijmen	56			
	Reinigingsmiddelen	57			
	Bevestigingen	57			
<b>5</b>	<b>Binnenriolering Wafix PP</b>	<b>60</b>			
	Buizen BENOR, wit, NBN-EN 1451	62			
	Hulpstukken BENOR, wit, NBN-EN 1451	62			
	Buizen BENOR, zwart, NBN-EN 1451	64			
	Hulpstukken BENOR, zwart, NBN-EN 1451	64			
	Toebehoren	68			
<b>6</b>	<b>HDPE afvoer</b>	<b>70</b>			
	Buizen in HDPE volgens NBN EN 1519, BENOR, S12,5 (PN4)	72			
	Buizen in HDPE volgens NBEN 1519, BENOR, S16 (PN3,2)	72			
	Buizen in HDPE volgens NBN EN 12666, SN4 (S12,5)	73			
	HDPE elektrolasmoffen voor S16 & S12,5	73			
	HDPE rioelhulpstukken S12,5(PN4) BENOR (<200), zwart	74			
	Overige HDPE rioelhulpstukken	77			
	Gereedschap en toebehoren	79			
	Bevestigingsbeugels en toebehoren	81			
<b>7</b>	<b>Binnenhuisafvoer Wavin AS+ geluidsarm</b>	<b>84</b>			
	Wavin AS+ afvoerbuizen	86			
	Wavin AS+ hulpstukken	87			
	Wavin AS+ toebehoren	89			
	Aansluitingen op andere systemen	90			
	Gereedschappen en toebehoren	91			
<b>8</b>	<b>Klok- &amp; afvoerputten, balkonafvoeren</b>	<b>92</b>			
	Klokputten in PVC 3kN	94			
	Klokputten in gietijzer 3kN	94			
	Klokputten in aluminium 3kN	95			
	Klokputten in RVS 3kN	95			
	Afvoerputten in ABS	96			
	Afvoerputten in gietijzer	96			
	Afvoerputten in PE	98			
	Afvoerputten in roestvrij staal	98			
	Vloerafvoerputten in PP Dallmer 61HT & 55	99			
	Balkondoorrover - Regenwaterafvoerput	100			
<b>9</b>	<b>QuickStream: dakafvoer in onderdruk</b>	<b>102</b>			
	Kunststof kolken	104			
	Metalen kolken	104			
	Trechteraansluitingen	105			
	Isolatieblokken	105			
	Toebehoren	106			
	Bevestigingssysteem	106			
	Toebehoren voor bevestigingssysteem	108			
<b>10</b>	<b>Gravitaire afvoer regenwater</b>	<b>110</b>			
	Grijs (RAL 7037), rond	112			
<b>11</b>	<b>Elektro PVC</b>	<b>114</b>			
	Buizen	116			
<b>12</b>	<b>Ventilatie en verluchting</b>	<b>118</b>			
	Ventilatie vloerroosters	120			
	Ventilatie muurroosters	120			
	Dakverluchting	121			
	Verluchting kruipruimte	122			
<b>13</b>	<b>Wavin Vloerverwarming en -koeling</b>	<b>124</b>			
	Wavin Vloerverwarming buizen	126			
	Wavin Vloerverwarming hulpstukken	126			
	Wavin Vloerverwarming verdelers en pompunit	127			
	Wavin Vloerverwarming verlegsystemen	129			
	Wavin Vloerverwarming thermostaten en regelunits	130			
	Wavin vloerverwarming toebehoren	132			
	Wavin vloerverwarming gereedschap	132			



# 1

# Aanvoer warm en koud water

- Buizen PEX/AL
- Fittingen
- Muurplaten
- Collectoren uit PPSU
- Toebehoren
- Gereedschap

Pagina
10
11
20
22
23
24



# Aanvoer warm en koud water



## Acoustic Leak Alert

Ongeperste fittingen geven een luid fluitsignaal



## Opti Flow

Tot 50% grotere doorlaat

Up  
H  
U  
B  
TH



## Multi Jaw

Geschikt voor de meest voorkomende persbekprofielen



### Wavin Tigris K5/M5

De Tigris K5/M5 fittingen van Wavin bouwen verder op het succes en de betrouwbaarheid van haar voorgangers Tigris K1/M1. Ontworpen speciaal voor installateurs, en daarnaast de eerste en enige fitting met Acoustic Leak Alert.

#### Acoustic Leak Alert

Het unieke van de Wavin Tigris K5/M5 fittingen is de Acoustic Leak Alert functie: een innovatief, geïntegreerd alarmsysteem wanneer er met lucht wordt afgeperst. Met Acoustic Leak Alert laten ongeperste fittingen luid en duidelijk een fluitsignaal horen en kunnen ze eenvoudig worden opgespoord.

#### Opti Flow

De Wavin Tigris K5/M5 met Opti Flow reduceert het drukverlies in de installatie door de tot wel 50% grotere doorlaat.

Door de optimale doorstroming kan de eindgebruiker genieten van een veel betere prestatie van het totale installatiesysteem.

#### Multi Jaw

De Multi Jaw maakt het mogelijk om Tigris K5/M5 persfittingen te persen met Up, H, U, B en TH persbekprofielen.

Nieuw gereedschap aanschaffen is hierdoor in de meeste gevallen niet nodig.

### Eén systeem voor letterlijk alles

De Wavin Tigris K5/M5-familie omvat alle diameters van 16-40 mm en komt in meer dan 100 varianten.

De grotere diameters (50-75 mm) worden afgedekt door het Tigris K1/M1 assortiment.

De Tigris familie is compleet met smartFIX push-fit fittingen (16-25 mm), alle fittingen passen op dezelfde meerlagenbuis. Hierdoor is er een combinatie van zowel het nieuwe als reeds.

# 1. Aanvoer warm en koud water

## Buizen PEX/AL



### Naakte buis wit op lengte

%: 405

Ø	WD	L	Kleur	VP	N°
16	2	5	Wit	725	4361016005
20	2	5	Wit	1458	4361320005
20	2,25	5	Wit	522	4361020005
25	2,5	5	Wit	290	4361025005
26	3	5	Wit	810	4361026005
32	3	5	Wit	174	4361032005
40	4	5	Wit	116	4361040005
50	4,5	5	Wit	100	4361050005
63	6	5	Wit	60	4361063005
75	7,5	5	Wit	33	4361075005 <sup>1</sup>

<sup>1</sup> PE-RT/Al/PE-RT



### Buis met isolatie 9mm (op rol)

%: 405

Ø	WD	L	Kleur	VP	N°
16	2	50	Blauw	1	4361516050
16	2	50	Rood	1	4361416050
20	2	50	Grijs	1	4362320050
20	2,25	50	Blauw	1	4361520050
20	2,25	50	Rood	1	4361420050
25	2,5	25	Blauw	1	4361525025
25	2,5	25	Rood	1	4361425025
26	3	50	Grijs	1	4362326050
32	3	25	Blauw	1	4361532025
32	3	25	Grijs	1	4361832025
32	3	25	Rood	1	4361432025



### Naakte buis wit op rol

%: 405

Ø	WD	L	Kleur	VP	N°
16	2	10	Wit	1	4361016010
16	2	25	Wit	1	4361016025
16	2	50	Wit	1	4361016050
16	2	100	Wit	1	4361016100
16	2	200	Wit	1	4361016200
20	2	100	Wit	1	4361320100
20	2,25	10	Wit	1	4361020010
20	2,25	25	Wit	1	4361020025
20	2,25	50	Wit	1	4361020050
20	2,25	100	Wit	1	4361020100
25	2,5	50	Wit	1	4361025050
26	3	50	Wit	1	4361026050
32	3	50	Wit	1	4361032050



### Buis met isolatie 13mm (op rol)

%: 405

Ø	WD	L	Kleur	VP	N°
16	2	50	Blauw	1	4361716050
16	2	50	Rood	1	4361616050
20	2,25	50	Blauw	1	4361720050
20	2,25	50	Rood	1	4361620050
25	2,5	25	Blauw	1	4361725025
25	2,5	25	Rood	1	4361625025



### Buis met mantel (op rol)

%: 405

Ø	WD	L	Kleur	VP	N°
16	2	75	Rood	1	4361216075
16	2	75	Blauw	1	4361116075
20	2,25	75	Blauw	1	4361120075
20	2,25	75	Rood	1	4361220075
25	2,5	50	Blauw	1	4361125050
25	2,5	50	Rood	1	4361225050



### Buis met isolatie 6mm (op rol)

%: 405

Ø	WD	L	Kleur	VP	N°
20	2	50	Grijs	1	4362120050

## Fittingen



### Rechte koppeling - Tigris K5 (PPSU)

%: 406

Ø	Ø2	VP	N°
16	16	60	4280016000
20	20	50	4280020000
25	25	40	4280025000
32	32	20	4280032000
40	40	8	4280040000

Met Defined en Acoustic Leak Alert: een lekdetectie-functie voor het signaleren van onverperste, ondichte waterleidingen bij afpersen met water (traceerbaar door waterdruppels) of lucht (traceerbaar door fluittoon).



### Rechte koppeling - smartFIX (PPSU)

%: 407

Ø	Ø2	VP	N°
16	16	70	4390016000
20	20	50	4390020000
25	25	30	4390025000



### Verloopkoppeling - Tigris K5 (PPSU)

%: 406

Ø	Ø2	VP	N°
20	16	60	4284120160
25	16	40	4284125160
25	20	40	4284125200
32	20	20	4284132200
32	25	20	4284132250
40	32	8	4284140320

Met Defined en Acoustic Leak Alert: een lekdetectie-functie voor het signaleren van onverperste, ondichte waterleidingen bij afpersen met water (traceerbaar door waterdruppels) of lucht (traceerbaar door fluittoon).



### Rechte koppeling - Tigris K1 (PPSU)

%: 406

Ø	Ø2	VP	N°
50	50	8	4380050000
63	63	2	4380063000
75	75	2	4380075000

Met Defined Leak Alert: een lekdetectie-functie voor het signaleren van onverperste, ondichte waterleidingen bij afpersen met water of lucht. Traceerbaar door waterdruppels bij testen met water.



### Verloopkoppeling - Tigris K1 (PPSU)

%: 406

Ø	Ø2	VP	N°
50	32	10	4384150320
50	40	8	4384150400
63	40	2	4384163400
63	50	2	4384163500
75	50	2	4384175500
75	63	2	4384175630

Met Defined Leak Alert: een lekdetectie-functie voor het signaleren van onverperste, ondichte waterleidingen bij afpersen met water of lucht. Traceerbaar door waterdruppels bij testen met water.



### Rechte koppeling - Tigris M5 (Messing)

%: 408

Ø	Ø2	VP	N°
16	16	80	4470016000
20	20	80	4470020000
20	20	80	4475020000 <sup>1</sup>
25	25	40	4470025000
26	26	40	4470026000
32	32	40	4470032000
40	40	15	4470040000

<sup>1</sup> Voor buis 20x2 mm

Met Defined en Acoustic Leak Alert: een lekdetectie-functie voor het signaleren van onverperste, ondichte waterleidingen bij afpersen met water (traceerbaar door waterdruppels) of lucht (traceerbaar door fluittoon).



### Rechte koppeling - Tigris M1 DRL (Messing)

%: 408

Ø	Ø2	VP	N°
50	50	4	4490050000
63	63	1	4490063000
75	75	1	4490075000

Met Defined Leak Alert: een lekdetectie-functie voor het signaleren van onverperste, ondichte waterleidingen bij afpersen met water of lucht. Traceerbaar door waterdruppels bij testen met water.

# 1. Aanvoer warm en koud water

## Verloopkoppeling - Tigris M5 (Messing)

%: 408



Ø	Ø2	VP	N°
20	12	80	4474120120
20	16	80	4474120160
20	16	80	4479120160 <sup>1</sup>
25	16	40	4474125160
25	20	40	4474125200
26	20	40	4479126200
26	25	40	4474126250
32	16	40	4474132160
32	20	40	4474132200
32	25	40	4474132250
32	26	40	4474132260
40	25	20	4474140250
40	32	20	4474140320

<sup>1</sup> Voor buis 20x2 mm

Met Defined en Acoustic Leak Alert: een lekdetectie-functie voor het signaleren van onverperste, ondichte waterleidingen bij afpersen met water (traceerbaar door waterdruppels) of lucht (traceerbaar door fluittoon).

## Bocht 45° - Tigris K1 (PPSU)

%: 406



Ø	Ø2	VP	N°
50	50	8	4381250004
63	63	2	4381263004
75	75	2	4381275004

Met Defined Leak Alert: een lekdetectie-functie voor het signaleren van onverperste, ondichte waterleidingen bij afpersen met water of lucht. Traceerbaar door waterdruppels bij testen met water.

## Bocht 45° - Tigris M5 (Messing)

%: 408



Ø	Ø2	VP	N°
25	25	40	4471225004
32	32	20	4471232004
40	40	15	4471240004

Met Defined en Acoustic Leak Alert: een lekdetectie-functie voor het signaleren van onverperste, ondichte waterleidingen bij afpersen met water (traceerbaar door waterdruppels) of lucht (traceerbaar door fluittoon).

## Verloopkoppeling - Tigris M1 DRL (Messing)

%: 408



Ø	Ø2	VP	N°
50	40	4	4494150400
63	50	1	4494163500
75	63	1	4494175630

Met Defined Leak Alert: een lekdetectie-functie voor het signaleren van onverperste, ondichte waterleidingen bij afpersen met water of lucht. Traceerbaar door waterdruppels bij testen met water.

## Bocht 45° - Tigris M1 DRL (Messing)

%: 408



Ø	Ø2	VP	N°
50	50	2	4491250004
63	63	1	4491263004

Met Defined Leak Alert: een lekdetectie-functie voor het signaleren van onverperste, ondichte waterleidingen bij afpersen met water of lucht. Traceerbaar door waterdruppels bij testen met water.

## Verloopkoppeling - smartFIX (PPSU)

%: 407



Ø	Ø2	VP	N°
20	16	50	4394120160
25	16	40	4394125160
25	20	30	4394125200

## Bocht 90° - Tigris K5 (PPSU)

%: 406



Ø	Ø2	VP	N°
16	16	50	4281216009
20	20	50	4281220009
25	25	30	4281225009
32	32	15	4281232009
40	40	8	4281240009

Met Defined en Acoustic Leak Alert: een lekdetectie-functie voor het signaleren van onverperste, ondichte waterleidingen bij afpersen met water (traceerbaar door waterdruppels) of lucht (traceerbaar door fluittoon).

## Bocht 45° - Tigris K5 (PPSU)

%: 406



Ø	Ø2	VP	N°
25	25	30	4281225004
32	32	20	4281232004
40	40	8	4281240004

Met Defined en Acoustic Leak Alert: een lekdetectie-functie voor het signaleren van onverperste, ondichte waterleidingen bij afpersen met water (traceerbaar door waterdruppels) of lucht (traceerbaar door fluittoon).



### Bocht 90° - Tigris K1 (PPSU)

%: 406

Ø	Ø2	VP	N°
50	50	6	4381250009
63	63	2	4381263009
75	75	2	4381275009

Met Defined Leak Alert: een lekdetectie-functie voor het signaleren van onverperste, ondichte waterleidingen bij afpersen met water of lucht. Traceerbaar door waterdruppels bij testen met water.



### Overgangsbocht 90° binnendraad - Tigris K5 (PPSU)

%: 406

Ø	Ø2	VP	N°
16	1/2"	50	4281616121
20	1/2"	30	4281620121
20	3/4"	30	4281620341
25	3/4"	20	4281625341
32	1"	15	4281632441

Met Defined en Acoustic Leak Alert: een lekdetectie-functie voor het signaleren van onverperste, ondichte waterleidingen bij afpersen met water (traceerbaar door waterdruppels) of lucht (traceerbaar door fluittoon).



### Bocht 90° - Tigris M5 (Messing)

%: 408

Ø	Ø2	VP	N°
16	16	80	4471216009
20	20	80	4471220009
20	20	80	4476220009 <sup>1</sup>
25	25	40	4471225009
26	26	40	4471226009
32	32	20	4471232009
40	40	15	4471240009

<sup>1</sup> Voor buis 20x2 mm

Met Defined en Acoustic Leak Alert: een lekdetectie-functie voor het signaleren van onverperste, ondichte waterleidingen bij afpersen met water (traceerbaar door waterdruppels) of lucht (traceerbaar door fluittoon).



### Overgangsbocht 90° binnendraad - Tigris M5 (Messing)

%: 408

Ø	Ø2	VP	N°
16	3/8"	80	4471616381
16	1/2"	80	4471616121
20	1/2"	50	4471620121
20	1/2"	50	4476620121 <sup>1</sup>
20	3/4"	40	4471620341
20	3/4"	40	4476620341 <sup>1</sup>
25	3/4"	30	4471625341
25	1"	30	4471625441
26	3/4"	30	4471626341
32	1"	15	4471632441
40	1 1/4"	10	4471640541
40	1 1/2"	10	4471640641

<sup>1</sup> Voor buis 20x2 mm

Met Defined en Acoustic Leak Alert: een lekdetectie-functie voor het signaleren van onverperste, ondichte waterleidingen bij afpersen met water (traceerbaar door waterdruppels) of lucht (traceerbaar door fluittoon).



### Bocht 90° - Tigris M1 DRL (Messing)

%: 408

Ø	Ø2	VP	N°
50	50	2	4491250009
63	63	2	4491263009
75	75	2	4491275009

Met Defined Leak Alert: een lekdetectie-functie voor het signaleren van onverperste, ondichte waterleidingen bij afpersen met water of lucht. Traceerbaar door waterdruppels bij testen met water.



### Overgangsbocht 90° binnendraad - smartFIX (PPSU)

%: 407

Ø	Ø2	VP	N°
16	1/2"	70	4391516121
20	1/2"	50	4391520121
20	3/4"	30	4391520341



### Bocht 90° - smartFIX (PPSU)

%: 407

Ø	Ø2	VP	N°
16	16	70	4391216009
20	20	50	4391220009
25	25	15	4391225009



### Overgangsbocht 90° binnendraad - smartFIX (Messing)

%: 407

Ø	Ø2	VP	N°
25	3/4"	10	4391625341

# 1. Aanvoer warm en koud water



## Overgangsbocht 90° buitendraad - Tigris M5 (Messing)

%: 408

Ø	Ø2	VP	N°
16	3/8"	80	4471616382
16	1/2"	80	4471616122
20	1/2"	80	4471620122
20	1/2"	80	4476620122 <sup>1</sup>
20	3/4"	80	4471620342
20	3/4"	80	4476620342 <sup>1</sup>
25	3/4"	40	4471625342
25	1"	30	4471625442
26	3/4"	40	4471626342
32	1"	20	4471632442
40	1 1/4"	10	4471640542

<sup>1</sup> Voor buis 20x2 mm

Met Defined en Acoustic Leak Alert: een lekdetectie-functie voor het signaleren van onverperste, ondichte waterleidingen bij afpersen met water (traceerbaar door waterdruppels) of lucht (traceerbaar door fluittoon).



## Overgangskoppeling binnendraad - Tigris M5 (Messing)

%: 408

Ø	Ø2	VP	N°
16	1/2"	80	4470716121
16	3/4"	80	4470716341
20	1/2"	80	4470720121
20	1/2"	80	4475720121 <sup>1</sup>
20	3/4"	80	4470720341
20	3/4"	80	4475720341 <sup>1</sup>
20	1"	80	4470720441
25	3/4"	40	4470725341
25	1"	40	4470725441
26	3/4"	40	4470726341
26	1"	40	4470726441
32	1"	40	4470732441
32	1 1/4"	40	4470732541
40	1"	20	4470740441
40	1 1/4"	20	4470740541
40	1 1/2"	20	4470740641

<sup>1</sup> Voor buis 20x2 mm

Met Defined en Acoustic Leak Alert: een lekdetectie-functie voor het signaleren van onverperste, ondichte waterleidingen bij afpersen met water (traceerbaar door waterdruppels) of lucht (traceerbaar door fluittoon).



## Overgangsbocht 90° naar metaal buitendraad - smartFIX (PPSU)

%: 407

Ø	Ø2	VP	N°
16	1/2"	30	4391616122
20	1/2"	20	4391620122



## Overgangskoppeling binnendraad - Tigris M1 DRL (Messing)

%: 408

Ø	Ø2	VP	N°
50	1 1/2"	3	4490750641
63	2"	2	4490763661

Met Defined Leak Alert: een lekdetectie-functie voor het signaleren van onverperste, ondichte waterleidingen bij afpersen met water of lucht. Traceerbaar door waterdruppels bij testen met water.



## Overgangskoppeling binnendraad - Tigris K5 (PPSU)

%: 406

Ø	Ø2	VP	N°
16	1/2"	50	4280716121
16	3/4"	25	4280716341
20	1/2"	40	4280720121
20	3/4"	40	4280720341
20	1"	20	4280720441
25	3/4"	30	4280725341
25	1"	20	4280725441
25	1 1/4"	8	4280725541
32	1"	15	4280732441
40	1 1/4"	8	4280740541

Met Defined en Acoustic Leak Alert: een lekdetectie-functie voor het signaleren van onverperste, ondichte waterleidingen bij afpersen met water (traceerbaar door waterdruppels) of lucht (traceerbaar door fluittoon).



## Overgangskoppeling binnendraad - smartFIX (PPSU)

%: 407

Ø	Ø2	VP	N°
16	1/2"	20	4390616121
20	1/2"	20	4390620121
20	3/4"	10	4390620341
25	3/4"	10	4390625341
25	1"	10	4390625441



### Overgangskoppeling buitendraad - Tigris M5 (Messing)

%: 408

Ø	Ø2	VP	N°
16	3/8"	80	4470716382
16	1/2"	80	4470716122
16	3/4"	80	4470716342
20	1/2"	80	4470720122
20	1/2"	80	4475720122 <sup>1</sup>
20	3/4"	80	4470720342
20	3/4"	80	4475720342 <sup>1</sup>
20	1"	80	4470720442
25	3/4"	40	4470725342
25	1"	40	4470725442
26	3/4"	40	4470726342
32	1"	40	4470732442
32	1 1/4"	40	4470732542
40	1 1/4"	20	4470740542
40	1 1/2"	15	4470740642

<sup>1</sup> Voor buis 20x2 mm

Met Defined en Acoustic Leak Alert: een lekdetectie-functie voor het signaleren van onverperste, ondichte waterleidingen bij afpersen met water (traceerbaar door waterdruppels) of lucht (traceerbaar door fluittoon).



### Overgangskoppeling met wartel - Tigris M1 DRL (Messing)

%: 355

Ø	Ø2	VP	N°
50	1 1/2"	1	4490450641
50	1 3/4"	1	4490450741
50	2"	1	4490450841
50	2 3/8"	1	4490450381
63	2"	1	4490463841
63	2 3/8"	1	4490463381

Met Defined Leak Alert: een lekdetectie-functie voor het signaleren van onverperste, ondichte waterleidingen bij afpersen met water of lucht. Traceerbaar door waterdruppels bij testen met water.



### Overgangskoppeling met wartel - Tigris M5 (Messing)

%: 408

Ø	Ø2	VP	N°
16	3/8"	80	4470416381
16	1/2"	80	4470416121
16	3/4"	80	4470416341
20	1/2"	80	4470420121
20	1/2"	80	4475420121 <sup>1</sup>
20	3/4"	80	4470420341
20	3/4"	80	4475420341 <sup>1</sup>
25	3/4"	40	4470425341
25	1"	40	4470425441
26	3/4"	40	4470426341
32	1"	40	4470432441
32	1 1/4"	40	4470432541
32	1 1/2"	40	4470432641
40	1 1/2"	20	4470440641

<sup>1</sup> Voor buis 20x2 mm

Met Defined en Acoustic Leak Alert: een lekdetectie-functie voor het signaleren van onverperste, ondichte waterleidingen bij afpersen met water (traceerbaar door waterdruppels) of lucht (traceerbaar door fluittoon). Afname per zak.



### Overgangskoppeling buitendraad - Tigris M1 DRL (Messing)

%: 408

Ø	Ø2	VP	N°
50	1 1/2"	4	4490750642
63	2"	2	4490763662
75	2 1/2"	1	4490775862

Met Defined Leak Alert: een lekdetectie-functie voor het signaleren van onverperste, ondichte waterleidingen bij afpersen met water of lucht. Traceerbaar door waterdruppels bij testen met water.



### Overgangskoppeling buitendraad - smartFIX (PPSU)

%: 407

Ø	Ø2	VP	N°
25	3/4"	10	4390725342
25	1"	10	4390725442



### Overgangskoppeling met wartel binnendraad - smartFIX (PPSU)

%: 407

Ø	Ø2	VP	N°
16	3/4"	50	4390416341
20	3/4"	30	4390420341

# 1. Aanvoer warm en koud water



## Overgangsbocht 90° met wartel - Tigris M5 (Messing)

%: 408

Ø	Ø2	VP	N°
16	3/8"	80	4471116381
16	1/2"	80	4471116121
20	1/2"	40	4471120121
20	3/4"	40	4471120341
25	3/4"	40	4471125341
25	1"	40	4471125441

Met Defined en Acoustic Leak Alert: een lekdetectie-functie voor het signaleren van onverperste, ondichte waterleidingen bij afpersen met water (traceerbaar door waterdruppels) of lucht (traceerbaar door fluittoon). Afname per zak.



## Overgangskoppeling Hep20/koper - Tigris M5 (Messing)

%: 408

Ø	Ø2	VP	N°
16	10	80	4470816100
16	15	80	4470816150
20	10	80	4470820100
20	22	40	4470820220
25	22	40	4470825220
25	28	20	4470825280
32	28	10	4470832280

Ø2 is de koperaansluiting. Met Defined en Acoustic Leak Alert: een lekdetectie-functie voor het signaleren van onverperste, ondichte waterleidingen bij afpersen met water (traceerbaar door waterdruppels) of lucht (traceerbaar door fluittoon).



## Overgangskoppeling naar koper - Tigris M5 (Messing)

%: 408

Ø	Ø2	VP	N°
16	12	50	4470316120
16	15	50	4470316150
16	16	50	4470316160
20	15	40	4470320150
20	18	40	4470320180
20	22	40	4470320220
25	22	40	4470325220
25	28	40	4470325280
32	28	40	4470332280

Ø2 is de koperaansluiting. Met Defined en Acoustic Leak Alert: een lekdetectie-functie voor het signaleren van onverperste, ondichte waterleidingen bij afpersen met water (traceerbaar door waterdruppels) of lucht (traceerbaar door fluittoon).



## Overgangsbocht naar koper - Tigris M5 (Messing)

%: 408

Ø	Ø2	VP	N°
16	12	50	4471416120
16	15	50	4471416150
20	15	50	4471420150
20	22	50	4471420220
25	22	50	4471425220

Ø2 is de koperaansluiting. Met Defined en Acoustic Leak Alert: een lekdetectie-functie voor het signaleren van onverperste, ondichte waterleidingen bij afpersen met water (traceerbaar door waterdruppels) of lucht (traceerbaar door fluittoon).



## Overgangskoppeling naar koper - smartFIX (PPSU)

%: 407

Ø	Ø2	VP	N°
16	15	50	4394016150
20	22	40	4394020220



## Reparatiekoppeling - Tigris M5 (Messing)

%: 408

Ø	Ø2	VP	N°
16	16	40	4470116000
20	20	40	4470120000

Met Defined en Acoustic Leak Alert: een lekdetectie-functie voor het signaleren van onverperste, ondichte waterleidingen bij afpersen met water (traceerbaar door waterdruppels) of lucht (traceerbaar door fluittoon).



## Verloop T-stuk Hep20 - Tigris M5 (Messing)

%: 408

Ø	Ø2	Ø3	VP	N°
16	10	16	40	4472116102

Met Defined en Acoustic Leak Alert: een lekdetectie-functie voor het signaleren van onverperste, ondichte waterleidingen bij afpersen met water (traceerbaar door waterdruppels) of lucht (traceerbaar door fluittoon).





### T-stuk - Tigris K5 (PPSU)

%: 406

Ø	Ø2	Ø3	VP	N°
16	16	16	50	4282216000
20	20	20	30	4282220000
25	25	25	15	4282225000
32	32	32	9	4282232000
40	40	40	4	4282240000

Met Defined en Acoustic Leak Alert: een lekdetectie-functie voor het signaleren van onverperste, ondichte waterleidingen bij afpersen met water (traceerbaar door waterdruppels) of lucht (traceerbaar door fluittoon).



### T-stuk - smartFIX (PPSU)

%: 407

Ø	Ø2	Ø3	VP	N°
16	16	16	50	4392216000
20	20	20	25	4392220000
25	25	25	15	4392225000

### T-stuk - Tigris K1 (PPSU)

%: 406



Ø	Ø2	Ø3	VP	N°
50	50	50	6	4382250000
63	63	63	2	4382263000
75	75	75	2	4382275000

Met Defined Leak Alert: een lekdetectie-functie voor het signaleren van onverperste, ondichte waterleidingen bij afpersen met water of lucht. Traceerbaar door waterdruppels bij testen met water.



### T-stuk verloop - Tigris K5 (PPSU)

%: 406

Ø	Ø2	Ø3	VP	N°
16	20	16	50	4282120160
20	16	16	40	4282120163
20	16	20	40	4282120162
20	20	16	40	4282120161
20	25	20	25	4282125200
25	16	16	30	4282125163
25	16	20	30	4282125164
25	16	25	25	4282125162
25	20	16	30	4282125204
25	20	20	25	4282125203
25	20	25	25	4282125202
25	25	20	25	4282125201
25	32	25	20	4282132250
32	16	32	15	4282132162
32	20	25	15	4282132204
32	20	32	15	4282132202
32	25	25	15	4282132253
32	25	32	10	4282132252
40	25	32	6	4282140254
40	25	40	6	4282140252
40	32	32	6	4282140323
40	32	40	6	4282140322

Met Defined en Acoustic Leak Alert: een lekdetectie-functie voor het signaleren van onverperste, ondichte waterleidingen bij afpersen met water (traceerbaar door waterdruppels) of lucht (traceerbaar door fluittoon).



### T-stuk - Tigris M5 (Messing)

%: 408

Ø	Ø2	Ø3	VP	N°
16	16	16	80	4472216000
20	20	20	40	4472220000
20	20	20	40	4477220000 <sup>1</sup>
25	25	25	20	4472225000
26	26	26	20	4472226000
32	32	32	20	4472232000
40	40	40	6	4472240000

<sup>1</sup> Voor buis 20x2 mm

Met Defined en Acoustic Leak Alert: een lekdetectie-functie voor het signaleren van onverperste, ondichte waterleidingen bij afpersen met water (traceerbaar door waterdruppels) of lucht (traceerbaar door fluittoon).



### T-stuk verloop - Tigris K1 (PPSU)

%: 406

Ø	Ø2	Ø3	VP	N°
50	25	50	6	4382150252
50	32	32	6	4382150323
50	32	40	6	4382150324
50	32	50	6	4382150322
50	40	40	6	4382150403
50	40	50	6	4382150402
63	25	50	2	4382163255
63	32	63	2	4382163322
63	40	63	2	4382163402
75	32	75	2	4382175322
75	40	75	2	4382175402
75	50	75	2	4382175502

Met Defined Leak Alert: een lekdetectie-functie voor het signaleren van onverperste, ondichte waterleidingen bij afpersen met water of lucht. Traceerbaar door waterdruppels bij testen met water.

### T-stuk - Tigris M1 DRL (Messing)

%: 408



Ø	Ø2	Ø3	VP	N°
50	50	50	4	4492250000
63	63	63	1	4492263000

Met Defined Leak Alert: een lekdetectie-functie voor het signaleren van onverperste, ondichte waterleidingen bij afpersen met water of lucht. Traceerbaar door waterdruppels bij testen met water.

# 1. Aanvoer warm en koud water



**T-stuk verloop - Tigris M5 (Messing)**  
%: 408

Ø	Ø2	Ø3	VP	N°
16	20	16	80	4472120160
20	16	16	40	4472120163
20	16	16	40	4477120163 <sup>1</sup>
20	16	20	40	4472120162
20	16	20	40	4477120162 <sup>1</sup>
20	20	16	40	4472120161
20	20	16	40	4477120161 <sup>1</sup>
20	25	20	40	4472125200
25	16	16	20	4472125163
25	16	20	20	4472125164
25	16	25	20	4472125162
25	20	16	20	4472125204
25	20	20	20	4472125203
25	20	25	20	4472125202
25	25	20	20	4472125201
25	32	25	20	4472132250
26	16	26	20	4472126162
26	20	20	20	4477126203 <sup>1</sup>
26	20	26	20	4477126202 <sup>1</sup>
32	16	32	20	4472132162
32	20	25	20	4472132204
32	20	32	20	4472132202
32	20	32	20	4477132202 <sup>1</sup>
32	25	25	20	4472132253
32	25	32	20	4472132252
32	26	26	20	4472132263
32	26	32	20	4472132262
40	20	40	10	4472140202
40	20	40	10	4477140202 <sup>1</sup>
40	25	32	20	4472140254
40	25	40	10	4472140252
40	26	40	10	4472140262
40	32	32	20	4472140323
40	32	40	10	4472140322

<sup>1</sup> Voor buis 20x2 mm

Met Defined en Acoustic Leak Alert: een lekdetectie-functie voor het signaleren van onverperste, ondichte waterleidingen bij afpersen met water (traceerbaar door waterdruppels) of lucht (traceerbaar door fluittoon).



**Overgangs-T-stuk binnendraad - Tigris K5 (PPSU)**  
%: 406

Ø	Ø2	Ø3	VP	N°
16	1/2"	16	30	4282616121
20	1/2"	20	20	4282620121
20	3/4"	20	20	4282620341
25	1/2"	25	20	4282625121
25	3/4"	25	15	4282625341

Met Defined en Acoustic Leak Alert: een lekdetectie-functie voor het signaleren van onverperste, ondichte waterleidingen bij afpersen met water (traceerbaar door waterdruppels) of lucht (traceerbaar door fluittoon).



**Overgangs-T-stuk binnendraad - Tigris M5 (Messing)**  
%: 408

Ø	Ø2	Ø3	VP	N°
16	1/2"	16	40	4472616121
20	1/2"	20	40	4472620121
20	1/2"	20	40	4477620121 <sup>1</sup>
20	3/4"	20	40	4472620341
20	3/4"	20	40	4477620341 <sup>1</sup>
25	1/2"	25	20	4472625121
25	3/4"	25	20	4472625341
26	3/4"	26	20	4472626341
32	1/2"	32	20	4472632121
32	1"	32	20	4472632441
40	3/4"	40	10	4472640341
40	1"	40	10	4472640441

<sup>1</sup> Voor buis 20x2 mm

Met Defined en Acoustic Leak Alert: een lekdetectie-functie voor het signaleren van onverperste, ondichte waterleidingen bij afpersen met water (traceerbaar door waterdruppels) of lucht (traceerbaar door fluittoon).



**T-stuk verloop - smartFIX (PPSU)**  
%: 407

Ø	Ø2	Ø3	VP	N°
16	20	16	50	4392116160
20	16	16	40	4392120163
20	16	20	40	4392120162
20	20	16	30	4392120161
25	16	16	30	4392125250
25	16	25	15	4392125162
25	20	20	20	4392125203
25	20	25	15	4392125202



**Overgangs T-stuk binnendraad - Tigris M1 DRL (Messing)**  
%: 408

Ø	Ø2	Ø3	VP	N°
50	1"	50	2	4492650441

Met Defined Leak Alert: een lekdetectie-functie voor het signaleren van onverperste, ondichte waterleidingen bij afpersen met water of lucht. Traceerbaar door waterdruppels bij testen met water.



**Overgangs T-stuk binnendraad - Tigris smartFIX (PPSU)**  
%: 407

Ø	Ø2	Ø3	VP	N°
16	1/2"	16	30	4392516121
20	1/2"	20	20	4392520121
20	3/4"	20	20	4392520341



### Overgangs-T-stuk buitendraad - Tigris M5 (Messing)

%: 408

Ø	Ø2	Ø3	VP	N°
16	1/2"	16	40	4472616122
20	1/2"	20	40	4472620122
20	1/2"	20	40	4477620122 <sup>1</sup>
20	3/4"	20	40	4477620342 <sup>1</sup>
20	3/4"	20	40	4472620342

<sup>1</sup> Voor buis 20x2 mm

Met Defined en Acoustic Leak Alert: een lekdetectiefunctie voor het signaleren van onverperste, ondichte waterleidingen bij afpersen met water (traceerbaar door waterdruppels) of lucht (traceerbaar door fluittoon).



### Specieplug

%: 406

Ø		VP	N°
1/2"	Blauw	100	4388702122 <sup>1</sup>
1/2"	Rood	100	4388701122 <sup>1</sup>
3/4"	Blauw	100	4388702342
3/4"	Rood	100	4388701342

<sup>1</sup> Afname in veelvoud van 10 stuks.



### Overgangskoppeling buitendraad met U-aansluiting 90° - Tigris M5 (Messing)

%: 408

Ø	Ø2	Ø3	VP	N°
16	1/2"	16	30	4471816121
16	3/4"	16	30	4471816341
20	1/2"	20	30	4471820121
20	3/4"	20	30	4471820341

Met Defined en Acoustic Leak Alert: een lekdetectiefunctie voor het signaleren van onverperste, ondichte waterleidingen bij afpersen met water (traceerbaar door waterdruppels) of lucht (traceerbaar door fluittoon).



### Kraan 3/4" x 3/4" binnendraad/ binnendraad

%: 406

Ø	Ø2	VP	N°
3/4"	3/4"	12	4383110444



### Eindstop - Tigris K5 (PPSU)

%: 406

Ø	VP	N°
20	60	4285220000
25	50	4285225000

Met Defined en Acoustic Leak Alert: een lekdetectiefunctie voor het signaleren van onverperste, ondichte waterleidingen bij afpersen met water (traceerbaar door waterdruppels) of lucht (traceerbaar door fluittoon).



### PEX/AL afpersstop

%: 406

Ø	VP	N°
16	1	4388700016
20	1	4388700020
25	1	4388700025

# 1. Aanvoer warm en koud water

## Muurplaten



### Muurplaat 90° binnendraad, cilindrisch - Tigris K5 (PPSU)

%: 406

Ø	Ø2	VP	N°
16	1/2"	20	4288816121
20	1/2"	20	4288820121
20	3/4"	20	4288820341

Met Defined en Acoustic Leak Alert: een lekdetectiefunctie voor het signaleren van onverperste, ondichte waterleidingen bij afpersen met water (traceerbaar door waterdruppels) of lucht (traceerbaar door fluittoon).



### Muurplaat 90° binnendraad met dubbele aansluiting - Tigris K5 (PPSU)

%: 406

Ø	Ø2	Ø3	VP	N°
16	1/2"	16	20	4288616121
20	1/2"	20	20	4288620121

Met Defined en Acoustic Leak Alert: een lekdetectiefunctie voor het signaleren van onverperste, ondichte waterleidingen bij afpersen met water (traceerbaar door waterdruppels) of lucht (traceerbaar door fluittoon).



### Muurplaat binnendraad, cilindrisch - Tigris M5 (Messing)

%: 408

Ø	Ø2	VP	N°
16	3/8"	30	4478816381
16	1/2"	30	4478816121
20	1/2"	30	4478820121
20	1/2"	30	4473820121 <sup>1</sup>
20	3/4"	30	4478820341
25	3/4"	20	4478825341

<sup>1</sup> Voor buis 20x2 mm

Met Defined en Acoustic Leak Alert: een lekdetectiefunctie voor het signaleren van onverperste, ondichte waterleidingen bij afpersen met water (traceerbaar door waterdruppels) of lucht (traceerbaar door fluittoon).



### Muurplaat met dubbele aansluiting 90° - Tigris M5 (Messing)

%: 408

Ø	Ø2	Ø3	VP	N°
16	1/2"	16	30	4478616121
20	1/2"	20	30	4478620121
20	1/2"	20	30	4473620121 <sup>1</sup>
25	1/2"	25	20	4478625121

<sup>1</sup> Voor buis 20x2 mm

Met Defined en Acoustic Leak Alert: een lekdetectiefunctie voor het signaleren van onverperste, ondichte waterleidingen bij afpersen met water (traceerbaar door waterdruppels) of lucht (traceerbaar door fluittoon).



### Muurplaat binnendraad hoog 52 mm, cilindrisch - Tigris M5 (Messing)

%: 408

Ø	Ø2	VP	N°
16	1/2"	30	4478816123
20	1/2"	30	4478820123

Met Defined en Acoustic Leak Alert: een lekdetectiefunctie voor het signaleren van onverperste, ondichte waterleidingen bij afpersen met water (traceerbaar door waterdruppels) of lucht (traceerbaar door fluittoon).



### Muurplaat dubbele aansluiting 180° - Tigris M5 (Messing)

%: 408

Ø	Ø2	Ø3	VP	N°
16	1/2"	16	30	4478816125
20	1/2"	20	30	4478820125
20	1/2"	20	30	4473820125 <sup>1</sup>

<sup>1</sup> Voor buis 20x2 mm

Met Defined en Acoustic Leak Alert: een lekdetectiefunctie voor het signaleren van onverperste, ondichte waterleidingen bij afpersen met water (traceerbaar door waterdruppels) of lucht (traceerbaar door fluittoon).



### Muurplaat 90° binnendraad - smartFIX (PPSU)

%: 407

Ø	Ø2	VP	N°
16	1/2"	30	4398516121
20	1/2"	30	4398520121
20	3/4"	25	4398520341



### Muurinbouwdoozel enkel (persen)

%: 406

Ø	Ø2	VP	N°
16	1/2"	10	4388716121



### Overgangsbocht "wanddoorvoer" binnendraad - Tigris M5 (Messing)

%: 408

Ø	Ø2	Ø3		VP	N°
16	1/2"	16	wd 39	10	4471516124
16	1/2"	16	wd 48	10	4471516125
16	1/2"	16	wd 59	10	4471516126

Met Defined en Acoustic Leak Alert: een lekdetectiefunctie voor het signaleren van onverperste, ondichte waterleidingen bij afpersen met water (traceerbaar door waterdruppels) of lucht (traceerbaar door fluittoon).



### Tigris M5 (Messing) - Rechte montagebeugel met 2 verstelbare muurplaten - HOH 153

%: 408

Ø	Ø2	Afstand hart tot hart	VP	N°
16	1/2"	153	24	4478816126
20	1/2"	153	20	4478820126

Met Defined en Acoustic Leak Alert: een lekdetectiefunctie voor het signaleren van onverperste, ondichte waterleidingen bij afpersen met water (traceerbaar door waterdruppels) of lucht (traceerbaar door fluittoon).



### Wanddoorvoer 48 mm met dubbele aansluiting - Tigris M5 (Messing)

%: 408

Ø	Ø2	Ø3		VP	N°
16	1/2"	16	wd 48	10	4472516125

Met Defined en Acoustic Leak Alert: een lekdetectiefunctie voor het signaleren van onverperste, ondichte waterleidingen bij afpersen met water (traceerbaar door waterdruppels) of lucht (traceerbaar door fluittoon).



### smartFIX (PPSU) - Gemini montagebeugel met 2 muurplaten - HOH 153

%: 407

Ø	Ø2	Afstand hart tot hart	VP	N°
16	1/2"	153	1	4398816122



### Montageplaat voor muurplaat enkel

%: 406

Hartafstand	B	VP	N°
76,5 mm	270	10	4389500001



### Tigris M5 (Messing) - rechte montagebeugel met 2 roteerbare muurplaten - HOH 153

%: 408

Ø	Ø2	Afstand hart tot hart	VP	N°
16	1/2"	153	24	4478916122
20	1/2"	153	20	4478920122
20	1/2"	153	20	4473920122 <sup>1</sup>

<sup>1</sup> Voor buis 20x2 mm

Met Defined en Acoustic Leak Alert: een lekdetectiefunctie voor het signaleren van onverperste, ondichte waterleidingen bij afpersen met water (traceerbaar door waterdruppels) of lucht (traceerbaar door fluittoon). Muurplaten zijn vrij roteerbaar. Product is geschikt voor natbouw, niet voor droogbouw.



### Montageplaat voor muurplaat dubbel

%: 406

Hartafstand	B	VP	N°
76,5/153 mm	423	10	4389500002



### Tigris M5 (Messing) - Gemini montagebeugel met 2 muurplaten - HOH 120/153

%: 408

Ø	Ø2	Afstand hart tot hart	VP	N°
16	3/8"	120	25	4478916381
16	1/2"	153	20	4478916121

Met Defined en Acoustic Leak Alert: een lekdetectiefunctie voor het signaleren van onverperste, ondichte waterleidingen bij afpersen met water (traceerbaar door waterdruppels) of lucht (traceerbaar door fluittoon).

# 1. Aanvoer warm en koud water

## Collectoren uit PPSU

### Collector enkelzijdig

%: 406



Ø		VP	N°
3/4"	2-groeps	10	4383020162
3/4"	3-groeps	10	4383020163

De uiteinden van de collectoren (langs de éne kant buitendraad en langs de andere kant binnendraad) zijn voorzien van specifiek cilindrische draad. De zijde met de buitendraad is voorzien van een O-ring waardoor geen verdere afdichtingsmiddelen nodig zijn. De aansluiting naar de groepen toe is 3/4" buitendraad.

### Collector dubbelzijdig

%: 406



Ø		VP	N°
3/4"	4-groeps	10	4383020164

De uiteinden van de collectoren (langs de éne kant buitendraad en langs de andere kant binnendraad) zijn voorzien van specifiek cilindrische draad. De zijde met de buitendraad is voorzien van een O-ring waardoor geen verdere afdichtingsmiddelen nodig zijn. De aansluiting naar de groepen toe is 3/4" buitendraad.

### Eindkap 3/4" binnendraad voor collector

%: 406



Ø	VP	N°
3/4"	50	4383103020

### Eindkap voor collectorkring

%: 406



Ø	VP	N°
3/4"	50	4383103021

### Overgangskoppeling buitendraad naar collector persen - Tigris K5 (PPSU)

%: 406



Ø	Ø2	VP	N°
20	3/4"	40	4283120002
25	3/4"	40	4283125002

Met Defined en Acoustic Leak Alert: een lekdetectiefunctie voor het signaleren van onverperste, ondichte waterleidingen bij afpersen met water (traceerbaar door waterdruppels) of lucht (traceerbaar door fluittoon).

### Aansluiting collectorkring - smartFIX (PPSU)

%: 407



Ø	Ø2	VP	N°
16	3/4"	50	4393116001
20	3/4"	50	4393120001

### Extra collectorkring 90°

%: 406



Ø	VP	N°
3/4"	40	4383100349

De zijde met de specifiek cilindrische binnendraad komt op het uiteinde van de collector. De andere zijde heeft 3/4" buitendraad.

### Hoek voor collector

%: 406



Ø		VP	N°
3/4"	90°	40	4383100090
3/4"	270°	40	4383100270

Met de hoek voor collector kunnen twee collectoren onder een rechte hoek met elkaar verbonden worden. De uiteinden (langs de éne kant buitendraad en langs de andere kant binnendraad) zijn voorzien van specifiek cilindrische draad. De zijde met de buitendraad is voorzien van een O-ring waardoor geen verdere afdichtingsmiddelen nodig zijn.

### Aansluiting collectorkring - Tigris K5 (PPSU)

%: 406



Ø	Ø2	VP	N°
16	3/4"	50	4283116001
20	3/4"	50	4283120001

Met Defined en Acoustic Leak Alert: een lekdetectiefunctie voor het signaleren van onverperste, ondichte waterleidingen bij afpersen met water (traceerbaar door waterdruppels) of lucht (traceerbaar door fluittoon).

### Overgangskoppeling collector - smartFIX (PPSU)

%: 407



Ø	Ø2	VP	N°
20	20	50	4390220000
25	25	50	4390225000

De specifiek cilindrische buitendraad komt aan de kant van de collector.



### Overgangskoppeling collector binnendraad naar buitendraad

%: 406

Ø	VP	N°
3/4"	50	4383100340

De zijde met de specifiek cilindrische binnendraad komt op het uiteinde van de collector. De andere zijde heeft 3/4" buitendraad.

### Toebehoren



### Aansluitbocht 90° voor radiator - Tigris M5 (Messing)

%: 408

Ø	Ø2	VP	N°	
16	15	L=300	10	4471716030

Met Defined en Acoustic Leak Alert: een lekdetectiefunctie voor het signaleren van onverperste, ondichte waterleidingen bij afpersen met water (traceerbaar door waterdruppels) of lucht (traceerbaar door fluittoon).



### Overgangskoppeling collector buitendraad naar binnendraad

%: 406

Ø	VP	N°
3/4"	50	4383100341

De zijde met de specifiek cilindrische buitendraad komt aan de kant van de collector. De andere zijde heeft 3/4" binnendraad.

### Aansluitbocht 90° voor radiator - smartFIX (PPSU)

%: 407



Ø	Ø2	VP	N°	
16	15	L=300	10	4391716030

### Overgangskoppeling collector buitendraad naar buitendraad

%: 406



Ø	VP	N°
3/4"	50	4383100342

De zijde met de specifiek cilindrische buitendraad komt op het uiteinde van de collector. De andere zijde heeft 3/4" of 1" buitendraad.

### Radiatormontageset voor muur - Tigris M5 (Messing)

%: 408



Ø	Ø2	VP	N°
16	16	1	4473716001

Met Defined en Acoustic Leak Alert: een lekdetectiefunctie voor het signaleren van onverperste, ondichte waterleidingen bij afpersen met water (traceerbaar door waterdruppels) of lucht (traceerbaar door fluittoon).

### Beugel voor collector (set van 2)

%: 406



VP	N°
20	4383120161

### Radiatormontageset voor vloer - Tigris M5 (Messing)

%: 408



Ø	Ø2	VP	N°
16	15	1	4473716002

Met Defined en Acoustic Leak Alert: een lekdetectiefunctie voor het signaleren van onverperste, ondichte waterleidingen bij afpersen met water (traceerbaar door waterdruppels) of lucht (traceerbaar door fluittoon).

### Eindkap buitendraad voor collector

%: 406



Ø	VP	N°
3/4"	50	4383103022

Eindkap voor het uiteinde van de collector.

### Aansluit T-stuk radiator - Tigris M5 (Messing)

%: 408



Ø	Ø2	Ø3	VP	N°
16	15	16	10	4472716030
20	15	20	10	4472720030

Met Defined en Acoustic Leak Alert: een lekdetectiefunctie voor het signaleren van onverperste, ondichte waterleidingen bij afpersen met water (traceerbaar door waterdruppels) of lucht (traceerbaar door fluittoon).

### Kogelkraan 1/2" x 3/4" voor collector

%: 406



Ø	Ø2	VP	N°
1/2"	3/4"	15	4383110443

# 1. Aanvoer warm en koud water



## Tigris M5 (Messing) - kruisingsvrij T-stuk

%: 408

Ø	Ø2	Ø3	VP	N°
16	16	16	1	4472716000
16	20	16	1	4472720160
20	16	16	1	4472720163
20	16	20	1	4472720162
20	20	16	1	4472720161
20	20	20	1	4472720000

Inclusief isolatie. Met Defined en Acoustic Leak Alert: een lekdetectie-functie voor het signaleren van onverperste, ondichte waterleidingen bij afpersen met water (traceerbaar door waterdruppels) of lucht (traceerbaar door fluittoon).

## Buisplug blauw

%: 406



Uitwendige buisdiameter	VP	N°
16	1	4415316100
20	1	4415320100
25	1	4415325100
32	1	4415332100
40	1	4415340100

## Gereedschap

Persbekken voor Tigris accu perstangen ECO 202 en ACO 202 zijn compatibel met de "oude" Tigris perstangen UNP2 en UAP3L en vice versa.

Persbekken voor Tigris accu perstangen Mini ACO 102 zijn niet compatibel met de "oude" Tigris perstangen Mini MAP2L en vice versa.



## Accu perstang ACO 203

%: 303

VP	N°
1	4388010205

Geleverd in kunststof koffer, inclusief 1 perstang, 1 batterij, 1 batterijlader en 1 handleiding.



## Mini accu perstang ACO 103

%: 303

VP	N°
1	4388010205

Geleverd in kunststof koffer. Inhoud koffer: 1 perstang, 1 accu, 1 acculader en 1 handleiding.



## Perstang electro-hydraulisch ECO 203

%: 303

VP	N°
1	4388010109

Geleverd in kunststof koffer



## Handperstang in metalen koffer

%: 303

VP	N°
1	4388000301

Handperstang is inclusief metalen koffer, exclusief persbekssets. Persbekssets zijn separaat bij te bestellen.



## Persbekssets voor handperstang

%: 303

Ø	VP	N°
16	Persbekset 16	1 4388000316
20	Persbekset 20	1 4388000320





### Persbek voor mini accu perstang ACO 102 / ACO 103

%: 303

Ø	VP	N°
16	1	4388010216
20	1	4388010220
25	1	4388010225
32	1	4388010232
40	1	4388010240



### Accu 2.0Ah Li-Ion voor accu-perstang Mini ACO102 / ACO103

%: 303

VP	N°
1	4388010207



### Persbek voor perstangen ECO 202, ACO 202 en ACO 203

%: 303

Ø	VP	N°
16	1	4388010116
20	1	4388010120
25	1	4388010125
26	1	4388010126
32	1	4388010132
40	1	4388010140
50	1	4388010150
63	1	4388063203
75	1	4388010175 <sup>1</sup>
75	1	4388020175 <sup>2</sup>

<sup>1</sup> Persbekbeugel te gebruiken i.c.m. persbekadapter

<sup>2</sup> Persbekadapter te gebruiken i.c.m. persbekbeugel



### Buissnijder

%: 354

Ø	VP	N°
16-75	1	4388016750

Geschikt voor kunststof buizen.



### Buisschaar Ø14-25

%: 303

VP	N°
1	4388016254



### Vervanglemmet mes voor Buisschaar Ø14-25

%: 303

VP	N°
1	4388016255



### Acculader voor accu perstang ACO 202 en ACO 203

%: 303

VP	N°
1	4388010204



### Reservemesje voor buissnijder Ø16-75

%: 354

Ø	VP	N°
16-75	1	4388016751



### Acculader voor mini accu perstang ACO 102 / ACO 103

%: 303

VP	N°
1	4388010208



### Accu 2.0Ah Li-Ion voor accu-perstang ACO202 / ACO203

%: 303

VP	N°
1	4388010203



### Handgreep T voor kalibreerdoorn 16 - 32 mm

%: 303

VP	N°
1	4388000300

# 1. Aanvoer warm en koud water

## Handgreep voor kalibreerdoorn 40 - 75 mm %: 303



VP	N°
1	4388000306

## Binnenbuigveer %: 303



Ø	VP	N°
16	1	4388016400
20	1	4388020400
25	1	4388025400

## Kalibreerdoorn 16 - 32 mm %: 303



Ø	VP	N°	
16	2	1	4388016300
20	2	1	4383020300
20	2.25	1	4388020300
25	2.5	1	4388025300
26	3	1	4388026300
32	3	1	4388032300

## Buitenbuigveer %: 303



Ø	VP	N°
16	1	4388016401
20	1	4388020401
25	1	4388025401

## Kalibreerdoorn 40 - 75 mm %: 303



Ø	VP	N°	
40	4	1	4388040300
50	4.5	1	4388050300
63	6	1	4388063300
75	7.5	1	4388075300

## Buigtang Ø16/20 mm %: 303



Ø	VP	N°
16	1	4388050016
20	1	4388050020

## Kalisppeedset met buisschaar %: 303



Ø	VP	N°
16-32	1	4398000304

Inhoud: buisschaar, T handgreep, kalisppeedset 16,20,25 en 32mm

## Tigris PEX/AL buisrichter %: 303



VP	N°	
Ø16-25	1	4388000051

Voor het recht maken van naakte buis op rol

## Ster kalibreerset 16 - 20 - 25 mm %: 303



VP	N°
1	4388000305

## Kolmat geïmpregneerde, vezelversterkte afdichtingsband 12mm breed, 15m lang %: 303



L	VP	N°
85	30	6899900011

Voor het afdichten van conische en cilindrische metalen en kunststof schroefdraadverbindingen. Verbinding is minimaal 180° nastelbaar.

## Buigtang Ø16/20/25 %: 303



Ø	Ø2	Ø3	VP	N°
16	20	25	1	4388050209



# 2

## PVC Drukleidingstelsel

- Drukleidingen voor drinkwater bovengronds
- PVC Lijmfittings
- Overgangsfittings
- Appendages

Pagina

30

30

32

33

# PVC Drukleidingsysteem



**Binnen ons assortiment PVC drukleidingen vindt u de perfecte oplossing voor elke bovengrondse drinkwaterleiding.**

## **Sterk en licht**

Doordat PVC leidingen zowel sterk als licht zijn, zijn ze gemakkelijk te installeren, met lage installatiekosten als gevolg. PVC drukleidingen lenen zich ook perfect voor prefab oplossingen. Ze zijn daarom niet voor niets één van de meest betrouwbare en veilige leidingsystemen.

## **100% recycleerbaar en duurzaam**

PVC kan na gebruik volledig gerecycleerd worden. Voeg hierbij nog eens de levensduur van meer dan 50 jaar en u heeft met PVC een uitermate duurzaam materiaal in handen.

## **Vast in de schoenen**

De meeste verbindingen in het PVC druksysteem worden gemaakt via lijm. Wavin biedt dan ook een ruim assortiment kwalitatieve lijmen aan in diverse en gebruiksvriendelijke verpakkingen. Het resultaat zijn trekvaste, lekdichte verbindingen die de tand des tijds probleemloos doorstaan.

## 2. PVC Drukleidingsysteem

2

### Drukleidingen voor drinkwater bovengronds

PVC buizen voor bovengrondse drinkwater leidingen worden geleverd in de kleur grijs RAL 7011.

Buizen zijn voorzien van het Nederlands KIWA-keur.

#### PVC-buis SDR14, PN 16 L=4m

%: 400



Ø	WD	L	VP	N°
20	1,5	4	679	5020292004
25	1,9	4	424	5020202004
32	2,4	4	275	5020203004
40	3	4	168	5020204004
50	3,7	4	114	5020205004
63	4,7	5	135	5010206005 <sup>1</sup>

<sup>1</sup> L=5m

#### PVC-buis SDR21, PN 10 L=5m

%: 400



Ø	WD	L	VP	N°
75	3,6	5	100	5030207005

### PVC Lijmfittingen

PVC lijmfittingen voor PVC druckleidingen geschikt voor industrie- en drinkwaterleidingen.

Maximale werkdruk 1,6 MPa bij 20 °C

Kleur: donkergrijs (RAL 7011)

Voor een goede lijmvverbinding is het gebruik van reinigingsmiddelen vereist.

#### Sok PN16

%: 401



Ø	Ø2	VP	N°
20	20	300	5110092000
25	25	200	5110002000
32	32	300	5110003000
40	40	200	5110004000
50	50	200	5110005000
63	63	100	5110006000
75	75	65	5110007000

#### Verlooping spie/mof PN16 (kort)

%: 401



Ø	Ø2	VP	N°
25	20	250	5114002920
32	25	250	5114003020
40	20	200	5114004920
40	32	200	5114004030
50	32	200	5114005030
50	40	200	5114005040
63	50	200	5114006050
75	63	100	5114007060

#### Knie 45° 2xmof PN16

%: 401



Ø	Ø2	VP	N°
20	20	150	5111292004
25	25	150	5111202004
32	32	300	5111203004
40	40	150	5111204004
50	50	75	5111205004
63	63	65	5111206004



### Knie 90° 2xmof PN16

%: 401

Ø	Ø2	VP	N°
20	20	200	5111292009
25	25	350	5111202009
32	32	250	5111203009
40	40	175	5111204009
50	50	100	5111205009
63	63	50	5111206009
75	75	30	5111207009



### Slangpilaar spie PN16

%: 401

Ø	Ø2	VP	N°
20	20	100	5118892000
25	25	100	5118802000
32	32	100	5118803000
40	40	100	5118804000
50	50	100	5118805000



### Driedelige koppeling 2xmof PN16

%: 401

Ø	Ø2	VP	N°
25	25	60	5118402000
32	32	150	5118403000
40	40	100	5118404000
50	50	60	5118405000
63	63	45	5118406000
75	75	25	5118407000 <sup>1</sup>
90	90	15	5118409000 <sup>1</sup>

<sup>1</sup> PN10



### T-stuk 90° 3xmof PN16

%: 401

Ø	Ø2	Ø3	VP	N°
20	20	20	100	5112292009
25	25	25	250	5112202009
32	32	32	225	5112203009
40	40	40	125	5112204009
50	50	50	75	5112205009
63	63	63	38	5112206009
75	75	75	24	5112207009



### Afsluitkap mofeind PN16

%: 401

Ø	VP	N°
20	250	5115092000
25	250	5115002000
32	175	5115003000
50	200	5115005000
63	115	5115006000

## 2. PVC Drukleidingstelsel

2

### Overgangsfittingen

Toepassing: water en industrie drukleidingen PVC

Werkdruk: 1,6 MPa bij 20 °C

Materiaal: PVC, donkergrijs (RAL 7011)

Schroefdraad: cilindrisch (binnendraad versterkt uitgevoerd)

Voor een goede lijmverbinding is het gebruik van reinigingsmiddelen vereist.

Het gebruik van Uni-100 druklijm wordt aanbevolen.

Voor draadeinden adviseren wij gebruik van PTFE tape.



### Overgangsstuk, spie/mof - binnendraad, DIMV met metalen ring versterkt

%: 401

Ø	Ø2	VP	N°
20   16	1/2"	150	5118092121
25   20	1/2"	150	5118002121
25   20	3/4"	100	5118002341
32   25	3/4"	80	5118003341
40   32	1"	50	5118004441



### Driedelige koppeling mof/binnendraad PN16

%: 401

Ø	Ø2	VP	N°
32	1"	100	5118403441
40	1 1/4"	80	5118404541
50	1 1/2"	60	5118405641



### Overgangsstuk spie-mof/binnendraad, met metalen ring versterkt PN16

%: 401

Ø	Ø2	VP	N°
32   25	1"	75	5118003441
50   40	1 1/2"	75	5118005641
63   50	2"	25	5118006841
75   63	2 1/2"	25	5118007251 <sup>1</sup>

<sup>1</sup> PN10



### Overgangsstuk spie-mof/buitendraad PN16

%: 401

Ø	Ø2	VP	N°
32   25	3/4"	300	5118003342
40   32	1"	300	5118004442
40   32	1 1/4"	300	5118004542
50   40	1"	225	5118005442
50   40	1 1/4"	200	5118005542
50   40	1 1/2"	175	5118005642
63   50	1 1/4"	150	5118006542
63   50	1 1/2"	150	5118006642
63   50	2"	150	5118006842
75   63	2"	80	5118007842



### Overgangsstuk, spie/mof - buitendraad, KIFV

%: 401

Ø	Ø2	VP	N°
25   20	1/2"	200	5118002122
25   20	3/4"	300	5118002342



## Appendages

PVC appendages incl. O-ringen.

Neopreen O-ring = water;

EPDM O-ring = water- en riool toepassing;

FPM afdichting voor industriële toepassing.

Max. werkdruk:

-PN16 Ø16 t/m 63 mm

-PN10 Ø75 t/m 110 mm

Alle afsluiters verkrijgbaar met elektrische of pneumatische bediening.



### Kogelkraan 2xmof, met EPDM O-ringen

%: 401

Ø	Ø2	VP	N°
20	20	50	5117092010
25	25	50	5117002010
32	32	50	5117003010
40	40	25	5117004010
50	50	15	5117005010
63	63	10	5117006010
75	75	5	5117007010 <sup>1</sup>

<sup>1</sup> PN10

# 3

## HDPE Drukleiding EN 12201

- HDPE buizen
- HDPE hulpstukken SDR 11
- HDPE universele hulpstukken SDR 11
- HDPE hulpstukken SDR 17
- HDPE universele hulpstukken SDR 17
- HDPE hulpstukken
- Flenzen en dichtingen
- PP schroefkoppelingen
- Gereedschap en toebehoren

### Pagina

36  
37  
38  
40  
40  
41  
42  
42  
44

# HDPE Drukleiding EN 12201



**Met meer dan 20 jaar ervaring heeft Wavin de beschikking over een breed assortiment PE buizen en hulpstukken met daarbij een grote verscheidenheid aan installatiemethoden.**

De PE100 standaard drukleidingen worden uitsluitend gebruikt bij traditionele open sleuf installaties. Deze traditionele systemen zijn geschikt voor afvalwater. Ze zijn beschikbaar in diameters 25 mm tot en met 630 mm, drukklasse tot en met PN16 en hebben BENOR keurmerk.

## **Toepassingen**

Electrolashulpstukken en fittingen worden al meer dan 30 jaar ingezet in toepassingen waar hoge eisen worden gesteld aan duurzaamheid en betrouwbaarheid van het leidingsysteem. Aan deze eisen wordt voldaan door de uitstekende materiaaleigenschappen van PE te combineren met homogene lasverbindingen.

# 3. HDPE Drukleiding EN 12201

## HDPE buizen



### HDPE buis PE100 SDR11 PN16 Benor, zwart %: 309

Ø	WD	L	VP	N°
63	5,8	12	132	6022006012
63	5,8	50	1	6022006050
63	5,8	100	1	6022006100
75	6,8	12	102	6022007012
75	6,8	50	1	6022007050
90	8,2	12	58	6022009012
90	8,2	50	1	6022009050
90	8,2	100	1	6022009100
110	10	12	48	6022011012
110	10	50	1	6022011050
110	10	100	1	6022011100
125	11,4	12	34	6022012012
125	11,4	50	1	6022012050
125	11,4	100	1	6022012100
140	12,7	12	38	6022014012
160	14,6	12	20	6022016012
160	14,6	100	1	6022016100
180	16,4	12	17	6022018012
200	18,2	12	14	6022020012
225	20,5	12	14	6022022012
250	22,7	12	11	6022025012
315	28,6	12	8	6022031512
355	32,2	12	8	6022035012
400	36,3	12	5	6022040012
500	45,4	12	2	6022050012



### HDPE buis PE100 SDR17 PN10 Benor, zwart %: 309

Ø	WD	L	VP	N°
63	3,8	12	132	6042006012
63	3,8	50	1	6042006050
63	3,8	100	1	6042006100
75	4,5	12	102	6042007012
75	4,5	50	1	6042007050
75	4,5	100	1	6042007100
90	5,4	12	58	6042009012
90	5,4	50	1	6042009050
90	5,4	100	1	6042009100
110	6,6	12	48	6042011012
110	6,6	50	1	6042011050
110	6,6	100	1	6042011100
125	7,4	12	34	6042012012
125	7,4	50	1	6042012050
125	7,4	100	1	6042012100
140	8,3	12	38	6042014012
160	9,5	12	20	6042016012
180	10,7	12	17	6042018012
200	11,9	12	14	6042020012
225	13,4	12	14	6042022012
250	14,8	12	11	6042025012
280	16,6	12	11	6042028012
315	18,7	12	8	6042031512
355	21,1	12	8	6042035012
400	23,7	12	5	6042040012
450	26,7	12	4	6042045012
500	29,7	12	2	6042050012

### HDPE buis PE80 SDR11 PN12,5 niet Benor, zwart met blauwe strepen %: 309



Ø	WD	L	VP	N°
25	2,3	50	1	6030502050
25	2,3	100	1	6030502100
32	3	50	1	6030503050
32	3	100	1	6030503100
40	3,7	50	1	6030504050
40	3,7	100	1	6030504100
50	4,6	50	1	6030505050
50	4,6	100	1	6030505100
63	5,8	50	1	6030506050
63	5,8	100	1	6030506100

## HDPE hulpstukken SDR 11



### Electrolasmof PE100 SDR11 PN16

%: 310

Ø	Ø2	VP	N°
25	25	50	6150002000
32	32	20	6150003000
40	40	12	6150004000
50	50	16	6150005000
63	63	20	6150006000
75	75	16	6150007000
90	90	16	6150009000
110	110	12	6150011000
125	125	16	6150012000
140	140	30	6150014000
160	160	1	6150016000
180	180	18	6150018000
200	200	1	6150020000
225	225	1	6150022000
250	250	2	6150025000
280	280	12	6150028000
315	315	10	6150031000
355	355	1	6150035000
400	400	1	6150040000

### Elektroverloopstuk PE100 SDR11 PN16

%: 310



Ø	Ø2	VP	N°
32	25	20	6154103120
40	32	20	6154104130
50	32	20	6154105130
63	32	16	6154106130
63	40	12	6154106140
63	50	12	6154106150
90	63	30	6154009163

### Elektro T-stuk 90° PE100 SDR11 PN16

%: 310



Ø	Ø2	Ø3	VP	N°
32	32	32	18	6152003019
40	40	40	16	6152004019
50	50	50	14	6152005019
63	63	63	6	6152006019
75	75	75	4	6152007019
90	90	90	10	6152009019
110	110	110	7	6152011019

### Elektrobocht 45° PE100 SDR11 PN16

%: 310



Ø	Ø2	VP	N°
50	50	16	6151005014
63	63	8	6151006014
75	75	6	6151007014
90	90	20	6151009014
110	110	5	6151011014
160	160	12	6151016014
180	180	6	6151018014

### Elektrobocht 90° PE100 SDR11 PN16

%: 310



Ø	Ø2	VP	N°
25	25	30	6151002019
32	32	18	6151003019
40	40	12	6151004019
50	50	16	6151005019
63	63	8	6151006019
75	75	6	6151007019
90	90	14	6151009019
110	110	10	6151011019
160	160	8	6151016019
180	180	5	6151018019

Te lassen met universeel lastoestel (EFL, MSA,...)

# 3. HDPE Drukleiding EN 12201

## HDPE universele hulpstukken SDR 11

### Bocht 45° PE100 SDR11 PN16 type L

‰: 310



Ø	Ø2	VP	N°
25	25	1	6151002004
32	32	1	6151003004
40	40	30	6151004004
50	50	70	6151005004
63	63	1	6151006004
75	75	1	6151007004
90	90	12	6151009004
110	110	8	6151011004
125	125	8	6151012004
140	140	1	6151014004
160	160	1	6151016004
180	180	1	6151018004
200	200	3	6151020004
225	225	1	6151022004
250	250	1	6151025004
315	315	1	6151031004
355	355	1	6151035004

### Verloopstuk PE100 SDR11 PN16 type L

‰: 310



Ø	Ø2	VP	N°
32	25	1	6154003020
40	32	40	6154004030
50	32	1	6154005030
50	40	1	6154005040
63	32	1	6154006030
63	50	50	6154006050
75	50	1	6154007050
90	63	18	6154009060
90	75	18	6154009070
110	63	24	6154011060
110	75	1	6154011070
110	90	9	6154011090
125	63	1	6154012060
125	90	1	6154012090
125	110	1	6154012110
140	110	1	6154014110
140	125	1	6154014120
160	90	1	6154016090
160	110	1	6154016110
160	125	1	6154016120
180	160	1	6154018160
200	125	1	6154020120
200	160	1	6154020160
225	110	1	6154022110
250	160	1	6154025160
250	200	1	6154025200
400	280	1	6154040280
500	355	1	6154050350

### Bocht 90° PE100 SDR11 PN16 type L

‰: 310



Ø	Ø2	VP	N°
25	25	100	6151002009
32	32	100	6151003009
40	40	100	6151004009
50	50	30	6151005009
63	63	35	6151006009
75	75	20	6151007009
90	90	18	6151009009
110	110	10	6151011009
125	125	8	6151012009
140	140	3	6151014009
160	160	1	6151016009
180	180	1	6151018009
200	200	3	6151020009
225	225	1	6151022009
250	250	1	6151025009
315	315	1	6151031009
355	355	1	6151035009
400	400	1	6151040009

### T-stuk 45° PE100 SDR11 PN16 type L

‰: 310



Ø	Ø2	Ø3	VP	N°
40	40	40	1	6152004004
50	50	50	1	6152005004
63	63	63	1	6152006004
75	75	75	1	6152007004
90	90	90	1	6152009004
110	110	110	1	6152011004
160	160	160	1	6152016004



**T-stuk 90° PE100 SDR11 PN16 type L**  
%: 310

Ø	Ø2	Ø3	VP	N°
32	32	32	20	6152003009
40	40	40	80	6152004009
50	50	50	20	6152005009
63	63	63	25	6152006009
75	75	75	16	6152007009
90	90	90	1	6152009009
110	110	110	6	6152011009
125	125	125	1	6152012009
160	160	160	1	6152016009
200	200	200	1	6152020009
225	225	225	1	6152022009
250	250	250	1	6152025009
355	355	355	1	6152035009



**Voorlaskraag PE100 SDR11 PN16**  
%: 310

Ø	VP	N°
25	1	6156602000
32	1	6156603000
40	1	6156604000
50	1	6156605000
63	1	6156606000
75	1	6156607000
90	1	6156609000
110	12	6156611000
125	1	6156612000
140	4	6156614000
160	6	6156616000
180	1	6156618000
200	2	6156620000
225	1	6156622000
250	1	6156625000
315	1	6156631000
355	1	6156635000
400	1	6156640000



**Verloop T-stuk 90° PE100 SDR11 PN16 type L**  
%: 310

Ø	Ø2	Ø3	VP	N°
63	32	63	1	6152006039
140	110	140	1	6152014119
200	110	200	1	6152020119
315	160	315	1	6152031169



**Eindkap PE100 SDR11 PN16 type L**  
%: 310

Ø	VP	N°
32	50	6155003000
40	1	6155004000
50	30	6155005000
63	50	6155006000
75	1	6155007000
90	1	6155009000
110	1	6155011000
125	1	6155012000
160	1	6155016000
180	1	6155018000

# 3. HDPE Drukleiding EN 12201

## HDPE hulpstukken SDR 17



### Elektrolasmof SDR17 PN10

%: 310

Ø	Ø2	VP	N°
225	225	1	6130022500
250	250	1	6130025000
280	280	1	6130028000
315	315	1	6130031000
355	355	1	6130035500
400	400	1	6130040000
450	450	1	6130045000
500	500	1	6130050000

Te lassen met universeel lastoestel (EFL, MSA,...); Ook beschikbaar: Ø160, Ø180 en Ø200

## HDPE universele hulpstukken SDR 17



### Bocht 45° PE100 SDR17 PN10 type L

%: 310

Ø	Ø2	VP	N°
63	63	1	6171006004
75	75	1	6171007004
90	90	1	6171009004
110	110	1	6171011004
140	140	1	6171014004
160	160	1	6171016004
200	200	1	6171020004
225	225	1	6171022004
315	315	1	6171031004
355	355	1	6171035004
400	400	1	6171040004

3

### Bocht 90° PE100 SDR17 PN10 type L

%: 310



Ø	Ø2	VP	N°
63	63	35	6171006009
90	90	10	6171009009
110	110	10	6171011009
140	140	3	6171014009
160	160	2	6171016009
200	200	1	6171020009
225	225	1	6171022009
280	280	1	6171028009
315	315	1	6171031009
355	355	1	6171035009

### Verloopstuk PE100 SDR17 PN10 type L

%: 310



Ø	Ø2	VP	N°
90	50	1	6174009050
90	63	1	6174009060
110	63	1	6174011060
125	90	1	6174012090
140	90	1	6174014090
140	110	1	6174014110
140	125	1	6174014120
160	110	1	6174016110
200	160	1	6174020160
225	110	1	6174022110
225	160	1	6174022160
250	160	1	6174025160
355	250	1	6174035250
355	315	1	6174035310





**T-stuk 45° PE100 SDR17 PN10 type L**  
%: 310

Ø	Ø2	Ø3	VP	N°
90	90	90	1	6172009004
110	110	110	1	6172011004
160	160	160	1	6172016004
200	200	200	1	6172020004
225	225	225	1	6172022004

### HDPE hulpstukken



**Overgangstuk PE100/messing met binnendraad**  
%: 310

Ø	Ø2	VP	N°
20	1/2"	50	6157602121
25	3/4"	32	6157625341
32	1"	30	6157603441
40	1 1/4"	20	6157604541
50	1 1/2"	10	6157605641
63	2"	9	6157606841
75	2 1/2"	9	6157607251
90	3"	4	6157609301
110	4"	2	6157611401



**T-stuk 90° PE100 SDR17 PN10 type L**  
%: 310

Ø	Ø2	Ø3	VP	N°
63	63	63	1	6172006009
90	90	90	1	6172009009
160	160	160	1	6172016009
180	180	180	1	6172018009
355	355	355	1	6172035509



**Sokken met buitendraad (stuiklas) PE100 SDR 11 (PN16)**  
%: 310

Ø	Ø2	VP	N°
25	1/2"	130	6338002242
32	1"	50	6338003442
40	1"	60	6338004442
40	1 1/4"	100	6338004542



**Verloop T-stuk 90° PE100 SDR17 PN10 type L**  
%: 310

Ø	Ø2	Ø3	VP	N°
75	63	75	1	6172007064
125	90	125	1	6172012099
140	63	140	1	6172014069
140	90	140	1	6172014099
180	125	180	1	6172018129
225	160	225	1	6172022169



**Voorlaskraag PE100 SDR17 PN10**  
%: 310

Ø	VP	N°
75	1	6176607000
90	1	6176609000
110	1	6176611000
125	1	6176612000
140	1	6176614000
160	1	6176616000
180	1	6176618000
200	1	6176620000
225	1	6176622000
280	1	6176628000
315	1	6176631000

# 3. HDPE Drukleiding EN 12201

## Flenzen en dichtingen

Voor drinkwatertoepassingen; PN10



### Blindflens in PP met stalen kern (DIN16962/16963 boring PN10)

%: 310

Ø	VP	N°
90	1	6566608091
110	1	6566610111
160	1	6566615161



### Flens in PP met stalen kern (DIN16962/16963 boring PN10)

%: 310

Ø	VP	N°
25	1	6566602000
32	1	6566603000
40	1	6566604000
50	1	6566605000
63	1	6566606000
75	1	6566607000
90	1	6566609000
110	1	6566611000
125	1	6566612000
140	1	6566614000
160	1	6566616000
180	1	6566618000
200	1	6566620000
225	1	6566622000
280	1	6566628000
315	1	6566631000
355	1	6566635000
400	1	6566640000



### Dichting in EPDM met stalen kern

%: 310

Ø	VP	N°
40	1	6569204000
63	1	6569206000
75	1	6569207000
90	1	6569209000
110	1	6569211000
125	1	6569212000
140	1	6569214000
160	1	6569216000
180	1	6569218000
200	1	6569220000
225	1	6569222000
280	1	6569228000
315	1	6569231000
355	1	6569235000

## PP schroefkoppelingen

Voor drinkwatertoepassingen; PN10



### Rechte koppeling PP

%: 310

Ø	Ø2	VP	N°
20	20	160	6500092000
25	25	100	6500002000
50	50	25	6500005000
63	63	15	6500006000
75	75	8	6500007000
90	90	5	6500009000
110	110	3	6500011000



### Reparatie koppeling

%: 310

Ø	Ø2	VP	N°
50	50	25	6500205000



### Verloop koppeling

%: 310

Ø	Ø2	VP	N°
25	20	120	6504102920
32	25	80	6504103020
40	25	45	6504104020
40	32	40	6504104030
50	32	30	6504105030
63	50	15	6504106050
75	63	8	6504107060
110	90	3	6504111090



### Koppeling, 1xbinnendraad

‰: 310

Ø	Ø2	VP	N°
20	1/2"	280	6500592121
20	3/4"	240	6500592341
25	3/4"	200	6500502341
25	1"	200	6500502441
32	3/4"	120	6500503341
32	1"	120	6500503441
32	1 1/4"	100	6500503541
40	1"	60	6500504441
40	1 1/4"	60	6500504541
40	1 1/2"	50	6500504641
50	1 1/2"	35	6500505641
50	2"	35	6500505841
63	1 1/2"	24	6500506641
63	2"	24	6500506841
75	2"	15	6500507841
75	2 1/2"	15	6500507521
90	2"	8	6500509841
90	3"	8	6500509301



### Bocht 90°

‰: 310

Ø	Ø2	VP	N°
20	20	120	6501292009
25	25	100	6501202009
32	32	60	6501203009
40	40	30	6501204009
50	50	20	6501205009
63	63	12	6501206009
90	90	3	6501209009
110	110	2	6501211009



### Bocht 90° 1xbinnendraad

‰: 310

Ø	Ø2	VP	N°
25	3/4"	150	6501502341
32	3/4"	90	6501503341
32	1"	90	6501503441
40	1 1/4"	45	6501504541
50	1 1/2"	30	6501505641
63	2"	17	6501506841



### Koppeling, 1xbuitendraad

‰: 310

Ø	Ø2	VP	N°
16	1/2"	450	6500501122
20	1/2"	280	6500592122
20	3/4"	280	6500592342
25	1/2"	200	6500502122
25	3/4"	200	6500502342
25	1"	200	6500502442
32	3/4"	120	6500503342
32	1"	120	6500503442
32	1 1/4"	100	6500503542
40	1"	60	6500504442
40	1 1/4"	60	6500504542
50	1 1/4"	35	6500505542
50	1 1/2"	35	6500505642
50	2"	35	6500505842
63	1 1/2"	24	6500506642
63	2"	24	6500506842
75	2 1/2"	15	6500507252
90	2"	8	6500509842
90	3"	8	6500509302



### Bocht 90° 1xbuitendraad

‰: 310

Ø	Ø2	VP	N°
25	3/4"	150	6501502342
32	1"	90	6501503442
40	1 1/4"	45	6501504542
63	2"	17	6501506842



### T-stuk 1xbinnendraad

‰: 310

Ø	Ø2	Ø3	VP	N°
25	3/4"	25	80	6502502341
32	3/4"	32	50	6502503341
32	1"	32	50	6502503441
40	1"	40	28	6502504441
40	1 1/4"	40	28	6502504541
50	1 1/2"	50	18	6502505641
63	2"	63	10	6502506841

# 3. HDPE Drukleiding EN 12201

3

## T-stuk 90° %: 310



Ø	Ø2	Ø3	VP	N°
16	16	16	150	6502201009
20	20	20	80	6502292009
25	25	25	60	6502202509
32	32	32	30	6502203009
40	40	40	20	6502204009
50	50	50	12	6502205009
63	63	63	8	6502206009

## Verloop T-stuk %: 310



Ø	Ø2	Ø3	VP	N°
32	25	32	40	6502203029
50	40	50	14	6502205049
63	50	63	8	6502206059

## Eindkap %: 310



Ø	VP	N°
20	280	6505192000
32	120	6505103000
40	60	6505104000
50	40	6505105000
63	24	6505106000
90	9	6505109000

## Gereedschap en toebehoren

### Vetpotlood %: 303



VP	N°
12	3998500001

### Rotatieschraper PT-2 Ø110-500 mm %: 303



Ø	VP	N°
110-500	1	6908311500

### Handschraper voor HDPE-buis %: 303



VP	N°
10	6908300000

### Zakje met 2 mesjes voor handschraper %: 303



VP	N°
10	6908300001

### Griffon PE Reiniger %: 304



V	VP	N°
1000 ml	12	7461001000

### Monoline elektrolasautomaat EFL 20 met koffer %: 303



VP	N°
1	6908100021

Voor electrolashulpstukken Ø 16 t/m 1200mm SDR 11, 13,6 en 17

### Sleutel voor PP schroefkoppelingen

%: 303



	VP	N°
	1	6509004070
	1	6509006012

# 4

## Binnenriolering Wadal PVC

	Pagina
• Buizen BENOR, grijs, ongemoft	48
• Buizen fabrieksnorm, grijs, koud water	48
• Buizen fabrieksnorm, grijs, koud & warm water	49
• Lijmhulpstukken BENOR, grijs (RAL 7037), NBN-EN 1329	49
• Hulpstukken voor WC & urinoir	54
• Sifons	55
• Aansluitingen voor sanitair	55
• Beluchters	56
• Lijmen	56
• Reinigingsmiddelen	57
• Bevestigingen	57

# Afvoer Binnenhuis Wadal PVC



**Wavin is een absoluut kenniscentrum voor PVC. Dat kan ook moeilijk anders met meer dan 60 jaar ervaring in de ontwikkeling en productie van PVC buizen en hulpstukken. De oorspronkelijke insteek bij de oprichting van Wavin in 1955 was het ontwikkelen van buizen voor de drinkwatervoorziening, maar al vrij snel kwamen daar ook buizen en hulpstukken voor de afvoer bij. Dit zowel voor binnen als voor buiten.**

Dat Wavin na zoveel jaren nog steeds toonaangevend is, is geen toeval. Wavin voert innovatie immers hoog in het vaandel en heeft haar PVC oplossingen steeds doorontwikkeld. Dit maakt dat de PVC lijmoplossingen van Wavin nog steeds staan voor kwaliteit en zekerheid.

Voeg daar ook nog eens een uitgebreid assortiment (van diameter 32 t.e.m. 200), een efficiënte logistiek en een uitstekende ondersteuning van zowel het technische als het sales team aan toe en het succesverhaal van Wavin is verklaard.

Het Wadal PVC assortiment is vanzelfsprekend BENOR gecertificeerd en wordt geproduceerd conform NBN-EN 1329. De standaard kleur is grijs (RAL7037).

De verbinding (van de PVC hulpstukken aan de buizen) vindt in de binnenriolering hoofdzakelijk plaats door middel van lijmverbindingen. Vandaar dan ook dat Wavin een assortiment kwaliteitslijmen aanbiedt die toelaten snel en zeker te werken. Verder heeft Wavin ook aan de brandveiligheid gedacht mits een uitgebreid assortiment (van diameter 40 t.e.m. 250) gecertificeerde brandmoffen.

# 4. Binnenriolering Wadal PVC

## Buizen BENOR, grijs, ongemoft

Wanddiktes nominaal.



### PVC buizen BENOR grijs voor koud en warm water, ongemoft (volgens NBN-EN 1329) RAL 7037

%: 301

Ø	WD	L	VP	N°
32	3	4	275	3022003004
40	3	4	168	3022004004
50	3	4	114	3022005004
75	3	4	100	3022007004
90	3	4	63	3022009004

## Buizen fabrieksnorm, grijs, koud water

Wanddiktes nominaal.



### Met lijmmof

%: 301

Ø	WD	L	VP	N°
63	1,8	4	250	3063106004
75	1,8	4	170	3063107004
80	1,8	4	150	3063108004
90	1,8	4	120	3063109004
100	1,8	4	100	3063110004
110	2,2	4	85	3063111004
125	2,5	4	68	3063112004
160	3,2	4	39	3063116004

4

### Ongemoft

%: 301



Ø	WD	L	VP	N°
32	1,8	4	275	3064003004
40	1,8	4	168	3064004004
50	1,8	4	114	3064005004
75	1,8	4	100	3064007004
90	1,8	4	63	3064009004



## Buizen fabrieksnorm, grijs, koud & warm water

Wanddiktes nominaal.

### Met lijmmof

%: 301



Ø	WD	L	VP	N°
63	3	4	140	3053106004
75	3	4	102	3053107004
80	3	4	95	3053108004
90	3	4	132	3053109004
100	3	4	110	3053110004

### Ongemoft

%: 301



Ø	WD	L	VP	N°
40	3	4	358	3053004004
50	3	4	220	3053005004

## Lijmhulpstukken BENOR, grijs (RAL 7037), NBN-EN 1329

### Mof

%: 302



Ø	Ø2	VP	N°
32	32	120	3100003000
40	40	60	3100004000
50	50	40	3100005000
63	63	15	3100006000
75	75	20	3100007000
80	80	25	3100008000
90	90	20	3100009000
100	100	40	3100010000
110	110	30	3100011000
125	125	20	3100012000
160	160	16	3100016000

Met stootrand

### Overschuifmof met rubberdichting

%: 302



Ø	Ø2	VP	N°
32	32	75	3100103000
40	40	40	3100104000
50	50	50	3100105000
75	75	25	3100107000

### Reparatiemof passend in buis

%: 302



Ø	Ø2	VP	N°
110	110	25	3100011100
125	125	35	3100012100
125	125	35	3100012100

### Bocht 45° 2xmof

%: 302



Ø	Ø2	VP	N°
32	32	80	3101203004
40	40	60	3101204004
50	50	60	3101205004
63	63	40	3101206004
75	75	25	3101207004
80	80	10	3101208004
90	90	12	3101209004
100	100	50	3101210004
110	110	25	3101211004
125	125	16	3101212004
160	160	6	3101216004
200	200	5	3101220004

# 4. Binnenriolering Wadal PVC

4



**Bocht 45° mof/spie**  
%: 302

Ø	Ø2	VP	N°
32	32	80	3101103004
40	40	60	3101104004
50	50	60	3101105004
63	63	40	3101106004
75	75	25	3101107004
80	80	10	3101108004
90	90	12	3101109004
100	100	50	3101110004
110	110	25	3101111004
125	125	25	3101112004
160	160	6	3101116004
200	200	5	3101120004



**Inzetverloop excentrisch mof/spie - 2 aansluitingen**  
%: 302

Ø	Ø2	VP	N°
40	32	150	3104204030 <sup>1</sup>
50	32	100	3104205030
50	40	100	3104205040 <sup>1</sup>
63	40	60	3104206040
63	50	60	3104206050
75	40	30	3104207040
75	50	30	3104207050
75	63	10	3104207060
80	40	60	3104208040
80	50	60	3104208050
80	63	10	3104208060
80	75	1	3104208070
90	40	1	3104209040
90	50	20	3104209050
90	75	25	3104209070
90	80	140	3104209080
90	80	140	3104209080
100	32	60	3104210030
100	40	60	3104210040
100	50	60	3104210050
100	75	60	3104210070
100	80	60	3104210080
100	90	50	3104210090
100	90	50	3104210090
110	32	30	3104211030
110	40	15	3104211040
110	50	15	3104211050
110	63	50	3104211060
110	63	50	3104211060
110	75	15	3104211070
110	80	10	3104211080
110	90	15	3104211090
110	100	10	3104211100
125	40	25	3104212040
125	50	25	3104212050
125	75	25	3104212070
125	80	10	3104212080
125	90	25	3104212090
125	100	10	3104212100
125	110	25	3104212110
160	110	20	3104216110
160	125	25	3104216120

<sup>1</sup> Centrisch



**Bocht 88° 2xmof**  
%: 302

Ø	Ø2	VP	N°
32	32	80	3101203009
40	40	100	3101204009
50	50	50	3101205009
63	63	20	3101206009
75	75	20	3101207009
80	80	8	3101208009
90	90	20	3101209009
100	100	30	3101210009
110	110	20	3101211009
125	125	8	3101212009
160	160	6	3101216009
200	200	5	3101220009



**Bocht 88° mof/spie**  
%: 302

Ø	Ø2	VP	N°
32	32	80	3101103009
40	40	50	3101104009
50	50	50	3101105009
63	63	60	3101106009
75	75	20	3101107009
80	80	8	3101108009
90	90	20	3101109009
100	100	30	3101110009
110	110	20	3101111009
125	125	8	3101112009
160	160	5	3101116009



### Inzetverloop, passend in buis $\varnothing$ 110/3,2 - 2 aansluitingen

%: 302

$\varnothing$	$\varnothing$ 2	VP	N°
103	40	20	3104611040
103	50	20	3104611050
103	75	20	3104611070
103	90	20	3104611090

Het inzetverloop kan onmiddellijk in een buis  $\varnothing$ 110 (wanddikte 3,2 mm) vastgelijmd worden die in de ondervloer klaar zit voor de aansluiting van de sanitaire apparaten. Het is dus niet meer nodig om eerst de buis vrij te maken in het beton en daarna een verloopstuk te plaatsen d.m.v. een mof of d.m.v. het verwarmen van de buis.



### T-stuk 45° 3xmof

%: 302

$\varnothing$	$\varnothing$ 2	$\varnothing$ 3	VP	N°
32	32	32	100	3102203004
40	40	40	100	3102204004
50	50	50	50	3102205004
63	63	63	10	3102206004
75	75	75	20	3102207004
80	80	80	20	3102208004
90	90	90	12	3102209004
100	100	100	20	3102210004
110	110	110	16	3102211004
125	125	125	10	3102212004
160	160	160	6	3102216004
200	200	200	2	3102220004



### Lang verloop excentrisch mof/spie

%: 302

$\varnothing$	$\varnothing$ 2	VP	N°
40	32	250	3104304030
110	80	10	3104311080
110	90	50	3104311090
110	100	15	3104311100
125	80	30	3104312080



### T-stuk 45° mof/spie

%: 302

$\varnothing$	$\varnothing$ 2	$\varnothing$ 3	VP	N°
32	32	32	50	3102103004
40	40	40	100	3102104004
50	50	50	50	3102105004
63	63	63	15	3102106004
75	75	75	20	3102107004
80	80	80	20	3102108004
90	90	90	12	3102109004
100	100	100	20	3102110004
110	110	110	20	3102111004
125	125	125	10	3102112004



### Overgangsstuk PVC/metaal (incl. rubber overgang 40-50/40)

%: 302

$\varnothing$	$\varnothing$ 2	VP	N°
40	40	40	3104004000

Met spie om in een mof van  $\varnothing$ 40 te lijmen, mog. om metaal  $\varnothing$ 40 aan te sluiten.



### T-stuk 88° 3xmof

%: 302

$\varnothing$	$\varnothing$ 2	$\varnothing$ 3	VP	N°
32	32	32	100	3102203009
40	40	40	60	3102204009
50	50	50	70	3102205009
63	63	63	10	3102206009
75	75	75	20	3102207009
80	80	80	10	3102208009
90	90	90	20	3102209009
100	100	100	25	3102210009
110	110	110	10	3102211009
125	125	125	16	3102212009
160	160	160	6	3102216009



### Brandwerende moffen

%: 308

$\varnothing$	$\varnothing$ 2	VP	N°
40	40	1	3709204001
50	50	1	3709205001
63	63	1	3709206001
75	75	1	3709207001
90	90	1	3709209001
110	110	1	3709211001
125	125	1	3709212001
160	160	1	3709216001
200	200	1	3709220001
250	250	1	3709225001

# 4. Binnenriolering Wadal PVC

## T-stuk 88° mof/spie

%: 302



Ø	Ø2	Ø3	VP	N°
32	32	32	50	3102103009
40	40	40	60	3102104009
50	50	50	70	3102105009
63	63	63	10	3102106009
75	75	75	20	3102107009
80	80	80	20	3102108009
90	90	90	20	3102109009
100	100	100	25	3102110009
110	110	110	1	3102111009

## Verloop T-stuk 88° mof/spie

%: 302



Ø	Ø2	Ø3	VP	N°
75	50	75	1	3102107059
80	40	80	30	3102108049
90	40	90	40	3102109049
90	50	90	1	3102109059
90	50	90	1	3102109059
110	50	110	1	3102111059
110	75	110	1	3102111079

4

## Verloop T-stuk 45° 3xmof

%: 302



Ø	Ø2	Ø3	VP	N°
50	40	50	30	3102205044
75	40	75	25	3102207044
75	50	75	25	3102207054
110	40	110	16	3102211044
110	50	110	12	3102211054
110	75	110	20	3102211074

## Inzetverloop excentrisch mof/spie - 3 aansluitingen

%: 302



Ø	Ø2	Ø3	VP	N°
90	40	40	1	3104209440
100	40	40	1	3104210440
100	50	40	1	3104210540
100	50	40	1	3104210540
110	40	40	1	3104211440
110	50	40	1	3104211540
110	50	50	1	3104211051
125	50	50	1	3104212550
125	50	50	1	3104212550

## Verloop T-stuk 45° mof/spie

%: 302



Ø	Ø2	Ø3	VP	N°
40	32	40	80	3102104034
90	40	90	25	3102109044
90	50	90	10	3102109054
90	50	90	10	3102109054
110	40	110	1	3102111044
110	50	110	1	3102111054
110	75	110	1	3102111074

## Inzetverloop, passend in buis ø110/3,2 - 3 aansluitingen

%: 302



Ø	Ø2	Ø3	VP	N°
103	40	40	20	3104611440
103	40	50	20	3104611450

Het inzetverloop kan onmiddellijk in een buis ø110 (wanddikte 3,2 mm) vastgelijmd worden die in de ondervloer klaar zit voor de aansluiting van de sanitaire apparaten. Het is dus niet meer nodig om eerst de buis vrij te maken in het beton en daarna een verloopstuk te plaatsen d.m.v. een mof of d.m.v. het verwarmen van de buis.

## Verloop T-stuk 88° 3xmof

%: 302



Ø	Ø2	Ø3	VP	N°
75	40	75	20	3102207049
75	50	75	16	3102207059
110	40	110	8	3102211049
110	50	110	18	3102211059
110	75	110	12	3102211079

## Inzetverloop excentrisch mof/spie - 4 aansluitingen

%: 302



Ø	Ø2	Ø3	Ø4	VP	N°
110	40	40	40	1	3104211444



### Eindstuk met schroefdeksel

%: 302

Ø	VP	N°
32	100	3105203000
40	150	3105204000
50	150	3105205000
63	60	3105206000
75	60	3105207000
80	60	3105208000
90	25	3105209000
90	25	3105209000
100	30	3105210000
110	25	3105111001
125	12	3105112001
160	12	3105116001
200	6	3105220000
250	1	3105225000
315	6	3105231000

Benor tot en met diameter 160



### Uitzetmof

%: 302

Ø	VP	N°
32	10	3100303000
40	20	3100304001
50	12	3100305001
63	1	3100306000
75	12	3100307001
90	30	3100309001
100	10	3100310000
110	12	3100311001
125	10	3100312001
160	1	3100316001

Lineaire thermische uitzettingscoëfficiënt van PVC = 0,06 mm/m °C.



### Kap voor spie-eind RAL7011

%: 302

Ø	VP	N°
32	120	3105103000
40	120	3105104000
50	80	3105105000
75	100	3105107000
80	75	3105108000
90	250	3105109000 <sup>1</sup>
100	25	3105110000
110	20	3105111000 <sup>1</sup>
125	16	3105112000 <sup>1</sup>
160	20	3105116000 <sup>1</sup>
250	25	3105125000
315	12	3105131000
400	10	3105140000

<sup>1</sup> RAL 7037

Benor tot en met diameter 160



### Klemzadel

%: 302

Ø	Ø2	VP	N°
80   75	40	60	3103308040
110   100	40	20	3103311040
110   100	50	14	3103311050



### Rubberovergangsmanchet PVC-metaal

%: 302

Ø	Ø2	VP	N°
40	30   32	100	3199004000
50	30   32	100	3199005000
50	40	100	3199005040
75	50   40	75	3199007000

Overgangen 40/30 en 50/30 passen respectievelijk in een mof ø40 en ø50 en bieden de mogelijkheid om metaal ø30 aan te sluiten.

Overgang 50/40 past zowel in een mof van ø40 als in een mof van ø50 en biedt mogelijkheid om metaal ø40 aan te sluiten. Overgang 75/50 past in een mof ø75 en biedt de mogelijkheid metaal ø50 aan te sluiten.

# 4. Binnenriolering Wadal PVC



## Speciedeksel

%: 302

t.b.v. Ø	Kleur	VP	N°
32	Blauw	300	3105403000
40	Blauw	250	3105404000
50	Blauw	300	3105405000
63	Blauw	250	3105406000
75	Blauw	150	3105407000
80	Blauw	250	3105408000
90	Blauw	100	3105409000
100	Blauw	100	3105410000
110	Blauw	150	3105411000
125	Blauw	80	3105412000
160	Blauw	120	3105416000
200	Rood	1	3105320000
250	Rood	1	3105325000
315	Rood	15	3105331000
400	Rood	15	3105340000

## Hulpstukken voor WC & urinoir

### WC mof wit

%: 302



Ø	Ø2	VP	N°
90	90	20	3109109000
90	90	20	3109109000
110	110	1	3109111000

### WC bocht kort wit

%: 302



Ø	Ø2	VP	N°
90	90	10	3109209001

Kan zowel over een spie-eind als in een mof-eind geplaatst worden, voorzien van 3 perforatiegaatjes. Kleur BLAUW / uitz. ø200 en Ø400: ROOD

## Sifons



**S-sifon in ABS met ontstopping**  
%: 302

$\emptyset$	VP	N°
32	90	3107103000
40	54	3107104000
50	34	3107105000

## Aansluitingen voor sanitair



**Mof 1x lijmmof, 1x rubberring voor aansluiting sanitaire toestellen.**  
%: 302

$\emptyset$	$\emptyset 2$	VP	N°
40	40	40	3100504000



**HepvO Geurafsluiter zonder waterslot**  
%: 403

$\emptyset$	$\emptyset 2$	VP	N°
32	5/4"	24	3108503003
40	6/4"	24	3108504003



**Bocht 1x lijmmof, 1x rubberring voor aansluiting sanitaire toestellen.**  
%: 302

$\emptyset$	$\emptyset 2$	VP	N°
32	32	120	3101503009
40	40	75	3101504009

# 4. Binnenriolering Wadal PVC

## Beluchters



### Beluchter 32/40

%: 302

Ø	VP	N°
32/40	350	4247803000

Voor beluchten van één enkel afvoertoestel, met een EPDM rubber afdichtingsklep. Standaardansl. ø32, passend in lijmmof. Wordt geleverd met verloopring ø32-ø40 voor aansluiting in lijmmof ø40. De verloopring is voorzien van een ring, waarachter een wartel 1.1/2" bevestigd kan worden voor het maken van een schroefverbinding op 1.1/2" buitendraad.



### Beluchter 50

%: 302

Ø	VP	N°
50	20	4240005000

Hoofdbeluchter voor de beluchting van de installatie van één wooneenheid met membraan in EPDM. Excentrisch, voor plaatsing in een hoek. Voorzien van klemaansluiting ø50. Verluchting komt overeen met een buis van ø50.



### Beluchter 75/110

%: 302

Ø	VP	N°
110	1	4240011000

Hoofdbeluchter voor beluchting van de installatie van flats, kantoorgebouwen, enz...voorzien van een rubber sokverbinding. Verluchting komt overeen met een buis van ø100. (door de rubber sok te verwijderen bij het model ø110 verkrijgt men een lijmverbinding ø90).

## Lijmen



### Griffon Uni-100 Dikke PVC lijm voor druk en afvoer

%: 304

V	VP	N°
250 ml	24	7410300250
500 ml	12	7410300500
1000 ml	8	7410301000
5000 ml	1	7410305000



### Griffon T-88 Dunne PVC lijm voor druk en afvoer (sneldrogend)

%: 304

V	VP	N°
250 ml	24	7410500250
1000 ml	8	7410501000
5000 ml	1	7410505000



### Griffon GR-95 Dunne PVC lijm voor afvoer (traagdrogend)

%: 304

V	VP	N°
1000 ml	8	7401001001
5000 ml	1	7401005000



## Reinigingsmiddelen



### PVC reiniger

%: 304

V	VP	N°
1000 ml	6	7431001000

## Bevestigingen

Aanbevolen tussenafstand beugels:

- HORIZONTALE PLAATSING

Ø32-Ø63: 0,5m

Ø75-Ø125: 0,8m

Ø160-Ø315: 1m

- VERTICALE PLAATSING max. 2,7m

### Clipsbeugel in kunststof, grijs type GIRPI

%: 312



Ø	Ø2	VP	N°
32	M7	500	3107003000
40	M7	400	3107004000
50	M7	300	3107005000

### Scharnierbeugel in kunststof, grijs, M7, type GIRPI

%: 312



Ø	Ø2	VP	N°
75	M7	75	3107007000
80	M7	50	3107008000
90	M7	50	3107009000
100	M7	75	3107010000
100	M7	75	3107010000
110	M7	150	3107011000
125	M7	75	3107012000
160	M7	25	3107016000
200	M7	25	3107020000

### Scharnierbeugel in kunststof, roodbruin, type GIRPI

%: 312



Ø	Ø2	VP	N°
125	M7	50	1217012000

### Galva bevestigingsbeugel, M8

%: 312



Ø	Ø2	VP	N°
56	M8	100	4227195008
400	M8	20	4227240008

### RVS beugel M8

%: 312



Ø	Ø2	VP	N°
100	M8	50	4226210005

# 4. Binnenriolering Wadal PVC

## Bevestiging voor kunststofbeugels GIRPI

%: 312



Ø	L	VP	N°
M7	46	100	4227905007

## Galva bevestigingsbeugel, M8

%: 312



Ø	Ø2	VP	N°
32	M8	100	4227103008
40	M8	100	4227104008
50	M8	100	4227105008
63	M8	100	4227106008
75	M8	100	4227175008
80	M8	100	4227108008
90	M8	100	4227109008
100	M8	50	4227110008
110	M8	50	4227111008
125	M8	50	4227112008
160	M8	25	4227116008
200	M8	25	4227120008
250	M8	25	4227125008
315	M8	25	4227131008

## Houtdraadpen, galva

%: 312



Ø	L	VP	N°
M8	77	100	4227908008
M8	77	100	4227908005
M8	120	100	4227908012
M8	150	100	4227908015

## Schroefpen, galva

%: 312



Ø	L	VP	N°
M8	66	100	4227906008

## RVS beugel M8

%: 312



Ø	Ø2	VP	N°
40	M8	100	4226204005
50	M8	100	4226205005
63	M8	100	4226206005
75	M8	100	4226207505
80	M8	100	4226208005
90	M8	100	4226209005
110	M8	50	4226211005
125	M8	50	4226212005
160	M8	25	4226216005
200	M8	25	4226220005
250	M8	25	4226225005

## Draadstang

%: 312



Ø	L	Materiaal	VP	N°
M8	1000	Galva	1	4228308001
M8	1000	RVS	1	4226308001

## Draadstang verzinkt

%: 312



Ø	L	Materiaal	VP	N°
1/2"	1000	Galva	1	4228312001
1"	1000	Galva	1	4228344001

## Messing muurplug

%: 312



Ø	VP	N°
M8	100	4228808000

## Koppelstuk, galva

%: 312



Ø	L	VP	N°
M8	24	100	4228208030



# 5

## Binnenriolering Wafix PP

- Buizen BENOR, wit, NBN-EN 1451
- Hulpstukken BENOR, wit, NBN-EN 1451
- Buizen BENOR, zwart, NBN-EN 1451
- Hulpstukken BENOR, zwart, NBN-EN 1451
- Toebehoren

### Pagina

62

62

64

64

68

# Binnenriolering Wafix PP



**PP of polypropyleen is als materiaal veel jonger dan PVC en beschikt over een aantal materiaaleigenschappen die het uitermate geschikt maken voor de afvoer. Zo is polypropyleen prima bestand tegen chemische oplosmiddelen, bacteriegroei, zuren en basen. Bovendien is het sterk en slagvast.**

Wafix PP is het afvoersysteem van Wavin gemaakt van polypropyleen. Wavin is er in geslaagd om aan bovenvermelde materiaaleigenschappen een aantal unieke voordelen toe te voegen wat maakt dat de Wafix PP het snelst groeiende PP afvoersysteem in de markt is. Zo is er bijvoorbeeld de unieke gefixeerde rubber ring. Dankzij de fixatie van deze rubber ring kan deze niet worden weggeduwd bij het insteken van een buis of een hulpstuk. Met een 100% betrouwbare verbinding als gevolg. Ook tijdens het transport of op de bouwplaats kunt u er op rekenen dat de ring op zijn plaats blijft.

## **Polypropyleen copolymeer**

Wavin gebruikt voor haar Wafix PP afvoersysteem het polypropyleen copolymeer (PPC) dat zeer slagvast, temperatuurbestendig (tot 100°C) en chemisch resistent is. De steekverbinding zorgt voor een snelle, efficiënte en zekere montage, is weersonafhankelijk en kan geïnstalleerd worden tot -10°C.

## **Vormgeving**

Het oog wil natuurlijk ook wat. Vandaar dan ook dat Wavin gekozen heeft voor een unieke "slanke" afwerking. Door de slanke vormgeving van de hulpstukken wordt de benodigde ruimte tot een absoluut minimum beperkt.

Nog maar eens een bewijs dat Wavin bij de ontwikkeling van haar producten denkt vanuit het standpunt van de gebruikers.

Het Wafix PP afvoersysteem is geschikt voor afvoer van vuil water en regenwater zowel in residentiële als in industriële omgeving. Door de zware kwaliteit en slanke vorm, is het programma prima te gebruiken in de tunnelgietbouw.

Het volledige assortiment heeft het BENOR keurmerk.

Buizen en hulpstukken zijn leverbaar in wit (Ø 32 - Ø 50 mm) en zwart (Ø 32 - Ø 160 mm).

# 5. Binnenriolering Wafix PP

## Buizen BENOR, wit, NBN-EN 1451



**Buis ongemoft, wit**  
%: 402

Ø	WD	L	VP	N°
32	3	4	240	3300403004
40	3	4	240	3300404004
50	3	5	150	3300405004

## Hulpstukken BENOR, wit, NBN-EN 1451



**Steekmof, wit**  
%: 403

Ø	Ø2	VP	N°
32	32	25	3420003000
40	40	30	3420004000
50	50	18	3420005000



**Overschuifmof, wit**  
%: 403

Ø	Ø2	VP	N°
32	32	25	3420103000
40	40	30	3420104000
50	50	18	3420105000



**Bocht 45° mof/mof, wit**  
%: 403

Ø	Ø2	VP	N°
32	32	25	3421203004
40	40	25	3421204004
50	50	25	3421205004



**Bocht 45° mof/spie, wit**  
%: 403

Ø	Ø2	VP	N°
32	32	25	3421103004
40	40	25	3421104004
50	50	25	3421105004



**Bocht 88° mof/mof, wit**  
%: 403

Ø	Ø2	VP	N°
32	32	20	3421203009
40	40	25	3421204009
50	50	20	3421205009



**Bocht 88° mof/spie, wit**  
%: 403

Ø	Ø2	VP	N°
32	32	20	3421103009
40	40	25	3421104009
50	50	20	3421105009



**Inzetverloopstuk excentrisch mof/spie, wit**  
%: 403

Ø	Ø2	VP	N°
40	32	60	3424204030
50	32	50	3424205030
50	40	50	3424205040 <sup>1</sup>

<sup>1</sup> Centrisch



**Zadel Type Omega**  
%: 312

Ø	VP	N°
30 - 32	1	3427103000



**T-stuk 45° 3xmof, wit**  
%: 403

Ø	Ø2	Ø3	VP	N°
32	32	32	25	3422203004
40	40	40	20	3422204004
50	50	50	25	3422205004



**T-stuk 45° mof/spie, wit**  
%: 403

Ø	Ø2	Ø3	VP	N°
32	32	32	25	3422103004
40	40	40	20	3422104004
50	50	50	25	3422105004



**T-stuk 88° 3xmof, wit**  
%: 403

Ø	Ø2	Ø3	VP	N°
32	32	32	25	3422203009
40	40	40	20	3422204009
50	50	50	27	3422205009



**T-stuk 88° mof/spie, wit**  
%: 403

Ø	Ø2	Ø3	VP	N°
32	32	32	25	3422103009
40	40	40	25	3422104009
50	50	50	27	3422105009



**Eindkap, wit**  
%: 403

Ø	VP	N°
32	40	3425003000
40	130	3425004000
50	50	3425005000

# 5. Binnenriolering Wafix PP

## Buizen BENOR, zwart, NBN-EN 1451



**Buis ongemoft, zwart**  
%: 402

Ø	WD	L	VP	N°
32	3	3	240	3300003003
32	3	5	240	3300003005
40	3	3	240	3300004003
40	3	5	240	3300004005
50	3	3	150	3300005003
50	3	5	150	3300005005
75	3	3	78	3300007003
75	3	5	78	3300007005
90	3	3	60	3300009003
90	3	5	60	3300009005
110	3,4	3	50	3300011003
110	3,4	5	50	3300011005
125	3,9	5	45	3300012005
160	4,9	5	28	3300016005

## Hulpstukken BENOR, zwart, NBN-EN 1451



**Steekmof, zwart**  
%: 403

Ø	Ø2	VP	N°
32	32	25	3410003000
40	40	30	3410004010
50	50	18	3410005000
75	75	30	3410007000
90	90	20	3410009000
110	110	30	3410011000
125	125	18	3410012000
160	160	10	3410016000



**Overschuifmof, zwart**  
%: 403

Ø	Ø2	VP	N°
32	32	25	3410103000
40	40	90	3410104000
50	50	18	3410105000
75	75	30	3410107000
90	90	20	3410109000
110	110	30	3410111000
125	125	18	3410112000
160	160	10	3410116000



**Reparatiemof, zwart**  
%: 403

Ø	Ø2	VP	N°
75	75	18	3415407000
110	110	20	3515411000



**Bocht 15° mof/spie, zwart**  
%: 403

Ø	Ø2	VP	N°
90	90	40	3411109001



**Bocht 30° mof/spie, zwart**  
%: 403

Ø	Ø2	VP	N°
90	90	40	3411109003





**Bocht 45° mof/mof, zwart**  
%: 403

Ø	Ø2	VP	N°
32	32	25	3411203014
40	40	25	3411204014
50	50	25	3411205004
75	75	20	3411207004
90	90	30	3411209004
110	110	15	3411211004
125	125	12	3411212004



**Inzetverloopstuk excentrisch mof/spie, zwart**  
%: 403

Ø	Ø2	VP	N°
40	32	1	3414204030
50	32	50	3414205030
50	40	50	3414205040
75	40	1	3414207040
75	50	20	3414207050
90	40	1	3414209040
90	50	20	3414209050
90	75	25	3414209070 <sup>1</sup>
110	40	25	3414211040
110	50	25	3414211050
110	75	20	3414211070
110	90	20	3414211090
125	110	20	3414312110
160	125	20	3414216120

<sup>1</sup> Afname per volle verpakking



**Bocht 45° mof/spie, zwart**  
%: 403

Ø	Ø2	VP	N°
32	32	25	3411103004
40	40	25	3411104004
50	50	25	3411105004
75	75	25	3411107004
90	90	30	3411109004
110	110	20	3411111004
125	125	15	3411112004
160	160	8	3411116004



**Verloopbocht 88° mof/mof, zwart**  
%: 403

Ø	Ø2	VP	N°
75	50	12	3411607059



**Bocht 88° mof/mof, zwart**  
%: 403

Ø	Ø2	VP	N°
32	32	20	3411203019
40	40	25	3411204019
50	50	20	3411205009
75	75	18	3411207009
90	90	25	3411209009
110	110	15	3411211009
125	125	10	3411212009



**Verloopstuk excentrisch mof/spie, zwart**  
%: 403

Ø	Ø2	VP	N°
75	32	20	3414307532
75	40	25	3414307540
90	75	20	3414309075
110	75	18	3414311075
110	90	15	3414311090
160	110	12	3414316110



**Bocht 88° mof/spie, zwart**  
%: 403

Ø	Ø2	VP	N°
32	32	20	3411103009
40	40	25	3411104009
50	50	20	3411105009
75	75	20	3411107009
90	90	25	3411109009
110	110	15	3411111009
125	125	10	3411112009
160	160	5	3411116009



**T-stuk 45° 3xmof, zwart**  
%: 403

Ø	Ø2	Ø3	VP	N°
32	32	32	25	3412203014
40	40	40	20	3412204014
50	50	50	25	3412205004
75	75	75	24	3412207004
90	90	90	14	3412209004
110	110	110	8	3412211004
125	125	125	5	3412212004

# 5. Binnenriolering Wafix PP



**T-stuk 45° mof/spie, zwart**  
%: 403

Ø	Ø2	Ø3	VP	N°
32	32	32	25	3412103004
40	40	40	20	3412104004
50	50	50	25	3412105004
75	75	75	24	3412107004
90	90	90	15	3412109004
110	110	110	10	3412111004
125	125	125	5	3412112004
160	160	160	5	3412116004



**Verloop T-stuk 45° 3xmof, zwart**  
%: 403

Ø	Ø2	Ø3	VP	N°
50	40	50	25	3412205044
75	40	75	15	3412207044
75	50	75	15	3412207054
110	40	110	15	3412211044
110	50	110	15	3412211054
110	75	110	12	3412211074
125	90	125	10	3412212094
125	110	125	5	3412212114



**T-stuk 88° 3xmof, zwart**  
%: 403

Ø	Ø2	Ø3	VP	N°
32	32	32	25	3412203019
40	40	40	20	3412204019
50	50	50	27	3412205009
75	75	75	25	3412207019
90	90	90	17	3412209009
110	110	110	10	3412211009
125	125	125	10	3412212009



**Verloop T-stuk 88° 3xmof, zwart**  
%: 403

Ø	Ø2	Ø3	VP	N°
50	40	50	27	3412205049
75	40	75	15	3412207049
75	50	75	15	3412207059
110	40	110	15	3412211049
110	50	110	15	3412211059
110	75	110	12	3412211078
110	90	110	10	3412211099
125	110	125	10	3412212119

5



**T-stuk 88° mof/spie, zwart**  
%: 403

Ø	Ø2	Ø3	VP	N°
32	32	32	25	3412103009
40	40	40	20	3412104009
50	50	50	27	3412105009
75	75	75	25	3412107009
90	90	90	17	3412109009
110	110	110	10	3412111009
125	125	125	6	3412112009



**Verloop T-stuk 88° mof/spie, zwart**  
%: 403

Ø	Ø2	Ø3	VP	N°
75	50	75	15	3412107059
110	50	110	15	3412111059
110	75	110	12	3412111079
125	110	125	5	3412112099



**Verloop T-stuk 45° 2xmof, zwart**  
%: 403

Ø	Ø2	Ø3	VP	N°
75	50	75	15	3412107054
110	50	110	15	3412111054
110	75	110	12	3412111074
110	90	110	9	3412111094
125	110	125	6	3412112114
160	110	160	5	3412116114
160	125	160	4	3412116124



**Stroom T-stuk 88° 2xmof, zwart**  
%: 403

Ø	Ø2	Ø3	VP	N°
110	110	110	10	3413811009



**Stroom T-stuk 88° 3xmof, zwart**  
%: 403

Ø	Ø2	Ø3	VP	N°
75	75	75	25	3413907009
90	90	90	14	3413909009
110	110	110	10	3413911009
160	160	160	1	3413916009



**Verloop stroom T-stuk 88° 3xmof, zwart**  
%: 403

Ø	Ø2	Ø3	VP	N°
90	75	90	14	3413909079
110	75	110	10	3412211079
110	90	110	7	3413911099
160	110	160	1	3412216119
160	125	160	1	3412216129



**Eindkap, zwart**  
%: 403

Ø	VP	N°
32	40	3415003000
40	130	3415004000
50	50	3415005000
75	25	3415007000
90	24	3415009000
110	12	3415011000
125	20	3415012000
160	10	3415016001



**Hoek T-stuk 88° 3xmof, zwart**  
%: 403

Ø	Ø2	Ø3	Ø4	VP	N°
110	110	110	110	8	3412311019



**Expansiestuk, zwart**  
%: 403

Ø	VP	N°
75	15	3415307000
110	10	3415311000



**Ontstoppings T-stuk 2xmof, zwart**  
%: 403

Ø	VP	N°
110	10	3412411002
125	12	3412412002 <sup>1</sup>

<sup>1</sup> Schroefdeksel 110mm



**Ontstoppings T-stuk mof/spie, zwart**  
%: 403

Ø	VP	N°
75	15	3412407000
110	12	3412411000



**Eindkap met deksel, zwart**  
%: 403

Ø	VP	N°
75	28	3415207000
110	20	3415211000

# 5. Binnenriolering Wafix PP

## Toebehoren

### Buisaanschuiner

%: 303



Ø	VP	N°
32-250	1	3907032250

### Houtdraadpen, galva

%: 312



Ø	L	VP	N°
M8	77	100	4227908008
M8	77	100	4227908005
M8	120	100	4227908012
M8	150	100	4227908015

### Glijmiddel 2000

%: 304



V	VP	N°
750 ml	Spuutfles 12	7472000750

### Galva bevestigingsbeugel, M8

%: 312



Ø	Ø2	VP	N°
32	M8	100	4227103008
40	M8	100	4227104008
50	M8	100	4227105008
75	M8	100	4227175008
90	M8	100	4227109008
110	M8	50	4227111008
125	M8	50	4227112008
160	M8	25	4227116008

### Glijmiddel

%: 304



V	VP	N°
800 g	6	7472000800
5000 g	1	7472205002

Voor montage van leidingsystemen met ringofverbindingen.

### Draadstang

%: 312



Ø	L	Materiaal	VP	N°
M8	1000	Galva	1	4228308001

### Glijmiddel op waterbasis

%: 304



V	VP	N°
150 g	50	7472000150
250 g	50	7472000250
500 g	24	7472000500
1000 g	12	7472001000
3000 g	1	7472003000

### Messing muurplug

%: 312



Ø	VP	N°
M8	100	4228808000

### Moffenkit Bus 15Kg

%: 304



V	VP	N°
15 kg	1	2299900000

Universeel afdicht- en/of hechtmiddel. Geschikt voor de meest voorkomende rioolssystemen (PVC, PP, PE, Beton etc). Remt wortelingroei.

### Brandwerende moffen

%: 308



Ø	Ø2	VP	N°
40	40	1	3709204001
50	50	1	3709205001
63	63	1	3709206001
75	75	1	3709207001
90	90	1	3709209001
110	110	1	3709211001
125	125	1	3709212001
160	160	1	3709216001
200	200	1	3709220001
250	250	1	3709225001



# 6

## HDPE afvoer

	Pagina
• Buizen in HDPE volgens NBN EN 1519, BENOR, S12,5 (PN4)	72
• Buizen in HDPE volgens NBEN 1519, BENOR, S16 (PN3,2)	72
• Buizen in HDPE volgens NBN EN 12666, SN4 (S12,5)	73
• HDPE elektrolasmoffen voor S16 & S12,5	73
• HDPE rioolhulpstukken S12,5(PN4) BENOR (<200), zwart	74
• Overige HDPE rioolhulpstukken	77
• Gereedschap en toebehoren	79
• Bevestigingsbeugels en toebehoren	81

# HDPE afvoer



**Onze volledig gelaste Wavin PE afvoersystemen bieden u uitzonderlijk veilige verbindingen en een hoge chemische resistentie. Op uw verzoek kunnen wij delen van het systeem prefabriceren, om het installatiewerk in grotere bouwprojecten te vergemakkelijken.**

#### **Uitgebreid assortiment**

Ons PE afvoerassortiment biedt u een uitzonderlijk breed spectrum aan buizen en fittingen. U heeft de keuze uit twaalf buisdiameters van 40 tot 315 mm. Elk onderdeel voldoet volledig aan de eisen van zelfs de meest complexe projecten.

#### **Efficiënt verbinden met één elektrolasapparaat**

U kunt deze buizen verbinden met zowel spiegellassen als met behulp van elektrolasmoffen. Met ons eigen elektrolasapparaat WaviDuo 315 heeft u gemakkelijk toegang tot de meest lastige installaties. Daarbij kunt u met één apparaat alle diameters aan, terwijl voor de meeste andere systemen twee lasapparaten nodig zijn.

#### **Betrouwbaar en duurzaam**

Omdat de verbindingen gelast zijn, blijven ze zelfs onder grote trekkracht intact. De hoge chemische resistentie van PE maakt deze buizen uiterst geschikt voor toepassing in ziekenhuizen, laboratoria en industriële omgevingen. Wavin PE kan zeer warm water afvoeren (95°C) en behoudt zijn uitstekende slagvastheid. Ook bij temperaturen ver onder het vriespunt.

#### **Tijd besparen via prefab**

Win tijd op de bouw en laat uw PE afvoersysteem prefabriceren door Wavin. Vooral prefabricage met spiegellassen is een efficiënte manier om korte en complexe systeemdelen voor te bereiden. Wij maken de verbindingen in een schone werkplaats, waardoor de kwaliteit gegarandeerd is.

# 6. HDPE afvoer

## Buizen in HDPE volgens NBN EN 1519, BENOR, S12,5 (PN4)



### Buis, HDPE, zwart

%: 307

Ø	WD	L	VP	N°
40	3	5	168	3610004005
50	3	5	209	3610005005
56	3	5	119	3610095005
63	3	5	135	3610006005
75	3	5	100	3610007005
90	3,5	5	63	3600009005
110	4,2	5	43	3600011005
125	4,8	5	30	3600012005
160	6,2	5	22	3600016005
200	7,7	5	14	3600020005
250	9,6	5	14	3600025005
315	12,1	5	9	3600031005

## Buizen in HDPE volgens NBEN 1519, BENOR, S16 (PN3,2)



### Buis, HDPE, zwart

%: 307

Ø	WD	L	VP	N°
40	3	5	168	3610004005
50	3	5	209	3610005005
56	3	5	119	3610095005
63	3	5	135	3610006005
75	3	5	100	3610007005
90	3	5	63	3610009005
110	3,4	5	43	3610011005
125	3,9	5	30	3610012005
160	4,9	5	22	3610016005
200	6,2	5	14	3610020005
250	7,7	5	14	3610025005
315	9,7	5	9	3610031005



## Buizen in HDPE volgens NBN EN 12666, SN4 (S12,5) HDPE elektrolasmoffen voor S16 & S12,5

Grotere diameters: prijs en levertermijn op aanvraag.



### Buis, HDPE, zwart

%: 307

Ø	WD	L	VP	N°
110	4,2	5	43	3600011005
125	4,8	5	30	3600012005
160	6,2	5	22	3600016005
200	7,7	5	14	3600020005
250	9,6	5	14	3600025005
315	12,1	5	9	3600031005
400	12,3	10	4	3610040010 <sup>1</sup>

<sup>1</sup> SN2 (S16)



### Elektrolasmof Waviduo

%: 308

Ø	Ø2	VP	N°
40	40	20	3700004000
50	50	20	3700005000
56	56	20	3700095000
63	63	20	3700006000
75	75	20	3700007000
90	90	20	3700009000
110	110	20	3700011000
125	125	10	3700012000
160	160	24	3700016000
200	200	6	3700020000
250	250	4	3700025000
315	315	2	3700031000

Lasmoffen WaviDuo lasbaar met electrolasapparaten  
WaviDuo 315 (Ø40-Ø315) en WaviDuo 40-160 (Ø40-Ø160)

# 6. HDPE afvoer

## HDPE rioolhulpstukken S12,5(PN4) BENOR (<200), zwart



**Korte steekmof met speciedeksel**  
%: 308

Ø	Ø2	VP	N°
40	40	40	3700104000
50	50	40	3700105000
56	56	20	3700105001
63	63	20	3700106000
75	75	20	3700107000
90	90	20	3700109000
110	110	20	3700111000
125	125	10	3700112000
160	160	18	3700116000



**Bocht 90° kleine straal, voor spiegellas**  
%: 308

Ø	Ø2	VP	N°
160	160	10	3709916009
200	200	6	3701020009
250	250	3	3701025009



**Bocht 90° voor elektrolasmof**  
%: 308

Ø	Ø2	VP	N°
200	200	1	9999900007
250	250	1	9999900008



**Bocht 30°**  
%: 308

Ø	Ø2	VP	N°
110	110	20	3701011003
125	125	10	3701012003
160	160	5	3701016003



**Segmentbocht 30°**  
%: 308

Ø	Ø2	VP	N°
200	200	1	3701220003



**Bocht 45°**  
%: 308

Ø	Ø2	VP	N°
40	40	40	3701004004
50	50	40	3701005004
56	56	20	3701095004
63	63	20	3701006004
75	75	20	3701007004
90	90	20	3701009004
110	110	25	3701011004
125	125	10	3701012004
160	160	5	3701016004
200	200	5	3701020004
250	250	1	3701025004
315	315	1	3701031004



**Segmentbocht 45°**  
%: 308

Ø	Ø2	VP	N°
250	250	1	3701225004
315	315	1	3701231004
400	400	1	3701040004



**Segmentbocht 90°**  
%: 308

Ø	Ø2	VP	N°
200	200	1	3701220009
250	250	1	3701225009
315	315	1	3701231009



**Bocht 88°**  
%: 308

Ø	Ø2	VP	N°
40	40	40	3701004009
50	50	20	3701005009
56	56	20	3701095009
63	63	20	3701006009
75	75	20	3701007009
90	90	20	3701009009
110	110	20	3701011009
125	125	10	3701012009
160	160	5	3701016009



**Verlengde bocht 90°**  
%: 308

Ø	Ø2	VP	N°
40	40	40	3701104009
50	50	30	3701105009
56	56	20	3709995009
63	63	20	3701106009
75	75	25	3701807009
90	90	25	3701109009
110	110	20	3701111009
125	125	10	3701112009



**Verloopstuk concentrisch**  
%: 308

Ø	Ø2	VP	N°
50	40	40	3704005040
56	50	20	3704095050
63	50	20	3704006050
63	56	20	3704006950
75	40	20	3704007040
75	50	20	3704007050
75	63	20	3704007060
90	50	20	3704009050
90	63	20	3704009060
90	75	20	3704009070
110	40	20	3704011040
110	50	10	3704011050
110	63	10	3704011060
110	75	10	3704011070
110	90	10	3704011090
125	63	20	3704012060
125	75	20	3704012070
125	90	20	3704012090
125	110	10	3704012110
160	110	5	3704016110
160	125	5	3704016120
200	160	1	3704020160



**Verloopstuk excentrisch**  
%: 308

Ø	Ø2	VP	N°
50	40	20	3704205040
56	40	20	3704395040
56	50	20	3704295050
63	40	20	3704206040
63	50	20	3704206050
63	56	20	3704306950
75	40	20	3704207040
75	50	20	3704207050
75	56	20	3704307950
75	63	20	3704207060
90	40	20	3704309040
90	50	20	3704209050
90	63	20	3704209060
90	75	20	3704209070
110	40	20	3704211040
110	50	20	3704211050
110	56	20	3704211950
110	63	20	3704211060
110	75	20	3704211070
110	90	20	3704211090
125	75	10	3704212070
125	90	10	3704212090
125	110	10	3704212110
160	110	5	3704216110
160	125	5	3704216120
200	125	1	3704320120
200	160	1	3704320160
250	200	1	3704325200
315	250	1	3704331250



**T 45°**  
%: 308

Ø	Ø2	Ø3	VP	N°
40	40	40	20	3702004004
50	50	50	25	3702005004
56	56	56	20	3702095004
63	63	63	20	3702006004
75	75	75	20	3702007004
90	90	90	15	3702009004
110	110	110	15	3702011004
125	125	125	5	3702012004
160	160	160	5	3702016004
200	200	200	5	3702020004
250	250	250	1	3702025004
315	315	315	1	3702031004



**T 88°**  
%: 308

Ø	Ø2	Ø3	VP	N°
40	40	40	20	3702004009
50	50	50	20	3702005009
63	63	63	20	3702006009
75	75	75	20	3702007009
90	90	90	10	3702009009
110	110	110	15	3702011009
125	125	125	10	3702012009
160	160	160	5	3702016009
200	200	200	1	3702020009
250	250	250	1	3702025009
315	315	315	1	3702031009

# 6. HDPE afvoer



**Verloop T 45°**  
%: 308

Ø	Ø2	Ø3	VP	N°
50	40	50	25	3702005044
56	50	56	20	3702095054
63	40	63	20	3702006044
63	50	63	20	3702006054
63	56	63	20	3702006954
75	40	75	20	3702007044
75	50	75	20	3702007054
75	56	75	20	3702007954
75	63	75	20	3702007064
90	40	90	10	3702009044
90	50	90	10	3702009054
90	56	90	10	3702009056
90	63	90	10	3702009064
90	75	90	10	3702009074
110	40	110	10	3702011044
110	50	110	10	3702011054
110	56	110	10	3702011954
110	63	110	10	3702011064
110	75	110	10	3702011074
110	90	110	10	3702011094
125	50	125	10	3702012054
125	63	125	10	3702012064
125	75	125	10	3702012074
125	90	125	10	3702012094
125	110	125	10	3702012114
160	110	160	5	3702016114
160	125	160	5	3702016124
200	110	200	5	3702020114
200	160	200	5	3702020164
250	110	250	1	3702025114
250	125	250	1	3702025124
250	160	250	1	3702025164
250	200	250	1	3702025204
315	110	315	1	3702061114
315	125	315	1	3702031124
315	160	315	1	3702031164
315	200	315	1	3702031204
315	250	315	1	3702031254
400	315	400	1	3702040314



**Verloop T 88°**  
%: 308

Ø	Ø2	Ø3	VP	N°
50	40	50	20	3702005049
56	50	56	20	3702095059
63	50	63	20	3702006059
75	40	75	20	3702007049
75	50	75	20	3702007059
75	63	75	20	3702007069
90	40	90	10	3702009049
90	50	90	10	3702009059
90	63	90	10	3702009069
90	75	90	10	3702009079
110	40	110	10	3702011049
110	50	110	10	3702011059
110	56	110	10	3702011959
110	63	110	10	3702011069
110	75	110	10	3702011079
110	90	110	10	3702011099
125	63	125	10	3702012069
125	90	125	10	3702012099
125	110	125	10	3702012119
160	110	160	5	3702016119
160	125	160	5	3702016129
200	110	200	20	3702020119
200	125	200	1	3702020129
200	160	200	1	3702020169
250	160	250	1	3702025169
250	200	250	1	3702025209

6



**Afsluitkap om te lassen**  
%: 308

Ø	VP	N°
50	20	3705005000
56	20	3705295001
63	20	3705006000
75	20	3705007000
90	20	3705009000
110	20	3705011000
125	10	3705012000
160	10	3705016000

## Overige HDPE rioolhulpstukken



**Aansluitbocht 90°**  
%: 308

Ø	Ø2	VP	N°
46	40	30	3701594040
50	46	30	3701505940
56	46	20	3701095460
58	50	20	3701505001



**Krimpmof met dichtingsring**  
%: 308

Ø	Ø2	VP	N°
50	57-64	1	3700405070
50	67-74	1	3700405080
75	80-84	1	3700407590
75	90-94	1	3700407510
90	94-98	1	3700409011
110	110-120	1	3700411013
110	115-136	1	3700411015
125	120-140	1	3700412515
160	200	1	3700420160

**Aansluitmof**  
%: 308



Ø	Ø2	VP	N°
40	46	20	3700504040
50	46	20	3700505040
56	56	20	3700095460



**Brandwerende moffen**  
%: 308

Ø	Ø2	VP	N°
40	40	1	3709204001
50	50	1	3709205001
63	63	1	3709206001
75	75	1	3709207001
90	90	1	3709209001
110	110	1	3709211001
125	125	1	3709212001
160	160	1	3709216001
200	200	1	3709220001
250	250	1	3709225001

**Vloerclosetmof lang met speciedeksel**  
%: 308



Ø	Ø2	VP	N°
90	120	10	3700509120

Afdichtingsring verplicht

**Vloerclosetbocht lang met speciedeksel**  
%: 308



Ø	Ø2	VP	N°
90	120	10	3701809120

Afdichtingsring verplicht



**Bolvertakking Model A**  
%: 308

Ø	Ø2	Ø3	Ø4	VP	N°
110	110	110	110	5	3702611000

**Expansiemof met speciedeksel**  
%: 308



Ø	Ø2	VP	N°
400	400	1	3700340000



**Bolvertakking Model B**  
%: 308

Ø	Ø2	Ø3	Ø4	VP	N°
110	110	110	110	5	3702611009

**Schroefkoppeling kort**  
%: 308



Ø	Ø2	VP	N°
40	40	20	3708004000
50	50	20	3708405000
75	75	10	3708407002
110	110	10	3708411002



**Bolvertakking Model E**  
%: 308

Ø	Ø2	Ø3	Ø4	VP	N°
110	110	110	110	5	3702611115

## 6. HDPE afvoer



**Bolvertakking Model F**  
%: 308

Ø	Ø2	VP	N°
110	110	5	3702611119



**Reukafsluiter met ontstopping**  
%: 308

Ø	VP	N°
110	4	3707111001
125	1	3707112001
160	1	3707116001
200	1	3707120001
250	1	3707125001



**Afdichtingseindstuk kort met schroefdeksel**  
%: 308

Ø	VP	N°
40	10	3705204000
50	10	3705205001
63	10	3705206001
75	10	3705007001
90	10	3705209001
110	10	3705211001



**Closet afdichtingsring**  
%: 308

Ø	Ø2	VP	N°
120	110	180	3700600120



**Ontstoppings-T 90°**  
%: 308

Ø	BVO	VP	N°
50	85	10	3702405009
63	80	10	3702406009
75	90	10	3702407009
90	100	10	3702409009
110	96	10	3702411009
125	50	10	3702412119
160	50	5	3702416119
200		1	3702420119
315		1	3702431119

BVO = Breedte ontstoppingsopening.



**Eindeleidingklep**  
%: 308

Ø	VP	N°
110	1	3707811000
160	1	3707816000
200	1	3707820000
250	1	3707825000
315	1	3707831000
400	1	3707840000



**Expansiemof met speciedeksel**  
%: 308

Ø	VP	N°
40	20	3700304000
50	20	3700305000
56	20	3700395000
63	20	3700306000
75	20	3700307000
90	10	3700309000
110	20	3700311000
125	10	3700312000
160	5	3700316000
200	1	3700320000
250	1	3700325000
315	1	3700331000



**PE sovent T-stuk 90° voor standleiding**  
%: 308

Ø	Ø2	Ø3	Ø4	VP	N°
110	110	110	75	23	3703711000



**Reukafsluiter**  
%: 308

Ø	VP	N°
110	4	3707111000
125	1	3707112000
160	1	3707116000



**Thermische-akoestische isolatie 15mm**  
%: 308

L	B	VP	N°
2000	1000	1	3908600001

Prijs per rol



**Rubbermanchet voor aansluitmof/-bocht**  
%: 308

Ø	Ø2	VP	N°
46	32	800	3709904000
46	40	1000	3709904001

**Gereedschap en toebehoren**



**Spiegellasmachine type VR160JOYT**  
%: 303

	VP	N°
Ø 40-160	1	3908404160



**Reservemesjes Lasmachine VR160JOYT**  
%: 303

	VP	N°
	1	3908499999



**Spiegellasmachine type VR250**  
%: 303

	VP	N°
Ø 75-250	1	3908407250



**Spiegellasmachine type MAXI**  
%: 303

	VP	N°
Ø 125-315	1	3908412310



**Elektrolasapparaat WAVIDUO 40-160**  
%: 303

	VP	N°
	1	3998016040



**Elektrolasapparaat WAVIDUO 315 (Ø40-315 mm)**  
%: 303

	VP	N°
Ø 40-315	1	3998031000

- gebruik voor diameters 40 t.e.m. 315 mm
- in metalen koffer inclusief laskabel groen en bruin
- aansluiten op een netspanning van 230V, 50 Hz
- zowel verkoop als verhuur

## 6. HDPE afvoer



**Laskabel groen WAVIDUO Ø40-160 mm**  
%: 303

	VP	N°
Ø 40-160	1	3998116004

Voor elektrolysapparaat WAVIDUO 315



**Zakje met 2 mesjes voor handschraper**  
%: 303

	VP	N°
	10	6908300001



**Laskabel bruin WAVIDUO Ø200-315 mm**  
%: 303

	VP	N°
Ø 200-315	1	3998116003

Voor elektrolysapparaat WAVIDUO 315



**Vetpotlood**  
%: 303

	VP	N°
	12	3998500001



**Spiegelglas spanschalenet Ø56**  
%: 303

	VP	N°
	1	3908195000



**Reservemesje voor buissnijder Ø50-110**  
%: 303

Ø	VP	N°
50-110	1	3798211001



**Buissnijder**  
%: 303

Ø	VP	N°
50-110	1	3798211000
110-160	1	3798216000

Geschikt voor kunststof buizen.



**Griffon PE Reiniger**  
%: 304

V	VP	N°
1000 ml	12	7461001000



**Rotatieschraper PT-2 Ø110-500 mm**  
%: 303

Ø	VP	N°
110-500	1	6908311500



**Griffon reinigingsdoekjes**  
%: 304

	VP	N°
	6	7450096888



**Handschraper voor HDPE-buis**  
%: 303

	VP	N°
	10	6908300000



## Bevestigingsbeugels en toebehoren

### Dragerschalen in gegalvaniseerd staal

%: 312



Ø	L	VP	N°
40	3	1	3709404000
50	3	1	3709405000
63	3	1	3709406000
75	3	1	3709407000
110	3	1	3709411000



### Vastpuntbeugel gegalvaniseerd staal 1/2" & 1"

%: 312

Ø	Ø2	VP	N°
50	1/2"	10	4227105120
56	1/2"	50	4222195120
63	1/2"	10	4227106120
75	1/2"	10	4227107120
90	1/2"	10	4227109120
110	1/2"	10	4227111120
125	1/2"	10	4227112120
160	1/2"	10	4227116120
200	1"	10	4227120440
250	1"	10	4227125440
315	1"	10	4227131440

### Galva bevestigingsbeugel, M8

%: 312



Ø	Ø2	VP	N°
32	M8	100	4227103008
40	M8	100	4227104008
50	M8	100	4227105008
63	M8	100	4227106008
75	M8	100	4227175008
80	M8	100	4227108008
90	M8	100	4227109008
100	M8	50	4227110008
110	M8	50	4227111008
125	M8	50	4227112008
160	M8	25	4227116008
200	M8	25	4227120008
250	M8	25	4227125008
315	M8	25	4227131008

### Vastpuntbeugel gegalvaniseerd staal M10

%: 312



Ø	Ø2	VP	N°
40	M10	10	4227104100
50	M10	10	4227105100
56	M10	50	4227195100
63	M10	10	4227106100
75	M10	10	4227107100
90	M10	10	4227109100
110	M10	10	4227111100
125	M10	10	4227112100
160	M10	10	4227116100
200	M10	10	4227120100
250	M10	10	4227125100
315	M10	10	4227131100

### RVS beugel M8

%: 312



Ø	Ø2	VP	N°
40	M8	100	4226204005
50	M8	100	4226205005
63	M8	100	4226206005
75	M8	100	4226207505
80	M8	100	4226208005
90	M8	100	4226209005
110	M8	50	4226211005
125	M8	50	4226212005
160	M8	25	4226216005
200	M8	25	4226220005
250	M8	25	4226225005

Vastpuntbeugel in combinatie met halveschalen; glijbeugels in combinatie met PVC inlegband

### Galva bevestigingsbeugel, M8

%: 312



Ø	Ø2	VP	N°
56	M8	100	4227195008
400	M8	20	4227240008

### RVS beugel M8

%: 312



Ø	Ø2	VP	N°
100	M8	50	4226210005

# 6. HDPE afvoer



**Inlegschaal voor railvastpuntbeugel, 32 mm breed (per stuk)**  
%: 312

Ø	VP	N°
40	50	4228704002
50	50	4228705002
56	50	4228795002
63	50	4228706002
75	50	4228707002
90	50	4228709002
110	50	4228711002
125	50	4228712002
160	50	4228716002
200	20	4228720002
250	20	4228725002
315	20	4228731002



**PVC inlegband op rol voor gebruik van de vastpuntbeugel als glijbeugel**  
%: 312

L	VP	N°
285	Ø 40-160 1	3708503010 <sup>1</sup>

<sup>1</sup> 30mm

Prijs per rol van 10m



**Inslag, galva**  
%: 312

Ø	Spijkerlengte	VP	N°
M8	60	100	4227606008



**RVS halfschalen voor M10 vastpuntbeugel 1/2" en 1"**  
%: 312

Ø	VP	N°
50	50	4228705001
63	50	4228706001
75	50	4228707001
90	50	4228709001
110	50	4228711001
125	50	4228712001
160	50	4228716001
200	20	4228720001



**Houtdraadpen, galva**  
%: 312

Ø	L	VP	N°
M8	77	100	4227908008
M8	77	100	4227908005
M8	120	100	4227908012
M8	150	100	4227908015

6



**Plafondbevestigingsplaat, rechthoekig**  
%: 312

Ø	L	B	VP	N°
1/2"	119	39	50	3708612000
1"	137	99	20	3708614100
M8	78	24	250	4228608000
M10	81	24	50	4228601000



**Draadstang**  
%: 312

Ø	L	Materiaal	VP	N°
M8	1000	Galva	1	4228308001
M8	1000	RVS	1	4226308001
M10	1000	Galva	1	4228310001



**Plafondbevestigingsplaat, rond**  
%: 312

Ø	L	B	VP	N°
1/2"	30	27	50	4228607120



**Draadstang verzinkt**  
%: 312

Ø	L	Materiaal	VP	N°
1/2"	1000	Galva	1	4228312001
1"	1000	Galva	1	4228344001



**Koppelstuk, galva**  
%: 312

Ø	L	VP	N°
M8	24	100	4228208030
M10	30	50	4228210040



### Messing muurplug

%: 312

<b>Ø</b>	<b>VP</b>	<b>N°</b>
M8	100	4228808000
M10	100	4228810000

# 7

## Binnenhuisafvoer Wavin AS+ geluidsarm

- Wavin AS+ afvoerbuizen
- Wavin AS+ hulpstukken
- Wavin AS+ toebehoren
- Aansluitingen op andere systemen
- Gereedschappen en toebehoren

### Pagina

86

87

89

90

91

# Binnenhuisafvoer Wavin AS+ geluidsarm



**Snellere en eenvoudige installatie, compact ontwerp én perfecte geluidsabsorptie: bij de doorontwikkeling van Wavin AS is niets aan het toeval overgelaten. Deze nieuwe generatie Wavin AS+ is de ultieme oplossing voor geluidsreductie, zowel voor bouwkundig adviseurs als installateurs.**

Zo zorgt de nieuwe blauwe manchet van dit geluidsarme afvoersysteem ervoor dat u bij de installatie geen glijmiddel meer nodig hebt. Ook voorkomt de vorm van de gepatenteerde manchet lekkages en verkleint deze de kans op installatiefouten.

Daar komt bij dat het golvende spie-eind de insteekkracht aanzienlijk vermindert.

## **Geen twijfel meer over geluidsvoorschriften**

Met Wavin AS+ kunt u aan de zwaarste geluidsvoorschriften voldoen.

Hiervoor is namelijk de Wavin SoundCheck Tool ontwikkeld: een online programma waarmee u zélf het geluidsniveau van uw project berekent, op basis van individuele parameters. De tool is ontwikkeld door een gespecialiseerd akoestisch ingenieursbureau en is geschikt om lucht- en contactgeluidvariabelen in kaart te brengen. Kijk voor de SoundCheck Tool op [www.wavin.be/asplus](http://www.wavin.be/asplus)

## **De beste oplossing voor uw project**

Wavin AS+ maakt deel uit van een breed productassortiment van binnenrioleringen. Het geluidsarme systeem kan op allerlei plekken worden toegepast: van vrijerval regenwaterafvoersystemen tot commerciële keukens met hoge temperaturen en vethoudend water. Wij helpen u graag aan de beste oplossing voor uw situatie.

# 7. Binnenhuisafvoer Wavin AS+ geluidsarm

## Wavin AS+ afvoerbuizen

Wavin AS+ is een geluidsarm afvoersysteem gemaakt van met mineralen versterkt polypropyleen.

Verkrijgbaar in de gangbare maten: 50mm, 75mm, 90mm, 110mm, 125mm, 160mm, 200mm.

RAL kleur = ca. 7035



## Paslengte met mof

%: 404

Ø	WD	L	VP	N°
50	3	0,15	6	3450505015
50	3	0,25	6	3450505025
50	3	0,5	252	3450505050
75	3,5	0,15	14	3450507015
75	3,5	0,25	3	3450507025
75	3,5	0,5	140	3450507050
90	4,6	0,15	3	3450509015
90	4,6	0,25	3	3450509025
90	4,6	0,5	120	3450509050
110	5,3	0,15	8	3450511015
110	5,3	0,25	4	3450511025
110	5,3	0,5	80	3450511050
125	5,3	0,15	3	3450512015
125	5,3	0,25	3	3450512025
125	5,3	0,5	54	3450512050
160	5,6	0,15	3	3450516015
160	5,6	0,25	3	3450516025
160	5,6	0,5	36	3450516050
200	6	0,25	1	3450520025
200	6	0,5	30	3450520050

## Buis met mof

%: 404



Ø	WD	L	VP	N°
50	3	1	123	3450005001
50	3	2	123	3450005002
50	3	2,7	123	3450005027
50	3	3	123	3450005003
75	3,5	1	70	3450007001
75	3,5	2	70	3450007002
75	3,5	2,7	70	3450007027
75	3,5	3	70	3450007003
90	4,6	1	60	3450009001
90	4,6	2	60	3450009002
90	4,6	2,7	60	3450009027
90	4,6	3	60	3450009003
110	5,3	1	40	3450011001
110	5,3	2	40	3450011002
110	5,3	2,7	40	3450011027
110	5,3	3	40	3450011003
125	5,3	1	27	3450012001
125	5,3	2	27	3450012002
125	5,3	2,7	27	3450012027
125	5,3	3	27	3450012003
160	5,6	1	18	3450016001
160	5,6	2	18	3450016002
160	5,6	2,7	18	3450016027
160	5,6	3	18	3450016003
200	6	1	15	3450020001
200	6	2	15	3450020002
200	6	2,7	15	3450020027
200	6	3	15	3450020003

## Wavin AS+ hulpstukken

### Steekmof

‰: 404



Ø	Ø2	VP	N°
50	50	18	3460005000
75	75	20	3460007000
90	90	12	3460009000
110	110	8	3460011000
125	125	6	3460012000
160	160	6	3460016000
200	200	3	3460020000

### Bocht 30° mof/spie

‰: 404



Ø	Ø2	VP	N°
50	50	18	3461105003
75	75	16	3461107003
90	90	12	3461109003
110	110	6	3461111003
125	125	4	3461112003
160	160	3	3461116003

### Inzetverloopstuk excentrisch kort spie/mof

‰: 404



Ø	Ø2	VP	N°
75	50	16	3464207050
90	50	28	3464209050
90	75	28	3464209070
110	50	6	3464211050
110	75	6	3464211070
110	90	12	3464211090
125	110	4	3464212110
160	110	5	3464216110
160	125	5	3464216120
200	160	3	3464220160

### Bocht 45° mof/spie

‰: 404



Ø	Ø2	VP	N°
50	50	16	3461105004
75	75	16	3461107004
90	90	10	3461109004
110	110	8	3461111004
125	125	4	3461112004
160	160	3	3461116004
200	200	1	3461120004

### Overschuifmof

‰: 404



Ø	Ø2	VP	N°
50	50	18	3460105000
75	75	20	3460107000
90	90	12	3460109000
110	110	8	3460111000
125	125	6	3460112000
160	160	6	3460116000
200	200	3	3460120000

### Bocht 67° mof/spie

‰: 404



Ø	Ø2	VP	N°
50	50	12	3461105007
75	75	12	3461107007
90	90	10	3461109007
110	110	6	3461111007

### Bocht 15° mof/spie

‰: 404



Ø	Ø2	VP	N°
50	50	20	3461105001
75	75	16	3461107001
90	90	14	3461109001
110	110	8	3461111001
125	125	4	3461112001
160	160	3	3461116001

### Bocht 87° mof/spie

‰: 404



Ø	Ø2	VP	N°
50	50	12	3461105009
75	75	14	3461107009
90	90	8	3461109009
110	110	4	3461111009
125	125	3	3461112009
160	160	2	3461116009
200	200	1	3461120009

### Verlengde bocht 45° mof/spie

‰: 404



Ø	Ø2	VP	N°
90	90	4	3461309004
110	110	3	3461311004

# 7. Binnenhuisafvoer Wavin AS+ geluidsarm

## Stroom T-stuk 87° 2xmf/spie

%: 404



Ø	Ø2	Ø3	VP	N°
90	90	90	4	3462109009
110	110	110	4	3462511009

## Parallel T-stuk 2xmf/spie

%: 404



Ø	Ø2	Ø3	VP	N°
90	90	90	2	3462809000
110	110	110	2	3462811000

## T-stuk 45° 2xmf/spie

%: 404



Ø	Ø2	Ø3	VP	N°
50	50	50	6	3462105004
75	75	75	6	3462107004
90	90	90	4	3462109004
110	110	110	2	3462111004
125	125	125	2	3462112004
160	160	160	1	3462116004
200	200	200	1	3462120004

## Hoek T-stuk 87° 3xmf/spie

%: 404



Ø	Ø2	Ø3	Ø4	VP	N°
110	110	110	110	2	3462611009

## T-stuk 87° 2xmf/spie

%: 404



Ø	Ø2	Ø3	VP	N°
50	50	50	6	3462105009
75	75	75	6	3462107009

## Hoek T-stuk 87° 3xmf/spie

%: 404



Ø	Ø2	Ø3	Ø4	VP	N°
90	90	90	90	2	3462609009

## Verloop T-stuk 45° 2xmf/spie

%: 404



Ø	Ø2	Ø3	VP	N°
75	50	75	6	3462107054
90	50	90	6	3462109054
90	75	90	6	3462109074
110	50	110	4	3462111054
110	75	110	4	3462111074
110	90	110	3	3462111094
125	110	125	2	3462112114
160	110	160	2	3462116114
160	125	160	2	3462116124

## Dubbel stroom T-stuk 88° 3xmf/spie

%: 404



Ø	Ø2	Ø3	Ø4	VP	N°
90	90	90	90	2	3462309009
110	110	110	110	2	3462311009

## Dubbel zij T-stuk

%: 404



Ø	Ø2	Ø3	VP	N°
90	90	50	2	3463309059
90	90	75	2	3463309079
110	110	50	2	3463311059
110	110	75	2	3463511079

## Verloop T-stuk 87° 2xmf/spie

%: 404



Ø	Ø2	Ø3	VP	N°
75	50	75	8	3462107059
90	50	90	8	3462109059
90	75	90	6	3462109079
110	50	110	4	3462111059
110	75	110	4	3462111079
110	90	110	4	3462111099
125	110	125	3	3462112119
160	110	160	2	3462116119

## Dubbel zij T-stuk, links

%: 404



Ø	Ø2	Ø3	VP	N°
90	90	50	2	3463409059
110	110	50	2	3463411059

Ø110 is 90° naar links gedraaid.





### Dubbel zij T-stuk, rechts

%: 404

Ø	Ø2	Ø3	VP	N°
90	90	50	2	3463509059
110	110	50	2	3463511059

Ø110 is 90° naar rechts gedraaid.



### Eindkap voor mofeind

%: 404

Ø	VP	N°
50	24	3465005000
75	20	3465007000
90	12	3465009000
110	8	3465011000
125	5	3465012000
160	8	3465016000
200	3	3465020000



### AS+ ontstopningsstuk met rond schroefdeksel

%: 404

Ø	VP	N°
50	6	3462405000
75	8	3462407000
110	4	3462411000
125	2	3462412000
160	2	3462416000
200	1	3462420000



### AS+ sifon bocht

%: 404

Ø	Ø2	VP	N°
50	50	20	3461405009



### AS+ sifon recht

%: 404

Ø	Ø2	VP	N°
50	50	20	3461405000

### Wavin AS+ toebehoren

#### Wavin AS+ beugel

%: 404



Ø	Ø2	VP	N°
50	M8/M10	50	3467005000
75	M8/M10	50	3467007000
90	M8/M10	25	3467009000
110	M8/M10	25	3467011000
125	M8/M10	25	3467012000
160	M8/M10	10	3467016000
200	M8/M10	10	3467020000



#### AS+ manchet NBR voor vetrijke omgeving

%: 404

Ø	VP	N°
50	1	3469805000
75	1	3469807000
90	1	3469809000
110	1	3469811000
125	1	3469812000
160	1	3469816000
200	1	3469820000



#### Afdichtingsring voor integrale expansiecompensator

%: 404

Ø	VP	N°
110	1	3440010001



#### AS+ borgklem LKS

%: 404

Ø	VP	N°
50	50	3467705000
75	30	3467707000
90	25	3467709000
110	18	3467711000
125	9	3467712000
160	10	3467716000
200	15	3467720000

# 7. Binnenhuisafvoer Wavin AS+ geluidsarm



## Brandwerende moffen

%: 308

Ø	Ø2	VP	N°
40	40	1	3709204001
50	50	1	3709205001
63	63	1	3709206001
75	75	1	3709207001
90	90	1	3709209001
110	110	1	3709211001
125	125	1	3709212001
160	160	1	3709216001
200	200	1	3709220001
250	250	1	3709225001

## Aansluitingen op andere systemen

### Overgang, mof/spie

%: 404



Ø	Ø2	VP	N°
78	75	12	3447407000

## EPDM Gummilippenring

%: 404



Ø2	VP	N°
50	1	3469905000
75	1	3469907000
90	1	3469909000
100	1	3469911000
125	1	3469912000
160	1	3469916000
200	1	3469920000

## Gereedschappen en toebehoren



### Buissnijder

%: 354

Ø	VP	N°
16-75	1	4388016750

Geschikt voor kunststof buizen.



### Glijmiddel op waterbasis

%: 304

V	VP	N°
150 g	50	7472000150
250 g	50	7472000250
500 g	24	7472000500
1000 g	12	7472001000
3000 g	1	7472003000



### Buissnijder

%: 303

Ø	VP	N°
50-110	1	3798211000
110-160	1	3798216000

Geschikt voor kunststof buizen.



### Glijmiddel 500ml fles

%: 404

V	VP	N°
500 ml	12	3448000000



### Reservemesje voor buissnijder Ø16-75

%: 354

Ø	VP	N°
16-75	1	4388016751



### Reservemesje voor buissnijder Ø50-110

%: 303

Ø	VP	N°
50-110	1	3798211001



### Buisaanschuiner

%: 303

Ø	VP	N°
32-250	1	3907032250



### Glijmiddel

%: 304

V	VP	N°
800 g	6	7472000800

Voor montage van leidingsystemen met ringmofverbindingen.

# 8

## Klok- & afvoerputten, balkonafvoeren

	Pagina
• Klokputten in PVC 3kN	94
• Klokputten in gietijzer 3kN	94
• Klokputten in aluminium 3kN	95
• Klokputten in RVS 3kN	95
• Afvoerputten in ABS	96
• Afvoerputten in gietijzer	96
• Afvoerputten in PE	98
• Afvoerputten in roestvrij staal	98
• Vloerafvoerputten in PP Dallmer 61HT & 55	99
• Balkondoорvoer - Regenwaterafvoerput	100

# Klok- en afvoerputten, balkonafvoeren



**Met ons assortiment afvoerputten vindt u precies wat u zoekt. Een chique roestvrijstalen ontwerp of een minder opvallende, maar deugdelijke oplossing van PVC. De keuze is zeer ruim.**

## **PVC of ABS?**

Twijfelt u voor uw kunststof afvoerputje tussen PVC of ABS? Ga dan na wat er door het afvoerputje wordt afgevoerd. Gaat er soms kokend water doorheen (van de keuken bijvoorbeeld), kies dan voor ABS dat temperatuurbestendiger is dan PVC. Voor uw douche volstaat een PVC afvoerputje.

## **Plaatsgebrek?**

Bij een verbouwing maar ook bij nieuwbouw heeft u niet altijd de plaats die u zou willen hebben. Echter, geen paniek. Wavin biedt extra lage modellen van vloerputten aan waarmee u in alle omstandigheden weg kan.

## **Een veelzijdig assortiment**

Wat uw eisen en wensen ook zijn, bij Wavin vindt u vast en zeker de afvoerput die u nodig heeft. Bent u bezorgd dat er voor uw situatie geen geschikte oplossing te vinden is? Loop even door ons aanbod heen of neem contact met ons op. Samen komen we er wel uit.

# 8. Klok- & afvoerputten, balkonafvoeren

## Klokputten in PVC 3kN



**Klokput in PVC, parelgrijs, onderuitlaat**  
%: 321

Ø	L	B	VP	N°
32	100	100	24	4262010000
50	150	150	12	4262015000
75	200	200	9	4262020000
110	250	250	12	4262025000
110	300	300	10	4262030000

## Klokputten in gietijzer 3kN



**Klokput in gietijzer, onderuitlaat**  
%: 321

Ø	L	B	VP	N°
50	150	150	1	4260015000
70	200	200	1	4260020000
90	250	250	1	4260025000
100	300	300	1	4260030000

## Klokput in PVC, donkergrijs, onderuitlaat



%: 321

Ø	L	B	VP	N°
75	200	200	9	4262020001
110	250	250	12	4262025001
110	300	300	10	4262030001

## Klokput in ABS, parelgrijs, zijuitlaat



%: 321

Ø	L	B	VP	N°
40	100	100	30	4262110000
50	150	150	30	4262115000

## Kloputten in aluminium 3kN



### Kloput in aluminium, onderuitlaat

%: 321

Ø	L	B	VP	N°
47	150	150	1	4261015000
65	200	200	1	4261020000
80	250	250	1	4261025000
100	300	300	1	4261030000
110	400	400	1	4261040000

## Kloputten in RVS 3kN

Door hun lage hoogte zijn de vloerputten zowel bruikbaar in nieuwbouw als verbouwingen.

Alle roosters zijn in matte uitvoering en bovendien voorzien van een schroef voor bevestiging.

### Kloput in roestvrij staal, onderuitlaat

%: 321



Ø	L	B	VP	N°
40	100	100	1	4263010000
50	150	150	1	4263015000
63	200	200	1	4263020000

### Kloput in roestvrij staal, horizontale uitlaat

%: 321



Ø	L	B	VP	N°
50	150	150	1	4263015001
63	200	200	1	4263020001

# 8. Klok- & afvoerputten, balkonafvoeren

## Afvoerputten in ABS



**Afvoerput in ABS met geringe inbouwdiepte, hor.uitlaat DN40/50, RVS rooster**

%: 321

Ø	L	B	VP	N°
50	150	150	1	4264015217

## Afvoerputten in gietijzer



**Gietijzeren vloerafvoerput met emmer, vierkant, horizontale uitlaat DN100(110), 15kN**

%: 321

Ø	L	B	VP	N°
110	200	200	1	4265000001

**UP-afvoerput in ABS, hor.uitlaat DN100 (110) B=170**

%: 321



Ø	L	B		VP	N°
110	240	170	1x110R	1	4264311009
110	240	170	1x110A	1	4264311090
110	240	170	1x110L	1	4264311900
110	240	170	2x110LR	1	4264311909
110	240	170	2x110LA	1	4264311990
110	240	170	3x110LAR	1	4264311999
110	283	257		1	4264300000
110	339	315	2x110AR	1	4264311099

L = links / A = Achter / R = Rechts

**Gietijzeren vloerafvoerput met emmer, vierkant, verticale uitlaat DN100(110), 15kN**

%: 321



Ø	L	B	VP	N°
110	200	200	1	4265000000

**Ronde, gietijzeren afvoerput met emmer, onderuitlaat**

%: 321



Ø	L	B	VP	N°
70	200	200	1	4266000000
100	300	300	1	4266000007

**Ophoogstuk voor UP-afvoerput H=100**

%: 321



L	B	VP	N°
248	177	1	4264300001

**Rand en rooster in gietijzer, 10kN**

%: 321



Ø	L	B	VP	N°
70	200	200	1	4266000001
100	300	300	1	4266000009

**Rand en rooster in gietijzer, 50kN**

%: 321



Ø	L	B	VP	N°
70	200	200	1	4266000002
100	300	300	1	4266000011

**Rand en rooster in rvs - 3kN**

%: 321



Ø	L	B	VP	N°
70	200	200	1	4266000003
100	300	300	1	4266000012





**Gietijzeren vloerafvoerput, onderuitlaat DN100 (110) met kleefflens**

%: 321

Ø	L	B	VP	N°
100	110	110	1	4265000007



**Finor gietijzeren reinigings- en ontstoppingsstuk, voor vulling, 125 kN**

%: 321

Ø	L	B	H	VP	N°
100	258	202	175	1	4265000002 <sup>1</sup>
150	200	200	175	1	4265000004 <sup>2</sup>

<sup>1</sup> Past in mof 110

<sup>2</sup> Past in mof 160



**Gietijzeren vloerafvoerput, zijuitlaat DN100 (110) met kleefflens**

%: 321

Ø	L	B	VP	N°
100	110	110	1	4265000008



**Regelbaar opzetstuk in PE met rvs rooster 200x200, 3kN**

%: 321

VP	N°
1	4265000010



**Regelbaar opzetstuk in gietijzer met gietijzeren rooster 200x200, 15kN**

%: 321

VP	N°
1	4265000009



**Gietijzeren vloerafvoerput zonder reukslot, onderuitlaat DN100(110), 125kN**

%: 321

Ø	L	B	H	VP	N°
100	200	200	261	1	4265000006



**Gietijzeren vloerafvoerput zonder reukslot, onderuitlaat DN100(110), 15kN**

%: 321

Ø	L	B	H	VP	N°
100	230	230	236	1	4265000005

# 8. Klok- & afvoerputten, balkonafvoeren

## Afvoerputten in PE



**Ronde afvoerput in PE met emmer, rooster in gietijzer, 10kN**  
%: 321

Ø	L	B	VP	N°
75	235	235	4	4266000015

## Afvoerputten in roestvrij staal



**Ronde afvoerput in RVS met emmer, onderuitlaat, regelbaar rooster, 3kN**  
%: 321

Ø	L	B	VP	N°
75	200	200	1	4266000005
100	300	300	1	4266000014



**Ronde afvoerput in PE met emmer, rooster in RVS, 3kN**  
%: 321

Ø	Ø2	L	B	VP	N°
75	20	200	200	4	4266000016



**Rechthoekige afvoerput in RVS, met zeef, horizontale uitlaat, 15kN**  
%: 321

Ø	L	B	VP	N°
75	405	275	1	4266000006

## Vloerafvoerputten in PP Dallmer 61HT & 55



**Dallmer 61HT afvoerput in PP met kleefflens, onderuitlaat**  
%: 321

Ø	VP	N°
50/75	5	4267000000
110	5	4267000001



**Dallmer S10 afvoerput in PP met kleefflens, zijuitlaat**  
%: 321

Ø	VP	N°
50	10	4267000019



**Dallmer 55 afvoerput in PP met kleefflens, horizontale uitlaat (regelbaar)**  
%: 321

Ø	VP	N°
50	5	4267000004



**Regelbaar ophoogstuk in PP met RVS rooster, 3kN**  
%: 321

L	B	H	VP	N°
100	100	H=20-121	1	4267000020
150	150	H=20-128	1	4267000022



**Regelbaar ophoogstuk in PP met RVS rooster, 3kN**  
%: 321

L	B	H	VP	N°
100	100	H=15-70	1	4267000006
150	150	H=15-70	1	4267000007



**Regelbaar ophoogstuk in PP met RVS rooster, verschroefd, 3kN**  
%: 321

L	B	H	VP	N°
100	100	H=20-121	1	4267000021
150	150	H=20-128	1	4267000023



**Regelbaar ophoogstuk in PP met RVS rooster verschroefd, 3kN**  
%: 321

L	B	H	VP	N°
150	150	H=15-180	1	4267000009
200	200	H=15-180	1	4267000008



**Indrukflensring voor 61HT/55**  
%: 321

VP	N°
1	4267000011



**Terugstuw dichtingsring**  
%: 321

VP	N°
1	4267000012



**Indrukflensring voor S10**  
%: 321

VP	N°
1	4267000025



**Dallmer S10 afvoerput in PP met kleefflens, onderuitlaat**  
%: 321

Ø	VP	N°
50	5	4267000018

# 8. Klok- & afvoerputten, balkonafvoeren

## Balkondoosvoer - Regenwaterafvoerput



**Kwartronde balkondoosvoer in PVC met sifon, 3kN**

%: 321

Ø	VP	N°
100	4	4264210000



**Balkondoosvoer in aluminium (met inlaat), zonder sifon, 3kN**

%: 321

Ø	L	B	H=130	VP	N°
80	80	80		1	4261208000



**Regenwaterafvoerput type 605**

%: 321

VP	N°
1	4267000026

Uitlaat ø110 met kogelgewricht verstelbaar van 0° tot 90°



# 9

## QuickStream: dakafvoer in onderdruk

- Kunststof kolken
- Metalen kolken
- Trechteraansluitingen
- Isolatieblokken
- Toebehoren
- Bevestigingssysteem
- Toebehoren voor bevestigingssysteem

### Pagina

104  
104  
105  
105  
106  
106  
108

# QuickStream: dakafvoer in onderdruk



**Met QuickStream kunt u de hevigste regenval met gemak aan. Dit systeem is de aangewezen oplossing voor regenwaterafvoer op complexe daken van grotere gebouwen. Dankzij leidingen met een kleinere diameter bespaart u op bouwruimte en op installatiekosten.**

## **Voordelen**

Het QuickStream volvuelsysteem voor dakwaterafvoer biedt u verschillende voordelen boven een traditioneel vrijverval systeem. Doordat u minder materiaal nodig heeft, bespaart u op installatiekosten (dunnere buizen en minder buislengte, trechters en standleidingen). Omdat de horizontale buizen geen verval nodig hebben, kunt u de hoogte van het gebouw maximaal benutten.

## **Veiligheid**

Kiest u voor QuickStream, dan kiest u voor veiligheid. In onze ontwerpsoftware zijn strenge veiligheidscontroles ingebouwd. Daarnaast is het beugelsysteem ongevoelig voor leidingvorming bij hogere temperaturen. De ontlastconstructie zorgt voor de ventilatie en overstortfunctie in het systeem. In de afgelopen 30 jaar is QuickStream doorontwikkeld tot een waar topsysteem.

## **Optimaal systeemontwerp**

Bij het ontwerp van QuickStream systemen gebruikt Wavin de meest geavanceerde software ter wereld. Zo weet u zeker dat het ontwerp, de prestaties, de veiligheid en de betrouwbaarheid optimaal zijn.

## **Snelle, gemakkelijke en veilige installatie**

Onze mechanische fixatiebeugels zijn snel en gemakkelijk aan te brengen. Bovendien levert Wavin u een duidelijk advies bij het plaatsen van de beugels, waardoor er minder kans op fouten bestaat tijdens de montage.

# 9. QuickStream: dakafvoer in onderdruk

## Kunststof kolken



**Kunststof kolk 260 met klemring voor bitumen**

%: 327

Ø	VP	N°
2,5"	1	4805095017



**Kunststof kolk 260 met klemring voor kunststof membraan**

%: 327

Ø	VP	N°
2,5"	1	4805000010



**Kunststof kolk 260 met noodoverstorting voor kunststof membraan**

%: 327

Ø	VP	N°
2,5"	1	4806099000

## Metalen kolken



**Metalen kolk 260 met klemring voor kunststof membraan**

%: 327

Ø	VP	N°
2,5"	1	4802095016



**Metalen kolk 260 met klemring voor kunststof membraan, grindrand**

%: 327

Ø	VP	N°
2,5"	1	4802095013



**Metalen kolk 260 voor bitumen**

%: 327

Ø	VP	N°
2,5"	1	4802095017



**Metalen kolk 260 voor bitumen, grindrand**

%: 327

Ø	VP	N°
2,5"	1	4802095015



**Metalen kolk met 200mm kunststof bladkorf voor goot**

%: 327

Ø	VP	N°
2,5"	1	4802090012



**Metalen kolk 260 voor gootmontage**

%: 327

Ø	VP	N°
2,5"	1	4802095012



## Trechteraansluitingen



### Trechteraansluiting 2,5", L=0,4 m

%: 312

Ø	Ø2	VP	N°
40	2,5"	20	4802004251
50	2,5"	20	4800000101
56	2,5"	20	4802005252
63	2,5"	15	4802006251
75	2,5"	12	4802007251

## Isolatieblokken



### Brandwerende isolatieblok voor metalen kolk

%: 327

Ø	L	B	H	VP	N°
75	400	400	85	1	4802010010 <sup>1</sup>
75	400	400	80	1	4802010020 <sup>2</sup>

<sup>1</sup> voor type klemring/pour type membrane

<sup>2</sup> voor type bitumen/pour type bitume



### Brandwerende isolatieblok voor kunststof kolk

%: 327

Ø	L	B	H	VP	N°
75	400	400	80	1	4806899000

# 9. QuickStream: dakafvoer in onderdruk

## Toebehoren



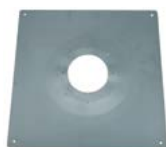
**Ring noodoverstort voor metalen kolk**  
%: 327

VP	N°
2	4802099000



**Ring noodoverstort voor kunststof kolk**  
%: 327

VP	N°
1	4812000450



**Bitumen plakplaat 495x495x0,75 mm voor kunststof kolk**  
%: 327

VP	N°
1	4806149500



**QS Verwarmingselement**  
%: 327

VP	N°
1	4802000201

## Bevestigingssysteem



**Montagerail, lengte 6m**  
%: 312

	VP	N°
30 x 30 L=6m	100	4222003036 <sup>1</sup>
30 x 45 L=6m	60	4222003046 <sup>2</sup>
41 x 62 L=6m	1	4222004066 <sup>3</sup>

<sup>1</sup> Toepasbaar voor Ø40 - 160

<sup>2</sup> Toepasbaar voor Ø200 - 250

<sup>3</sup> Toepasbaar voor Ø315

## Railverbinding

%: 312



	VP	N°
30 x 30 / 30 x 45	25	4222603045 <sup>1</sup>
41 x 62	5	4222004102 <sup>2</sup>

<sup>1</sup> Toepasbaar voor Ø40 - 250

<sup>2</sup> Toepasbaar voor Ø315

## Ophangelement

%: 312



	VP	N°
30 x 30	50	4222703031 <sup>1</sup>
30 x 45	50	4222703041 <sup>2</sup>
41 x 62	20	4222004061 <sup>3</sup>

<sup>1</sup> Toepasbaar voor Ø40 - 160

<sup>2</sup> Toepasbaar voor Ø200 - 250

<sup>3</sup> Toepasbaar voor Ø315

## Wavin QuickStream railbeugel

%: 312



Ø	VP	N°
40	10	4222304000
50	10	4222305000
56	10	4222395000
63	10	4222306000
75	10	4222307000
90	10	4222309000
110	10	4222311000
125	10	4222312000
160	10	4222316000
200	10	4222020000
250	10	4222025000
315	5	4222031000



### Vastpuntbeugel gegalvaniseerd staal 1/2\"

%: 312

Ø	Ø2	VP	N°
50	1/2"	10	4227105120
56	1/2"	50	4222195120
63	1/2"	10	4227106120
75	1/2"	10	4227107120
90	1/2"	10	4227109120
110	1/2"	10	4227111120
125	1/2"	10	4227112120
160	1/2"	10	4227116120
200	1"	10	4227120440
250	1"	10	4227125440
315	1"	10	4227131440



### Inlegschaal voor railvastpuntbeugel, 32 mm breed (per stuk)

%: 312

Ø	VP	N°
40	50	4228704002
50	50	4228705002
56	50	4228795002
63	50	4228706002
75	50	4228707002
90	50	4228709002
110	50	4228711002
125	50	4228712002
160	50	4228716002
200	20	4228720002
250	20	4228725002
315	20	4228731002



### Wavin QuickStream glijbeugels voor rail

%: 312

Ø	Ø2	VP	N°
40	M8	20	4222204000
50	M8	20	4222205000
56	M8	20	4222205600
63	M8	20	4222206000
75	M8	20	4222207500
90	M8	20	4222209000
110	M8	20	4222211000
125	M8	20	4222212000
160	M8	20	4222216000
200	M8	20	4222220000



### RVS halveschalen voor M10 vastpuntbeugel 1/2\"

%: 312

Ø	VP	N°
50	50	4228705001
63	50	4228706001
75	50	4228707001
90	50	4228709001
110	50	4228711001
125	50	4228712001
160	50	4228716001
200	20	4228720001



### Vastpuntbeugel gegalvaniseerd staal M10

%: 312

Ø	Ø2	VP	N°
40	M10	10	4227104100
50	M10	10	4227105100
56	M10	50	4227195100
63	M10	10	4227106100
75	M10	10	4227107100
90	M10	10	4227109100
110	M10	10	4227111100
125	M10	10	4227112100
160	M10	10	4227116100
200	M10	10	4227120100
250	M10	10	4222125100
315	M10	10	4227131100



### Draagschalen in gegalvaniseerd staal

%: 312

Ø	L	VP	N°
40	3	1	3709404000
50	3	1	3709405000
63	3	1	3709406000
75	3	1	3709407000
110	3	1	3709411000

Vastpuntbeugel in combinatie met halveschalen; glijbeugels in combinatie met PVC inlegband



### PVC inlegband op rol voor gebruik van de vastpuntbeugel als glijbeugel

%: 312

L	VP	N°
285	Ø 40-160	1 3708503010 <sup>1</sup>

<sup>1</sup> 30mm


Prijs per rol van 10m

# 9. QuickStream: dakafvoer in onderdruk

## Toebehoren voor bevestigingssysteem

### Draadstang

#: 312



Ø	L	Materiaal	VP	N°
M8	1000	Galva	1	4228308001
M8	1000	RVS	1	4226308001
M10	1000	Galva	1	4228310001




### Messing muurplug

#: 312

Ø	VP	N°
M8	100	4228808000
M10	100	4228810000

### Draadstang verzinkt

#: 312



Ø	L	Materiaal	VP	N°
1/2"	1000	Galva	1	4228312001
1"	1000	Galva	1	4228344001

### Koppelstuk, galva

#: 312



Ø	L	VP	N°
M8	24	100	4228208030
M10	30	50	4228210040

### Plafondbevestigingsplaat, rechthoekig

#: 312



Ø	L	B	VP	N°
1/2"	119	39	50	3708612000
1"	137	99	20	3708614100
M8	78	24	250	4228608000
M10	81	24	50	4228601000

### Plafondbevestigingsplaat, rond

#: 312



Ø	L	B	VP	N°
1/2"	30	27	50	4228607120

### Inslagpen, galva

#: 312



Ø	Spijkerlengte	VP	N°
M8	60	100	4227606008



10

# Gravitaire afvoer regenwater

- Grijs (RAL 7037), rond

Pagina

112

# Gravitair regenwaterafvoersysteem PVC



**Voor de traditionele (gravitaire) afvoer van regenwater biedt Wavin u een volledig assortiment goten, buizen, beugels en hulpstukken aan.**

Alles wat u nodig heeft om te zorgen voor veilige en efficiënte regenwaterafvoer vindt u bij Wavin, inclusief bladvangers, kiezel- en vergaarbakken.

In de meeste gevallen zal de traditionele regenwaterafvoer zichtbaar geïnstalleerd worden. Wavin houdt hier rekening mee door eenvoudig te monteren systemen aan te bieden die er keurig uitzien. Zo bent u niet alleen vandaag tevreden, maar ook over tien jaar.

Een verstopte hemelwaterafvoerleiding kan wateroverlast veroorzaken met desastreuze gevolgen. Wavin helpt daarom graag om de juiste bladvanger, kiezelbak of ander hulpstuk te selecteren voor uw situatie. Uiteraard adviseert Wavin ook graag over het belang van regelmatig schoonmaken: een kleine moeite waarmee u grote problemen kunt uitsluiten.

# 10. Gravitaire afvoer regenwater

## Grijs (RAL 7037), rond



### Regenwaterafvoerbuis, rond, grijs (RAL 7037), gemoft

%: 328

Ø	WD	L	VP	N°
80	1,4	3	95	4003108003
80	1,4	4	95	4003108004
100	1,5	3	110	4003110003
100	1,5	4	110	4003110004



### Overgang vierkant/rond, grijs (RAL 7037)

%: 329

Ø	Ø2	VP	N°
80X80	80	15	4054408080
80X80	110	12	4054411080
100X100	100	20	4054410100 <sup>1</sup>
100X100	110	10	4054411100

<sup>1</sup> Lang model



### Mof, grijs (RAL 7037)

%: 329

Ø	Ø2	VP	N°
80	80	84	4010008000
100	100	55	4010010000



### Kombikapverloopstuk, grijs (RAL 7037)

%: 329

Ø	Ø2	VP	N°
110	80	16	4014011080



### Bocht 45° mof/spie, grijs (RAL 7037)

%: 329

Ø	Ø2	VP	N°
80	80	30	4011108004
100	100	20	4011110004



### T-stuk 45° mof/spie, grijs (RAL 7037)

%: 329

Ø	Ø2	Ø3	VP	N°
80	80	80	1	4012108004
100	100	100	20	4012110004



### Bocht 87° mof/spie, grijs (RAL 7037)

%: 329

Ø	Ø2	VP	N°
80	80	30	4011108009
100	100	20	4011110009



### T-stuk 87° mof/spie, grijs (RAL 7037)

%: 329

Ø	Ø2	Ø3	VP	N°
80	80	80	1	4012108009



### Inzetverloop mof/spie, grijs (RAL 7037) - 2 aansluitingen

%: 329

Ø	Ø2	VP	N°
100	80	16	4014010080
110	80	30	4014011081
110	100	30	4014011101
125	80	25	4014012081
125	100	25	4014012101



### Bladscheider

%: 329

Ø	Ø2	VP	N°
80	80	25	2440000005
110	110	50	2440000003 <sup>1</sup>

<sup>1</sup> Spie-eind bladscheider is geschikt voor buis 110mm. Gebruik voor de montage van de bladscheider op een buis 100mm twee verloopstukken RWA/riool 110-100.



### Lang verloop mof/spie, RWA/SAN, grijs (RAL 7037)

%: 329

Ø	Ø2	VP	N°
110	80	54	4014111080
125	80	45	4014112080



### Kiezelbak CO, grijs (RAL 7037)

%: 329

Ø	Ø2	Ø3	VP	N°
70	80	100	20	4017410000





### Kiezelbak ZZ 80/100, grijs (RAL 7037)

%: 329

Ø	Ø2	VP	N°
80	100	20	4017410082



### Bladvanger, grijs (RAL 7037)

%: 329

Ø	VP	N°
80-100	50	4017210080



### Stadsuitloop ZZ, grijs (RAL 7037)

%: 329

Aansluitmaat 1	Aansluitmaat 2	VP	N°
80x100 mm	60x100 mm	20	4017510082



### Vergaarbak model 1, grijs (RAL 7037)

%: 329

Ø	VP	N°
80	20	4017310080



### Vergaarbak model 2, grijs (RAL 7037)

%: 329

Ø	VP	N°
80	20	4017308000
100	20	4017310000

- Buizen

# Elektro PVC



**Wavin biedt niet alleen oplossingen voor de aan- en afvoer van water. Wavin heeft ook een klein maar fijn assortiment elektrobuizen van PVC.**

De hoge kwaliteit van de Wavin PVC elektrobuizen is reeds jarenlang een feit. De Wavin elektro buis is eenvoudig te buigen en breekt niet snel bij lage temperaturen. Bij een korte buigradius moet een goed passende buigveer gebruikt worden.

Het diameterbereik loopt van diameter 16 tot en met 50.

# 11. Elektro PVC

## Buizen

### Buis, grijs

‰: 409



Ø	L	VP	N°
16	3	2040	4601316003
20	3	1275	4601320003
25	3	680	4601325003
32	3	425	4601332003
40	3	340	4601340003
50	3	209	4601350003



# 12

## Ventilatie en verluchting

- Ventilatie vloerroosters
- Ventilatie muorroosters
- Dakverluchting
- Verluchting kruipruimte

Pagina
120
120
121
122

# Ventilatie en verluchting



**Woningen worden steeds luchtdichter gebouwd. Dit zorgt dat ventileren in de toekomst nog belangrijker gaat worden.**

Wavin biedt dan ook een assortiment vloer- en muurroosters aan in diverse afmetingen. Ook voor kruipruimtes en dakverluchting heeft Wavin geschikte en interessante oplossingen.

Voor de dakverluchting is er de keuze tussen de enkelwandige oplossing voor droge ruimtes en de dubbelwandige voor vochtige ruimtes.

# 12. Ventilatie en verluchting

## Ventilatie vloerroosters



**Aluminium rooster voor kunststofputten**  
%: 316

Ø	L	B	H	VP	N°
110	146	146	25	1	2031011001
125	150	150	30	1	2031012001
160	240	195	30	1	2031016001
200	250	250	30	1	2031020001
250	295	295	40	1	2031025001 <sup>1</sup>
315	390	390	40	1	2031031001

<sup>1</sup> Ook geschikt als rooster voor kelderventilatie

Ø geeft de vrije opening, L-B zijn kadermaten

## Ventilatie muurroosters



**Rond rooster met clips en muggengaas, type GATM, wit**  
%: 330

Ø	VP	N°
110	1	4243811000
125	1	4243812000
160	1	4243816000

Past in een mof



**Rond opzetstuk in gietijzer met vierkant rooster (passend in mof)**  
%: 330

L	B	VP	N°
200	200	1	4268000000



## Dakverluchting



### Ontluchtingskap voor enkelwandige plakplaat, grijs RAL 7037

#: 330

Ø	VP	N°
80	1	4241008000
100	1	4241010000
110	1	4241011000
125	1	4241012000
160	1	4241016000
200	1	4241020000
250	1	4241025000
315	1	4241031000
400	1	4241040000 <sup>1</sup>

<sup>1</sup> op aanvraag

Wordt gebruikt voor verluchting van DROGE RUITES zoals sporthallen, opslagruimtes,... (indien condensatie ontstaat aan de binnenzijde van de verluchtingskap, druppelt deze naar beneden en komt deze in de verluchte ruimte terecht).



### Plakplaat dubbelwandig, grijs RAL 7037

#: 330

Ø	VP	N°
80	1	4242108000
100	1	4242110000
125	1	4242112000
160	1	4242116000
200	1	4242120000
250	1	4242125000
315	1	4242131000



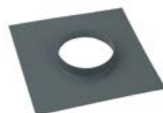
### Ontluchtingskap voor dubbelwandige plakplaat, grijs RAL 7037

#: 330

Ø	VP	N°
80	1	4241108000
100	1	4241110000
125	1	4241112000
160	1	4241116000
200	1	4241120000
250	1	4241125000
315	1	4241131000 <sup>1</sup>

<sup>1</sup> op aanvraag

Wordt gebruikt voor verluchting van VOCHTIGE RUITES zoals keukens, badkamers, ... (condensatie die ontstaat aan de binnenzijde van de verluchtingskap druppelt naar beneden tussen de kap en het stukje buis van de plakplaat. Het komt NIET terecht in de verluchte ruimte).



### Plakplaat enkelwandig, grijs RAL 7037

#: 330

Ø	VP	N°
80	1	4242008000
100	1	4242010000
110	1	4242011000
125	1	4242012000
160	1	4242016000
200	1	4242020000
250	1	4242025000
400	1	4242040000

# 12. Ventilatie en verluchting

## Verluchting kruipruimte



### Aluminium rooster voor kunststofputten

%: 316

Ø	L	B	H	VP	N°
250	295	295	40	1	2031025001 <sup>1</sup>

<sup>1</sup> Ook geschikt als rooster voor kelderventilatie

Ø geeft de vrije opening, L-B zijn kadermaten



### Kelderventilatie met doorvoerbuis

%: 330

Ø	Ø2	H	VP	N°
250	200	500	1	4245325000

### Binnenafwerking met muggengaas

%: 330



Nom. Ø kanaal	ØV	BV	HV	VP	N°
200	355	250	250	1	4245325001
250	560	400	400	1	4245331001
315	630	450	450	1	4245340001

Maatvoeringen ØV, BV en HV betreffen de voorzijde



# 13

## Wavin Vloerverwarming en -koeling

- Wavin Vloerverwarming buizen
- Wavin Vloerverwarming hulpstukken
- Wavin Vloerverwarming verdelers en pompunit
- Wavin Vloerverwarming verlegsysteem
- Wavin Vloerverwarming thermostaten en regelunits
- Wavin vloerverwarming toebehoren
- Wavin vloerverwarming gereedschap

### Pagina

126

126

127

129

130

132

132

# Wavin Vloerverwarming en -koeling



Voor de Belgische markt heeft Wavin een mooi vloerverwarmingsassortiment geselecteerd dat uitermate in de smaak valt bij de installateurs. Onze oplossing is gemakkelijk te installeren en scherp geprijsd.

## Jarenlange ervaring en garantie

Al meer dan 15 jaar ontwerpt en produceert Wavin in Europa doordachte systemen voor vloerverwarming. Door deze ruime praktijkervaring weten wij wat de beste en meest functionele verwarmingsoplossing is en welke componenten daarbij nodig zijn. Onze knowhow op het gebied van het ontwerp en de installatie van deze systemen delen wij graag met architecten, ontwerpers, adviseurs, constructeurs en installateurs. Samen willen wij oplossingen aanbieden die zowel technisch als economisch het beste eindresultaat opleveren. Wavin geeft standaard 10 jaar garantie op Wavin Vloerverwarming. Het systeem is getest door keuringsinstantie KIWA.

## Maximale service

Samen met de installateur zorgt Wavin ervoor dat er een optimaal en betrouwbaar systeem wordt aangelegd. Op basis van de bouwkundige tekeningen en de wensen van de gebruiker voeren wij de benodigde berekeningen uit en leveren wij een optimaal ontwerp aan. Op basis van dit ontwerp wordt een automatische materiaallijst gegenereerd zodat niets kan worden vergeten. De installateur ontvangt vervolgens alle benodigde informatie en materialen. Wavin maakt de installatie daarbij extra gemakkelijk door bijvoorbeeld de buis in diverse lengtes aan te bieden. Hierdoor is de kans op fouten minimaal.

## Sentio – het slimme regelsysteem voor vloerverwarming en -koeling

Het inregelen van vloerverwarming kost soms behoorlijk wat inspanning. Maar niet met Wavin Sentio: hét regelsysteem voor vloerverwarming en -koeling. Bij het ontwerp van Wavin Sentio heeft Wavin de installateur centraal gesteld en hebben we de focus op het slim en makkelijk inregelen gelegd. Alle onderdelen hebben twee dingen gemeen: ze zijn eenvoudig te installeren én uiterst comfortabel voor de bewoner of gebruiker.

## One-stop-shopping

Vloerverwarming, radiatorverwarming of een combinatie van beide? Wat u ook nodig heeft, Wavin is uw leverancier voor al uw leidingsystemen. Voor radiatorverwarming bieden wij u het uitgebreide en veelgebruikte assortiment Wavin Tigris.

# 13. Wavin vloerverwarming en -koeling

## Wavin vloerverwarming buizen



**PE-RT/AL Buis voor vloerverwarming**  
%: 405

Ø	WD	L	Kleur	VP	N°
16	2	200	Blauw	1	4361920000
16	2	500	Blauw	1	4361950000

## Wavin vloerverwarming hulpstukken



**Aansluitverbinding binnendraad "Euroconus"**  
%: 406

Ø	Ø2	VP	N°
16	3/4"	10	4380316341
20	3/4"	10	4380320341



**Vloerverwarming - PERT/EVOH/PERT buis op rol**  
%: 412

Ø	WD	L	Kleur	VP	N°
14	2	90	Transparant	1	4851014090
14	2	600	Transparant	1	4851014600
16	2	90	Transparant	1	4851016090
16	2	120	Transparant	1	4851016120
16	2	240	Transparant	1	4851016240
16	2	600	Transparant	1	4851016600
18	2	120	Transparant	1	4851018120
18	2	600	Transparant	1	4851018600
20	2	120	Transparant	1	4851020120
20	2	600	Transparant	1	4851020600



**Euroconus koppeling PERT buis**  
%: 413

Ø	Ø2	VP	N°
14	3/4"	300	4859314341
16	3/4"	300	4859316341
18	3/4"	300	4859318341
20	3/4"	300	4859320341



**Nippel voor reparatiekoppeling PERT buis**  
%: 413

Ø	Ø2	VP	N°
3/4"	3/4"	50	4856234002

Combineer voor het repareren van een buislek de nippel met twee Euroconus koppelingen.

## Wavin Vloerverwarming verdelers en pompunit



### Kunststof verdeler

%: 413

	VP	N°
2-groeps	1	4853000002
3-groeps	1	4853000003
4-groeps	1	4853000004
5-groeps	1	4853000005
6-groeps	1	4853000006
7-groeps	1	4853000007
8-groeps	1	4853000008
9-groeps	1	4853000009
10-groeps	1	4853000010
11-groeps	1	4853000011
12-groeps	1	4853000012

Voorzien van beugels, bevestigingsmateriaal, manuele ontlueters en flowmeters 6 l/min. Aansluiting hoofdtoevoer en -retour: binnendraad 1". Aansluiting groepen: buitendraad: 3/4"

### Uitbreiding 1-groep voor RVS verdeler

%: 413



	VP	N°
	1	4853200001

Aansluiting uitbreiding: 1" binnen- en buitendraad; aansluiting groep 3/4" buitendraad.

### Pompunit verdeler, Klasse A

%: 413



	VP	N°
	1	4858000001

Pomp: Wilo Yonos PARA 6 RKA. Pompunit voorzien van temperatuurbewaking, twee afsluitkranen, beugel en bevestigingsmateriaal. Aansluiting naar verdeler toe: buitendraad 1"

### Kunststof verdeler uitbreidingen

%: 413



	VP	N°
1-groeps	1	4853010001 <sup>1</sup>
3-groeps	1	4853010003 <sup>2</sup>

<sup>1</sup> Uitbreiding met 1 groep; set van 2: balk met flowmeter en balk voor thermomotor

<sup>2</sup> Uitbreiding met 3 groepen; set van 2: balk met flowmeters en balk voor thermomotoren

### Pompunit verdeler, Klasse A, Economy

%: 413



	VP	N°
	1	4858000007

Pomp: Wilo Yonos PARA 6 RKA. Pompunit voorzien van beugel en bevestigingsmateriaal. Aansluiting naar verdeler toe: buitendraad 1".

### RVS verdeler

%: 413



	VP	N°
2-groeps	1	4853200002
3-groeps	1	4853200003
4-groeps	1	4853200004
5-groeps	1	4853200005
6-groeps	1	4853200006
7-groeps	1	4853200007
8-groeps	1	4853200008
9-groeps	1	4853200009
10-groeps	1	4853200010
11-groeps	1	4853200011
12-groeps	1	4853200012

Voorzien van beugels, bevestigingsmateriaal, manuele ontlueters en flowmeters 6 l/min. Aansluiting hoofdtoevoer en -retour: buitendraad 1". Aansluiting groepen: buitendraad: 3/4"

### Messing eindkap voor verdelergroep

%: 413



Ø	VP	N°
3/4"	10	4855334001

### Automatische ontlueters voor kunststof verdelers (set van 2)

%: 413



	VP	N°
	1	4853010005

Afname in sets van 2 stuks

### Temperatuurbewaking pompunit

%: 413



	VP	N°
	1	4858000006

Reeds meegeleverd met de standaard pompunit voor verdeler, Klasse A; niet meegeleverd met de Economy versie.

# 13. Wavin Vloerverwarming en -koeling



## Eindstuk RVS Verdeler - Set van 2

#: 413

VP	N°
1	4855134001

Reserveonderdeel. Eindstuk 1" binnendraad met manuele ontluchter en vul-/aflaatkraantje



## Thermomotor 24V

#: 413

VP	N°
1	4858090024

Voor de AHC9000 en Sentio regelunits; inclusief adapter voor RVS verdeler.



## Thermometer voor RVS kogelkraan

#: 413

VP	N°
1	4859990001

Voor op RVS kogelkranen tussen de RVS verdeler en de pompunit.



## Koppeling RVS verdeler - pompunit (set van 2)

#: 413

Ø	Ø2	VP	N°
1"	1"	5	4851410002

Aansluiting: 2 x binnendraad



## Flowmeter RVS Verdeler

#: 413

VP	N°
24	4856934000

Reserveonderdeel; de RVS verdeler zijn standaard voorzien van flowmeters.



## Mano-thermometer voor kunststof verdeler

#: 413

VP	N°
1	4853010002

Bij de kunststofverdelers worden standaard twee thermometers meegeleverd. Indien een drukkometer gewenst is, komt dit artikel in de plaats van de thermometer op de retourbalk van de verdeler.



## Thermometer voor kunststof verdeler

#: 413

VP	N°
1	4853010004

Bij de kunststof verdelers worden standaard twee thermometers meegeleverd; dit artikel is te gebruiken bij verlies of beschadiging.



## RVS kogelkranen voor tussen RVS verdeler en pompunit (set van 2)

#: 413

Ø	Ø2	VP	N°
1"	1"	1	4851410001

Aansluiting: 2 x binnendraad



## Thermomotor adapter voor stalen verdeler

#: 413

Ø	Ø2	VP	N°
50	50	1	4858100050

Bij de thermomotor 24V wordt standaard een adapter meegeleverd. Dit artikel is te gebruiken bij verlies of beschadiging.



## RVS Kogelkranen 1" voor kunststof verdeler buitendraadxbinnendraad (set van 2 kogelkranen)

#: 413

Ø	Ø2	VP	N°
1"	1"	1	4853144001

Optioneel; voor tussen pompunit en kunststof verdeler.



## Thermomotor 230V

#: 413

VP	N°
1	4858090230

Niet te gebruiken in combinatie met AHC9000 en Sentio regelunits.



## Kogelkraan voor pompunit - buitendraad/binnendraad

#: 413

Ø	Ø2	VP	N°
1"	1"	8	4851444002

Twee kogelkranen worden er reeds meegeleverd met de standaard pompunit voor verdeler, Klasse A; de kogelkraan wordt niet meegeleverd met de Economy versie.





### Thermostaatknop + voeler pompunit

%: 413

VP	N°
1	4858000002

### Wavin vloerverwarming verlegsystemen

#### Noppenplaat

%: 413



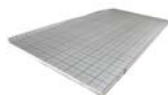
H	L	B	VP	N°
32	800	1400	1/24	4855414082 <sup>1</sup>
50	800	1400	1/13	4855414080 <sup>2</sup>

<sup>1</sup> Materiaal: EPS 150. Therm. weerstand m<sup>2</sup> K/W: 0,40

<sup>2</sup> Materiaal: EPS 150. Therm. weerstand m<sup>2</sup> K/W: 0,95

#### Tackerplaat Klapset 2x1 m (2 m<sup>2</sup>)

%: 413

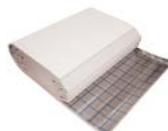


H	L	B	VP	N°
20	2000	1000	1	4855320002
30	2000	1000	1	4855330002

Persing 4kN/m<sup>2</sup>; met rapport contactgeluidisolatie. Afname per pallet.

#### Tackerplaat op rol

%: 413



H	L	B	VP	N°
20	10000	1000	8	4855220010

Persing 4kN/m<sup>2</sup>; met rapport contactgeluidisolatie. Afname per pallet.

#### Tackernagel buis Ø16-20

%: 413



	VP	N°
L=40mm	1000	4858016204
L=60mm	1000	4858016206

Afname per doos à 1000 stuks.

#### Bevestigingsmatclip voor buis Ø16

%: 413



VP	N°
400	4858116003

Geschikt voor 3 mm draadnetten. Afname per doos à 400 stuks. Te gebruiken in combinatie met Clipsapparaat voor 3 mm draadnetten.

#### Afdichtingstape

%: 413



L	VP	N°
100	1	4856900066

# 13. Wavin Vloerverwarming en -koeling

## Wavin Vloerverwarming thermostaten en regelunits

### Sentio regelunit basis

%: 413



VP	N°
1	4866869000

Voor verwarmen en koelen. Regelt tot 8 zones/16 thermomotoren. Monteerbaar op een 35mm DIN rail. Werkt met 24V thermomotoren. Kan gebruikt worden met tot 24 bedrade of draadloze thermostaten of sensoren en 16 kanalen/thermomotoren.

### Sentio regelunit uitbreiding 8 kanalen

%: 413



VP	N°
1	4866869100

Voor verwarmen en koelen. Regelt tot 8 kanalen/16 thermomotoren. Voor draadloze en bedrade thermostaten/sensoren. Monteerbaar op een 35mm DIN rail. Werkt met 24V thermomotoren. Breidt de basis regelunit uit met maximaal 8 kanalen. Op elk kanaal kunnen maximaal twee groepen aangesloten worden. Het totale aantal thermomotoren van de uitbreidings- en basis unit samen, is steeds beperkt tot maximaal 16.

### Sentio uitbreiding regelunit 6 VFR

%: 413



VP	N°
1	4866869200

Monteerbaar op een 35 mm DIN rail. Breidt de regelunit uit met zes extra spanningsvrije relais.

### Sentio LCD display

%: 413



VP	N°
1	4866869002

Voor het inregelen van de Sentio regelunit. Voorzien van een RJ45 aansluiting: voor aansluiting op Sentio regelunit basis.

### Sentio externe antenne voor regelunit 3-pins

%: 413



VP	N°
1	4866869005

### Sentio laptop kabel voor programmeren regelunit

%: 413



VP	N°
1	4856800004

Bijbehorende software is te downloaden op wavin.be

### Sentio servomotor 3-pins 24V

%: 413



VP	N°
1	4856800009

Regelt de aanvoer, temperatuur en volumestroom van het water voor de vloerverwarming en -koeling.

### Inbouwdoozframe voor Sentio thermostaat of sensor

%: 413



VP	N°
1	4866648600

### Sentio temperatuursensor voor vloer

%: 413



VP	N°
1	4866869004

Meet de temperatuur van de vloer ter voorkoming van eventuele beschadiging door te hoge temperaturen

### Sentio thermostaat bedraad (4-draads)

%: 413



VP	N°
1	4866710000

### Sentio thermostaat draadloos

%: 413



VP	N°
1	4866700000



### Sentio thermostaat draadloos infrarood

%: 413

	VP	N°
	1	4866700002



### Sentio sensor bedraad (4-draads) voor temperatuur en vochtigheid

%: 413

	VP	N°
	1	4864410000



### Sentio radiatorthermostaatknop draadloos, M28/30 aansluiting

%: 413

	VP	N°
Ø50	48	4866700003

Om een radiator aan te sturen via de Sentio regelunit



### Sentio sensor draadloos voor temperatuur en vochtigheid

%: 413

	VP	N°
	1	4864400000



### Sentio radiatorthermostaatknop draadloos, RA aansluiting

%: 413

	VP	N°
Ø50	48	4866700004

Om een radiator aan te sturen via de Sentio regelunit



### Temperatuursensor voor aanvoer of retour pompunit

%: 413

	VP	N°
	1	4858000008

Meet voor de Sentio regelunit de watertemperatuur van de aanvoer en retour op de pompunit.



### Sentio buitensensor bedraad (4-draads) voor temperatuur en vochtigheid

%: 413

	VP	N°
	1	4864510000



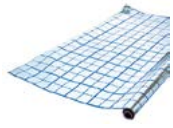
### Sentio buitensensor draadloos voor temperatuur en vochtigheid

%: 413

	VP	N°
	1	4864500000

# 13. Wavin vloerverwarming en -koeling

## Wavin vloerverwarming toebehoren



**Bedrukte Wavin PE/Aluminium folie met rasterlijnen - 1 m breed, 50 m lang**  
%: 413

VP	N°
1	4856900009

Voor het tackeren van vloerverwarmingsbuis op bijvoorbeeld een PUR ondergrond

## Wavin vloerverwarming gereedschap



**Buisschaar Ø14-25**  
%: 303

VP	N°
1	4388016254



**Uitzetvoeg**  
%: 413

L	B	H	VP	N°
2000	7	105	45	4856910572



**Vervanglemmet mes voor Buisschaar Ø14-25**  
%: 303

VP	N°
1	4388016255



**Randisolatie**  
%: 413

Dikte	VP	N°
8	50000x150mm	1 4856900050



**Buisafroller**  
%: 414

VP	N°
1	4858000998

Inclusief kunststof koffer



**Voetbocht voor buis Ø16-18**  
%: 413

VP	N°
1	4856916180



**Clipsapparaat voor 3 mm draadnetten**  
%: 414

VP	N°
1	4858100003



**Voetbocht voor buis Ø20**  
%: 413

VP	N°
100	4856920000



**Tackerapparaat voor tackernagels 40-60mm**  
%: 414

VP	N°
1	4858000099







# Index

	Pagina		Pagina
Aansluit T-stuk radiator - Tigris M5 (Messing)	23	Bocht 45° mof/spie, grijs (RAL 7037)	112
Aansluitbocht 90°	77	Bocht 45° mof/spie, wit	62
Aansluitbocht 90° voor radiator - smartFIX (PPSU)	23	Bocht 45° mof/spie, zwart	65
Aansluitbocht 90° voor radiator - Tigris M5 (Messing)	23	Bocht 45° PE100 SDR11 PN16 type L	38
Aansluiting collectorkring - smartFIX (PPSU)	22	Bocht 45° PE100 SDR17 PN10 type L	40
Aansluiting collectorkring - Tigris K5 (PPSU)	22	Bocht 67° mof/spie	87
Aansluitmof	77	Bocht 87° mof/spie	87
Aansluitverbinding binnendraad "Euroconus"	126	Bocht 87° mof/spie, grijs (RAL 7037)	112
Accu 2.0Ah Li-Ion voor accu-perstang ACO202 / ACO203	25	Bocht 88°	74
Accu 2.0Ah Li-Ion voor accu-perstang Mini ACO102 / ACO103	25	Bocht 88° 2xmof	50
Accu perstang ACO 203	24	Bocht 88° mof/mof, wit	62
Acculader voor accu perstang ACO 202 en ACO 203	25	Bocht 88° mof/mof, zwart	65
Acculader voor mini accu perstang ACO 102 / ACO 103	25	Bocht 88° mof/spie	50
Afdichtingseindstuk kort met schroefdeksel	78	Bocht 88° mof/spie, wit	62
Afdichtingsring voor integrale expansiecompensator	89	Bocht 88° mof/spie, zwart	65
Afdichtingstape	129	Bocht 90°	43
Afsluitkap mofeind PN16	31	Bocht 90° - smartFIX (PPSU)	13
Afsluitkap om te lassen	76	Bocht 90° - Tigris K1 (PPSU)	13
Afvoerput in ABS met geringe inbouwdiepte, hor. uitlaat DN40/50, RVS rooster	96	Bocht 90° - Tigris K5 (PPSU)	12
Aluminium rooster voor kunststofputten	120, 122	Bocht 90° - Tigris M1 DRL (Messing)	13
AS+ borgklem LKS	89	Bocht 90° - Tigris M5 (Messing)	13
AS+ manchet NBR voor vetrijke omgeving	89	Bocht 90° 1xbinnendraad	43
AS+ ontstoppingsstuk met rond schroefdeksel	89	Bocht 90° 1xbuitendraad	43
AS+ sifon bocht	89	Bocht 90° kleine straal, voor spiegellas	74
AS+ sifon recht	89	Bocht 90° PE100 SDR11 PN16 type L	38
Automatische ontluichters voor kunststof verdelers (set van 2)	127	Bocht 90° PE100 SDR17 PN10 type L	40
Balkendoorvoer in aluminium (met inlaat), zonder sifon, 3kN	100	Bocht 90° voor elektroslasmof	74
Bedrukte Wavin PE/Aluminium folie met rasterlijnen - 1 m breed, 50 m lang	132	Bolvertakking Model A	77
Beluchter 32/40	56	Bolvertakking Model B	77
Beluchter 50	56	Bolvertakking Model E	77
Beluchter 75/110	56	Bolvertakking Model F	78
Beugel voor collector (set van 2)	23	Brandwerende isolatieblok voor kunststof kolk	105
Bevestigingsmatclip voor buis Ø16	129	Brandwerende isolatieblok voor metalen kolk	105
Binnenafwerking met muggengaas	122	Brandwerende moffen	51, 68, 77, 90
Binnenbuigveer	26	Buigtang Ø16/20 mm	26
Bitumen plakplaat 495x495x0,75 mm voor kunststof kolk	106	Buigtang Ø16/20/25	26
Bladscheider	112	Buis met isolatie 13mm (op rol)	10
Bladvanger, grijs (RAL 7037)	113	Buis met isolatie 6mm (op rol)	10
Blindflens in PP met stalen kern (DIN16962/16963 boring PN10)	42	Buis met isolatie 9mm (op rol)	10
Bocht 15° mof/spie	87	Buis met mantel (op rol)	10
Bocht 15° mof/spie, zwart	64	Buis met mof	86
Bocht 1x lijmmof, 1x rubberring voor aansluiting sanitaire toestellen	55	Buis ongemoft, wit	62
Bocht 30°	74	Buis ongemoft, zwart	64
Bocht 30° mof/spie	87	Buis, grijs	116
Bocht 30° mof/spie, zwart	64	Buis, HDPE, zwart	72, 73
Bocht 45°	74	Buisaanschuiner	68, 91
Bocht 45° - Tigris K1 (PPSU)	12	Buisafroller	132
Bocht 45° - Tigris K5 (PPSU)	12	Buisplug blauw	24
Bocht 45° - Tigris M1 DRL (Messing)	12	Buisschaar Ø14-25	25, 132
Bocht 45° - Tigris M5 (Messing)	12	Buissnijder	25, 80, 91
Bocht 45° 2xmof	49	Buitenbuigveer	26
Bocht 45° mof/mof, wit	62	Clipsapparaat voor 3 mm draadnetten	132
Bocht 45° mof/mof, zwart	65	Clipsbeugel in kunststof, grijs type GIRPI	57
Bocht 45° mof/spie	50, 87	Closet afdichtingsring	78
		Collector dubbelzijdig	22
		Collector enkelzijdig	22









# Index

	Pagina		Pagina
Thermometer voor kunststof verdeler	128	Verloop koppeling	42
Thermometer voor RVS kogelkraan	128	Verloop stroom T-stuk 88° 3xmof, zwart	67
Thermomotor 230V	128	Verloop T 45°	76
Thermomotor 24V	128	Verloop T 88°	76
Thermomotor adapter voor stalen verdeler	128	Verloop T-stuk	44
Thermostaatknop + voeler pompunit	129	Verloop T-stuk 45° 2xmof, zwart	66
Tigris M5 (Messing) - Gemini montagebeugel met 2 muurplaten - HOH 120/153	21	Verloop T-stuk 45° 2xmof/spie	88
Tigris M5 (Messing) - kruisingsvrij T-stuk	24	Verloop T-stuk 45° 3xmof	52
Tigris M5 (Messing) - rechte montagebeugel met 2 roteerbare muurplaten - HOH 153	21	Verloop T-stuk 45° 3xmof, zwart	66
Tigris M5 (Messing) - Rechte montagebeugel met 2 verstelbare muurplaten - HOH 153	21	Verloop T-stuk 45° mof/spie	52
Trechteraansluiting 2,5", L=0,4 m	105	Verloop T-stuk 87° 2xmof/spie	88
T-stuk - smartFIX (PPSU)	17	Verloop T-stuk 88° 3xmof	52
T-stuk - Tigris K1 (PPSU)	17	Verloop T-stuk 88° 3xmof, zwart	66
T-stuk - Tigris K5 (PPSU)	17	Verloop T-stuk 88° mof/spie	52
T-stuk - Tigris M1 DRL (Messing)	17	Verloop T-stuk 88° mof/spie, zwart	66
T-stuk - Tigris M5 (Messing)	17	Verloop T-stuk 90° PE100 SDR11 PN16 type L	39
T-stuk 1xbinnendraad	43	Verloop T-stuk 90° PE100 SDR17 PN10 type L	41
T-stuk 45° 2xmof/spie	88	Verloop T-stuk Hep2O - Tigris M5 (Messing)	16
T-stuk 45° 3xmof	51	Verloopbocht 88° mof/mof, zwart	65
T-stuk 45° 3xmof, wit	63	Verloopkoppeling - smartFIX (PPSU)	12
T-stuk 45° 3xmof, zwart	65	Verloopkoppeling - Tigris K1 (PPSU)	11
T-stuk 45° mof/spie	51	Verloopkoppeling - Tigris K5 (PPSU)	11
T-stuk 45° mof/spie, grijs (RAL 7037)	112	Verloopkoppeling - Tigris M1 DRL (Messing)	12
T-stuk 45° mof/spie, wit	63	Verloopkoppeling - Tigris M5 (Messing)	12
T-stuk 45° mof/spie, zwart	66	Verloopring spie/mof PN16 (kort)	30
T-stuk 45° PE100 SDR11 PN16 type L	38	Verloopstuk concentrisch	75
T-stuk 45° PE100 SDR17 PN10 type L	41	Verloopstuk excentrisch	75
T-stuk 87° 2xmof/spie	88	Verloopstuk excentrisch mof/spie, zwart	65
T-stuk 87° mof/spie, grijs (RAL 7037)	112	Verloopstuk PE100 SDR11 PN16 type L	38
T-stuk 88° 3xmof	51	Verloopstuk PE100 SDR17 PN10 type L	40
T-stuk 88° 3xmof, wit	63	Vervanglemmet mes voor Buisschaar Ø14-25	25, 132
T-stuk 88° 3xmof, zwart	66	Vetpotlood	44, 80
T-stuk 88° mof/spie	52	Vloerclosetbocht lang met speciedeksel	77
T-stuk 88° mof/spie, wit	63	Vloerclosetmof lang met speciedeksel	77
T-stuk 88° mof/spie, zwart	66	Vloerverwarming - PERT/EVOH/PERT buis op rol	126
T-stuk 90°	44	Voetbocht voor buis Ø16-18	132
T-stuk 90° 3xmof PN16	31	Voetbocht voor buis Ø20	132
T-stuk 90° PE100 SDR11 PN16 type L	39	Voorlaskraag PE100 SDR11 PN16	39
T-stuk 90° PE100 SDR17 PN10 type L	41	Voorlaskraag PE100 SDR17 PN10	41
T-stuk verloop - smartFIX (PPSU)	18	Wanddoorvoer 48 mm met dubbele aansluiting - Tigris M5 (Messing)	21
T-stuk verloop - Tigris K1 (PPSU)	17	Wavin AS+ beugel	89
T-stuk verloop - Tigris K5 (PPSU)	17	Wavin QuickStream glijbeugels voor rail	107
T-stuk verloop - Tigris M5 (Messing)	18	WC bocht kort wit	54
Uitbreiding 1-groep voor RVS verdeler	127	WC mof wit	54
Uitzetmof	53	Zadel Type Omega	63
Uitzetvoeg	132	Zakje met 2 mesjes voor handschraper	44, 80
UP-afvoerput in ABS, hor.uitlaat DN100 (110) B=170	96		
Vastpuntbeugel gegalvaniseerd staal 1/2" & 1"	81, 107		
Vastpuntbeugel gegalvaniseerd staal M10	81, 107		
Vergaarbak model 1, grijs (RAL 7037)	113		
Vergaarbak model 2, grijs (RAL 7037)	113		
Verlengde bocht 45° mof/spie	87		
Verlengde bocht 90°	74		







# Bekijk al onze oplossingen op wavin.be

- Drinkwater
- Regenwater
- Binnenriolering
- Buitenriolering
- Binnenklimaat
- Elektro



Orbia is een collectief van bedrijven die samenwerken om enkele van de meest complexe uitdagingen ter wereld aan te pakken. We zijn verbonden door één gemeenschappelijk doel: het verbeteren van het leven op de hele wereld.

Wavin, de Bouw & Infrastructuur business van Orbia, is een leverancier van innovatieve oplossingen voor de wereldwijde bouw- en infrastructuurindustrie. Met meer dan 60 jaar ervaring in productontwikkeling, pakt het bedrijf een aantal van 's werelds grootste uitdagingen aan door te pionieren op het gebied van water- en sanitaire voorzieningen, klimaatbestendige steden, en technologieën voor een beter binnenklimaat. Wavin werkt samen met gemeentelijke bestuurders, ingenieurs, aannemers en installateurs voor toekomstbestendige leefgemeenschappen, gebouwen en huizen. Het heeft 12.000+ medewerkers wereldwijd, 65 productielocaties en bedient meer dan 800 landen via een wereldwijd verkoop- en distributienetwerk.

**Wavin België nv** Gentse Baan 62 | 9100 Sint-Niklaas |  
+32 (0)3 760 36 10 | Internet [www.wavin.be](http://www.wavin.be) | E-mail [info@wavin.be](mailto:info@wavin.be)

© 2023 Wavin België nv De in deze brochure opgenomen informatie is gebaseerd op onze huidige kennis en ervaring. Wij aanvaarden evenwel geen aansprakelijkheid voor de gevolgen van eventuele tekortkomingen hierin. Overname van delen van de inhoud is uitsluitend toegestaan met bronvermelding. Voor de meest actuele productinformatie, kijk op [wavin.be](http://wavin.be)

