



CUMPLE ESPECIFICACIONES DEL  
MANUAL MOP-001-F-2002

PLASTIGAMA WAVIN

# DRENAJE NOVAFORT PERFORADA

Manguera de PVC para drenaje de terrenos y vías.



DIÁMETRO

110mm  
160mm  
200mm

## UNIÓN

DIÁMETRO

110mm  
160mm  
200mm



## YEE

DIÁMETRO

110mm  
160mm  
200mm



## VENTAJAS

Fácil y Rápida de Instalar:

- Peso liviano, fácil de transportar.
- Tuberías en rollos de 100, 50 ó 25 m.
- Un rollo de 100 m puede ser cargado por una persona sin esfuerzo alguno.

Durabilidad y Economía:

La manguera para drenaje Plastigama, extruida con la mejor resina de PVC no se corroe y es resistente a los agroquímicos más comunes.

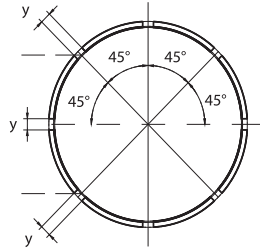
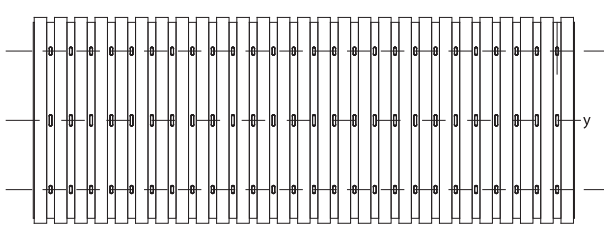
Sismo-Resistentes:

Por su alta flexibilidad tienen un excelente comportamiento en zonas altamente sísmicas.

Vida Útil Mayor a 50 Años:

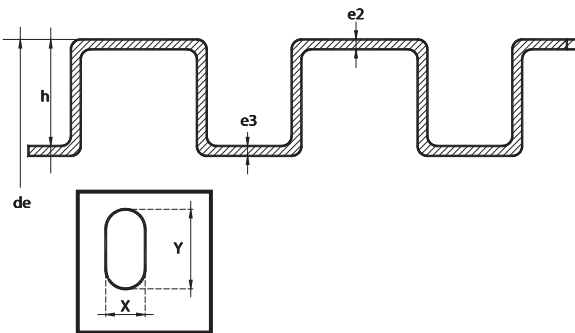
Fabricadas con resinas químicamente resistentes a la acción agresiva de los suelos y aguas.

## DETALLES DEL TUBO PARA EL SUBDREN

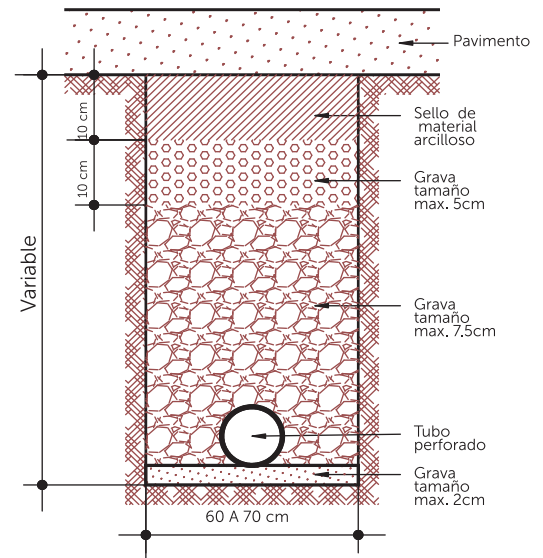


### NOMENCLATURA:

DNE = Diámetro nominal del tubo  
 de = Diámetro exterior del tubo  
 LT = Longitud del rollo  
 h = Altura de cresta  
 e2 = Espesor en cresta  
 e3 = Espesor en el valle  
 X = Ancho de orificio de drenaje  
 Y = Alto de orificio de drenaje  
 n = Número de orificios de drenaje por valle



## DISPOSICIÓN GENERAL DE RELLENO



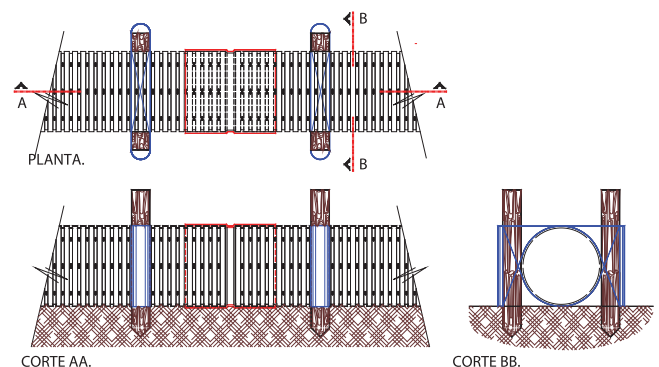
DIÁMETROS		ESPEORES				DIMENSIONES ESTRUCTURALES				NÚMEROS DE ORIFICIOS POR VALLE	AREA DRENANTE AD			
DNE	de	e2		e3		LT	h	X				Y		
(mm)	Min. (mm)	Max. (mm)	Min. (mm)	Max. (mm)	Min. (mm)	Max. (mm)	Min. (m)	Max. (mm)	Min. (mm)	Max. (mm)	Min. (mm)	Max. (mm)	n	mm <sup>2</sup> /m
110	109,40	110,40	0,50	0,70	0,60	0,85	100	3,55	1,30	1,70	5,50	6,50	8,00	5800
160	159,10	160,50	0,55	0,80	0,65	0,90	50	4,78	1,70	2,30	5,50	7,50	8,00	5900
200	198,80	200,60	0,60	0,85	0,70	0,95	25	6,32	2,00	3,00	5,50	8,50	8,00	6000

## UNIONES

La unión entre tuberías corrugadas de PVC rígido debe realizarse por medio de la unión de PVC rígido E/C para desagüe normal.

Los extremos a unir deben quedar seguros mediante estacas ancladas al terreno y cuerdas de nylon sujetas a estas, antes de continuar la instalación.

La hermeticidad en la junta no es requerida en los sistemas de drenaje.



Rev.: 2019 - 05- 29

### MEXICHEM ECUADOR S.A.

Durán: Km. 4.5 Vía Durán - Tambo PBX: 3716900

Quito: Av. Siena N 2-14 y Miguel Ángel,

Sector La Primavera-Cumbayá Telf.: 3934420

[www.plastigamawavin.com](http://www.plastigamawavin.com)

