

# Conectando

Sistema para conducción  
de agua fría y caliente





# Conectando

Las mejores roscas tienen nuestra marca.

Las tuberías y accesorios Conectando están elaborados en forma tal, que soportan las dilataciones por variación de temperatura sin inconveniente alguno.

Material atóxico e inerte (los líquidos transportados no se alteran en sabor ni calidad). No sufren corrosión galvánica, electrolítica ni bacteriana.

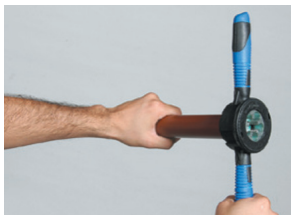
Rango de temperatura de trabajo: 0° a 100° C (puede trabajar hasta 135° C en forma intermitente), con conductividad térmica.



## **TUBOS CONECTANDO**

Los tubos Conectando son fabricados según la Norma IRAM 13473 (dimensiones y características de las tuberías para conducción de agua caliente y fría por unión roscada) y según la norma IRAM 13479 (requisitos químicos, físicos y mecánicos).

## INSTALACIÓN



**01.** Utilizar terrajas de cojinete cónico (Norma BSPT).



**02.** Tomar los recaudos necesarios para que la terraja esté en escuadra respecto del tubo.



**03.** Verificar que la cantidad de filetes de las roscas realizadas sean las recomendadas de acuerdo al diámetro del tubo (Ver tabla de referencia).



**04.** Mécanica: coloque sella roscas Amanco en todo el contorno de los primeros filetes. Una vez roscado, conforma una junta elastomecánica, atóxica y altamente resistente a la presión y las altas temperaturas.

## Tabla de Referencia - Rosca

Diámetro del tubo (pulgadas)	Largo de Rosca (mm)	Largo de Rosca (filetes)
1/2	13,2	7
3/4	14,5	8
1	16,8	7
1 1/4	19,1	8
1 1/2	19,1	8
2	23,4	10
2 1/2	26,7	12
3	29,8	13
4	35,8	15

# TUBOS TRICAPA

Para agua fría y caliente - PN 10

Código	Diámetro	Largo
917941	1/2"	6 mts.
917943	3/4"	6 mts.
917946	1"	6 mts.
901114	1 1/4"	6 mts.
901115	1 1/2"	6 mts.
901116	2"	6 mts.

## Codos HH 90°



Código	Descripción
901352	1/2"
901353	3/4"
901354	1"
901355	1 1/4"
901356	1 1/2"
901357	2"

## Codos MH 90°



Código	Descripción
901364	1/2"
901363	3/4"
901365	1"
901366	1 1/4"
901367	1 1/2"
901368	2"

## Codos HH 45°



Código	Descripción
901345	1/2"
901346	3/4"
901347	1"

## Curvas HH 90°



Código	Descripción
901445	1/2"
901446	3/4"
901447	1"
901448	1 1/4"
901449	1 1/2"
901450	2"

## Curvas MH 90°



Código	Descripción
901451	1/2"
901452	3/4"
901453	1"
901454	1 1/4"
901455	1 1/2"
901456	2"

## TEEs HHH



Código	Descripción
901205	1/2"
901214	3/4"
901206	1"
901207	1 1/4"
901208	1 1/2"
901209	2"

## Cuplas MH



Código	Descripción
901421	1/2"
901440	3/4"

## Cuplas HH



Código	Descripción
901413	1/2"
901414	3/4"
901415	1"
901416	1 1/4"
901417	1 1/2"
901418	2"

## Uniones Dobles



Código	Descripción
901284	1/2"
901287	3/4"
901290	1"
901291	1 1/4"
901292	1 1/2"
901293	2"

## Tapas con Rosca H



Código	Descripción
901157	1/2"
901159	3/4"
901161	1"
901162	1 1/4"
901163	1 1/2"
901164	2"

## Tapones con Rosca M



Código	Descripción
901165	1/2"
901167	3/4"
901169	1"
901170	1 1/4"
901171	1 1/2"
901172	2"

# CATÁLOGO DE PRODUCTOS

## Codos Reducción a 90°



Código	Descripción
901360	3/4" x 1/2"
901358	1" x 1/2"
901359	1" x 3/4"

## TEEs Reducción Central



Código	Descripción
901215	3/4" x 1/2"
901210	1" x 1/2"
901211	1" x 3/4"

## Cuplas Reducción



Código	Descripción
901425	3/4" x 1/2"
901427	1" x 1/2"
901429	1" x 3/4"

## Roscas con Tuerca



Código	Descripción
901126	1/2"
901128	3/4"
901130	1"
901131	1 1/4"
901132	1 1/2"
901133	2"

## Roscas Reducción con Tuerca



Código	Descripción
901134	3/4" x 1/2"
901135	1" x 1/2"
901136	1" x 3/4"

## Curvas de Sobrepasso Injectada



Código	Descripción
901443	1/2"
901444	3/4"

## Bujes



Código	Descripción
901312	3/4" x 1/2"
901313	1" x 1/2"
901314	1" x 3/4"
901318	1 1/4" x 1/2"
901319	1 1/4" x 3/4"
901320	1 1/4" x 1"

## Bujes



Código	Descripción
901315	1 1/2" x 3/4"
901316	1 1/2" x 1"
901317	1 1/2" x 1 1/4"
901321	2" x 1"
901322	2" x 1 1/4"
901323	2" x 1 1/2"

## Codo HH 90° Con Inserto



Código	Descripción
901361	1/2"

## TEE con Inserto H



Código	Descripción
901178	1/2"

## Niples 6cm.



Código	Descripción
901554	1/2"
901566	3/4"
901574	1"

## Niples 8cm.



Código	Descripción
901556	1/2"
901568	3/4"

## Niples 10cm.



Código	Descripción
901546	1/2"
901558	3/4"
901570	1"
901580	1 1/2"
901584	2"

## Niples 12cm.



Código	Descripción
901571	1"
901581	1 1/2"

## Niples 15cm.



Código	Descripción
901550	1/2"
901562	3/4"
901572	1"
901582	1 1/2"
901586	2"

## Niples 20cm.



Código	Descripción
901552	1/2"
901564	3/4"
901573	1"
901579	1 1/4"
901583	1 1/2"
901587	2"

## Adaptadores Tanque Completo



Código	Descripción
900968	1/2"
900969	3/4"
900970	1"
900972	1 1/4"
900971	1 1/2"
900973	2"

## Colectores



Código	Descripción
901393	1" x 3/4"
901394	1 1/4" x 1"
901395	1 1/2" x 1 1/4"

## Conectores para PEBD

### Espiga x Espiga



Código	Descripción
64200	1/2"
64201	3/4"
64202	1"
64203	1 1/4"
64204	1 1/2"
64205	2"

### Codos a 90° Espiga x Espiga



Código	Descripción
64207	1/2"
64208	3/4"
64209	1"
64211	1 1/4"
64210	1 1/2"
64212	2"

### Espiga x Rosca M



Código	Descripción
64213	1/2"
64214	3/4"
64215	1"
64217	1 1/4"
64216	1 1/2"
64218	2"

### Espiga X Rosca



Código	Descripción
64220	1/2"
64222	3/4"
64223	1"
64221	1 1/4"
64224	1 1/2"
64225	2"

### Espiga x Codo Rosca H



Código	Descripción
64226	1/2"
64227	3/4"
64228	1"
64230	1 1/4"
64229	1 1/2"
64231	2"

### Reducciones Espiga x Espiga



Código	Descripción
64232	3/4" X 1/2"
64234	1" X 3/4"
64233	1" X 1/2"

### TEEs Triple Espiga



Código	Descripción
64264	1/2"
64265	3/4"
64266	1"
64268	1 1/4"
64267	1 1/2"
64269	2"

### TEEs Espiga x Rosca H



Código	Descripción
64270	1/2"
64271	3/4"
64272	1"
64274	1 1/4"
64273	1 1/2"
64275	2"

## Otros productos



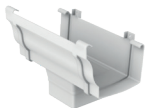
Nivel 1



Fusión



Silentium



Canaletas



Sanitarios



Metálicos

[amancowavin.com.ar](http://amancowavin.com.ar)



**orbia**  
Advancing life together



**AMANCO**  
**wavin**