

FICHA TÉCNICA

CONEXÕES COLETOR DE
ESGOTOS E ÁGUAS PLUVIAIS

wavin

CONEXÕES COLETOR DE ESGOTOS E ÁGUAS PLUVIAIS

INFRAESTRUTURA >> SANEAMENTO ESGOTO >> CONEXÕES



1. Apresentação do Produto

1.1 Função

As Conexões Coletor Esgoto Amanco Wavin possuem a função de propiciar mudanças de diâmetro, transição entre materiais diferentes, transição entre linhas de produtos, união de tubos ponta-ponta, alteração da direção do fluxo do fluido transportado nos tubos Coletores de Esgoto Amanco Wavin, conduzindo por gravidade efluentes sanitários, águas pluviais e despejos industriais.

1.2 Aplicações

As conexões da linha Coletor Esgoto são

aplicadas com os tubos Coletor Esgoto Amanco Wavin Corrugados, Maciços ou Celulares, enterradas como condutos livres para trabalhar sob pressão atmosférica no transporte de fluidos cuja temperatura não exceda 40 °C. Em regime não contínuo podem suportar uma pressão máxima de 0,2 MPa;

São aplicadas em conjunto com os tubos coletores de esgoto em:

- Sistemas públicos ou privados de coleta de efluentes em redes coletoras de esgotos e águas pluviais, interceptores de esgoto sanitário, estações de tratamento de esgoto (ETE's) e ramais prediais;

- Instalações prediais de esgoto e águas pluviais residenciais, industriais e em sistemas condominiais;

- Condução de despejos industriais não agressivos ao PVC.

2. Características Técnicas

2.1 Tubos

- Fabricadas em PVC (Policloreto de Vinila);
- Paredes – fabricado com paredes maciças;
- Cor: Ocre (exceto adaptador coletor x predial);
- Diâmetro DN100 – Bolsa exclusiva para tubos lisos (Coletor Celular e Maciço);
- Diâmetros acima de DN150 – Bolsa universal para tubos lisos e corrugados (Coletor Corrugado, Celular e Maciço);
- Anel de Vedação JERI para Coletor Maciço e Coletor Celular, fabricado em borracha nitrílica (NBR), utilizado quando as conexões são aplicadas com os Coletores Maciço e Celular;
- Anel de Vedação JE para tubo corrugado, fabricado em borracha nitrílica (NBR), utilizado quando as conexões são aplicadas com os Coletores Corrugados;
- As extremidades das conexões podem ser ponta, bolsa ou combinação destas em função da característica da conexão;
- Fabricadas por injeção ou conformação.

2.2 Normas de Referência

NBR 7362 – Tubos de PVC Rígido com junta elástica – Requisitos para tubos com parede maciça e conexões de PVC.

NBR ISO 21138 - Sistemas de tubulação plástica subterrânea não pressurizada para drenagem e esgoto - Sistemas de tubulação com parede estruturada de policloreto de vinila não plastificado (PVC-U), polipropileno (PP) e polietileno (PE).

NBR 7367 – Projeto e assentamento de tubulações de PVC rígido para sistemas de esgoto sanitário.

NBR 9814 – Execução de rede coletora de esgoto sanitário.

NBR 7676 – Elementos de vedação com base elastomérica termofixa para tubos, conexões, equipamentos, componentes e acessórios para água, esgotos, drenagem e águas pluviais e água quente – Requisitos.

NBR 9822 – Manuseio, armazenamento e assentamento de tubulações de poli (cloreto de vinila) não plastificado (PVC-U) para transporte de água e de tubulações de poli (cloreto de vinila) não plastificado orientado (PVC-O) para transporte de água ou esgoto sob pressão positiva.

3. Benefícios

- **Atendimento as linhas Coletor de Esgoto:** As conexões possuem bolsa universal, que atende todos os tipos de coletores produzidos pela Amanco Wavin, evitando utilizar conexões

inapropriadas para os tubos corrugados ou lisos;

- **Intercambiabilidade:** garantida entre os tubos coletores de parede maciça coletores de parede



corrugada e coletores de parede celular, uma vez que todos possuem diâmetros externos equivalentes para o mesmo diâmetro nominal, bem como utilizando adaptadores em função do tipo de junta de cada tubulação;

- **Solução Completa:** a gama de conexões da linha de coletores Amanco Wavin atende a necessidade dos sistemas de coleta de esgoto no transporte e condução de esgotos, águas pluviais e despejos industriais;

- **Resistência a pressão hidrostática:** Conduitos livres dimensionados para trabalhar enterrados sob pressão atmosférica (gravidade), suportando até 0,2 MPa por 24 hrs contínuas, em eventuais necessidades de desobstrução da tubulação;

- **Total Estanqueidade:** o anel JERI das conexões para coletores celulares e maciços e anel JE para coletores corrugados assegura total estanqueidade ao sistema mesmo nas pequenas acomodações do solo, impedindo vazamentos e infiltrações;

- **Maior produtividade:** rápida substituição do anel em caso de danos, evitando perda da conexão;

- **Resistência Mecânica:** as conexões são dimensionadas para assegurar excelente resistência aos esforços mecânicos, sem sofrer ovalizações;

- **Melhor Desempenho Hidráulico:** a superfície interna lisa garante o transporte de grandes vazões em pequenas declividades, reduzindo o risco de entupimentos e incrustações, o volume da escavação da vala, profundidade dos poços de visita e número de estações elevatórias;

- **Agentes químicos e agressivos:** as conexões de PVC e também os anéis de vedação garantem uma excelente resistência às ações agressivas e químicas do esgoto, de óleos e graxas, bem como a inúmeros produtos químicos utilizados na indústria;

4. Informações Complementares

4.1 Junta Elástica

As conexões Coletor Amanco Wavin possuem sistema de vedação elástica, com anel elastomérico (JERI) instalado na canaleta da bolsa das conexões coletor de esgoto para uso com os tubos coletor maciço e celular ou quando aplicadas no tubo coletor corrugado, o anel elastomérico (JE) é instalado no vale das ranhuras externas da ponta destes tubos.

4.2 Pasta Lubrificante

Utilizar Pasta Lubrificante Amanco Wavin na parte visível do anel de vedação, na superfície

interna da bolsa ou na ponta da conexão, para facilitar a montagem.

4.2.1 Consumo pasta lubrificante Amanco Wavin por junta

DN	Consumo médio de pasta lubrificante por junta (g)
DN100	20
DN150	30
DN200	40
DN250	50

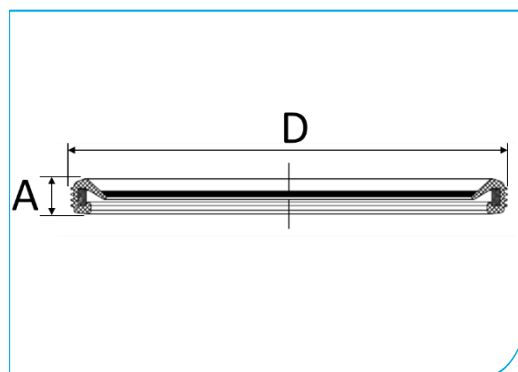


5. Itens da Linha

Anel de vedação JERI para coletor maciço e coletor celular

Código	Descrição do produto	UR	Peso unit (gramas)	Processo de Fabricação	EAN unitário
94171	ANEL JERI COLETOR NBR DN100 DUR50	1	18,2	Vulcanização	7891960786850
94172	ANEL JERI COLETOR NBR DN150 DUR50	1	51,0	Vulcanização	7891960787390
94173	ANEL JERI COLETOR NBR DN200 DUR50	1	80,0	Vulcanização	7891960786867
94174	ANEL JERI COLETOR NBR DN250 DUR50	1	216,0	Vulcanização	7891960786874

* Fabricada em borracha NBR (Borracha Nitrílica) com dureza de 50 ShoreA e alma plástica.



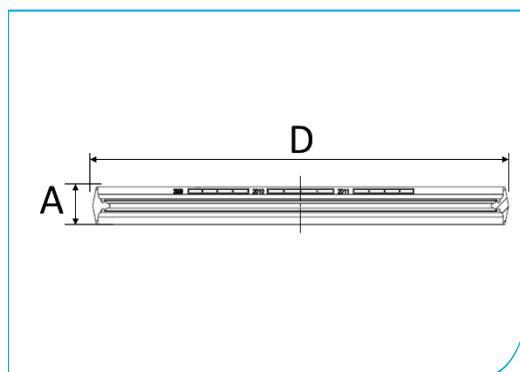
BITOLA	A	D
DN100	10,2	122,6
DN150	12,3	176,2
DN200	13,9	218,5
DN250	21,7	276,4

* medidas aproximadas em milímetros (mm).

Anel de vedação JE para coletor corrugado

Código	Descrição do produto	UR	Peso unit (gramas)	Processo de Fabricação	EAN unitário
94075	ANEL EXT COLETOR CORRUG DN150	1	16,0	Vulcanização	7891960782395
94086	ANEL EXT COLETOR CORRUG DN200	1	25,9	Vulcanização	7891960782418
94087	ANEL EXT COLETOR CORRUG DN250	1	45,3	Vulcanização	7891960782425

* Fabricada em borracha NBR (Borracha Nitrílica) com dureza de 50 ShoreA



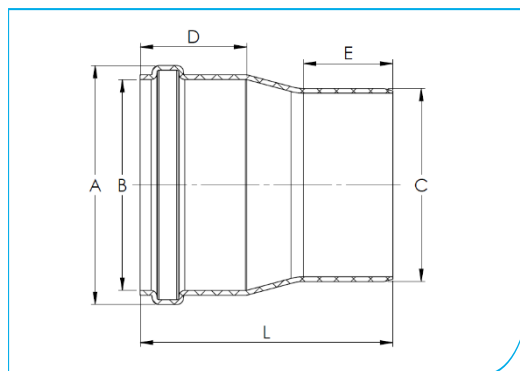
BITOLA	A	D
DN150	16,0	142,3
DN200	18,0	177,4
DN250	20,0	223,0

* medidas aproximadas em milímetros (mm).

Adaptador transição: ponta esgoto predial x bolsa coletor

Código	Descrição do produto	UR	Peso unit (gramas)	Processo de Fabricação	EAN unitário
95767	ADAPTADOR PREDIAL PB COLETOR DN100	1	167,0	Conformação	7897795000420

* Anel de vedação não incluso, vendido separadamente.



BITOLA	A	B	C	D	E	L
DN100	126,0	111,0	101,6	55,7	47,0	132,9

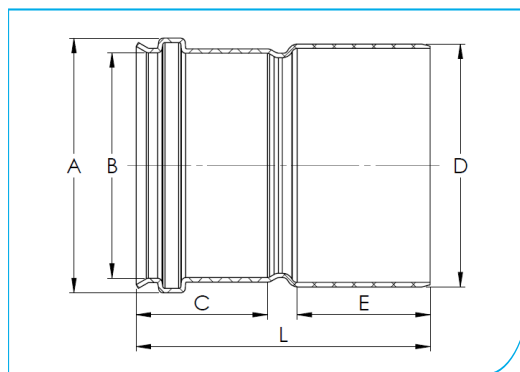
* medidas aproximadas em milímetros (mm).

Adaptador transição: ponta coletor x bolsa esgoto predial

Código	Descrição do produto	UR	Peso unit (gramas)	Processo de Fabricação	EAN unitário
95884	ADAPTADOR COLETOR PB PREDIAL DN100	1	155,0	Conformação	7891960804899

* Anel de vedação não incluso, vendido separadamente.

** Utilizar anel de vedação JE O-ring da linha esgoto predial, cód.: 90114.



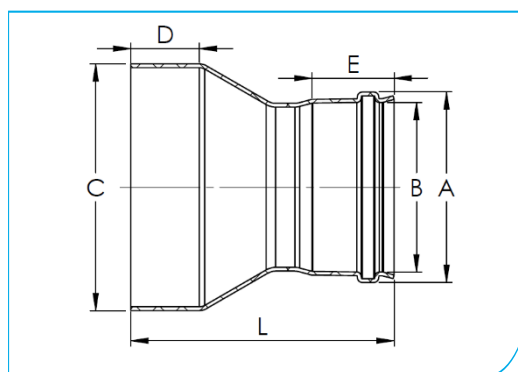
BITOLA	A	B	C	D	E	L
DN100	115,3	101,6	60,0	110,0	60,3	133,3

* medidas aproximadas em milímetros (mm).

Adaptador cerâmico (bolsa-bolsa)

Código	Descrição do produto	UR	Peso unit (gramas)	Processo de Fabricação	EAN unitário
95783	ADAPTADOR TRANSIÇÃO CERÂMICO COLETOR DN150	1	881,0	Conformação	7897795000529
95784	ADAPTADOR TRANSIÇÃO CERÂMICO COLETOR DN200	1	1.698,0	Conformação	7897795000536
95785	ADAPTADOR TRANSIÇÃO CERÂMICO COLETOR DN250	1	3.284,0	Conformação	7897795000543

* Anel de vedação não incluso, vendido separadamente.



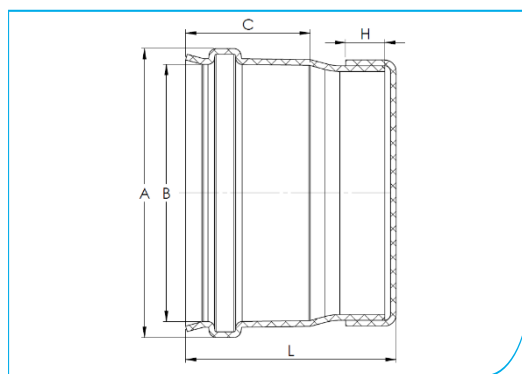
BITOLA	A	B	C	D	E	L
DN150	181,6	161,6	235,0	65,3	77,8	250,8
DN200	225,3	202,0	299,0	75,3	92,7	306,2
DN250	285,9	252,4	365,0	75,5	113,5	355,4

* medidas aproximadas em milímetros (mm).

CAP

Código	Descrição do produto	UR	Peso unit (gramas)	Processo de Fabricação	EAN unitário
95766	CAP COLETOR DN100	1	200,0	Conformação	7897795000406
95786	CAP COLETOR DN150	1	366,0	Conformação	7897795000550
95787	CAP COLETOR DN200	1	708,0	Conformação	7897795000567
95788	CAP COLETOR DN250	1	1.435,0	Conformação	7897795000574

* Anel de vedação não incluso, vendido separadamente.



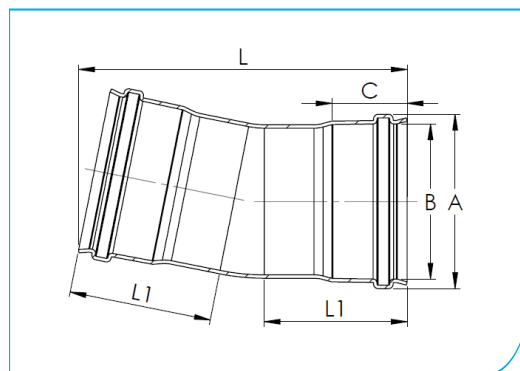
BITOLA	A	B	C	H	L
DN100	125,5	110,8	50,5	N/A	61,4
DN150	182,0	161,6	77,8	24,5	132,2
DN200	225,0	202,0	92,7	31,5	152,5
DN250	286,0	252,40	113,4	37,5	186,4

* medidas aproximadas em milímetros (mm).

Curva 11° 15' curta (bolsa-bolsa)

Código	Descrição do produto	UR	Peso unit (gramas)	Processo de Fabricação	EAN unitário
95789	CURVA CURTA 11°15' BB COLETOR DN150	1	1.031,0	Conformação	7897795000581
95790	CURVA CURTA 11°15' BB COLETOR DN200	1	2.056,0	Conformação	7897795000598
95791	CURVA CURTA 11°15' BB COLETOR DN250	1	4.202,0	Conformação	7897795000604

* Anel de vedação não incluso, vendido separadamente.



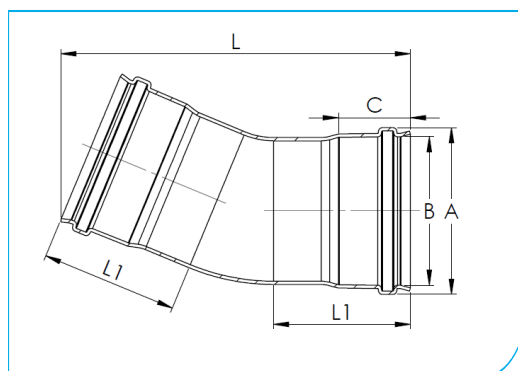
BITOLA	A	B	C	L1	L
DN150	182,0	161,6	77,8	148,7	342,0
DN200	225,0	202,0	92,7	181,2	418,0
DN250	286,0	252,4	113,4	226,0	521,0

* medidas aproximadas em milímetros (mm).

Curva 22° 30' curta (bolsa-bolsa)

Código	Descrição do produto	UR	Peso unit (gramas)	Processo de Fabricação	EAN unitário
95792	CURVA CURTA 22°30' BOLSA-BOLSA COLETOR DN150	1	1.154,0	Conformação	7897795000611
95793	CURVA CURTA 22°30' BOLSA-BOLSA COLETOR DN200	1	2.287,0	Conformação	7897795000628
95794	CURVA CURTA 22°30' BOLSA-BOLSA COLETOR DN250	1	4.701,0	Conformação	7897795000635

* Anel de vedação não incluso, vendido separadamente.



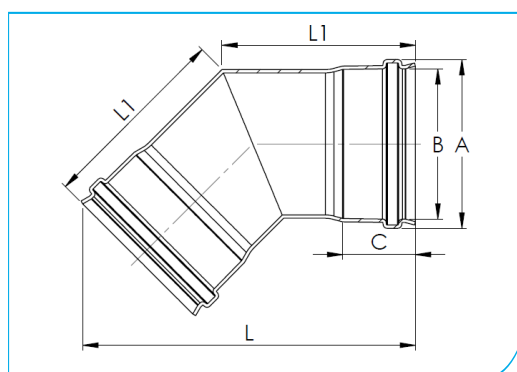
BITOLA	A	B	C	L1	L
DN150	182,0	161,6	77,8	148,7	380,0
DN200	225,0	202,0	92,7	181,2	466,0
DN250	286,0	252,4	113,4	226,0	581,0

* medidas aproximadas em milímetros (mm).

Curva 45° curta (bolsa-bolsa)

Código	Descrição do produto	UR	Peso unit (gramas)	Processo de Fabricação	EAN unitário
95795	CURVA CURTA 45° BB COLETOR DN150	1	1.394,0	Conformação	7897795000642
95796	CURVA CURTA 45° BB COLETOR DN200	1	2.760,0	Conformação	7897795000659
95797	CURVA CURTA 45° BB COLETOR DN250	1	5.700,0	Conformação	7897795000666

* Anel de vedação não incluso, vendido separadamente.



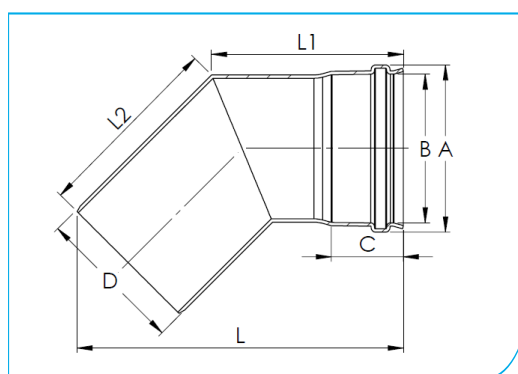
BITOLA	A	B	C	L1	L
DN150	182,0	161,6	77,8	208,1	360,0
DN200	225,0	202,0	92,7	249,1	431,0
DN250	286,0	252,4	113,4	304,3	526,0

* medidas aproximadas em milímetros (mm).

Curva 45° curta (ponta-bolsa)

Código	Descrição do produto	UR	Peso unit (gramas)	Processo de Fabricação	EAN unitário
10877	CURVA CURTA 45° PB COLETOR DN100	1	300,0	Injeção	7897795006156
95747	CURVA CURTA 45° PB COLETOR DN150	1	1.153,0	Conformação	7897795000215
95748	CURVA CURTA 45° PB COLETOR DN200	1	2.293,8	Conformação	7897795000222

* Anel de vedação não incluso, vendido separadamente.



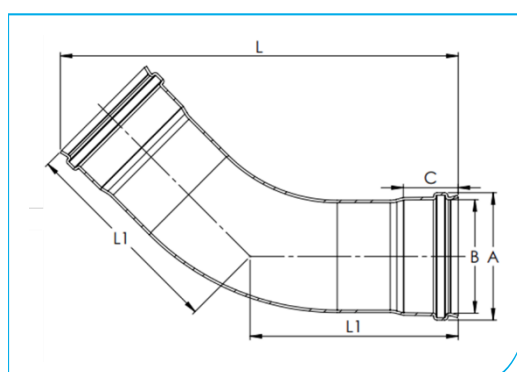
BITOLA	A	B	C	D	L1	L2	L
DN100	125,5	110,8	50,5	110,0	N/A	N/A	197,0
DN150	182,0	161,6	77,8	160,0	208,2	201,5	354,0
DN200	225,0	202,0	92,7	200,0	248,4	248,4	422,0

* medidas aproximadas em milímetros (mm).

Curva 45° longa (bolsa-bolsa)

Código	Descrição do produto	UR	Peso unit (gramas)	Processo de Fabricação	EAN unitário
95802	CURVA LONGA 45° BB COLETOR DN150	1	1.738,0	Conformação	7897795000703
95782	CURVA LONGA 45° BB COLETOR DN200	1	3.218,0	Conformação	7897795000512
95803	CURVA LONGA 45° BB COLETOR DN250	1	6.869,0	Conformação	7897795000710

* Anel de vedação não incluso, vendido separadamente.



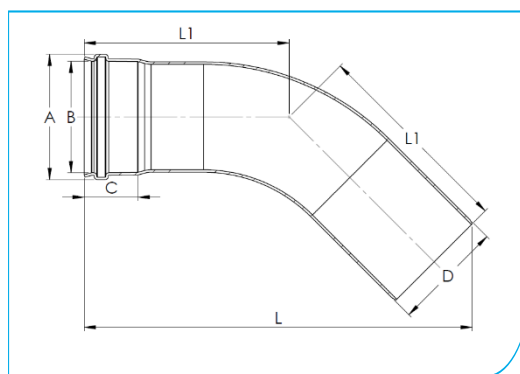
BITOLA	A	B	C	L1	L
DN150	182,0	161,6	77,8	296,9	568,0
DN200	225,0	202,0	92,7	397,6	755,0
DN250	286,0	252,4	113,4	512,0	969,0

* medidas aproximadas em milímetros (mm).

Curva 45° longa (ponta-bolsa)

Código	Descrição do produto	UR	Peso unit (gramas)	Processo de Fabricação	EAN unitário
95751	CURVA LONGA 45° PB COLETOR DN100	1	700,0	Conformação	7897795000253
95752	CURVA LONGA 45° PB COLETOR DN150	1	1.753,0	Conformação	7897795000260
95753	CURVA LONGA 45° PB COLETOR DN200	1	3.800,0	Conformação	7897795000277

* Anel de vedação não incluso, vendido separadamente.



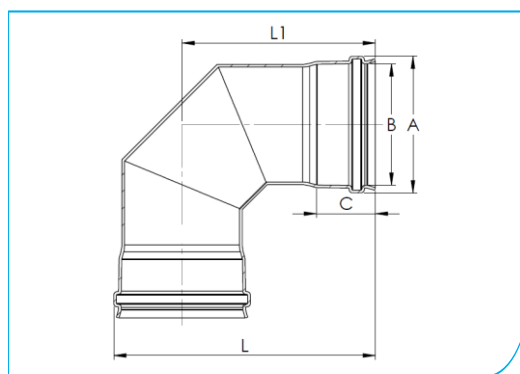
BITOLA	A	B	C	D	L1	L
DN100	125,8	110,6	55,8	110,0	204,4	387,0
DN150	182,0	161,6	77,8	160,0	296,9	562,0
DN200	225,0	202,0	92,7	200,0	397,6	748,0

* medidas aproximadas em milímetros (mm).

Curva 90° curta (bolsa-bolsa)

Código	Descrição do produto	UR	Peso unit (gramas)	Processo de Fabricação	EAN unitário
95798	CURVA CURTA 90° BB COLETOR DN150	1	1.877,0	Conformação	7897795000673
95799	CURVA CURTA 90° BB COLETOR DN200	1	3.704,0	Conformação	7897795000680
95800	CURVA CURTA 90° BB COLETOR DN250	1	7.695,0	Conformação	7897795000697

* Anel de vedação não incluso, vendido separadamente.



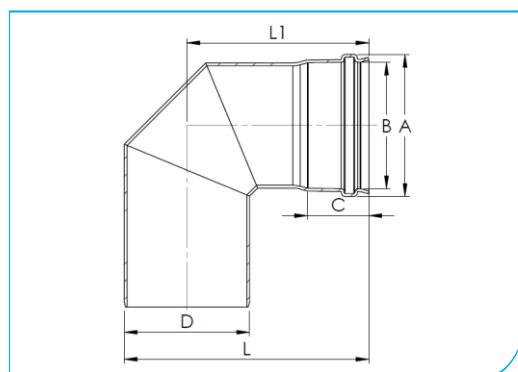
BITOLA	A	B	C	L1	L
DN150	182,0	161,6	77,8	256,9	348,0
DN200	225,0	202,0	92,7	274,3	392,0
DN250	286,0	252,4	113,4	343,0	486,0

* medidas aproximadas em milímetros (mm).

Curva 90° curta (ponta-bolsa)

Código	Descrição do produto	UR	Peso unit (gramas)	Processo de Fabricação	EAN unitário
10878	CURVA CURTA 90° PB COLETOR DN100	1	321,0	Injeção	7897795006194
95749	CURVA CURTA 90° PB COLETOR DN150	1	1.526,0	Conformação	7897795000239
95750	CURVA CURTA 90° PB COLETOR DN200	1	3.053,4	Conformação	7897795000246

* Anel de vedação não incluso, vendido separadamente.



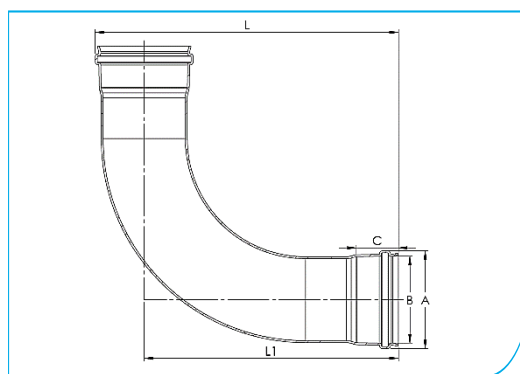
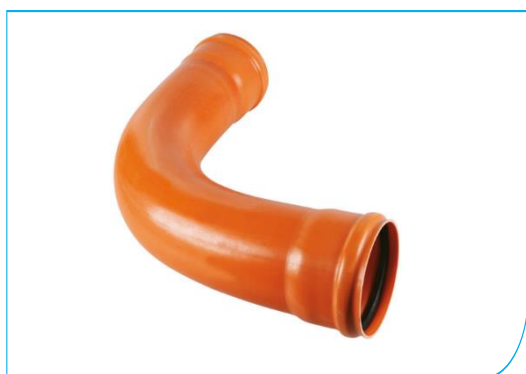
BITOLA	A	B	C	D	L1	L
DN100	125,5	110,8	50,5	110,0	N/A	206,0
DN150	182,0	161,6	77,8	160,0	232,1	312,0
DN200	225,0	202,0	92,7	200,0	279,3	379,0

* medidas aproximadas em milímetros (mm).

Curva 90° longa (bolsa-bolsa)

Código	Descrição do produto	UR	Peso unit (gramas)	Processo de Fabricação	EAN unitário
95804	CURVA LONGA 90° BB COLETOR DN150	1	2.281,0	Conformação	7897795000727
95805	CURVA LONGA 90° BB COLETOR DN200	1	4.771,0	Conformação	7897795000734
95806	CURVA LONGA 90° BB COLETOR DN250	1	10.330,0	Conformação	7897795000741

* Anel de vedação não incluso, vendido separadamente.



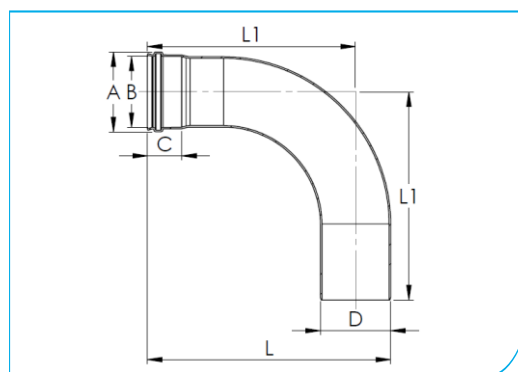
BITOLA	A	B	C	L1	L
DN150	182,0	161,6	77,8	473,0	563,0
DN200	225,0	202,0	92,7	661,2	774,0
DN250	286,0	252,4	113,4	863,5	1.006,0

* medidas aproximadas em milímetros (mm).

Curva 90° longa (ponta-bolsa)

Código	Descrição do produto	UR	Peso unit (gramas)	Processo de Fabricação	EAN unitário
95774	CURVA LONGA 90° PB COLETOR DN100	1	760,0	Conformação	7897795000437
95775	CURVA LONGA 90° PB COLETOR DN150	1	2.053,0	Conformação	7897795000444
95776	CURVA LONGA 90° PB COLETOR DN200	1	4.693,0	Conformação	7897795000451

* Anel de vedação não incluso, vendido separadamente.



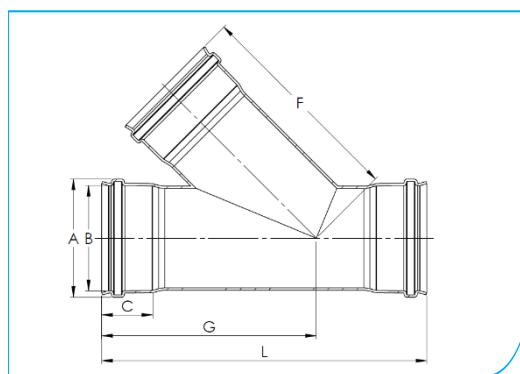
BITOLA	A	B	C	D	L1	L
DN100	125,8	110,6	55,8	110,0	321,6	377,0
DN150	182,0	161,6	77,8	160,0	472,7	563,0
DN200	225,0	202,0	92,7	200,0	661,2	761,0

* medidas aproximadas em milímetros (mm).

Junção simples 45° (bolsa-bolsa-bolsa)

Código	Descrição do produto	UR	Peso unit (gramas)	Processo de Fabricação	EAN unitário
95807	JUNÇÃO BBB COLETOR DN150	1	1.089,0	Conformação	7897795000758
95808	JUNÇÃO BBB COLETOR DN200	1	3.119,0	Conformação	7897795000765
95809	JUNÇÃO BBB COLETOR DN250	1	6.400,0	Conformação	7897795000772

* Anel de vedação não incluso, vendido separadamente.



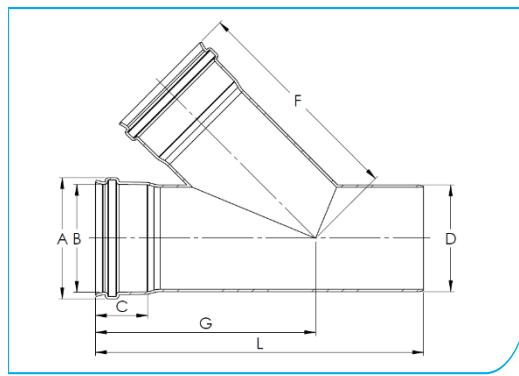
BITOLA	A	B	C	F	G	L
DN150	182,0	161,6	77,8	330,0	330,0	500,0
DN200	225,0	202,0	92,7	408,0	408,0	616,0
DN250	286,0	252,4	113,4	510,0	510,0	770,0

* medidas aproximadas em milímetros (mm).

Junção simples 45° (ponta-bolsa-bolsa)

Código	Descrição do produto	UR	Peso unit (gramas)	Processo de Fabricação	EAN unitário
95777	JUNÇÃO SIMPLES 45° PBB COLETOR DN100	1	900,0	Conformação	7897795000468
95778	JUNÇÃO SIMPLES 45° PBB COLETOR DN150	1	2.253,0	Conformação	7897795000475

* Anel de vedação não incluso, vendido separadamente.



BITOLA	A	B	C	D	F	G	L
DN100	125,8	110,6	55,8	110,0	229,8	229,8	346,0
DN150	182,0	161,6	77,8	160,0	330,0	330,0	492,0

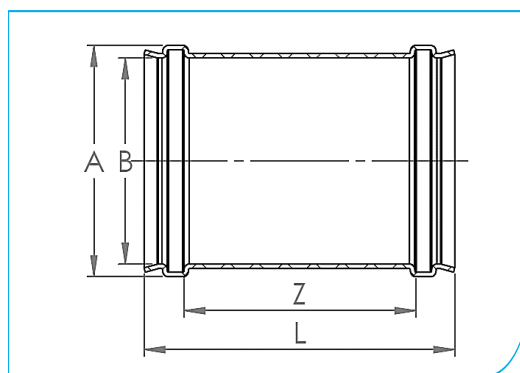
* medidas aproximadas em milímetros (mm).

Luva de correr

Código	Descrição do produto	UR	Peso unit (gramas)	Processo de Fabricação	EAN unitário
90528	LUVA DE CORRER COLETOR DN100	1	234,0	Conformação	7897795006125
93935	LUVA DE CORRER COLETOR DN150	1	478,0	Conformação	7891960779319
93936	LUVA DE CORRER COLETOR DN200	1	911,0	Conformação	7891960780223
93937	LUVA DE CORRER COLETOR DN250	1	1.747,0	Conformação	7891960779302

* Anel de vedação não incluso, vendido separadamente.

** Utilizar anel do tipo O-ring



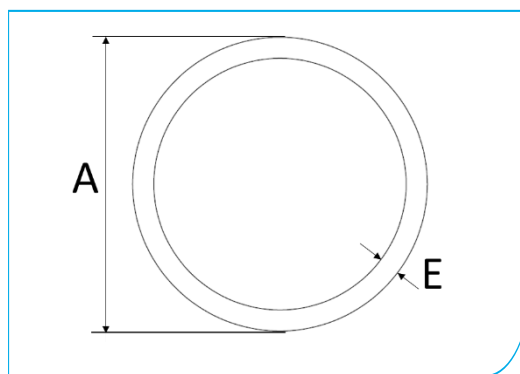
BITOLA	A	B	Z	L
DN100	125,5	110,8	180,0	124,5
DN150	182,0	161,6	180,0	243,7
DN200	225,0	202,0	239,0	314,4
DN250	286,0	252,4	260,0	364,9

* medidas aproximadas em milímetros (mm).

Anel de vedação O'RING

Código	Descrição do produto	UR	Peso unit (gramas)	Processo de Fabricação	EAN unitário
97742	ANEL ORING COLETORES NBR DN100 DUR50	1	18,0	Vulcanização	7891960879262
97743	ANEL ORING COLETORES NBR DN150 DUR50	1	37,0	Vulcanização	7891960879279
97744	ANEL ORING COLETORES NBR DN200 DUR50	1	62,0	Vulcanização	7891960879286
97745	ANEL ORING COLETORES NBR DN250 DUR50	1	172,0	Vulcanização	7891960879293

* Produto utilizado nas luvas de correr



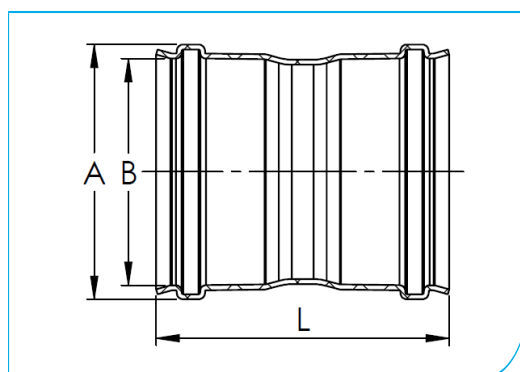
BITOLA	A	E
DN100	125,2	7,0
DN150	179,4	9,0
DN200	222,0	10,0
DN250	283,4	15,0

* medidas aproximadas em milímetros (mm).

Luva simples (bolsa-bolsa)

Código	Descrição do produto	UR	Peso unit (gramas)	Processo de Fabricação	EAN unitário
95822	LUVA SIMPLES COLETOR DN100	1	200,1	Conformação	7897795000857
95740	LUVA SIMPLES COLETOR DN150	1	740,5	Conformação	7897795000178
95741	LUVA SIMPLES COLETOR DN200	1	1.458,5	Conformação	7897795000185
95742	LUVA SIMPLES COLETOR DN250	1	2.956,0	Conformação	7897795000192

* Anel de vedação não incluso, vendido separadamente.



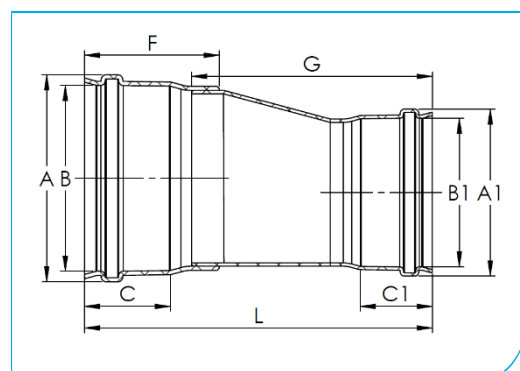
BITOLA	A	B	L
DN100	125,8	110,6	149,6
DN150	182,0	161,6	209,4
DN200	225,0	202,0	252,4
DN250	286,0	252,4	314,5

* medidas aproximadas em milímetros (mm).

Redução excêntrica (bolsa-bolsa)

Código	Descrição do produto	UR	Peso unit (gramas)	Processo de Fabricação	EAN unitário
95743	REDUÇÃO EXCÊNTRICA BB COLETOR DN150X100	1	578,9	Conformação	7891960778978
95815	REDUÇÃO EXCÊNTRICA BB COLETOR DN200X150	1	1.116,0	Conformação	7897795000789
95816	REDUÇÃO EXCÊNTRICA BB COLETOR DN250X200	1	2.136,0	Conformação	7897795000796

* Anel de vedação não incluso, vendido separadamente.



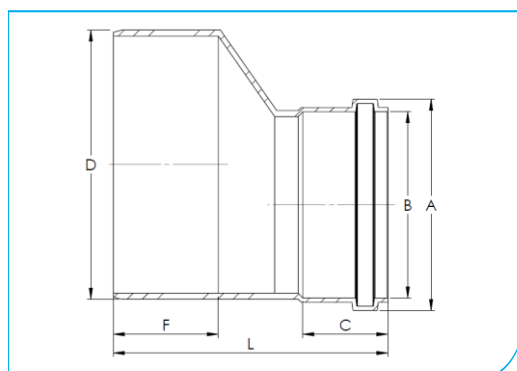
BITOLA	A	B	C	A1	B1	C1	F	G	L
DN150 x DN100	182,0	161,6	77,8	125,8	110,6	55,8	120,9	267,8	364,8
DN200 x DN150	225,0	202,0	92,7	182,0	161,6	77,8	146,5	261,8	378,4
DN250 x DN200	286,0	252,4	113,4	225,0	202,0	92,7	183,2	319,6	465,3

* medidas aproximadas em milímetros (mm).

Redução excêntrica (ponta-bolsa)

Código	Descrição do produto	UR	Peso unit (gramas)	Processo de Fabricação	EAN unitário
10880	REDUÇÃO EXCÊNTRICA PB COLETOR DN150X100	1	496,0	Injeção	7897795006231

* Anel de vedação não incluso, vendido separadamente.



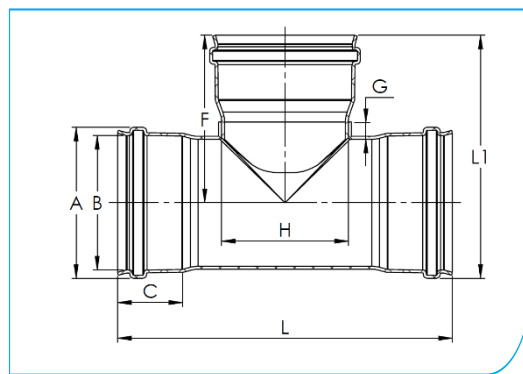
BITOLA	A	B	C	D	F	L
DN150 x DN100	125,5	110,6	50,5	160,0	63,5	163,0

* medidas aproximadas em milímetros (mm).

TÊ (bolsa-bolsa-bolsa)

Código	Descrição do produto	UR	Peso unit (gramas)	Processo de Fabricação	EAN unitário
10881	TÊ BBB COLETOR DN100	1	490,0	Injeção	7897795006286
95817	TÊ BBBB COLETOR DN150	1	1.195,0	Conformação	7897795000802
95818	TÊ BBB COLETOR DN200	1	2.265,0	Conformação	7897795000819
95819	TÊ BBB COLETOR DN250	1	4.671,0	Conformação	7897795000826

* Anel de vedação não incluso, vendido separadamente.



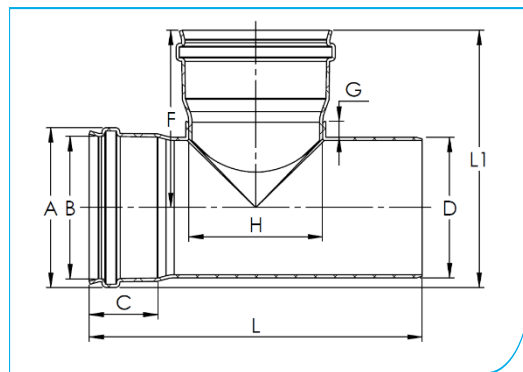
BITOLA	A	B	C	F	G	H	L1	L
DN100	125,5	110,6	50,5	N/A	N/A	N/A	211,0	263,5
DN150	182,0	161,6	77,8	201,7	21,2	152,8	292,0	403,3
DN200	225,0	202,0	92,7	248,2	23,6	191,0	361,0	496,4
DN250	286,0	252,4	113,4	310,8	33,6	237,8	454,0	621,6

* medidas aproximadas em milímetros (mm).

TÊ (ponta-bolsa-bolsa)

Código	Descrição do produto	UR	Peso unit (gramas)	Processo de Fabricação	EAN unitário
95779	TÊ PBB COLETOR DN100	1	628,0	Conformação	7897795000482
95780	TÊ PBB COLETOR DN150	1	1.753,0	Conformação	7897795000499

* Anel de vedação não incluso, vendido separadamente.



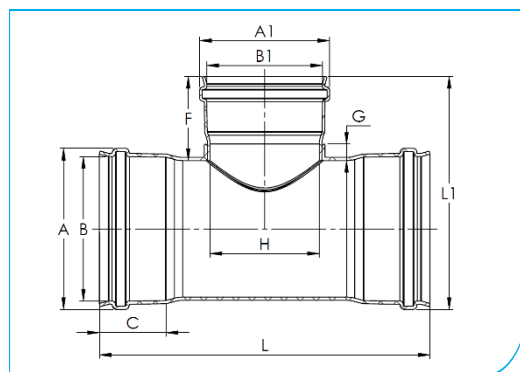
BITOLA	A	B	C	D	F	G	H	L1	L
DN100	125,8	110,6	55,8	110,0	142,7	16,3	105,0	206,0	300,0
DN150	182,0	161,6	77,8	160,0	201,0	21,9	152,8	292,0	380,0

* medidas aproximadas em milímetros (mm).

TÊ de redução (bolsa-bolsa-bolsa)

Código	Descrição do produto	UR	Peso unit (gramas)	Processo de Fabricação	EAN unitário
95781	TÊ DE REDUÇÃO BOLSA-BOLSA-BOLSA COLETOR DN150X100	1	1.127,0	Conformação	7897795000505
95820	TÊ DE REDUÇÃO BOLSA-BOLSA-BOLSA COLETOR DN200X150	1	1.910,0	Conformação	7897795000833
95821	TÊ DE REDUÇÃO BOLSA-BOLSA-BOLSA COLETOR DN250X200	1	3.835,0	Conformação	7897795000840

* Anel de vedação não incluso, vendido separadamente.



BITOLA	A	B	C	A1	B1	F	G	H	L1	L
DN150 x DN100	182,0	161,6	77,8	125,8	110,6	90,7	16,0	105,0	258,0	354,1
DN200 x DN150	225,0	202,0	92,7	182,0	161,6	117,8	23,0	160,0	326,0	462,1
DN250 x DN200	286,0	252,4	113,4	225,0	202,0	142,8	29,0	200,0	405,0	578,7

* medidas aproximadas em milímetros (mm).

Pasta Lubrificante

Código	Descrição do produto	UR	Peso unit (gramas)	EAN Unitário	EAN Master
90131	PASTA LUB BICO APLIC 80G	16	101,8	7891960250023	7891960005692
90129	PASTA LUB BICO APLIC 300G	8	349,5	7891960250009	7891960005555
90130	PASTA LUB BICO APLIC 1000G	1	1.084,0	7891960250016	7891960005562
92678	PASTA LUB POTE 2,4 KG	1	2.400,0	7891960759663	7891960766883





Wavin faz parte da Orbia, uma comunidade de empresas que trabalham juntas para enfrentar alguns dos desafios mais complexos do mundo. Estamos ligados por um propósito comum: Melhorar a Vida ao Redor do Mundo

FTC000101 Revisão: jul/2022



amancowavin.com.br

SAC: 0800 701 8770