

Viedais radiatoru termostats

Sagatavošanās

Sistēmas prasības

Viedo radiatoru termostatu kontrolei ir nepieciešams centrālais vadības bloks. Norādījumus par šo produktu uzstādīšanu skatiet tehniskajā rokasgrāmatā www.wavin.com/Sentio.

Ierobežojumi

s.	Mak
<ul style="list-style-type: none"> ⦿ Telpas, kas pieejamas centrālajā vadības blokā 	8
<ul style="list-style-type: none"> ⦿ Visas telpas (ar paplašinājuma moduli vai, izmantojot ekspluatācijas uzsākšanas rīku) 	24
<ul style="list-style-type: none"> ⦿ Termostatu un sensoru skaits 	24
<ul style="list-style-type: none"> ⦿ Viedie radiatoru termostati 	16

Savietojamība

M28 un M30 vārsti	Art. 4063805
RA vārsti	Art. 4063804

_____ 1,5V baterijas

_____ , Ø = 50 mm

_____ %

Atbilstība

Uzstādīšanai jāatbilst (vietējiem) norādījumiem un noteikumiem. Viedais radiatoru termostats ir izstrādāts Eiropā un ir CE apstiprināts saskaņā ar šādām ES direktīvām:

2014/53/ES, 2014/35/ES, 2014/30/ES un 2011/65/ES.

Drošība: ETSI EN 300 220-1 V3.1.1:2017; ETSI EN 300 220-2 V3.2.1:2018

EN 60730-1:2011; EN 60730-2-8 ed

2:2002/A1; EN 55016-2-3 ed.4:2017; EN 55032 ed 2:2016;

EN 61000-4-2 3d 2:2008; EN 61000-4-3 ed

3:2006/A1/A2; EN 61000-4-8 ed 2:2010; EN 61000-6-1 ed 3:2019;

EN61000-6-3 ed 2: 2007/A1.

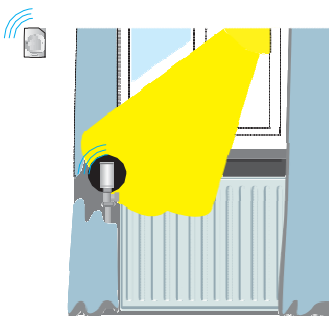
Savienošana

Situācijas, kurās var izmantot viedo radiatoru termostatu:



1. Atsevišķi.

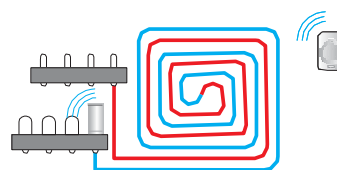
- ⦿ Uzstādīts horizontālā stāvoklī
- ⦿ radiatora termostats nav pārklāts



Uzstādiet telpas termostatus sekojošos gadījumos:

- ⦿ Uzstādīts vertikāli
- ⦿ Pārklāts ar priekšmetiem
- ⦿ Paslēpts aiz aizkariem
- ⦿ Tiešā saules gaismā

2. Atkarīgs no istabas termostata, lai kompensētu samazinātu temperatūras mērīšanas precizitāti.



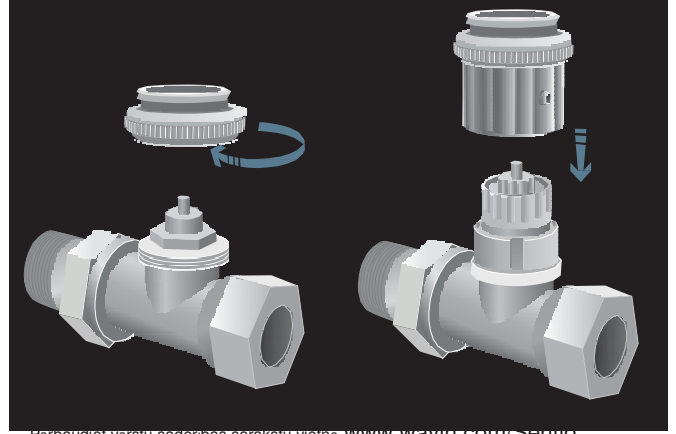
3. Bezvadu izpildmehānisma funkcija uz kolektora.

Lai viedo radiatoru termostatu izmantotu kā grīdas apsildes izpildmehānismu, nodošanas ekspluatācijā rīkā iestatiet izeju uz "Grīdas apsilde" ("Underfloor").

Detalizētākas instrukcijas skatiet Tehniskajā rokasgrāmatā vietnē www.wavin.com/Sentio.



Iznīciniet ierīci un baterijas saskaņā ar vietējiem noteikumiem.

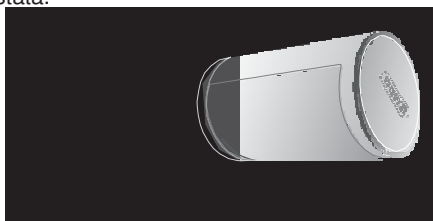


Parbaudiet varstu saderības sarakstu vietnē www.wavin.com/Sentio.

Lietošanas instrukcija

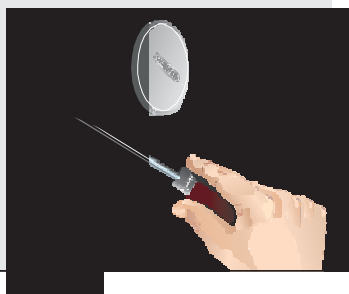
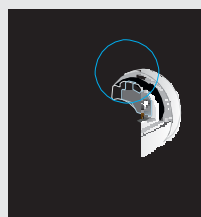
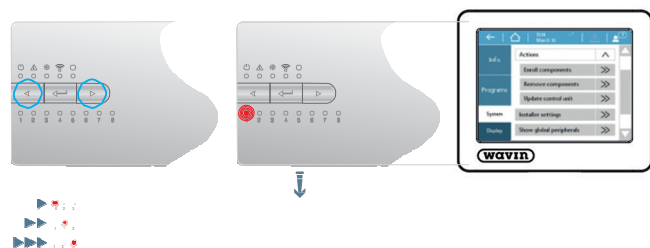
Kad ir pievienots pareizs adapteris, noklikšķiniet uz radiatora viedā radiatora termostata.

Iestatīšana



Lai reģistrētu viedo radiatoru termostatu centrālajā vadības blokā, izvēlieties vienu no ierīces 8 kanālu izejām un ievietojiet baterijas ierīcē. Vai veiciet reģistrāciju, izmantojot nodošanas rīku, kā norādīts tehniskajā rokasgrāmatā.

Kad viedā radiatora termostats ir uzstādīts un reģistrēts, baterijas vāku var aizvērt, tas sāks automātisko kalibrēšanas secību, kur viedā radiatora termostats pielāgojas termostatiskajam vārstam.



Palaišana



Brīdinājumi

LED brīdinājuma/kļūdas nozīme ē
Pārbaudiet informāciju lietotnē vai



Signāli	Nozīme
Dzelte	☀️ Baterija gandrīz tukša
ns	🔴 Signāls zudis

Bateriju vāciņš atvērts
Vārstu noteikšana vēl nav pabeigta



Wavin ietilpst Orbia, kas ir uzņēmumu grupa, kas darbojas kopā, lai cīnītos ar pasaulē sarežģītākajiem izaicinājumiem. Mūs saista kopīgs darbības

mērķis:
veicināt dzīvi visā pasaulē.



Wavin B.V. P.O.
Box 173 | 8000
AD Zwolle |
Niederlande |

Tālrunis: +31 (0)38 - 429 49 11 Internets: www.wavin.com | E-pasts: info@wavin.com

© 2020 **Wavin** Wavin patur tiesības veikt izmaiņas bez iepriekšēja brīdinājuma. Nepārtrauktas produktu attīstības dēļ tehnisko specifikāciju dati var mainīties. Uzstādīšanai jāatbilst uzstādīšanas instrukcijām.

2020-05 20-125