

Skýrsla nr. 2026-003

20. mars 2026

 Orkuveitan



# Kalt vatn – Vatnsvinnsla 2025

**Sigrún Tómasdóttir**

Rannsóknir og Nýsköpun

Útgefandi: Veitur / Orkuveitan  
Umsjón og ábyrgð: Sigrún Tómasdóttir  
Mynd á forsiðu: Heiðmörk – Einar Örn Jónsson, Veitur

## Skráningarblað skýrslna

Skýrsla nr. 2026-003	Útgáfudagur 20.3.2026	Útgáfustaður Reykjavík
Heiti skýrslu <b>Kalt vatn – Vatnsvinnsla 2025</b>		
Upplag 1 + pdf	Fjöldi síðna 10	Dreifing Innanhúss og á vef Veitna
Höfundur/ar Sigrún Tómasdóttir	Verknúmer -	
Unnið fyrir Veitur	Samvinnuaðilar Veitur	
Útdráttur <p>Veitur afla neysluvatns í Heiðmörk (Gvendarbrunnum, Jaðri, Myllulæk og Vatnsendakrikum), Berjadal, Slögu og Óslæk við Akrafjall, Seleyri norðan Hafnarfjalls, lindum í Hafnarfjalli, Grábrókarhrauni, Svelgsárhrauni, Grund, Fossamelum, Steindórsstöðum og Bjarnarfelli (Úthlíð). Hér eru teknar saman mánaðar- og ársvinnslutölur fyrir virkjuð vatnsból Veitna fyrir árið 2025 og borið saman við vinnslu fyrri ára.</p>		
Efnisorð Vatnsvinnsla, neysluvatn, Gvendarbrunnar, Jaðar, Myllulækur, Vatnsendakriki, Berjadalsá, Óslækur, Slaga, Seleyri, Grábrókarhraun, Hafnarfjall, Grund, Svelgsárhraun, Steindórsstaðir, Fossamelar, Úthlíð	Yfirfarið / Yfirlésið IG	



## Efnisyfirlit

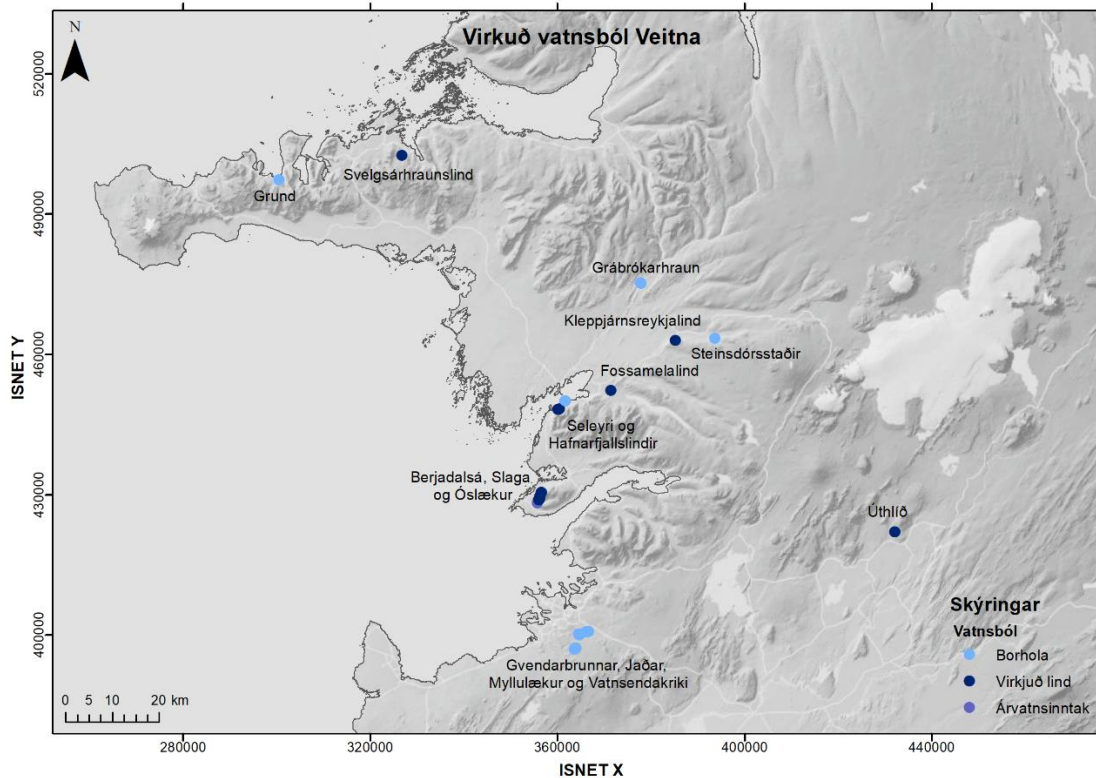
1	Inngangur .....	1
2	Gögn og gagnavinnsla .....	1
3	Höfuðborgarsvæðið .....	1
4	Vesturland .....	3
4.1	Akranes .....	3
4.2	Stykkishólmur .....	4
4.3	Grundarfjörður .....	5
4.4	Borgarnes, Bifröst og nærsveitir .....	6
4.5	Reykholtsdalur .....	7
4.6	Hvanneyri .....	8
5	Suðurland .....	9
5.1	Úthlíð .....	9
6	Niðurstöður .....	10

## Myndir

Mynd 1.	Yfirlitsmynd af vatnsbólum Veitna .....	1
Mynd 2.	Mánaðarleg heildarvinnsla úr vatnstökusvæðunum Veitna í Heiðmörk árin 2008-2025... 2	2
Mynd 3.	Ársmeðalvinnsla af neðra svæði (Gvendarbrunnar, Jaðar og Myllulækur) og úr Vatnsendakrikum og samanlögð vinnsla árin 2002-2025..... 2	2
Mynd 4.	Mánaðarleg heildarvinnsla vatnsveitu á Akranesi 2002-2025..... 3	3
Mynd 5.	Ársmeðalvinnsla vatnsveitu á Akranesi árin 2002-2025..... 3	3
Mynd 6.	Mánaðarleg heildarvinnsla vatnsveitu í Stykkishólmi 2007-2025..... 4	4
Mynd 7.	Ársmeðalvinnsla vatnsveitu í Stykkishólmi árin 2007-2025..... 4	4
Mynd 8.	Mánaðarleg heildarvinnsla vatnsveitu í Grundarfirði 2007-2025..... 5	5
Mynd 9.	Ársmeðalvinnsla vatnsveitu í Grundarfirði árin 2007-2025..... 5	5
Mynd 10.	Mánaðarleg heildarvinnsla úr Grábrókarhrauni og Seleyri 2004-2025.. 6	6
Mynd 11.	Ársmeðalvinnsla úr Grábrókarhrauni og Seleyri árin 2004-2025. .... 6	6
Mynd 12.	Mánaðarleg heildarvinnsla vatnsveitu í Reykholtssdal 2011-2025..... 7	7
Mynd 13.	Ársmeðalvinnsla vatnsveitu í Reykholtssdal árin 2011-2025..... 7	7
Mynd 14.	Mánaðarleg heildarvinnsla vatnsveitu á Hvanneyri 2011-2025..... 8	8
Mynd 15.	Ársmeðalvinnsla vatnsveitu á Hvanneyri árin 2011-2025. .... 8	8
Mynd 16.	Mánaðarleg heildarvinnsla vatnsveitu Veitna í Úthlíð 2012-2025. .... 9	9
Mynd 17.	Ársmeðalvinnsla vatnsveitu Veitna í Úthlíð árin 2012-2025..... 9	9

# 1 Inngangur

Veitur afla neysluvatns í Heiðmörk (Gvendarbrunnum, Jaðri, Myllulæk og Vatnsendakrikum), Berjadal, Slögu og Óslæk við Akrafjall, Seleyri norðan Hafnarfjalls, lindum í Hafnarfjalli, Grábrókarhrauni, Svelgsárhrauni, Grund, Fossamelum, Steindórsstöðum og Bjarnarfelli (Úthlíð). Vatninu úr þessum vatnsbólum er dreift til um 45 % landsmanna. Staðsetning vatnsbólanna er sýnd á mynd 1. Vatnsból við Kleppjárnareyki er sýnt á kortinu en það var aflagt 2013 þegar vatnsból á Steindórsstöðum var tekið í gagnið. Hér eru teknar saman mánaðar- og ársvinnslutölur fyrir vatnsból Veitna fyrir árið 2025 og í sögulegu samhengi.



Mynd 1. Yfirlitsmynd af vatnsbólum Veitna.

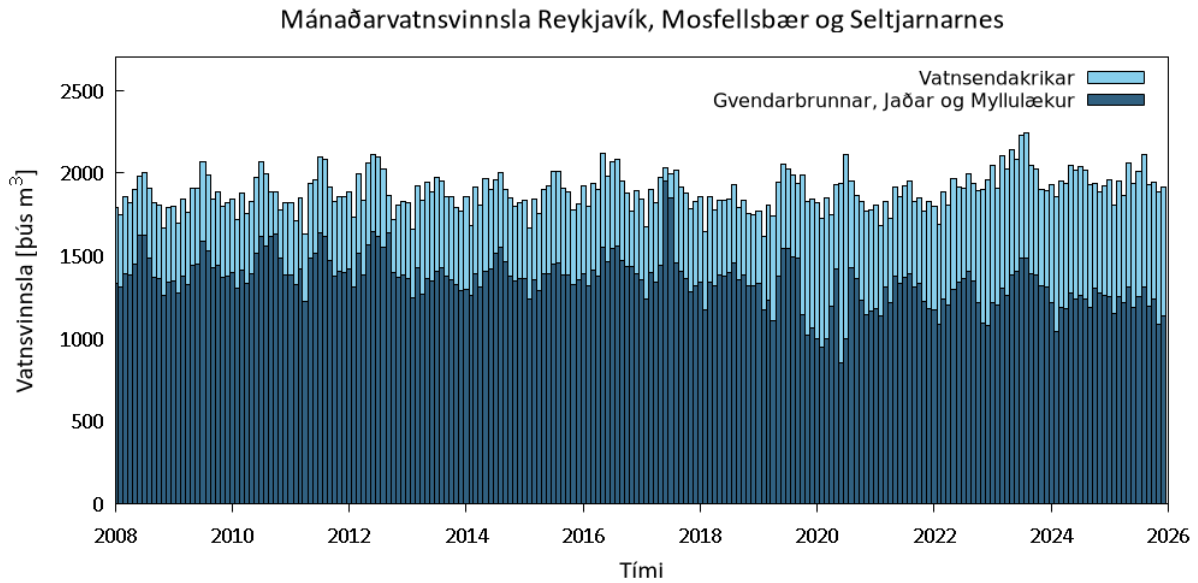
## 2 Gögn og gagnavinnsla

Gögnum um vinnslu er safnað með sjálfvirkum rennslismælum og síðan eru mánaðarupptekt og ársmeðalrennsli tekin sjálfvirkt saman í svokölluðu mælaborði Veitna fyrir kalt vatn.

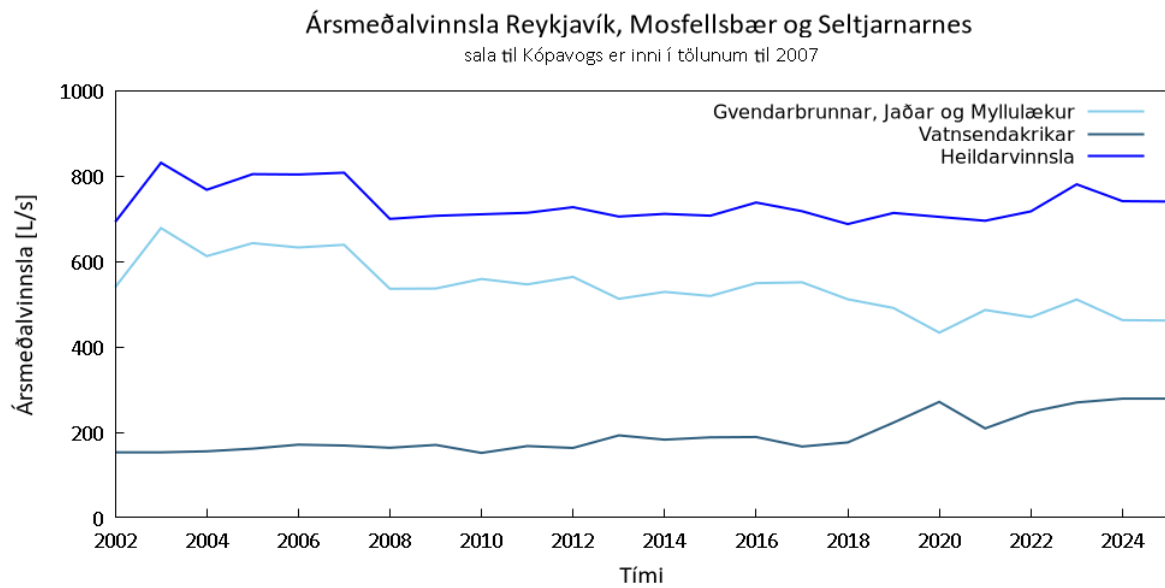
## 3 Höfuðborgarsvæðið

Vatnstaka er úr borholum við Gvendarbrunna (V-19, V-20, V-21, V-22, V-23), Jaðar (V-03, V-04, V-10, V-11, V-05, V-01), Myllulæk (V-13, V-14, V-12) og í Vatnsendakrikum (VK-01, VK-02, VK-03, VK-04, VK-05). Vatnstakan byggir á vinnslu úr tveimur grunnvatnsstraumum: annars vegar **Elliðaárstraumi** sem rennur í gegnum Gvendarbrunna, Jaðar og Myllulæk, og hins vegar **Straumsvíkurstraumi** sem rennur í gegnum Vatnsendakrika. Straumarnir eru þó ekki aðskildir heldur liggja þeir saman og hafa áhrif hvor á annan. Vatn frá vatnsvinnslusvæðunum er flutt þaðan um tvær aðalæðar. Aðalæð 1 flytur vatn frá neðri vatnstökusvæðunum (Gvendarbrunnum, Jaðri og Myllulæk) en aðalæð 2 frá Vatnsendakrikum. Mánaðarleg heildarvinnsla úr vatnstökusvæðunum í Heiðmörk á árunum 2008-2025 er sýnd á mynd 2. Árið 2025 var heildarvinnsla úr svæðunum tæplega 23,4 milljónir rúmmetra sem er sambærilegt við árið á undan.

Ársmeðalvinnsla í L/s úr vatnsvinnslusvæðunum Veitna í Heiðmörk frá árinu 2002-2025 er sýnd á mynd 3. Sala til Kópavogs er inni í tölunum til 2007.



Mynd 2. Mánaðarleg heildarvinnsla úr vatnstökusvæðunum Veitna í Heiðmörk árin 2008-2025. Vinnslunni er skipt upp í það magn sem tekið er frá neðra svæði (Gvendarbrunnar, Jaðar og Myllulækur) og það magn sem tekið er frá Vatnsendakrikum.

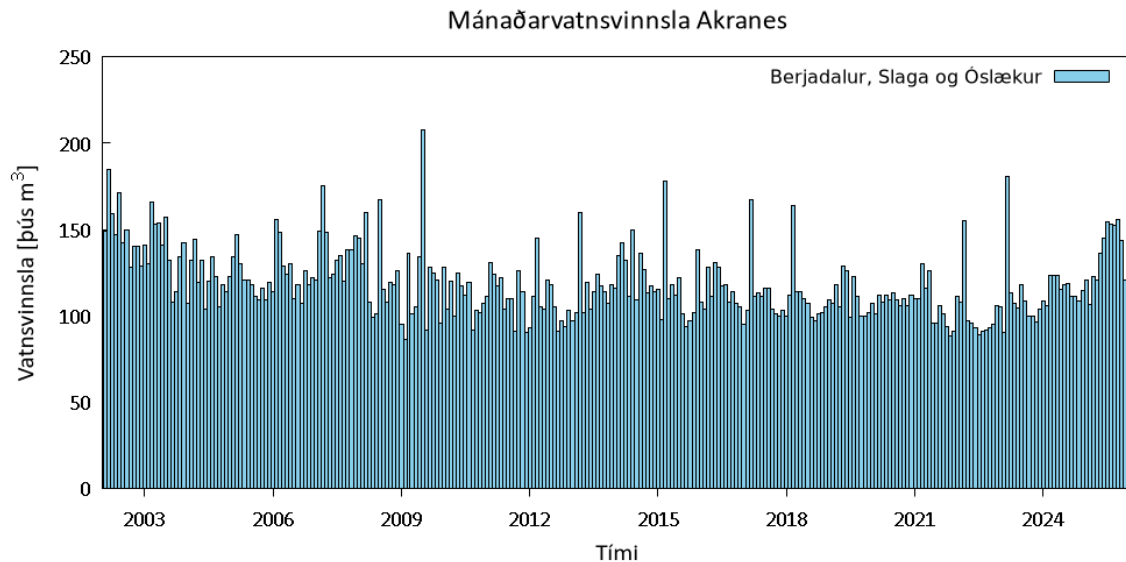


Mynd 3. Ársmeðalvinnsla af neðra svæði (Gvendarbrunnar, Jaðar og Myllulækur) og úr Vatnsendakrikum og samanlögð vinnsla árin 2002-2025. Sala til Kópavogs er inni í tölunum til 2007.

## 4 Vesturland

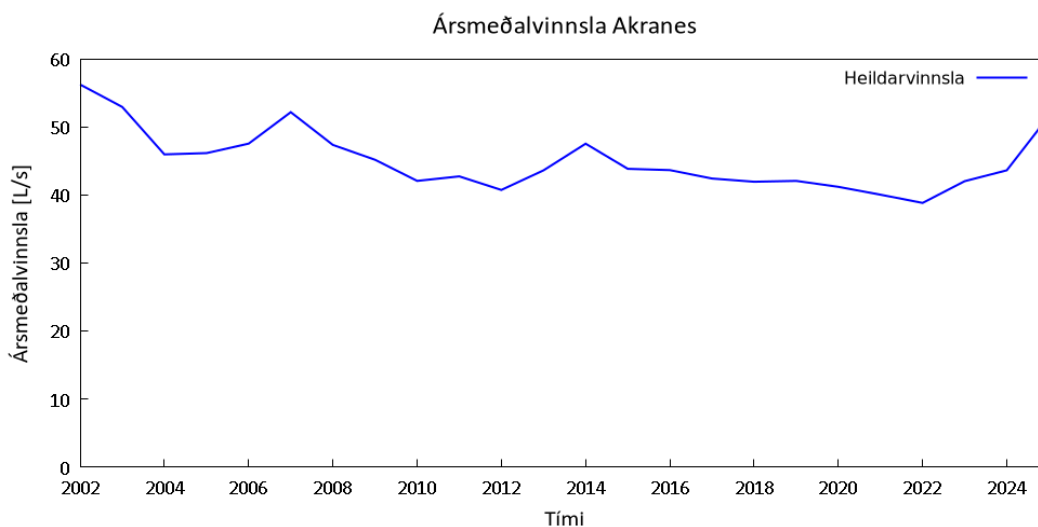
### 4.1 Akranes

Neysluvatn fyrir vatnsveituna á Akranesi er fengið úr Berjadalsá, Óslæk og Slögu. Mánaðarleg heildarvinnsla vatnsveitu á Akranesi á árunum 2002-2025 er sýnd á mynd 4. Árið 2025 var heildarvinnslan 1632 þúsund rúmmetrar sem er um 18 % aukning frá árinu á undan. Ástæða aukningarinnar var leki sem gert var við í nóvember.



Mynd 4. Mánaðarleg heildarvinnsla vatnsveitu á Akranesi 2002-2025.

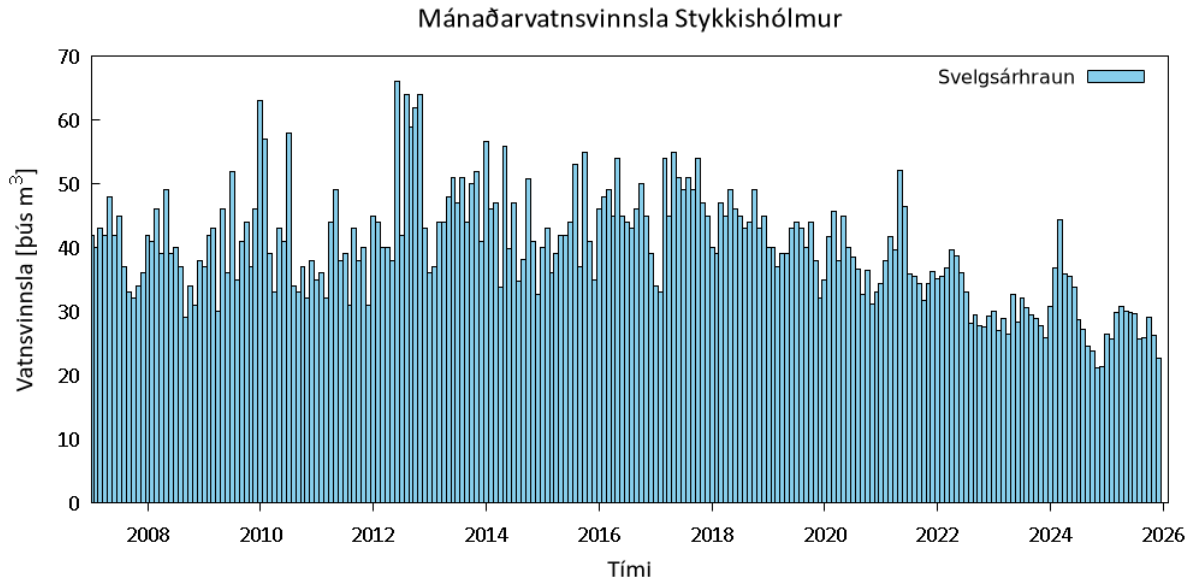
Ársmeðalvinnsla vatnsveitu á Akranesi í L/s frá 2002 er sýnd á mynd 5. Ársmeðalvinnslan hefur heldur farið minnkandi undanfarna áratugi þrátt fyrir ört vaxandi íbúafjölda í bænum og er það vegna fækkunar stórnotenda á svæðinu. Eins og sjá má á mynd 5 virðist þessi þróun þó vera farin að snúast við en hækkun milli 2024 og 2025 endurspeglar hins vegar ekki hreina eftirspurnaraukningu vegna áður nefnds leka. Miklar sveiflur eru í notkun í veitunni og geta álagstoppar farið yfir 100 L/s.



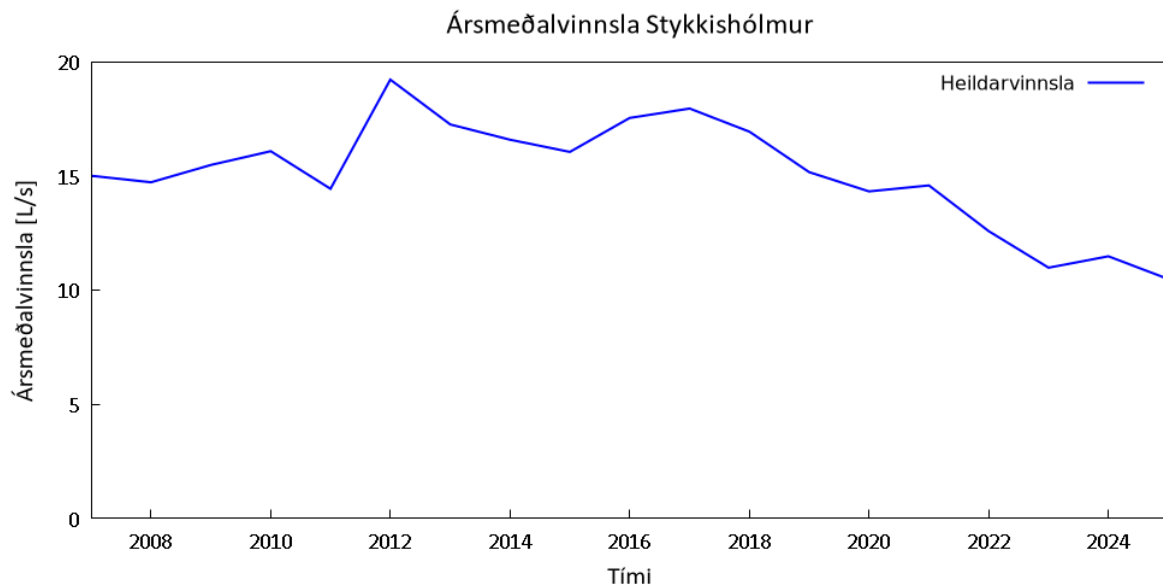
Mynd 5. Ársmeðalvinnsla vatnsveitu á Akranesi árin 2002-2025.

## 4.2 Stykkishólmur

Vatnsból Stykkishólms eru lindir sem spretta fram undan Svelgsárhrauni í Helgafellssveit. Mánaðarleg heildarvinnsla vatnsveitu í Stykkishólmi á árunum 2007-2025 er sýnd á mynd 6. Árið 2025 var heildarvinnslan 332 þúsund rúmmetrar sem er tæplega 9% minnkun frá árinu á undan. Ársmeðalvinnsla vatnsveitu í Stykkishólmi í L/s er sýnd á mynd 7. Vinnslan hefur heldur verið að minnka undanfarin ár og skýrist það af minni notkun stórnotenda.



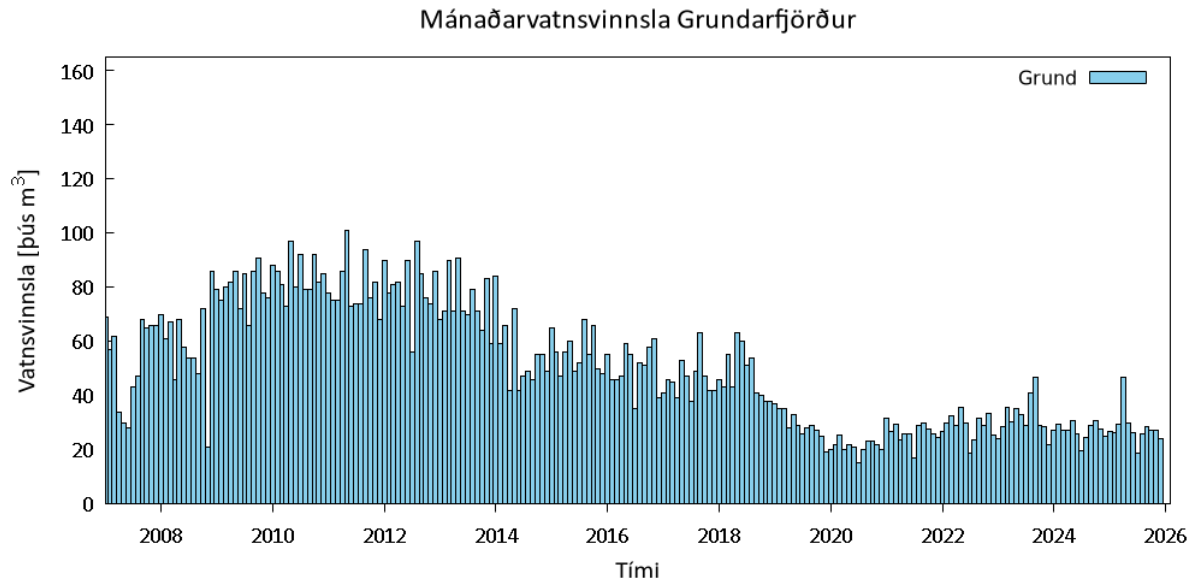
Mynd 6. Mánaðarleg heildarvinnsla vatnsveitu í Stykkishólmi 2007-2025.



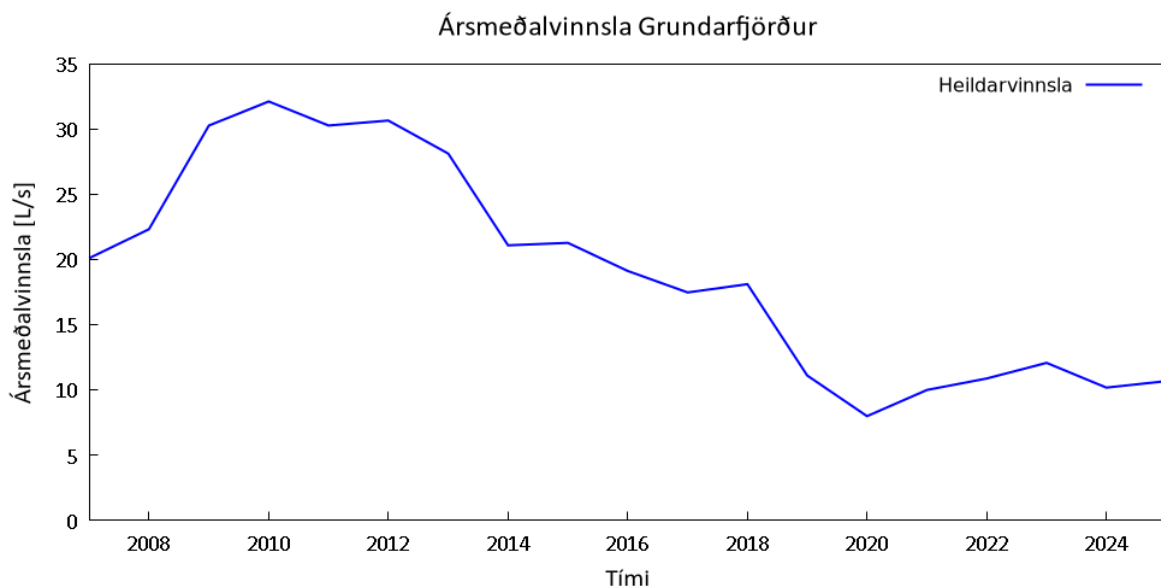
Mynd 7. Ársmeðalvinnsla vatnsveitu í Stykkishólmi árin 2007-2025.

### 4.3 Grundarfjörður

Vatnstaka er úr þremur virkjuðum borholum (GR-02, GR-03 og GR-04) og einum brunni (GR-01) við Grund. Mánaðarleg heildarvinnsla vatnsveitu í Grundarfirði á árunum 2007-2025 er sýnd á mynd 8. Árið 2025 var heildarvinnslan 336 þúsund rúmmetrar sem er tæplega 5 % aukning frá árinu á undan. Ársmeðalvinnsla vatnsveitu í Grundarfirði í L/s frá 2007 er sýnd á mynd 9. Eins og sjá má hefur hægt á dvínuninni sem stóð frá árinu 2010 en sú dvínun var vegna minni notkunar stórnotenda og breytinga á stýribúnaði sem kemur í veg fyrir að vatn flæði á yfirfalli í miðlunartanki.



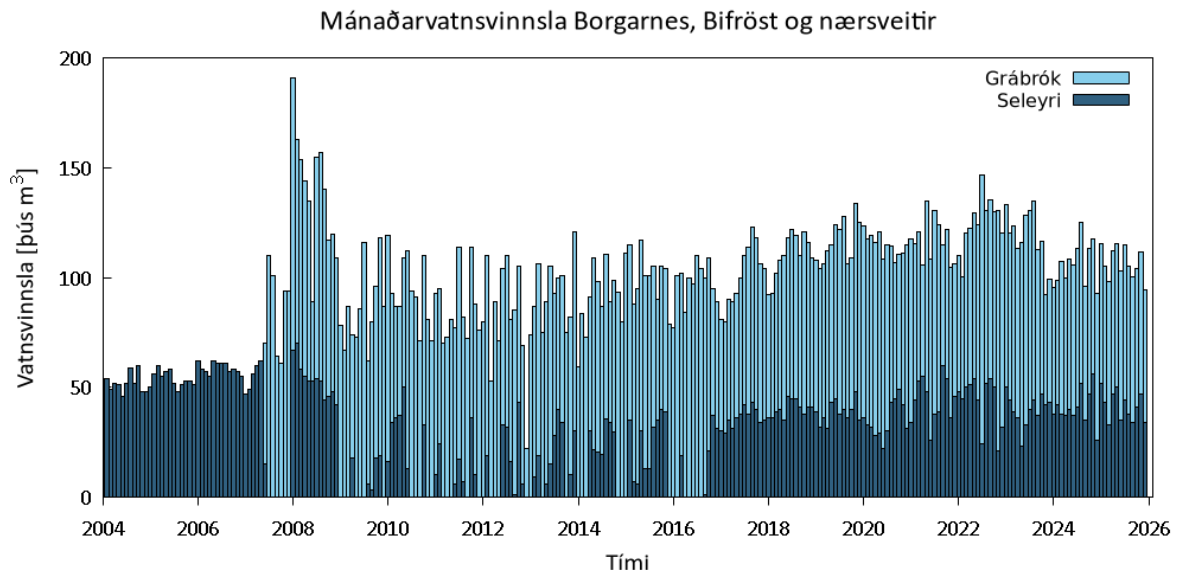
Mynd 8. Mánaðarleg heildarvinnsla vatnsveitu í Grundarfirði 2007-2025.



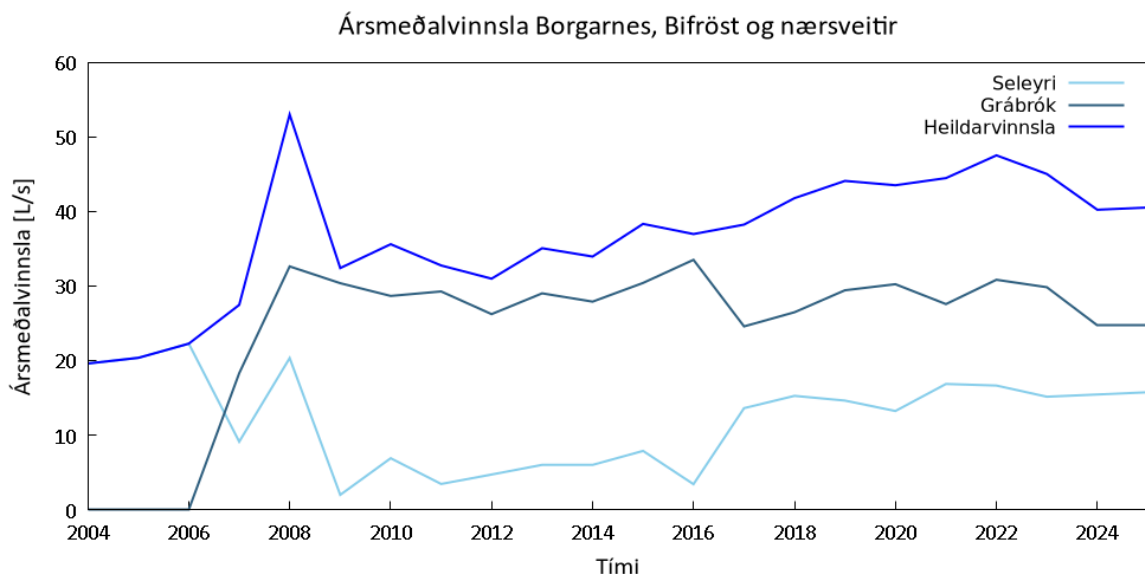
Mynd 9. Ársmeðalvinnsla vatnsveitu í Grundarfirði árin 2007-2025.

#### 4.4 Borgarnes, Bifröst og nærsveitir

Megin vatnstaka er úr borholum í Grábrókarhrauni og á Seleyri. Vatnsveita í Grábókarhrauni var tekin í gagnið árið 2007. Vegna þráláttra gruggvandamála í vatni þaðan voru tvær lindir í Hafnarfjalli teknar aftur í notkun í október 2020 eftir margra ára hlé. Mánaðarleg heildarvinnsla úr Grábrókarhrauni og Seleyri á árunum 2004-2025 er sýnd á mynd 10. Vatnstaka úr lindunum í Hafnarfjalli er inni í magntölum fyrir Seleyri frá október 2020 á mynd 10. Árið 2025 var samanlögð heildarvinnsla úr svæðunum þremur 1279 þúsund rúmmetrar sem er sambærilegt og árið á undan. Ársmeðalvinnsla veitunnar í L/s er sýnd á mynd 11. Unnið er að bættum vatnsgæðum í veitunni og er bæði verið að skoða möguleika til bættrar síunar og nýja vatnsöflunarkosti.



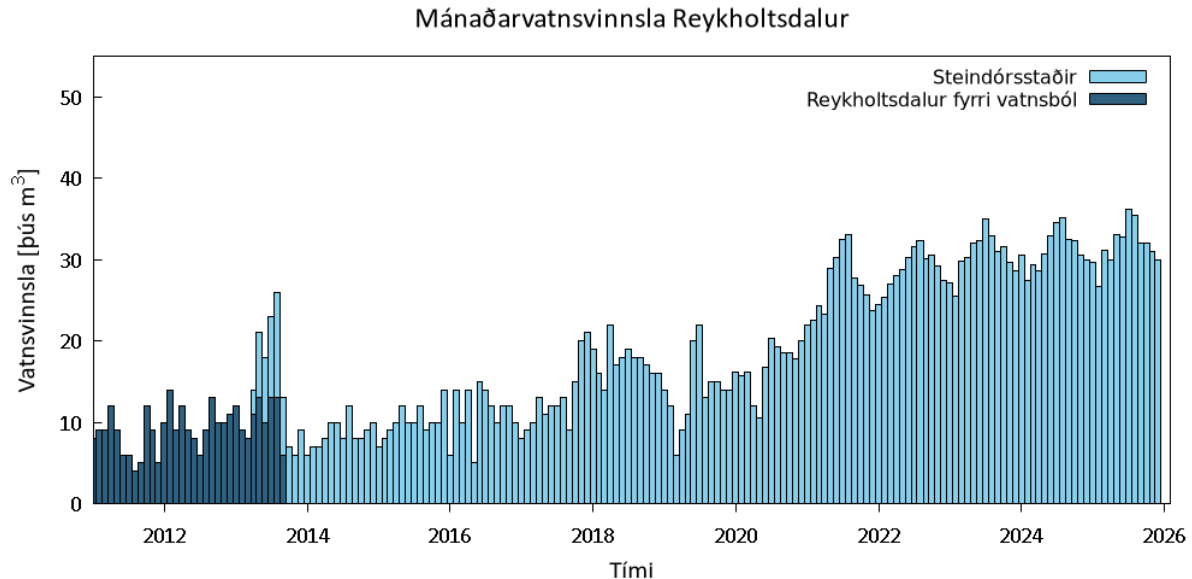
Mynd 10. Mánaðarleg heildarvinnsla úr Grábrókarhrauni og Seleyri 2004-2025. Frá október 2020 er rennsli frá tveimur lindum í Hafnarfjalli inni í magntölum fyrir Seleyri.



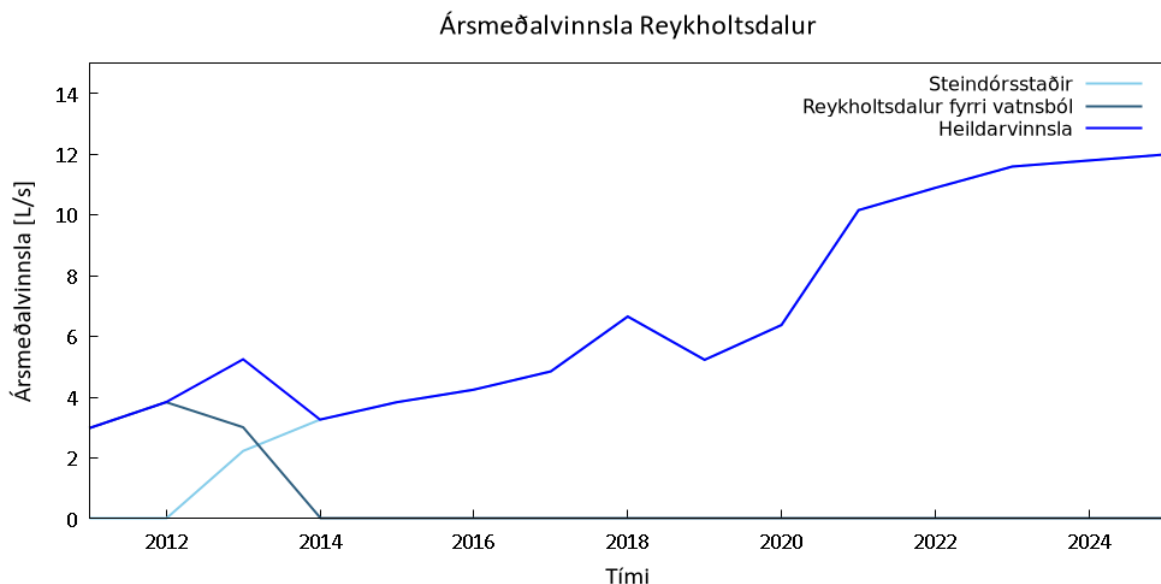
Mynd 11. Ársmeðalvinnsla úr Grábrókarhrauni og Seleyri árin 2004-2025. Frá október 2020 er rennsli frá tveimur lindum í Hafnarfjalli inni í tölunni fyrir Seleyri.

## 4.5 Reykholtisdalur

Vatnstaka er úr tveimur borholum og djúpum brunni á áreyrum Rauðsgils við Steindórsstaði en vatnsbólíð var tekið í notkun í maí 2013. Fyrir það voru nýttar lindir/borhola við Kleppjárnsreyki, borholur við Hamra og lindir við Hægindi og við Breiðabólstaði. Mánaðarleg heildarvinnsla vatnsveitu í Reykholtisdal á árunum 2011-2025 er sýnd á mynd 12. Árið 2025 var heildarvinnslan 380 þúsund rúmmetrar sem er sambærilegt og árið á undan. Ársmeðalvinnsla vatnsveitu í Reykholtisdal í L/s frá 2011 er sýnd á mynd 13.



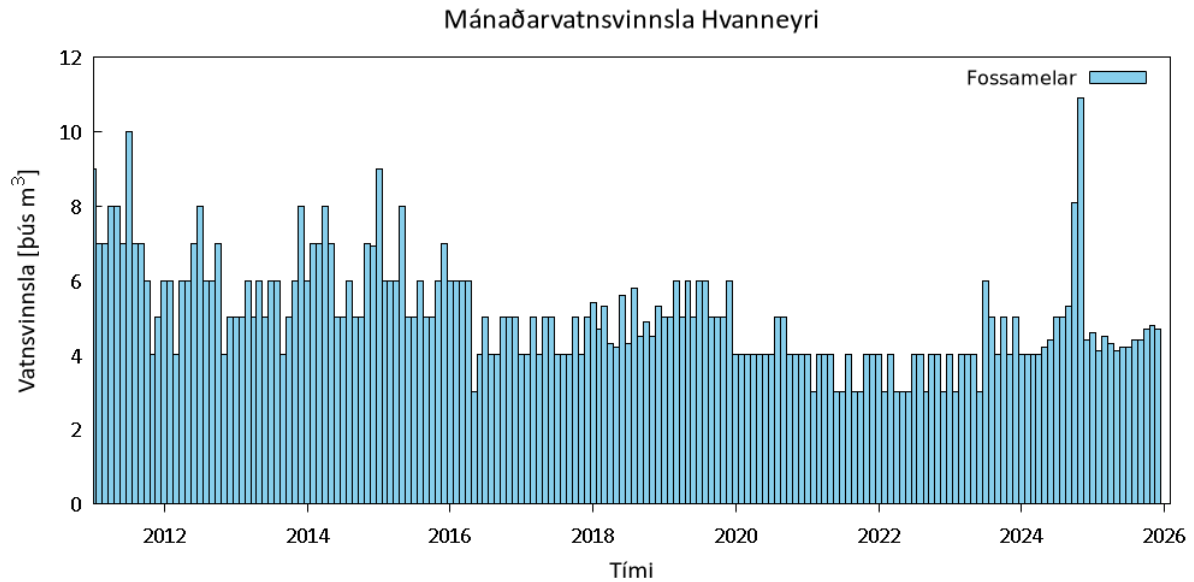
Mynd 12. Mánaðarleg heildarvinnsla vatnsveitu í Reykholtisdal 2011-2025. Vatnsvinnsla úr fyrri vatnsbólum fyrir ágúst 2013 er áætluð.



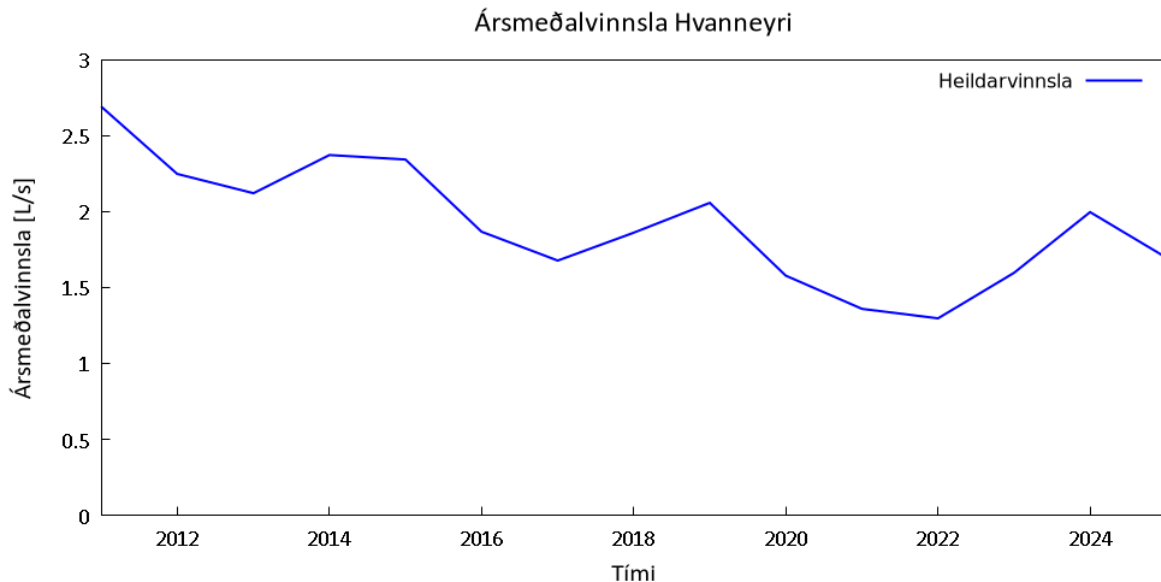
Mynd 13. Ársmeðalvinnsla vatnsveitu í Reykholtisdal árin 2011-2025.

## 4.6 Hvanneyri

Vatnstaka er frá Fossamelum í Andakíl. Mánaðarleg heildarvinnsla vatnsveitu á Hvanneyri á árunum 2011-2025 er sýnd á mynd 14. Árið 2025 var heildarvinnsla 53 þúsund rúmmetrar sem er um 15% minnkun miðað við árið á undan. Nokkuð stór leki kom upp í veitunni 2024 sem spilar inn í þessa minnkun. Ársmeðalvinnsla vatnsveitu á Hvanneyri er sýnd á mynd 15.



Mynd 14. Mánaðarleg heildarvinnsla vatnsveitu á Hvanneyri 2011-2025.

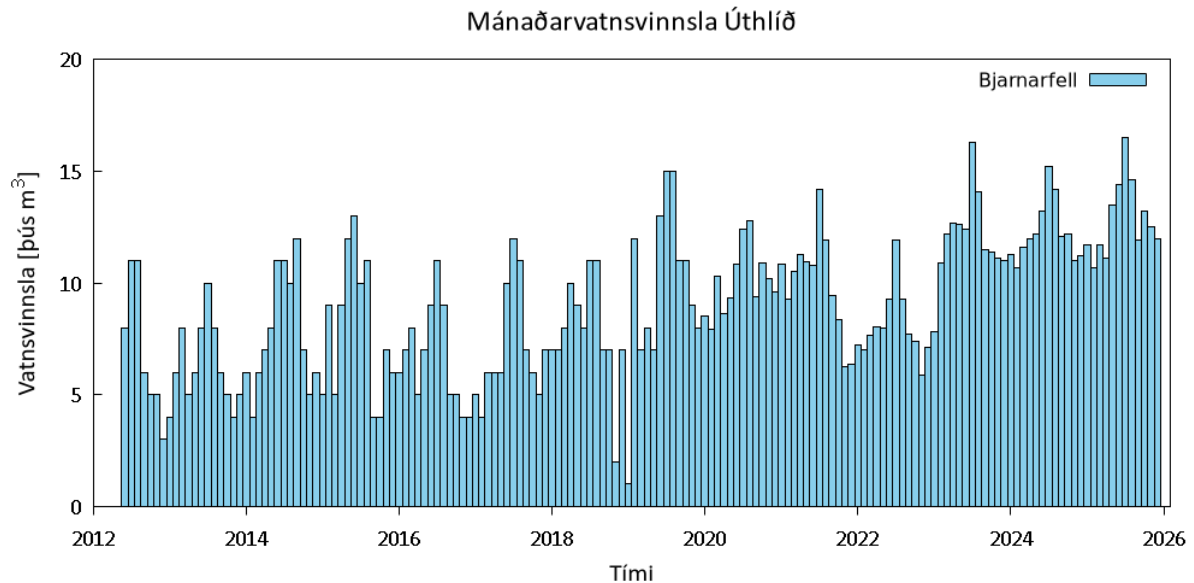


Mynd 15. Ársmeðalvinnsla vatnsveitu á Hvanneyri árin 2011-2025.

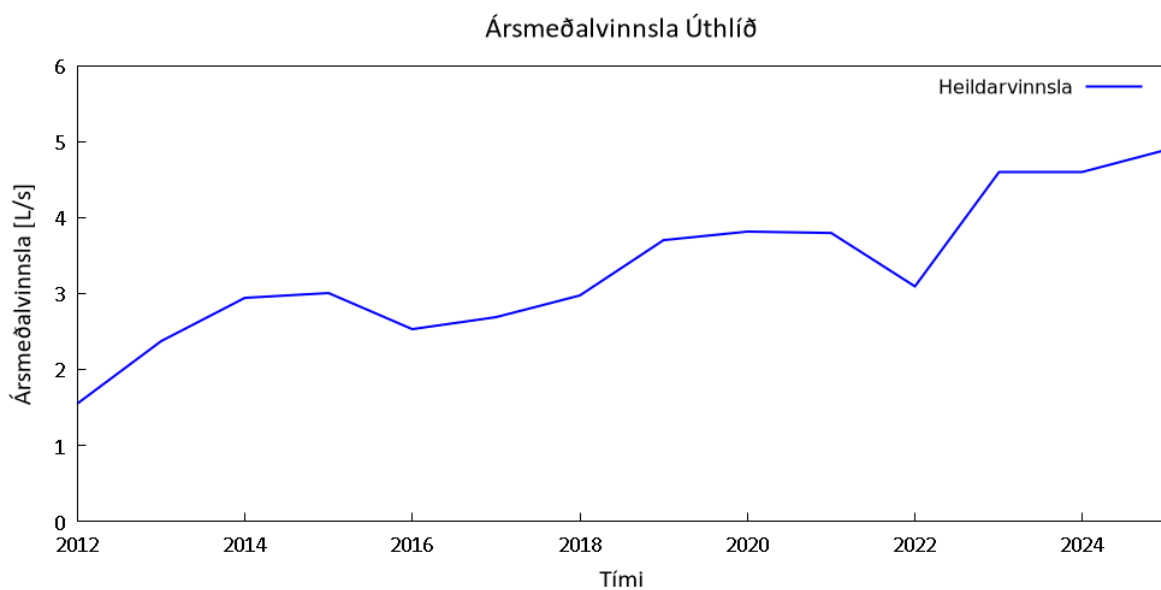
## 5 Suðurland

### 5.1 Úthlíð

Vatnstaka er úr lindum við Bjarnarfell. Mánaðarleg heildarvinnsla vatnsveitu Veitna í Úthlíð á árunum 2012-2025 er sýnd á mynd 16. Árið 2025 nam heildarvatnsvinnsla 154 þúsund rúmmetrum sem er um 5% aukning miðað við árið á undan. Ársmeðalvinnsla vatnsveitu Veitna í Úthlíð í L/s frá 2012 er sýnd á mynd 17.



Mynd 16. Mánaðarleg heildarvinnsla vatnsveitu Veitna í Úthlíð 2012-2025.



Mynd 17. Ársmeðalvinnsla vatnsveitu Veitna í Úthlíð árin 2012-2025.

## 6 Niðurstöður

Helstu niðurstöður þessarar vinnsluskýrslu neysl vatns Veitna 2025 eru eftirfarandi:

- Heildarvinnsla úr vatnstökusvæðunum í Heiðmörk var tæplega 23,4 milljónir rúmmetra sem er sambærilegt við árið á undan.
- Heildarvinnsla úr vatnsbólum Veitna við Akranes var 1632 þúsund rúmmetrar sem er um 18 % aukning frá árinu á undan.
- Heildarvinnsla fyrir Stykkishólm var 332 þúsund rúmmetrar sem er tæplega 9% minnkun frá árinu á undan.
- Heildarvinnsla úr borholum á Grund fyrir Grundarfjörð var 336 þúsund rúmmetrar sem er tæplega 5 % aukning frá árinu á undan.
- Samanlögð heildarvinnsla úr Grábrókarhrauni, Seleyri og lindum við Hafnarfjall fyrir Borgarnes, Bifröst og nærsveitir nam 1279 þúsund rúmmetrum sem er sambærilegt og árið á undan.
- Heildarvinnsla frá Steindórsstöðum fyrir vatnsveitu í Reykholtssdal nam 380 þúsund rúmmetrum sem er sambærilegt og árið á undan.
- Heildarvinnsla úr Fossamelum fyrir Hvanneyri var 53 þúsund rúmmetrar sem er um 15% minnkun miðað við árið á undan.
- Heildarvinnsla vatnsveitu Veitna í Úthlíð nam 154 þúsund rúmmetrum sem er um 5% aukning miðað við árið á undan.