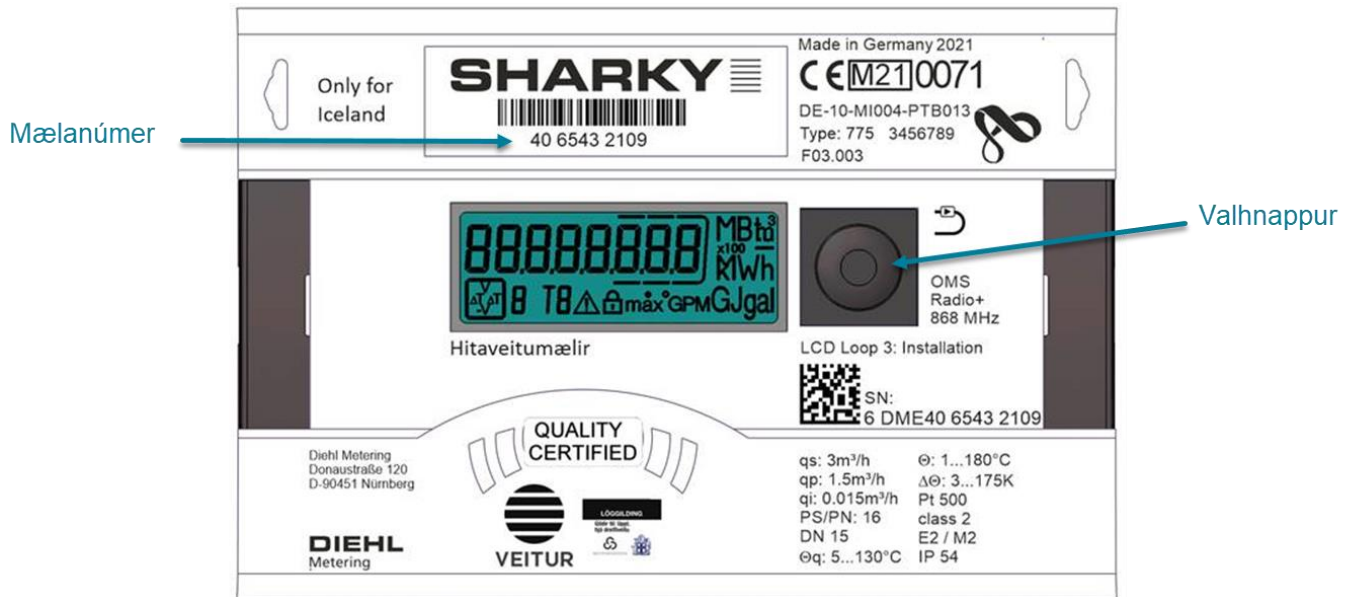


# Hitaveitumælir- SHARKY 775

Álestrarleiðbeiningar

## Diehl Sharky 775 - Hitaveitumælir



Diehl Sharky er ný tegund hitaveitumæla hjá Veitum og er hluti af snjallmælavæðingu Veitna.

Upphafsskjámynd mælisins sýnir kWh (kílóvattstundir) en þá er búið að reikna út orkuígildi vatnsins.

Ef slökkt er á skjá mælis þarf að ýta einu sinni á valhnapp til að virkja skjáinn (sjá mynd). Til að lesa af mælinum þarf svo að ýta einu sinni í viðbóta á valhnapp, en þá birtist rúmmetrafjöldinn (m<sup>3</sup>) sem er magn þess vatns sem hefur runnið í gegn. Það er sú tala sem við notum til að reikningsfæra notkunina. Ef haldið er áfram að fletta má einnig sjá frekari upplýsingar t.d. hitastig vatnsins.