



Instructions d'entretien

Ecouteur dans l'oreille - rechargeable - dome

Aperçu :

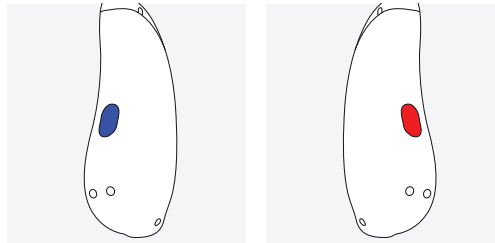
1. Comment mettre en place et retirer correctement vos appareils auditifs ?
2. Comment entretenir correctement vos appareils auditifs ?
3. Comment remplacer le filtre et le dome (bouchon souple) ?
4. Comment réinitialiser vos appareils auditifs et votre chargeur ?



1. Comment mettre et retirer correctement vos aides auditives ?

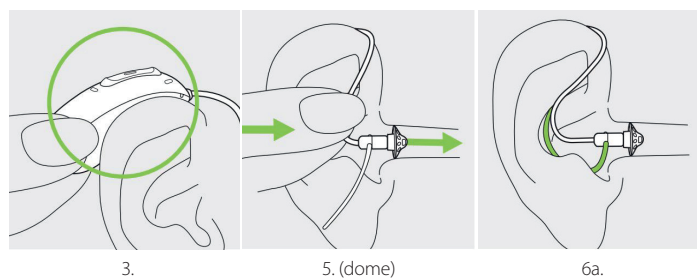
Marquage de couleur sur vos aides auditives

Chaque aide auditive est programmée individuellement pour votre oreille droite ou gauche. La première étape consiste à identifier votre aide auditive droite et gauche afin de placer vos aides auditives dans la bonne oreille. Sur la plupart des aides auditives, vous trouverez un **marquage rouge** sur l'aide auditive droite et un **marquage bleu** sur l'aide auditive gauche.



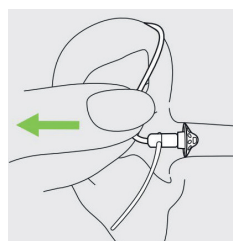
Comment mettre correctement mes aides auditives ?

1. Choisissez la bonne aide auditive.
2. L'appareil avec **la marque rouge** va dans votre **oreille droite**, **le bleu** dans votre **oreille gauche**.
3. Glissez l'appareil auditif derrière votre pavillon.
4. Tenez la courbure du tube fin entre votre pouce et votre index. Le tube ou l'embout doit pointer vers l'ouverture de votre conduit auditif.
5. Placez l'embout délicatement dans votre conduit auditif.
6. Poussez l'embout suffisamment profondément dans votre conduit auditif avec le bout de votre index.
 - a. Optionnel : Si un petit fil est attaché à l'embout, placez-le dans votre pavillon pour fixer l'appareil auditif solidement.
7. L'appareil est bien positionné lorsque le petit fil du tube fin repose bien contre le côté de votre tête.
8. Lorsque l'appareil auditif est bien en place et que vous ne le touchez plus, il ne doit pas siffler.



Comment retirer correctement mes aides auditives ?

1. Tenez l'appareil auditif par le petit tube et retirez-le délicatement de votre oreille.
2. Tirez doucement sur votre lobe d'oreille vers le bas avec votre main libre.



2. Comment entretenir correctement vos appareils auditifs ?

Vos appareils auditifs et dômes entrent en contact avec la transpiration, les graisses de la peau et le cérumen pendant le port. C'est tout à fait normal. En gardant vos appareils auditifs et dômes propres, vous évitez les irritations, les démangeaisons et autres problèmes dans votre conduit auditif et votre pavillon. Un bon entretien de vos appareils auditifs vous permettra également de les utiliser plus longtemps.

De quoi avez-vous besoin pour l'entretien de vos aides auditives ?

- Lingettes de nettoyage ou spray nettoyant
- Filtres (Cerushield Disk)
- Dômes
- Tablettes de séchage (si applicable)

Un entretien régulier et soigné de vos aides auditives et de votre chargeur contribuera à d'excellentes performances pendant la durée de vie prévue de vos appareils.

Informations générales

Avant d'utiliser de la laque ou du maquillage, vous devez retirer votre aide auditive de votre oreille, car ces produits peuvent endommager l'appareil. Vos aides auditives sont résistantes à l'eau, à la sueur et à la poussière sous les conditions suivantes :

- Après exposition à l'eau, à la sueur ou à la poussière, vous devez nettoyer et sécher vos aides auditives.
- Les aides auditives doivent être utilisées et entretenues comme décrit dans ce manuel d'utilisation.

Entretien quotidien

Appareils auditifs

Inspectez le dôme et l'écouteur pour détecter la présence de cérumen et d'humidité, et nettoyez les surfaces avec un chiffon non pelucheux. N'utilisez jamais de produits de nettoyage tels que des détergents ménagers, du savon, etc. pour nettoyer vos appareils auditifs. Il est déconseillé de rincer les appareils auditifs à l'eau, car cela peut laisser de l'humidité dans l'écouteur et le dôme. Si vous devez effectuer un nettoyage approfondi, demandez conseil à votre audioprothésiste concernant les filtres ou les méthodes de séchage.

Chargeur

Assurez-vous que les entrées de chargement sont propres et nettoyez les surfaces avec un chiffon non pelucheux. N'utilisez jamais de produits de nettoyage tels que des détergents ménagers, du savon, etc. pour nettoyer votre chargeur.

Entretien hebdomadaire

Appareils auditifs

Nettoyez le dôme avec un chiffon doux et un spray nettoyant ou avec un chiffon de nettoyage spécial pour appareils auditifs. Nettoyez également les points de contact pour la recharge de vos appareils auditifs.

Chargeur

Enlevez la poussière ou les salissures des entrées de chargement avec un chiffon non pelucheux. Assurez-vous toujours que les appareils auditifs et le chargeur sont secs et propres avant de commencer le chargement.

Entretien mensuel

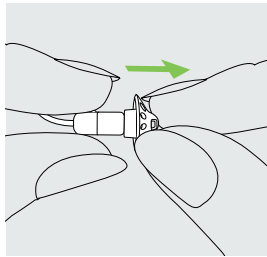
- Remplacez le filtre et le dôme chaque mois lors du nettoyage.
- Si applicable, remplacez la tablette de séchage dans le chargeur. Si la tablette de séchage est usée, sa couleur changera en blanc. La tablette de séchage usagée peut être jetée à la poubelle.

3. Comment remplacer le filtre de vos aides auditives ?

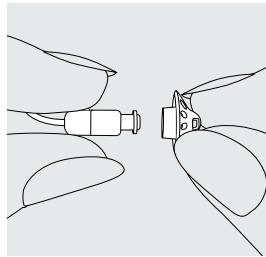
Comment remplacer le dôme (embout souple) et le filtre ?

Vos aides auditives sont équipées d'un filtre à cérumen pour protéger l'écouteur des dommages causés par le cérumen. Vérifiez régulièrement le filtre à cérumen et remplacez-le s'il semble sale ou si le volume ou la qualité sonore de vos aides auditives diminuent. Le filtre à cérumen doit être remplacé toutes les quatre semaines pour un écouteur normal et toutes les une à deux semaines pour un récepteur ActiveVent™.

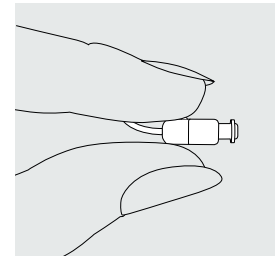
Comment retirer le dôme (embout souple) de l'écouteur



1. Retirez le dôme (embout doux) de l'écouteur en tenant l'écouteur dans une main et l'embout dans l'autre

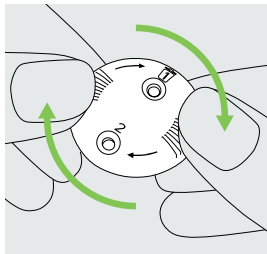


2. Tirez doucement sur le dôme (embout doux) pour le retirer

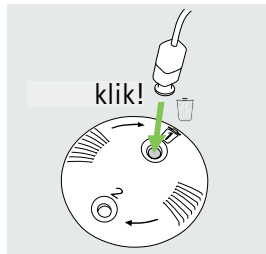


3. Nettoyez l'écouteur avec un chiffon non pelucheux.

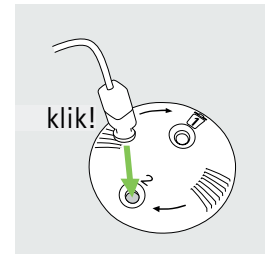
Remplacer le filtre à cérumen avec un disque CeruShield™



1. Tournez doucement le disque CeruShield™ dans la direction indiquée par les flèches jusqu'à ce qu'un espace libre apparaisse sous l'icône de la poubelle.

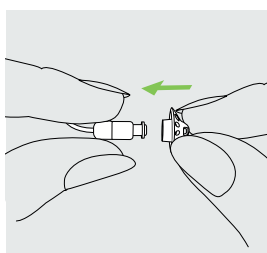


2. Pour remplacer un filtre à cérumen usagé, placez l'écouteur dans l'espace libre (sous l'icône de la poubelle) jusqu'à ce qu'il se fixe en place. Le filtre à cérumen usagé restera dans le disque lorsque vous soulevez l'écouteur.

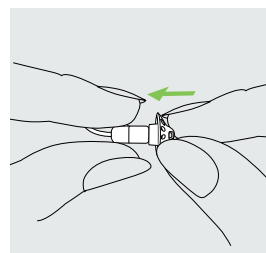


3. Pour insérer un nouveau filtre à cérumen, placez délicatement l'écouteur dans l'ouverture où le nouveau filtre est visible (en face de l'icône de la poubelle) jusqu'à ce qu'il se fixe en place. Soulevez ensuite l'écouteur du disque. Le nouveau filtre à cérumen est maintenant dans l'écouteur.

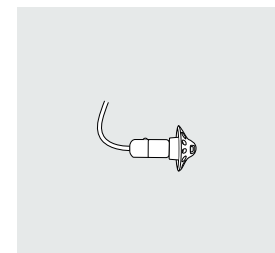
Placer le dôme (embout souple) sur l'écouteur



1. Tenez l'écouteur dans une main et le dôme (embout souple) dans l'autre.



2. Faites glisser le dôme (embout souple) sur l'ouverture de sortie de l'écouteur.



3. L'écouteur et le dôme (embout souple) doivent parfaitement s'emboîter.

4. Comment réinitialiser vos appareils auditifs et votre chargeur ?

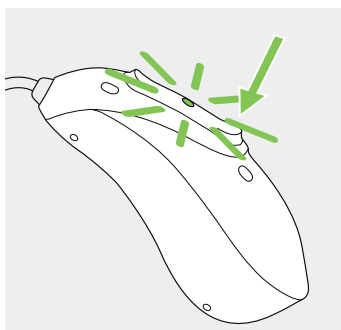
Réinitialiser vos aides auditives rechargeables

Comment redémarrer vos aides auditives rechargeables lorsqu'elles ne répondent pas (lorsqu'elles se bloquent) ?

Redémarrage des aides auditives

Utilisez ces étapes lorsque vos aides auditives ne répondent plus. Aucune des applications ou paramètres ne sera supprimé.

1. Maintenez la partie inférieure du bouton enfoncée pendant au moins 15 secondes. Peu importe si l'appareil est allumé ou éteint avant d'appuyer sur le bouton. Aucune lumière ne s'allumera et aucun signal sonore ne sera émis après les 15 secondes.
2. Placez les aides auditives dans le chargeur branché et attendez que le voyant d'indication clignote en vert. Cela peut prendre jusqu'à 30 secondes. Vos aides auditives peuvent maintenant être utilisées.



Réinitialiser le chargeur Phonak Charger Go

Suivez les étapes ci-dessous si vous souhaitez réinitialiser votre chargeur Phonak Charger Go.

1. Retirez vos aides auditives du Phonak Charger Go.
2. Assurez-vous que le chargeur Phonak Charger Go est branché et connecté à une prise de courant.
3. Trouvez le bouton de réinitialisation en bas, près de l'anneau en caoutchouc à l'arrière du chargeur (petit trou où vous branchez le chargeur).
4. Utilisez un outil pointu, comme un trombone ou l'outil fourni avec votre téléphone pour retirer la carte SIM, pour appuyer sur le bouton.
5. Maintenez le bouton enfoncé pendant 8 secondes.
6. Relâchez le bouton lorsque le LED inférieur de l'indicateur de batterie commence à clignoter en rouge/vert/rouge...
7. Débranchez le chargeur de la source d'alimentation, puis rebranchez-le.
Votre chargeur est maintenant réinitialisé.

