



# Instructions d'entretien

Contour d'oreille - Piles - Embout

## Aperçu :

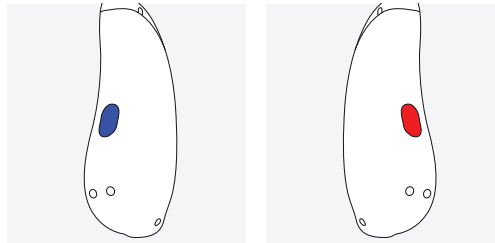
1. Comment puis-je mettre et retirer mes aides auditives de la meilleure façon ?
2. Comment puis-je entretenir mes aides auditives de la meilleure façon ?
3. Comment puis-je remplacer les piles de mes aides auditives ?



# 1. Comment puis-je mettre et retirer mes aides auditives de la meilleure façon ?

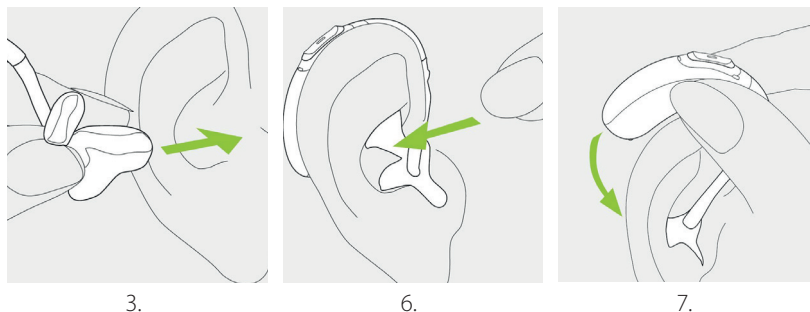
## Marquage de couleur sur vos aides auditives

Chaque aide auditive est programmée individuellement pour votre oreille droite ou gauche. La première étape consiste à identifier votre aide auditive droite et gauche afin de placer vos aides auditives dans la bonne oreille. Sur la plupart des aides auditives, vous trouverez un **marquage rouge** sur l'aide auditive droite et un **marquage bleu** sur l'aide auditive gauche.



## Comment mettre correctement vos aides auditives ?

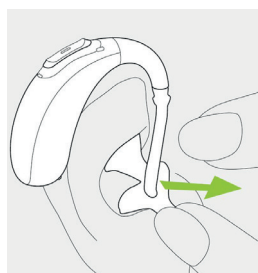
1. Choisissez la bonne aide auditive.
2. L'appareil avec **la marque rouge** va dans votre **oreille droite**, **la marque bleue** dans votre **oreille gauche**.
3. Tenez l'aide auditive par le dessus de l'embout, avec le bout dirigé vers l'oreille.
4. Placez le bout dans votre conduit auditif et appuyez sur l'embout en effectuant un mouvement de rotation.
5. Tirez légèrement sur votre lobe d'oreille si nécessaire.
5. Appuyez doucement sur l'embout pour qu'il se positionne complètement dans votre pavillon.
6. Faites ensuite glisser l'aide auditive derrière votre pavillon.
7. Votre aide auditive est correctement placée.



**Remarque :** Vérifiez bien l'embout. Il ne doit pas dépasser et ne doit pas causer de douleur. Si l'appareil est bien positionné et que vous ne le touchez plus, il ne doit plus siffler.

## Comment retirer correctement vos aides auditives ?

1. Tenez le tube à l'avant de l'oreille entre votre pouce et votre index.
2. Tirez doucement sur le lobe de l'oreille avec votre main libre.
3. Retirez l'aide auditive de votre oreille avec un léger mouvement de rotation.



## 2. Comment entretenir correctement vos aides auditives ?

Vos aides auditives et embouts entrent en contact avec la transpiration, les graisses cutanées et le cérumen pendant leur utilisation. C'est tout à fait normal. En gardant vos aides auditives et les embouts propres, vous évitez les irritations, les démangeaisons et d'autres problèmes dans votre conduit auditif et pavillon. Un bon entretien de vos aides auditives vous permettra également de les utiliser plus longtemps.

### De quoi avez-vous besoin pour l'entretien de vos aides auditives ?

- Lingettes de nettoyage ou spray de nettoyage
- Pastilles de nettoyage
- Poire soufflante
- Pastilles de séchage ou boîte de séchage

Un entretien régulier et soigné de vos aides auditives contribuera à d'excellentes performances pendant la durée de vie prévue de vos appareils.

### Informations générales

Avant d'utiliser de la laque ou du maquillage, vous devez retirer votre aide auditive de votre oreille, car ces produits peuvent endommager l'appareil. Vos aides auditives sont résistantes à l'eau, à la sueur et à la poussière sous les conditions suivantes :

- Après exposition à l'eau, à la sueur ou à la poussière, vous devez nettoyer et sécher vos aides auditives.
- Les aides auditives doivent être utilisées et entretenues comme décrit dans ce manuel d'utilisation.

### Entretien quotidien

#### Aides auditives

Inspectez l'embout et le tube pour vérifier la présence de cérumen et d'humidité. Nettoyez les surfaces avec un chiffon non pelucheux. N'utilisez jamais de produits de nettoyage tels que des détergents ménagers, du savon, etc., pour nettoyer votre aide auditive. Il est déconseillé de rincer ces pièces à l'eau, car l'humidité pourrait rester dans l'appareil auditif. Demandez conseil à votre audioprothésiste pour un nettoyage en profondeur de votre aide auditive. Placez vos aides auditives quotidiennement dans la boîte de séchage ou la boîte de séchage avec pastille de séchage prévue à cet effet.

### Entretien hebdomadaire

#### Aides auditives

Nettoyez l'aide auditive avec un chiffon doux et humide ou avec une lingette spéciale pour aides auditives. Nettoyez également l'embout chaque semaine. Détachez l'embout de l'appareil auditif et placez-le dans de l'eau avec une pastille de nettoyage. Laissez l'embout tremper pendant 30 minutes. Rincez l'embout à l'eau claire. Séchez bien l'embout et le tube avec la poire soufflante. Fixez l'embout à nouveau sur l'appareil auditif en veillant à la bonne orientation. Pour des instructions d'entretien plus détaillées ou un nettoyage plus intensif, contactez votre audioprothésiste.

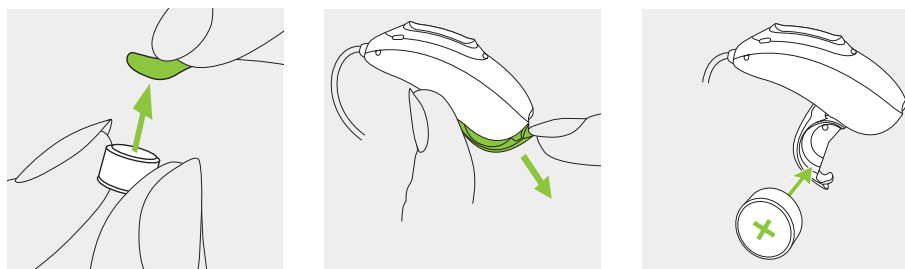
### Entretien mensuel

Inspectez le tube acoustique pour détecter tout changement de couleur, durcissement ou fissures. Si de tels défauts sont constatés, remplacez le tube acoustique. Coupez le nouveau tube à la même longueur que l'ancien et remplacez-le.

### 3. Comment remplacer les piles de vos aides auditives ?

Lorsque les piles de vos aides auditives sont presque vides, vous entendrez deux bips. Vous avez alors environ 30 minutes pour remplacer la pile (cela peut varier en fonction des réglages de l'appareil auditif et de la pile). Il est recommandé d'avoir toujours une pile neuve à portée de main.

1. Retirez l'autocollant de la nouvelle pile et attendez deux minutes.
2. Ouvrez le compartiment piles.
3. Insérez la pile dans le compartiment avec le symbole « + » orienté vers le haut.



Si le compartiment piles ferme difficilement : vérifiez que la pile est correctement placée et que le symbole « + » est bien orienté vers le haut. Si la pile est mal placée, l'appareil auditif ne fonctionnera pas et le compartiment des piles pourrait être endommagé.