



# Onderhoudsinstructies

Luidspreker in het oor - batterijen - oorstukje



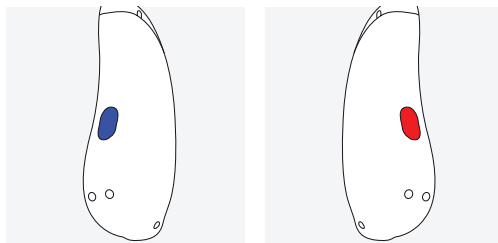
## Overzicht:

1. Hoe kan ik het best mijn hoortoestellen in- en uitdoen?
2. Hoe kan ik het best mijn hoortoestellen onderhouden?
3. Hoe kan ik de filter vervangen van mijn hoortoestellen?
4. Hoe kan ik de batterijen van mijn hoortoestellen vervangen?

# 1. Hoe kan ik het best mijn hoortoestellen in- en uitdoen?

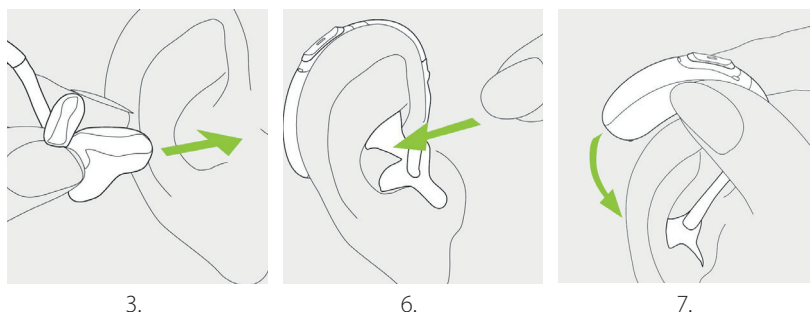
## Kleurmarkering op je hoortoestellen

Elk hoortoestel is afzonderlijk geprogrammeerd voor je rechter- of linkeroor. Voor de eerste stap dien je je rechter en linker hoortoestel te identificeren, zodat je jouw hoortoestel(len) in het juiste oor plaatst. Op de meeste hoortoestellen vind je op het rechterhoortoestel een **rode markering** en op het linkerhoortoestel een **blauwe markering**.



## Hoe kan ik mijn hoortoestellen best indoen?

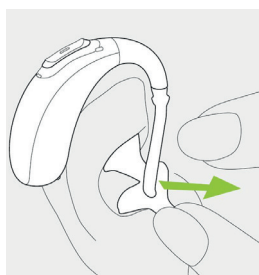
1. Kies het juiste hoortoestel
2. Het toestel met de **rode markering** hoort in je **rechteroor**, **blauw** is voor je **linkeroor**
3. Neem het hoortoestel vast aan het trekdraadje van het oorstukje, met de punt naar het oor
4. Plaats de punt in je gehoorgang en druk het oorstukje met een draaibeweging aan
5. Trek hierbij eventueel lichtjes je oorlel naar beneden
6. Duw nu zacht tegen het oorstukje zodat dit volledig in je oorschelp komt te zitten
7. Schuif het hoortoestel vervolgens achter je oorschelp
8. Je hoortoestel is correct geplaatst



**Let op:** Controleer het oorstukje goed. Het mag niet uitsteken en geen pijn doen. Als het toestel goed zit en je het niet aanraakt, mag het niet meer fluiten.

## Hoe kan ik mijn hoortoestellen best uitdoen?

1. Neem het trekdraadje van het oorstukje vast tussen duim en wijsvinger
2. Trek zachtjes met je vrije hand je oorlel naar beneden
3. Haal het hoortoestel rustig uit je oor met een lichte draaibeweging



## 2. Hoe kan ik het best mijn hoortoestellen onderhouden?

Je hoortoestellen en oorstukjes komen tijdens het dragen in contact met transpiratie, huidvetten en oorsmeer. Dat is perfect normaal. Door je hoortoestellen en de oorstukjes goed schoon te houden, voorkom je irritatie, jeuk en andere problemen in je gehoorgang en oorschelp. Wanneer je jouw hoortoestellen goed onderhoudt, heb je er ook langer plezier van.

### Wat heb je nodig voor het onderhoud van je hoortoestellen?

- Reinigingsdoekjes of reinigingsspray
- CeruStop filter of HF3/4 filter
- Droogtabletten of droogbox

Een degelijke en regelmatige verzorging van je hoortoestellen zal bijdragen aan uitstekende prestaties tijdens de verwachte levensduur van je apparaten.

### Algemene informatie

Voordat je haarlak of make-up gebruikt, dien je het hoortoestel uit je oor te halen, aangezien deze producten het toestel kunnen beschadigen. Je hoortoestellen zijn bestand tegen water, zweet en stof onder de volgende voorwaarden:

- Na blootstelling aan water, zweet of stof moet je de hoortoestellen schoonmaken en daarna drogen.
- De hoortoestellen worden gebruikt en onderhouden zoals beschreven in deze gebruiksaanwijzing.

### Dagelijks onderhoud

#### Hoortoestellen

Inspecteer het oorstukje en de slang op oorsmeer en vocht. Reinig de oppervlakken met een pluisvrije doek. Gebruik nooit reinigingsmiddelen zoals huishoudelijke wasmiddelen, zeep, enz. voor het reinigen van je hoortoestellen. Het wordt afgeraden om deze onderdelen af te spoelen met water, omdat vocht hierdoor in de slang en het oorstukje kan achterblijven. Vraag jouw audicien om advies wanneer je je hoortoestellen grondig dient te reinigen.

### Wekelijks onderhoud

#### Hoortoestellen

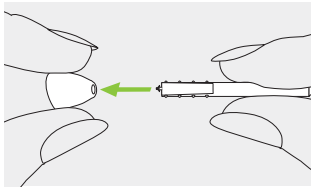
Reinig het oorstukje met een zachte, vochtige doek of met een speciale reinigingsdoek voor hoortoestellen. Voor meer uitvoerige onderhoudsinstructies of een intensievere reiniging kan je contact opnemen met jouw audicien.

### Maandelijks onderhoud

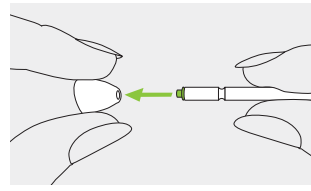
Inspecteer je akoestische slang op kleurveranderingen, verharding of scheuren. Indien dergelijke gebreken waargenomen worden, dien je de akoestische slang te vervangen. Raadpleeg hiervoor je audicien. Vervang maandelijks je filter in je oorstukje.

### 3. Hoe kan ik de filter vervangen van mijn hoortoestellen?

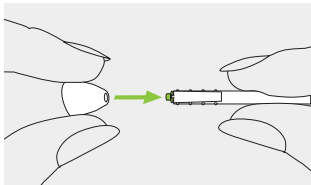
#### Cerustop filter



**1.** Steek de verwijderingszijde van het Cerustop staafje in de gebruikte filter. Duw het Cerustop staafje tot het einde van de gebruikte filter is bereikt.

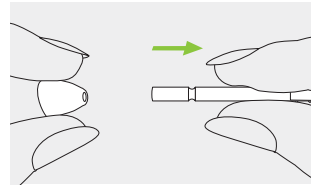


**3.** Om de nieuwe filter in te brengen, duwt u voorzichtig de inbrengzijde van het Cerustop staafje in het gat van de luidspreker totdat de buitenste ring perfect uitgelijnd is.



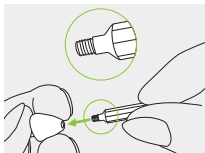
**2.** Trek voorzichtig de gebruikte filter uit de luidspreker.

Maak geen draaibeweging bij het verwijderen van de gebruikte filter.

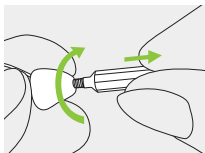


**4.** Trek het Cerustop staafje eruit. De nieuwe filter blijft op zijn plaats zitten.

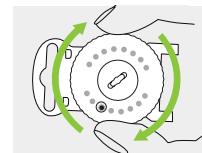
#### HF3/4 filter



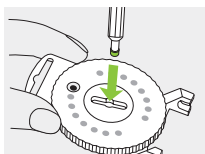
**1.** Houd het oorstukje stevig vast. Steek het schroefuiteinde van het HF3/HF4 tool in de luidspreker van het hoortoestel.



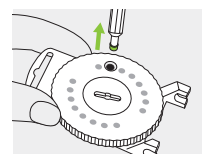
**2.** Draai het staafje met de klok mee totdat er enige weerstand wordt gevoeld. Trek het staafje uit de luidspreker met de gebruikte filter eraan bevestigd.



**5.** Veeg na het verwijderen van de gebruikte filter eventueel achtergebleven vuil weg uit de luidspreker van het hoortoestel. Draai aan de geribbelde schijf van de HF3/HF4 totdat een nieuwe filter zichtbaar is in het venster van de schijf.

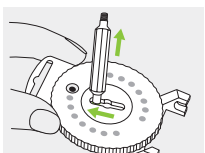


**3.** Steek de gebruikte filter in de opening in het midden van de schijf.

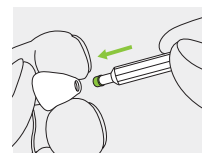


**6.** Gebruik nu het andere uiteinde van het staafje (d.w.z. de gevorkte kant) om een nieuwe filter te gebruiken.

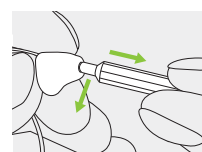
**7.** Steek het gevorkte uiteinde van het staafje naar beneden en haal het omhoog.



**4.** Schuif het staafje naar de zijkant van de opening. Til het staafje op, laat de gebruikte filter in de opening achter.



**8.** Plaats de nieuwe filter in de luidspreker van het hoortoestel. Zorg ervoor dat u de achterkant van de luidspreker met uw vinger vastzet.



**9.** Zodra de nieuwe filter stevig in de luidspreker is geplaatst, tilt u het staafje schuin omhoog. Bevestig het staafje weer aan de schijf.

## 4. Hoe kan ik de batterijen van mijn hoortoestellen vervangen?

Wanneer de batterijen van je hoortoestellen bijna leeg zijn, krijg je twee piepjes te horen. Je hebt dan nog ongeveer 30 minuten om de batterij te vervangen (dit kan verschillen, afhankelijk van de instellingen van het hoortoestel en de batterij). Wij raden aan om altijd een nieuwe batterij bij de hand te hebben.

1. Haal de sticker van de nieuwe batterij en wacht twee minuten.
2. Open de batterijlade.
3. Plaats de batterij in de batterijlade met het "+"-symbool naar boven gericht.

Indien het sluiten van de batterijlade moeizaam gaat: controleer of de batterij juist is geplaatst en of het "+"-symbool naar boven wijst. Indien de batterij verkeerd geplaatst is, zal het hoortoestel niet werken en kan de batterijlade beschadigd raken.