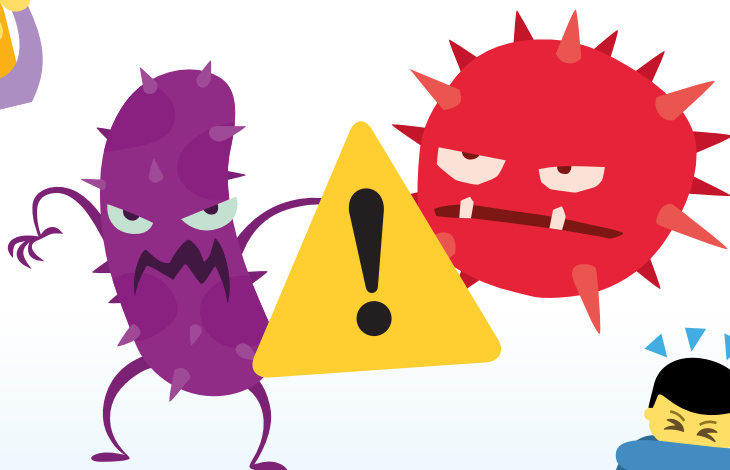


# IGIENE INSIEME



## IMPARIAMO GIOCANDO A PROTEGGERCI DA BATTERI E VIRUS

Realizzato con la consulenza scientifica della Scuola di Specializzazione di Igiene e Medicina Preventiva dell'Università Vita-Salute San Raffaele



UniSR

Università Vita-Salute  
San Raffaele

A cura di **Carlo Signorelli** e **Anna Odone**  
Professori di Igiene e Sanità Pubblica



# QUANDO LAVARSI LE MANI?

Per ogni situazione cerchia se è giusto lavarsi le mani prima, dopo o entrambi.



**PRIMA DOPO**

Giocare all'aperto



**PRIMA DOPO**

Soffiarsi il naso



**PRIMA DOPO**

Andare in bagno



**PRIMA DOPO**



Prendere il pullman



**PRIMA DOPO**

Mangiare

# UNISCI I PUNTI

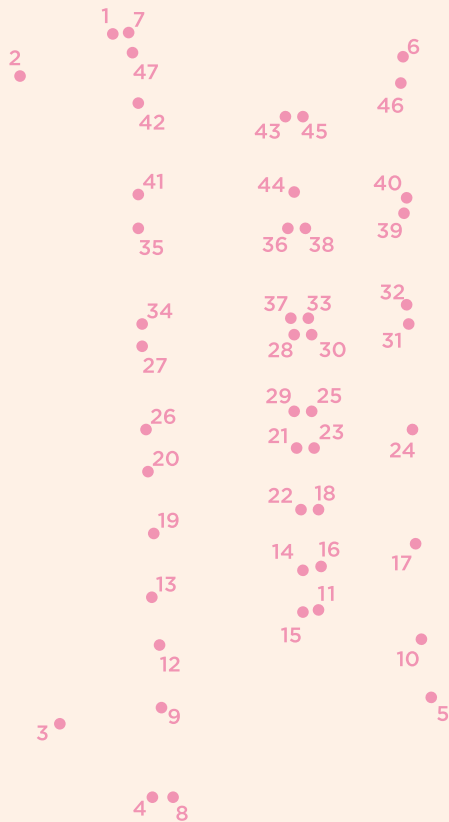
Abbiamo bisogno del tuo aiuto!  
 Connetti i punti di A e di B per vedere dove vivono i germi. Poi connetti i punti di C per vedere dove devono essere lavate le mani per almeno 30 secondi per aiutare a prevenire la diffusione dei germi cattivi.



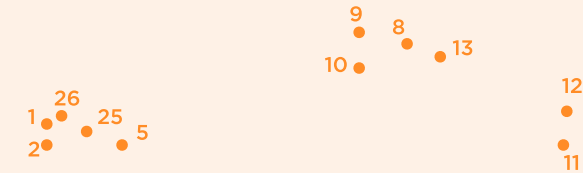
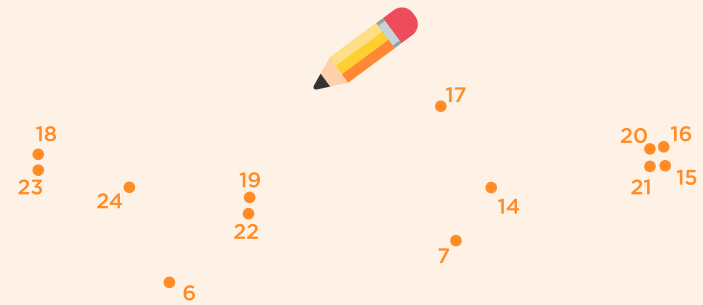
**I germi sono dei piccoli esseri viventi che possono vivere ovunque, comprese le superfici che tu tocchi.**



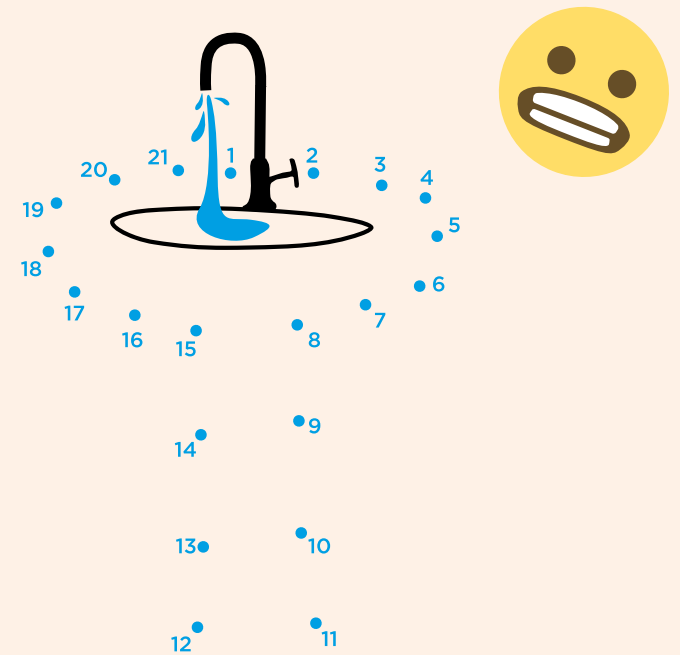
A.



B.



C.



# LABIRINTO

Aiuta Fabio, Anna, Teresa e Giò.  
Hanno lasciato in giro degli oggetti  
personali.

Ognuno percorre una strada diversa per ritrovarli.  
Gli oggetti personali non si condividono!



Quando c'è il rischio  
di condividere germi  
è bene anche  
mantenere una  
distanza tra le  
persone!

**FABIO** ha ritrovato



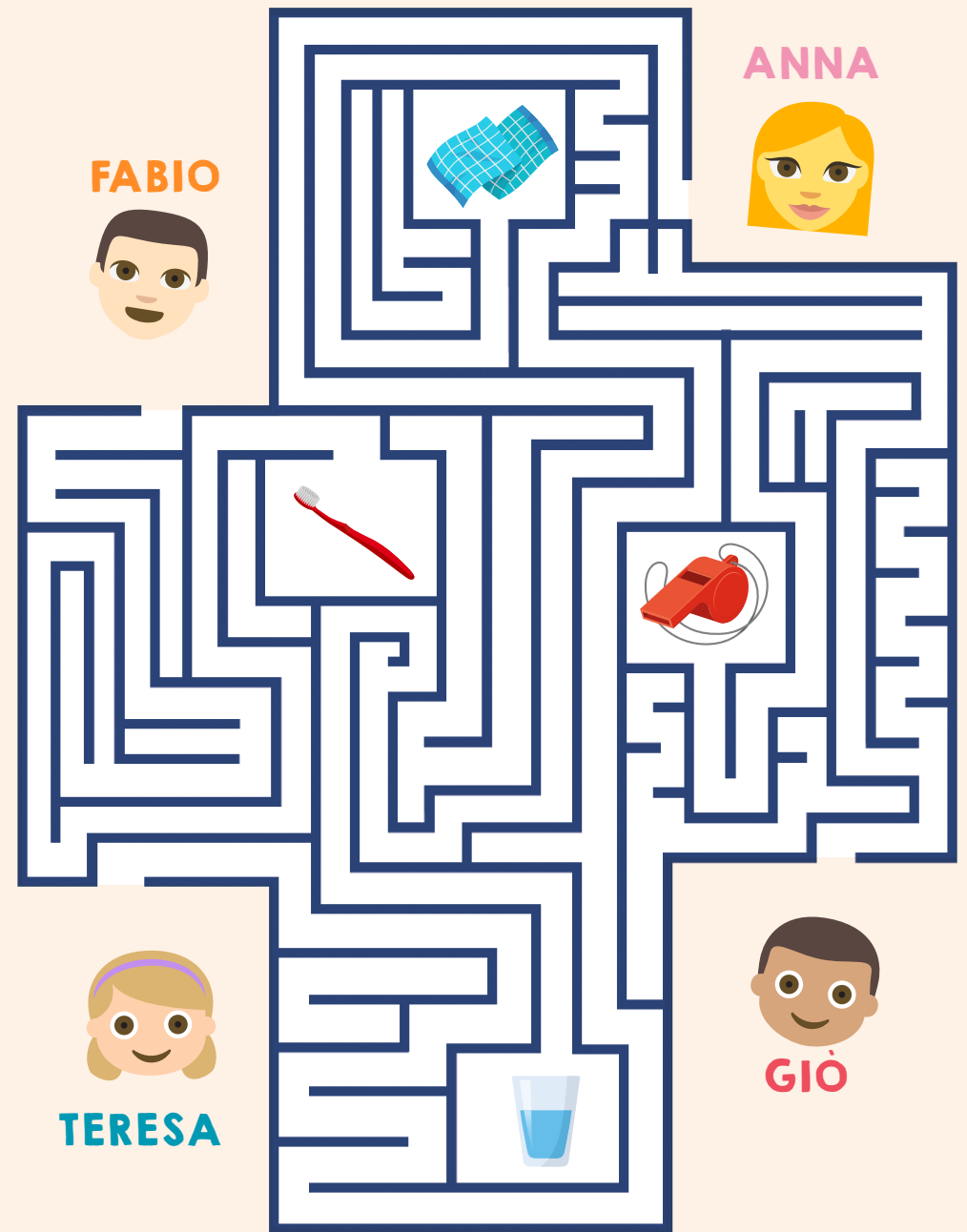
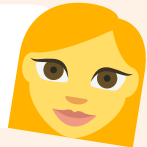
**TERESA** ha ritrovato



**GIÒ** ha ritrovato



**ANNA** ha ritrovato



## GIOCHI

# RIORDINA LE LETTERE

Ci serve il tuo aiuto per riordinare le lettere e insegnarci i comportamenti corretti di igiene da seguire. Scrivi le parole negli spazi bianchi.

**A.** Dopo che hai toccato delle superfici con germi, dovresti fare questo con le mani: **REVALA**

\_\_\_\_\_

**B.** Il motivo per cui ci laviamo le mani è per eliminare i: **RMIEG**

\_\_\_\_\_

**C.** Quando ti lavi le mani, dovresti usare l'acqua e il: **PONESA**

\_\_\_\_\_

**D.** Se starnutisci, non coprirti con le mani, usa il: **TOMIGO**

\_\_\_\_\_

**E.** Le mani devono essere lavate per almeno 30: **NDISECO**

\_\_\_\_\_



Sappiamo che i germi si trovano su molte superfici di casa e della classe. Non dimentichiamo tutti i modi con cui possiamo rimanere puliti.



I germi passano dalle nostre mani alle superfici contaminandole, ma possiamo prevenire la diffusione dei germi cattivi.



# DIVERTIAMOCI

Ora giochiamo a trova la parola: inserisci le parole che trovi qui in basso nei quadratini vuoti. Cerca di scrivere le parole in orizzontale, verticale, diagonale, normali e al rovescio. Una volta che le hai inserite tutte, riempi i quadratini rimasti vuoti con lettere casuali, poi scambia il foglio con la persona seduta accanto a te. Ora ognuno dovrà riuscire a trovare le parole che l'altro ha nascosto!



**STARNUTIRE, GERMI, LAVANDINO, IGIENIZZARE, LAVARE, SAPONE, GOMITO, TOSSE**



|  |  |  |  |  |  |  |  |  |  |  |  |  |  |  |  |  |  |  |  |  |  |
|--|--|--|--|--|--|--|--|--|--|--|--|--|--|--|--|--|--|--|--|--|--|
|  |  |  |  |  |  |  |  |  |  |  |  |  |  |  |  |  |  |  |  |  |  |
|  |  |  |  |  |  |  |  |  |  |  |  |  |  |  |  |  |  |  |  |  |  |
|  |  |  |  |  |  |  |  |  |  |  |  |  |  |  |  |  |  |  |  |  |  |
|  |  |  |  |  |  |  |  |  |  |  |  |  |  |  |  |  |  |  |  |  |  |
|  |  |  |  |  |  |  |  |  |  |  |  |  |  |  |  |  |  |  |  |  |  |
|  |  |  |  |  |  |  |  |  |  |  |  |  |  |  |  |  |  |  |  |  |  |
|  |  |  |  |  |  |  |  |  |  |  |  |  |  |  |  |  |  |  |  |  |  |
|  |  |  |  |  |  |  |  |  |  |  |  |  |  |  |  |  |  |  |  |  |  |
|  |  |  |  |  |  |  |  |  |  |  |  |  |  |  |  |  |  |  |  |  |  |
|  |  |  |  |  |  |  |  |  |  |  |  |  |  |  |  |  |  |  |  |  |  |
|  |  |  |  |  |  |  |  |  |  |  |  |  |  |  |  |  |  |  |  |  |  |
|  |  |  |  |  |  |  |  |  |  |  |  |  |  |  |  |  |  |  |  |  |  |

Soluzioni: A. LAVARE; B. GERMI; C. SAPONE; D. GOMITO; E. SECONDI.

# DISEGNA!

Hai capito come si mantiene l'igiene.  
Disegna in questa pagina una situazione  
in cui l'igiene è correttamente garantita.



Ora mettilti qui insieme ai tuoi genitori e scrivete il vostro commento:  
**COS'È L'IGIENE PER VOI?**



A series of horizontal dotted lines for writing a comment.

# IGIENE INSIEME

Realizzato con la consulenza scientifica  
della Scuola di Specializzazione di Igiene  
e Medicina Preventiva dell'Università  
Vita-Salute San Raffaele

**#IGIENEINSIEME**

Condividi sui canali social il disegno di tuo figlio  
per contribuire a diffondere fra i tuoi contatti  
il messaggio di questo progetto

scopri di più su  
[www.igieneinsieme.it](http://www.igieneinsieme.it)



UniSR

Università Vita-Salute  
San Raffaele

