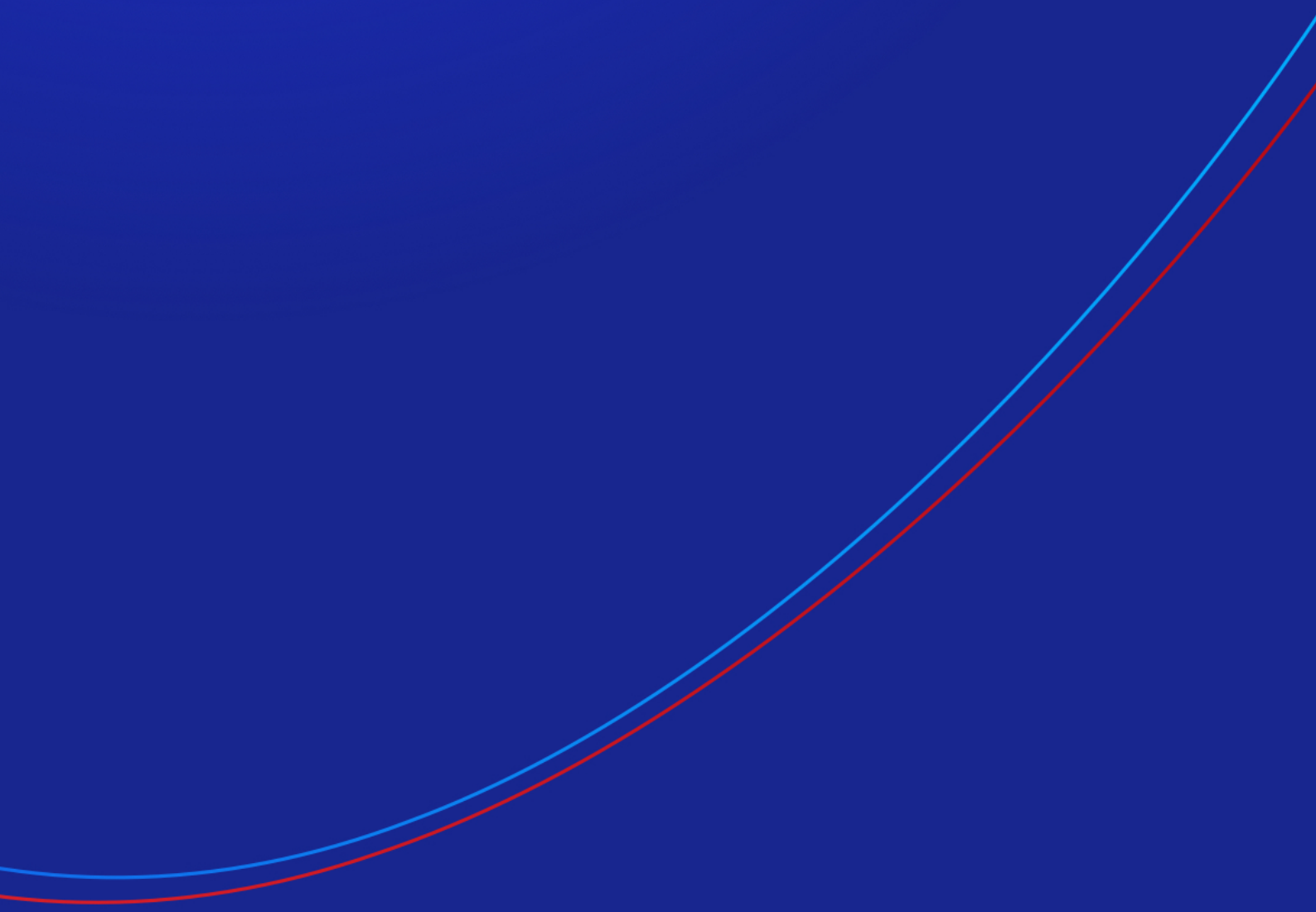




相关性交易工具





1. 关于相关性.....	2
2. 利用相关性交易工具.....	3
2.1 价格图.....	3
2.2 相关性.....	3
2.2.1 相关性值.....	3
2.2.2 相关性颜色.....	4
2.3 修改代码选择.....	4
2.4 开仓和平仓.....	4

1. 关于相关性

交易相关性显示在可配置的时间周期代码之间的相关性，例如，最近 1 小时柱形图。

相关性指标的大小范围从-100 到+100：

- +100 表示代码 A 和 B 的价格动态是相同的（“正相关”）。
- -100 表示代码 A 和 B 的价格变动完全相反：当 B 下跌时 A 上涨，反之亦然（“负相关”）。
- 0 表示代码的变动是独立的。

相关性可能对您的交易风险有重大影响。例如，下面的图表显示了相同时间段的 1 小时欧元美元和美元瑞郎：



这些代码具有很强的负相关（约-95）。如果您在这段时期做多欧元美元并做空美元瑞郎，或反之亦然，那么您可能会看到两个头寸的利润非常相似。实际上，您拥有的不是两个头寸，而只是一个。（如果您两个代码都做多，或者两个代码都做空，那么您可能在一个代码上获利，而在另一个代码遭遇相应的亏损。）

通常建议尽量减小您的未平仓头寸之间的相关性。否则，您要么就相同的价格走势做了两次交易，要么有两个相互抵消的头寸。

交易相关性有助于您确定代码具有的相关性强弱，利用产生的相关性差异进行交易。

2. 利用相关性交易工具

2.1 价格图

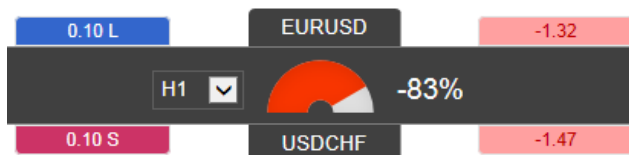
交易相关性并排显示两个代码的近期价格图表（可以简单地用来作为显示两个相关联价格图的方式）：



2.2 相关性

中间的柱形图供您修改图表的时间周期。显示的还有：

- 两个代码在选定的时间周期内近期的相关性。
- 每个代码的所有未平仓头寸和盈利状况。







2.2.1 相关性值

这个指标显示的相关性大小在 0 到 ± 100。无论值是正数还是负数（例如+90 或-90），几乎没有什么差别，其含义取决于您对每个代码是做多还是做空。例如：

- +90。如果您两个代码都做多，或两个代码都做空，那么您在两个头寸上获得的盈利或亏损往往会相同。如果您一个代码做多而另一个做空，那么您获得的盈利和亏损往往相抵。
- -90。如果您两个代码都做多，或两个代码都做空，那么您在两个头寸上获得的盈利和亏损往往相抵。如果您一个代码做多而另一个做空，那么您在两个头寸上获得的盈利或亏损往往会相同。

2.2.2 相关性颜色

指标的颜色取决于相关性的强度：

	绿色。无相关性（0到±25）
	蓝色。弱相关性。（±25到±50）
	橙色。中等相关（±50 到±75）
	红色。强烈相关。（±75 到±100）

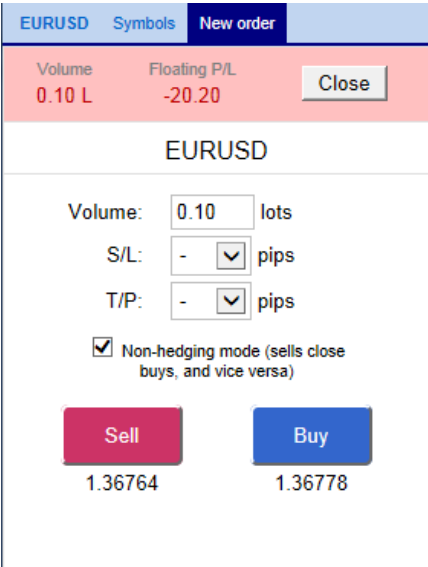
2.3 修改代码选择

您可以通过点击代码名称来修改代码。标签被可编辑的方框来代替，您可以输入新的代码名称，自动完成填写。

2.4 开仓和平仓

[请注意：可交易平台上没有订单选项卡]

您可以使用“新订单”开展简单的交易活动，例如平仓未平仓头寸或开设新的头寸。



EURUSD	Symbols	New order
Volume	Floating P/L	Close
0.10 L	-20.20	
EURUSD		
Volume:	0.10	lots
S/L:	-	pips
T/P:	-	pips
<input checked="" type="checkbox"/> Non-hedging mode (sells close buys, and vice versa)		
Sell	Buy	
1.36764	1.36778	



交易表的顶部显示了对选定代码的所有未平仓头寸，并带有一个按钮可进行平仓。下面是一个简表，用于配置新的买入或卖出的市价单。。



Level 16, Tower One
727 Collins Street
Melbourne VIC 3008
AUSTRALIA

Local Call 1300 033 375
Phone +61 3 9020 0155
Fax +61 3 8679 4408

www.pepperstone.com
support@pepperstone.com