

Zuverlässige Verbindungen für Temperaturmanagementsysteme



- Operative Spitzenleistung
- Leicht zu montieren
- Optimierte Raumnutzung





Verbindungs- und Montagelösungen für

Temperaturmanagementsysteme



Besuchen
Sie unsere
Website
und erfahren
Sie mehr

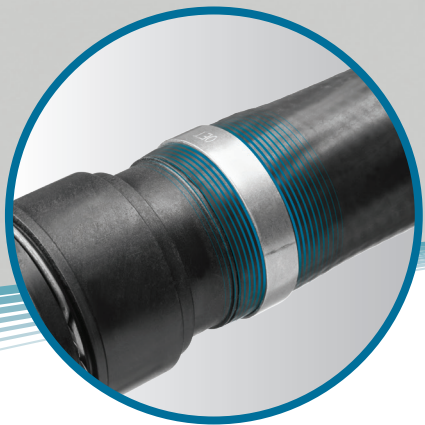
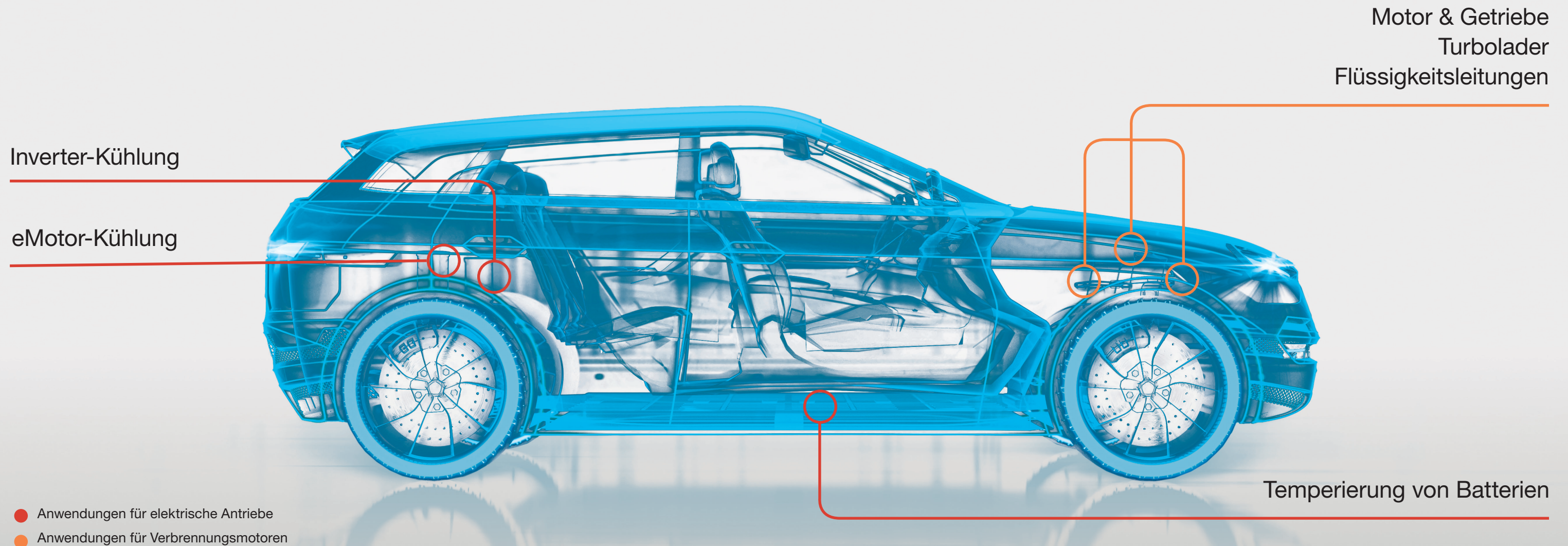


Die heutigen Temperaturmanagementsysteme werden immer komplexer und erfordern hochleistungsfähige Verbindungen, die platzsparend und zuverlässig installiert und überwacht werden können. Oetikers komplettes Portfolio an einsatzkritischen Verbindungen bietet zuverlässige, leakagefreie Lösungen, die selbst die strengsten Leistungs- und Montageanforderungen erfüllen.

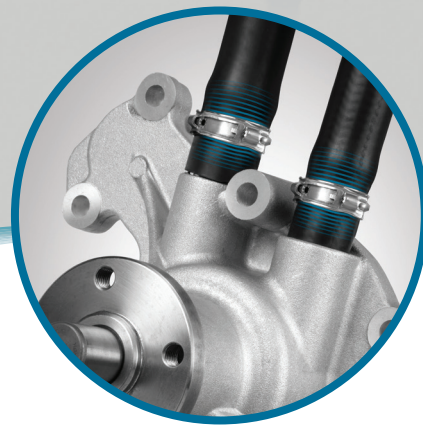
Als vertrauenswürdiger, langjähriger Lieferant verlassen sich die Kunden auf Oetiker, der ihnen Sicherheit für eine breite Palette bewährter Verbindungen im Automobilbereich bietet. Auf der Grundlage unserer über 80-jährigen Erfahrung als Pionier in Sachen zuverlässige Befestigungselemente entwickeln, testen und liefern wir Verbindungs- und Montagelösungen in höchster Qualität, die besonders anwendungsfreundlich, smart und robust sind.

Massgeschneiderte Lösungen

die auf Zuverlässigkeit ausgelegt sind



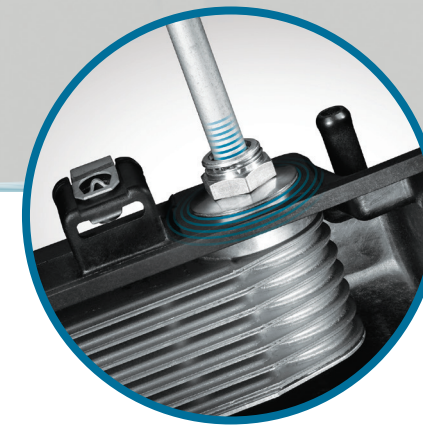
Kühlmittleitungen-
Multi-Crimp-Ring



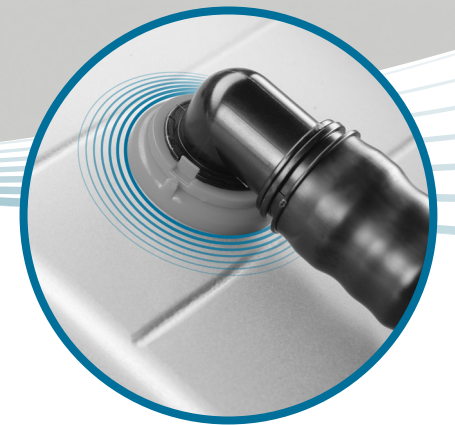
Wasserpumpenanschlüsse-
Niedrigprofilklemme



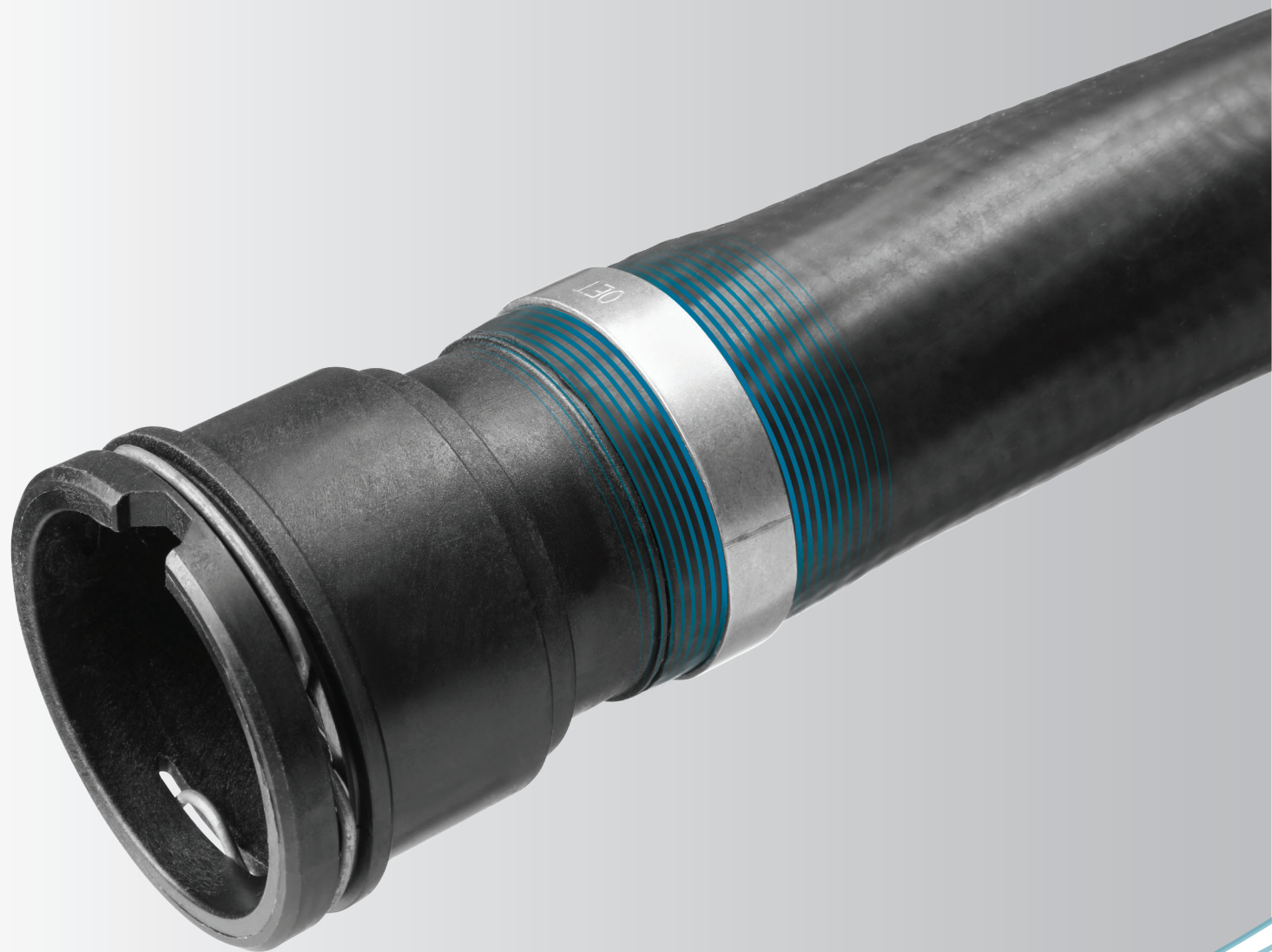
eMotor-Kühlung
Schnellanschluss &
StepLess® Ohr Klemme



**Motor- und
Getriebeanschlüsse**
Quick Connector



Batterie-Temperierung
SMILe® Quick Connector



ANSCHLÜSSE FÜR DAS TEMPERATURMANAGEMENT



Multi-Crimp-Ring 250

Rostfreier Stahl
15,0 – 120,5 mm

- Großer Durchmesserbereich verfügbar
- Voller Materialquerschnitt über 360°
- Flexible Durchmesserreduzierung
- Niedrige Einbauhöhe
- Äußerst robust und temperaturbeständig



Multi-Crimp-Ring 150

Rostfreier Stahl
5,0 – 50,0 mm

- Kleine Durchmesser verfügbar
- Voller Materialquerschnitt über 360°
- Flexible Durchmesserreduzierung
- Niedrige Einbauhöhe



StepLess® Ohr Klemmen 193 & 167

Rostfreier Stahl
6,5 – 120,5 mm

- Sorgt für leckfreie 360°-Abdichtung
- Leichtes, stabiles, manipulationssicheres Design
- Bietet hohe Radiallasten und gleicht Bauteiltoleranzen aus
- Verstärkte Reduzierung des Durchmessers

*Die Größen 6,5 - 18,0 mm sind in der Ausführung StepLess® Ohr Klemme 167 erhältlich



ToothLock® Ohr Klemmen 293

Edelstahl
40,0 – 120,5 mm

- 360° Abdichtung
- Vergrößerte Ohrbreite (17 mm)
- Sicherheitshaken zum Schutz vor unbeabsichtigtem Öffnen während des Transports



Wiederverwendbare Spannschellen 268

Edelstahl
22,5 – 41,0 mm

- Kann geöffnet und neu installiert werden
- Niedrige Montagehöhe
- Vermindertes Risiko einer Beschädigung des Abbindegutes



StepLess® Spannschellen 192

Edelstahl
19,5 – 120,5 mm

- Toleranzausgleichselemente
- 360° Abdichtung
- Niedrige Montagehöhe

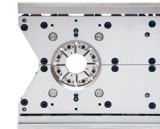
WELTWEITE PRÄSENZ UND LANGFRISTIGES ENGAGEMENT

Mit 14 Produktionsstätten weltweit, die jährlich über 2 Milliarden Verbindungen herstellen, und engagierten Vertriebsgesellschaften in mehr als 30 Ländern ist Oetiker der vertrauenswürdige, globale und langfristige Partner der weltweit führenden OEMs.

Wenden Sie sich noch heute an Ihren Oetiker-Vertreter vor Ort, um unser komplettes Angebot an Produkten, Montagewerkzeugen und Serviceoptionen kennenzulernen.



MONTAGEWERKZEUG



Schrumpfvorrichtungen

Für die grossvolumige Installation von Multi-Crimp-Ringen.

- Erhältliche ineinandergreifende Schliesssegmente garantieren eine lückenlose 360°-Umschliessung
- Absolut zuverlässiges Montageverfahren
- Das platzsparende Design bietet eine unvergleichliche Möglichkeit der Durchmesserreduzierung für 2-Segment-Swaging



Pneumatische Zangen

Zur Serienmontage von Ohrklemmen und Spannschellen.

- Hocheffizient
- Prozesssicher
- Verifizierte Schliessung
- Ergonomischer Pistolengriff (optional)



Kabellose Zangen

Für die Montage von Ohrklemmen / Multi-Crimp-Ringen (MCR).

- Flexibles kabelloses Design
- Prozesssicher
- Verifizierte Schliessung
- Ergonomisches Design



Handmontagewerkzeuge

Handmontagewerkzeuge für die Installation von Oetiker Produkten.

- Schnelle und einfache Montage
- Exponentielle Zunahme des mechanischen Vorteils
- Sicherer Halt und Komfort
- Geringere Ermüdung und geringeres Risiko für wiederholte Verletzungen



RUNDUM SORGLOS DANK ZUVERLÄSSIGER VERBINDUNGEN

Unsere Supportleistungen im Zusammenhang mit Montagewerkzeugen und Wartungsarbeiten werden durch spezialisierte firmeninterne Service-Teams ausgeführt, die dafür sorgen, dass temperaturabhängige Verbindungen bei der Produktion stets fachgerecht montiert werden.

Wenden Sie sich noch heute an Ihren Oetiker-Vertreter vor Ort, um unser komplettes Angebot an Produkten, Montagewerkzeugen und Serviceoptionen kennenzulernen.

QUICK CONNECTORS AUS METALL



Quick Connectors
201, 210

201 beschichteter Kohlenstoffstahl
210 6061-T6 Aluminium

In metrischen und zölligen Grössen erhältlich.
Einzelheiten zu den Grössen finden Sie unter oetiker.com

Einfache, schnelle und sichere Verbindung, wartungsfreundlich bei werkzeugloser Montage.

Kompakte Ausführung in einem Stück. Besonders für Öl- und/oder Kühlmittel sowie Heizungsleitungen zu Turboladern, Motoren und Getrieben geeignet.

ANPASSUNG

Produktanpassung zur Anpassung an verschiedene Anwendungsschnittstellen möglich. Einschließlich, aber nicht beschränkt auf:

- Geometrien der Schlauchanschlüsse
- Gewinde-Schnittstellen
- O-Ring-Verbindungen
- Ventil- oder Membrandichtungstechnik
- Sechskant- und Rohrgrößen
- Material des Gehäuses

ZUBEHÖR FÜR QUICK CONNECTOR AUS METALL



Sicherheitsverschluss

Grössen: 1/4", 3/8", 1/2", 5/8"

Bietet Monteuren die Möglichkeit, unvollständige Verbindungen zu erkennen. Der optionale Sicherheitsverschluss wird auf das Rohr aufgeschoben und lässt sich im Falle einer unvollständigen Verbindung nicht über den Halteclip ziehen.

Standard: bis zu 85 °C (schwarz oder grau)
Hohe Temperatur: bis zu 230 °C (weiss)



Demontagewerkzeug

Grössen: 3/8", 1/2", 5/8", 3/4"



Transportkappe

Grössen: 1/4", 3/8", 1/2", 5/8", 3/4"

Erhältliches Material.

Standard: Polypropylen
Für mehr Sauberkeit: Celcon



Oetiker Verifizierung
für Verbindungen

Für schwer zugängliche, tote Winkel oder unternehmenskritische Verbindungen bietet Oetiker eine breite Palette von Verbindungsverifizierungstechnologien. Kontaktieren Sie uns über unsere Website, per E-Mail oder über Ihren lokalen Ansprechpartner, um mehr zu erfahren.



QUICK CONNECTORS AUS POLYMER

SMILe® Kompakte Schnellverbinder
Wo Technik auf Anpassungsfähigkeit trifft



Jeder Winkel, jede Anzahl von Anschlüssen,
jeder Durchflussdurchmesser, jede Schnittstelle.

Verwandeln Sie Millimeter in Kilometer elektrifizierter Fahrzeugreichweite mit dem kompaktesten Polymer-Schnellverbinder der Welt.

Erheblich mehr Platz im Batteriefach für das Temperaturmanagement, wodurch sich die Gesamtfläche des Batteriekühlsystems verringert und OEMs die Möglichkeit haben, ein grösseres Volumen an Batteriezellen unterzubringen.

Laden Sie die SMILe® Broschüre herunter



360°-Lösungsansatz

Innovationsförderung



Mit unserem 360°-Lösungsansatz unterstützen wir unsere Kunden bei Innovationen in allen Phasen ihrer Produktentwicklung. Auf der Grundlage unserer über 80-jährigen Erfahrung als Pionier in Sachen zuverlässige Befestigungselemente entwickeln, testen und liefern wir Verbindungs- und Montagelösungen in höchster Qualität, die besonders anwendungsfreundlich, smart und robust sind.



**Mehr
erfahren**