

Collegamenti affidabili per sistemi di gestione termica



- Massime prestazioni operative
- Facile da montare
- Utilizzo ottimizzato dello spazio





**Soluzioni di montaggio e
collegamento per**

**Sistemi di gestione
termica**



Visita il nostro
sito web per
saperne di più



Gli attuali sistemi di gestione termica stanno diventando sempre più complessi e richiedono connessioni ad alte prestazioni, efficienti in termini di spazio, installate e monitorate in modo affidabile. Il portafoglio completo di connessioni mission-critical di Oetiker fornisce soluzioni affidabili e senza perdite che soddisfano anche i requisiti più rigorosi in termini di prestazioni e assemblaggio.

In qualità di fornitore affidabile e di lunga data, i clienti contano su Oetiker per la tranquillità di un'ampia gamma di collegamenti automobilistici collaudati. Proponiamo componenti di fissaggio affidabili da oltre 80 anni, progettiamo, testiamo e forniamo soluzioni di collegamento e montaggio di alta qualità, più semplici, più intelligenti e più resistenti che mai.

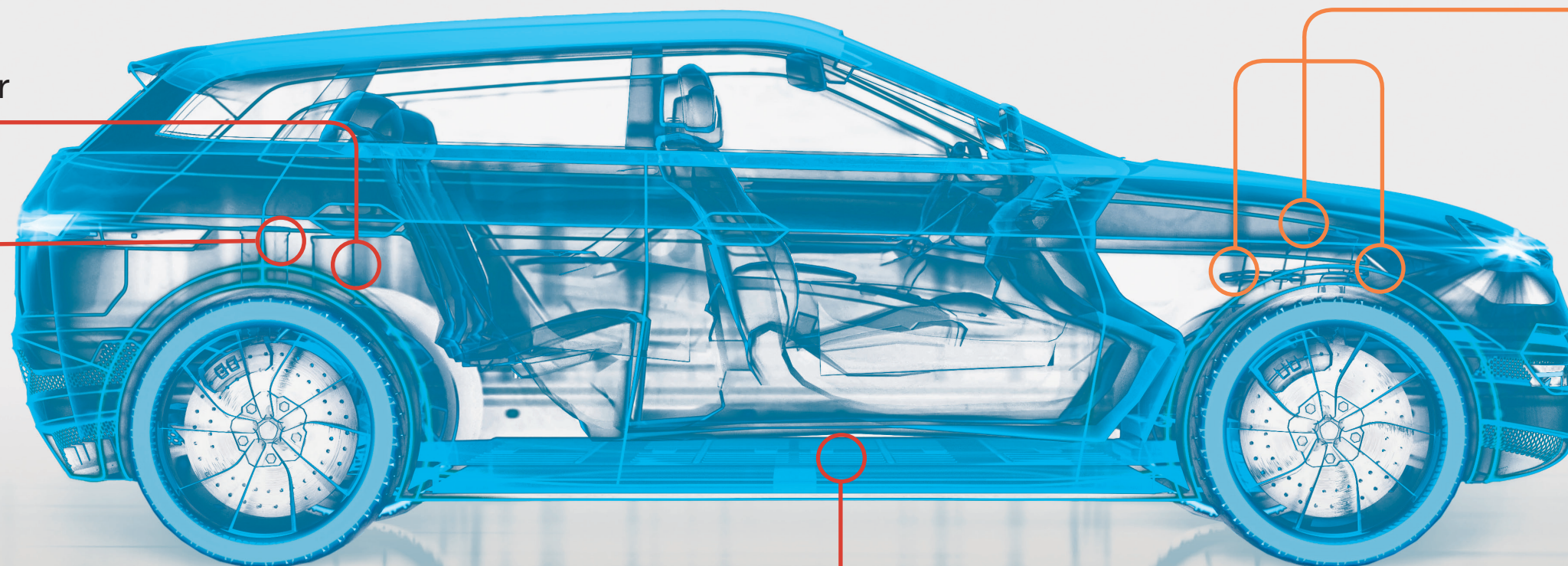
Soluzioni su misura

Progettato per l'affidabilità

Motore e trasmissione
Turbocompressore
Linee fluide

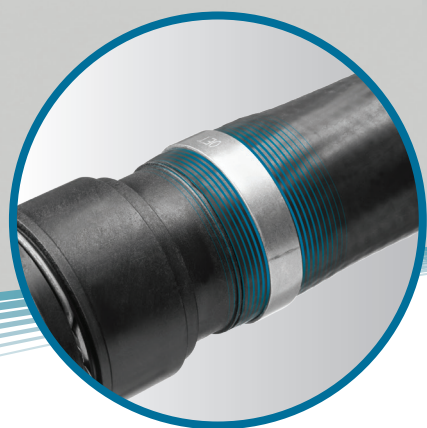
Raffreddamento inverter

Raffreddamento eMotor

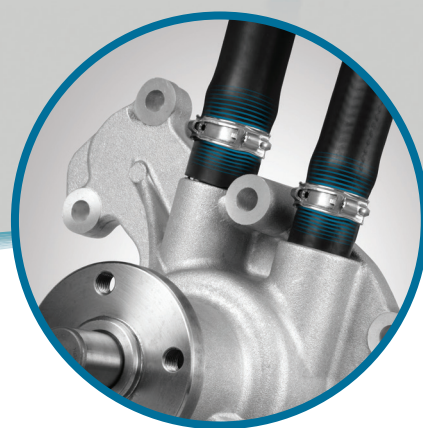


Condizionamento della
batteria

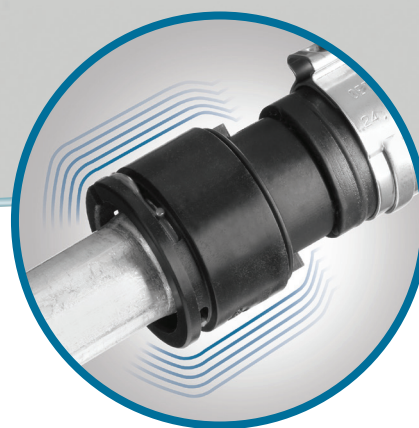
- Applicazioni di propulsione elettrica
- Applicazioni dei motori a combustione interna



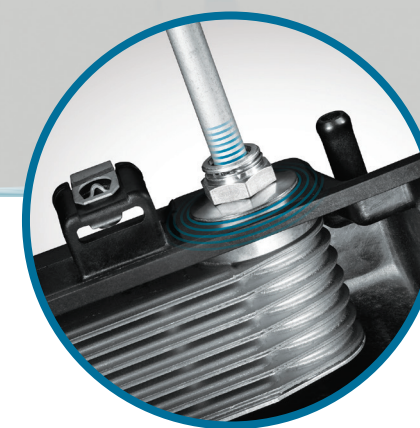
**Linee del fluido
refrigerante**
Anello multi-crimpatura



**Morsetto a basso profilo
per collegamenti
pompa acqua**



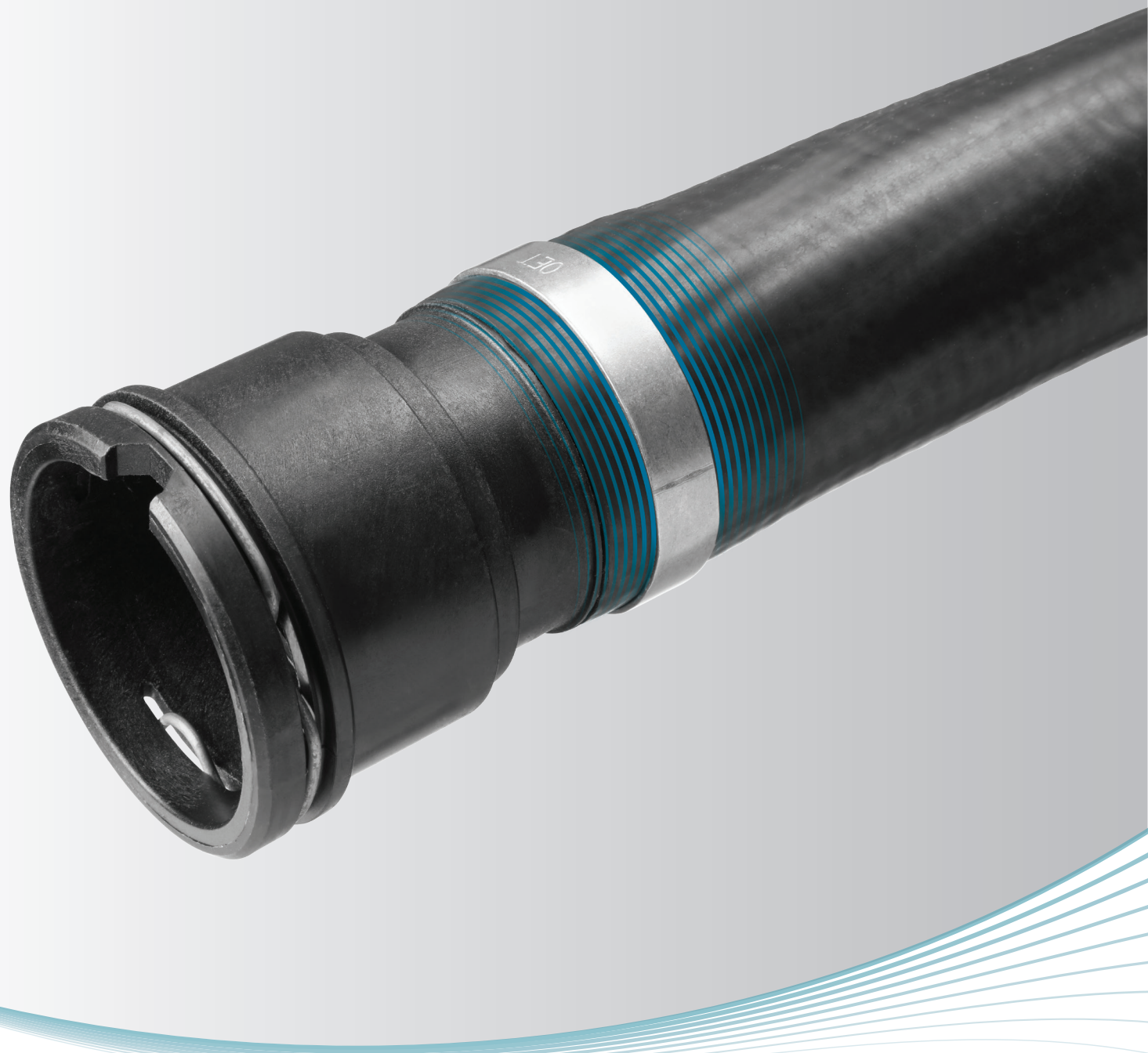
**Connettore rapido
eMotor Cooling**
e morsetto per orecchio
StepLess®



**Connettore rapido
per collegamenti motore
e trasmissione**



**Connettore rapido SMILe®
per la tempra della batteria**



CONNESSIONI PER LA GESTIONE DELLA TEMPERATURA



Anelli a crimpatura multipla 250

Acciaio inox
15,0 – 120,5 mm

- Ampia gamma di diametri disponibili
- Sezione trasversale completa del materiale su 360°
- Riduzione flessibile del diametro
- Altezza di installazione ridotta
- Robusto e resistente alla tempera



Anelli a crimpatura multipla 150

Acciaio inox
5,0 – 50,0 mm

- Disponibili diametri piccoli
- Sezione trasversale completa del materiale su 360°
- Riduzione flessibile del diametro
- Altezza di installazione ridotta



Fascette ad orecchio StepLess® 193 e 167

Acciaio inox
6,5 – 120,5 mm*

- Per una tenuta a 360° senza perdite
- Design leggero, robusto e antimanomissione
- Offre elevati carichi radiali e compensa le tolleranze dei componenti
- Maggiore riduzione del diametro

*Dimensioni da 6,5 a 18,0 mm disponibili nella versione StepLess® Morsetto auricolare 167 design



Fascette ad orecchio ToothLock® 293

Acciaio inox
40,0 – 120,5 mm

- Sigillatura a 360°
- Larghezza dell'orecchio aumentata (17 mm)
- Gancio di sicurezza per evitare l'apertura involontaria durante il trasporto



Fascette a basso profilo riutilizzabili 268

Acciaio inox
22,5 – 41,0 mm

- Può essere aperto e reinstallato
- Altezza di montaggio ridotta
- Minore rischio di danni alle parti serrate



Fascette a basso profilo StepLess® 192

Acciaio inox
19,5 – 120,5 mm

- Elementi di compensazione della tolleranza
- Sigillatura a 360°
- Altezza di montaggio ridotta

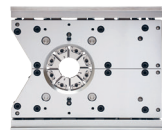
IMPRONTA GLOBALE E IMPEGNO A LUNGO TERMINE

Con 14 stabilimenti produttivi in tutto il mondo che producono oltre 2 miliardi di connessioni all'anno e entità di vendita dedicate in più di 30 paesi, Oetiker è il partner globale, affidabile e a lungo termine dei principali OEM del mondo.

Contatta oggi stesso il tuo rappresentante Oetiker locale per scoprire la nostra gamma completa di prodotti, strumenti di montaggio e opzioni di assistenza.



UTENSILI DI MONTAGGIO



Utensili di pressatura

Per installazioni ad alto volume di Anelli a crimpatura multipla.

- I segmenti di pressatura a incastro disponibili garantiscono una compressione ininterrotta a 360°
- Processo di montaggio completamente affidabile
- Il design salvaspazio riduce il diametro per la pressatura a 2 segmenti come nessun altro sistema



Pinze pneumatiche

Per il montaggio di grandi volumi di fascette ad orecchio e fascette a basso profilo.

- Efficienza elevata
- Affidabilità di processo
- Verifica di chiusura
- Impugnatura a pistola ergonomica (opzionale)



Pinze senza cavo

Per il montaggio di fascette ad orecchio / anelli a crimpatura multipla (MCR).

- Design flessibile senza cavo
- Affidabilità di processo
- Verifica di chiusura
- Design ergonomico



Utensili per applicazione manuale

Utensili di montaggio manuale per l'installazione dei prodotti Oetiker.

- Installazione semplice e veloce
- Aumento esponenziale del vantaggio meccanico
- Presa sicura e comoda
- Riduzione della fatica e del rischio di lesioni da sforziripetuti

SERENITÀ GRAZIE A COLLEGAMENTI AFFIDABILI

Gli utensili di montaggio e il supporto per la manutenzione sono gestiti attraverso team di assistenza interni dedicati, che assicurano in ogni momento l'installazione corretta delle connessioni sensibili alla temperatura durante la produzione.

Contatta oggi stesso il tuo rappresentante Oetiker locale per scoprire la nostra gamma completa di prodotti, strumenti di montaggio e opzioni di assistenza.

CONNETTORI RAPIDI IN METALLO



Connettori rapidi 201, 210

201 acciaio al carbonio rivestito
210 alluminio 6061-T6
Opzioni per misure imperiali e metriche.
Per i dettagli sulle dimensioni, visitare oetiker.com

Collegamento semplice, veloce e sicuro che offre facilità di manutenzione e assemblaggio senza attrezzi.
Design compatto. Adatti per tubi dell'olio e / o di raffreddamento e riscaldamento di turbocompressori, motori e trasmissioni.

PERSONALIZZAZIONE

Personalizzazione del prodotto disponibile per adattarsi a diverse interfacce applicative. Alcune delle personalizzazioni offerte:

- Geometrie dei raccordi a innesto
- Interfacce dei thread
- Composti per O-ring
- Tecnologia di tenuta della valvola o della membrana
- Dimensioni esagonali e dei tubi
- Materiale dell'alloggiamento

CONNETTORE RAPIDO IN METALLO ACCESSORI



Cappucci di sicurezza

Dimensioni: 1/4", 3/8", 1/2", 5/8"
Consentono all'assemblatore di identificare un collegamento incompleto. Posizionando il cappuccio di sicurezza opzionale sul tubo, non può essere fatto scorrere sull'anello di ritenuta in caso di collegamento parziale.
Standard: fino a 85 °C (nero o grigio)
Temperatura elevata: fino a 230 °C (bianco)



Utensili di sgancio

Dimensioni: 3/8", 1/2", 5/8", 3/4"

Tappi per il trasporto

Dimensioni: 1/4", 3/8", 1/2", 5/8", 3/4"
Materiale disponibile.
Standard: polipropilene
Miglioramento della pulizia: Celcon



Verifica della connessione Oetiker

Per connessioni difficili da raggiungere, in punti ciechi o di importanza critica, Oetiker offre un'ampia gamma di tecnologie di verifica delle connessioni. Per saperne di più, contattateci tramite il nostro sito web, via e-mail o rivolgendovi al vostro referente locale.

CONNETTORI RAPIDI IN POLIMERO

Connettori rapidi compatti SMILe®
Dove l'ingegneria incontra l'adattabilità



Qualsiasi angolo, qualsiasi numero di connessioni, qualsiasi diametro di flusso, qualsiasi interfaccia.

Trasforma i millimetri in chilometri di autonomia dei veicoli elettrici con il connettore rapido in polimero più compatto al mondo.
Aumenta notevolmente lo spazio del vano batteria per la gestione termica, riducendo l'ingombro complessivo del sistema di raffreddamento della batteria e consentendo di inserire un volume maggiore di celle della batteria.

Scarica la brochure SMILe®



Approccio per soluzioni a 360°

Sproniamo l'innovazione



Aiutiamo i nostri clienti a indirizzare l'innovazione in tutte le fasi dello sviluppo con il nostro approccio di soluzione a 360°. Proponiamo componenti di fissaggio affidabili da oltre 80 anni, progettiamo, testiamo e forniamo soluzioni di collegamento e montaggio di alta qualità, più semplici, più intelligenti e più resistenti che mai.



Saperne
di più