

# 双挂钩 可调节单耳卡箍 259

推荐用于包含TPE护套在内的售后市场传动轴

## 优点

- 强度高，适用于TPE和橡胶护套
- 设计人性化，符合人体工程学
- 高密封性能
- 零件号少，库存压力小



采用经过优化的互锁设计：三重双挂钩，可提供超高的工作应力

带浅槽的波形条带边缘：增强条带强度，避免发生断裂

舌槽榫接设计：整个可调节范围内均采用无级<sup>®</sup>结构，滑入凹槽时平稳顺畅

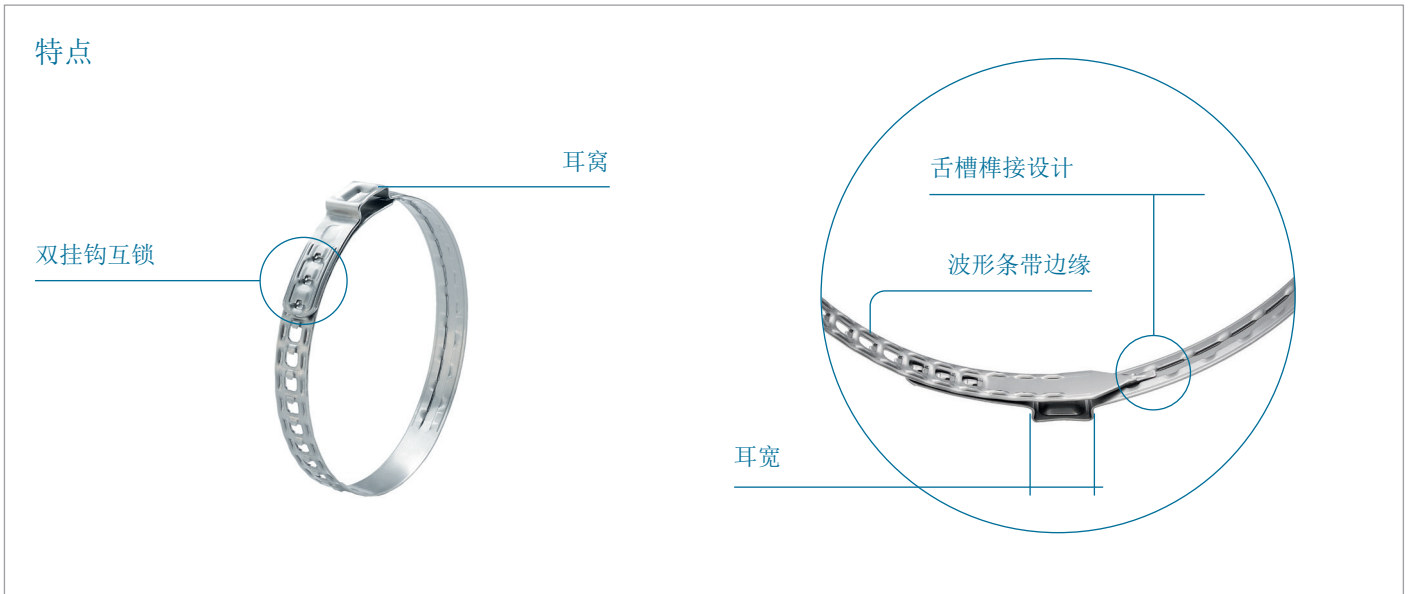
无毛刺边缘：降低夹紧部件的损坏风险



DualHook



StepLess<sup>®</sup>



## 双挂钩可调节单耳卡箍 259

### 技术参数总览

**材质**

不锈钢，材料编号：1.4301/ UNS S30400

**抗腐蚀性符合DIN EN ISO 9227**

> 1000 h

**系列**

规格范围	宽度 × 厚度	固定耳宽度
24.5 – 120.2 mm	9.0 × 0.6 mm	10.7 mm

### 产品描述

欧梯克双挂钩可调节单耳卡箍是一种创新型连接方案，特别适用于对高性能和通用性要求较高的应用。设计人性化且符合人体工程学，因此有助于提高操作流程的效率。

**卡箍设计**

采用经过优化的互锁设计，可提供超高的工作应力。三重双挂钩结构紧扣上部和下部条带。浅槽设计进一步增强了条带强度。两处条带边缘的波形结构有助于避免泄漏和断裂。舌片尖端采用了特殊设计，使整个可调节范围内都具备无级®性能。

## 产品描述

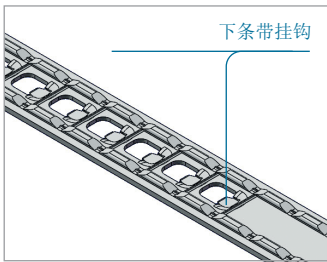
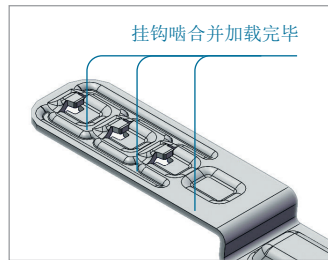
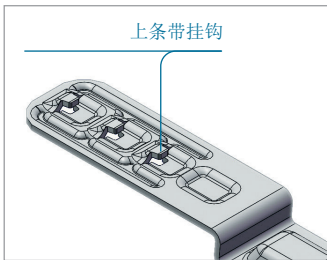
### 可调节并且零件号更少

欧梯克双挂钩可调节单耳卡箍有多种直径可选，而且部件号少，库存压力小。八个零件号可覆盖整个工作范围，只需两个零件号便能够覆盖传动轴大端。



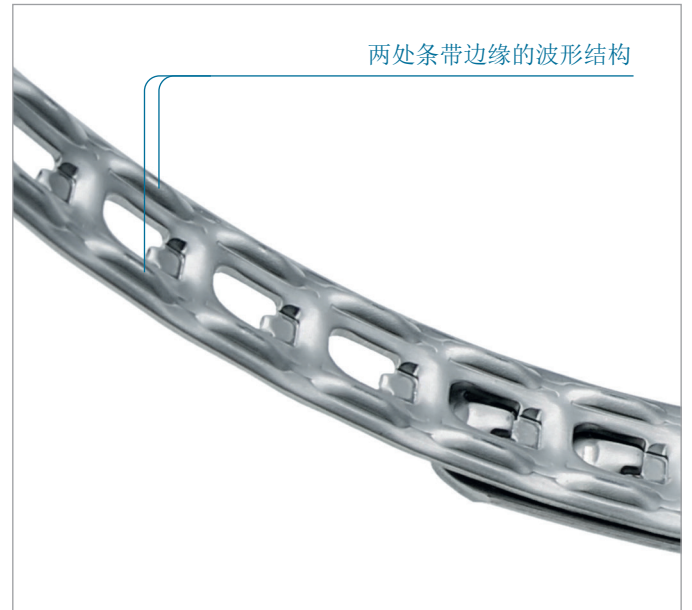
### 利用双挂钩技术实现互锁

欧梯克全新双挂钩技术采用互锁方式将上下部条带和下部条带的挂钩和窗口彼此锁紧。三重双挂钩结构能够提供超高的闭合力，同时每个窗口两侧的浅槽还能够提高条带强度。



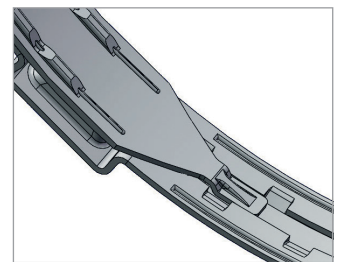
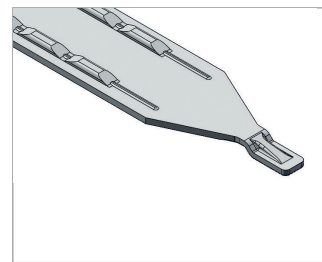
### 带浅槽的波形条带边缘

两侧条带边缘采用波形结构，操作简单，条带沿线刚度均匀。这一结构特性进一步增强了条带强度，从而有效避免断裂，同时防止卡箍在条带上扭转。



### 舌槽榫接设计

此卡箍上的特殊凹槽可在整个工作范围内与舌片扣合。舌片尖端经过特殊设计不仅能够顺畅滑入凹槽内，而且可实现无级®性能。



## 组装

### 卡箍闭合

要使卡箍扣合在正确位置，操作人员需要将条带推至极限位置以确保挂钩能够与最小直径窗口扣合。上部和下部条带上的三个挂钩必须全部完全互锁。正确锁闭后，从外侧应能够观察到下部条带处挂钩的尖端。



### 卡紧力优先闭合

闭合卡箍耳部时应保持稳定卡紧力并且不得超出推荐的最大卡紧力。这样可确保卡箍张紧力均匀一致，并且不会导致当前连接总成和卡箍的各个元件过载。欧梯克称这种装配方法为“卡紧力优先”装配。卡紧力优先装配可保证每次装配时卡箍的公差补偿功能始终能够发挥作用。由此确保每个总成的径向力近似相同，且不受元件尺寸变化影响。

### 装配工具

制造商和再制造商适合使用的装配工具为欧梯克气动卡钳HO ME、HO EL/ELT。汽车维修车间建议采用欧梯克的“卡紧力优先”闭合类夹紧工具和扭矩扳手。

推荐的最大卡紧力为3800 N。

### 拆卸

拆卸时，建议使用欧梯克HCC 2000。

条带直径	规格范围 (mm)	推荐卡紧力(N)	手动	气动	便携	电子控制
9.0 × 0.6	24.5 – 120.2	3800	夹紧工具和 扭矩扳手	HO 4000 – 7000 ME	CP10 / CP20	HO 4000 – 7000 EL / ELT

对于用于耳宽为10.0 mm或以上的167/193卡箍的所有欧梯克钳头也可用于259卡箍。

### 产品数据

卡箍规格	1	2	3	4	5	6	7	8
标称直径范围 (mm)	24.5	25.9 – 27.6	29.0 – 30.7	32.1 – 37.3	38.7 – 47.3	48.7 – 65.9	67.3 – 93.1	94.5 – 120.2
产品编号	25900000	25900001	25900002	25900003	25900004	25900005	25900006	25900007
工作位置数量	1	2	2	4	6	11	16	16
交付时长 (mm)	24.5	25.9	29.0	33.9	43.9	65.9	93.1	120.2
挂钩位置1	24.5	27.6	30.7	37.3	47.3	65.9	93.1	120.2
挂钩位置2		25.9	29.0	35.6	45.6	64.2	91.3	118.5
挂钩位置3				33.9	43.9	62.4	89.6	116.8
挂钩位置4				32.1	42.1	60.7	87.9	115.1
挂钩位置5					40.4	59.0	86.2	113.4
挂钩位置6					38.7	57.3	84.5	111.6
挂钩位置7						55.6	82.7	109.9
挂钩位置8						53.8	81.0	108.2
挂钩位置9						52.1	79.3	106.5
挂钩位置10						50.4	77.6	104.8
挂钩位置11						48.7	75.9	103.1
挂钩位置12							74.2	101.3
挂钩位置13							72.4	99.6
挂钩位置14							70.7	97.9
挂钩位置15							69.0	96.2
挂钩位置16							67.3	94.5