

# 열 관리 시스템을 위한 신뢰할 수 있는 연결

**OETIKER**<sup>®</sup>  
Reliable Connections



- 최고의 운영 성능
- 간편한 조립
- 최적화된 공간 활용







열 관리 시스템을 위한

연결 및  
조립  
솔루션



자세한 내용을  
알아보려면  
당사 웹사이트를  
방문하세요



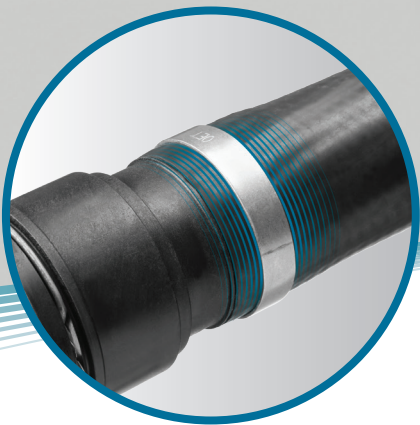
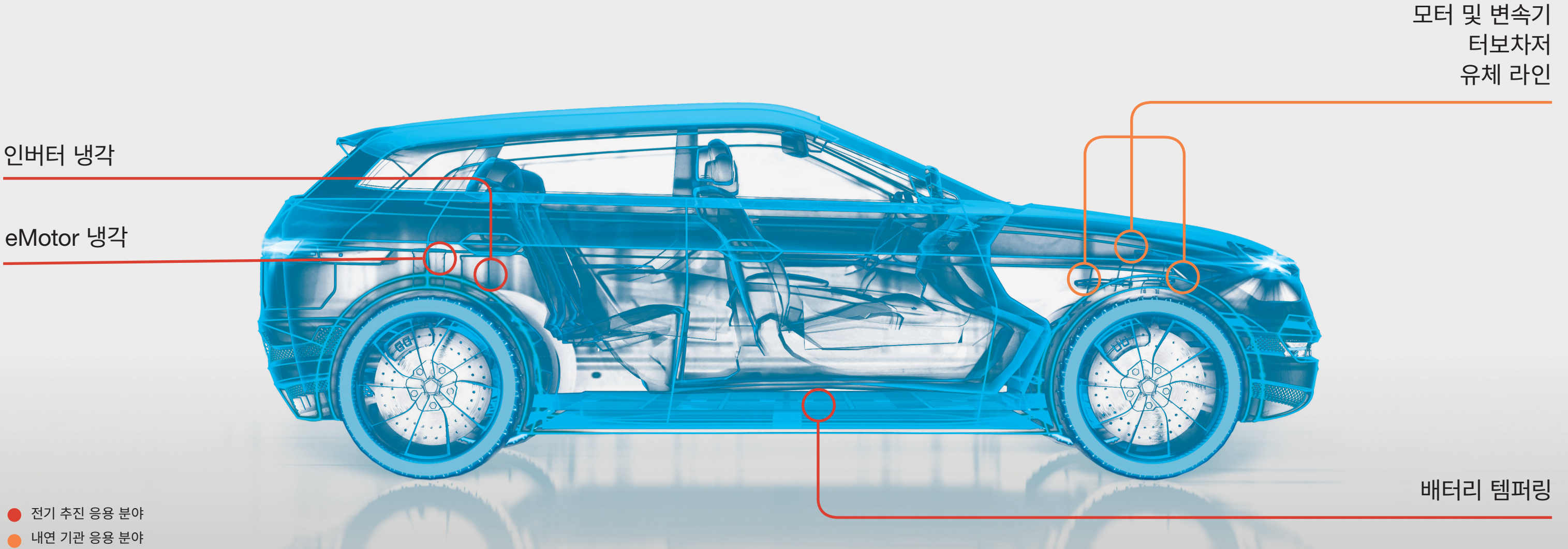
오늘날의 열 관리 시스템은 점점 더 복잡해지고 있으며, 공간 효율성이 뛰어나고 안정적으로 설치 및 모니터링되는 고성능 연결이 요구되고 있습니다. Oetiker의 임무 수행에 필수적인 연결 제품의 완벽한 포트폴리오는 가장 엄격한 성능 및 조립 요구 사항도 충족하는 신뢰할 수 있고 누출 없는 솔루션을 제공합니다.

신뢰할 수 있는 장기 공급업체인 Oetiker는 다수의 검증된 자동차 연결 제품에 대한 고객의 안심을 보장합니다. 80년 이상 신뢰할 수 있는 고정 부품을 개척해 온 당사는 그 어느 때보다 더 단순하면서 스마트하고 강력한 고품질 연결 및 조립 솔루션을 설계하고 테스트하며 제공합니다.

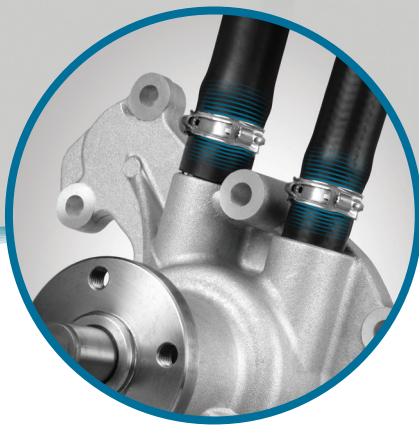


# 맞춤형 솔루션

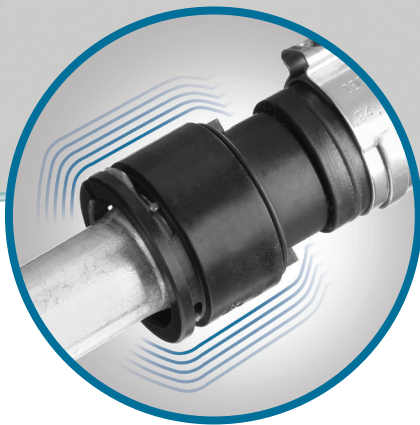
## 신뢰성을 위한 설계



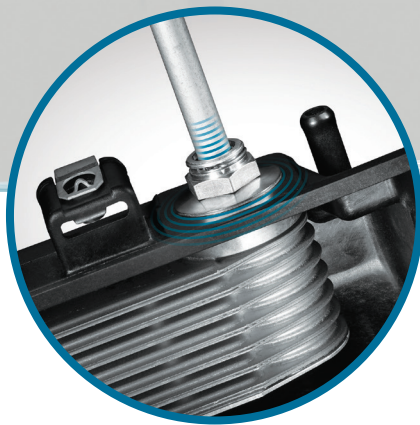
냉각수 유체 라인  
멀티 크림프 링



워터 펌프 연결  
로우 프로파일 클램프



eMotor 냉각  
퀵 커넥터 및 StepLess®  
이어 클램프

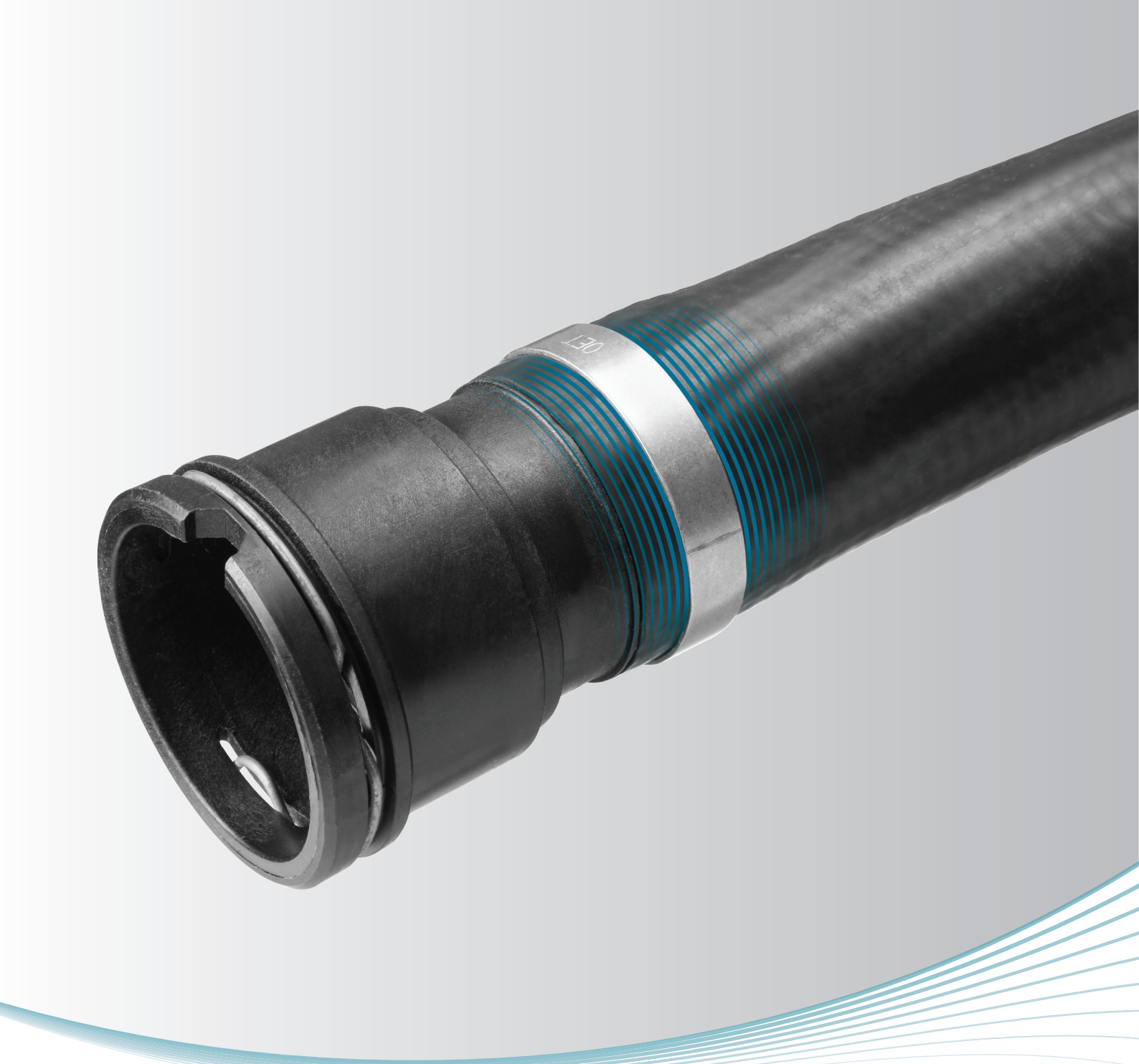


모터 및 변속기 연결  
퀵 커넥터



배터리 템퍼링  
SMILe® 퀵 커넥터





열 관리 연결 제품



멀티 크림프 링  
250

- 스테인리스 스틸  
15.0 ~ 120.5mm
- 넓은 직경 범위 사용 가능
  - 360°에 걸친 전체 재료 단면
  - 유연한 직경 감소
  - 설치 높이가 낮음
  - 궁극적으로 견고하고 템퍼링에 강함



멀티 크림프 링  
150

- 스테인리스 스틸  
5.0 ~ 50.0mm
- 작은 직경도 사용 가능
  - 360°에 걸친 전체 재료 단면
  - 유연한 직경 감소
  - 설치 높이가 낮음



StepLess® 이어 클램프  
193 및 167

- 스테인리스 스틸  
6.5 ~ 120.5mm\*
- 누출 없는 360° 실 제공
  - 가볍고 튼튼하며 템퍼링에 강한 디자인
  - 높은 레이디얼 하중 제공 및 구성 요소 허용 오차 보상
  - 직경 감소 향상

\*StepLess® 이어 클램프 167 디자인에서 사용 가능한  
6.5 ~ 18.0mm 크기



ToothLock® 이어 클램프  
293

- 스테인리스 스틸  
40.0 ~ 120.5mm
- 360° 밀봉
  - 확대된 이어 너비(17mm)
  - 운송 중 의도치 않은 열림을 방지하는 보안 후크



재사용 가능한 저프로파일 클램프  
268

- 스테인리스 스틸  
22.5 ~ 41.0mm
- 열어서 다시 설치 가능
  - 낮은 조립 높이
  - 체결되는 부품에 대한 손상 위험 감소



StepLess® 로우 프로파일 클램프  
192

- 스테인리스 스틸  
19.5 ~ 120.5mm
- 허용 오차 보상 요소
  - 360° 밀봉
  - 낮은 조립 높이

전 세계 현지 사무소 및 장기적인 약속

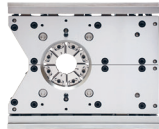
전 세계적으로 14곳의 제조 시설을 갖추고 매년 20억 개 이상의 연결제품을 생산하며,  
30개국 이상에 전담 판매 법인을 둔 Oetiker는 세계 유수 OEM의 신뢰받는 글로벌 장기 파트너입니다.

오늘 가까운 Oetiker 담당자에게 연락하여 당사의 전체 제품, 조립 공구 및 서비스 옵션을 살펴보세요.





# 조립 공구



## 스웨이징 공구

멀티 크림프 링  
대량 설치용.

- 사용 가능한 인터로킹 스웨이징 세그먼트는 중단 없는 360° 압축 보장
- 완전히 신뢰할 수 있는 조립 프로세스
- 공간 효율적인 설계로 2세그먼트 스웨이징을 위한 탁월한 직경 감소 기능 제공



## 공압 펜치

이어 클램프 및 로우 프로파일 클램프  
대량 조립용.

- 높은 효율성
- 공정 신뢰성
- 폐쇄 확인
- 인체공학적 피스톨 그립(옵션)



## 코드리스 펜치

이어 클램프/멀티 크림프 링(MCR) 조립용.

- 유연한 무선 디자인
- 공정 신뢰성
- 폐쇄 확인
- 인체공학적 디자인



## 수동 설치 도구

Oetiker 제품 설치용 수동 조립 공구.

- 빠르고 쉬운 설치
- 기계적 장점의 기하급수적인 이득
- 확실한 그립 및 편안함
- 피로와 반복적 부상 위험 감소

## 신뢰할 수 있는 연결을 사용하여 마음의 안정을 찾으세요

조립 공구 및 유지보수 지원은 전담 사내 서비스 팀을 통해 관리되어, 생산 시 온도 의존적 연결부가 항상 올바르게 설치되도록 보장합니다.

오늘 가까운 Oetiker 담당자에게 연락하여 당사의 전체 제품, 조립 공구 및 서비스 옵션을 살펴보세요.



메탈 퀵 커넥터



퀵 커넥터  
201, 210

201 코팅 탄소강  
210 6061-T6 알루미늄

영국식 및 미터법 크기 옵션.  
사이즈에 대한 자세한 내용은 [oetiker.com](http://oetiker.com)  
을 참조하세요

정비가 용이하고 공구 없이 조립이 가능한  
간단하고 빠르며 안전한 연결.

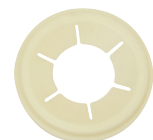
컴팩트한 일체형 디자인. 터보차저, 엔진  
및 변속기로 연결되는 오일 및/또는 냉각수  
및 가열 라인에 적합함.

맞춤 제작

다양한 애플리케이션 인터페이스에 맞게 제품을  
맞춤 제작할 수 있습니다. 다음을 포함하되 이에  
국한되지 않음:

- 호스 바브 형상
- 스레드 인터페이스
- O-링 컴파운드
- 밸브 또는 멤브레인 실 기술
- 헥스 및 튜브 사이즈
- 하우징 소재

메탈 퀵 커넥터 액세서리



안전 캡

규격: 1/4", 3/8", 1/2", 5/8"

조립하는 사람에게 불안전한 연결을 식별할  
수 있는 수단을 제공합니다. 옵션으로 제공되는  
안전 캡을 튜브에 씌우면 부분적으로 연결한  
경우 리테이너 위로 미끄러지지 않습니다.

기본: 최대 85°C (검정색 또는 회색)  
고온: 최대 230°C (흰색)



연결 분리 공구

규격: 3/8", 1/2", 5/8", 3/4"

배송 플러그

규격: 1/4", 3/8", 1/2", 5/8", 3/4"

사용 가능한 소재.

기본 사양: 더 나은 청결함을 위한  
폴리프로필렌: Celcon



Oetiker 연결 확인

접근하기 어려운 곳, 사각지대 또는 임무 수행에  
중요한 연결의 경우, Oetiker는 광범위한  
연결 검증 기술을 제공합니다. 자세한 내용을  
알아보려면 당사 웹사이트, 이메일 또는 현지  
연락처를 통해 문의해 주세요.

폴리머 퀵 커넥터

SMILe® 컴팩트 퀵 커넥터  
엔지니어링과 적응성이 만나는 곳



모든 각도, 모든 연결 수, 모든 유로 직경, 모든 인터페이스.

세계에서 가장 컴팩트한 폴리머 퀵 커넥터로 수 밀리미터를 수 킬로미터의 전기 자동차  
주행거리로 바꾸세요.

열 관리를 위한 배터리 수납 공간을 크게 늘려 배터리 냉각 시스템의 전체 설치 공간을  
줄고 OEM이 더 많은 양의 배터리 셀을 탑재할 수 있도록 합니다.





# 360° 솔루션 접근 방법

## 혁신을 주도하다



Oetiker는 360° 솔루션 접근 방법을 활용하여 고객이 개발의 모든 단계에서 혁신을 주도할 수 있도록 지원합니다. 80년 이상 신뢰할 수 있는 고정 부품을 개척해 온 당사는 그 어느 때보다 더 단순하면서 스마트하고 강력한 고품질 연결 및 조립 솔루션을 설계하고 테스트하며 제공합니다.



자세히  
알아보기