

Colliers de serrage série lourde à profil en V 280

Recommandés pour les systèmes EGR, les conduits de gaz d'échappement, les systèmes de tuyaux d'échappement, les systèmes de recyclage et les systèmes de suralimentation d'air/turbocompresseurs.

Avantages

- Augmentation de 25 % de la capacité d'étanchéité
- Efficacité mécanique accrue
- Distribution optimale de la charge axiale
- Géométries personnalisées des bagues intégrées



Mécanisme de verrouillage rapide avec limiteur de rotation : pour une efficacité d'assemblage renforcée

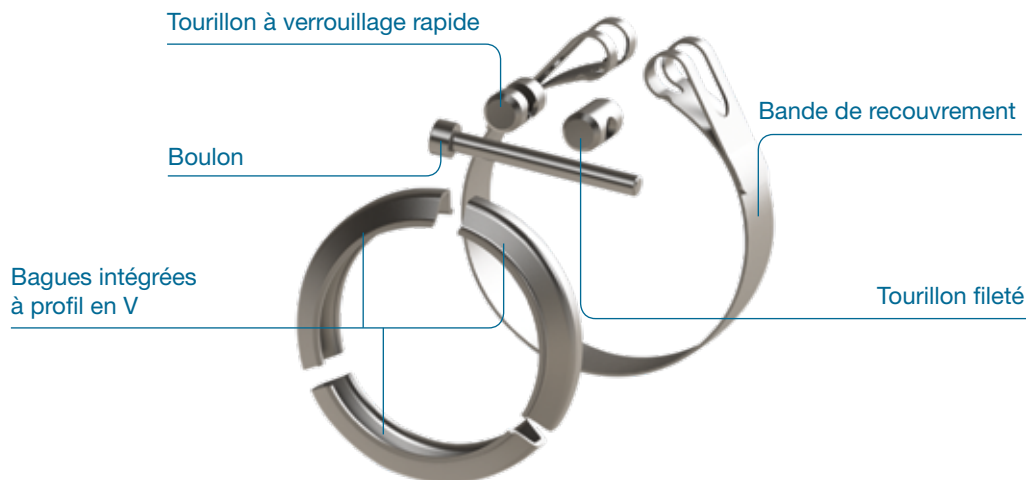
Boulons et tourillons à frottement faible : élimination des pertes de couple, augmentation de la charge axiale et de l'étanchéité

Filetage autofreinant : pour une résistance élevée aux vibrations

Différentes formes de bagues intégrées (profil en V/profil en chapeau) : pour des besoins individuels de conception d'application



CARACTÉRISTIQUES



Colliers de serrage série lourde à profil en V 280

VUE D'ENSEMBLE DES CARACTÉRISTIQUES TECHNIQUES

Matière**Bande de recouvrement et bagues insérées**

1.4301 / AISI 304 pour temp gaz < 550°C

1.4509 / AISI 441 pour temp gaz < 700°C

Vis

A4-70 acier inoxydable (M6)

A4-80 acier à haute résistance, résistant aux acides (M8)

Tourillons (massifs, filetés, à verrouillage rapide)

1.4305 / AISI 303 acier inoxydable

Dimensions

Visserie	Bande de recouvrement	Boulon	Tourillon
M6	1,0 × 20 mm	M6 × 50 mm	ø 11,5 mm
M8	1,5 × 25 mm	M8 × 70 mm	ø 14,0 mm

DESCRIPTION DU PRODUIT

Les colliers de serrage série lourde à profil en V servent à réunir et à connecter deux brides circulaires. Ils sont très robustes, fiables et sûrs, même en cas de forte sollicitation, de vibrations, de corrosion et de variations de température.

Les colliers de serrage Oetiker série lourde à profil en V 280 sont optimisés pour une performance de charge supérieure dans les conditions extrêmes régnant dans les turbocompresseurs et les applications des systèmes de recyclage des gaz d'échappement, à la fois pour les brides fraisées et tubulaires dans les véhicules commerciaux comme les bus, les camions et les tracteurs ainsi que les véhicules industriels.

Les caractéristiques techniques assurent une efficacité et une performance élevées ainsi qu'une fiabilité durable tout en satisfaisant aux normes d'émission Euro VI.

DESCRIPTION DU PRODUIT

Caractéristique de verrouillage rapide



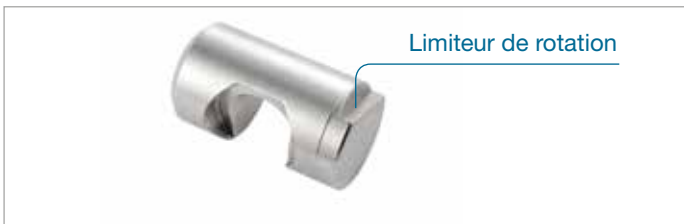
Mécanisme de verrouillage rapide pour une ouverture et un assemblage aisés



Le tourillon massif assure une capacité d'étanchéité maximale

Caractéristique du limiteur de rotation

Le limiteur de rotation situé sur le tourillon de verrouillage rapide est une caractéristique ingénieuse permettant d'augmenter l'efficacité d'assemblage. Il est utilisé pour limiter l'angle de rotation et pour empêcher le tourillon de tourner dans une position néfaste.



Types de profils typiques



Profil en V pour une conception compacte



Profil en chapeau pour un assemblage aisé et des charges supérieures



Oetiker conçoit et produit des colliers à profil en V pour les unités DOC/DPF/SCR ainsi que les unités de prochaine génération intégrées dans des diamètres pouvant aller jusqu'à 1000 mm.

MONTAGE

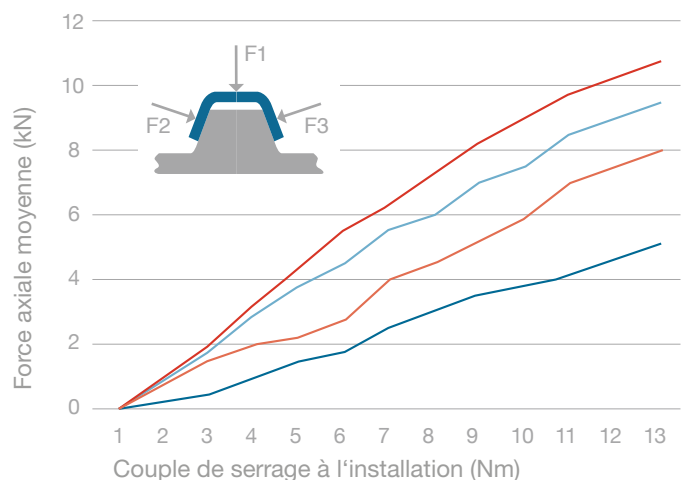
Les colliers de serrage Oetiker série lourde à profil en V sont dotés d'une clé Allen® ou d'un boulon à six pans creux à filetage complet, d'un tourillon fileté et d'un tourillon à verrouillage rapide, pour un assemblage rapide et fiable avec des outils d'installation courants. Une clé dynamométrique manuelle peut également être utilisée, toutefois il convient de faire preuve de vigilance étant donné que la contrainte du collier peut être supérieure.

Visserie	Couple ¹	Vitesse
M6	7,0 Nm	250-350 tr/min
M8 (tourillon ouvert)	12 Nm	250-350 tr/min
M8 (tourillon fermé) ²	12 Nm	250-350 tr/min

1) aucun retrait

2) tourillon fermé recommandé pour une utilisation sur des diamètres > 200 mm

Performance typique charge élevée/couple faible



- Collier de serrage en V avec tourillon massif standard
- Collier de serrage en V à verrouillage rapide haute performance
- Collier de serrage en V à verrouillage rapide standard
- Collier de serrage en V à boulon T classique

Augmentation de 25 % de la capacité d'étanchéité du collier de serrage standard en V à verrouillage rapide par rapport aux colliers de serrage en V à boulons en T.

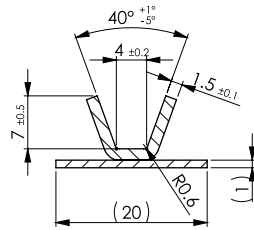
VISSERIE

M6

Type 1

ø 80-200 mm

Profil en V

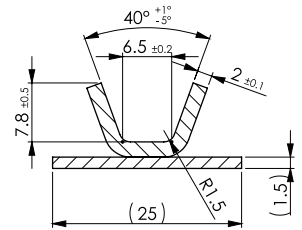


M8

Type 2

ø 100-200 mm

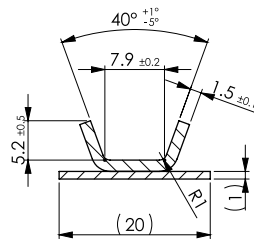
Profil en V



Type 3

ø 100-200 mm

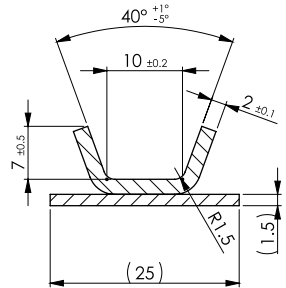
Profil en V



Type 4

ø 100-200 mm

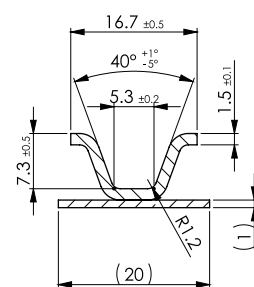
Profil en V



Type 5

ø 80-200 mm

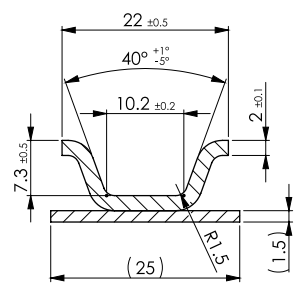
Profil en chapeau



Type 7

ø 100-200 mm

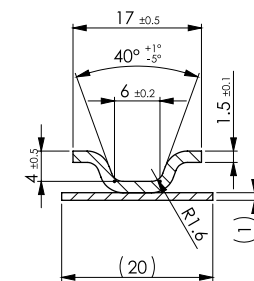
Profil en chapeau



Type 6

ø 80-200 mm

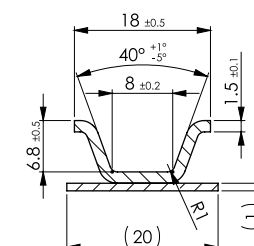
Profil en chapeau



Type 8

ø 80-200 mm

Profil en chapeau



REPÉRAGE DES PINCES



Matières (suivant EN STD 10088-2)

Configuration	Bande de recouvrement & bagues intégrées en V	Tourillons	Vis	Bagues intégrées en V	Remarque
N1	1.4509	1.4305	M6: A4-70 M8 : A4-80	1.4509	Meilleure résistance thermique
N2	1.4301	1.4305	M6: A4-70 M8: A4-80	1.4301	Meilleure résistance à la corrosion