

Pierścienie zaciskane wielopunktowo 250



StepLess®



Opis produktu

Pierścienie zaciskane wielopunktowo 250 są niezwykle wytrzymałe i zaprojektowane tak, aby zapewniać równomierne i niezawodne uszczelnienie 360°. Ich kompaktowa konstrukcja umożliwia sprawną instalację w ciasnych i ograniczonych przestrzeniach. Elastyczna produkcja w szerokim zakresie rozmiarów pozwala na bezproblemowe dostosowanie do zróżnicowanych wymagań w różnych zastosowaniach. Wytrzymały model MCR 250 gwarantuje stałą skuteczność w wymagających warunkach, zapewniając połączenia odporne na manipulację i długotrwałą niezawodność uszczelnienia.

Zastosowanie zgodne z przeznaczeniem

Pierścienie zaciskane wielopunktowo 250 zostały zaprojektowane z myślą o wysokowydajnych połączeniach o minimalnej wysokości montażowej, dzięki czemu idealnie nadają się do zastosowań związanych z zarządzaniem temperaturą, wałami napędowymi oraz innych wymagających obszarów.

Właściwości MCR 250 RX i ALX



1 Pełny przekrój materiału w zakresie 360°:

stałe ciśnienie rozłożone równomiernie na całym obwodzie

2 Mała wysokość po zamontowaniu:

minimalne zapotrzebowanie przestrzenne, brak nierównowagi na obracających się częściach

3 Elastyczna redukcja średnicy:

wysoki, regulowany nacisk powierzchniowy, bardzo łatwy montaż

4 Specjalnie uformowane krawędzie paska:

zmniejszone ryzyko uszkodzenia

5 Stałe połączenie:

zapewnia uszczelnienie zabezpieczone przed manipulacją

Cechy szczególne MCR 250 ALX

Ekonomiczne i lekkie:

aluminium pozwala obniżyć koszty i tworzyć połączenia o minimalnej masie

Trwałe, wysokiej jakości wygląd:

dzięki znacznej odporności na korozję

Bezpieczeństwo eksploatacji w trudnych warunkach:

dzięki wysokiej odporności na korozję naprężeniową

Dane techniczne

Materiał / cechy materiału

MCR 250 RX: stal nierdzewna, nr materiału 1.4307/UNS S30403

MCR 250 ALX: aluminium, nr materiału 5754 (AlMg3)

Zakres rozmiarów

MCR 250 RX: \varnothing 15,0 – \varnothing 120,5 mm

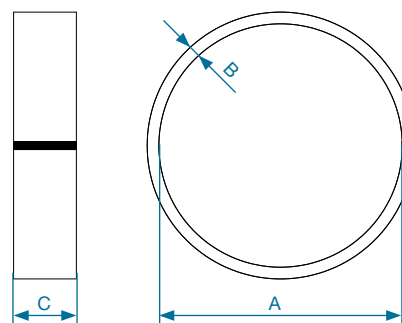
Szerokość taśmy (mm)	Grubość taśmy (mm)	Zakres średnic (mm)*
7,0	0,8	15–40
7,0	1,0	19–80
8,0	0,8	15–50
8,0	1,0	19–80
10,0	0,8	15–120,5
10,0	1,0	20–120,5
10,0	1,2	45–120,5
14,0	1,2	45–120,5

MCR 250 ALX: \varnothing 15,0 – \varnothing 120,5 mm

Szerokość taśmy (mm)	Grubość taśmy (mm)	Zakres średnic (mm)*
8,0	1,5	15-60
10,0	1,0	15–120,5
10,0	1,2	15–120,5
10,0	1,5	15-60

* Inne wymiary na życzenie

Rysunek techniczny



A = średnica nominalna (otwarta) w mm

B = grubość w mm

C = szerokość w mm

Redukcja średnicy (wykuwanie ośmioszczekowe) – MCR 250 RX*

∅ 15,0 – ∅ 19,5 mm	specyficzne dla zastosowania
∅ 20,0 – ∅ 29,5 mm	maks. 20% średnicy nominalnej
∅ 30,0 – ∅ 120,5 mm	maks. 6,0 mm

Redukcja średnicy (wykuwanie ośmioszczekowe) – MCR 250 ALX*

Grubość taśmy 1,0 mm

∅ 15,0 – ∅ 27,5 mm	maks. 20% średnicy nominalnej
∅ 28,0 – ∅ 120,5 mm	maks. 5,5 mm

Grubość taśmy 1,2 mm

∅ 15,0 – ∅ 30,0 mm	maks. 20% średnicy nominalnej
∅ 30,5 – ∅ 120,5 mm	maks. 6,0 mm

Grubość taśmy 1,5 mm

∅ 15,0 – ∅ 30,0 mm	maks. 20% średnicy nominalnej
∅ 30,5 – ∅ 120,5 mm	maks. 6,0 mm

Redukcja średnicy zależy od średnicy nominalnej pierścienia zaciskanego wielopunktowo i zastosowanej zaciskarki.

Montaż

Aby uzyskać optymalny efekt zaciskania, średnica nominalna pierścieni zaciskanych wielopunktowo powinna być jak najmniejsza w stosunku do średnicy zaciskanych elementów.

Firma Oetiker pomaga w doborze rozmiaru MCR i parametrów zamykania, tak aby spełnić wymagane specyfikacje.

Rozwiązania montażowe

Prasy zaciskające

Pierścienie zaciskane wielopunktowo Oetiker należy montować przy użyciu przeznaczonych do tego zaciskarek.

W zależności od przypadku użycia zalecamy:

- Platforma ośmioszczekowa OptiSwage® – Oetiker Compact & Compact XL
- Platforma dwuszczekowa OptiSwage®
- Bezprzewodowa szczypce zaciskowe OptiSwage® – Oetiker CC20
- Ręczne zaciskarki montażowe do pierścieni zaciskanych wielopunktowo OptiSwage® Pierścienie

W zależności od potrzeb można stosować szczęki montażowe.

Aby uzyskać szczegółowe informacje, skontaktuj się z przedstawicielem handlowym Oetiker.