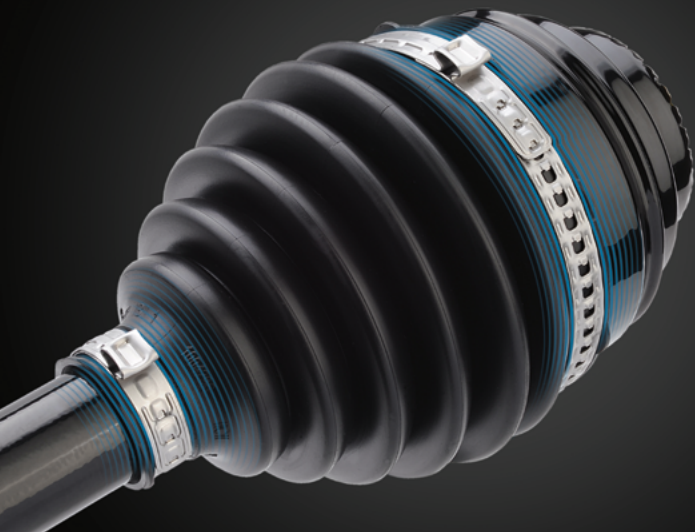


Abrazaderas con oreja ajustables DualHook (doble gancho) 259 Máxima capacidad de sellado



Aftermarket

Junta homocinética (CVJ) en el sector
aftermarket, incluido fuelle de TPE



Reliable Connections

Abrazadera con oreja ajustable DualHook 259

Máxima capacidad de sellado

El diseño de cierre optimizado soporta una fuerza de cierre muy elevada que incrementa al máximo la capacidad de sellado.

Las abrazaderas con oreja ajustables DualHook de Oetiker son una solución de conexión innovadora, especialmente diseñadas para usar en aplicaciones en las que se exige un alto rendimiento y características universales. Su manejo sencillo y ergonómico contribuye a que los procesos operativos sean más eficientes.

Las abrazaderas con oreja ajustables DualHook de Oetiker están disponibles en una amplia gama de diámetros, lo que reduce las existencias de inventario y la cantidad de piezas. Ocho números de piezas cubren la gama completa, solo dos números de piezas cubren el segmento más grande.

Aplicaciones

- Aplicaciones en juntas CVJ en el sector aftermarket, incluidos los fuelles de TPE y de caucho



Diseño de cierre optimizado: tres ganchos dobles proporcionan una fuerza muy elevada

Borde de banda ondulado con muescas: aumenta la fuerza de la banda y evita el riesgo de roturas

Diseño de lengüeta en ranura: proporciona la característica StepLess® (sin escala) para todo el rango ajustable y un suave deslizamiento en el hueco

Bordes de banda sin rebabas: reducción del riesgo de daños en las piezas a cerrar

Datos técnicos

Material

Acero inoxidable, material N° 1.4301 /UNS S30400

Resistencia a la corrosión conforme a DIN EN ISO 9227
≥ 1000 h

Serie

Rango de diámetro	Ancho × espesor	Ancho de oreja
24.5 – 120.2 mm	9.0 × 0.6 mm	10.7 mm

Fuerza de cierre recomendada

3800 N

Características

Cierre DualHook
(doble gancho)



Borde de banda ondulado

Diseño con lengüeta en ranura

Ancho de oreja



Cierre mediante tecnología DualHook (doble gancho)

La nueva tecnología DualHook de Oetiker consiste en un diseño de cierre optimizado que proporciona una fuerza de cierre muy elevada. Tres estructuras de dos ganchos entrelazan los ganchos y las ventanas de la banda superior e inferior.

Borde de banda ondulado con muescas

Para facilitar el manejo, las ondas en ambos bordes de la banda proporcionan la misma rigidez en toda la banda. Esta característica incrementa la resistencia de la banda, evitando el riesgo de rotura, así como la torsión y el giro de la abrazadera en la banda.

Diseño con lengüeta en ranura

La abrazadera tiene un hueco especial donde encaja la lengüeta para todo el rango. La punta de la lengüeta se ha diseñado especialmente para permitir que deslice suavemente en el hueco, a la vez que ofrece la característica StepLess® (sin escala).

Abrazaderas con oreja ajustables DualHook (doble gancho) 259



DualHook



StepLess®

Ventajas

- Alta resistencia adecuadas para fuelles de TPE y de caucho
- De fácil manejo y ergonómico
- Elevada capacidad de sellado
- Reducción del nivel de existencias debido a un menor número de piezas

Tranquilidad que brinda nuestro enfoque de soluciones de 360°

El mercado de aftermarket y de servicios de reparación requieren productos que garanticen una instalación rápida y sencilla, con el fin de minimizar las reclamaciones de garantía y evitar las reparaciones por devoluciones. Los clientes confían en Oetiker, como proveedor líder mundial de soluciones de conexión innovadoras, para que les brinde tranquilidad respecto a las conexiones del sector aftermarket con calidad de equipo original y de acuerdo con las normas ISO. Somos pioneros en componentes de fijación fiables desde hace más de 75 años, ofrecemos soluciones de conexión y montaje de alta calidad que son más sencillas, inteligentes y fuertes.

