

# Fascette con profilo a V ad alte prestazioni

## 280

Consigliate per sistemi EGR, condotte di scarico di motori, sistemi di tubi di scarico, sistemi di post-trattamento degli scarichi e per aria di sovralimentazione/turbocompressore.

### Vantaggi

- Capacità di tenuta migliorata del 25%
- Maggiore efficacia meccanica
- Distribuzione ottimale del carico assiale
- Geometrie dell'inserto personalizzate



**Meccanismo di aggancio a chiusura rapida con limitatore di rotazione:** per una maggiore efficienza nel montaggio

**Bullone e perni di articolazione a basso attrito:** eliminano perdite di coppia, aumentano il carico assiale e la tenuta della guarnizione

**Filettatura autobloccante:** per un'elevata resistenza alle vibrazioni

**Geometrie multiple dell'inserto (profilo a V / profilo a cappello):** per le esigenze progettuali delle singole applicazioni



CARATTERISTICHE



## Fascette con profilo a V ad alte prestazioni 280

PANORAMICA DATI TECNICI

**Materiale**

**Bandella di copertura e inserti**

1.4301 / AISI 304 per gas temp. < 550°C

1.4509 / AISI 441 per gas temp. < 700°C

**Viti**

Acciaio inox A4-70 (M6)

Acciaio ad alta resistenza A4-80 resistente agli acidi (M8)

**Perni di articolazione (pieni, filettati, a chiusura rapida)**

Acciaio inox 1.4305 / AISI 303

**Dimensioni**

Elementi di fissaggio	Copertura	Bullone bandella	Perno di articolazione
M6	1,0 × 20 mm	M6 × 50 mm	ø 11,5 mm
M8	1,5 × 25 mm	M8 × 70 mm	ø 14,0 mm

DESCRIZIONE DEL PRODOTTO

Le fascette con profilo a V ad alte prestazioni sono utilizzate per avvicinare e collegare due flange circolari. Sono molto robuste e funzionano in modo affidabile e sicuro in presenza di elevate sollecitazioni, vibrazioni, corrosione e variazioni di temperatura.

Le fascette con profilo a V ad alte prestazioni 280 di Oetiker sono ottimizzate per fornire le massime prestazioni in termini di carico sopportabile nelle condizioni estreme delle applicazioni in turbocompressori e sistemi di post-trattamento degli scarichi su flange tubolari e zigrinate di veicoli commerciali quali autobus, autocarri e trattatori nonché di veicoli industriali.

Le caratteristiche tecniche consentono un'elevata efficienza, alte prestazioni e affidabilità nel tempo, nonché la conformità agli standard Euro VI riguardanti le emissioni.

DESCRIZIONE DEL PRODOTTO

**Meccanismo di chiusura rapida**



Meccanismo di aggancio a chiusura rapida per facile apertura e montaggio



Il perno di articolazione pieno consente la massima capacità di tenuta

**Limitatore di rotazione**

Il limitatore di rotazione del perno di rotazione a chiusura rapida è una caratteristica che aumenta l'efficienza di montaggio. È utilizzato per limitare l'angolo di rotazione ed evitare che il perno di articolazione ruoti in una posizione sfavorevole.



**Profili tipici**



Profilo a V per un design compatto



Profilo a cappello per un montaggio più semplice e carichi più elevati



Oetiker progetta e produce fascette con profilo a V in diametri fino a 1000 mm, sia per unità DOC/DPF/SCR, sia per unità integrate di nuova generazione.

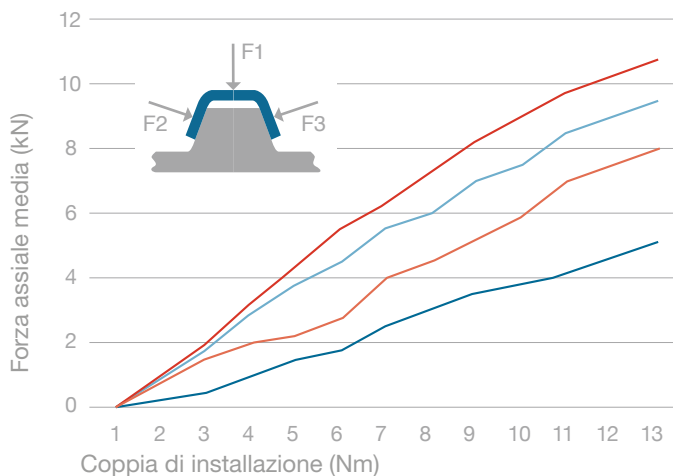
MONTAGGIO

Le fascette con profilo a V ad alte prestazioni Oetiker sono caratterizzate da un bullone a testa esagonale o testa Allen® filettato fino al collo, un perno di articolazione filettato e un perno di articolazione a chiusura rapida per il montaggio rapido e affidabile con i comuni utensili utilizzati per le installazioni. È anche possibile utilizzare una chiave torsionometrica manuale, ma si consiglia molta cautela, in quanto essa potrebbe esercitare una maggiore sollecitazione sulla fascetta.

Elementi di fissaggio	Coppia <sup>1</sup>	Velocità
M6	7,0 Nm	250-350 giri/min
M8 (perno di articolazione aperto)	12 Nm	250-350 giri/min
M8 (perno di articolazione chiuso) <sup>2</sup>	12 Nm	250-350 giri/min

1) Nessuna riduzione  
2) Per diametri > 200 mm si consiglia l'uso di perni di articolazione chiusi

**Prestazioni tipiche carico elevato/bassa coppia**



- Fascetta con profilo a V standard con perno di articolazione pieno
- Fascetta con profilo a V a chiusura rapida ad alte prestazioni
- Fascetta con profilo a V a chiusura rapida standard
- Fascetta con profilo V tradizionale con perno a T

Capacità di tenuta della fascetta con profilo V a chiusura rapida standard migliorata del 25% rispetto alle fascette con profilo a V tradizionali con bullone a T.

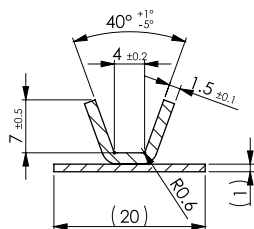
ELEMENTI DI FISSAGGIO

M6

Tipo 1

ø 80-200 mm

Profilo a V

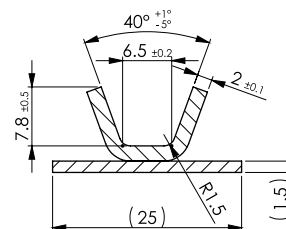


M8

Tipo 2

ø 100-200 mm

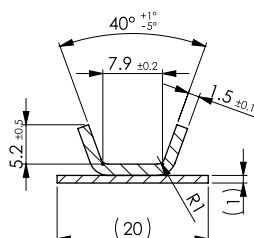
Profilo a V



Tipo 3

ø 100-200 mm

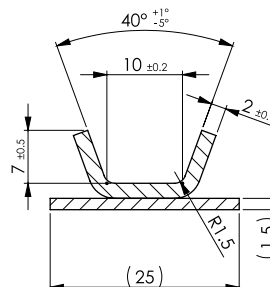
Profilo a V



Tipo 4

ø 100-200 mm

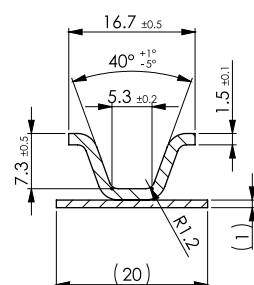
Profilo a V



Tipo 5

ø 80-200 mm

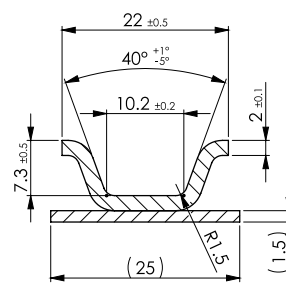
Profilo a cappello



Tipo 7

ø 100-200 mm

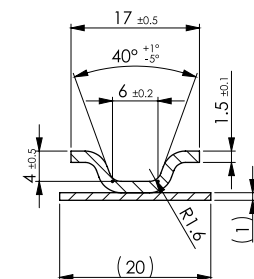
Profilo a cappello



Tipo 6

ø 80-200 mm

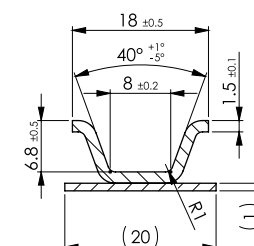
Profilo a cappello



Tipo 8

ø 80-200 mm

Profilo a cappello



MARCATURA DELLA FASCETTA



Materiali (conformemente a EN STD 10088-2)

Struttura	Bandella di copertura e inserti a V	Perni di articolazione	Viti	Inserti a V	Nota
<b>N1</b>	1.4509	1.4305	M6: A4-70	1.4509	Migliore resistenza al calore
			M8: A4-80		
<b>N2</b>	1.4301	1.4305	M6: A4-70	1.4301	Migliore resistenza alla corrosione
			M8: A4-80		