

# Хомуты с V-образным профилем для тяжелых условий эксплуатации 280

Рекомендованы для систем рециркуляции выхлопных газов, выхлопных трактов двигателей, выхлопных трубопроводов, систем нейтрализации выхлопных газов и систем наддува / турбонаддува.

## Преимущества

- Герметизирующая способность увеличена на 25%
- Более высокая механическая эффективность
- Оптимальное осевое распределение нагрузки
- Геометрия вставки на заказ



**Быстрозажимной запорный механизм с ограничителем поворота:** для повышения эффективности сборки

**Болты и цапфы с пониженным коэффициентом трения:** устранение потерь на крутящий момент, усиление осевой нагрузки и уплотнения прокладки

**Самоконтрящаяся резьба:** обеспечение высокой вибрационной стойкости

**Разнообразные формы вставки (V-образный профиль / шпунтовой профиль):** для индивидуальных нужд применения



ХАРАКТЕРИСТИКИ



## Хомуты с V-образным профилем для тяжелых условий эксплуатации 280

ОБЗОР ТЕХНИЧЕСКИХ ХАРАКТЕРИСТИК

**Материал**

**Покровная лента и вставки**

1.4301 / AISI 304 для газов температурой < 550° C

1.4509 / AISI 441 для газов температурой < 700° C

**Винты**

Нержавеющая сталь A4-70 (M6)

Высокопрочная кислотостойкая сталь A4-80 (M8)

**Цапфы (цельные, резьбовые, быстрозажимные)**

Нержавеющая сталь 1.4305 / AISI 303

**Размеры**

Крепежные элементы	Крышка	Болт ленты	Цапфа
M6	1,0 × 20 мм	M6 × 50 мм	ø 11,5 мм
M8	1,5 × 25 мм	M8 × 70 мм	ø 14,0 мм

ОПИСАНИЕ ИЗДЕЛИЯ

Хомуты с V-образным профилем для тяжелых условий эксплуатации используются для стягивания и соединения двух круглых фланцев. Они чрезвычайно прочны и могут надежно и безопасно работать в условиях напряжения, вибрации, коррозии и изменений температуры.

Хомуты Oetiker с V-образным профилем для тяжелых условий эксплуатации 280 оптимизированы для получения превосходных нагрузочных характеристик в экстремальных условиях применения в турбонаддуве и нейтрализации выхлопных газов и для фрезерованных, и для трубных фланцев в коммерческом автотранспорте наподобие автобусов, грузовиков и тягачей, а также в промышленном транспорте.

Конструктивные особенности обеспечивают эффективность, высокие характеристики и долгосрочную надежность, но при этом также отвечают стандартам по эмиссии Euro VI.

## ОПИСАНИЕ ИЗДЕЛИЯ

### Быстрая фиксация



Быстрозажимной запорный механизм обеспечивает легкость открывания и удобство доступа



Цельная цапфа создает наивысшую возможную способность герметизации

### Ограничение поворота

Ограничитель поворота на быстрозажимной цапфе — небольшая особенность, повышающая эффективность сборки. Он служит для ограничения угла поворота, предотвращая поворот цапфы в невыгодное положение.



### Типовые виды V-образных профилей



V-образный профиль для компактной конструкции



Шпунтовой профиль для легкости сборки и повышенных нагрузок



Компания Oetiker разрабатывает и производит V-образные хомуты диаметром до 1000 мм как для отдельных узлов дизельных катализаторов окисления / фильтров твердых частиц / выборочной каталитической нейтрализации выхлопов, так для интегральных агрегатов следующего поколения.

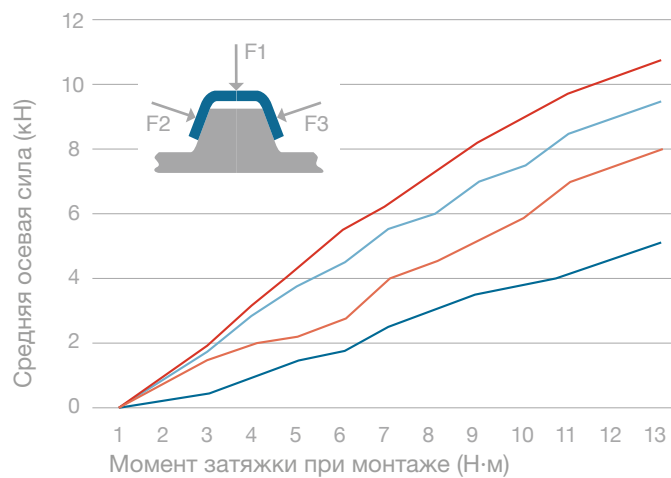
## СБОРКА

Стандартные хомуты Oetiker с V-образным профилем для тяжелых условий эксплуатации оснащены болтом с головкой под внутренний шестигранник (Allen®) с резьбой до подголовка, резьбовой цапфой и быстрозажимной цапфой для быстрого и надежного монтажа с помощью обычного монтажного инструмента. Можно применять и ручной динамометрический ключ, однако будьте аккуратны, поскольку он может вызвать повышенное напряжение хомута.

Крепежные элементы	Момент затяжки <sup>1</sup>	Скорость
M6	7,0 Н·м	250—350 об/мин
M8 (открытая цапфа)	12 Н·м	250—350 об/мин
M8 (закрытая цапфа) <sup>2</sup>	12 Н·м	250—350 об/мин

- 1) не понижать
- 2) на диаметрах > 200 мм рекомендуется использовать закрытую цапфу

### Типовые характеристики высокая нагрузка / низкий момент затяжки



- Стандартный V-образный хомут с цельной цапфой
- Высокоэффективный быстрозажимной V-образный хомут
- Стандартный быстрозажимной V-образный хомут
- Традиционный V-образный хомут с T-образным болтом

Герметизирующая способность стандартного хомута с V-образным профилем увеличена на 25% по сравнению с традиционными хомутами с T-образным болтом и V-образным профилем.

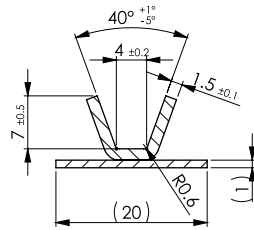
КРЕПЕЖНЫЕ ЭЛЕМЕНТЫ

**M6**

**Тип 1**

ø 80—200 мм

V-образный профиль

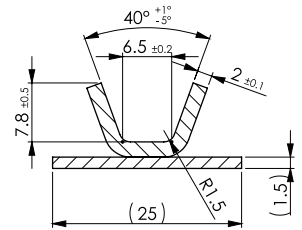


**M8**

**Тип 2**

ø 100—200 мм

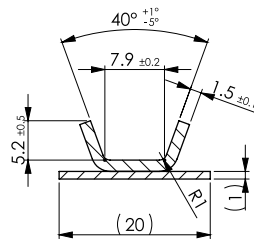
V-образный профиль



**Тип 3**

ø 100—200 мм

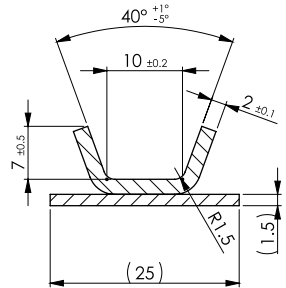
V-образный профиль



**Тип 4**

ø 100—200 мм

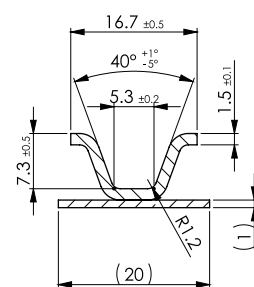
V-образный профиль



**Тип 5**

ø 80—200 мм

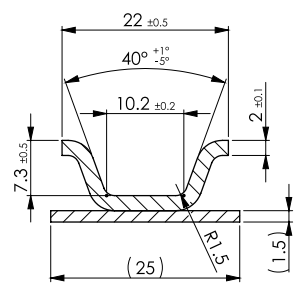
Шпунтовой профиль



**Тип 7**

ø 100—200 мм

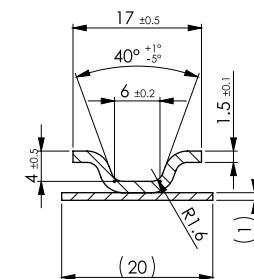
Шпунтовой профиль



**Тип 6**

ø 80—200 мм

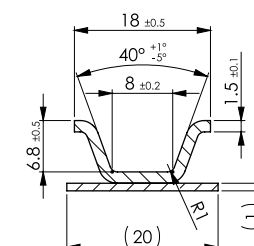
Шпунтовой профиль



**Тип 8**

ø 80—200 мм

Шпунтовой профиль



МАРКИРОВКА ХОМУТА



Материалы (согласно стандарту EN 10088-2)

Конфигурация	Покровная лента и V-образные вставки	Цапфы	Винты	V-образные вставки	Примечание
N1	1.4509	1.4305	M6: A4-70	1.4509	Улучшенная жаростойкость
			M8: A4-80		
N2	1.4301	1.4305	M6: A4-70	1.4301	Улучшенная коррозионная стойкость
			M8: A4-80		