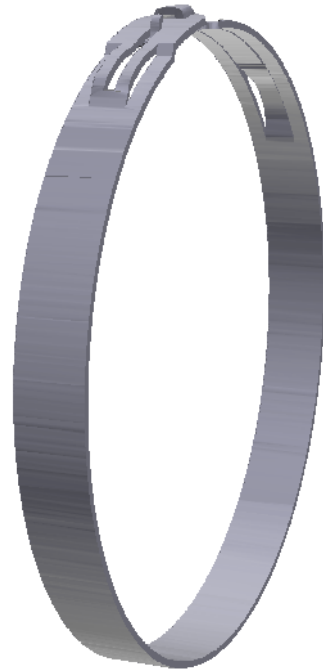


Abrazaderas de bajo perfil ToothLock® 292

Recomendadas para el sector de los ejes de transmisión (fuelle homocinéticas (CVJ) de TPE)



Características

CrossTech®: diseño de perfil ultra bajo, desequilibrio muy reducido de las piezas giratorias

360° StepLess®: compresión uniforme 360° y presión superficial uniforme

Tecnología ToothLock®: tasas de compresión muy elevadas y permanentes, extraordinaria resistencia a la expansión

Fiable y fácil de montar: rango de diámetros ampliado y montaje rápido y fiable para el proceso

Ventajas

- Rendimiento de sujeción extraordinario
- Sellado de alta calidad
- Alta eficiencia en el espacio
- Montaje fácil y fiable

VISTA EN 3D

VISTA SUPERIOR

VISTA DE PERFIL

VISTA LATERAL



CrossTech®



StepLess®



ToothLock®

oetiker.com