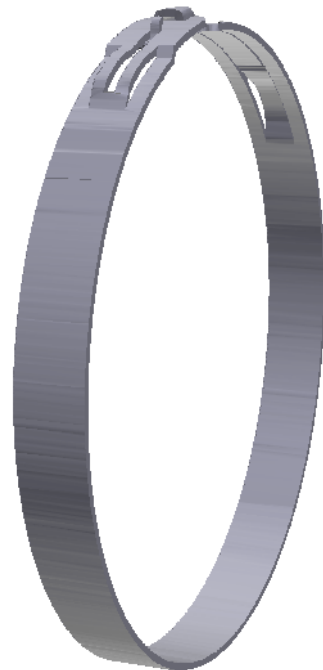


Bitte speichern Sie die PDF-Datei und öffnen Sie sie dann in Adobe Acrobat, um die volle interaktive 3D-Ansicht zu erhalten.

Wenn Sie Adobe Acrobat noch nicht haben, klicken Sie bitte **hier**, um das Programm herunterzuladen. In Adobe Acrobat: Klicken Sie auf **Bearbeiten** und gehen Sie auf **Einstellungen** | unter **3D & Multimedia** setzen Sie ein Häkchen bei **Wiedergabe von 3D-Inhalten aktivieren** | Klicken Sie dann auf **OK**

# ToothLock® Spannschellen 292

Empfohlen für Antriebswellen (CVJ-Manschetten aus TPE)



## Merkmale

**CrossTech®:** äußerst flaches Profil, sehr geringe Unwuchten bei rotierenden Teilen

**360° StepLess®:** gleichmäßige Kompression und gleichmäßige Flächenpressung auf 360°

**ToothLock® Technologie:** sehr hohe und dauerhafte Kompressionsraten, hervorragender Expansionswiderstand

**Montagefreundlich und zuverlässig:** erweiterter Durchmesserbereich, zeitsparende und prozesssichere Montage

## Vorteile

- Hervorragende Klemmleistung
- Starke Abdichtung
- Hochgradig platzsparend
- Montagefreundlich und zuverlässig

3D-ANSICHT

DRAUFSICHT

PROFILANSICHT

SEITENANSICHT



CrossTech®



StepLess®



ToothLock®

[oetiker.com](https://www.oetiker.com)