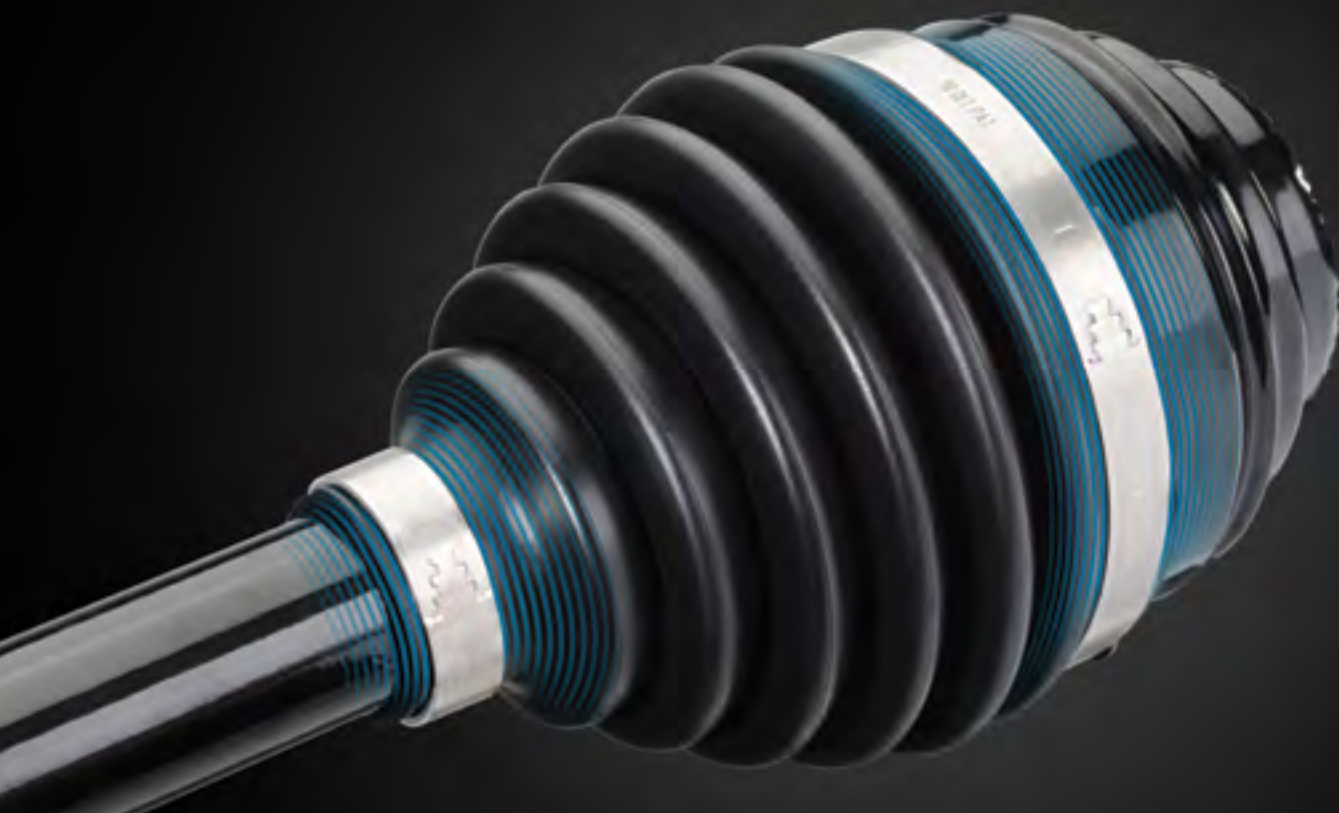


Zuverlässige Verbindungen für Antriebswellensysteme



Leistungsstark
Montagefreundlich
Platzsparend

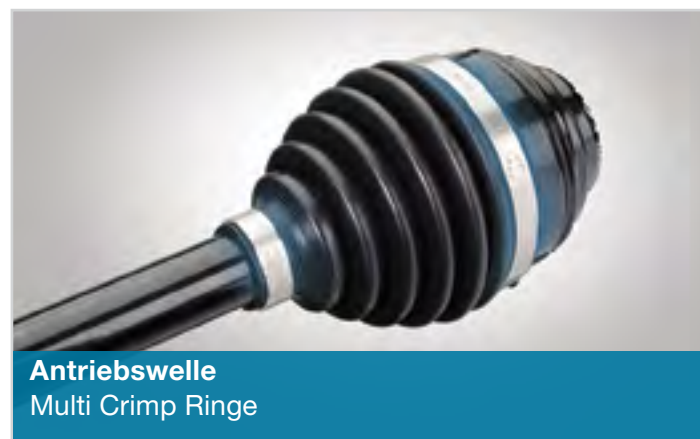
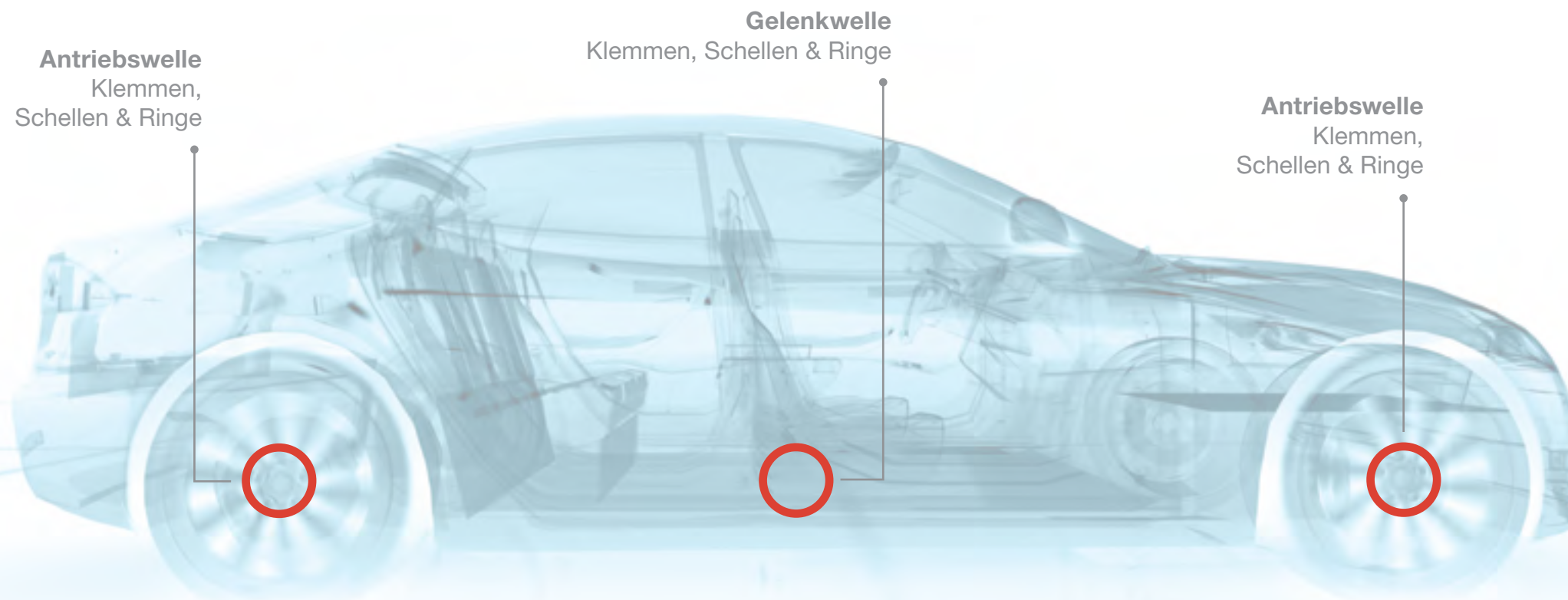


Reliable Connections

Lösungen nach Maß

auf Zuverlässigkeit ausgelegt

Unsere Qualität bewährt sich in jährlich über 90 Millionen Fahrzeugen und ist in nahezu allen weltweit gefertigten Fahrzeugen verbaut.



Weltweiter Kundendienst

für alle Phasen der Entwicklung

Fortschrittliches Engineering

Beratendes Engineering
Gezielter lokalisierter Support
Schnelle Prototypenerstellung und Bearbeitung
CAD-Modellierung und 3D-Druck

Entwurf und Vorentwicklung

Technische Entwurfsanalyse
Entwurfslösungen nach Kundenwunsch
Kundenspezifische Prototypen
Durchführung von Funktionstests

Systemintegration

Erweiterte Tests und Validierung
Engineering von Montagelösungen
Kundenspezifische Montagewerkzeuge
Support in der Vorproduktionsphase

Produktion

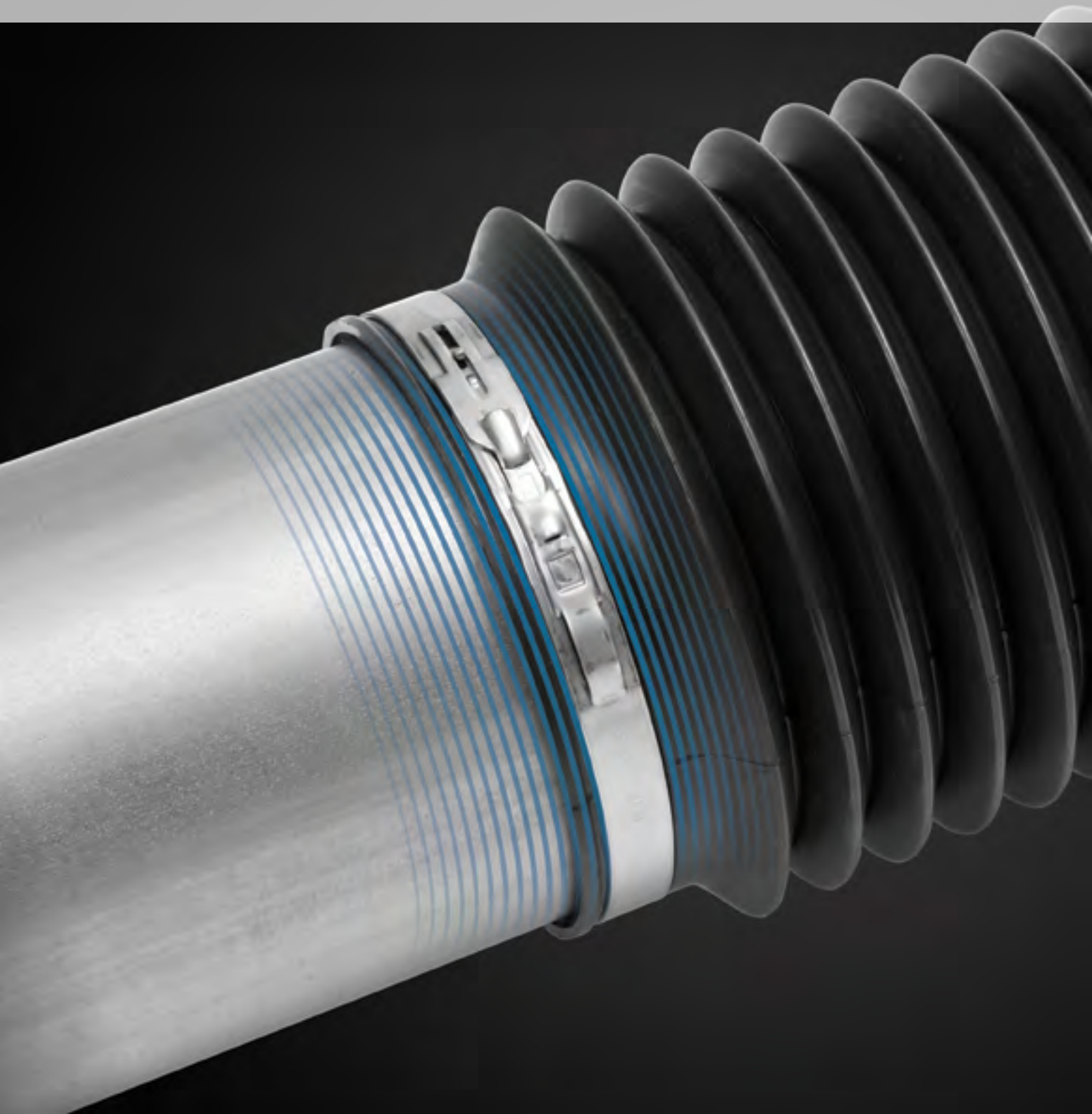
Globale Qualitätssicherung
Weltweite Produktion
Technischer Support vor Ort
Inbetriebnahme und Wartung

Support und Wartung

Unterstützung und Schulung zu Werkzeugen
Validierung der Montage
Wartung und Kalibrierung
Werkzeug- und Software-Upgrades

WELTWEITE PRÄSENZ UND LANGFRISTIGES ENGAGEMENT

Mit seinen 14 Produktionsstätten in über 30 Ländern, die jährlich über 2 Milliarden Verbindungen produzieren, ist Oetiker der globale Langzeitpartner des Vertrauens der weltweit führenden OEMs.



ANTRIEBSWELLENVERBINDUNGEN



ToothLock® Spanschellen 292

Edelstahl
57,5 – 118 mm

Hohe und dauerhafte Kompressionsraten bei hervorragendem Expansionswiderstand. Extrem flaches Design, welches sehr geringe Unwuchten bei rotierenden Teilen verursacht. Gleichmäßige Kompression und Flächenpressung auf 360°. Prozesssichere Montage mit optischer Verifizierung der Schellenschließung.



StepLess® Spanschellen 192

Edelstahl
19,5 – 120,5 mm

Das flache Design beinhaltet Toleranzausgleichselemente zur Kompensation von Bauteiltoleranzen. Mit leckfreier 360°-Abdichtung.



Multi Crimp Ringe 250

Edelstahl
15,0 – 120,5 mm

Design mit flachem Profil für minimalen Platzbedarf, welches keine Unwuchten bei rotierenden Teilen erzeugt. Voller Materialquerschnitt auf 360° sorgt für konstante, gleichmäßig am Umfang verteilte Flächenpressung und damit für leckfreie Abdichtung bei niedriger Bauhöhe.



Multi Crimp Ringe 150

Aluminium
24,5 – 120,0 mm

Leichtes Design mit flachem Profil für minimalen Platzbedarf, welches keine Unwuchten bei rotierenden Teilen erzeugt. Voller Materialquerschnitt auf 360° sorgt für konstante, gleichmäßig am Umfang verteilte Flächenpressung und damit für leckfreie Abdichtung bei niedriger Bauhöhe.



StepLess® Ohr Klemmen 193

Edelstahl
18,0 – 120,5 mm

Sorgt für eine leckfreie 360°-Abdichtung. Leichtes, robustes, manipulationssicheres Design. Hohe Radialkräfte mit Ausgleich von Bauteiltoleranzen.

Bitte [kontaktieren Sie](#) einen Vertriebsmitarbeiter von Oetiker, um Informationen zum kompletten Angebot an Produktoptionen zu erhalten.

PEACE OF MIND DANK ZUVERLÄSSIGER VERBINDUNGEN

Unsere Supportleistungen im Zusammenhang mit Montagewerkzeugen und Wartungsarbeiten werden durch spezialisierte firmeninterne Service-Teams ausgeführt, die dafür sorgen, dass Verbindungen an Antriebswellen bei der Produktion stets fachgerecht montiert werden.



MONTAGEWERKZEUGE



Schrumpfvorrichtungen

Zur Serienmontage von Multi Crimp Ringen.

Erhältliche ineinandergreifende Schließsegmente garantieren lückenlose 360°-Umschließung

Absolut zuverlässiges Montageverfahren

Funktion zur elektronischen Prozessdatennachverfolgung



Pneumatische Zangen

Zur Serienmontage von Ohr Klemmen und Spannschellen.

Hocheffizient

Prozesssicher

Verifizierte Schließung

Ergonomischer Pistolengriff (optional)



Kabellose Zangen

Zur Montage von Ohr Klemmen, Spannschellen, Multi Crimp Ringen (MCR)

Flexibles kabelloses Design

Prozesssicher

Verifizierte Schließung

Ergonomisches Design



Handzangen

Manuelle Montagewerkzeuge zum Anbringen von Produkten von Oetiker.

Schnelle und einfache Montage

Exponentielle mechanische Kraftverstärkung

Sicherer Griff und Bedienkomfort

Reduzierte Ermüdung und Überlastungsgefahr



Bitte [kontaktieren Sie](#) einen Vertriebsmitarbeiter von Oetiker, um Informationen zum kompletten Angebot an Produktoptionen zu erhalten.

360°-Lösungsansatz für Antriebswellensysteme

Damit ein Antriebswellensystem bestmöglich funktioniert, müssen seine Verbindungen leicht und platzsparend sein. Wir versorgen unsere Kunden mit Klemmen, Schellen und Ringen, die diese Anforderungen und auch spezielle Montageanforderungen erfüllen.

Kunden zählen auf Oetiker als führenden Anbieter von Verbindungen für Antriebswellensysteme, wenn es um zuverlässige Verbindungen für eine breite Vielfalt von Anwendungen im Bereich Automobilbau geht. Basierend auf unserer über 75-jährigen Erfahrung als Vorreiter in Sachen zuverlässige Befestigungselemente entwickeln, testen und liefern wir Verbindungs- und Montagelösungen in höchster Qualität, die besonders anwendungsfreundlich, intelligent und robust sind.

