

Abraçadeiras de Perfil em V de Alta Resistência 280

Recomendadas para sistemas EGR, sistemas de escapamento do motor, tubos de escape, sistemas de pós-tratamento e sistemas de ar de sobrealimentação / turboalimentadores.

Benefícios

- Capacidade de vedação aumentada em 25%
- Maior eficiência mecânica

- Excelente distribuição da carga axial
- Geometrias sob medida do anel de inserção



Mecanismo de bloqueio de fechamento rápido com limitador de rotação: para maior eficiência na montagem

Parafuso e munhões de baixo atrito: eliminação da perda de binário, aumento da carga axial e vedação da gaxeta

Rosca de torque predominante: para alta resistência vibracional

Múltiplos formatos do anel de inserção (perfil V / perfil tipo chapéu): para requisitos individuais de projetos de aplicações



CARACTERÍSTICAS



Abraçadeiras de Perfil V 280 de Alta Resistência

VISÃO GERAL DOS DADOS TÉCNICOS

Material

Tira e anéis de inserção

1.4301 / AISI 304 para gás temp < 550°C

1.4509 / AISI 441 para gás temp < 700°C

Parafusos

Aço inoxidável A4-70 (M6)

Aço de alta resistência contra ácidos A4-80 (M8)

Munhões (maciços, roscados, fechamento rápido)

Aço inoxidável 1.4305 / AISI 303

Dimensões

Hardware	Cobertura	Parafuso da tira	Munhão
M6	1,0 x 20 mm	M6 x 50 mm	ø 11,5 mm
M8	1,5 x 25 mm	M8 x 70 mm	ø 14,0 mm

DESCRIÇÃO DO PRODUTO

Abraçadeiras de perfil V de alta resistência são usadas para unir e conectar dois flanges circulares. Elas são extremamente robustas e podem operar de forma confiável e segura, sob condições de esforço, variação de temperatura, vibração e corrosão.

As abraçadeiras Oetiker de perfil V 280 de alta resistência são otimizadas para excepcional desempenho de carga em condições extremas para turboalimentadores e aplicações de pós-tratamento de gases de escape, tanto para flanges fresados e flanges para tubos em veículos comerciais, tais como ônibus, caminhões e tratores, bem como veículos industriais.

Características de engenharia proporcionam eficiência e alto desempenho, assim como confiabilidade e durabilidade, sempre atendendo às normas de emissão Euro VI.

DESCRIÇÃO DO PRODUTO

Função de fechamento rápido



Mecanismo de bloqueio de fechamento rápido para abertura fácil e montagem simples



Munhão maciço proporciona excepcional capacidade de vedação

Função de limitação de rotação

O limitador de rotação existente no munhão representa uma característica inteligente que aumenta a eficiência de montagem. Ele é usado para limitar o ângulo de rotação, evitando que o munhão vire para uma posição desfavorável.



Perfis típicos



Perfil em V para design compacto



Perfil tipo chapéu para montagem fácil e cargas elevadas



A Oetiker desenha e fabrica abraçadeiras com perfil em V, em diâmetros de até 1000 mm, tanto para unidades separadas DOC/DPF/SCR como também para as unidades integradas da próxima geração.

MONTAGEM

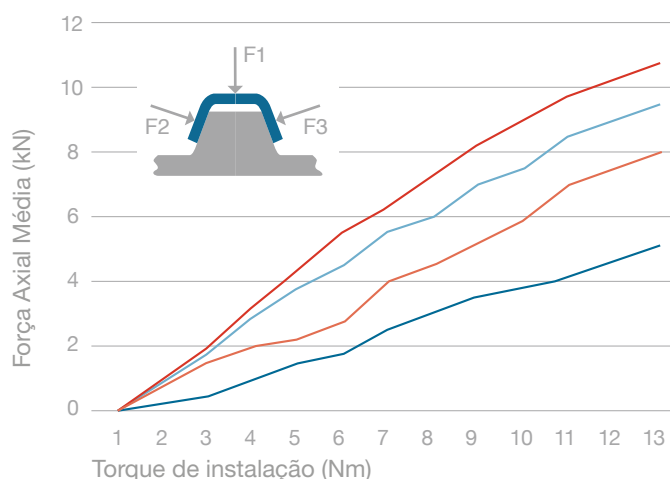
As abraçadeiras Oetiker de perfil V de alta resistência possuem uma chave Allen® ou um parafuso sextavado com rosca completa, um munhão roscado e um mecanismo de fechamento rápido tipo munhão, para uma montagem rápida e confiável com ferramentas comuns de instalação. Além disso, uma chave dinamométrica pode ser usada, no entanto, é necessário ter cuidado, já que o esforço de fixação pode ser mais alto.

Hardware	Torque ¹	Velocidade
M6	7,0 Nm	250-350 Rpm
M8 (munhão aberto)	12 Nm	250-350 Rpm
M8 (munhão fechado) ²	12 Nm	250-350 Rpm

1) sem redução

2) munhão fechado recomendado para ser usado em diâmetros > 200 mm

Típica performance de carga elevada/torque baixo



- Abraçadeira em V padrão com munhão maciço
- Abraçadeira em V de fechamento rápido de alto desempenho
- Abraçadeira em V padrão de fechamento rápido
- Abraçadeira em V convencional com parafuso T

Abraçadeira em V padrão de fechamento rápido com capacidade de vedação aumentada em 25% em comparação com abraçadeiras em V com parafuso T convencionais.

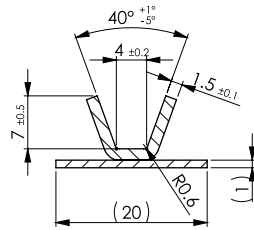
HARDWARE

M6

Tipo 1

ø 80-200 mm

Perfil em V

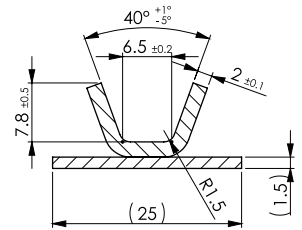


M8

Tipo 2

ø 100-200 mm

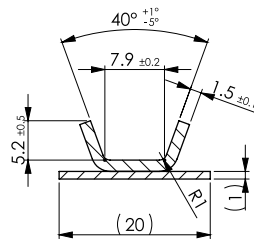
Perfil em V



Tipo 3

ø 100-200 mm

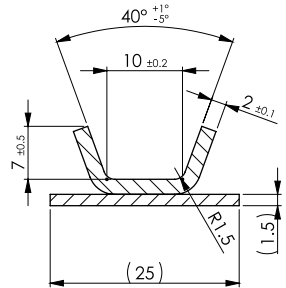
Perfil em V



Tipo 4

ø 100-200 mm

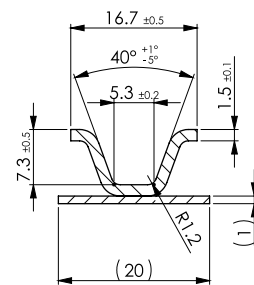
Perfil em V



Tipo 5

ø 80-200 mm

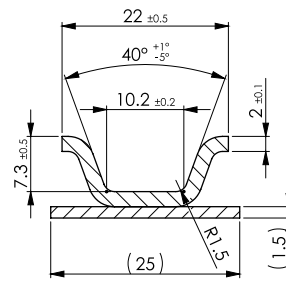
Perfil tipo chapéu



Tipo 7

ø 100-200 mm

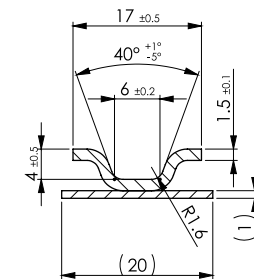
Perfil tipo chapéu



Tipo 6

ø 80-200 mm

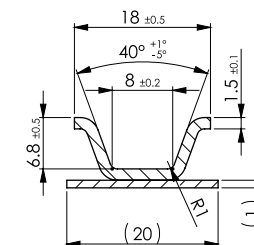
Perfil tipo chapéu



Tipo 8

ø 80-200 mm

Perfil tipo chapéu



MARCAÇÃO DA ABRAÇADEIRA



Materiais (em conformidade com EN STD 10088-2)

Setup	Tira e anéis de inserção em V	Munhões	Parafusos	Anéis de inserção em V	Observação
N1	1.4509	1.4305	M6: A4-70 M8: A4-80	1.4509	Melhor resistência térmica
N2	1.4301	1.4305	M6: A4-70 M8: A4-80	1.4301	Maior resistência contra corrosão