

WingGuard® Strap Clamp 270



Recomendado para sistemas de segurança de passageiros

Benefícios

- Montagem fácil e segura
- Componentes confiáveis
- Desenho compacto
- Bordas suaves das tiras
- Sistema de montagem excelente
- Resistente à expansão



WingGuard®: mecanismo único de fechamento de tira com abas, proporciona elevada força de retenção e envolve totalmente todas as bordas afiadas

Baixo perfil: ocupa pouco espaço

Tiras com bordas sem rebarbas: risco reduzido de danos aos componentes, antes e depois da montagem

Grande intervalo de variação de diâmetro: um tamanho de abraçadeira atende grande variedade de diâmetros, proporcionando amplo espaço livre para uma montagem facilitada

Fácil montagem: ferramenta eletromecânica Oetiker FAST 3000 de um único passo = montagem rápida, econômica e confiável

Montagem com processo confiável: medição direta da força de fechamento



WingGuard®

www.oetiker.com

CARACTERÍSTICAS

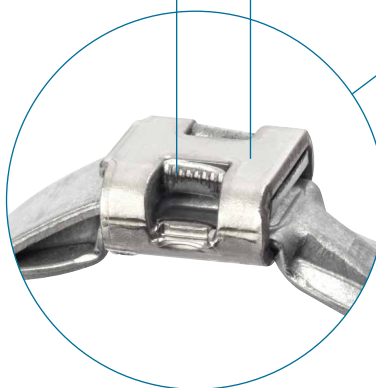
Extremidade da tira



Condição de fornecimento

WingGuard®

Alojamento



Condição montada

WingGuard® Strap Clamp 270

DADOS TÉCNICOS VISTA GERAL

Aplicações-alvo

Sistemas de Segurança de Passageiros: instalações em módulos de airbag

Outras aplicações sujeitas a consultas junto à Oetiker

Material

270 Tira: aço de alta resistência – HX 380 LAD + ZA 255

Alojamento: aço inoxidável – 1.4301 / UNS S30400

Resistência à corrosão conforme DIN EN ISO 9227

270 ≥ 96 horas

Gama de tamanhos	larg. x esp.	força de fechamento máxima
20 – 50 mm	7,0 x 0,8 mm	1850 N

Tamanhos	intervalo de variação do diâmetro	peça número
Tamanho 30	20 – 30 mm	27000023
Tamanho 37	25 – 37 mm	27000024
Tamanho 44	32 – 44 mm	27000025
Tamanho 50	38 – 50 mm	27000026

WingGuard®

A inovadora abraçadeira WingGuard® é extremamente compacta e proporciona um desenho de perfil ultra baixo.

Para fechar a abraçadeira, a tira é tensionada até uma força de fechamento pré-determinada. Em seguida, duas abas são cortadas e dobradas de forma a criar um fecho permanente, mantendo o diâmetro preciso. A tira remanescente é, então, cortada rente à borda do alojamento e a tira residual é removida para reciclagem.

A abraçadeira de cinta WingGuard® possui uma reação elástica extremamente reduzida e apresenta elevada força de retenção residual.

As abas e a cinta cortada são totalmente envolvidas no envelope do alojamento e, portanto, a abraçadeira não apresenta saliências ou bordas expostas. Isto resulta num design e instalação sem risco de danos aos materiais adjacentes, tais como o tecido sensível de airbags.

Faixa de diâmetros

O design do fecho WingGuard® permite que a abraçadeira seja fechada em qualquer diâmetro dentro da faixa de diâmetros das abraçadeiras.

DADOS TÉCNICOS
VISTA GERAL

Seleção da abraçadeira

A abraçadeira de cinta WingGuard® pode ser fechada em qualquer diâmetro dentro da faixa de diâmetros, conforme definido nos tamanhos disponíveis.

Altura total da abraçadeira

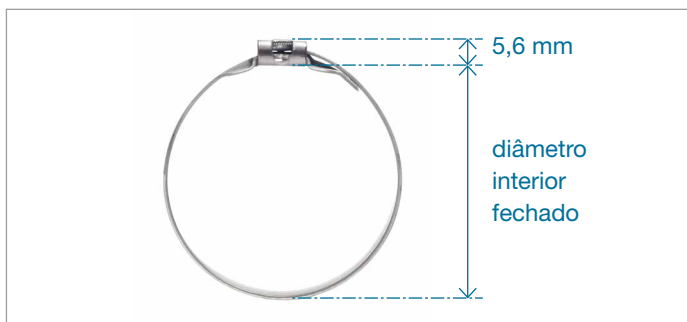
Igual ao diâmetro interior fechado + 5,6 mm

Montagem radial

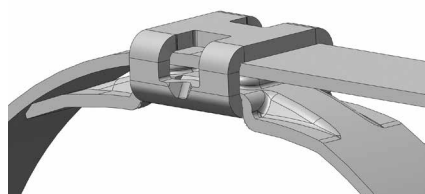
A abraçadeira pode ser aberta manualmente para montagem radial.

Condição de embarque da abraçadeira

A abraçadeira é fornecida em estado pré-formado, conforme ilustrado na figura abaixo.

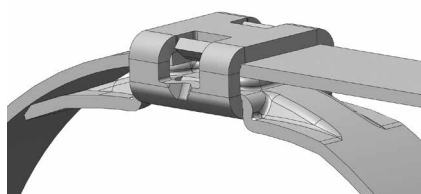


MONTAGEM



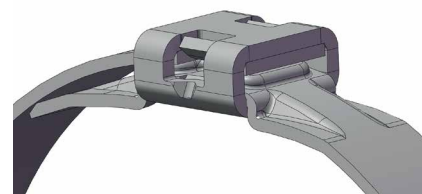
Condição de fornecimento

Tira passa pelo alojamento (pré-formada)



Fechamento

Tira é tensionada até a força de fechamento pré-definida. As abas são cortadas e dobradas para cima – a abraçadeira está fechada.



Corte

A tira remanescente é cortada rente ao alojamento. A tira residual é ejetada.

Recomendações para a montagem

Esta abraçadeira é instalada com a ferramenta eletromecânica estacionária para montagem de fechos (FAST), especialmente desenvolvida e fornecida pela Oetiker. A ferramenta Oetiker FAST 3000 incorpora um sofisticado sistema de controle de CLP, para definir, monitorar e registrar parâmetros críticos de processo para fins de controle estatístico de processos. A ferramenta FAST 3000 está disponível na versão Ethernet/IP ou Profinet.

