

Rychlospojky

201 Ocelové

Doporučeno pro chlazení motorového oleje, chlazení převodového oleje, chlazení a přívod oleje do turbodmychadla, EGR, SCR, zadní diferenciál, hybridní, elektrické, palivové články a chlazení eBoosteru

Výhody

- Vylepšená ergonomie, nízká vkládací síla a montáž bez použití nástrojů
- Kompaktní prostor a úspora hmotnosti
- Snadná servisovatelnost



Ocel s povlakem ZnNi: zvýšená odolnost proti korozi

Vysoce pevný materiál: pro vysokou tahovou a momentovou sílu

Tělo obrobene z jednoho kusu: kompaktní prostor a nízká hmotnost

Řízená axiální vůle: brání mikroúnikům

Minimální pokles tlaku: zajišťuje optimální průtok

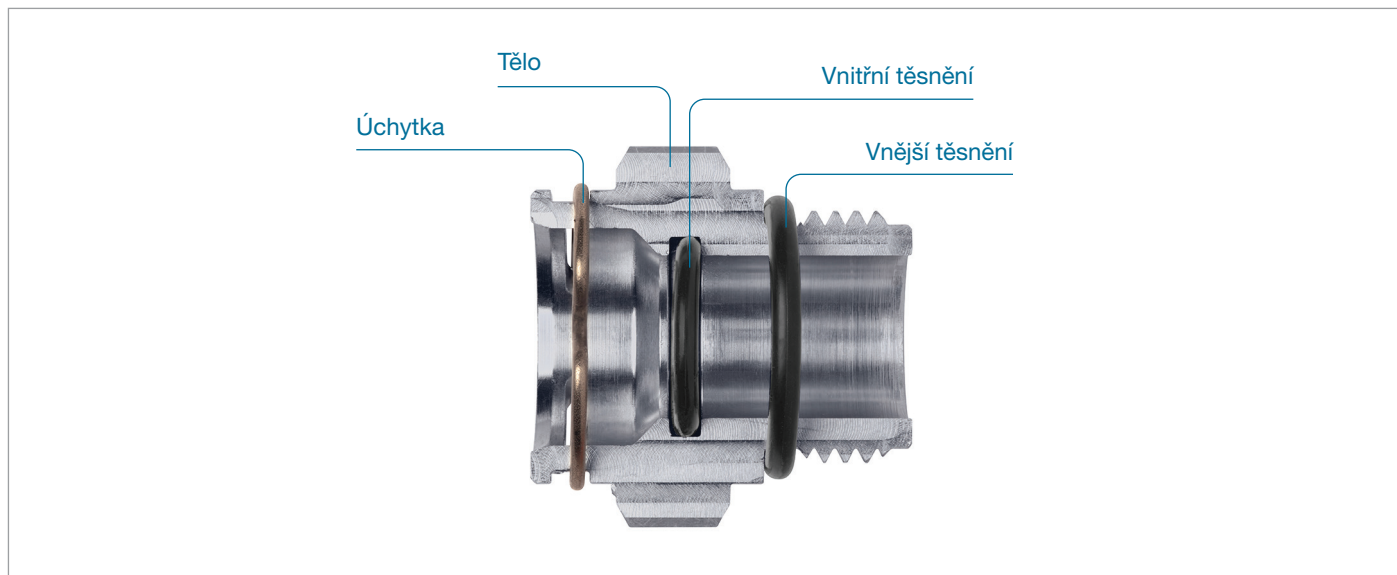
Pevný mechanismus uchycení: nízká vkládací síla

Vnější těsnění ISO: prevence netěsnosti na rozhraní závitů

Volitelné vnější lepené těsnění: určeno k nahrazení jiných přípojení využívajících kovové podložky ve vysokotlakých a vysokoteplotních aplikacích

Vnitřní těsnění: prevence netěsnosti na rozhraní hadice

FUNKCE



Rychlospojky 201

POPIS VÝROBKU

Rychlospojky Oetiker (QC) jsou inovativním spojovacím řešením pro připojení tlakových vedení médií. Umožňují výrazné úspory času montáže, potřebného prostoru, snížení záruk a snížení počtu úrazů v důsledku opakovaného pohybu. Díky montáži bez použití nástrojů jsou rychlospojky Oetiker optimálním řešením pro množství aplikací a jsou zvláště vhodné jako spojovací prvek pro olejové a/nebo chladicí a topná vedení turbodmychadel, motorů a převodovek.

K dispozici jsou i jiné těsnicí směsi. Uvedené směsi představují nejběžněji používané směsi pro chlazení motorového a převodového oleje.

PŘÍZPŮSOBNÍ

Produkt je možné přizpůsobit různým aplikačním rozhraním.

Mimo jiné:

- Geometriím hadicového protihrotu
- Rozhraním závitů
- Směsím o-kroužků
- Technologii ventilového nebo membránového těsnění
- Velikostem HEX a hadic
- Kovovým materiálům těla



Kovový hadicový protihrot QC



Membránové těsnění QC

Pro více informací kontaktujte místního prodejce Oetiker nebo navštivte stránky Oetiker.com.

PŘEHLED TECHNICKÝCH ÚDAJŮ

Materiál

201 Tělo: SAE 1215 Uhlíková ocel
(UNS G12150, DIN W. Nr. 1.0736), Povlak ZnNi
Úchytka: SAE nerezová ocel 302 (UNS S30400)

Možnosti vnitřního a vnějšího těsnění

FKM (-40 °C ... 205 °C), odolnost vůči ozónu a tepelnému stárnutí
AEM (-40 °C ... 180 °C), odolnost vůči oleji a mazivu

Lepené těsnění, nahrazení jiných připojení využívajících kovové podložky ve vysokotlakových a vysokoteplotních aplikacích

FKM (-40 °C ... 205 °C), odolnost vůči ozónu a tepelnému stárnutí
AEM (-40 °C ... 180 °C), odolnost vůči oleji a mazivu

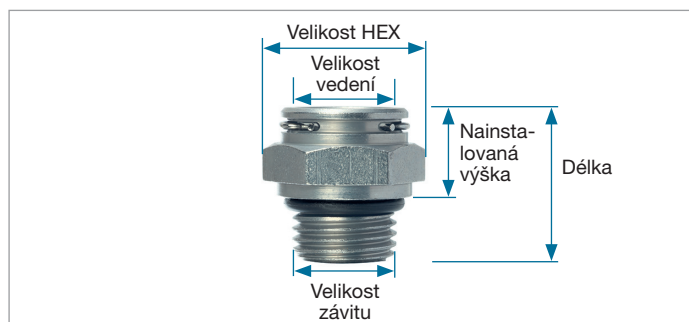


Ocelové QC s lepeným těsněním

Odolnost vůči korozi podle ISO 9227

Ocel s povlakem ZnNi ≥ 480 hodin do červené rzi

TECHNICKÉ ÚDAJE



Celkové rozměry spojky

Velikost vedení	Velikost HEX	Velikost vnějšího závitu	Celková délka	Nainstalovaná výška
3/8"	3/4"	9/16-18 UNF-2A	20,33 mm	11,81 mm
1/2"	1"	3/4-16 UNF-2A	28,4 mm	17,3 mm
5/8"	1-1/2"	7/8-14 UNF-2A	30,9 mm	19,89 mm
10 mm	22 mm	M16 x 1.5-6g	26,1 mm	13,6 mm
12 mm	27 mm	M20 x 1.5-6g	28,4 mm	14,4 mm
16 mm	28 mm	M22 x 1.5-6g	34,5 mm	19,5 mm

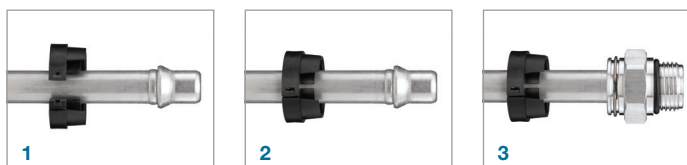
• K dispozici jsou další velikosti a variace

Sledování procesu

Sledování procesu se provádí mechanicky a lze ho ověřit pevným zpětným tahem za hadici. K dispozici jsou další možnosti ověřování připojení, včetně ověřování pomocí mechanické, vizuální a elektronicky zaznamenané technologie. Pro více informací navštivte stránky Oetiker.com.

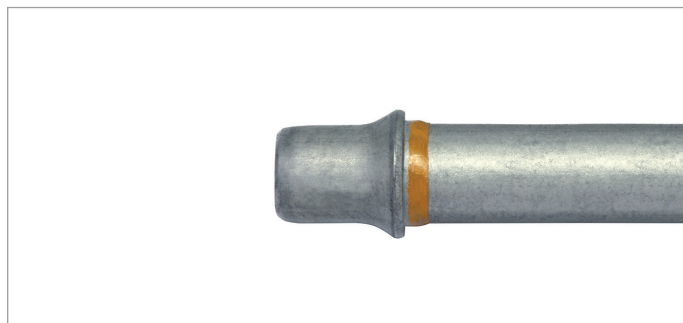
MONTÁŽ

Chcete-li provést připojení, zarovnejte hadici s rychlospojkou a tlačte rovně do rychlospojky. Připojení půjde slyšet i cítit. Silně za hadici zatáhněte, abyste se ujistili o správném připojení. Ujistěte se, že barevný identifikační pásek na konci hadice je uvnitř sestavy rychlospojky. Na hadici nasadte volitelný blokovací jistící uzávěr a posunutím nahoru ho nacvakněte na konektor.



Pro odpojení odstraňte blokovací jistící uzávěr a položte odpojovací nástroj na hadici s prsty směrem ke spojkce. Posuňte odpojovací nástroj dolů po hadici a zajistěte úchytku. Otočením odpojovacího nástroje o 60 stupňů úchytka roztáhněte. Odpojovací nástroj držte na spojkce a pro vyjmutí zatáhněte zpět za hadici. Pro další pokyny navštivte stránky Oetiker.com, kde naleznete podrobný návod k montáži/demontáži rychlospojky.

KONCOVKY HADIC OETIKER



Rychlospojky Oetiker jsou kvalifikovány pouze pro použití s koncovkami hadic dle specifikace Oetiker. Tato specifikace je řízena společností Oetiker a je k dispozici na vyžádání.

Pro podporu kvalifikovaných dodavatelů koncovek hadic jsou k dispozici týmy odborníků a oddělení kvality společnosti Oetiker. K dispozici jsou doporučení dodavatelé nástrojů a hadic.

VÝKON

Provozní tlak

Přípustný provozní tlak je přímo závislý na výběru o-kroužku, teplotě a kvalitě samčí komponenty. Musí být vždy stanoven ve vztahu k dané aplikaci.

Velikost vedení	Pnutí	Roztržení	Koroze
8 mm	2,6 kN	≥ 11 MPa*	480 hodin do červené rzi
10 mm	4,3 kN	≥ 11 MPa*	480 hodin do červené rzi
12 mm	7,4 kN	≥ 11 MPa*	480 hodin do červené rzi

* testováno na 11 Mpa bez poruchy

VOLITELNÉ PŘÍSLUŠENSTVÍ

Přepravní zástrčka - polypropylenová (výchozí), acetalová (pro lepší čistotu)

Blokovací jistící uzávěr – do 250 °C (černý, bílý)

Vysoce pevná úchytka - 17-7 elektroštěňá (UNS S17700)

Nástroj pro odpojení (plastový)

Balení QC na míru k dispozici na vyžádání



Přepravní zástrčka, blokovací jistící uzávěr, odpojovací nástroj