

Hızlı Bağlantı Rakorları

201 Çelik



Motor Yağı Soğutma, Şanzıman Yağı Soğutma, Turboşarj Soğutma ve Yağ Besleme Uygulamaları, EGR, SCR, Arka Diferansiyel, Hibrit, Elektrik, Yakıt Hücresi ve eBooster Soğutma için Önerilir

Avantajları

- İyileştirilmiş ergonomi, düşük yerleştirme kuvveti ve araç gerektirmeyen kurulum

- Kompakt alan ve ağırlık tasarrufları
- Servis işlemleri kolaylıkla gerçekleştirilebilir



ZnNi kaplamalı çelik: yüksek korozyon direnci

Yüksek germe ve tork kuvvetleri için **yüksek kuvvetli malzeme**

Tek parça işlenmiş gövde: kompakt alan ve düşük ağırlık

Kontrollü aksenal açıklık: mikro sızıntıları önler

Minimum basınç düşüşü: optimum akışı sağlar

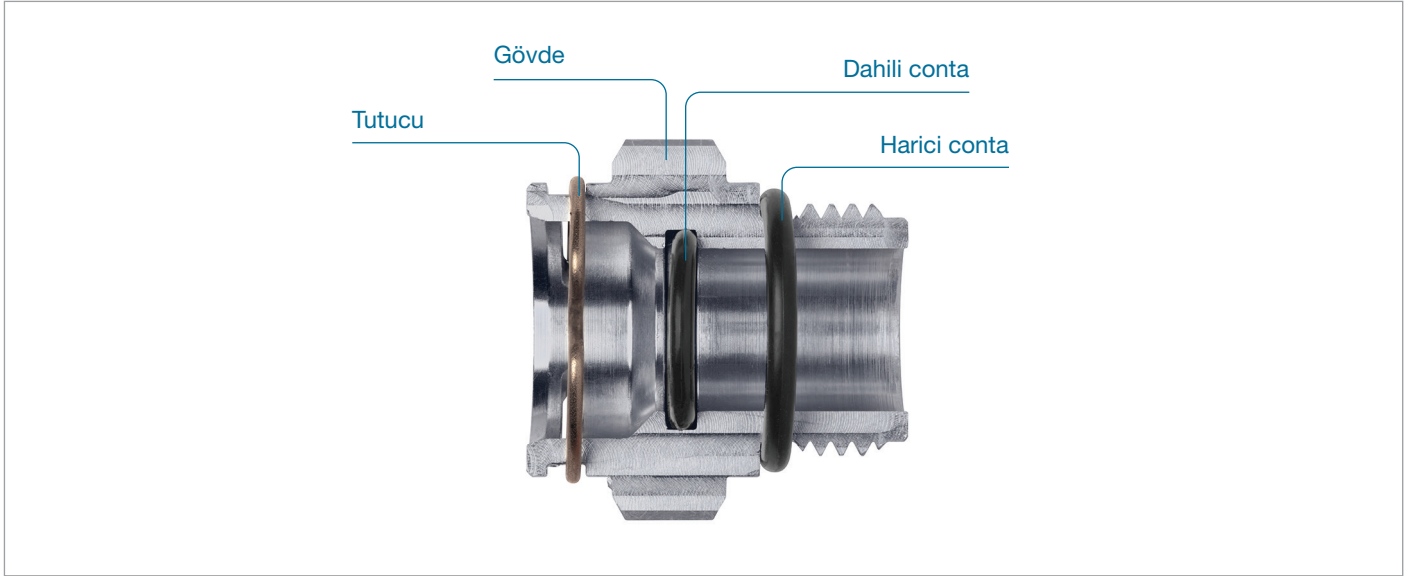
Sağlam tutucu mekanizması: düşük yerleştirme kuvveti

Harici ISO conta: dişli arabiriminde sızıntı önleme

İsteğe bağlı harici sabitlenmiş conta: yüksek basınç ve sıcaklıkta gerçekleştirilen uygulamalarda metalik pullar kullanılarak diğer bağlantıların yerine geçmek için tasarlanmıştır

Dahili conta: boru arabiriminde sızıntı önleme

ÖZELLİKLER



Hızlı Bağlantı Rakorları 201

ÜRÜN AÇIKLAMASI

Oetiker Hızlı Bağlantı Rakorları (QC), basınçlı hatların bulunduğu ortamlar için yenilikçi bir bağlantı çözümüdür. Bunlar, montaj süresinden ve gerekli olan alandan önemli tasarruf sağlamakta ve garanti talepleri ile yinelenen hareket kaynaklı yaralanmalarda düşüş sağlamaktadır. Aletsiz montaj sayesinde, Oetiker Hızlı Bağlantı Rakorları pek çok uygulama için ideal çözüm olup, bilhassa turbo kompresörler, motorlar ve şanzımanlara giden yağ ve/veya soğutucu ve ısıtma hatlarında bağlantı elemanı olarak kullanıma uygundur.

Başka sızdırmazlık bileşenleri mevcuttur ve belirtilen bileşenler motor yağı soğutma ve şanzıman yağı soğutma uygulamaları için en sık kullanılan bileşenlerdir.

ÖZELLEŞTİRME

Farklı uygulama arabirimlerine uygun ürün özelleştirmesi.

Sınırlı olmamak üzere aşağıdakileri içerir:

- Hortum ucu geometrileri
- Valf veya membran contası teknolojisi
- Diş arabirimleri
- Altıgen ve boru boyutları
- O-ring bileşenleri
- Metal gövde malzemeleri



Metal hortum ucu QC



Membran contası QC

TEKNİK VERİLERE GENEL BAKIŞ

Malzeme

201 Gövde: SAE 1215 Karbon Çelik
(UNS G12150, DIN W. No. 1,0736), ZnNi Kaplama
Tutucu: SAE Paslanmaz Çelik 302 (UNS S30400)

Dahili ve harici sızdırmazlık seçenekleri

FKM (-40 °C ... 205 °C), ozon ve ısı ile yıpranmaya karşı direnç
AEM (-40 °C ... 180 °C), yağ ve grese karşı direnç

Yüksek sıcaklık ve basınçta gerçekleştirilen uygulamalarda metalik pullar kullanılarak diğer bağlantıların yerine geçecek sabitlenmiş conta

FKM (-40 °C ... 205 °C), ozon ve ısı ile yıpranmaya karşı direnç
AEM (-40 °C ... 180 °C), yağ ve grese karşı direnç



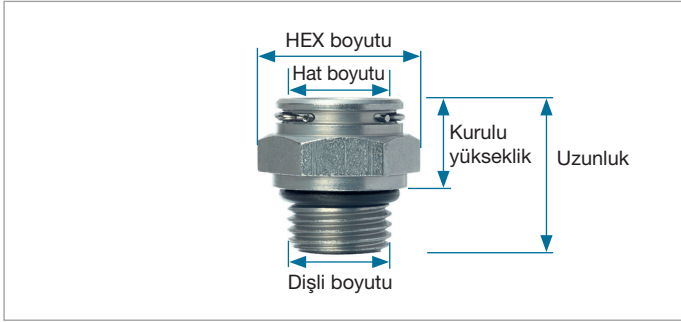
Bağlı contalı çelik bağlantı rakoru

ISO 9227 uyarınca korozyon direnci

ZnNi Kaplamalı Çelik ≥ kızıl pasa kadar 480 saat

Daha fazla bilgi için yerel Oetiker temsilcinizle irtibata geçin veya Oetiker.com'u ziyaret edin.

TEKNİK VERİLER



Genel bağlantı rakoru boyutları

Hat boyutu	HEX boyutu	Harici Dişli boyutu	Genel uzunluk	Kurulu yükseklik
3/8"	3/4"	9/16-18 UNF-2A	20,33 mm	11,81 mm
1/2"	1"	3/4-16 UNF-2A	28,4 mm	17,3 mm
5/8"	1-1/2"	7/8-14 UNF-2A	30,9 mm	19,89 mm
10 mm	22 mm	M16 x 1,5-6g	26,1 mm	13,6 mm
12 mm	27 mm	M20 x 1,5-6g	28,4 mm	14,4 mm
16 mm	28 mm	M22 x 1,5-6g	34,5 mm	19,5 mm

- Ek boyutlar ve varyasyonlar mevcuttur

Süreç izleme

Süreç izleme mekanik olarak gerçekleştirilir ve boruyu sıkıca geri çekerek doğrulanabilir. Mekanik, görsel ve elektronik olarak kaydedilebilir teknolojiyle doğrulama dahil daha fazla bağlantı doğrulama teklifi mevcuttur. Daha fazla bilgi için Oetiker.com'u ziyaret edin.

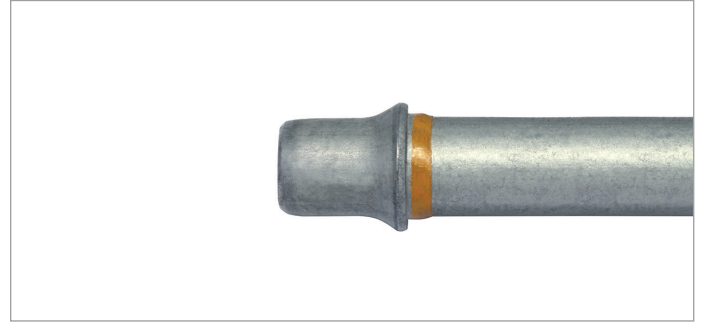
MONTAJ

Bağlantıyı sağlamak için boruyu doğrudan hızlı bağlantı rakoruna doğru iterken hızlı bağlantı rakoruyla hizalayın. Sesi duyacak ve bağlantının sağlandığını hissedeceksiniz. Bağlantının doğru şekilde yapılmasını sağlamak için boruyu sıkıca geriye doğru çekin. Boru ucundaki renkli tanımlama şeridinin hızlı bağlantı rakoru içinde gizli kaldığından emin olun. İsteğe bağlı Kilitleme Güvencesi Kapağını boruya oturtun ve yukarı kaydırarak rakora oturtun.



Bağlantıyı kesmek için Kilitleme Güvencesi Kapağını çıkarın ve parmaklar rakora bakacak şekilde bağlantı kesme aracını boru içine yerleştirin. Bağlantı kesme aracını borudan aşağı doğru kaldırın ve tutucuyu sabitleyin. Tutucuyu genişletmek için bağlantı kesme aracını 60 derece döndürün. Bağlantı kesme aracını konektöre doğru tutarken, çıkarmak için boruyu geriye doğru çekin. Ayrıntılı Hızlı Bağlantı Rakoru Monte Etme/ Demonte Etme Talimatları için Oetiker.com'u ziyaret edin.

OETIKER BORU UÇ FORMU



Oetiker hızlı bağlantı rakorları, yalnızca Oetiker özelliklerine uygun boru uç formları ile birleştirildiğinde uygundur. Bu özellik, Oetiker kontrollüdür ve talep üzerine sunulabilir.

Oetiker'in mühendislik ve kalite ekipleri, uygun boru uç formu tedarikçilerini destekleyebilir. Önerilen uç formu araçları ve boru tedarikçileri mevcuttur.

PERFORMANS

Çalışma basıncı

İzin verilen çalışma sıcaklığı doğrudan seçilen O-ringe, sıcaklığa ve erkek bileşenin kalitesine bağlıdır. Bu daima uygulamaya uygun olarak belirlenmelidir.

Hat boyutu	Germe	Yarılma	Korozyon
8 mm	2,6 kN	≥ 11 MPa*	Kızıl pasa kadar 480 saat
10 mm	4,3 kN	≥ 11 MPa*	Kızıl pasa kadar 480 saat
12 mm	7,4 kN	≥ 11 MPa*	Kızıl pasa kadar 480 saat

* arıza olmadan 11MPa'ya kadar test edilmiştir

İSTEĞE BAĞLI AKSESUARLAR

Gönderim tapası – polipropilen (varsayılan), celcon (daha iyi temizlik için)

Kilitleme Güvencesi Kapağı – 250 °C'ye kadar (siyah, beyaz)

Yüksek kuvvetli tutucu – 17-7 elektrikli olarak parlatılmış (UNS S17700)

Bağlantı kesme aracı (plastik)

Özel QC ambalaj talep üzerine sunulabilmektedir



Gönderim tapası, kilitleme güvencesi kapağı, bağlantı kesme aracı