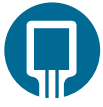


SMART

Sensorüberwachtes Montage-Reparaturwerkzeug



ForceSense



SmartSense



Beschreibung des Produkts

Allgemeine Funktion

SMART ist ein kraftüberwachtes manuelles Schliesswerkzeug. Er wird zum Schliessen der gängigen verstellbaren Ohrklemmen mit unterschiedlichen erforderlichen Schliesskräften (1800 N, 2400 N und 3800 N) verwendet.

Kompatibilitäten

Gewöhnliche Lochbandklemmen

Verwendungszweck

Schliessen der Ohrklemmen, bis die voreingestellten Schliesskräfte erreicht sind und durch Licht und Vibration angezeigt werden.

Zertifizierungen

CE, REACH, RoHS zertifiziert, Richtlinie 2011/65/EC

Verpackung

Kunststoff-Schutzausrüstung

Besonderheiten

Batterie SAFT LS14500 3,6 V AA

Allgemeine Angaben

Modell und Typ

SMART

Artikel Nr.

14100637 (inkl. Verpackung)

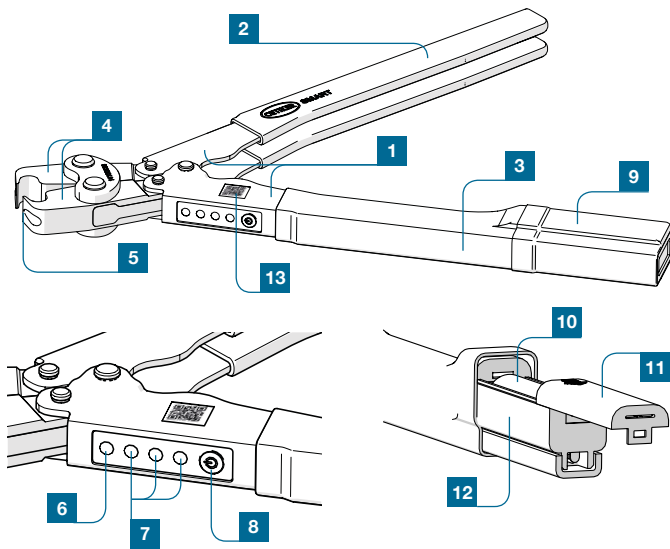
GTIN / EAN

0725765155634

Eigenschaften des Produkts

Übersicht Funktionsteile

1 Griffe | 2 Handgriff | 3 Schrumpfschlauch
4 Zangenbacken | 5 Spannzona | 6 Kraftanzeige (LED)
7 Kraftstufenanzeige (LED) | 8 Schaltknopf | 9 Schutzkappe
10 Batterie | 11 Batteriefachabdeckung | 12 Träger
13 QR-Code «Handbücher»



Abmessungen

| | |
|-------------------------|------------------------|
| Länge | 299 mm |
| Breite | 58 mm |
| Höhe | 26 mm |
| Gewicht | 696 g |
| Backenbreite | 12,7 mm |
| Maximaler Backenabstand | 12,3 mm |
| Minimaler Backenabstand | 0,25 mm |
| Referenz-Backenkraft | 1800 N, 2400 N, 3800 N |

Materialien

Handgriff: 1050 (ASTM). Plastisol, Polyolefin.
Backen: 42CrMo4 (EN 1.7225)

Wesentliche funktionale Attribute

Schnittstellen

- Manuelles Schliessen von Klammern in der CVJ-Anwendung in einer Werkstattumgebung
- Andere Anwendungen

Leistungsparameter

| Material | Breite (w) | kN | Oetiker Ref. |
|------------------|-------------|-----|------------------|
| Rostfreier Stahl | 9 mm | 3,8 | 259 |
| Rostfreier Stahl | 7 mm | 2,4 | 159, 167, 163(*) |
| Kein Edelstahl | 7 oder 9 mm | 1,8 | 109 |



(*) Für 163 Klemmen, 1,8 kN für Durchmesser unter 50 mm, 2,4 kN für Durchmesser über 50 mm

Produktschädigende Parameter

Das Werkzeug hat den Falltest bestanden, sollte aber mit Vorsicht gehandhabt werden und keine starken Stösse abbekommen, z. B. bei der Verwendung als Hammer.

Das Gerät hat die Spritzwassertests bestanden. Das bedeutet nicht, dass das Werkzeug in Wasser getaucht werden kann.

Betriebsparameter

- Temperatur -5 bis +50 °C
- Entwickelt für den Einsatz in feuchter Umgebung

Umweltparameter, die sich auf das Produkt auswirken

EMC-Test bestanden

Lebensdauer

Es gilt die gesetzliche Gewährleistung.

Attribute der Wartung

Wartungszyklus

Wenn die Kraftanzeige blinkt, muss die Batterie gewechselt werden.

Verantwortung für die Wartung

Vorsichtig handhaben. Wartung nicht vorgesehen.

Ersatzteile

Batterie SAFT LS14500 3,6 V AA

Gesundheits- und sicherheitskritische Attribute

Sicherheitsmerkmale

Detaillierte Sicherheitshinweise finden Sie in der Gebrauchsanweisung.

