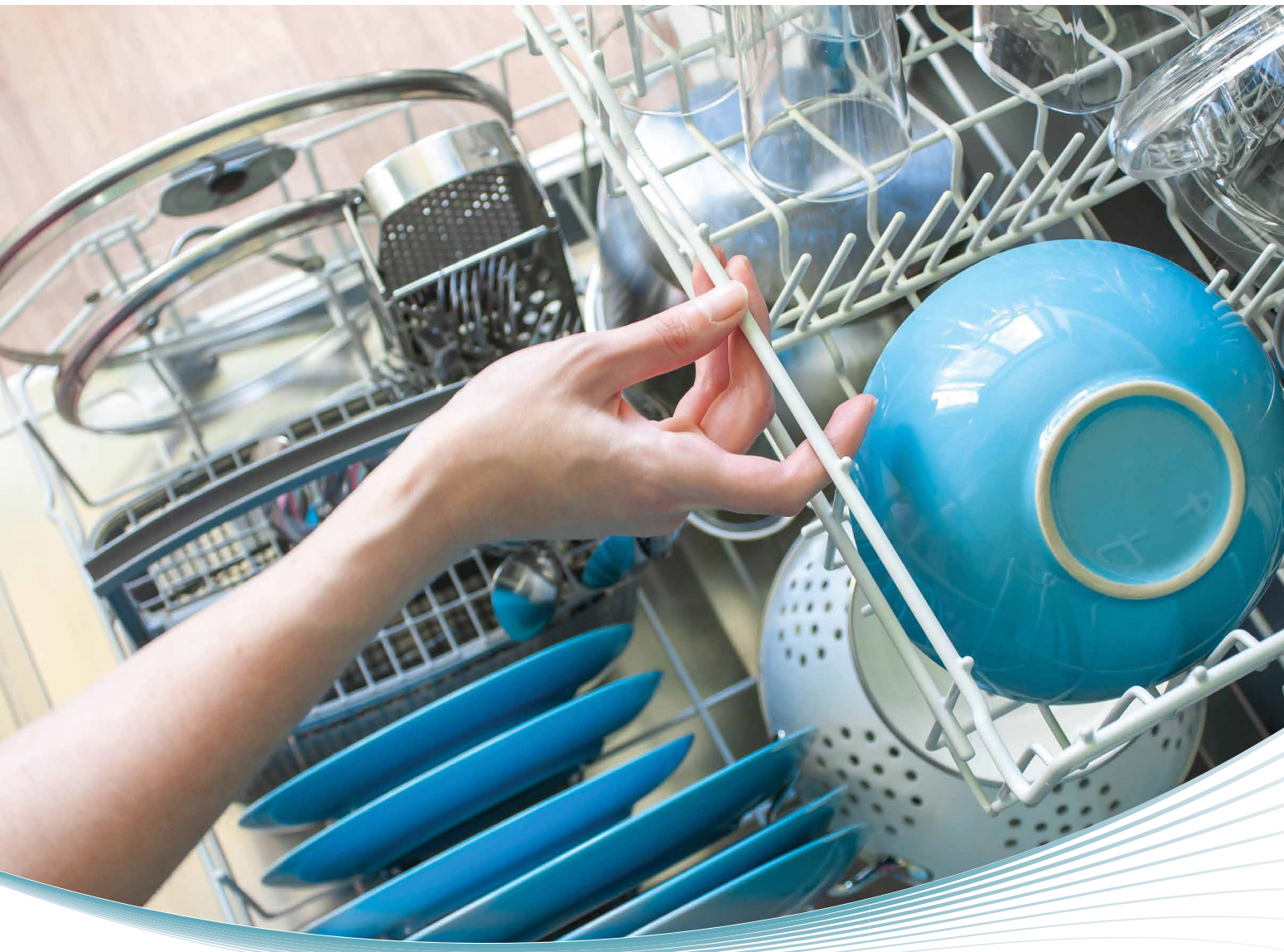


# Zuverlässige Verbindungen für Haushaltsgrossgeräte



## Geschirrspülmaschinen, Waschmaschinen und Kühlschränke

Fortschrittliche Klemmen und Montagewerkzeuge, die für optimale Produktleistung, Industrie 4.0-Kompatibilität und Herstellungseffizienz konzipiert wurden.



# Rundum sorglos dank zuverlässiger Verbindungen.

Oetiker ist der führende Zulieferer von Verbindungslösungen für Haushaltsgrossgeräte.

Die leistungsstarken Verbindungs- und Montagelösungen von Oetiker bieten Sicherheit und Gewissheit für eine Vielzahl gewerblicher und industrieller Märkte. Die Qualität und Zuverlässigkeit von Oetiker gewährleistet, dass die Kunden die anspruchsvollsten Spezifikationen für ihre Anwendungen erfüllen. Mit mehr als 80 Jahren Erfahrung, globalen Ingenieurteams und 13 Produktionsstätten in über 30 Ländern liefert Oetiker zuverlässige Verbindungslösungen, die auf die spezifischen Bedürfnisse der Kunden zugeschnitten sind.

## VERBINDUNGSLÖSUNGEN

Verbindungen von Oetiker bieten eine gleichmässige Kompression und sind schnell und einfach zu installieren und wirtschaftlich. Mit Verbindungslösungen für Haushaltsgrossgeräte zwischen Wasserschalter, Pumpe, Abfluss, Sprühgerät und anderen Wasserleitungsanschlüssen sorgen Klemmen von Oetiker für sichere Verbindungen bei der Herstellungsmontage von Haushaltsgrossgeräten.



### StepLess® Ohr Klemmen - 123 Light Fit

**Dünnere Bandabmessung:** um Material zu sparen

**Geschlossene Federführung:** um die Bandstärke zu verbessern

**360° StepLess®:** gleichmässige Kompression und gleichmässige Flächenpressung

**Verstärkter Verschluss:** hohe Radialkräfte, abgerundete Aussenkontur



### StepLess® Ohr Klemmen 117

**Schmales Band:** konzentrierte Klemmkraftübertragung, weniger Gewicht

**StepLess® über 360°:** gleichmässige Kompression bzw. Flächenpressung

**Speziell geformte Bandkanten:** reduziertes Risiko einer Beschädigung des Abbindegutes



### StepLess® Ohr Klemmen 193

**360° StepLess®:** gleichmässige 360°-Kompression und gleichmässige Flächenpressung

**Verstärkter Verschluss:** hohe Radialkräfte, abgerundete Aussenkontur

**Edelstahlbandmaterial:** gewährleistet höchste Leistung

## Verbindungen von Oetiker für Haushaltsgrossgeräte:

Korrosionsbeständig.

Montagefreundlich.

Zuverlässige Leistung.



Wasserzufluss



Pumpe



Ablassschlauch



# MONTAGEWERKZEUGE

Die engagierten Ingenieurteams von Oetiker vor Ort geben umfassende Empfehlungen zu Montage- und Demontagewerkzeugen und stellen sicher, dass für Verbindungen an Haushaltsgrossgeräten jederzeit das richtige Werkzeug für einen effizienten und effektiven Einbau zur Verfügung steht. Diese Werkzeuge sind vor Ort vorrätig und jederzeit erhältlich.



## Pneumatische & Elektronische Zangen

### Montagelösungen von Oetiker für die Serienmontage von Ohr Klemmen bieten:

- Hohe Effizienz
- Prozesssicherheit
- Verifizierte Schliessung
- Ergonomische Griffe als Option



## Werkzeugoptionen für die manuelle Montage und Demontage

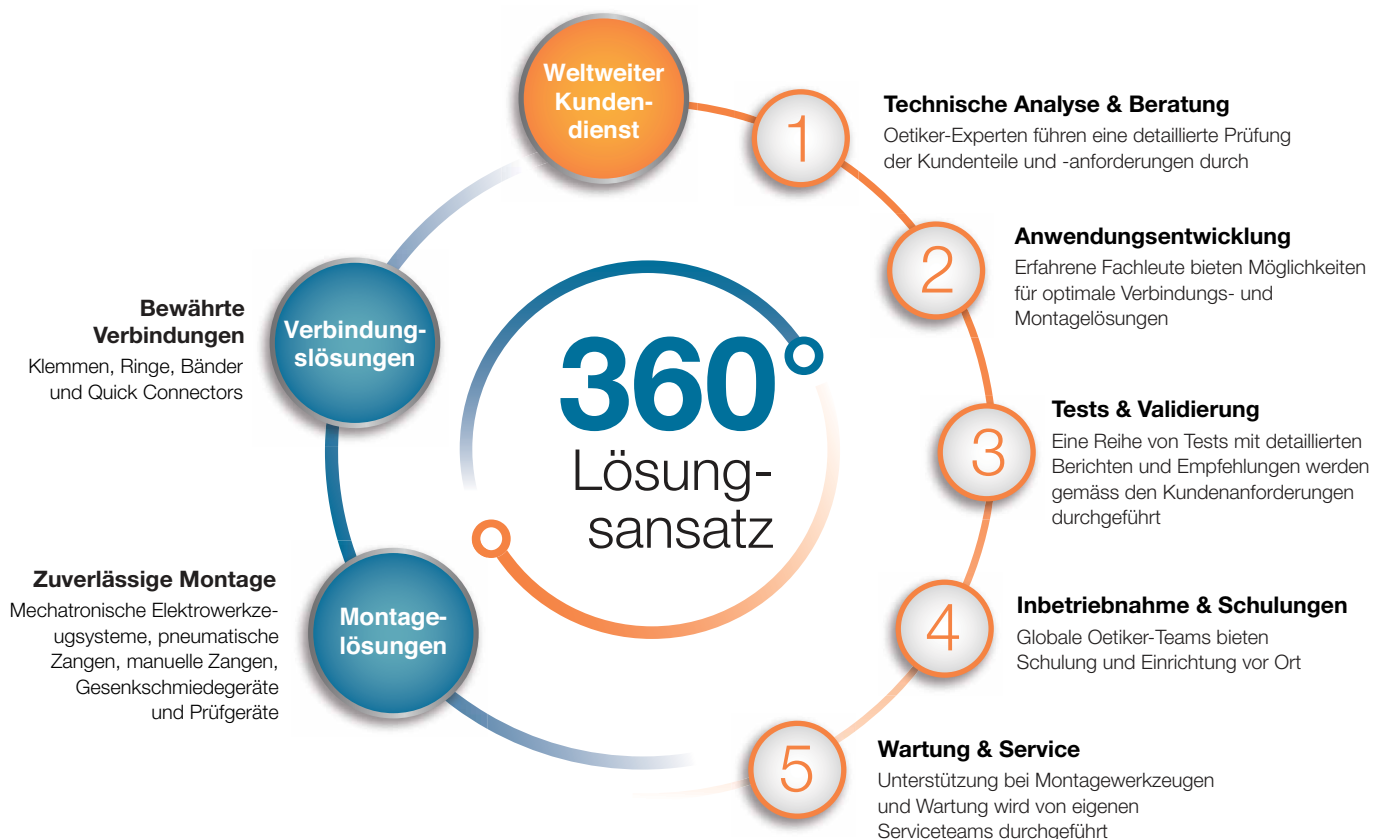
### Handwerkzeuge von Oetiker bieten:

- Kniehebel- und einfachwirkenden Mechanismus
- Ausgezeichnete Stärke und hohe Schliesskraft
- Wirtschaftliches Design
- Robuste Backengelenke für höhere Beständigkeit



Scannen Sie den QR-Code, um mit einem Anwendungsexperten von Oetiker für Geräte in Kontakt zu treten.

# 360°-Lösungsansatz. Innovation vorantreiben.



Mit unserem 360°-Lösungsansatz unterstützen wir unsere Kunden bei Innovationen in allen Phasen ihrer Produktentwicklung. Basierend auf unserer über 80-jährigen Erfahrung als Vorreiter in Sachen zuverlässige Befestigungselemente entwickeln, testen und liefern wir Verbindungs- und Montagelösungen in höchster Qualität, die besonders anwendungsfreundlich, intelligent und robust sind.