

# Bağlantı Doğrulama Yardımı (CVA)

133



Reliable Connections

Bağlantı Doğrulama Yardımı, araç montaj noktasında az yer kaplayan bir sistemde Oetiker Hızlı Bağlantı Rakorları için güvenilir proses izleme sağlar.

## Avantajları

- Hızlı Dokunsal Geri Bildirim
- Kompakt Ergonomik Tasarım
- Süreç İzleme



## ÜRÜN AÇIKLAMASI

Oetiker QuickSense® teknolojisiyle sunulan Bağlantı Doğrulama Yardımı (CVA) nihai araç montajına entegre edilmek üzere az yer kaplayan bir **hızlı bağlantı rakoru bağlantısı doğrulaması borusu** sağlar. CVA, operatöre iletilen **dokunsal geri bildirim** ve **müşteri arabirimine bağlı kontrol kutusuna iletilen elektronik sinyal** yoluyla hızlı bağlantı rakoru bağlantısına bir boru ekler ve bu süreçte kompakt ve ergonomik tasarımını korur.

## AVANTAJLAR

### Üretim

- Titreşimli dokunsal geri bildirim, operatörün bağlantı doğrulaması yapmasını sağlar
- Cihaz, PG 201 / 210 Oetiker hızlı bağlantı rakorları için doğrulanmıştır
- Düşük uygulama kuvveti
- Kullanım kolaylığı
- Müşteri arabirimi ile iletişim kurabilir

### Kalite

- Güvenilir ve güvenli bağlantı garantisi
- FMEA risk azaltmaya atfedilir
- Kaydedilebilirlik (garanti ve izlenebilirlik)



QuickSense®

[www.oetiker.com](http://www.oetiker.com)

## BAĞLANTI DOĞRULAMA YARDIMINA GENEL BAKIŞ



**Montaj Braketleri:** taban birimi duvara ya da masaya monte edilebilir

**Ergonomik Tutuş:** dar alanlarda kolay kullanım için kompakt ve ergonomik başlık

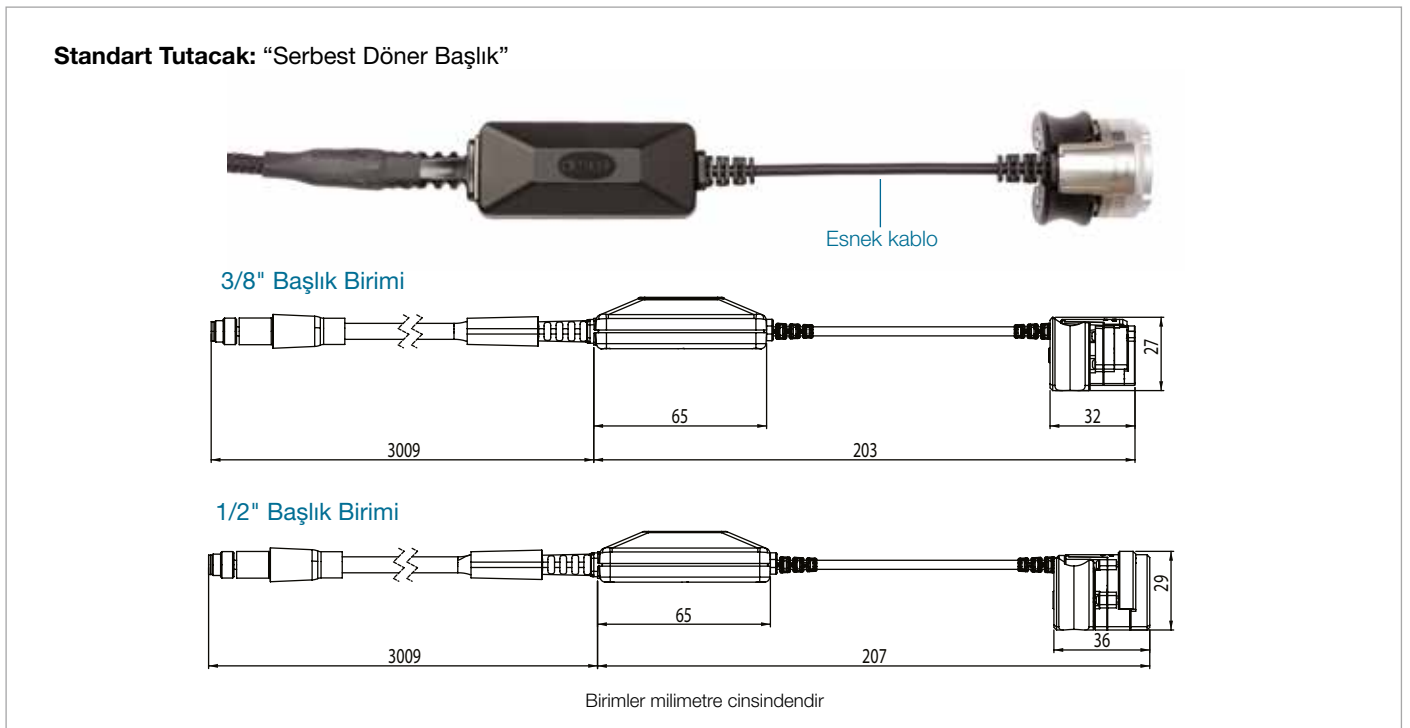
**Tutucu Klips Sensörleri:** hızlı bağlantı rakoru bağlantısına bağlı boruyu algılar

**Boru Sensörü:** boru varlığını doğrular

**Dokunsal Birim:** kullanıcıya kontrolün tamamlandığını ifade eden titreşimli geri bildirim sağlar

**Veri Çıkışı:** müşteri arabirimine giden arabirim, bağlantının belgelendirilmesine ve/veya hatta bağlanmasına olanak tanır

## STANDART TUTACAK VE AKSESUAR SEÇENEKLERİ (aksesuar tutacakları ayrıca satın alınır)



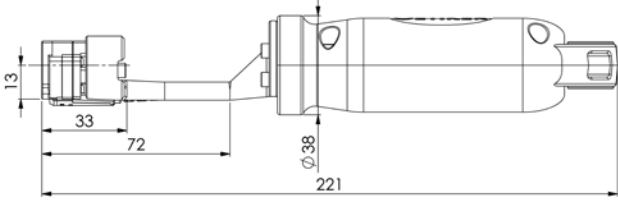
**Not:** Boyutlar, aksi belirtilmediği sürece nominal olarak metrik birimde ifade edilir.

Bu veriler, yalnızca referans amaçlıdır. Teknik değişiklikler yapma hakkı saklı tutulmaktadır.

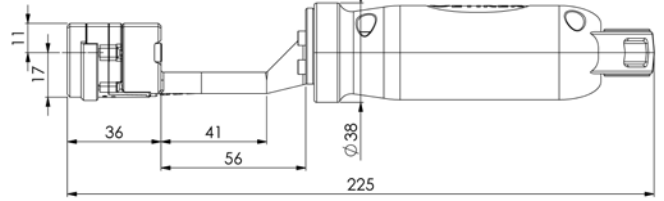
## TUTACAK AKSESUARLARI

**Entegre duyusal birimli  
Düz Tutacak**


3/8"



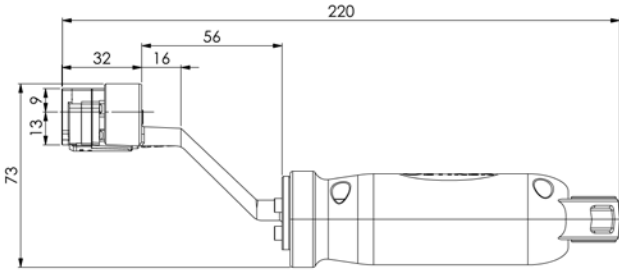
1/2"



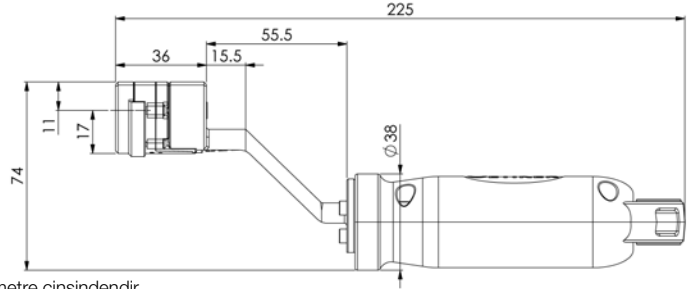
Birimler milimetre cinsindedir

**Entegre dokunsal birimli  
45° Tutacak**


3/8"



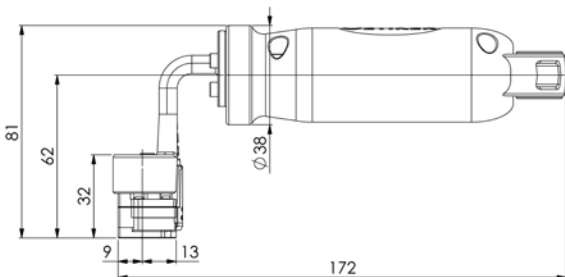
1/2"



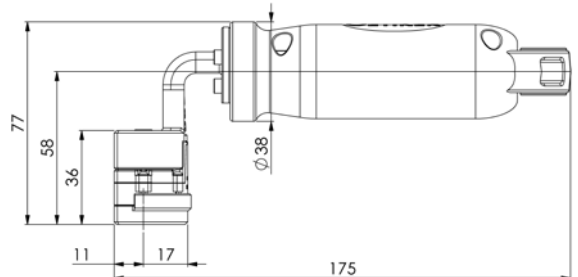
Birimler milimetre cinsindedir

**Entegre dokunsal birimli  
90° Tutacak**


3/8"



1/2"



Birimler milimetre cinsindedir

**Not:** Boyutlar, aksi belirtilmediği sürece nominal olarak metrik birimde ifade edilir.

Bu veriler, yalnızca referans amaçlıdır. Teknik değişiklikler yapma hakkı saklı tutulmaktadır.

## TABAN İSTASYONU

Taban istasyonu hem 3/8" hem de 1/2" uygulamalarda çalışır



Birimler milimetre cinsindedir

## Teknik veriler

Güç kaynağı:	85-230 V / 45-65 Hz
Güç gereksinimi:	30 VA (Sigorta 10 A)
Harici taban istasyonu boyutları:	200 x 150 x 75 mm
Ağırlık:	653 g

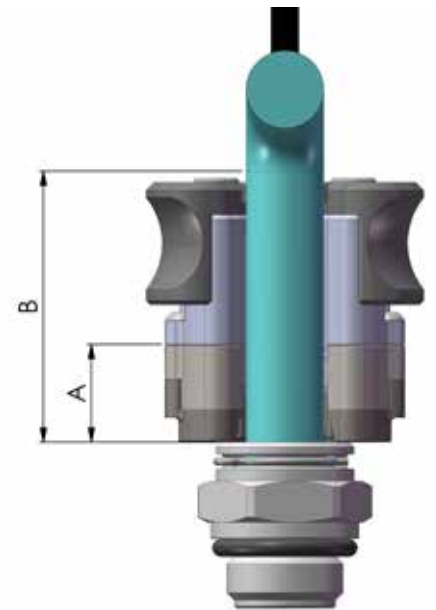
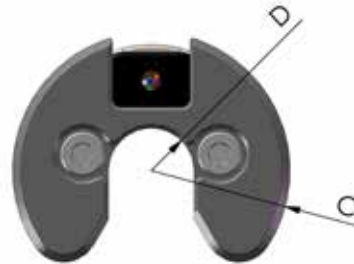
## Teslimat kapsamı

Kontrol ünitesi öge no. 13300024
Çalışma talimatlarını içeren USB sürücüsü
Müşteri arabirimi kablosu haricinde bağlantı kabloları dahildir
Ülkeye özgü güç kablosu

**Not:** CVA yalnızca Oetiker markalı ve belirtilen 3/8" ve 1/2" alüminyum ve çelik hızlı rakorlar ve boru hattı setleri ile uyumludur.

## Uyumlu bağlantı rakoru boyutları

Gerekli uygulama boyutları	3/8"	1/2"
"A" - Boru bükülmesine kadar minimum mesafe	13 mm	15 mm
"B" - Başlık birimini çalıştırmak için gerekli mesafe	45 mm	45 mm
"C" - Maks. dış çap	34 mm	34 mm
"D" - Maks. boru çapı	10,4 mm	13,2 mm



**Not:** Boru bükülmeleri, boru çapını artırabilir ve bu da borunun başlık birimine uyumunu etkileyebilir.

**Not:** Boyutlar, aksi belirtilmediği sürece nominal olarak metrik birimde ifade edilir. Bu veriler, yalnızca referans amaçlıdır. Teknik değişiklikler yapma hakkı saklı tutulmaktadır.

## BAĞLANTI DOĞRULAMA YARDIMININ ÇALIŞTIRILMASI



1. Kullanıcı "**PG 201 ve 210 Hızlı Bağlantı Rakorları Monte/Demonte Etme Prosedürleri**" (08905017) ile uygun şekilde Oetiker hızlı bağlantı rakorunun kurulumunu gerçekleştirir.
2. Başlık birimini boruya doğru konumlandırın ve bağlantı rakoru ile yerine sabitleyin.
3. Doğrulama kontrolünü başlatmak için başlık birimi ile hızlı bağlantı rakoruna doğru hafif kuvvet uygulayın.
4. Başarılı doğrulama sonrasında, dokunsal birim titreşecek ve müşteri arabirimi haberleşmesi iletim yapacaktır.

## PERFORMANS

Zamanın %100'ünde "Hızlı Bağlantı Rakoruna boru bağlantısının doğru olduğu" algılanır

Geçiş sinyalinin etkinleştirilmesi için 13,5 N (3 lbs.) altında kuvvet yeterlidir (aktivasyon kuvveti)

"İyi" geçiş koşulu için yanıt süresi 1 saniyeden kısadır

Kuzey Amerika Güvenlik Normları ve Standartlarına uygundur

Müşteri arabirimi ile haberleşme (darbede 500 milisaniye ile sinyali 24V) - Daha fazla bilgi için işletim talimatlarına bakın

Güvenilirliği test edilmiştir (MSA 1)

**Not:** Bu veriler, yalnızca referans amaçlıdır. Teknik değişiklikler yapma hakkı saklı tutulmaktadır.