

可靠连接 用于热管理系统

OETIKER[®]
Reliable Connections



- 最佳运营绩效
- 易于组装
- 优化空间利用率





连接和装配解决方案

热管理系统



访问我们的
网站以了解
更多信息



当今的热管理系统变得越来越复杂，需要空间节约、安装和监控可靠的高性能连接。Oetiker 的完整任务关键型连接产品组合提供可靠、无泄漏的解决方案，甚至可以满足最严格的性能和装配要求。

作为值得信赖的长期供应商，客户依靠 Oetiker 为各种成熟的汽车连接提供高枕无忧。80 多年来，我们一直是可靠紧固件领域的先驱，我们设计、测试并提供比以往任何时候都更简单、更智能、更坚固的高质量连接和装配解决方案。

量身定制的解决方案

专为可靠性而设计

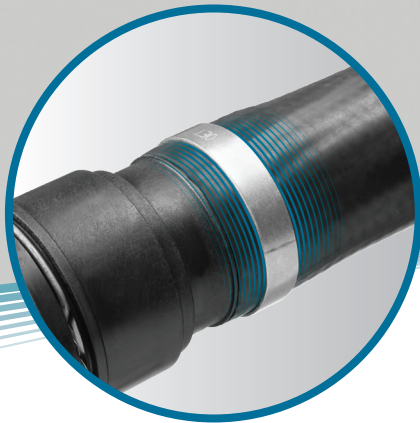
逆变器冷却

电动机冷却

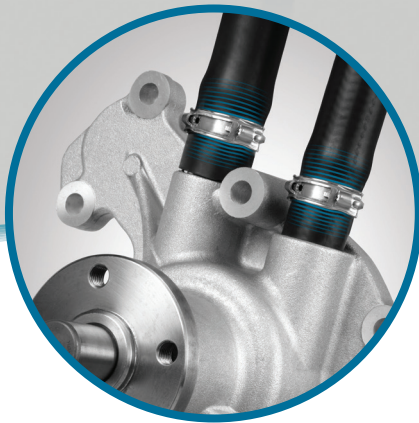
电机和变速箱
涡轮增压器
流体管路

电池调温

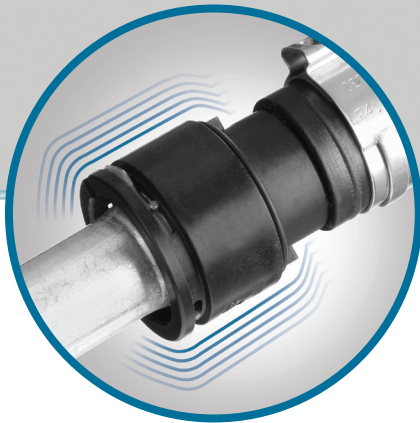
- 电力推进应用
- 内燃机的应用



冷却液管路
多卷边戒指



水泵连接
薄型夹具



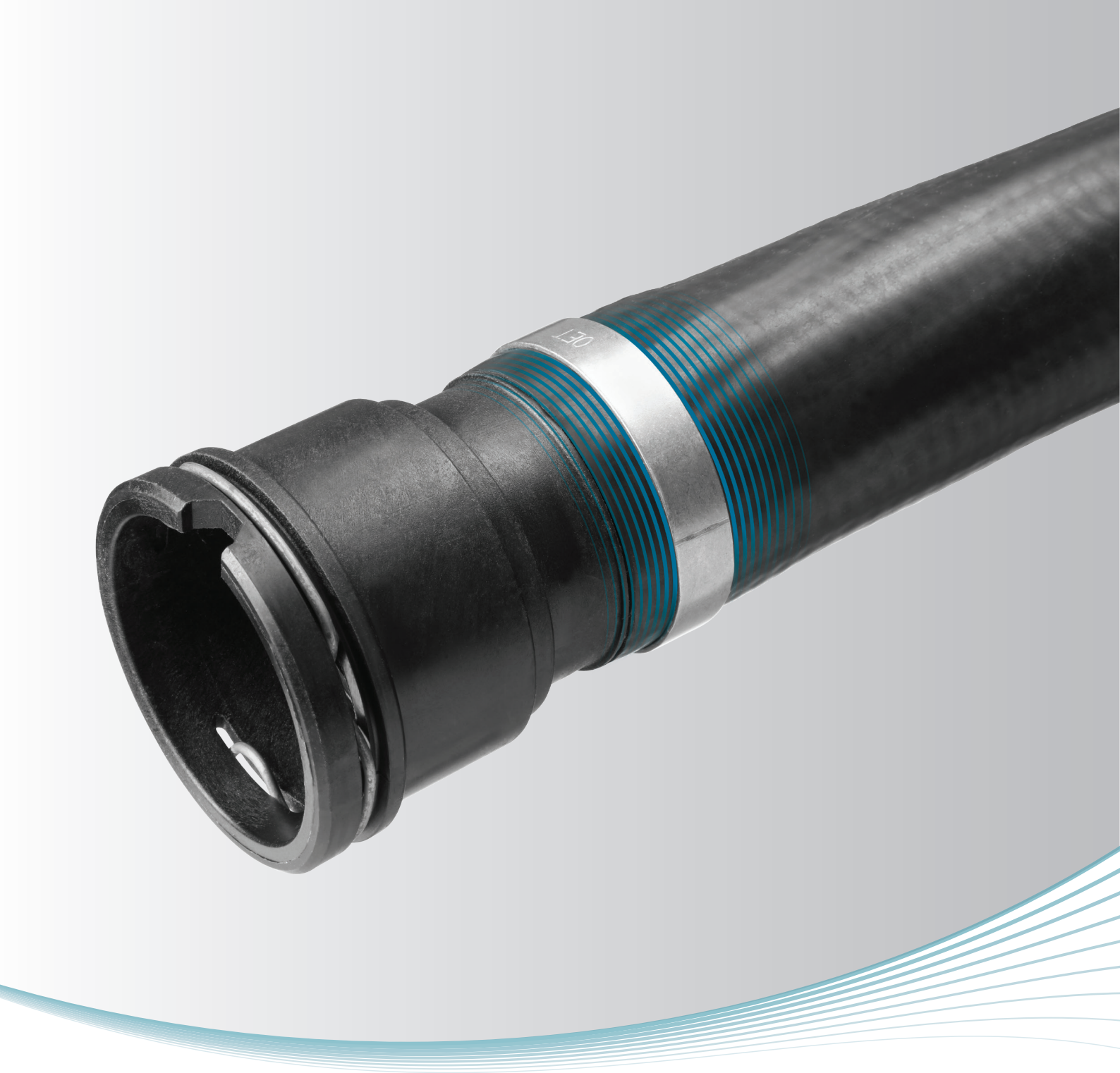
电动机冷却快速接头和
Step less® 耳夹



电机和变速箱连接
快速连接器



电池调温
SMILe® 快速接头



热管理连接



模组束环
250

- 不锈钢
15.0 – 120.5 mm
- 可提供大直径范围
 - 全材料横截面超过 360°
 - 灵活减小直径
 - 安装高度低
 - 最终坚固耐热



模组束环
150

- 不锈钢
5.0 – 50.0 mm
- 可提供小直径
 - 全材料横截面超过 360°
 - 灵活减小直径
 - 安装高度低



StepLess® 带耳卡箍
193 & 167

- 不锈钢
6.5 – 120.5 mm*
- 提供 360° 无泄漏密封
 - 轻便、坚固、防篡改的设计
 - 提供高径向载荷并补偿零件公差
 - 直径减小幅度增加
- *6.5 – 18.0 mm 尺寸可用
采用 StepLess® 带耳卡箍 167 设计



ToothLock® 带耳卡箍
293

- 不锈钢
40.0 – 120.5 mm
- 360 度密封
 - 增大耳宽 (17 毫米)
 - 安全挂钩可防止在运输过程中意外打开



可重复使用的低安装高度卡箍
268

- 不锈钢
22.5 – 41.0 mm
- 可以打开并重新安装
 - 组装高度低
 - 避免被卡紧的工件受损



StepLess® 低安装高度卡箍
192

- 不锈钢
19.5 – 120.5 mm
- 公差补偿元件
 - 360 度密封
 - 组装高度低

全球分布和长期承诺

欧梯克在全球拥有 14 个制造工厂, 每年生产超过 20 亿个连接, 在 30 多个国家设有专门的销售实体, 是全球领先的 OEM 值得信赖的全球长期合作伙伴。

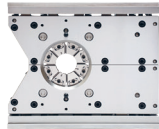
立即联系当地的 Oetiker 代表, 了解我们的全系列产品、装配工具和服务选项。



可靠的连接让您安心

由专门的内部服务团队管理装配工具和维护支持，确保在生产过程中始终正确安装取决于温度的连接。

装配工具



型锻工具

用于大批量安装模组束环。

- 可用的联锁型锻部分可确保 360° 不间断压紧
- 完全可靠的装配工艺
- 节省空间的设计为 2 段型锻造提供了无与伦比的直径减小能力



气动卡钳

用于大量带耳卡箍和低安装高度卡箍的装配。

- 效率高
- 工艺可靠
- 卡紧校验
- 符合人体工学的枪式握把 (选项)



便携式卡钳

用于组装带耳卡箍/模组束环 (MCR)。

- 灵活的无绳设计
- 工艺可靠
- 卡紧校验
- 人体工程学设计



手动安装工具

用于安装 Oetiker 产品的手动装配工具。

- 安装快速简单
- 机械优势的指数级增益
- 牢固的握把和舒适感
- 减少疲劳和重复受伤的风险

金属快装接头



快速连接器
201、210

201 涂层碳钢
210 6061-T6 铝合金

有英制和公制尺寸可供选择。
有关尺寸的详细信息，请访问 oetiker.com

连接简单、快捷、安全，具有可维修性，可进行
免用工具装配。

紧凑的一体式设计。适用于涡轮增压器、发动
机和变速箱的机油和/或冷却液及加热管路。

定制

可进行产品定制，以适应不同的应用接口。
包括但不限于：

- 软管倒钩的几何形状
- 线程接口
- O 形圈化合物
- 阀门或膜密封技术
- 六角形和管道尺寸
- 外壳材料

金属快速接头配件



保证帽

规格：1/4"、3/8"、1/2"、5/8"

为装配工提供识别不完整连接的途径。
将选配的保证帽放在管上后，如果连接不
完整，则无法将保证帽套到固定器上。

默认值：最高 85°C（黑色或灰色）
温度上限：最高 230°C（白色）



断开工具

规格：3/8"、1/2"、5/8"、3/4"



装运塞

规格：1/4"、3/8"、1/2"、5/8"、3/4"

可用材料。

默认材质：聚丙烯
洁净度更高的材质：共聚甲醛



Oetiker 连接验证

对于难以触及的连接、盲点连接或关键任务
连接，Oetiker 提供广泛的连接验证技术。
通过我们的网站、电子邮件或当地联系人联
系我们，了解更多信息。



聚合物快装接头

SMILe® 紧凑型快装接头
技术与适应力的交汇点



任何角度、任意数量的连接、任何流量直径、任何接口。

使用世界上最紧凑的聚合物快速连接器，将毫米转换为千米的电动汽车续航里程。
大幅增加了用于热管理的电池仓空间，从而减少了电池冷却系统的总体空间占用比例，
从而能够封装更大容量的电池单元。

下载SMILe®
宣传册



360° 解决方案

推动创新



凭借我们的 360° 解决方案，Oetiker 帮助客户在开发的各个阶段推动创新。80 多年来，我们一直是可靠紧固件领域的先驱，我们设计、测试并提供比以往任何时候都更简单、更智能、更坚固的高质量连接和装配解决方案。



了解更多