

WingGuard® Strap Clamp 270



Yolcu Güvenliđi Sistemleri için önerilmektedir

Avantajları

- Güvenli ve kolay kurulum
- Pürüzsüz bant kenarları
- Güvenilir bileşenler
- Üstün kurulum sistemi
- Alandan tasarruf sağlayan tasarım
- Genleşmeye karşı dirençli



WingGuard®: benzersiz, kanatlı bant kilitli mekanizma, yüksek tutma kuvveti sağlar ve tüm keskin kenarları tamamıyla kapatır

Alçak profilli tasarım: alandan tasarruf sağlar

Çapaksız şerit kenarları: kurulum öncesi ve sonrasında bileşenlerin zarar görmesi riski daha düşüktür

Geniş çap aralığı: bir kelepçe boyutu, kolay kurulum için yeterli açıklığı sağlayacak şekilde bir dizi uygulama çapına uygundur

Kolay kurulum: tek kademeli elektromekanik Oetiker FAST 3000 aracı = hızlı, ekonomik ve güvenilir kurulum

Prosesle uygun kurulum: kapatma kuvvetinin doğrudan ölçümü



WingGuard®

www.oetiker.com

ÖZELLİKLER



WingGuard® Strap Clamp 270

TEKNİK VERİLER GENEL BAKIŞ

Hedef uygulamalar

Yolcu Güvenliği Sistemleri: Hava yastığı modülü tertibatları
Oetiker'in onayı üzerine diğer uygulamalar

Malzeme

270 Bant: yüksek kuvvetli çelik – HX 380 LAD + ZA 255
Muhafaza: paslanmaz çelik – 1.4301 / UNS S30400

DIN EN ISO 9227'ye uygun olarak korozyon direnci

270 ≥ 96 saat

Boyut aralığı	genişlik x kalınlık	maksimum kapanış kuvveti
20 – 50 mm	7,0 x 0,8 mm	1850 N

Boyutlar	çap aralığı	parça numarası
Boyut 30	20 – 30 mm	27000023
Boyut 37	25 – 37 mm	27000024
Boyut 44	32 – 44 mm	27000025
Boyut 50	38 – 50 mm	27000026

WingGuard®

Yenilikçi WingGuard® özelliği alandan oldukça tasarruf sağlar ve son derece alçak bir profil tasarımı sunar.

Kelepçenin kapatılması için bant önceden belirlenmiş kapanış kuvvetini oluşturacak şekilde gerdirilir. Daha sonra iki kanat kesilerek bükülür ve tam çapı muhafaza edecek kalıcı bir ara kilit oluşturur. Sonrasında, diğer bant muhafaza kenarı ile tamamiyle hizalı bir şekilde kesilir ve artık bant geri dönüşüme alınır.

WingGuard® Kayış Kelepçesinin yay geri etkisi çok düşük, artık tutma kuvvetiyse yüksektir.

Kanatlar ve kesik kayış muhafaza kılıfıyla kaplanır ve bu şekilde kelepçede herhangi bir açık kanca veya kenar bulunmaz. Bu da çevreye (ör. hassas hava yastığı kumaşı) zarar verme riski bulunmayan bir tasarım ve kurulumla sonuçlanır.

Çalışma aralığı

WingGuard® ara kilitli tasarımı, kelepçenin çalışma aralığı dahilindeki herhangi bir çap değerinde kilitlenebilmesini sağlar.

TEKNİK VERİLER GENEL BAKIŞ

Kelepçe seçimi

WingGuard® Kayış Kelepçesi, sunulan boyutlarda tanımlanan çap aralığında herhangi bir çapta kelepçelenebilir.

Genel kelepçe yüksekliği

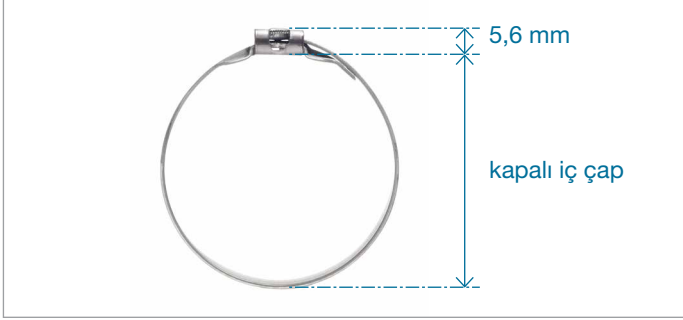
Kapalı iç çap + 5,6 mm'ye eşittir

Radyal kurulum

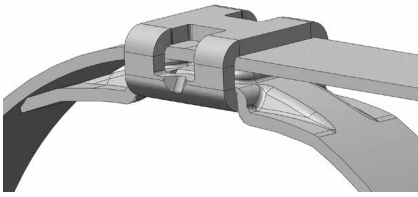
Kelepçe, radyal kurulum için manuel olarak açılabilir.

Kelepçenin gönderildiği durum

Kelepçe, aşağıdaki resimde gösterildiği gibi önceden şekillendirilmiş durumda temin edilir.

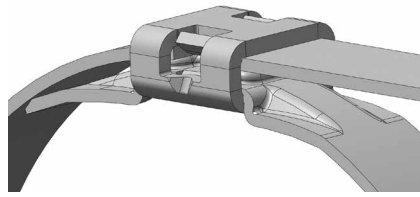


MONTAJ



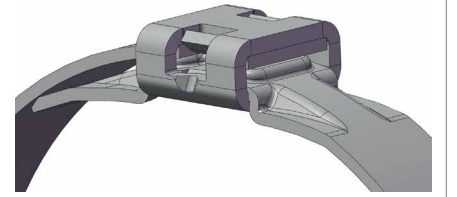
Temin edilen şekilde

Bant muhafazadan (önceden şekillendirilmiş) geçirilir.



Kapanış

Bant önceden tanımlanmış kapatma kuvvetinde gerdirilir. Kanatlar kesilir ve bükülür – kelepçe kilitlenir.



Kesme

Kalan bant, muhafazayla hizalı bir şekilde kesilir. Artık bant çıkartılır.

Montaj önerileri

Bu kelepçe, Oetiker tarafından sunulan, özel olarak tasarlanmış elektromekanik Sabitleyici Tertibat Sabit Aracı (FAST) kullanılarak takılır.

Oetiker FAST 3000 aracı, istatistiksel proses kontrol amaçları için kritik proses parametrelerinin ayarlanması, izlenmesi ve kaydedilmesi amacıyla gelişmiş bir PLC kontrol sistemiyle donatılmıştır. FAST 3000 Ethernet/IP veya Profinet sürümünde sunulmaktadır.

