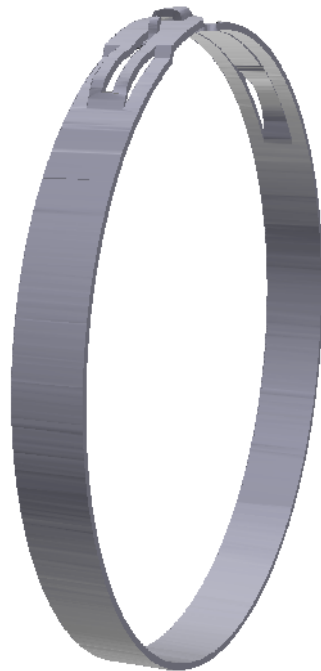


Colliers de serrage à faible encombrement ToothLock® 292

Recommandé pour l'arbre d'entraînement (soufflets de CVJ en TPE)



Caractéristiques

CrossTech® : conception à très faible encombrement, très faible balourd pour les pièces en rotation

Conception sans aspérité sur 360°
StepLess®: compression et pression de surface uniformes sur 360°

Technologie ToothLock® : taux de compression très élevés et permanents, excellente résistance à l'expansion

Montage facile et fiable : plage de diamètres étendue, montage rapide et fiable

Avantages

- Performance de serrage exceptionnelle
- Étanchéité parfaite
- Très faible encombrement
- Montage simple et fiable

VUE 3D

VUE DE DESSUS

VUE DE PROFIL

VUE DE CÔTÉ



CrossTech®



StepLess®



ToothLock®

oetiker.com