

Gyorsösszekötők

201 Acél

Ajánlott motorolaj-hűtéshez, hajtóműolaj-hűtéshez, turbófeltöltő-hűtéshez és olajellátáshoz, EGR, SCR, hátsó differenciálmű, hibrid járművek, elektromos járművel, üzemanyagcellák, valamint eBooster hűtéséhez

Előnyök

- Jobb ergonómia, kis behelyezési erő és szerszámmentes telepítés
- Kompakt helyet igényel és súlytakarékos
- Könnyen szervizelhető



ZnNi bevonatos acél: nagyobb korrózióállóság

Erőteljes anyag: a nagy szakítószilárdságért és nyomatékállóságért

Egy darabból megmunkált kialakítás: kompakt és alacsony súlyú

Szabályozott tengelyhézag: megakadályozza a mikroszivárgást

Minimális nyomásesés: optimális áramlás biztosítása

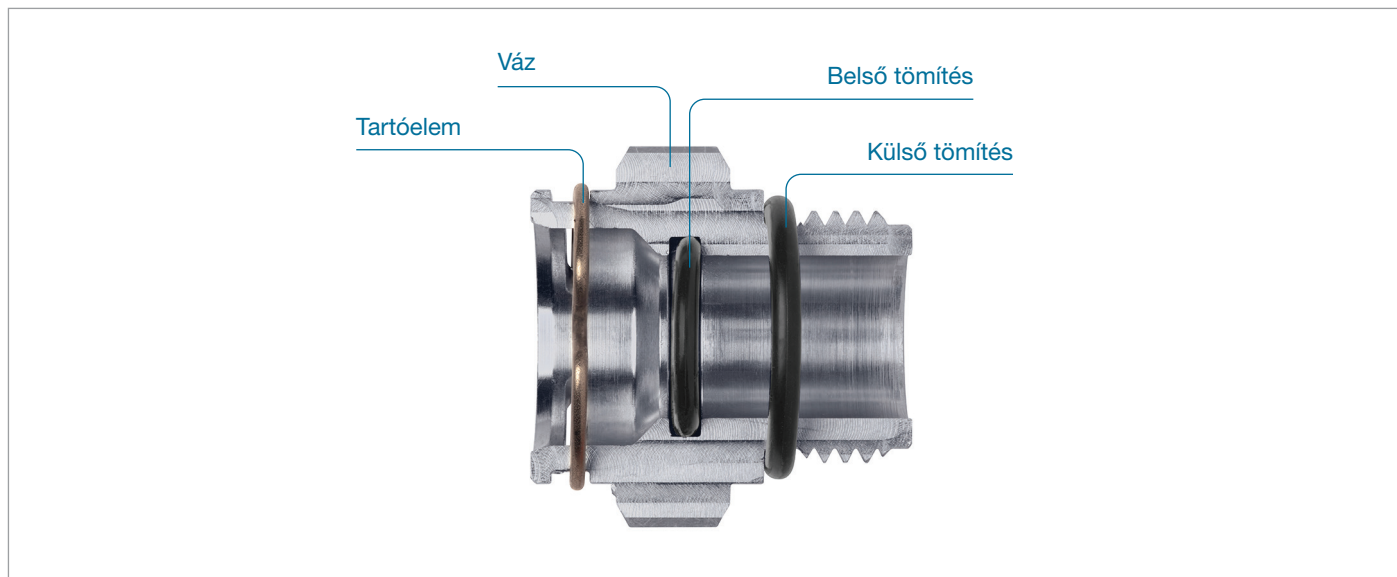
Robusztus rögzítőmechanizmus: kis behelyezési erő

Külső ISO tömítés: szivárgásgátlás a menetfelületen

Opcionális külső ragasztott tömítés: más, fém alátéteket használó csatlakozások helyettesítésére tervezve nagynyomású és magas hőmérsékletű alkalmazásokban

Belső tömítés: szivárgásgátlás a cső határfelületén

JELLEMZŐK



Gyorsösszekötők 201

TERMÉKLEÍRÁS

Az Oetiker gyorsösszekötők (QC) innovatív csatlakozási megoldást jelentenek a közegeket szállító nyomóvezetékek számára. Lehetővé teszik az összeszerelési idő és a helyigény jelentős megtakarítását, valamint a garanciák és az ismétlődő mozgásokból eredő sérülések csökkentését. A szerszám nélküli szerelésnek köszönhetően az Oetiker gyorsösszekötők optimális megoldást jelentenek számos alkalmazáshoz, és különösen alkalmasak a turbófeltöltők és motorblokkok olajvezetékeinek és / vagy hűtőfolyadék-csőveinek összekötő elemeként.

Más tömítőanyag-keverékek is rendelkezésre állnak, és a megadott keverékek a motorolaj-hűtési és hajtóműolaj-hűtési alkalmazásokban leggyakrabban használt keverékeket képviselik.

TESTRESZABÁS

A termék testreszabható a különböző alkalmazási interfészekhez való illeszkedéshez. Beleértve, de nem korlátozva a következőkre:

- Csőcsatlakozó geometriák
- Menetes interfészek
- O-gyűrű keverékek
- Szelep- vagy membrántömítési technológia
- Hatlapú és csőméretek
- Váz fém anyagai



QC fém csőcsatlakozó



QC fém membrántömítés

MŰSZAKI ADATOK ÁTTEKINTÉSE

Anyag

201 Váz: SAE 1215 szénacél
(UNS G12150, DIN W. Nr. 1.0736), ZnNi bevonat

Tartóelem: SAE rozsdamentes acél 302 (UNS S30400)

Belső és külső tömítési lehetőségek

FKM (-40 °C ... 205 °C), kiváló ózon- és hő-öregedésállóság

AEM (-40 °C ... 180 °C), olaj- és zsírálló

Ragasztott tömítés, más, fémes alátéteket használó csatlakozások helyére magas hőmérsékleti és nagynyomású alkalmazásokban

FKM (-40 °C ... 205 °C), kiváló ózon- és hő-öregedésállóság

AEM (-40 °C ... 180 °C), olaj- és zsírálló



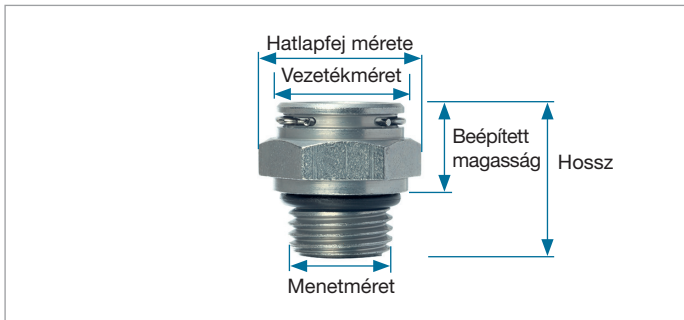
Acél gyorsösszekötő ragasztott tömítéssel

Korrózióállóság az ISO 9227 szabvány szerint

ZnNi bevonatos acél ≥ 480 óra a vörös rozsda megjelenéséig

További információért forduljon helyi Oetiker-képviselőjéhez vagy az Oetiker.com címen található weboldalunkhoz.

MŰSZAKI ADATOK



Teljes csatlakozóméretek

Vezeték- méret	Hatlapfej mérete	Külső menetméret	Teljes hossz	Beépített magasság
3/8"	3/4"	9/16-18 UNF-2A	20,33 mm	11,81 mm
1/2"	1"	3/4-16 UNF-2A	28,4 mm	17,3 mm
5/8"	1-1/2"	7/8-14 UNF-2A	30,9 mm	19,89 mm
10 mm	22 mm	M16 x 1,5-6g	26,1 mm	13,6 mm
12 mm	27 mm	M20 x 1,5-6g	28,4 mm	14,4 mm
16 mm	28 mm	M22 x 1,5-6g	34,5 mm	19,5 mm

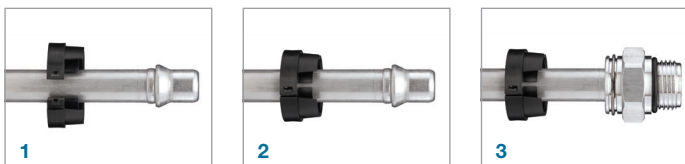
• További méretek és változatok állnak rendelkezésre

Folyamatfigyelés

A folyamatfigyelés mechanikusan történik, és a cső határozott visszahúzásával ellenőrizhető. További csatlakozás-ellenőrzési ajánlatok is elérhetők, beleértve a mechanikus, szemrevételezéses és elektronikus rögzíthető technológiával történő ellenőrzést. Látogasson el az Oetiker.com weboldalra, ha többet szeretne megtudni.

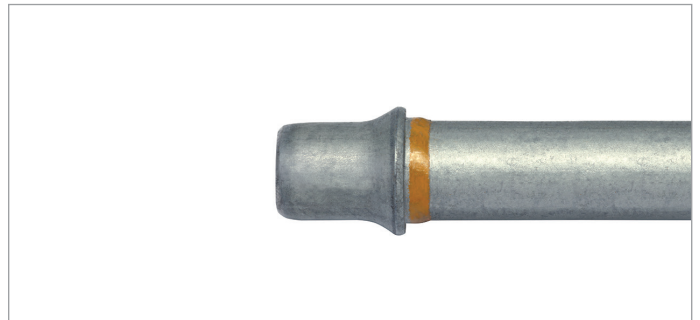
ÖSSZESZERELÉS

A csatlakozáshoz igazítsa a csövet a gyorsösszekötőhöz, miközben egyenesen a gyorsösszekötőbe nyomja. Hallani és érezni fogja a csatlakozást. Húzza határozottan hátra a csövet, hogy megbizonyosodjon a megfelelő csatlakozásról. Győződjön meg róla, hogy a cső végén lévő színes azonosító szalag el van rejtve a gyorsösszekötő szerelvényben. Pattintsa rá az opcionális zárásbiztosító fedelet a csőre, és csúsztassa azt felfelé az összekötőre való rögzítéshez.



A leválasztáshoz vegye le a zárásbiztosító fedelet, vagy helyezze a leválasztó szerszámot a csőre úgy, hogy az ujjak a csatlakozó felé nézzenek. Csúsztassa végig a leválasztó szerszámot a csövön, és rögzítse a tartóelemet. Forgassa el a leválasztó szerszámot 60 fokban, hogy kinyissa a tartóelemet. Miközben az összekötőhöz tartja a leválasztó szerszámot, húzza hátra az összekötőt az eltávolításhoz. A részletes gyorsösszekötő összeszerelési/szét szerelési utasításokért látogasson el az Oetiker.com weboldalra.

OETIKER CSŐVÉGFORMA



Az Oetiker gyorsösszekötők csak akkor minősülnek megfelelőnek, ha azokat az Oetiker specifikáció szerinti csővégformákkal párosítják. Ez a specifikáció az Oetiker által ellenőrzött, és kérésre rendelkezésre áll.

Az Oetiker mérnöki és minőségügyi csapatai rendelkezésre állnak, hogy támogassák a csővégformák minősített beszállítóit. Ajánlott végformájú szerszámok és csőszállítók állnak rendelkezésre.

TELJESÍTMÉNY

Üzemi nyomás

A megengedett üzemi nyomás közvetlenül függ a használt O-gyűrűtől, a hőmérséklettől, és az „apa” komponens minőségétől. Ezt mindig az alkalmazáshoz kapcsolódóan kell meghatározni.

Vezeték- méret	Szakító- szilárdság	Kidurranás	Korrózió
8 mm	2,6 kN	≥ 11 MPa*	480 óra a vörös rozsdá megjelenéséig
10 mm	4,3 kN	≥ 11 MPa*	480 óra a vörös rozsdá megjelenéséig
12 mm	7,4 kN	≥ 11 MPa*	480 óra a vörös rozsdá megjelenéséig

* 11 MPa nyomásig tesztelték meghibásodás nélkül

VÁLASZTHATÓ TARTOZÉKOK

Szállítási csatlakozódugó – polipropilén (alapértelmezett), celcon (a jobb tisztaság érdekében)

Zárásbiztosító fedél – legfeljebb 250 °C (fekete, fehér)

Nagy szilárdságú tartóelem – 17-7 elektropolírozott (UNS S17700)

Leválasztó szerszám (műanyag)

Kérésre egyéni gyorsösszekötő-csomagolás is elérhető



Szállítási csatlakozódugó, zárásbiztosító fedél és leválasztó szerszám