

Colliers de serrage à faible encombrement StepLess® sans aspérité 192

Recommandés pour les applications automobiles et industrielles



Élément à tolérance unique



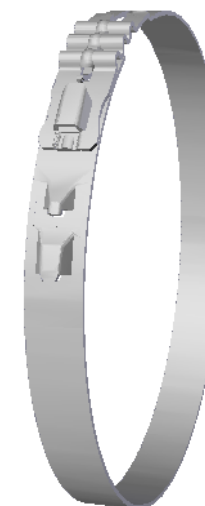
VUE 3D

VUE DE DESSUS

VUE DE PROFIL

VUE DE CÔTÉ

Élément à tolérance triple



VUE 3D

VUE DE DESSUS

VUE DE PROFIL

VUE DE CÔTÉ

Caractéristiques

Éléments compensateurs de tolérance : absorbent les variations de tolérances des composants

Conception StepLess® sans aspérité sur 360° : compression et pression de surface uniforme sur 360°

Hauteur réduite : encombrement minimum et faible balourd sur les pièces en rotation

Nouveau design du crochet de tension : installation simple et rapide, force radiale élevée

Avantages

- Faible encombrement
- Excellente performance d'étanchéité
- Compensation des tolérances des composants
- Installation simple et rapide



StepLess®

oetiker.com