

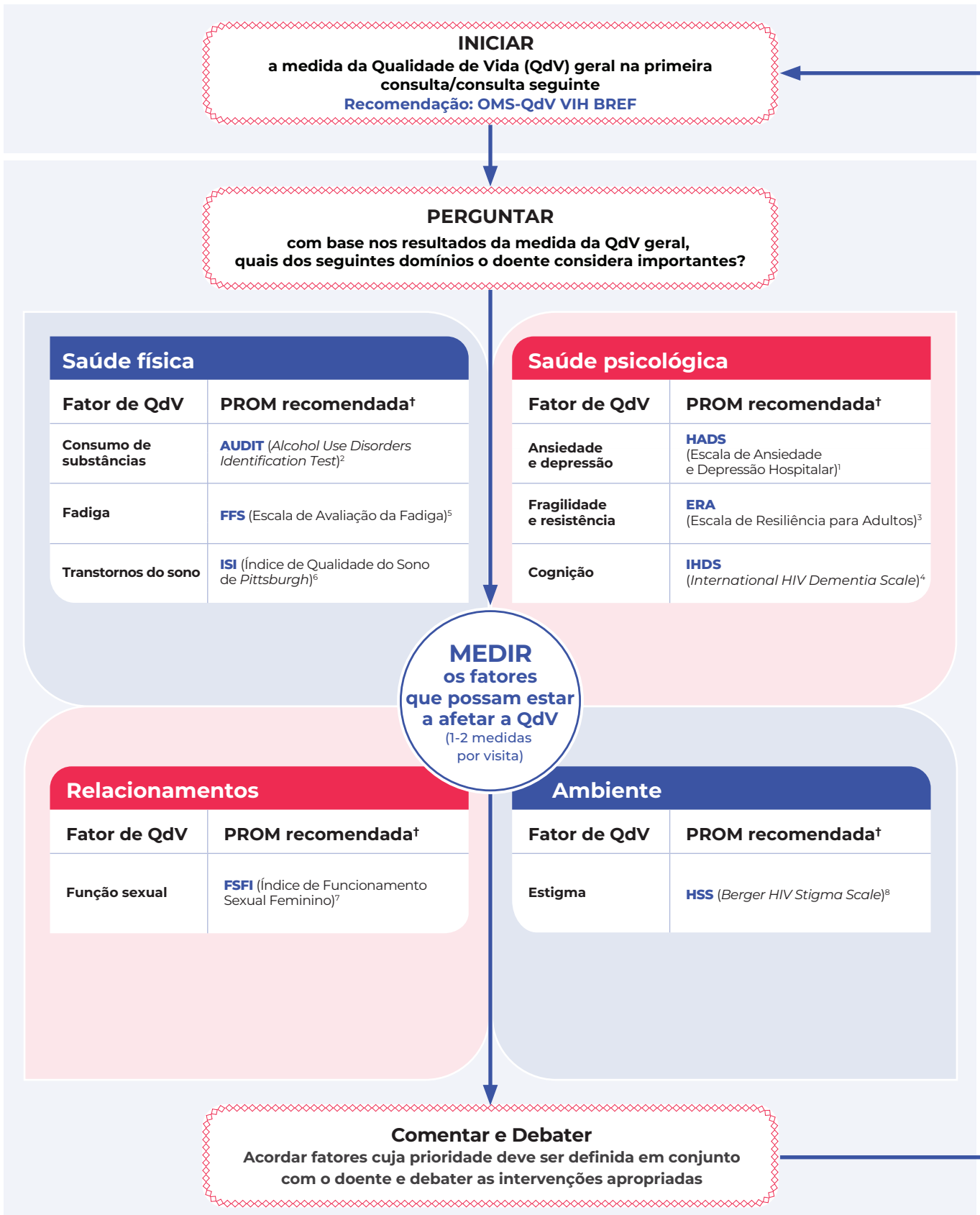
# O sistema PERGUNTAR E MEDIR

Utilizar as Medidas dos Resultados Reportados pelos Doentes (PROM) para alcançar uma Vida Saudável com o VIH\*

ZOOM OUT:  
Avaliação geral da QdV

ZOOM IN:  
Avaliação detalhada dos fatores que influenciam a QdV

CICLO CONTÍNUO PERGUNTAR E MEDIR CONTÍNUO RECOMENDADO para monitorizar a eficácia das intervenções selecionadas com vista a melhorar a QdV



\* Este é um material suplementar baseado na publicação completa do *Steering Committee* da Moving Fourth intitulada "Ask & Measure: A Practical Step towards Healthy Living with HIV". Neste sentido, este material destina-se a ser utilizado em conjunto com o conteúdo completo da publicação. Consulte a publicação completa para obter mais pormenores sobre os princípios utilizados nesta proposta de Sistema Perguntar e Medir. †Estas recomendações são feitas como parte do objetivo do *Steering Committee* de fornecer orientações práticas para o Sistema Perguntar e Medir. As PROM foram escolhidas a partir de uma auditoria às PROM existentes disponíveis no domínio público, bem como às PROM conhecidas dos Membros do *Steering Committee* com base na sua própria experiência clínica. Como parte do processo de seleção de recomendações, as PROM foram avaliadas e classificadas de acordo com três critérios-chave – Facilidade de Utilização, Validação e Disponibilidade. Como acontece em todos os processos de investigação e revisão, embora tenham sido enviados todos os esforços no sentido de incluir todas as PROM disponíveis no âmbito de cada fator, podem ter sido excluídas do processo as PROM que não são amplamente utilizadas e não estão prontamente disponíveis. 1. [https://www.reuma.pt/docs/HADS\\_PT.pdf](https://www.reuma.pt/docs/HADS_PT.pdf); 2. <https://patient.info/doctor/alcohol-use-disorders-identification-test-audit>; 3. <https://repositorio.ispa.pt/bitstream/10400.12/7712/2/Psicologia%20USP%2c%2023%20%282%29%2c%20417-433%20%28por%29.pdf>; 4. <https://www.hiv.uw.edu/page/mental-health-screening/ihsds>; 5. [https://www.wasog.org/dynamic/media/78/documents/Questionnaires/FAS\\_Portugese\\_PDF.pdf](https://www.wasog.org/dynamic/media/78/documents/Questionnaires/FAS_Portugese_PDF.pdf); 6. <https://ics.lisboa.ucp.pt/system/files/assets/files/instrucoes-psqj-pt.pdf>; 7. <https://repositorio.ispa.pt/bitstream/10400.12/1260/1/LP%207%281%29%2033-44.pdf>; 8. [https://elcentro.sonhs.miami.edu/research/measures-library/hss/HIVSS\\_Items\\_Eng\\_Spa.pdf](https://elcentro.sonhs.miami.edu/research/measures-library/hss/HIVSS_Items_Eng_Spa.pdf).