

## Skilmálar fyrir P2 Premium Bílastæði á Keflavíkurflugvelli

1. Þjónusta samkvæmt skilmálum þessum felst í veitingu takmarkaðrar aðgangsheimildar að afmörkuðu bílastæðasvæði á athafnasvæði Keflavíkurflugvallar fyrir lögaðila sem stunda atvinnurekstur eða þjónustu á eða í tengslum við flugvallarsvæðið. Aðgangsheimildin er veitt í þeim tilgangi að auðvelda rekstrartengdar ferðir og afgreiðslu starfsmanna, viðskiptavina eða annarra aðila sem tengjast starfsemi viðkomandi lögaðila.  
  
Þjónustan er eingöngu ætluð lögaðilum. Einstaklingar geta ekki sótt um eða fengið aðgangsheimild samkvæmt skilmálum þessum nema fyrir hönd lögaðila.
2. Hámarksdvalartími á bílastæðasvæðinu er tíu (10) klukkustundir í senn. Óheimilt er að hafa bifreið í stæði umfram þann tíma nema með skriflegu samþykki rekstraraðila.
3. Sótt er um aðgangsheimild að bílastæðinu á <https://www.kefairport.is/fyrirtaekid/umsoknir>. Gert er ráð fyrir 2-3 daga afgreiðslutíma frá því að umsókn berst.
4. Með „litlum bílum“ samkvæmt skilmálum þessum er átt við farþegabifreiðar sem skráðar eru fyrir einn (1) til sjö (7) farþega.
5. Með „stórum bílum“ samkvæmt skilmálum þessum er átt við farþegabifreiðar sem skráðar eru fyrir átta (8) til fjórtán (14) farþega.
6. Óheimilt er að aka inn á svæðið eða leggja þar bifreiðum sem eru stærri eða ætlaðar fyrir fleiri farþega en tilgreint er í 2. og 3. tölul. hér að framan, nema með sérstöku leyfi rekstraraðila.
7. KEF Parking áskilur sér rétt til að breyta verðskrá og gjaldtöku án fyrirvara. Breytingar teljast hafa tekið gildi við birtingu uppfærðrar verðskrár á vefsíðu félagsins.
8. Aðgangsheimild samkvæmt skilmálum þessum nær eingöngu til þeirra bílastæða sem sérstaklega eru afmörkuð og sýnd á yfirlitsmynd sem birt er af rekstraraðila. Óheimilt er að leggja bifreið í öðrum stæðum en þeim sem þannig eru tilgreind. Brot gegn þessu ákvæði getur leitt til álagningar stöðubrotsgjalds eða annars gjalds að fjárhæð allt að kr. 15.000.
9. Aðgangur að svæðinu er háður gildri aðgangsheimild og er óheimilt að aka inn á svæðið án slíkrar heimildar. Aðgangur að svæðinu er veittur í

# KEF

þrjá mánuði í senn og er gerð krafa á að viðkomandi lögaðili sé í skilum við Isavia ohf.

10. Verði notandi uppvís að broti gegn skilmálum þessum áskilur Kef Parking sér rétt til að synja viðkomandi um aðgang að svæðinu í framtíðinni, leggja á viðeigandi gjöld samkvæmt gildandi verðskrá eða grípa til annarra lögmætra úrræða eftir því sem tilefni gefur til.

11. Um notkun bílastæðanna og þjónustuna að öðru leyti gilda almennir skilmálar KEF Parking.

## Verðskrá:

Dvalartími	Litlir bílar*	Stórir bílar**
1 klst.	kr. 1.250	kr. 3.500
2 klst.	kr. 2.500	kr. 5.800
3 klst.	kr. 3.000	kr. 9.700
4 klst.	kr. 3.500	kr. 12.600
5 klst.	kr. 4.250	kr. 15.500
6 klst.	kr. 5.000	kr. 20.000
7 klst.	kr. 5.750	kr. 22.500
8 klst.	kr. 6.500	kr. 25.000
9 klst.	kr. 7.250	kr. 27.100
10 klst.	kr. 8.000	kr. 29.000

Gjald er innheimt fyrir hverja hafna klukkustund.

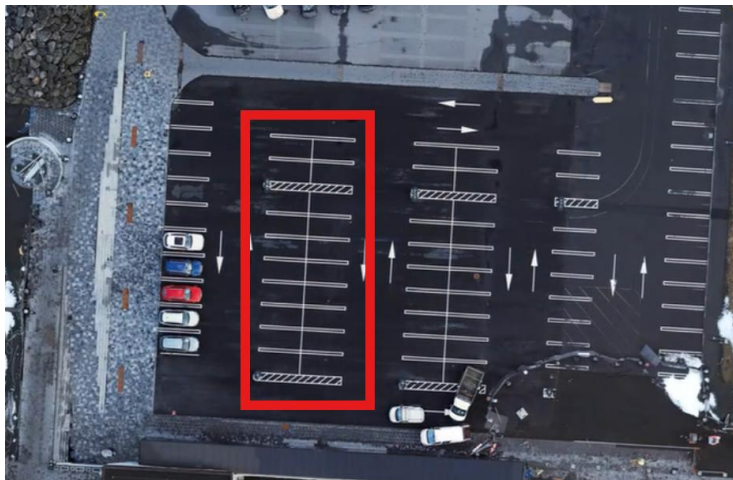
Verðskráin miðast við stærð bifreiðar í ökutækjaskrá. Verðið miðast ekki við fjölda raunfarþega í hverri ferð.

\* Litlir bílar: Farþegabifreiðar skráðar fyrir 1–7 farþega.

\*\* Stórir bílar: Farþegabifreiðar skráðar fyrir 8–14 farþega.

KEF

**Yfirlitsmynd af bílastæðum**



Skilmálar þessir gilda frá 11. Júní 2026