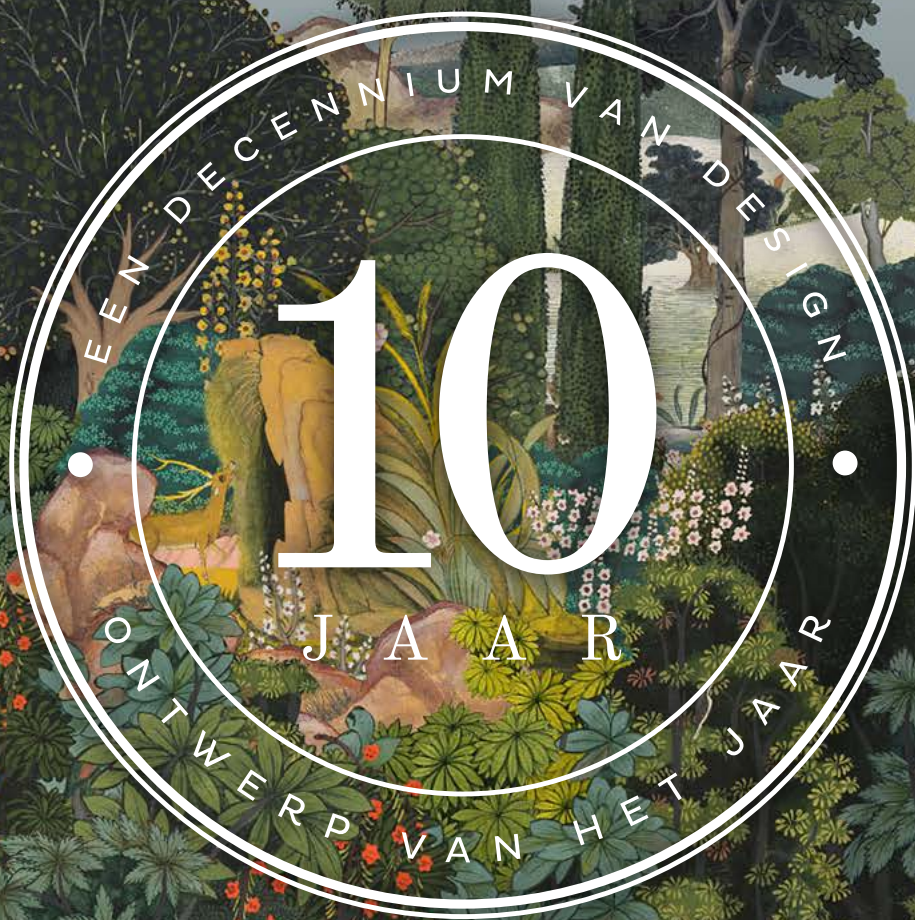


Loving

SEPTEMBER OKTOBER 2023 • *Uitgave 33*

HOME



Speciale EDITIE



NEW EDEN FOTOBEBANG OP MAAT GEMAAKT *perfect te combineren met*
OPULENCE EMERALD GORDIJNEN

Trend TALK

“Onze Utopia trend symboliseert de behoefte om een rustige en uitnodigende ruimte te creëren voor jezelf en anderen.”

MARYANNE / HOOFD VAN DESIGN



In deze speciale editie van Loving Home lichten we New Eden uit, ons ontwerp van het jaar 2024. Bij het creëren van ons Design van het Jaar wilden we echt de nadruk leggen op de noodzaak om een rustige en uitnodigende ruimte te creëren voor jezelf en anderen. We wilden de helende en verfrissende kwaliteiten van de natuur benadrukken en de noodzaak om rust te creëren en de tijd te nemen om te relaxen in deze drukke wereld.

Als we vooruitkijken met de planeet in gedachten begint onze manier van denken te veranderen en vormen we diepere verbindingen met de natuur. Tuinen zijn een verlengstuk van de keuken geworden, brengen het buitenleven naar binnen en creëren een essentiële plek om te genieten. Met de krachtige gezondheidsvoordelen van biofilie en ‘forest bathing’ hebben we de essentie hiervan vastgelegd in New Eden, zodat je natuurlijke ruimtes binnenshuis kunt creëren en een uitnodigende omgeving creëert voor je gasten.

Viridis, onze kleur van het jaar 2024, is de perfecte kleurpartner voor het New Eden ontwerp, omdat het een rustgevend

effect creëert met tonen voor een nieuw begin, perfect voor gezelligheid. Toen we deze kleur kozen, wilden we het thema van de Utopia-trend voortzetten en onderzochten we de kleurenpsychologie en de tinten die rust en vrede brengen. Viridis, een rustgevende midden groene tint weerspiegelt harmonie en stabiliteit, wat een ontspannende sfeer en nieuwe energie geeft. Viridis is de kleur van groei en gezondheid, die de natuur weerspiegelt en vernieuwing en levendigheid uitdrukt. Het roept een gevoel op van rijkdom en een overuloedige omgeving, terwijl het ook een rustgevend en veilig gevoel geeft. We zien onze huizen als een veilige omgeving, een plek om tijd door te brengen met familie en vrienden, en dit is de perfecte tint om een gasturij kleurenpalet te creëren.

Mis ook niet onze nieuwe herfst- en winterontwerpen, ons gesprek met terrariumkenners ‘The Botanical Boys’ en onze heerlijke recepten, waaronder een speciale Viridis Pasta pesto en de dorstlessende Forbidden Fruit-cocktail!

We hopen dat je deze uitgave met net zoveel plezier leest, als wij met het maken ervan.

In deze
UITGAVE

TREND TALK	3
ONTWERP & KLEUR VAN HET JAAR 2024	6
<i>Shop de Looks</i>	12
<i>In de schijnwerpers: VIRIDIS</i>	18
EEN DECENNIUM VAN ONTWERPEN	22
<i>Ontmoet de BOTANICAL BOYS</i>	24
HERFST EN WINTER ~ <i>Nieuw!</i>	26
HET RECEPT VOOR LIEFDE	36
DECOREER PLAYLIST	38
HOUD VAN JE HUIS	39



AQUARIUM LUSH ROMAN VOUWGORDIJN
MODERN LUXURY INTERIORS (US)



SERENDIPITY GREENHOUSE FOTOBEBANG OP MAAT GEMAAKT
PA MEDIA (UK)



In The Press

EMPRESS GRASSCLOTH TEAL BEHANG
25 BEAUTIFUL HOMES (UK)



ENCHANTED VALE EMERALD FOTOBEBANG
OP MAAT GEMAAKT LIBELLE (NL)

**IN DE
MEDIA**

Lees alles over ons!

Wij doen niets liever dan bladeren in de beste
interieurbladen en inspiratie opdoen!
Van ons perfect afgestemde behang en verf tot
ons prachtige fotobehang, we hebben
voor ieder wat wils!



CONGO NIGHTFALL FOTOBEBANG OP MAAT GEMAAKT
GROENER WONEN (NL)



We lichten
NEW EDEN *uit*
Het ontwerp van het jaar 2024

NEW EDEN FOTOBEBANG OP MAAT GEMAAKT *perfect te combineren met* **OPULENCE EMERALD GORDIJNEN**

Welkom in een New Eden, met trots ons ontwerp van het jaar voor 2024. Dit indrukwekkende boslandschap zit vol verborgen schatten van kleur. Deze kleuren komen terug in het ontwerp met gele, oranje en roze tinten die de smaragdgroene boomkruinen complementeren. Het ontwerp is verkrijgbaar als behang, op maat gemaakte raamdecoratie en als een op maat gemaakt fotobehang. Dit ontwerp transformeert elke kamer en is perfect te combineren met onze kleur van het jaar, Viridis, of met onze Adeline verf voor een sfeervollere uitstraling.

Dit jaar vieren we een Decennium van Ontwerpen, met het 2024 ontwerp die ons 10e ontwerp van het jaar markeert. Terwijl we terugblikken op de afgelopen tien jaar, zoeken we naar de momenten die ons dierbaar zijn. Met dat in gedachten heeft de interne ontwerpstudio zich gericht op onze 'Utopia'-trend. Deze trend creëert een utopische ruimte geleid door een ontwerp dat gastvrijheid en acceptatie stimuleert voor iedereen die het huis binnenkomt. Dit is geïnspireerd op de Japanse kunst van Omotenashi, waarin 'bewuste gastvrijheid' centraal staat; zorgen voor gasten zonder verwachtingen of tegenprestaties. Het Ontwerp van het Jaar is gemaakt om een gastvrije sfeer te bieden en uiteindelijk de perfecte sfeer in huis te creëren.



NEW EDEN BEHANG *perfect te combineren met VIRIDIS VERF*



NEW EDEN BEHANG *perfect te combineren met* **ADELINE VERF**

“We wilden echt de behoefte benadrukken om een rustige en uitnodigende ruimte voor jezelf en anderen te creëren en onze Utopia trend is de weerspiegeling hiervan,” legt Maryanne Cartwright, Hoofd van Design bij Graham & Brown, uit. “Nu we vooruitkijken met de planeet in ons achterhoofd, begint onze manier van denken te veranderen en vormen we een diepere band met de natuur. De tuin is een verlengstuk van de keuken geworden, brengt het buitenleven naar binnen en creëert een essentiële plek om je te vermaken. Met de krachtige gezondheidsvoordelen van biofilie en ‘forest bathing’ hebben we de essentie hiervan vastgelegd in New Eden, zodat je natuurlijke ruimtes binnenshuis kunt creëren en een uitnodigende omgeving creëert voor je gasten.”

Het levendige handgeschilderde ontwerp heeft een variatie aan weelderige loofbomen, wuivende bloemenstruiken en zit vol met flora en fauna, afgewisseld met exotische vogels en rotsachtig terrein. Het overwegend groene palet komt tot leven met levendige kleuren in de vorm van bloesems en uitbundige bloemen. De kleuren zijn vriendelijk en verwelkomend, waardoor een neutraal en liefdevol element ontstaat dat ook gedurfd en creatief kan zijn. De diepe groene tinten brengen diepte in het ontwerp, terwijl het gebruik van gouden, blauwe en roestige tinten een speels vleugje kleur toevoegt.

Nu de krachtige gezondheidsvoordelen van biofilie en ‘forest bathing’ steeds duidelijker worden, hebben we deze essentie in het ontwerp vastgelegd om die helende gevoelens in onze huizen te verwelkomen. Viridis is de perfecte kleurenpartner omdat het zo’n rustgevend effect creëert met tonen van een frisse start – perfect voor gezelligheid.



BEHANG
New Eden Emerald
grahambrown.com

SPIEGEL
Habitat Asymmetric Wall Mirror
habitat.co.uk

SHOP *de* LOOK LUSH LIVING ROOM

~ NEW EDEN ~



ADELINE
grahambrown.com

BIJZETTAFELTJE
Emil Round Side Table
cultfurniture.com



FAUTEUIL
Hampstead White Boucle Curved Armchair
daals.co.uk





STOEL

Bergen Scandinavian Oak Dining Chair

thefurnshop.co.uk



BEHANG

New Eden Emerald

grahambrown.com

SHOP *de* LOOK
BOTANISCHE BADKAMER

~ NEW EDEN ~



ADELINE
grahambrown.com



PLANTENPOT

Charlie Plant Pot - Grey Washed

hortology.co.uk

OPBERGMANDEN

Set of 2 Plastic Wicker Storage Baskets

next.co.uk



TEXTIEL

New Eden Emerald
grahambrown.com





BEHANG
New Eden Emerald
grahambrown.com



LAMP
*Habitat Bobby Metal Desk
Lamp - Black*
habitat.co.uk



SHOP *de* LOOK

HOME OFFICE HAVEN

~ NEW EDEN ~

STOEL
*Beech Wood Dining Chairs,
Walnut and Black*
daals.co.uk



BUREAU
*Talia Wooden Desk in
Dark Brown*
housebeautiful.co.uk



TEXTIEL
New Eden Emerald
grahambrown.com



IN DE SCHIJNWERPERS

VIRIDIS

KLEUR VAN HET JAAR

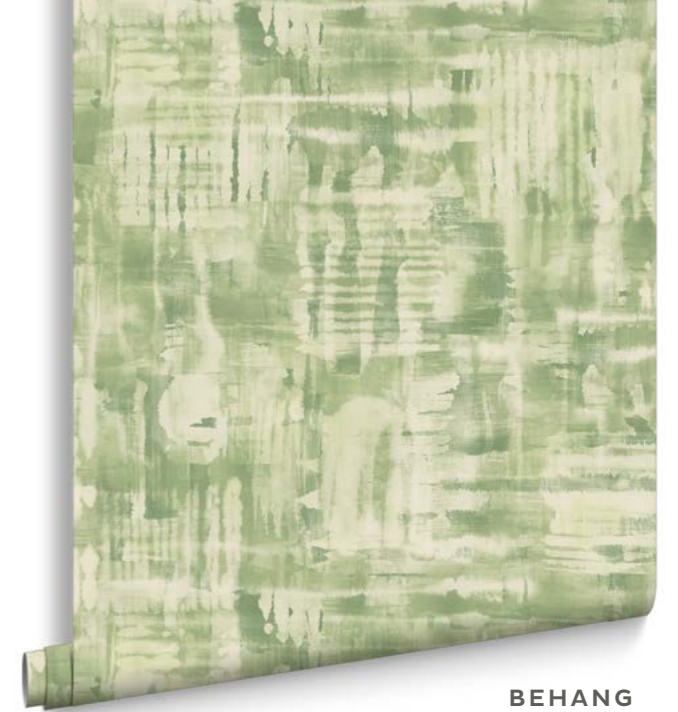


Een prachtige gedempte groene kleur, de Kleur van het Jaar 2024 is zorgvuldig samengesteld om een warme en uitnodigende ruimte te creëren, die een rustgevende sfeer biedt voor haar gasten. Viridis is een complexe maar flexibele tint, die diepte toevoegt aan een ruimte en de grenzen tussen buiten en binnen doet vervagen. Het is een natuurlijke en opbeurende tint die een inventief alternatief biedt voor de grijze interieurschema's.

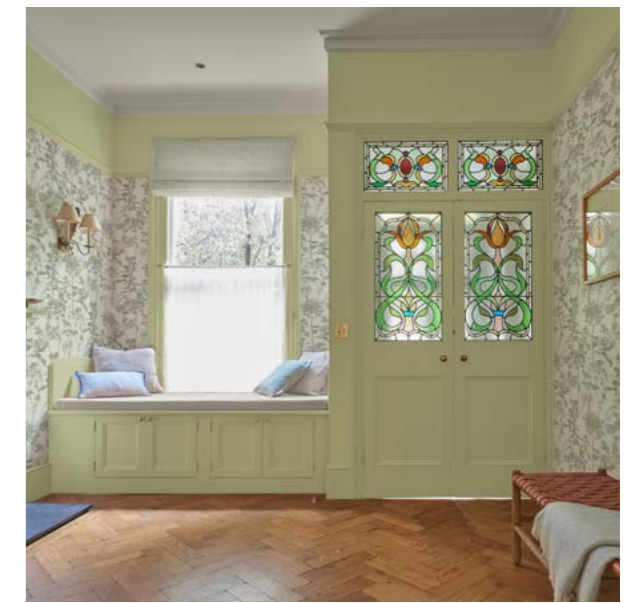
Viridis is de perfecte weerspiegeling van de vruchtbare groene heuvels om ons heen. Het kan worden gebruikt in kleine gezellige ruimtes om een rustgevend effect te creëren of in grotere ruimtes om de ruimte te transformeren in een verfijnde maar ontspannende omgeving. Het is vooral perfect voor de ontspanningsruimte en entree hallen en ruimtes waar buiten en binnen elkaar ontmoeten.



GORDIJNEN
Wallace Nude
grahambrown.com



BEHANG
Reecho Green
grahambrown.com



BEHANG
Esther Sage
grahambrown.com



TEXTIEL
Viridis Plain
grahambrown.com





2015 NORTHERN ROSE



2016 MARBLED



2017 REFLECTIONS



2018 PIERRE & PENELOPE



2019 TORI & TIRU



2020 BLOOMSBURY & ADELIN



2021 TIMEPIECE & EPOCH



2022 RESTORE & BREATHE



2023 FLORENZIA & ALIZARIN



2024 NEW EDEN & VIRIDIS



Het vieren van een DECENNIUM VAN ONTWERPEN

Dit jaar markeren we ons 10e Ontwerp van het Jaar en nemen we de tijd om na te denken over een decennium van ontwerpen.

2015 markeerde het begin van onze jaarlijkse traditie met ons eerste ontwerp van het jaar, Northern Rose. Dit elegante ontwerp heeft een typisch Britse charme met klassieke bloemen en een roze en blauw kleurenpalet. Ons volgende ontwerp van het jaar, Marble was helemaal in de trend van 2016, met een eigentijdse marmeren textuur en een diep stemmig kleurenpalet. Reflections was ons ontwerp van het jaar 2017. Dit geometrische ontwerp heeft het roségoud en millennial roze dat dit tijdperk definieerden.

Ons Ontwerp van het Jaar 2018 Pierre Pink is een vrouwelijke bloem met meer hints van gedempt roze en een vleugje metallic goud op de achtergrond. Tori Teal markeert het einde van de jaren van 2010 als ons Ontwerp van het Jaar 2019. Dit delicate bloemenontwerp is nog steeds tijdloos met een klassiek groenblauw kleurenpalet en elegante vogels.

In het jaar van de pandemie bracht ons Design of the Year 2020 Bloomsbury Neo Mint de broodnodige vrolijkheid en optimisme in onze huizen. Een vleurig ontwerp met pastelkleurige bloemen en elegante vlinders. 2021 was het jaar van onze 75e verjaardag en dit hebben we gevierd met Timepiece Amethyst. Dit ontwerp bevat archiefbloemen met een geometrische twist in een koninklijk pruimkleurig palet.

Na een chaotisch begin van het decennium was Restore Midnight het perfecte ontwerp om een rustgevende omgeving te creëren met silhouetten van de natuur. Vorig jaar maakten we van een oud archiefontwerp een nieuw ontwerp, wat perfect past bij de moderne woningen van nu. Florenzia Dusk is een klassieke bloem die het afgelopen jaar indruk heeft gemaakt.

Na een decennium van ontwerpen lichten we nu New Eden uit, Het Ontwerp van het Jaar 2024. Dit ontwerp vat de trends van het komende jaar samen en representeert groei en een nieuw begin.



In gesprek met **THE BOTANICAL BOYS** *Oprichters Darren Henderson en Ben Nel*

WAAR IS DIT IDEE VANDAAN GEKOMEN?

Het begon als een hobby, het bouwen van vissenkomterrariums met vetplanten rond een kleine eettafel. Het is zo'n leuke manier om tijd door te brengen - het vormen van een minilandschap en het maken van kleine tafereel om ons te herinneren aan onze vakanties naar Zuid-Afrika. Het werd een manier om op iets creatiefs te focussen na een lange dag op onze 9-5 kantoorbanen.

Darren nam er een paar mee naar zijn kantoor om zijn bureau aan te kleden en zijn collega's begonnen ernaar te vragen. We zijn lid geworden van een online onderwijsplatform, we stelden een lesplan samen en we begonnen boekingsaanvragen te krijgen. 6 jaar later geven we nog steeds les in dit fascinerende onderwerp en helpen we duizenden mensen in de stad in aanraking te brengen met de natuur.

WAT IS DE GROOTSTE OBSTAKEL DIE JULLIE OVERWONNEN HEBBEN?

Het openen van onze eerste winkel in Kings Cross was een eng vooruitzicht - waarbij wij onze lessen van de eettafel thuis naar een openbare ruimte verplaatsten. We hebben ook veel distributieketen en netwerken over de hele wereld opgebouwd om unieke oude vondsten in ons assortiment op te nemen, wat in veel opzichten een enorme hindernis was. Mede door het navigeren van het hele proces van verzamelen tot verzending en opslagoplossingen.

Het belangrijkste dat we hebben geleerd bij het overwinnen van nieuwe uitdagingen is het belang van het opbouwen van sterke relaties met je keten en de mensen om je heen.

WELKE WELZIJN- EN GEZONDHEIDSVORDELEN HEBBEN TERRARIUMS?

Het bouwen van terrariums en het planten van levende planten heeft enorme voordelen voor het welzijn. De terrariumervaring stimuleert concentratie en creatief denken. Onze beplantingslessen helpen mensen om te leren hoe ze planten moeten verzorgen, wat weer vertrouwen en kennis geeft als ze overwegen om planten te kopen.

Een terrarium heeft visuele aantrekkingskracht en de schoonheid van planten in afgesloten bakken is altijd een geweldig gespreksonderwerp. Ons team produceert een uitgebreid assortiment terrariumlandschappen en gestileerde planten in oude vintage potten in onze winkel in Kings Cross om je huis op een prachtige manier te stylen.

WAAROM Zouden mensen de natuur in huis moeten halen?

Als we de natuur om ons heen hebben, heeft dat veel positieve effecten op onze geestelijke gezondheid. Daarnaast hebben onze op maat gemaakte potten een bijzondere visuele impact op het aanzien van een interieur.

Planten zorgen voor zuurstof en luchtzuiverende kwaliteiten die geweldig zijn om onze lucht schoon te houden, zoals de Sansevieria plant, een van NASA's top tien gekozen planten voor luchtzuiverende kwaliteiten. Het onderhouden en voeden van je planten heeft ook veel positieve voordelen voor ons wanneer we ze zien opbloeien in onze huizen.

WAAR HALEN JULLIE JE INSPIRATIE VANDAAN?

We halen plantinspiratie uit onze reizen door Afrika en we kopen planten waar we van houden in bij Britse en Europese kwekers. We maken gebruik van oude voorwerpen uit de hele wereld en hergebruiken ze door ze te combineren met sculpturale planten. Onze styling service brengt mensen in contact met onze unieke ontwerpen die perfect passen bij moderne interieurontwerpen. We gebruiken bijvoorbeeld 200 jaar oude houten vijzels uit landelijke delen van Azië en combineren ze met een culturele beplanting.

VERTEL ONS EENS IETS OVER HET PROCES VAN HET MAKEN EN DE VERZORGING VAN TERRARIUMS.

Een terrarium is een zelfvoorzienend ecosysteem dat verschillende lagen van organisch materiaal nodig heeft om de natuurlijke cyclus op gang te helpen. We gebruiken bijvoorbeeld kleine kleikorrels als basislaag, die als de zo belangrijke luchtzak drainerende laag in het glazen terrarium dient. Elke laag heeft een doel voordat de planten worden geplaatst. We hebben onlangs op maat gemaakte terrariumpakketten ontwikkeld met een zelfstudiegids.

Een deel van onze kennis heeft ertoe geleid dat we onze eigen op maat gemaakte substraatmix (terrariumaarde) hebben gemaakt, die we zelf mengen om de meest duurzame omgeving voor de planten te creëren. Onze kits, gelanceerd als een manier om mensen thuis in contact te brengen met de natuur, zijn gemaakt van gerecycled karton en onze etikettering maakt gebruik van plantaardige inkt.

Om meer te weten te komen over The Botanical Boys workshops en thuis kits, bezoek WWW.BOTANICALBOYS.COM



Nieuw voor de **HERFST EN WINTER**

De herfst-wintercollectie van dit jaar combineert gezellige kleurenpaletten van rijk blauw, wijnrood en zacht neutrale tinten, met opvallende ontwerpen geïnspireerd op de schoonheid van de natuur. Van dramatische bossen tot verleidelijke koraalriffen, elk ontwerp creëert een showstopping look in je huis die perfect is om gasten te ontvangen tijdens de koelere maanden en feestdagen.

Ons Norse Forest Navy ontwerp is het perfecte sfeervolle blauw ontwerp om een comfortabele, knusse plek te creëren om je in te verschuilen tijdens druilerige winterdagen. Met silhouetten van torenhoge dennenbomen en een mistig blauw kleurenpalet, werkt dit ontwerp perfect in combinatie met onze favoriete Rhapsody blauw en houtskool grijze accessoires.

NORSE FOREST NAVY BEHANG *perfect te combineren met* **RHAPSODY VERF**



BEHANG
Esther Stone
grahambrown.com

NACHTKASTJE
Aubrey 2 Drawer Bedside Table
featherandblack.com

SHOP *de* LOOK ESTHER STONE

~ HERFST EN WINTER ~



FAUTEUIL
Collection Luxe Benji
Armchair
next.co.uk



GORDIJNEN
Reecho Neutral
grahambrown.com



DEKEN
Charcoal and Silver Grey Herringbone Throw
thebritishblanketcompany.com





SALIX LEAVES NAVY BEHANG *perfect te combineren met* **BREATHE VERF**



LAMPENKAP

Rico 2 Tier Large Easy Fit Shade

next.co.uk



BEHANG

Ambire Neutral

grahambrown.com

SHOP *de* LOOK
AMBIRE NEUTRAL

~ HERFST EN WINTER ~



SAMANTHA

grahambrown.com



DEKEN

Classic Throw, Coffee

elvang.co.uk

HOOFDBORD

Koli Home Avon Upholstered Headboard, Linen Look Beige

johnlewis.com

GORDIJNEN

Opulence Champagne

grahambrown.com





“De collectie combineert knusse kleurenpaletten van rijke blauwtinten, wijnrood en zachte neutrale tinten, met opvallende ontwerpen geïnspireerd door de schoonheid van de natuur.”

Voor een slaapkamer waar je echt tot rust kunt komen tijdens de langere avonden, raden we je aan je muren op te fleuren met ons Esther Stone ontwerp. Met een zacht beige kleurenpalet en silhouetten van wilde bloemen werkt dit ontwerp prachtig in combinatie met andere neutrale kleuren - we raden onze Reecho Neutral gordijnen aan voor de perfect gecombineerde look.

Met een klassiek marineblauw kleurenpalet en sierlijke blaadjes is ons Salix Leaves Navy behang een tijdloos ontwerp. We houden ervan dit ontwerp te gebruiken met lambrisering en bijpassende blauwe interieurstukken in een woonkamer.

Met elegante, glouvende metallic details en een zacht beige kleurenpalet is onze Ambire Neutral een uniek ontwerp dat je muren intrigeert en toch neutraal houdt. Dit ontwerp past in de meeste kamers, maar we vinden het vooral mooi in een slaapkamer voor een rustgevend effect.

Recept voor VIRIDIS PESTO PASTA

Ingrediënten ~ Voor 4 porties

80 GR verse basilicum

150 ML Olijfolie

Handje walnoten

2 teentjes knoflook

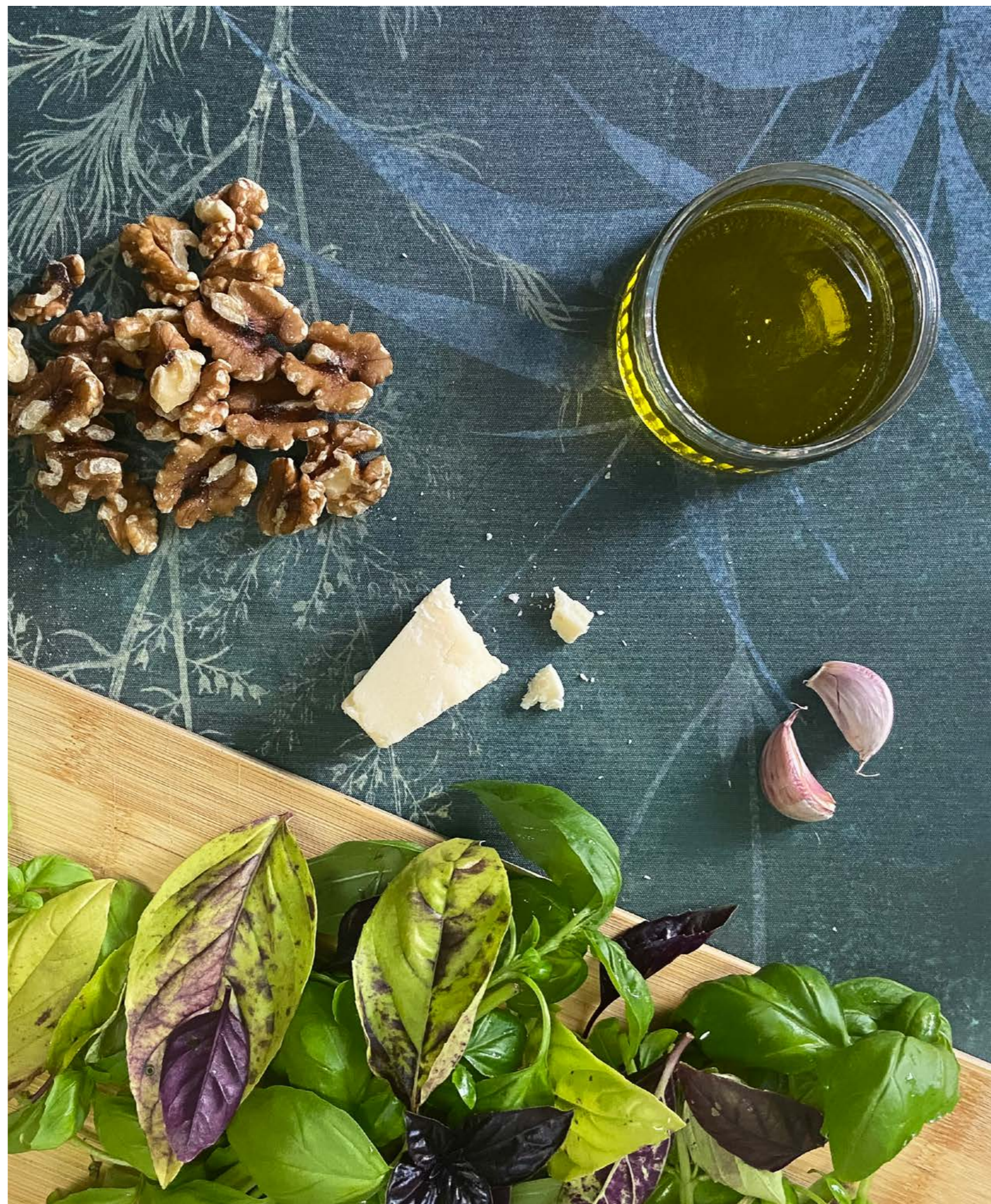
40 GR Parmezaanse kaas

4 porties pasta naar keuze

Zout & Peper naar smaak

Hoe maak je dit?

- 1 Kook de pasta en voeg een scheutje olijfolie en een snufje zout toe om ervoor te zorgen dat de pasta niet aan elkaar blijft plakken.
- 2 Voeg alle ingrediënten toe aan een keukenmachine en mix dit tot een gladde substantie.
- 3 Giet de pasta af (Houd een klein beetje pasta water over om door de pesto te mengen.)
- 4 Voeg de pesto toe aan de pan met pasta en roer dit een paar minuten door op laag vuur.
- 5 Serveer het gerecht met geraspte parmezaanse kaas en basilicum.



Om te drinken

FORBIDDEN FRUIT COCKTAIL

Ingrediënten

60 ML Gin

35 ML Vlierbloesemsiroop

100 ML troebele appelsap

250 ML Spa rood of Sprite

1 Rode appel

30 GR verse munt

Ijsblokjes

Hoe maak je dit?

- 1 Pak je favoriete lange cocktail glas en voeg de vlierbloesemsiroop toe, gevolgd door de gin en vervolgens het troebele appelsap. Even roeren, voeg ijs toe en top af met spa rood of sprite.
- 2 Garneer je Forbidden Fruit Cocktail met een appelschijfje en een klein bosje munt.
- 3 En als laatste, GENIET!

DECOREER PLAYLIST

September / Oktober

<i>Xanadu</i>	OLIVIA NEWTON JOHN
<i>Garden of Eden</i>	DUA LIPA
<i>Dark Paradise</i>	LANA DEL REY
<i>Paradise</i>	COLDPLAY
<i>From Eden</i>	HOISIER
<i>Seven Wonders</i>	FLEETWOOD MAC
<i>Alive</i>	EMPIRE OF THE SUN
<i>Other Side of the World</i>	KT TUNSTALL
<i>Evergreen</i>	RITCHY MITCH & THE COAL MINERS
<i>Handmade Heaven</i>	MARINA



OPEN DE SPOTIFY APP EN TIK OP ZOEKEN, TIK OP HET CAMERAPICTOGRAMMETJE EN SCAN DE CODE HIERBOVEN



@charlotteclarkhome

STANLEY STREET VERF



@sevenpalmtreehouse

AFTER MINT & BODICE VERF



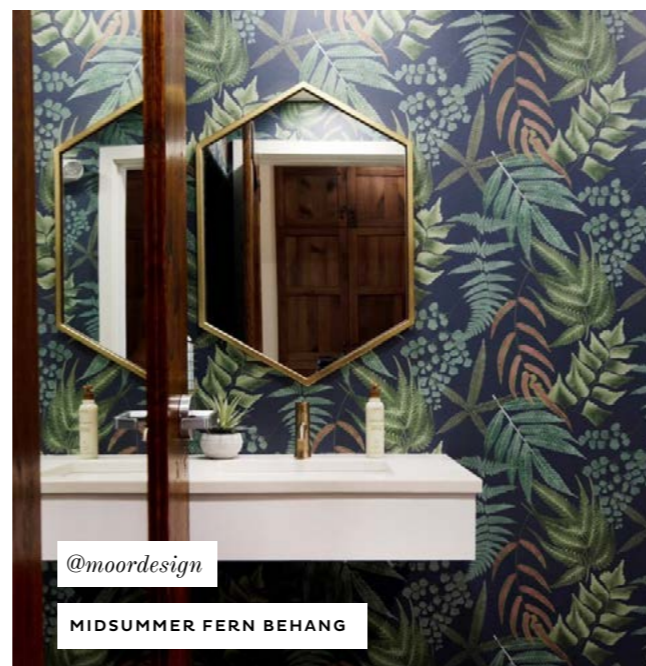
@alexandragater

EDULIS BLUSH BEHANG



@prlainovic.milica

FLIGHT OF SWALLOWS FOTOBEBANG OP MAAT GEMAAKT



@moordesign

MIDSUMMER FERN BEHANG



@deco.dwelling

GLASSHOUSE VERF



@kseniicarsoninteriors

GRASSCLOTH TEXTURE PINE BEHANG

HOUD VAN je huis

Tag ons, plaats en review en word deel van onze Loving Home familie

#grahamandbrown #lovinghome

