

Loving

DECEMBER 2021 • Issue 19

HOME

Brought to you by Graham & Brown

CANDYLAND CHRISTMAS

Pak uit in zowel je huis als bij jezelf, hoe
stralender, hoe beter deze kerst!

In the Spotlight

WARM MITTENS

De perfecte kleur om je dit seizoen
lekker warm te houden.

2022 KLEUR VOORSPELLINGEN

Onze stylisten nemen je mee door enkele
belangrijke kleurtrends die we volgend jaar
overal kunnen verwachten.



“Onze missie blijft om al onze klanten te helpen een liefdevol huis te creëren”

75

jaar geleden, in 1946, richtten twee vrienden voor het leven, Harold Graham en Henry Brown, Graham & Brown op met als hoofddoel om klanten te helpen een liefdevol huis te creëren, terwijl ze tegelijkertijd voor hun werknemers blijven zorgen en iets teruggeven aan hun gemeenschap. Hun geest leeft nog steeds voort en elk jaar streven we ernaar om hun nalatenschap voort te zetten, ons bewust zijnde van ons bescheiden begin en trots op de erfenis die we voortzetten.

Dit jaar hebben we besloten om £ 75k in te zamelen voor veel verschillende goede doelen die allemaal iets speciaals betekenden voor onze collega's. Door het ongelooflijke werk van ons liefdadigheidscomité en al onze collega's hebben we meer dan 20 goede doelen in het VK, Nederland, Frankrijk en de VS ondersteund en meer dan £ 100k ingezameld om iets terug te geven aan de gemeenschappen waarin onze collega's leven.

Het is een ongelooflijke prestatie. In weer een moeilijk jaar, onrustig door de Covid-pandemie, heeft het geholpen onze collega's over de hele wereld met elkaar in contact te brengen en

samen te brengen en ons een echt gevoel van saamhorigheid en doelgerichtheid gegeven. Het is zo succesvol geweest dat we hebben besloten om het liefdadigheidscomité volgend jaar voort te zetten en te proberen er een jaarlijkse focus van te maken voor ons om iets terug te geven aan degenen die het minder hebben dan wij.

Ons huis is nog nooit zo belangrijk geweest, want het blijft een veilig toevluchtsoord in onzekere tijden, een plek waar we allemaal met familie en vrienden kunnen zijn en kunnen werken, plezier hebben en ontspannen.

Onze missie blijft het helpen van al onze klanten om liefdevolle huizen te creëren waar ze trots op kunnen zijn en die hun individuele smaak en persoonlijkheden weerspiegelen, en ons team bij Graham & Brown werkt graag samen om dit mogelijk te maken.

Ik hoop dat jullie allemaal de kans krijgen om familie en vrienden te ontvangen deze kerstavakantie, en de feestelijke sfeer met elkaar te delen, terwijl we in onze gedachten degenen hebben die onze liefde en steun nodig hebben in deze speciale tijd van het jaar.

ANDREW GRAHAM MBE
CHIEF EXECUTIVE

In dit
NUMMER

KERST ADRES	3
IN DE MEDIA	5
STRALENDE KERST	6
2022 KLEUR VOORSPELLINGEN	12
IN DE SPOTLIGHT	14
VERLICHT UW LICHT	16
WORD VERLIEFD OP JE HUIS	18
LIEFS VOOR JULLIE HUIZEN	24
PLAYLIST	26



Restore Midnight behang
gezien in **THE SPRUCE US**



Teien Slate Grey behang
gezien in **REAL HOMES**

HET IS HET SEIZOEN

om alles over... ons te lezen!

Wij doen niets liever dan bladeren door de beste
interieurpersmagazines en ons laten inspireren
door hun schema's en prachtige beelden!

Heb je deze patronen en kleuren uit ons
assortiment gespot?



Luxe (*Exterior Eggshell*)
gezien in **MODERN GARDENS**



Prism Yellow Wallpaper
gezien in **WONEN.NL**



August, Tuscan Sunshine and Potion
verf gezien in **THE TIMES**

HET BEGINT BEHOORLIJK TE LIJKEN OP EEN STRALENDE KERST

Kerstmis 2021 vieren we door middel van de Expressive-beweging, met een gevoel van nostalgie en kinderachtig genot, deze trend is een viering van individuele stijlen en een cultivering van persoonlijke creatieve flair. We kunnen dit jaar een aantal nogal buitengewone kerstversieringen verwachten, waarbij upcycling en woningverbetering een prominente rol spelen, naast eigenzinnige en vrolijke kleurschema's.

Nu de beperkingen van de Covid-19-pandemie de feestdagen van 2020 overschaduwden, willen we dit jaar overcompenseren. Het aantal zoekopdrachten naar unieke, eigenzinnige en kleurrijke kerstversieringen is met 30% gestegen, wat aantoont dat Britten hun vreugde willen delen en opnieuw willen vieren met hun

families, met heldere, vrolijke kleuren en een gastrijke sfeer creërend.

De expressieve ontwerpstijl is een viering van unieke objecten, gedurfde kleuren, opvallende vormen en verrassende elementen. We halen het beste uit dit schema door aparte combinaties van verschillende materialen en gemengde stijlen te gebruiken, van hip, uniek en retro tot Scandinavisch en trendy. Kortom een design en interieur dat tot de verbeelding spreekt. Dit zijn de kenmerken van een expressieve ontwerpstijl, om de creativiteit de vrije loop te laten en een interieur te ontwerpen dat elke individuele persoonlijkheid weerspiegelt.



Gebruik DOTS BLACK & DOTS PINK als creatieve tafelloper



SHOP THE LOOK
Candyland Christmas



BEHANG
Prism Yellow
grahambrown.com



KANDELAAR
Curlicue Antique Grey
oka.com



EETSTOEL
Ivy Set of 2
laredoute.co.uk

August
grahambrown.com

DRANK TROLLY
Harper
dunelm.com

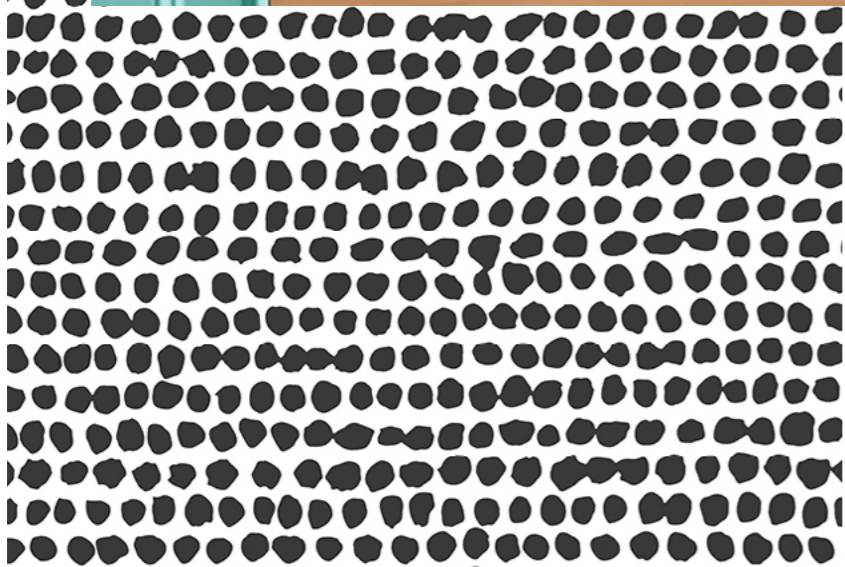
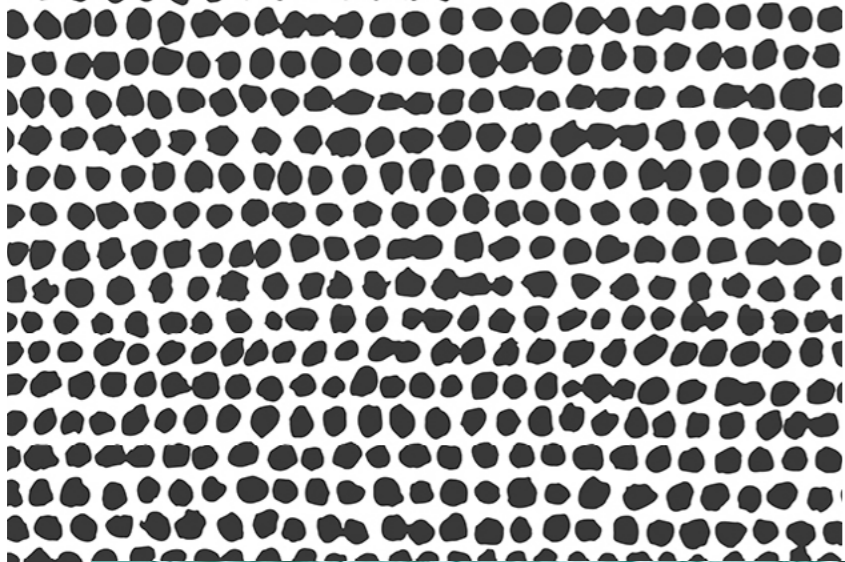
Potion
grahambrown.com

Tuscan Sunshine
grahambrown.com



EUCALYPTUS TAK
Light Green Artificial
maisonsdumonde.com





*“We zullen deze inclusieve, ‘alles mag’-
stijl blijven zien, met gedurfde kleuren
en ADAPTIEVE en DIVERSE
AANPASSING die vrolijkheid zal brengen
aan de maker en aan het feest.”*

Paula Taylor, senior stylist en trendspecialist bij Graham & Brown, zegt: “De behoefte om uit te drukken hoe we ons voelen, wordt dit seizoen groter na meer dan een jaar maskers te hebben gedragen en geen menselijk contact te hebben gehad. We zullen een vleugje nostalgie zien in het decor met een verlangen naar de goede oude tijd benadrukt met een eigentijdse twist, vaak weergegeven met upcycled decoraties. We zullen deze inclusieve, ‘alles mag’-stijl blijven zien, met behulp van gedurfde kleuren en aanpasbare en diverse aanpassingen die de maker en het feest vrolijkheid zullen brengen.”

Bij het kijken naar interieur ontwerpschema's is kleurentheorie een prominente focus geworden bij ontwerpers en huisvrouwen, met de overtuiging dat specifieke kleurenschema's en ontwerpen de stemming rechtstreeks kunnen beïnvloeden. Heldere kleuren brengen een kinderlijk geluk terug, dat doet denken aan jeugdige speelse onschuld, terwijl blauw en groen ons kalmeren en geel ons zal opwinden. Dit jaar verwachten we een mix van alle kleurenschema's te zien die een 'ieders welkom'-sfeer creëren, parallel aan die van de kerstsfeer.

2022 *kleur* VOORSPELLINGEN

Als het weer gaat vriezen en we ons weer terugtrekken in onze huizen, kijken we terug op het afgelopen jaar, vol hoogte- en dieptepunten, en kijken we vooruit naar het nieuwe jaar en maken we plannen voor de komende maanden. In de studio voorspellen we de trends voor 2022 en bereiden we ons voor om te gedijen in dit steeds veranderende landschap.

Eerder dit jaar hebben we onze Kleur van het Jaar 2022, Breathe, aangekondigd, een rustgevende midden blauwe kleur die perfect is voor het creëren van kalme en vredige ruimtes. Getrokken uit de mistige blauwe tinten die aanwezig zijn in het Wallpaper of the Year-ontwerp, is deze tint echt een verademing. Donker genoeg om kleur en diepte toe te voegen, maar licht genoeg om verfrissend te blijven, kan deze rustige tint bijna overal in huis worden gebruikt zonder de ruimte te beschadigen. In 2022 zullen we het toegenomen gebruik van zachte grijze tinten blijven zien, evenals diepe middernachtskleuren met gedurfde speelse tinten die op de voorgrond komen.

Bij Graham & Brown hebben we het geluk dat we ons dag in dag uit kunnen omringen met verbluffende verftinten, en we beginnen een wedergeboorte te zien voor de paarse tinten, waarbij de sierlijke mauves de lang regerende rol van het millennial roze overnemen. Hoewel roze een sterke en zeer geliefde kleur zal blijven, zullen we een toename zien van de zonovergoten kleuren met hints van koraal die een speelse en levendige stijl geven en de gevoelens van vreugde en geluk oproepen die we in het nieuwe jaar nodig zullen hebben.

Evenzo verwachten we een toename van de zonnigere tinten geel en oranje, die een sfeer van frisheid, positiviteit en vreugde zullen geven, en het kleurenschema zal een vleugje verrukking en optimisme toevoegen.

Uiteindelijk zullen we een toenemend gebruik van natuurlijke kleuren op de voorgrond zien komen, waarbij een sterkere behoefte om contact te maken met de natuur steeds duidelijker wordt naarmate we door het dagelijkse klimaat navigeren. We vertegenwoordigen een gevoel van groei, harmonie en vruchtbaarheid en verwachten een toenemend gebruik van vele tinten groen, van salie, dat snel de nieuwe neutrale kleur is geworden, tot de bemoste tinten en blauwre petroltonen.

Terwijl we steeds meer tijd besteden aan zelfzorg en nadenken over hoe we onze impact op het milieu kunnen beperken en ons opnieuw kunnen verbinden met moeder natuur, zien we dit weerspiegeld in de kleuren waarmee we ons omringen. Bruin wordt steeds meer een neutrale basis met zachte kleintinten die goed mengen met andere kleuren. Op dezelfde manier zullen neutrale tinten verschuiven van de grijzen naar veel meer aardse tinten, waardoor een klassieke achtergrond voor alle paletten ontstaat, en rood wordt veel belangrijker, verbindend samen de terracotta en robijn tinten.

We voelen dat het komende jaar over het algemeen positiviteit, organische nieuwsgierigheid en vertrouwen in de toekomst zal brengen.



W A R

M M I

T T E

N S



WARM MITTENS



BEHANG *Luna Charcoal*
grahambrown.com



KUSSENS

*Grey Luxe &
Gatsby Grey Fringed*
grahambrown.com



*Is de perfecte mix tussen grijs
en neutraal en houd je deze kerst
gezellig.*



Glass Heart
grahambrown.com



Warm Mittens
grahambrown.com



BEHANG *Haze Natural*
grahambrown.com

Warm Mittens is de perfecte greige tint om een comfortabele en uitnodigende ruimte te creëren. Gebruik de kleur alleen om een knus cocoon-effect te creëren of creëer een kenmerkende muur naast de warmwitte tint Glass Heart.

Je kunt deze tint ook combineren met een statement metallic behang zoals Luna Charcoal voor een gedurfdere look. Of ga je liever voor een volledig behangen look, ga dan voor ons Haze Natural behang met de warme grijs tinten van Warm Mittens op prachtig gestructureerd papier. Voeg tot slot wat textuur toe met onze Grey Luxe en Gatsby Grey Fringed kussens voor een feestelijke finishing touch.

Hoe maak je JOUW LAMPJES nog stralender

Ontdek deze feestelijke manier om je huis op te fleuren met je oude verftestpotten! We denken altijd aan manieren waarop we ons product kunnen hergebruiken, al onze verfblikken en verpakkingen zijn 100% recyclebaar, dus waarom zou u het mooie product niet ook recyclen!

Volg onze eenvoudige stapsgewijze handleiding om deze schattige en eigenzinnige kerstballen te maken. Het is een leuke manier om iedereen erbij te betrekken, en het is daarnaast ook een ontspannend kerst knutselproject!

BENODIGDHEDEN

- Oude gloeilampen die je hebt liggen
- Graham & Brown Tester Potten
- Klein penseel
- Krantenpapier of oude stof
- Touw
- Afplak Tape (optioneel)

Roger Red

grahambrown.com

Adeline

grahambrown.com



STAP EEN

Pak je oude gloeilampen en veeg ze schoon om er zeker van te zijn dat ze schoon zijn, anders blijft de verf er misschien niet aan plakken! Wees voorzichtig om het glas niet te breken.



STAP TWEE

Zoek een schoon oppervlak en leg een oude krant of stof neer waarop je verf kunt aanbrengen. Plak de gloeilamp met tape op het oppervlak, zodat hij tijdens het schilderen niet gaat rollen..



STAP DRIE

Verf het glazen deel van de bol met je favoriete G&B-testpotje met overgebleven verf! Laat het gedurende de aanbevolen tijd aan de lucht drogen en breng dan nog een laag aan en herhaal de droogtijd.



STAP VIER

Als je alle gloeilampen hebt geverfd, zorg er dan voor dat ze volledig droog zijn en knip het touwtje vervolgens af op de gewenste lengte. Bind het touwtje voorzichtig om het onderste deel van de lampen en zorg ervoor dat ze gelijkmatig verdeeld zijn, zoals jij dat wilt.

Plaats ze in huis om een heerlijk kerstgevoel toe te voegen!



Weer VERLIEFD op je huis...

Dit jaar sponsoren we met veel enthousiasme de nieuwe serie, Vtwonen interieur talent gezocht, de Nederlandse tv-serie toont het werk van 10 ongelooflijk getalenteerde amateur-interieurontwerpers die strijden om de beste in de branche te worden. We vinden het altijd leuk om onze verf en behang op innovatieve manieren gebruikt te zien en we zagen dit toen deelnemers werden gevraagd om hun interpretatie van een groene oase te creëren. Met behulp van Atelier Geo Bronze behang creëerde interieurliefhebber Kim een heiligdom van vrede, met behulp van verschillende tinten groen om een harmonieuze maison chic esthetiek te creëren (afgebeeld op pag. 22).



PHOTOGRAPHER *Jonah Samyn*

LINEN BEIGE partnered with GINGER LILY PAINT



PRALINE STAR *partnered with* CITY SKYLINE

PHOTOGRAPHER *Jonah Samyn*



ATELIER GEO BRONZE *partnered with* MILITARY OPERATION

PHOTOGRAPHER *Jonah Samijn*



PHOTOGRAPHER *Jonah Samijn*

AQUARIUM DEEP SEA *partnered with* CAMBRIDGE CREAM & SLIDE

Een andere opdracht, Me Time, daagde de ontwerpers uit om hun interpretatie van een persoonlijke ruimte voor zichzelf te creëren, iets dat tijdens de pandemie gangbaar is geworden. Hier zagen we dat elke ontwerper verschillende verven gebruikte om kalme en rustgevende ruimtes te creëren, waarbij zowel spanning als rust behouden bleef door te werken met gevarieerde materialen binnen één kleurenpalet. Het is heel nederig om te zien hoe aankomend industrietalent op frisse en opwindende manieren met onze ontwerpen werkt en interieurdesign tot het uiterste drijft.



@reka_thornton_home

NUIT LUSH



@here.at.quarry.bank

TIMEPIECE MIDNIGHT

WE ARE LOVING THIS USE OF
RHAPSODY FROM @victorianscottishreno7



@devide.finds

GLASSHOUSE SOFT GREY

LIEFS VOOR JULLIE HUIZEN

THIS CHRISTMAS

Tag ons, plaats een review en word
lid van de Loving Home familie

#grahamandbrown #lovinghome



@prettypinkplanes

VINTAGE CLOUD MOOD MURAL



@homeofkp

ZEBRA



@vintage_glamour_mama

FUNKY FLORA LIME AND ICE



Rufford, Lancashire

TROPICAL PEWTER



@the_velvet_home

ACCRINGTON ROAD EXTERIOR EGGSHELL

DECORATIE PLAYLIST

Bright Christmas

You Light Up My Life **WHITNEY HOUSTON**

Cotton Candy **YUNGBLUD**

Lights **ELLIE GOULDING**

Candyman **CHRISTINA AGUILERA**

Jingle Bell Rock **BOBBY HELMS**

Diamonds **RIHANNA**

Blinding Lights **THE WEEKND**

Rockin' Around the Christmas Tree **BRENDA LEE**

Santa Tell Me **ARIANA GRANDE**

Candy Cane Lane **SIA**



OPEN THE SPOTIFY APP AND TAP SEARCH, TAP THE CAMERA ICON
AND SCAN THE CODE ABOVE

COMING SOON
IN 2022...



