

Loving

MAART APRIL 2024 • Uitgave 36

# HOME

## PASTEL PERFECTIE

Zachte en serene tinten van het seizoen

*In de Spotlight*

NEW EDEN  
BEDDENGOED

DORIS

*Komt terug naar huis*





COPPICE FOREST SUNSET LIEFDE VOOR *perfect samen met* HONEY POT VERF

## Trend PRAAT

*“De avonden worden langer, dus de perfecte gelegenheid om naar buiten te gaan en je tuin op te knappen, klaar voor de zomer!!”*

MARYANNE / HEAD OF DESIGN



Eindelijk is het lente! Het langverwachte lenteweer is gearriveerd en de avonden worden langer. Dit geeft ons de perfecte gelegenheid om naar buiten te gaan en je tuinmeubilair, deuren en ramen op te knappen, klaar voor de zomer! Onze eigen decorateur Sarah bespreekt wat snelle en makkelijke DIY klusjes die je kunt doen om het verschil te maken. Dit kun je terugvinden op pagina 18 en 19.

In deze uitgave kijken we naar de belangrijkste trends voor Lente 2024, waaronder bloemendessins en pastelkleuren. We nemen je mee door onze nieuwe collectie

Aquarelmuurschilderingen, waarbij elke kleur is geïnspireerd op de wisseling van de seizoenen, en geven je enkele tips om je te helpen bij de installatie.

Als doe-het-zelven dit seizoen niets voor jou is en je meer behoefte hebt aan een snelle oplossing, waarom geef je je slaapkamer dan geen update en haal je het buitenleven naar binnen? Bekijk onze NIEUWE beddengoed designs en kussens in onze 'shop the look'. New Eden, het ontwerp van het jaar voor 2024, met diepgroene bomen en rijke gele en oranje bloemen. Al ons beddengoed is gemaakt van katoen satijn, waardoor je gegarandeerd een heerlijke nachtrust hebt. Verkrijgbaar in tweepersoons en lit jumeaux, zodat je met gemak elke slaapkamer in je huis kunt opfrissen, niet alleen je eigen slaapkamer.

Tot slot, of je nu geïnspireerd bent om tijdens de paasvakantie een decoratie- of renovatieproject op te pakken, of als je ons recept voor 'Fruity Puff Pastries' hebt uitgetrueerd en hebt gedanst op onze paasplaylist. Het maakt de inspanning de moeite waard!



In deze  
**UITGAVE**

TREND PRAAT	3
TREND INZICHT	6
<i>Watercolour Stills: FOTOBEBANG</i>	8
<i>Top Tips: FOTOBEBANG INSTALLATIE</i>	10
BEDDENGOED COLLECTIE ~ <i>Nieuw Binnen!</i>	12
<i>DIY: LENTE OPKNAPPEN</i>	18
DECENNIA VAN <i>Doris!</i>	20
RECEPTEN VOOR LIEFDE	26
MUZIEK VOOR TIJDENS HET DECOREREN	28
LIEFDE VOOR JE HUIS	29
KOM OOK NAAR <i>Grand Designs Live!</i>	30



BORNEO MIDNIGHT BEHANG  
LIBELLE LIVING (NEDERLAND)



AMBIRE NEUTRAL BEHANG  
IDEAL HOME (UK)



FLOWER PRESS DENIM BEHANG  
VT WONEN (NEDERLAND)



*In De Media*

FRANCESCO SLETER: A REPRESENTATION OF THE LIBERAL ARTS MURAL  
THE ENGLISH HOME (UK)



FLOWER PRESS GLASTONBURY BEHANG  
PA MEDIA (UK)



VIRIDIS VERF  
WALL STREET JOURNAL (US)

**IN DE MEDIA**  
*Lees alles over ons!*  
We doen niets liever dan bladeren door de beste interieurbladen en inspiratie opdoen!  
Van ons perfect afgestemde behang en verf tot onze prachtige fotobehang, we hebben voor ieder wat wils!





**WATERCOLOUR STILLS SUNSET** *perfect samen met* **OPULENCE LAVENDER**  
**BLINDS & ULUWATU VERF**

**N**u we de seizoenen beginnen te veranderen, de koele temperaturen van de winter achter ons laten en het natuurlijke landschap gevuld is met schaarse boomtakken zonder bladeren, knisperend ijsig gras en donkere lege luchten, gaan we de lente in. Het seizoen waarin gebladerte en groen beginnen te bloeien.

Terwijl de bloemen en bomen bloeien in de perfecte omstandigheden, beginnen we het prachtige seizoenskleurenpalet van de lente volop te zien. Zachte, gedempte tinten van lila, narcissengeel, hemelsblauw, weidegroen en pastelroze, we hebben precies het perfecte verfpalet om te weerspiegelen met Lilla, Chickadee, Penelope, Accrington Road en Novel. Of je nu een oud meubelstuk nieuw leven wilt inblazen met ons paaspalet of een lege muur wilt transformeren, het kan allemaal met onze pastelverven of onze onlangs gelanceerde muurschilderingen - 'Watercolour Stills'.

Onze 'Watercolour Stills' zijn geïnspireerd op pastelkleuren en zijn de essentie van betovering. Geproduceerd als hedendaagse kunstwerken met gedempte kleuren. Geïnspireerd door de aquarelkunst zelf, imiteert dit ontwerp de unieke verspreiding van de lichte verf. Voeg op een geraffineerde manier kleur toe aan je ruimte, terwijl de zachte inktachtige strepen zich over je ruimte verspreiden, waardoor het bijna lijkt alsof er een kunstwerk op je muren droogt.



# Watercolour

## STILLS EVENING

Vul je ruimte met deze emotionele aquarelafbeelding alsof de verf opdroogt in een poel op je muur. Blauwtinten nemen de overhand en subtiele grijs tinten komen tevoorschijn, aangevuld met een lichte groene tint. Deze muurschildering op maat zal je huis transformeren en een knipoog geven naar een hedendaagse kunstgalerie met het abstracte kunstontwerp.



**STOF**  
*Lavish Ocean*  
[grahambrown.com](http://grahambrown.com)



*Perfect samen met ...*







BALLOON RACE FOTOBEBANG

*Top tips voor...*

## HET INSTALLEREN VAN JE FOTOBEBANG

**MET DIY CONTENT CREATOR**

*Jenny Game @jenshomejournal*

### **VERTEL ONS WAT OVER JEZELF EN JE HUIS**

Ik ben een 31-jarige doe-het-zelf content creator en ik heb de afgelopen jaren van mijn hobby mijn tweede baan gemaakt. Mijn liefde voor interieurs begon als een jong meisje; ik veranderde altijd mijn slaapkamer en besteedde uren aan het inrichten van huizen op de sims. Toen ik in 2019 mijn eerste huis kocht, ben ik meteen begonnen met het inrichten van elke kamer en daar is mijn passie nog verder gegroeid. In augustus 2023 trokken mijn man en ik samen in ons huis voor altijd - een huis uit de jaren 30 met 4 slaapkamers dat veel liefde nodig had. Ik wilde meer een project, een huis waar ik het verschil kon maken, maar ook een huis waar we een gezin konden stichten.

### **WAT INSPIREERT JOU VOOR DE KEUZES IN JOUW INTERIEUR?**

In mijn vorige huis werd mijn stijl geïnspireerd door wat me gelukkig maakte - ik experimenteerde graag met kleuren en patronen, ik besloot dat het meer een huis was om plezier aan te beleven en mijn doe-het-zelfvaardigheden te ontwikkelen. Het was een nieuwbouwhuis, dus de stijl was zeker moderner, maar ik leerde er ook wat ik niet leuk vond. Nu we in een ouder huis wonen, hebben we de leeftijd van het huis zeker laten meespelen bij het nemen van beslissingen in elke kamer. We willen een aantal originele kenmerken terugbrengen, dit huis nieuw leven inblazen en het veranderen van magnolia in magnifiek, en dat is wat ik elke dag op mijn Instagram deel.

### **WAT TROK JE AAN IN ONZE BALLOON RACE FOTOBEBANG?**

Toen we ontdekten dat ik zwanger was, begon ik meteen naar ideeën voor de kinderkamer te kijken en wist ik dat ik iets anders wilde. Dus toen ik de ballonrace muurschildering vond, wist ik dat het perfect was. Niet alleen omdat ik zoiets nog niet eerder had gezien, maar het was ook kleurrijk en toch genderneutraal en het paste ook heel goed bij de leeftijd van ons huis.

### **HOE WAS HET PROCES VAN HET INSTALLEREN VAN HET FOTOBEBANG?**

De muurschildering zelf was een droom om te plakken. Hoewel ik al eerder behangen heb, was de installatiegids die erbij zat geweldig om te zien. Het zou iedereen die voor het eerst behang ophangt zeker helpen. De kwaliteit was uitstekend en het was echt makkelijk om mee te werken. Ik ben zo blij dat ik



dit ontwerp heb gevonden, want het heeft mijn visie echt tot leven gebracht.

### **HEB JE TIPS EN TRUCS VOOR DE MENSEN DIE NOG NOOIT BEHANGEN HEBBEN?**

Mijn beste tips voor iedereen die nieuw is met behangen, zijn zeker: probeer behang te kopen waarbij je alleen de muur hoeft in te smeren met lijm, het is veel gemakkelijker om op te hangen. Terwijl je het behang op de muur aanbrengt, is het beweegbaar voordat de lijm droogt, dus als je delen moet terugtrekken om opnieuw uit te lijnen voordat je er tevrede over bent, dan kan dat. De mijne was een fotobehang en was dus op maat gemaakt voor mijn kamer, maar als je behang bestelt en geen fotobehang, kun je beter iets te veel bestellen dan te weinig om het op elkaar af te stemmen.





# NIEUWE *Beddengoed* COLLECTIE

Voor onze lente-zomer collectie 2024 hebben we nieuwe ontwerpen geïntroduceerd die perfect passen bij een aantal van onze prachtige behangontwerpen. Met zachte kleuren en lentebloemen in deze ontwerpen is ons beddengoed de perfecte aanvulling voor je huis dit voorjaar.



**BADBURY  
VLOERKLEED**  
by Garden Trading  
houseofisabella.co.uk

**WANDLAMP**  
Millhouse Antique Brass  
johnlewis.com



**KUSSEN**  
New Eden  
grahambrown.com



*Viridis*  
grahambrown.com

**KERAMIEKEN  
SCHAAL**  
Light & Living Deco Dish  
olivias.com



## SHOP *de* LOOK NEW EDEN

Welkom aan New Eden, met trots ons Ontwerp van het Jaar voor 2024. Dit intrigerende bosontwerp zit boordeuvel leven, met diepgroene bomen en gele en oranje bloemen. Combineer dit elegante beddengoed met onze kleur van het jaar Viridis voor de ultieme, perfect op elkaar afgestemde look. Al ons beddengoed is gedrukt op 100% katoen satijn met een 220 draadtelling voor een zacht en soepel gevoel. Elke set bestaat uit een dekbedovertrek en 2 kussenslopen en wordt geleverd in een bijpassende stoffen draagtas, perfect om je beddengoed in op te bergen of om te gebruiken als herbruikbare tas.

**BIJZETTAFEL**  
Bobbin Side Table  
loaf.com

**VAZEN**  
Set of 3 Shaped Ceramic  
Mini Textured Vases  
next.com







#### CLAVERING BIRDS SAGE BEDDENGOED

Handgetekende vogels die zachtjes neerstrijken op mystieke boomtakken. Het duurde meer dan 40 uur om dit ontwerp zorgvuldig te illustreren en met de hand te schilderen in onze ontwerpstudio in het Verenigd Koninkrijk. We houden van de speelsheid van de levendige vogels die naar elkaar kijken, bijna roddelend. Op dit beddengoed zitten elegante vogels met kleurrijke veren tussen roze bloemen op een rustgevende achtergrond van de kleur van salie. De achterkant van het ontwerp heeft opvallende bloemen tegen een helderwitte achtergrond. Al ons beddengoed is gedrukt op 100% katoen satijn met een 220 draadtelling voor een zacht en soepel gevoel. Elke set bestaat uit een dekbedovertrek en 2 kussenslopen en wordt geleverd in een bijpassende stoffen draagtas, perfect om je beddengoed in op te bergen of om te gebruiken als herbruikbare tas.

*Beschikbaar met perfect  
bijpassende verf en stoffen*



#### CLAVERING BIRDS MORNING SAGE



Maak een statement met ons Flower press beddengoed. Dit ontwerp geeft je de flexibiliteit om gedurfd te zijn met een rijke Indigo-achtergrond op de voorkant en subtiele, rustgevende tinten op de achterkant van het dekbed. Transformeer je slaapkamer in een prachtige bloementuin met dit prachtige ontwerp.





WALLFLOWER NIGHT GARDEN BLACK BEDDENGOED



**BEHANG**

Wallflower Night Garden Black  
[grahambrown.com](http://grahambrown.com)

Ontsnap om middernacht naar een lichtgevende geheime tuin met Wallflower Night Garden. Ontworpen met levendige rode en oranje bloemen tegen een diepzwarte achtergrond die een betoverend middernachtelijk landschap creëert. De achterkant van het ontwerp heeft een frisse, lenteachtige uitstraling met prachtige roze en oranje tinten op een zachte witte achtergrond. Al ons beddengoed is gedrukt op 100% katoen satijn met een 220 draadtelling voor een zacht en soepel gevoel. Elke set bestaat uit een dekbedovertrek en 2 kussenslopen en wordt geleverd in een bijpassende stoffen draagtas, perfect om je beddengoed in op te bergen of om te gebruiken als herbruikbare tas.

*Beschikbaar met perfect bijpassende verf en stoffen*



Black Cab



Uluwatu



Popsicle



G&B White



**KUSSEN**

Opulence Burnt Orange  
[grahambrown.com](http://grahambrown.com)

**ROLGORDIJN**

Black Cab  
[grahambrown.com](http://grahambrown.com)





## HET VIERNEN VAN

### *International Women's Day*

SARAH / G&B DECORATOR



# OPKNAPBEURT VOOR DE LENTE MET *Sarah*

*Drie snelle klusjes die je kunt doen  
op je huis op te frissen...*

Omarm het seizoen door een paar kleine verbeteringen aan te brengen om je huis een lentegevoel te geven. Als je de klusjes bekijkt die je nog moet doen, ga dan op zoek naar de projecten die je hebt uitgesteld en begin ze van je lijst af te vinken.

#### MAAK EEN ENTREE

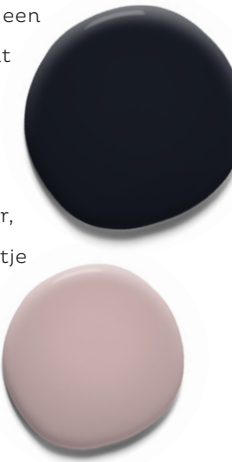
Een van onze favoriete plekken in huis om op te knappen is de voordeur en met het weerbericht dat vol zonneschijn is, is dit het perfecte weekend om het te doen. Bij de voordeur is het belangrijk om alle stappen te doorlopen, zorg ervoor dat je de deur licht opschuurt en schildert hem dan met een grondverf voordat je hem afwerkt met een paar lagen in de kleur van je keuze in Exterior Eggshell, voordat het weekend voorbij is, heb je een gloednieuwe look.



SANTORINI EXTERIOR EGGSHELL

#### VOEG EEN BEETJE KLEUR TOE

Als je kleur wilt toevoegen aan je buitenruimte, zoals deuren en ramen, is er veel om uit te kiezen. Er zijn twee manieren om je stoeprand aantrekkelijker te maken, door je aan te passen aan de omgeving of door je persoonlijkheid te laten stralen. De kleur blauw is een populaire keuze, er wordt gezegd dat het een gevoel van sereniteit en rust bevordert en het voegt zelfs waarde toe aan je huis bij verkoop. Wij houden van onze Blue Monkey-kleur, omdat hij voorbijgangers een beetje kleur geeft.



ELLIE & TROUBLE MATT EMULSION

#### CREËER EEN RUIMTE

Nu thuiswerken heel normaal is geworden, eisen we meer van onze interieurs; kamers moeten multifunctioneel zijn, vaak met een combinatie van werk en vrije tijd. Met behang kun je wat creativiteit toevoegen aan de ruimte. We gebruiken een methode waarbij de muur wordt geplakt, waardoor het proces snel en eenvoudig is. Een behangen accentmuur kan een ruimte definiëren, dus kies je muur verstandig.

In open huizen maken we gebruik van zones om verschillende ruimtes af te bakenen, in de kamer op de afbeelding creëert de toevoeging van Stitch Craze Carnival behangblok een creatieve ruimte in de kamer. Als je verf en behang gebruikt om een ruimte in te delen, kun je er met een ton-sur-ton kleurenpalet voor zorgen dat de ruimte harmonieus blijft. Vermijd het creëren van een opvallende muur in een al drukke omgeving, omdat dit gewoon rommelig en chaotisch aanvoelt. Vergeet tot slot niet om plezier te hebben met de ruimte! Beschouw een open ruimte als een leeg canvas en een geweldige kans om creatief te zijn.



STITCH CRAZE CARNIVAL & ALOHA MATT EMULSION



# DECENNIA VAN *Doris*

*Na 10 jaar dienst is Doris  
naar huis gekomen om de rest  
van haar leven door te brengen.*

## **NORTHERN ROSE**

Het eerste behang waarin Doris werd ingepakt was het behangpapier van het jaar 2014, Northern Rose. Dit prachtige behang heeft een prachtig geschilderd, fris bloemendessin in levendig roze, explosief blauw en met weelderige versieringen, met behoud van een zekere Britse, vintage charme.







**PIERRE**

In 1703 gaf de Franse botanicus Charles Plumier een bloeiende boom van het eiland Martinique de naam Magnolia, ter ere van de beroemde botanicus Pierre Magnol. Dit typisch vrouwelijke bloemmotief heeft een verborgen kracht, waarbij magnolia's symbool staan voor zuiverheid en waardigheid. Pierre Pink combineert zachtroze pastelbloemen met assertief witgoud metallic, waardoor een sterk en gevoelig ontwerp ontstaat. Penelope verf is ontwikkeld op basis van de magnolia in Pierre en is een ongecompliceerde en sierlijke tint die perfect past bij dit ontwerp.

**BLOOMSBURY**

Bloomsbury Neo Mint was ons behang van het jaar 2020 - deze prachtige bloemen creëren de delicate ontwerpen van de 20e eeuw. Heldere, levendige verstrengelde bloemen staan centraal in dit luchtige behang, vergezeld van prachtige vlinders in een serene mintkleurige omgeving - blooming level.



**TIMEPIECE**

Timepiece Amethyst was ons Ontwerp van het Jaar 2021 - en ziet ze er niet prachtig uit? Dit behangontwerp neemt ons mee op een reflecterende reis door onze archieven, van 1946 tot nu, om onze 75e verjaardag te vieren. Dit behangpapier is gedrukt op glinsterend micavezelpapier en combineert ontwerpen zoals ons allereerste geproduceerde behang, klassieke prachtige bloemen en een scherpe geometrische diamant. Het bevestigt onze innovatieve aard en trots op wat we doen.

**RESTORE**

Met een etherisch en fascinerend patroon waarin wilde sporen van exotische planten zweven tegen een rokerige blauwe achtergrond - is het geen verrassing dat Restore Midnight behang ons Ontwerp van het Jaar 2022 was. Het gevoel van rust en sereniteit leidt je dieper het ontwerp in, vol natuurlijke wonderen en verfijnde elegantie. Dit werkelijk verbluffende middernachtblauwe behang past perfect bij een prachtig kleurenpalet op maat, zoals de spookachtig mooie verf Breathe. Of accentueer met Gowns and Crowns, een vaag grijs dat subtiel de nuances van het Restore Midnight behangpatroon oppakt.

**SIMPLY THE BREAST**

Simply The Breast is een limited-edition behang voor het goede doel, ontworpen in samenwerking met Coppafeel voor de internationale borstkankermaand, waarbij £5,00 van elke rol wordt gedoneerd aan het goede doel. We willen dat je je ruimte inricht met een vleugje vrouwelijke flair, met pasteltekeningen van vrouwen in lingerie voegt dit abstracte ontwerp zeker wat schoonheid toe aan elke interieurruimte, met name de slaapkamer, badkamer of kleedkamer. Dit behang ziet er niet alleen fantastisch uit, het is ook ontworpen om je aan te moedigen jezelf te checken en je normale zelf te leren kennen, dus let's decorate-tit!







Welcome  
Bienvenue  
Welkom  
Herzlich Willkommen  
Добро пожаловать  
欢迎光临  
Bienvenida

mor.worldm...

grahambv.com

663 KYC

#### NEW EDEN

Welkom aan New Eden, met trots ons Ontwerp van het Jaar voor 2024. Dit dramatische boslandschap zit vol verborgen schatten. In het ontwerp komen gele, oranje en roze tinten tevoorschijn die de smaragdgroene boomkruinen complimenteren. Dit behang zal elke kamer transformeren, we raden aan om het ontwerp te complimenteren met onze kleur van het jaar Viridis of voor een stemmiger sfeer met onze Adeline verf.





## Recept voor FRUITY PUFF PASTRIES

*Ingrediënten voor een portie van 6*

1 vel ruw bladerdeeg

1 kopje vla

1 ei

selectie bessen: bosbessen, aardbeien,  
kersen en bramen

6 eetlepels poedersuiker

Bakpapier

### *Bereiding*

- 1 Verwarm de oven voor op 180C en leg je bakpapier op de bakplaat.
- 2 Snijd het deeg in 6 gelijke vierkanten en snijd een vierkant in het midden van elk stuk deeg. Snijd de 2 tegenoverliggende hoeken helemaal uit elkaar en vouw de uitgesneden hoeken om zodat de vorm ontstaat.
- 3 Klop je ei los en bedek je gebakjes lichtjes terwijl je ze op het bakpapier legt.
- 4 Plaats de bakplaat in het midden van de oven en bak 12 minuten, tot ze gerezen en goudbruin zijn. Druk de binnenkant voorzichtig naar beneden als je ze uit de oven haalt.
- 5 Eenmaal gekookt, haal je ze eruit en laat je ze afkoelen. Snijd terwijl ze afkoelen je selectie bessen in stukjes en leg ze opzij.
- 6 Eenmaal afgekoeld vul je het gat dat je hebt gemaakt met custard en zet je ze 20 minuten in de koelkast zodat de custard een beetje kan opstijven.
- 7 Haal ze uit de koelkast en versier ze met de bessen
- 8 Werk af met een beetje poedersuiker en serveer !



*Om te Drinken*

## BLACKBERRY GIN FIZZ

*Ingrediënten*

30ml bramenlikeur

60ml gin naar keuze

Prosecco

Ijsblokjes

Bramen

*Bereiding*

- 1 Vul je favoriete glas met ijs en giet er zowel de bramenlikeur als de gin die je hebt gekozen over en roer het even door elkaar!
- 2 Giet de prosecco in het glas.
- 3 Garneer met bramen en geniet!



# MUZIEK VOOR TIJDENS HET DECOREREN

## Resistentie

- Respect*     **ARETHA FRANKLIN**
- Man, I Feel Like a Woman*     **SHANIA TWAIN**
- Girl on Fire*     **ALICIA KEYS**
- Girls Just Wanna Have Fun*     **CYNDI LAUPER**
- Born This Way*     **LADY GAGA**
- No Scrubs*     **TLC**
- 9 to 5*     **DOLLY PARTON**
- The Man*     **TAYLOR SWIFT**
- Hard Out Here*     **LILY ALLEN**
- Who Run The World*     **BEYONCÉ**



OPEN DE SPOTIFY APP EN TIK OP ZOEKEN, TIK OP HET CAMERA ICOON EN SCAN DE CODE HIERBOVEN



@athollarmsdunkeld  
GLASSHOUSE FLORA BEHANG



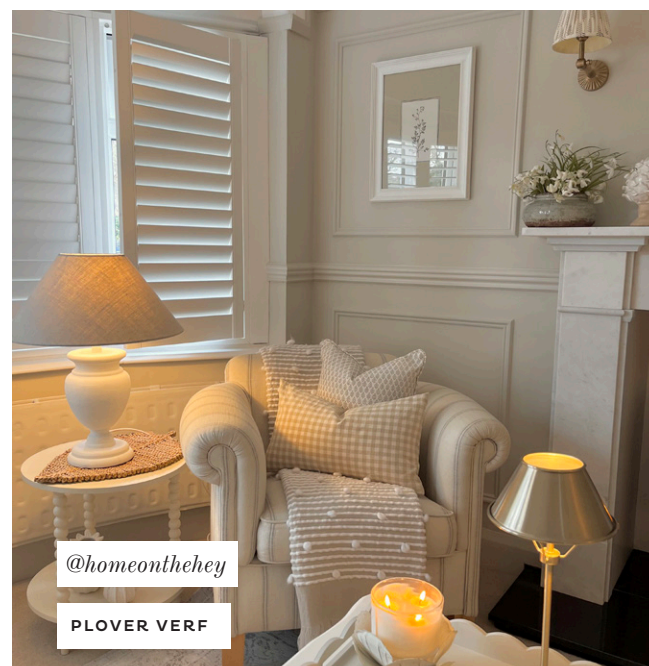
@miafelce  
SMOOTH SAILING & NOUGAT VERF



@ourfixedabode  
WALLFLOWER DUSK BEHANG & MIDNIGHT HORIZON VERF



@layered.home  
NEW EDEN FOTOBEBANG



@homeonthehey  
PLOVER VERF



@houselust  
BOBBI VERF



@shelley\_cottage  
VENETIAN SAGE BEDDINGEOD

# LIEFDE voor je huis

Tag ons, geef een beoordeling en maak deel uit van de Loving Home-familie

#grahamandbrown #lovinghome



*Kom ons bekijken...*

GRAHAM & BROWN  
AT  
**GRAND  
DESIGNS LIVE**  
LONDON

4 - 12 MEI 2024 • EXCEL

Graham and Brown neemt 8 dagen lang zijn intrek in ExCel in Londen. Hier is het nieuwste te zien op het gebied van design, innovatie en productbegeleiding voor thuis. Bezoekers worden uitgenodigd om hun tickets online te kopen op de Grand Design Live Site om een scala aan exposanten, workshops, experts en live lezingen te komen bekijken in de vier unieke projectzones: Build, Kitchens & Bathrooms, Gardens en Interiors.

Je kunt ons vinden op stand L19 waar we je graag laten deelnemen aan onze moodboarding workshop. Dit geeft je de mogelijkheid om een reeks behang-, verf- en stofstalen te bekijken, zodat je de perfecte combinatie kunt vinden om mee naar huis te nemen en te ontdekken. We geven je verwachtingsvol advies en helpen je bij het samenstellen van een pakket met voorbeelden om mee te nemen en je reis met Graham en Brown te beginnen.

Koop je tickets via de onderstaande link!

[Grand Designs Live ExCel Tickets and Dates 2024 \(seetickets.com\)](https://seetickets.com)





