

Loving

MÉI 2021 • Issue 13

HOME

Voor jou, door Graham & Brown

MORE IS MORE

*Deze maand halen we het
maximale uit interieurs*

In de schijnwerpers:

DUBAI

Wat roept maximalisme meer op
dan fel roze of oranje?!

LIEFDADIGHEIDSPRAAT

We hebben beloofd om 75.000 pond te doneren aan goede
doelen welke onze collega's een warm hart toedragen.



DRAWING ROOM GREY

Trend PRAAT



“Van fantastisch vintage behang tot vernieuwende luxe kussens, dit is echt een Leuk nieuw project waar je je in vast kan bijten.”

Zoals we allemaal weten houden we er bij Graham & Brown niet van om dingen Half aan te pakken en in de meeste gevallen; 'More is More'. In dit nummer van Loving Home bekijken we hoe we onze interieurs naar een hoger Level kunnen tillen en hoe we met deze keuzes persoonlijkheid in ons interieur kunnen Terug brengen.

We zoomen in op de maximalistische trend; 'grandmillennial' welke de interieurmarkt Een totaal nieuwe dimensie heeft gegeven. Deze trend geeft een nieuwe, gedurfde look aan Wat ooit bestempeld werd als ouderwets. Deze look kan je op een tal van manieren in je eigen huis creëren. Denk bijvoorbeeld aan prachtig vintage behang tot vernieuwende

luxe kussens, het is echt een leuk nieuw project waar je je in vast kan bijten. Daarnaast hebben we het ook nog over onze 'colour spotlight', waarin we onze ogen vooral Gericht hebben op Dubai, leuke heldere tinten staan hier centraal en natuurlijk alle manieren.

Om deze tinten toe te passen in je eigen interieur. Daarna nemen we je mee in een van ons meest favoriete interieur trends van het moment; 'Maximalisme' en we laten je zien hoe je patronen en kleur kan gebruiken om een 'clashing'.

Lust voor het oog kan creëren. Van hoe je begint met een thema tot het kiezen van het perfecte. Behang en perfect bijpassende verf.

JODY
STYLIST

In deze
UITGAVE

TRENDPRAAT	3
IN DE PERS	5
TOT HET MAXIMALE	6
<i>Shop de look</i>	9
IN DE SPOTLIGHT: DUBAI	14
THUIS BIJ	16
HOE CREËER JE EEN VERBINDEND INTERIEUR?	18
LIEFDADIGHEIDSPRAAT	24
DE DECORATIE PLAYLIST	26
LIEFS VOOR JULLIE HUIZEN	27



as seen in **ELLE DECORATION**



as seen in **INSPIRED LIVING, US**

IN DE PERS

Lees alles over... ons!

We zijn actief in zoveel landen over de hele wereld - en er is nog steeds niets spannender dan de pers en toonaangevende publicaties die de liefde delen voor alles wat met Graham & Brown te maken heeft. Waar ter wereld je ook bent, houd ons in de gaten wanneer je door de glossy's bladert.



ROGER RED as seen in **THE TIMES**



as seen in **ART&DECORATION, FRANCE**



as seen in **IDEAL HOME**

Haal het

MAXIMALE

uit je interieur

The op het maximalise geïnspireerde trend 'grandmillennial'

Heeft de interieurwereld veroverd het afgelopen jaar.

Maar wat houdt deze trend nu precies in?

De term 'grandmillennial' werd eind 2019 voor het eerst bedacht door Emma Bazilian voor House Beautiful, om millennials te beschrijven die het traditionele boven het hedendaagse verkiezen. De zogenaamde 'grandmillennial' heeft een voorliefde voor wat anderen misschien achterhaald vinden, de retro-elementen van het interieurontwerp omarmen en ze verwelkomen in het moderne huis. Ze moedigen het gebruik aan van tweedehands meubels en pleiten voor 'lelijke eendjes', zoals de 'skirted sofa' en rotanmeubels. Het resultaat is betoverend, vintage-geïnspireerde ruimtes met een overloed aan comfort en geschiedenis.

De trend dankt zijn populariteit aan de warmte en het comfort die het uitstraalt en doet velen van ons denken aan de huizen van onze grootouders. De oude meubels

doen goede herinneringen uit het verleden herleven die anders in de tijd verloren zouden zijn gegaan. Het 'grandmillennial'-huis is als een oud verhalenboek dat al decennia op een stoffige plank ligt te wachten om te worden geopend en zijn verhaal te vertellen.

De trend van het promoten van tweedehandsjes is ook een bonus als je kijkt naar duurzaamheid. - Er is niets dat een schroevendraaier en een likje verf niet kunnen repareren. Dit is ook een bonus als u ernaar op zoek bent opnieuw inrichten met een beperkt budget. Zoek in uw plaatselijke liefdadigheidswinkel naar tweedehands meubels. Je weet nooit welke pareltjes je kunt vinden!

Als het gaat om het bereiken van deze maximalistische look, vergeet dan 'less is more', More is more! Het botsen van verschillende patronen en texturen wordt niet alleen aangemoedigd, maar is noodzakelijk om deze look te bereiken.



DRAWING ROOM CHARCOAL perfect gecombineerd met CANDY APPLE



BOUQUET partnered with BATTLE

Enkele belangrijke kenmerken van de trend zijn onder meer gewaagde bloemmotieven, fijne porseleinsets, rieten of rotanmeubels, borduur- of gehaakte kussens en dekens en absoluut alles met ruches. Er zijn ontelbaar veel mogelijkheden, maar als je twijfelt, vraag jezelf dan af: 'past dit item bij mijn grootmoeder thuis?' - Als het antwoord ja is, dan is het beslist 'grandmillennial'. Omdat de trend zo veelzijdig is, kun je deze op verschillende manieren toepassen in je eigen interieur. Je kunt de trend zo ver doorvoeren als waar je je comfortabel bij voelt.

Als je alleen een vleugje 'grandmillennial' aan je huis wilt toevoegen, probeer dan niet matchende patronen te koppelen zoals ons Venetian Plum-behang en ons uurwerkkussens. Combineer dit met de kleur Velvet Fig voor een diepe, warme look of probeer de kleur exposed voor een meer helderdere look. Ons Bouquet-behang is voorzien van handgeschilderde vintage bloemen, waardoor het een perfecte keuze is voor de 'grandmillennial'-look. Combineer dit met de kleur Warm Moon voor een meer neutrale look of Battle voor een vleugje kleur en plotseling zijn je muren 'grandmillennial'!

SHOP TE LOOK

Green floral grandmillennial



KUSSEN *Dusky Pink Luxe*
grahambrown.com



BEHANG *Bouquet*
grahambrown.com

THEEPOT
Wedgewood Paeonia Blush
selfridges.com



STOEL *Drew Pritchard Foxley*
barkerandstonehouse.co.uk

SHOP THE LOOK

Purple venetian grandmillennial



BEHANG *Venetian Plum*
grahambrown.com



KAARS *Fornasetti Nuvola*
selfridges.com



BLOEMEN *Capsia Dried*
anthropologie.com

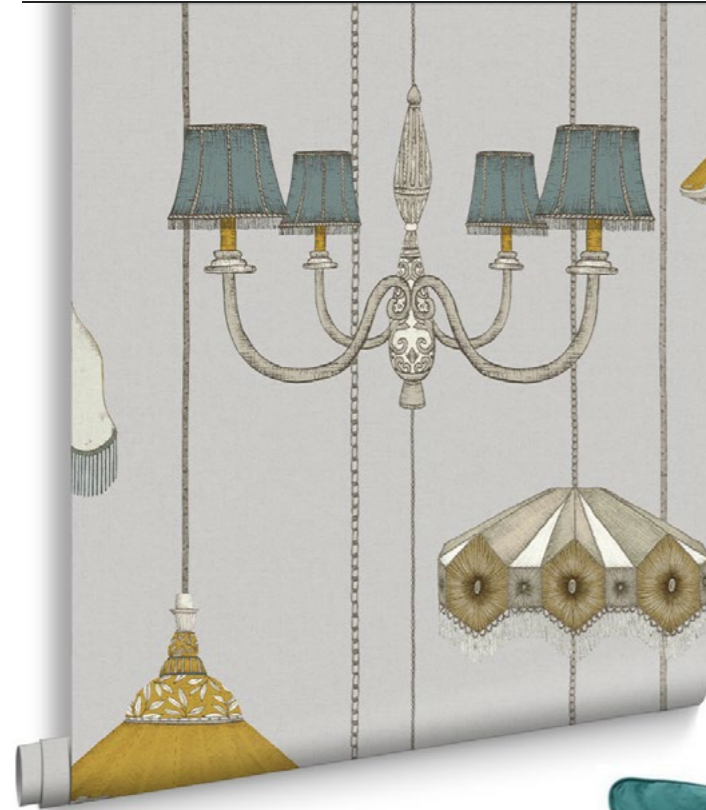


KUSSENS
Mulberry Purple, Timepiece
grahambrown.com



ORNAMENT *Cheetah*
barkerandstonehouse.co.uk





BEHANG *Drawing Room Grey*
grahambrown.com



LIJST *Ribbed Poster Frame*
johnlewis.com



LAMP *Stained Glass Sunflower*
litfad.com



KUSSEN *Jade Luxe*
grahambrown.com



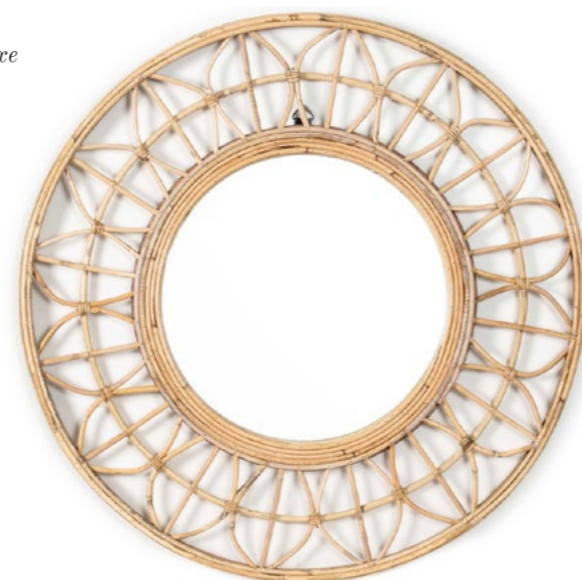
PLAID *Blue Cat Person*
amara.com



1946
grahambrown.com



BURNT SAFFRON
grahambrown.com



SPIEGEL *Brown Rattan*
barkerandstonehouse.com

DUBAI



DUBAI



BEHANG
Aquarium Deep Sea
grahambrown.com

IN DE SPOTLIGHT

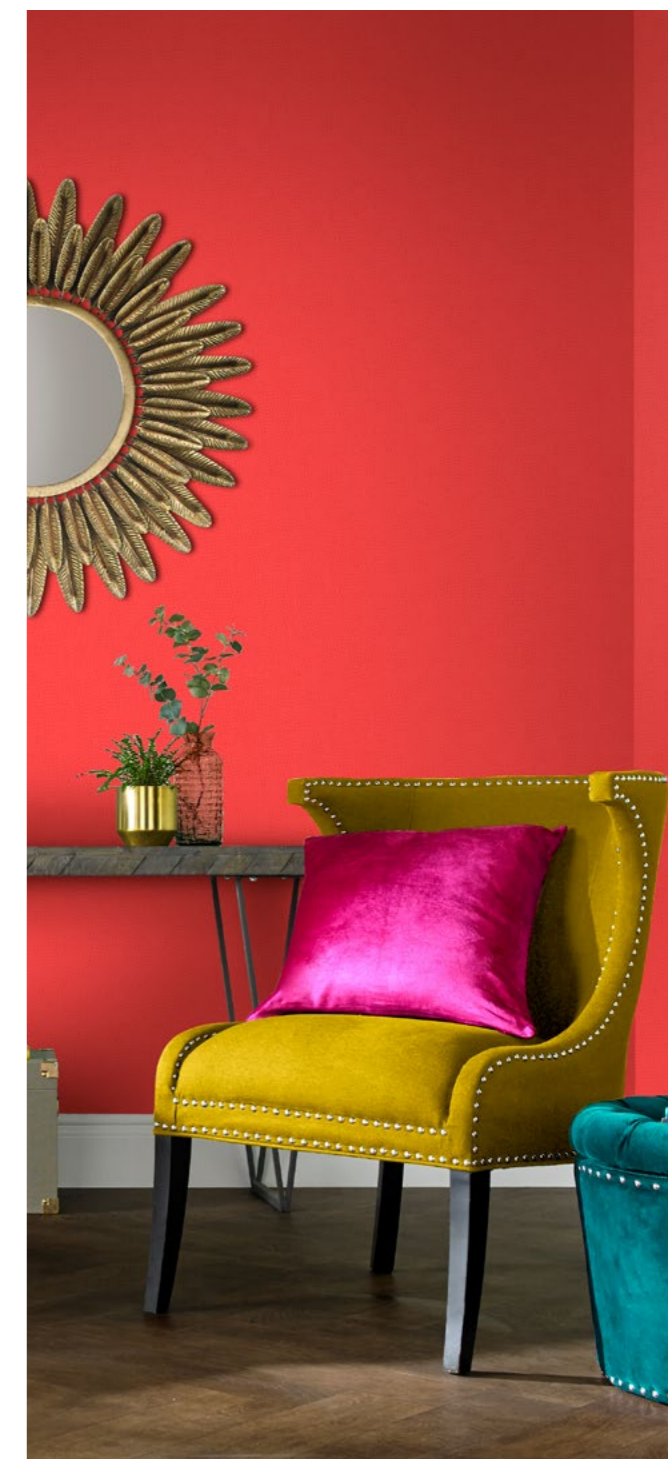
Wat roept maximalisme meer op dan felroze en oranje?! Met de kleur DUBAI krijg je het beste van twee werelden! Koraal wordt in het algemeen gezien als een kleur die positiviteit en levendigheid uitstraalt. Warm, dynamisch en stimulerend, het combineert de vrouwelijkheid van roze met het optimisme en de energie van oranje. Of je nu voor een statement gaat en deze tint gebruikt als de hoofdrolspeler in je kleurenschema of hem subtiel combineert met verschillende tinten. – Dubai is de perfecte keuze om een wow-factor aan je interieur toe te voegen.



KUSSENS
Navy Blue Luxe & Adeline Green Opulence
grahambrown.com



VERF
Terrazzo & Dubai
grahambrown.com





THUIS BIJ

@interior_alchemy

PEGGY, VERTEL ONS EEN BEETJE OVER JEZELF...

Ik woon in Bangor, NI met mijn man Phil, twee kinderen - Sia (7) en Ben (5), twee kippen (Joseph en Lola) en een nieuwe puppy genaamd Teddy! Ik ben een thuisblijvende moeder maar werkte eerder als lerares in het basisonderwijs en CGT- therapeut.

HOE ZOU JE JE INTERIEURSTIJL HET BESTE OMSCHRIJVEN?

Blij maximalisme! Ik hou van gedurfde kleuren en kunst.

WELKE KAMER IN JE HUIS IS JOUW FAVORIET?

Mijn favoriete kamer is absoluut de badkamer sinds de make-over! Vroeger was het donkergrijs en nogal dof, maar nu voelt het licht, luchtig en erg mooi en fijn aan. Het is echt een traktatie om de dag te beginnen in zo'n oase van vreugde en rust.

WAT IS JE VOLGENDE INTERIEURPROJECT IN JE EIGEN HUIS?

Ik ben momenteel bezig met een make-over van de tuin! Zoals velen van ons, leerde ik een ontspannende buitenruimte tijdens de lockdown extra te waarderen waardoor ik zin kreeg om deze meer bij ons interieur aan te laten sluiten.



Voor Peggy's dramatische donkere badkamer.

WELKE TIP WIL JE IEMAND GEVEN DIE EEN RUIMTE WILT VERANDEREN?

De snelste manier om een ruimte te veranderen, is door opnieuw te schilderen. Kleur verandert het hele gevoel van een ruimte. Een andere techniek waarop ik vertrouw, is het vinden van een stuk waar je echt van houdt - het kan behang, een kussen of een schilderij zijn - en dat stuk als basis voor de rest van het ontwerp laten gelden.

ALS JE ÉÉN GRAHAM & BROWN PRODUCT KON KIEZEN , WAT ZOU DAT ZIJN EN WAAROM?

Een fotobehang! Eerlijk gezegd was het digitaal behang in mijn badkamer letterlijk de gemakkelijkste, meest bevestigende make-over omdat het een statement-behang was dat al het werk deed!

Nadat het behang op de muur zat bepaalde het welke kleuren het beste zouden werken op het houtwerk en de muren. Daarna was de ruimte met minimale extra aankleding helemaal af!

Na Wat een transformatie! Met behulp van onze *Vintage Tropical Blush Bespoke* digitaal behang en bijpassende verven *August* en *Mizumi* is deze badkamer nu een prachtige roze oase!



VINTAGE TROPICAL BLUSH BESPOKE perfect gecombineerd met AUGUST and MIZUMI

PATRONEN en KLEUREN VERBINDEN

Maximalisme heeft alles te maken met het verleggen van de grenzen van het interieurontwerp, maar hoe ver kun je gaan? Welnu, we hebben enkele tips samengesteld over op het oog niet matchende patronen en kleuren om je te helpen de perfecte maximalistische ruimte te bereiken.

KIES EEN THEMA

Voordat je begint, is het belangrijk een thema in gedachten te hebben waar je je aan kunt houden bij het ontwerpen van de kamer. Dit zorgt ervoor dat, hoe wild je ontwerpkeuzes ook zijn, de kamer uiteindelijk samenkomt. Je thema kan gebaseerd zijn op een kleurenschema, interieurstijl of zelfs een tijdperiode - met een behang uit onze Through the Decades-collectie als uitgangspunt!

MIX IT UP

De eenvoudigste manier om deze verbinding in je interieur te introduceren is door papier en verf te combineren. We raden je aan te beginnen met je behangkeuze en vervolgens het kleurenwiel te gebruiken om bijpassende verfkeuzes te bepalen. De secundaire kleuren groen, oranje en paars zijn bijvoorbeeld een goede optie om contrast te bieden. Combineer ons prachtige Midnight Tropic-behang en de perfect samenwerkende verfkleur Glasshouse met de tinten Volt en Lanthe om dit kleurenschema te bereiken.



MIDNIGHT TROPIC WALLPAPER *perfect gecombineerd met* **GLASSHOUSE** *and* **VOLT**

WEES AVONTUURLIJK

Als secundaire kleuren niets voor jou zijn, probeer dan een analogo palet met kleuren die naast elkaar op het kleurenwiel zitten, zoals paars, blauw en groenblauw. We raden de tinten Nightshade, Tanzanite en Tiru aan voor dit palette. Als je avontuurlijker bent ingesteld, complementeer deze kleuren dan met ons behang Christian op het plafond zoals te zien op de finale van Interior Design Masters.



NIGHTSHADE TIRU TANZANITE

CHRISTIAN CLASSIC WALLPAPER *perfect gecombineerd met* **NIGHTSHADE and TIRU**

PERFECTE SAMENWERKING

Je kunt ook proberen bijpassende behang dessins met dezelfde kleurenschema's te combineren. Dit wordt een stuk gemakkelijker gemaakt met onze perfect bijpassende verven die als referentiepunt kunnen worden gebruikt. Ons Perch White en Yasuni Lush Green behang zijn bijvoorbeeld beide gecombineerd met de kleur So Swamped, waardoor ze een ideaal paar zijn. Door hun gedeelde tropische thema zijn ze ook een match made in heaven!



KUSSENS

Tropical Leaves Black & Gold & Tropical Leaves Blush

grahambrown.com



TEXTUUR TOEVOEGEN J

Je kunt naast patronen ook textuur toevoegen om nog meer diepte te creëren. Bereik dit door kussens toe te voegen zoals onze Tropical Leaves-collectie die allemaal een prachtige metallic afwerking hebben. Je kunt zelfs textuur aan de muren toevoegen met ons voelbare ulokbehang zoals Polka Jet Flock

VERF

So Swamped

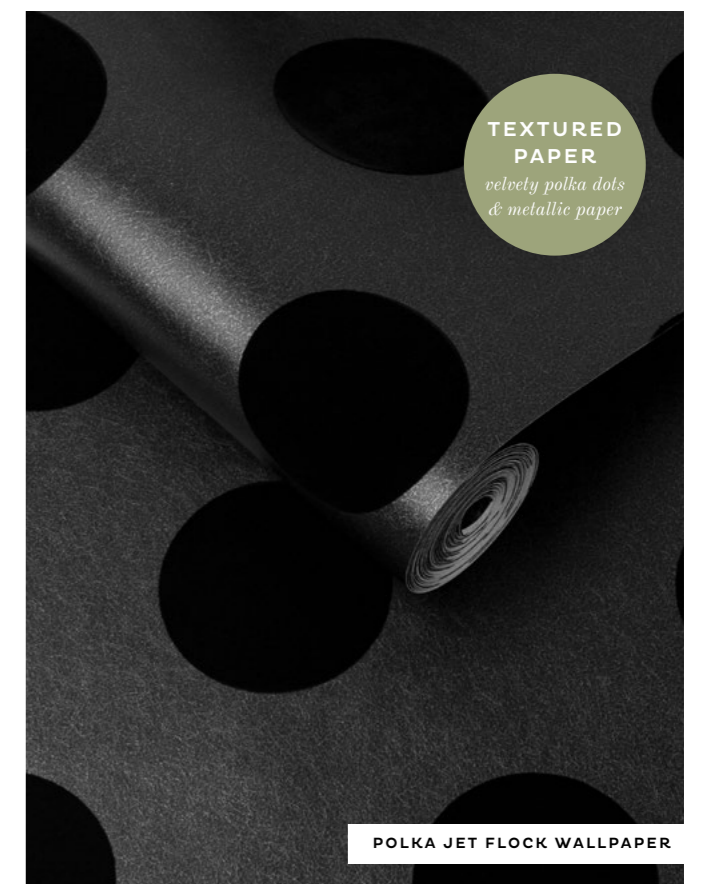
grahambrown.com



BEHANG

Yasuni Lush Green & Perch White

grahambrown.com



POLKA JET FLOCK WALLPAPER

PATRONEN en KLEUREN VERBINDEN



GEDURFD

Tenslotte, als je voor een gedurfdere look wilt gaan, raden we je aan om patronen te laten botsen met andere patronen. Om dit te bereiken, kun je proberen om eenvoudige, monochrome ontwerpen te matchen met gedetailleerde, kleurrijke ontwerpen om contrast te creëren. Zo kan ons Dots Black and White behang gebruikt worden bij complexere dessins zoals Kingdom Lion.

KINGDOM LION *and* DOTS BLACK AND WHITE WALLPAPER

Liefdadigheidspraat

Dit jaar bestaat ons bedrijf 75 jaar en ter gelegenheid hiervan hebben we een liefdadigheidscommissie gevormd, bestaande uit collega's uit ons wereldwijde bedrijf. We hebben toegezegd £ 75.000 in te zamelen om te doneren aan goede doelen waar onze collega's nauw begaan mee zijn. We hebben 4 goede doelen genomineerd; één in elk gebied waar we zijn gevestigd, VS, VK, Nederland en Frankrijk.

We hebben een serie behangpapier in beperkte oplage gelanceerd waarvan de opbrengst naar deze goede doelen gaat. Via de commissie moedigen en ondersteunen we ook collega's aan om evenementen te organiseren om geld in te zamelen voor hun andere gekozen goede doelen.



In elke uitgave van Loving Home zullen we een van onze geweldige collega's uitlichten die geld in zamelen - vorige maand feliciteerden we Shirley Walker die haar 'Brave the Shave'-uitdaging voltooide en £ 1800 inzamelde voor Macmillan Cancer Support. Goed gedaan Shirley!

GEPLANDE EVENTS

Vrijdag 18 Juni

UITGESTELD
MT CAR WASH

Vrijdag 23 juli

75 KM WANDELEN
IN 24 UUR

Woensdag 1 september

'RACE FOR LIFE'
5K/10K

Zondag 12 september

VIRTUAL
RUN/WALK

Vrijdag 22 Oktober

'WEAR IT PINK'

WIJ HEBBEN IEDERS BETROKKENHEID NODIG
OM ONS DOEL TE BEREIKEN: £ 75.000 OPHALEN
VOOR LIEFDADIGHEID

Als je ons wilt steunen bij het bereiken van ons doel
zouden we elke donatie op prijs stellen, bedankt.
Doneer hier

justgiving.com/crowdfunding/75thGrahamandBrownCharityPledge

£75,000

to celebrate

75

YEARS

GRAHAM & BROWN
EST. 1946



Visit grahamandbrown75th.com to
find out more, view our events calendar or donate!

DE DECORATIE PLAYLIST

Playlist Mei

Black Magic LITTLE MIX

When Doves Cry PRINCE

Typhoons ROYAL BLOOD

Midnight Sky MILEY CYRUS

Should I Stay or Should I Go THE CLASH

Cotton Candy YUNGBLUD

Don't Delete the Kisses WOLF ALICE

Sweet Dreams EURYTHMICS

Stop This Flame CELESTE

In For The Kill LA ROUX



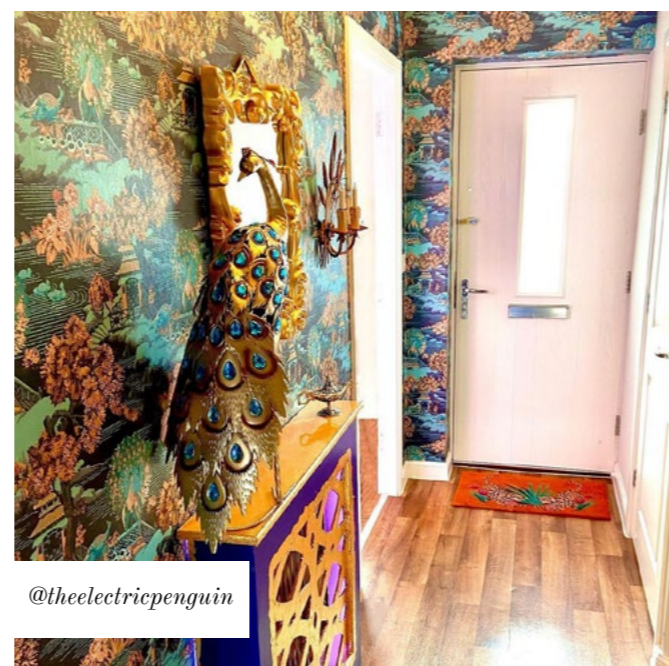
OPEN DE SPOTIFY-APP EN TIK OP ZOEKEN,
TIK OP HET CAMERAPICTOGRAM
EN SCAN DE BOVENSTAANDE CODE



@interiorcurve



@sophierobinsoninteriors



@theelectricpenguin

LIEFS VOOR JULLIE HUIZEN

Tag ons, plaats een reactie en word onderdeel van de Loving Home-familie

#grahamandbrown #lovinghome



STATEMENT: BEHANG

TIMEPIECE

perfect gecombineerd met

SPICED MULBERRY

Een verbluffende manier om maximale impact te maken, is door niet de muren te behangen, maar voor het plafond te gaan! In combinatie met de bijpassende verf Spiced Mulberry is deze slaapkamer de perfecte balans tussen een statement en sereniteit.



@ourhouseatnumber27



@dunntheplaceup



@homewithsisi

