

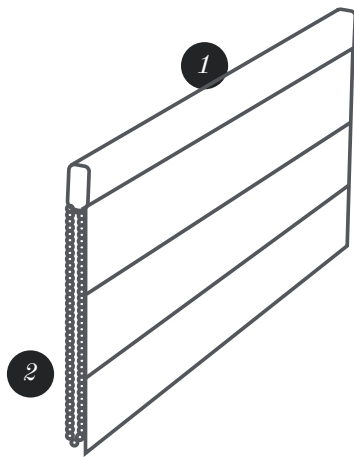
INSTALLATION DES STORES ROMAINS

Instructions

GRAHAM & BROWN
EST. 1946

INSTALLATION DES STORES ROMAINS

Identification des pièces



1 Tête de store

2 Chaînette

Pièces supplémentaires

Vis*

Supports

Outils requis

Crayon

Tournevis

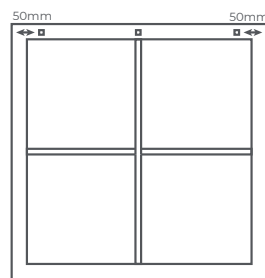
Perceuse

Mètre ruban

Instructions pour l'installation

1. PRENDRE LES MESURES

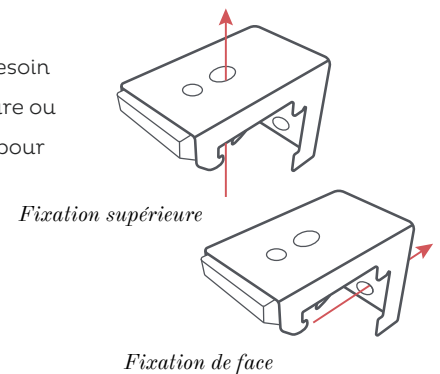
Mesurez 50 mm à l'intérieur de chaque côté du cadre de votre fenêtre.



C'est là que vos supports devront être installés. Les supports supplémentaires doivent être espacés uniformément.

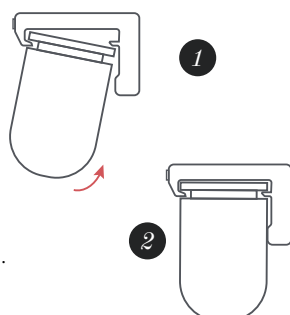
2. FIXER LES SUPPORTS

Décidez si vous avez besoin d'une fixation supérieure ou d'une fixation de face pour vos supports.



3. ACCROCHER, INCLINER ET CLIPSER

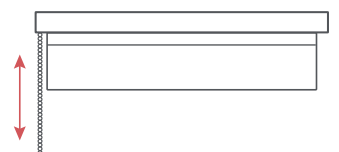
Accrochez l'arête de la tête de store dans la fente du support.



Poussez et inclinez la tête de store jusqu'à ce qu'elle s'enclenche.

4. FAIRE FONCTIONNER LE STORE

Tirez sur la chaînette pour relever et abaisser votre store.



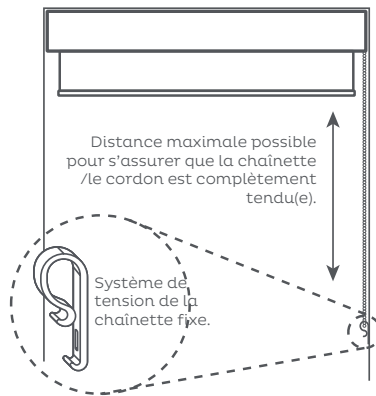
Ne continuez pas à tirer lorsque le store est complètement rétracté car vous risquez de l'endommager.

Sécurité enfant

Dispositif de tension

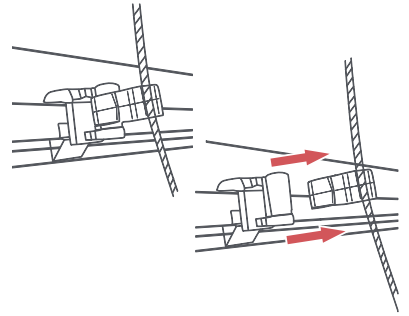
Le dispositif de tension doit être fixé à 1,5 m au-dessus du sol.

Assurez-vous que la chaînette est complètement tendue.



Sécurité des cordons

Les cordons situés à l'arrière sont reliés à des clips de rupture qui se déconnectent lorsqu'un poids est exercé sur les cordons.



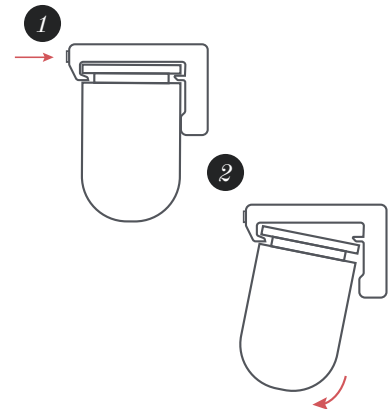
Tenez tous les cordons et chaînettes hors de portée des enfants. Les cordons ou les chaînettes ne doivent jamais être attachés ensemble.

Enlever le store

Déclipser des supports

Appuyez sur le bouton situé à l'avant du support.

Inclinez la tête de store vers l'arrière et retirez-la des supports.



Instructions de nettoyage

Pour que votre store conserve son éclat plus longtemps, utilisez la brosse à moquette de votre aspirateur.

*En cas d'installation sur un mur ou un linteau, vous aurez besoin de chevilles.

GRAHAM & BROWN
EST. 1946

grahambrown.com